



Dienst Uitvoering  
Subsidies aan Instellingen  
Ministerie van Volksgezondheid,  
Welzijn en Sport

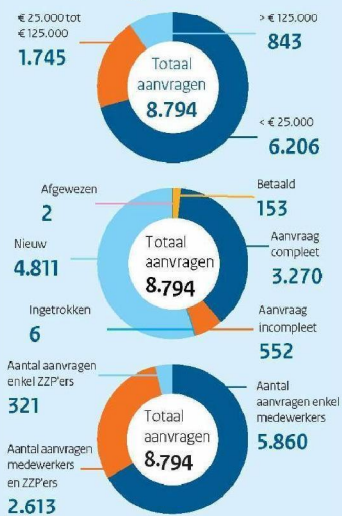
28 oktober 2020 | 12:00 uur

### Financiën (bruto)

Totaal aangevraagd subsidiebedrag  
€ €1.718.333.680

Totaal verleend subsidiebedrag  
€ €7.704.800

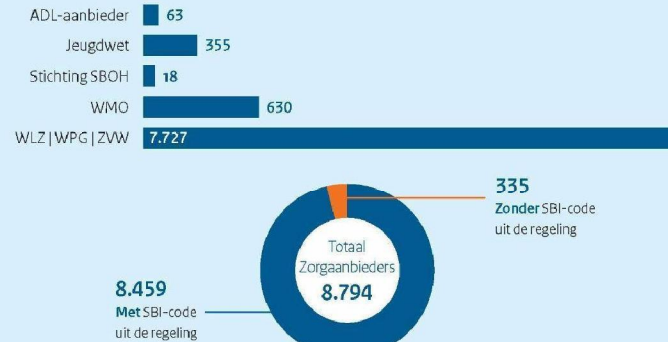
### Aanvragen



## Bonus zorgprofessionals COVID-19

- De uitbraak van COVID-19 heeft ingrijpende gevolgen gehad. Diverse mensen werkzaam in de sector zorg en welzijn, zoals verpleegkundigen en schoonmakers, hebben een uitzonderlijke prestatie moeten leveren.
- Zorgaanbieders kunnen als werkgever of opdrachtgever van derden (bijvoorbeeld zzp'ers en uitzendkrachten) voor deze zorgprofessionals een bonus aanvragen. Hiervoor is een subsidieregeling opgesteld.
- De zorgaanbieder ontvangt een subsidiebedrag van € 1000,- per zorgverlener en een bedrag waarmee de belasting kan worden betaald.

### Zorgaanbieders



### Top 3 klantvragen

- Vragen over de aanvraagprocedure.
- Beroepen die wel / niet in aanmerking komen voor de bonus.
- Periode waarvoor de bonus kan worden aangevraagd.

### Afhandeling klantvragen

2066 Aantal vragen binnen  
1349 Aantal vragen beantwoord

### Zorgprofessionals

Zorgprofessionals in loondienst, gemiddeld tussen 01-03 en 01-09



## Aanvragen per SBI-code

47.73	Apotheken	806
86.10	Ziekenhuizen en geestelijke gezondheids en verslavingszorg met overnachting	7
86.10.1	Universitair medisch centra	5
86.10.2	Algemene ziekenhuizen	74
86.10.3	Categorale ziekenhuizen	28
86.10.4	Geestelijke gezondheids en verslavingszorg met overnachting	67
86.21	Praktijken van huisartsen	4.276
86.22	Praktijken van medisch specialisten en medische dagbehandelcentra (geen tandheekunde)	20
86.22.1	Praktijken van medisch specialisten en medische dagbehandelcentra (geen tandheekunde en psychiatrie)	78
86.22.2	Praktijken van psychiaters en dagbehandelcentra voor geestelijke gezondheids en verslavingszorg	40
86.92.1	Gezondheidscentra	82
86.92.3	Preventieve gezondheidszorg (geen arbo begeleiding)	39
86.92.4	Medisch laboratoria, trombosediensten en overig behandeling ondersteunend onderzoek	19
86.92.5	Ambulancediensten en centrale posten	237
87.10	Verpleeghuizen	18
87.20	Huizen en dagverblijven voor verstandelijke gehandicapten	565
87.30	Huizen en dagverblijven voor nietverstandelijk gehandicapten en verzorgingshuizen	14
87.30.1	Huizen en dagverblijven voor nietverstandelijk gehandicapten	40
87.30.2	Verzorgingshuizen	258
87.90	Jeugdzorg en maatschappelijke opvang met overnachting	16
87.90.1	Jeugdzorg met overnachting en dagverblijven voor jeugdzorg	136
87.90.2	Maatschappelijke opvang met overnachting	55
88.10	Maatschappelijke dienstverlening zonder overnachting gericht op ouderen en gehandicapten	11
88.10.1	Thuiszorg	1.046
88.10.2	Welzijnswerk voor ouderen	46
88.10.3	Ondersteuning en begeleiding van gehandicapten	157
88.99	Ambulante jeugdzorg, maatschappelijk werk en advies en lokaal welzijnswerk	48
88.99.1	Ambulante jeugdzorg	73
88.99.2	Maatschappelijk werk	131
88.99.3	Lokaal welzijnswerk	67
-	Mijn SBI code staat er niet tussen	335
<b>Totaal</b>		<b>8.794</b>



## Spreiding zorgprofessionals

Groningen .....	34.356	Noord-Holland .....	122.818
Friesland .....	42.918	Zuid-Holland .....	184.247
Drenthe .....	44.311	Zeeland .....	21.928
Overijssel .....	105.466	Noord-Brabant .....	138.856
Gelderland .....	102.589	Limburg .....	77.925
Flevoland .....	11.283		
Utrecht .....	74.132		

Totaal **960.827**