

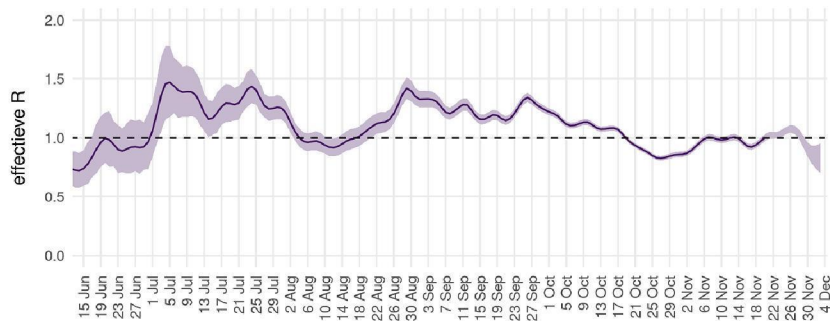
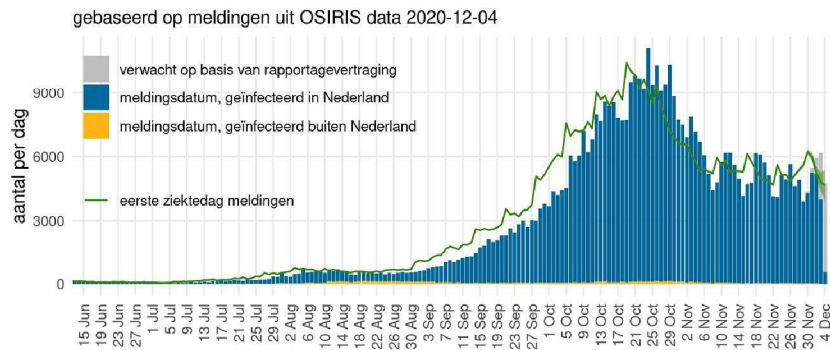
Reproductiegetal

Osiris

NICE

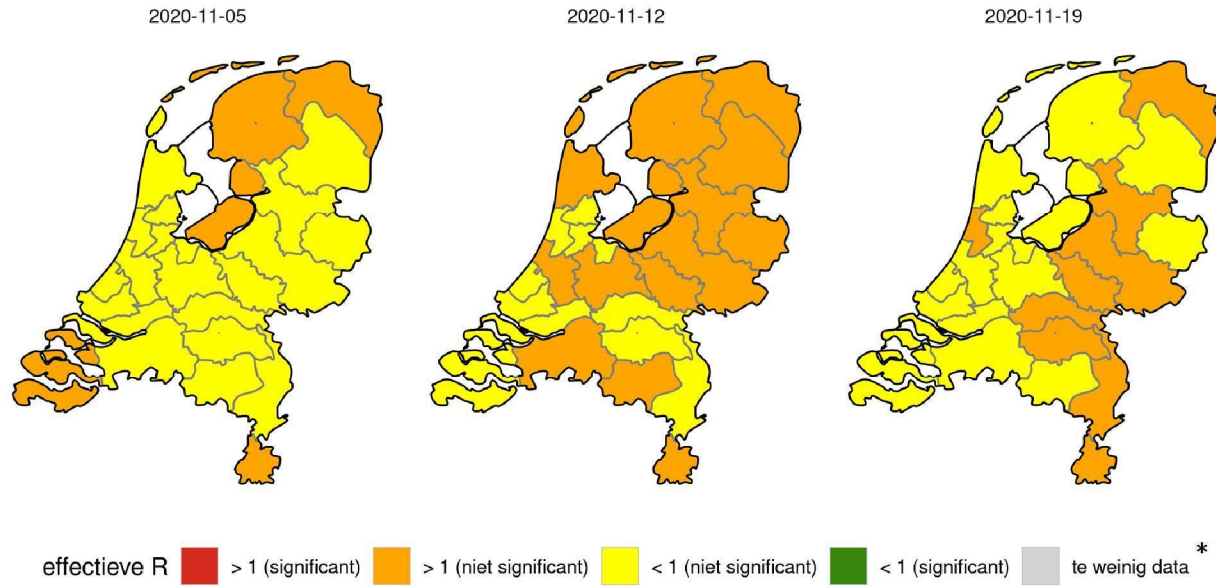
aantal besmettelijken

Reproductiegetal op basis van meldingen Osiris



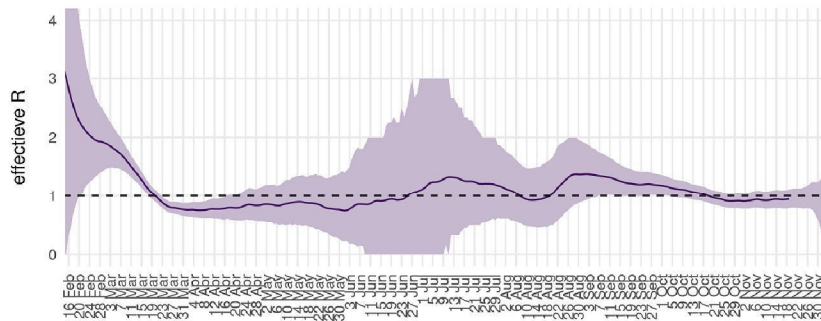
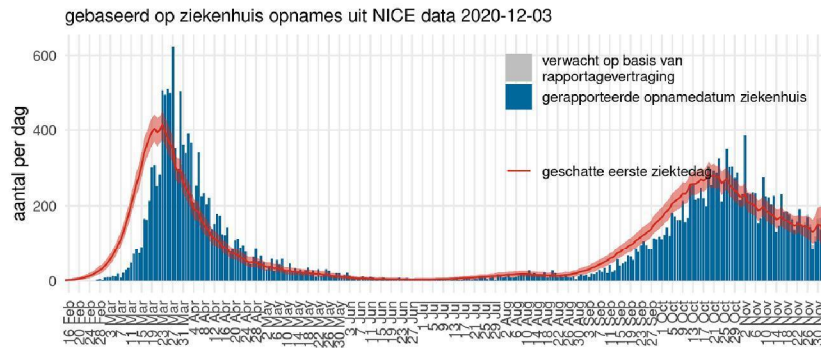
- OSIRIS
- **Blauw:** meldingen naar meldingsdatum
- **Grijs:** verwachte meldingen (correctie voor rapportagevertraging)
- **Groen:** eerste ziekte dag van gemelde patiënten
- Data recenter dan 27 november zijn onzeker
- **Paars:** reproductiegetal, aantal secundaire besmettingen per geval
 - reflecteert de toename en afname van de groene epicurve
 - berekend volgens Wallinga & Lipsitch Proc R Soc B 2007
- Schattingen recenter dan 20 november zijn onzeker
- Schatting 20 november: 1.00 (0.97 – 1.03)

Reproductiegetal per veiligheidsregio



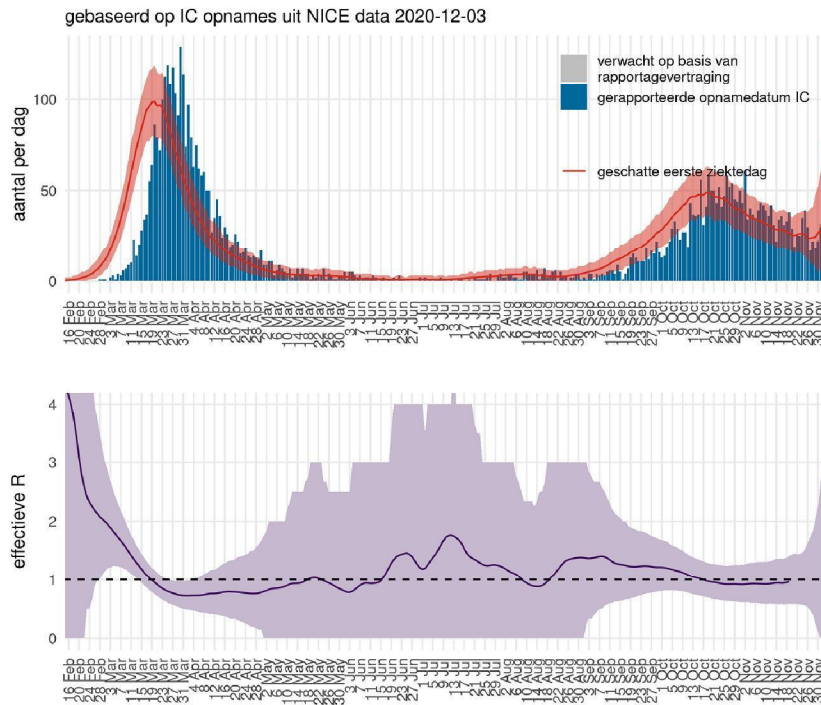
* minder dan 20 meldingen in de week erna

Reproductiegetal op basis van ziekenhuisopnames NICE



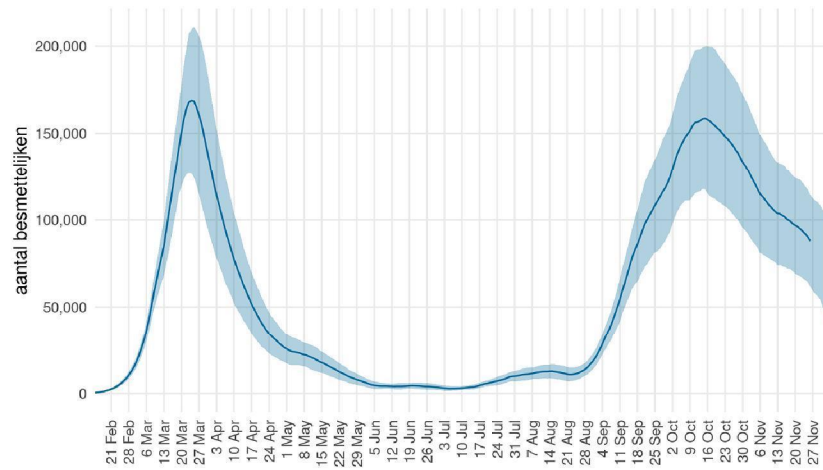
- NICE (geen eerste ziektedag)
- **Blauw**: meldingen ziekenhuisopname naar opnamedatum
- **Grijs**: verwachte meldingen (correctie voor rapportagevertraging)
- **Rood**: geschatte eerste ziektedag van patiënten in het ziekenhuis
- Data recenter dan 26 november zijn onzeker
- **Paars**: reproductiegetal, aantal secundaire besmettingen per geval
 - reflecteert de toename en afname van de rode epicurve
 - berekend volgens Wallinga & Lipsitch Proc R Soc B 2007
- Schattingen recenter dan 19 november zijn onzeker
- Schatting 19 november: 0.95 (0.79 – 1.11)

Reproductiegetal op basis van IC opnames NICE



- NICE (geen eerste ziektedag)
- **Blauw**: meldingen IC opname naar opnamedatum
- **Grijs**: verwachte meldingen (correctie voor rapportagevertraging)
- **Rood**: geschatte eerste ziektedag van patiënten op de IC
- Data recenter dan 26 november zijn onzeker
- **Paars**: reproductiegetal, aantal secundaire besmettingen per geval
 - reflecteert de toename en afname van de rode epicurve
 - berekend volgens Wallinga & Lipsitch Proc R Soc B 2007
- Schattingen recenter dan 19 november zijn onzeker
- Schatting 19 november: 0.96 (0.58 – 1.41)

Aantal besmettelijken



- Gebaseerd op CoronaPienter juni 2020
- Gebaseerd op ziekenhuisopnames NICE
- Blauw: aantal besmettelijken naar 'eerste ziekte dag' (niet alle besmettelijken vertonen symptomen)
- Schatting 26 november: 87875 (61895 – 114478)