

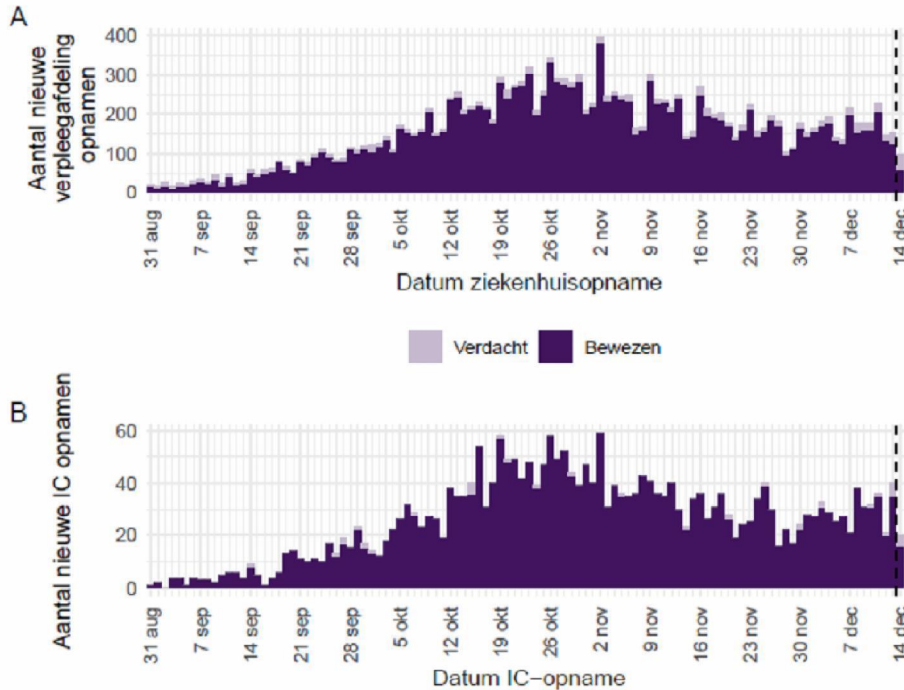
### Ziekenhuis- en IC opnames fors gestegen.

Het toenemende aantal meldingen van mensen met een positieve corona testuitslag gedurende de afgelopen twee weken werd in de afgelopen week gevolgd door een stijging in het aantal ziekenhuis- en IC opnames. Het aantal nieuwe patiënten dat met COVID-19 in de afgelopen week in het ziekenhuis is opgenomen is in vergelijking met de week daarvoor met 20% gestegen. Ook op de intensive care afdelingen is er een flinke toename (+ 24%), van het aantal nieuwe COVID-19 patiënten gemeld, in vergelijking met een week eerder. Ook bij verpleeghuizen en woonzorgcentra is een aanzienlijke toename van 61% in het aantal locaties met besmettingen te zien.

In de week van 9 tot en met 15 december zijn er 58.412 nieuwe personen met een positieve testuitslag voor coronavirus SARS-CoV-2 gemeld. Dit is een stijging van ruim 15.000 meldingen (36%) vergeleken met de week daarvoor toen 43.103 meldingen werden gerapporteerd. Het aantal positieve COVID-19 meldingen van vandaag en gisteren is een onderrapportage doordat het registratiesysteem van de GGD sinds zondag overbelast is. Hierdoor worden positieve meldingen langzamer gemeld aan het RIVM. Het percentage mensen met een positieve testuitslag is gestegen naar 12,0%. In de week ervoor was dat 11,6%. Het reproductiegetal is gestegen en ligt boven de 1.

### Ziekenhuis- en IC opnames

De druk op de zorg neemt toe door het grote aantal patiënten dat vanwege COVID-19 moet worden opgenomen. In de week van 9 tot en met 15 december zijn 1.480 nieuwe ziekenhuisopnames gemeld. Dat zijn 251 opnames meer dan in de week daarvoor toen 1.229 mensen werden opgenomen (+20%). In de afgelopen week zijn er 24% meer mensen op de intensive care afdelingen opgenomen. Patiënten die vanwege COVID-19 op de IC worden opgenomen, liggen daar gemiddeld 15 dagen.



**Figuur 1:** (A) Aantal nieuwe verdachte en bewezen COVID-19 patiënten per dag op Nederlandse\* verpleegafdelingen. (B) Aantal nieuwe verdachte en bewezen COVID-19 patiënten per dag op Nederlandse\* intensive care afdelingen.

\*Inclusief opnames op Duitse IC's ten tijde van de overbezette Nederlandse IC's.

### Reproductiegetal en aantal besmettelijke personen

Het reproductiegetal  $R$  is gestegen en was op 27 november 1,24 (ondergrens 1,21 – 1,27 bovengrens) gebaseerd op het aantal meldingen van mensen met een positieve uitslag. De week daarvoor was het reproductiegetal 1. Een reproductiegetal boven de 1 geeft aan dat het virus zich meer verspreidt, maar de waarde is ook afhankelijk van veranderingen in testbeleid en testbereidheid. Als meer mensen zich mogen of willen laten testen, kan het reproductiegetal tijdelijk hoger zijn. Daarom berekent het RIVM ook de reproductiegetallen op basis van ziekenhuis- en IC-opnames, die niet door testbereidheid of verandering in testbeleid worden beïnvloed. Deze reproductiegetallen zijn wat minder precies en minder tijdig, maar geven wel een goed beeld van de virusverspreiding. Ook de reproductiegetallen gebaseerd op ziekenhuisopnames en op IC-opnames liggen boven de 1.

Op 27 november waren er ruim 90.000 coronavirus SARS-CoV-2 besmettelijke personen in Nederland. (ondergrens 64.000 en bovengrens 117.000).

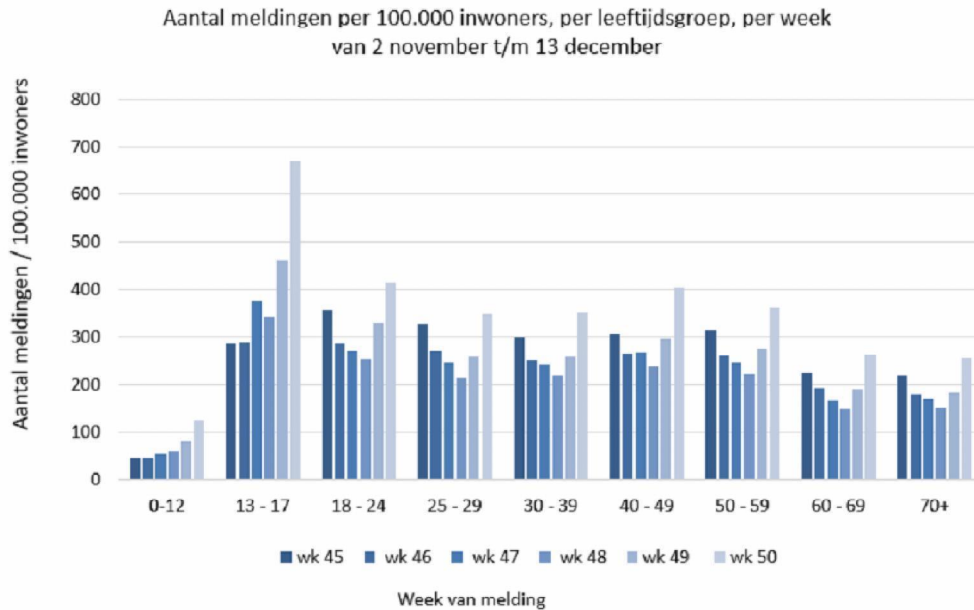
### Bijna 470.000 mensen getest

Van 7 tot en met 13 december werden in de GGD-teststraten bijna 470.000 testen afgenomen. Dat zijn 130.000 testen meer dan de week ervoor toen de GGD'en bijna 340.000 mensen op het coronavirus hebben getest. Van 439.514 testen is de testuitslag bekend. Van deze groep testten 52.813 (12,0%) personen positief.

De capaciteit in de teststraten is op dit moment voldoende. De tijd tussen het maken van een afspraak en het ontvangen van de uitslag van een test in de GGD teststraten is de afgelopen week iets opgelopen. Iemand die telefonisch via 0800-1202 of [online](#) een afspraak heeft gemaakt heeft in de meeste gevallen de uitslag van de coronatest binnen 41 uur, dat was vorige week 34 uur.

### Leeftijdsverdeling

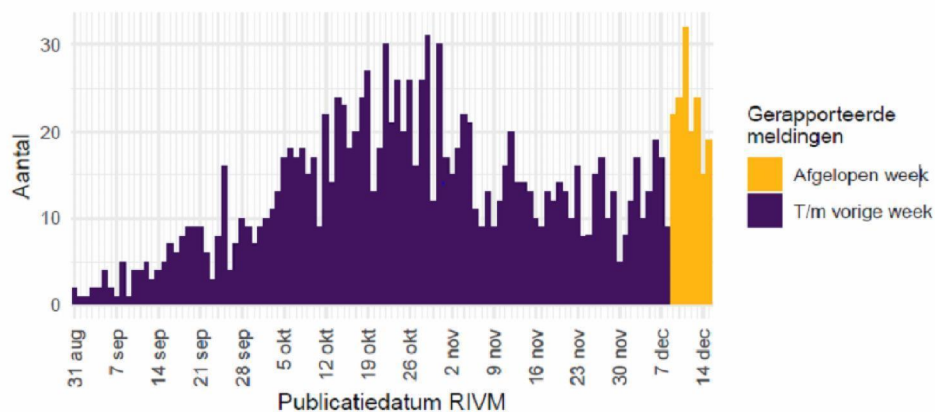
In alle leeftijdsgroepen is het aantal meldingen van mensen met een positieve testuitslag per 100.000 inwoners gestegen. Het aantal meldingen per 100.000 mensen is het hoogst in de leeftijdsgroepen 13-17 jaar en 18-24 jaar (figuur 2.)



**Figuur 2.** Aantal meldingen per leeftijdscategorie per week.

#### Verpleeghuizen en woonzorgcentra

Het aantal verpleeghuislocaties en woonzorgcentra met tenminste 1 vastgestelde coronabesmetting is de afgelopen week gestegen, van 97 in de week van 2 tot en met 8 december, naar 156 in de afgelopen week. Een verpleeghuis of woonzorgcentrum wordt meegeteld als 'nieuwe locatie' wanneer er tenminste 28 dagen vóór de positieve test geen nieuwe patiënten zijn gemeld.



**Figuur 3.** Aantal nieuwe verpleeghuis- en woonzorgcentrumlocaties met tenminste één laboratorium bevestigde coronabesmetting vanaf 31 augustus 2020.

#### Houd je aan de maatregelen

Het blijft belangrijk om je altijd te laten testen bij klachten die kunnen passen bij COVID-19. Ook als je denkt dat het een gewone verkoudheid is. Om de verdere verspreiding van het virus te voorkomen is het belangrijk dat iedereen zich aan de maatregelen en de basisregels houdt. Houd



minimaal 1,5 meter afstand. Blijf zo veel mogelijk thuis en heb met zo min mogelijk mensen contact. Werk thuis. Blijf thuis als je klachten hebt en laat je testen. Was vaak je handen, zeker als je weer ergens binnenkomt.

#### Open data

Het RIVM publiceert elke dag rond 15.15 uur open data die voor iedereen toegankelijk is.

*\*\*Schattingen van de R van langer dan 14 dagen geleden zijn betrouwbaar. Als de R gebaseerd is op gegevens van minder dan 14 dagen geleden zijn de onzekerheden groter. Daarom gaan we altijd uit van de R van 14 dagen geleden.*

	Afgelopen week <sup>1</sup>	Voorgaande week <sup>2</sup>
<b>Meldingen van coronavirus SARS-CoV-2</b>		
Aantal nieuwe meldingen	58.412	43.103
Aantal meldingen ziekenhuisopnames op verpleegafdeling (bron: NICE)	1.480	1.229
Aantal meldingen ziekenhuisopnames op Intensive Care (bron: NICE)	222	179
Overleden	398	338
<b>GGD Gemeentelijke Gezondheidsdienst testlocaties per kalenderweek<sup>3</sup></b>		
Totaal aantal afgenomen testen waarvan uitslag bekend is	439.514	321.432
Aantal positieve testen	52.813	37.475
Percentage positieve testen	12,0 %	11,7%

Niet alle patiënten zijn in de afgelopen week opgenomen in het ziekenhuis of overleden gemeld.

<sup>1</sup>GGD meldingen die aan het RIVM Rijksinstituut voor Volksgezondheid en Milieu zijn gemeld tussen 1 december 10:01 en 8 december 10:00, zoals gepubliceerd op 8 december 2020 in de wekelijkse update van de epidemiologische situatie van SARS-CoV-2 in Nederland.

<sup>2</sup>GGD meldingen die aan het RIVM zijn gemeld tussen 24 november 10:01 en 1 december 10:00, zoals gepubliceerd op 1 december 2020 in de wekelijkse update van de epidemiologische situatie van SARS-CoV-2 in Nederland.

<sup>3</sup>Zoals gepubliceerd op 8 december 2020 in de wekelijkse update van de epidemiologische

*situatie van SARS-CoV-2 in Nederland. De aantallen van de voorgaande week en huidige week kunnen veranderen door nagekomen testuitslagen.*