


Verwachte testvraag

Spoor 2



Wat is er nodig om testen voor *'Spoor 2A Toegangstesten voor het sociale leven'* te implementeren?

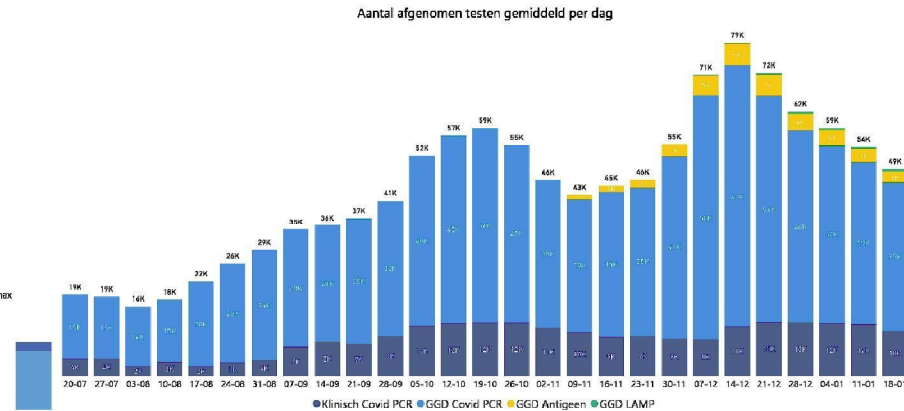
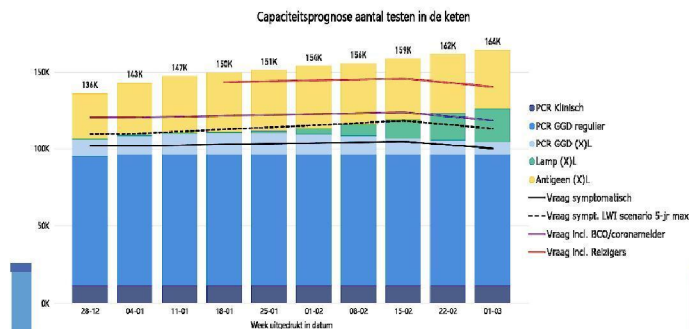
- A. Wettelijk kader testbewijs
 - B. Inpassing Routekaart testen voor toegang
 - C. Realisatie Testcapaciteit (testafname capaciteit en testcapaciteit)
 - D. Realisatie Testbewijs App
 - E. Uitvoeren pilots (Fieldlabs).
- 

Integrale tijdslijn - PM

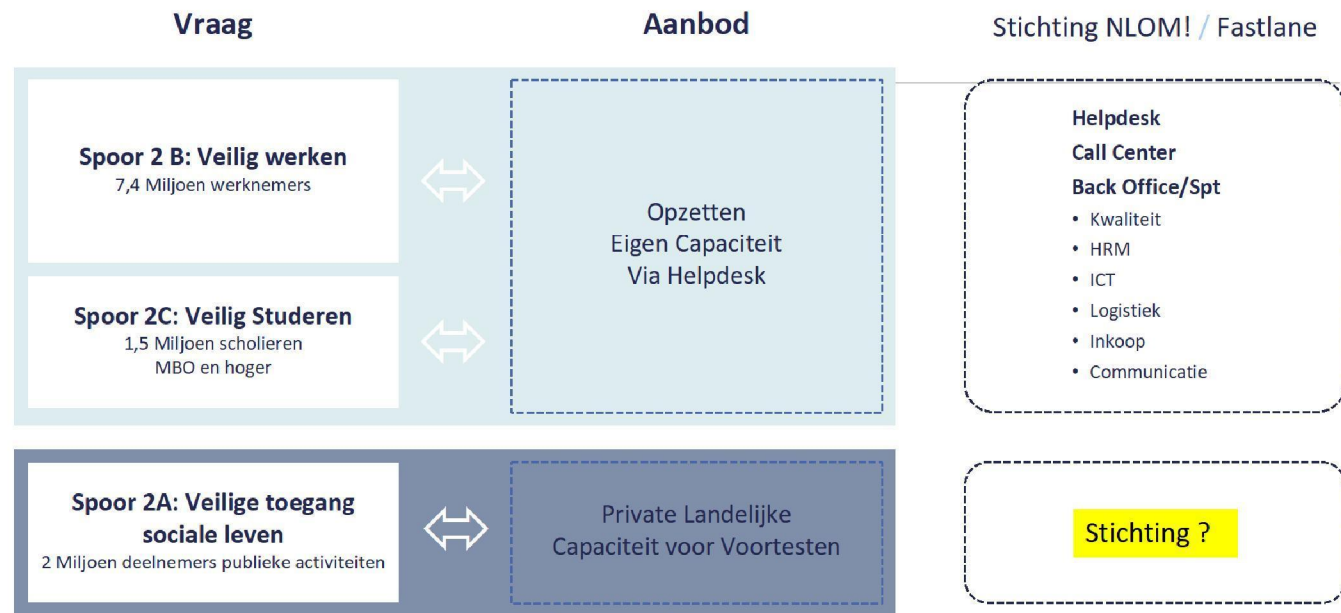


Wat doen we vanuit VWS nu al in Spoor 1?

- We schalen op naar 175.000 testen per dag voor eind maart voor de GGD teststraten.
- Hierin wordt ook meegenomen het risicogericht grootschalig testen bij uitbraken en bij uitbraken in het PO/VO.
- Op dit moment kunnen 150.000 testen per dag worden afgenomen.
- Wij hebben daarvoor voldoende testcapaciteit ingekocht.
- Er worden nu ca. 50.000 testen per dag afgenomen (vanwege een lagere vraag naar testen.)



Spoor 2: Vraag versus aanbod



Spoor 2A: Testen als voorwaarde voor toegang tot het sociale leven (incl. testbewijs)

Aantal testen die we verwachten per categorie

Type groep/activiteit	Optie 1:	Optie 2:	Optie 3:	Aantallen per dag bij een open samenleving.
	Waakzaam/ minimaal	Zorgelijk/ medium	Ernstig tot zeer ernstig/ maximaal	
Professionele podium kunsten (theater, muziek, dans, cabaret)	35.000	25.000	10.000	50.000
Sport evenement bijwonen (betaald of bij familie)	16.800	12.000	4.800	24.000
Horeca – restaurant/eetcafé	371.700	265.500	106.200	531.000
Horeca – bar/café bezoek	151.900	108.500	43.400	217.000
Totaal	575.400 testen per dag	411.000 testen per dag	164.400 testen per dag	822.000

Aannames die ten grondslag liggen aan de berekening.

Type activiteit	Optie 1: Waakzaam/ minimaal	Optie 2: Zorgelijk/ medium	Optie 3: Ernstig tot zeer ernstig/ maximaal
Professionele podium kunsten (theater, muziek, dans, cabaret)	70% van het maximum aantal bezoekers mag naar een voorstelling.	50% van het maximum aantal bezoekers mag naar een voorstelling.	20% van het maximum aantal bezoekers mag naar een voorstelling.
Sport evenement bijwonen (voetbal)	70% van het totaal aantal toeschouwers mag naar een wedstrijd.	50% van het totaal aantal toeschouwers mag naar een wedstrijd.	20% van het totaal aantal toeschouwers mag naar een wedstrijd.
Horeca – restaurant/eetcafé	70% van het totaal aantal bezoekers.	50% van het totaal aantal bezoekers..	20% van het totaal aantal bezoekers.
Horeca – bar/café bezoek	70% van het totaal aantal bezoekers.	50% van het totaal aantal bezoekers.	20% van het totaal aantal bezoekers.

Spoor 2A: Testen waar een dringend advies om te testen geldt (excl. testbewijs).

Aantal testen die we verwachten per categorie

Type activiteit	Optie 1: Waakzaam/ minimaal	Optie 2: Zorgelijk/medium	Optie 3: Ernstig tot zeer ernstig/maximaal	Hoe groot is deze groep?
Mantelzorgers	322.000	214.000	107.000	750.000 mantelzorgers
Bezoek aan verpleeghuis.	49.300	32.900	16.400	115.000 bewoners
Sporten als hobby (to be discussed).	n.v.t.	n.v.t.	76.630	ca. 50% van bevolking sport wekelijks = 6,9 mln.
Totaal	371.300 testen per dag	246.900 testen per dag	200.030 testen per dag	

Aanname per risiconiveau: dit is het advies!

Type activiteit	Optie 1: Waakzaam/minimaal	Optie 2: Zorgelijk/medium	Optie 3: Ernstig tot zeer ernstig/maximaal
Sporten als hobby	Iedereen mag weer sporten ook zonder test.	Iedereen mag weer sporten ook zonder test.	Alleen alle jongvolwassen (18-25 = 1,7 mln.) mogen weer sporten (binnen en buiten).
Mantelzorgers	1 test per week voor alle mantelzorgers.	2 testen per week voor alle mantelzorgers.	3 testen per week voor alle mantelzorgers.
Bezoek aan verpleeghuizen.	3x in de week bezoek (of van 3 personen 1x in de week)	2x in de week bezoek (of van 2 personen 1x in de week)	1x in de week bezoek van 1 persoon.

Spoor 2B: Testen om veilig werken mogelijk te maken

Aantal verwachtte testen per dag

Type activiteit	Optie 1: Risiconiveau is waakzaam/ minimaal	Optie 2: Risiconiveau is zorgelijk tot zeer ernstig/ maximaal	Hoe groot is deze groep?
Mensen tussen de 18 en 60 met een medische indicatie*	275.100	275.100	1.800.000
Zorg - direct risico en vitaal proces met risico.	198.500	198.500	694.600
Contactberoep	222.200	222.200	1.111.200
Vitaal proces met laag risico tot besmetting	Niet testen	260.300	1.822.000
Beroep met werk op locatie niet noodzakelijk	Niet testen	Niet testen	2.825.200
Groep die niet is toegevoegd (docenten, mantelzorgers, studenten, en ZZP'ers)	Worden of op een andere manier getest, of niet testen.	Worden of op een andere manier getest, of niet testen.	2.447.000
Totaal	678.000 testen per dag	938.100 testen per dag	8.900.000

Aannames per risiconiveau: dit is het advies!

Type activiteit	Optie 1: Risiconiveau is waakzaam- minimaal	Optie 2: Risiconiveau is zorgelijk tot zeer ernstig. - maximaal	Verwachte testbereidhe id
Mensen tussen de 18 en 60 met een medische indicatie	Altijd testen wanneer diegene 1 dag naar het werk gaat.	Altijd testen wanneer diegene 1 dag naar het werk gaat.	100%
Zorg - direct risico en vitaal proces met risico.	2x per week testen bij 4 dagen werken.	2x per week testen bij 4 dagen werken.	100%
Contactberoep	2x per week testen bij 4 dagen werken.	2x per week testen bij 4 dagen werken.	70%
Vitaal proces met laag risico tot besmetting	Testen is niet noodzakelijk	2x per week testen bij 4 dagen werken.	50%
Beroep met werk op locatie niet noodzakelijk	Testen is niet noodzakelijk	Niet naar het werk en dus ook niet testen	n.v.t.

Spoor 2C: Testen om veilig te kunnen studeren.

Aantal verwachtte testen per dag:

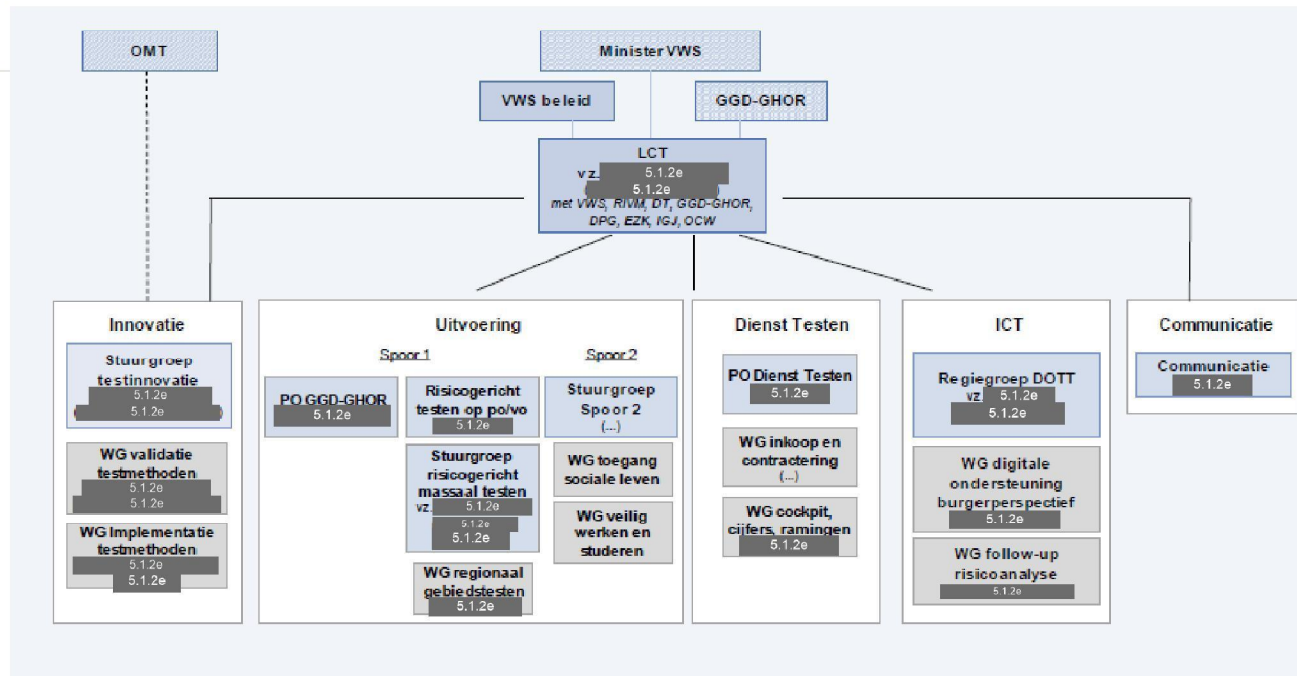
Type groep:	Optie 1: Waakzaam én zorgelijk – minimaal	Optie 2: Risiconiveau: ernstig tot zeer ernstig. – maximaal	Aantal studenten + personeel
MBO'ers + personeel	109.200	109.200	546.000
HBO'ers + personeel	99.600	49.800	498.000
WO'ers + personeel	30.500	Niet testen, niet naar college.	305.000
Totaal	239.300 testen per dag	159.000 testen per dag	1.349.000

De aannames die onder de verschillende getallen liggen:

Type groep:	Optie 1: Waakzaam en zorgelijk - minimaal	Optie 2: Risiconiveau: ernstig tot zeer ernstig. - maximaal
MBO'ers + personeel	Vaak praktijkles of stage. 2x in de week testen voor 4 dagen school	Vaak praktijkles of stage. 2x in de week testen voor 4 dagen school
HBO'ers + personeel	2x in de week naar college.	1x in de week naar college.
WO'ers + personeel	Max. 1x in de week naar college	Niet naar de universiteit.

Governance LCT

Conceptversie 26 januari 2021



Vervolgafspraken

