



Ministerie van Volksgezondheid,  
Welzijn en Sport



## Verbinding en samenhang pilots

Onderzoek, stuurgroep, en  
informatie delen



Ministerie van Volksgezondheid,  
Welzijn en Sport

## Inhoud

1. Pilots grootschalig risicogericht testen
2. Stuurgroep
3. Drie hoofdvragen
4. Informatie delen en verbanden leggen



## Pilots grootschalig risicogericht testen

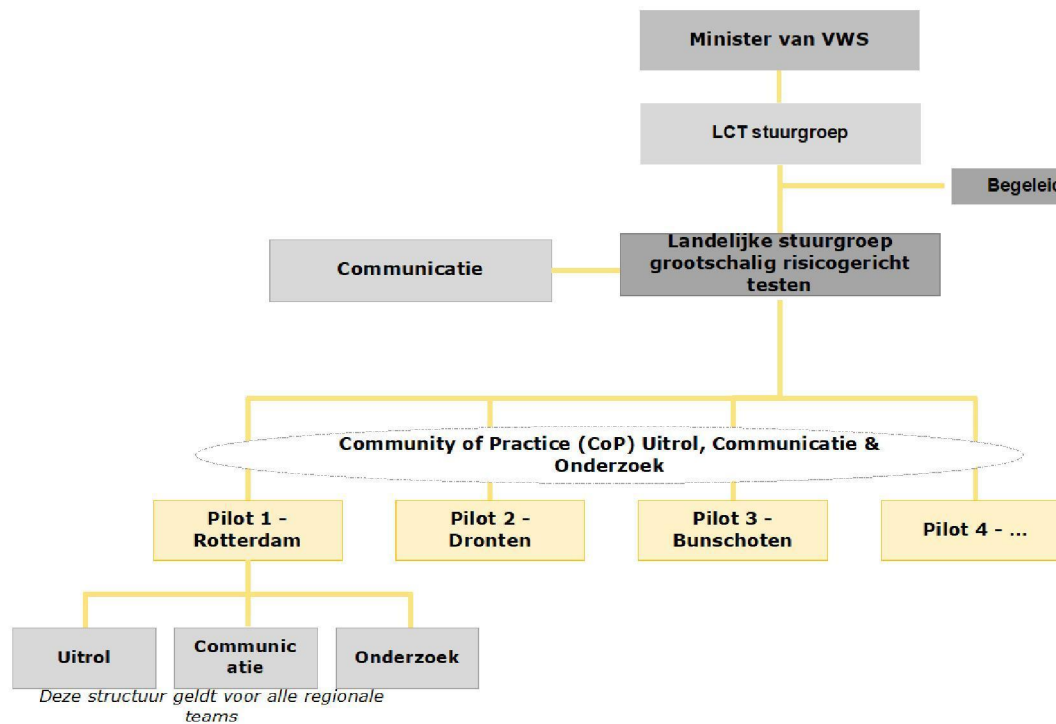
### Doel:

- Het virus opsporen en bestrijden.
- Leren van de effectiviteit en opschaalbaarheid van de pilots.

### Aanpak:

- 3 gemeenten, elk met eigen aanpak en accenten
- Gedragsunit RIVM en diverse universiteiten aangehaakt voor kwantitatief en kwalitatief onderzoek.
- Verbinding tussen testen, traceren en isoleren.

## Projectstructuur | grootschalig risicogericht testen



*CoP's zijn groepen van mensen die hun kennis en ervaring rond een bepaald thema of vakgebied delen en met elkaar leren om beter met de problemen en uitdagingen in de praktijk om te gaan (Bood en Coenders, 2004)*

Het bijeenkomen van de CoP(s) is afhankelijk van de behoefte op een moment in tijd. Zo kunnen de communicatiegroepen bijeenkomen of communicatie- en onderzoeksgroepen, etc.



## Stuurgroep pilots

Voor alle pilots die we doen geldt: is deze effectief (zowel qua aanpak op gedrag als infectiedruk), en is deze opschaalbaar naar de rest van Nederland?

Pilots die we doen:

- Gebiedspilots (Rotterdam, Dronten en evt Bunschoten)
- OCW pilots
- Fieldlabs
- ...

Vraag:

- Willen we van alle pilots eigenlijk dezelfde antwoorden hebben?
- Welke stuur- en werkgroepen zijn er (stuurgroep sneltesten en innovatie, werkgroep thuish testen, ...), en wat is de verhouding tussen deze?
- Wat is een logische ophanging voor de pilots? Willen we overzicht houden via dezelfde stuurgroep?



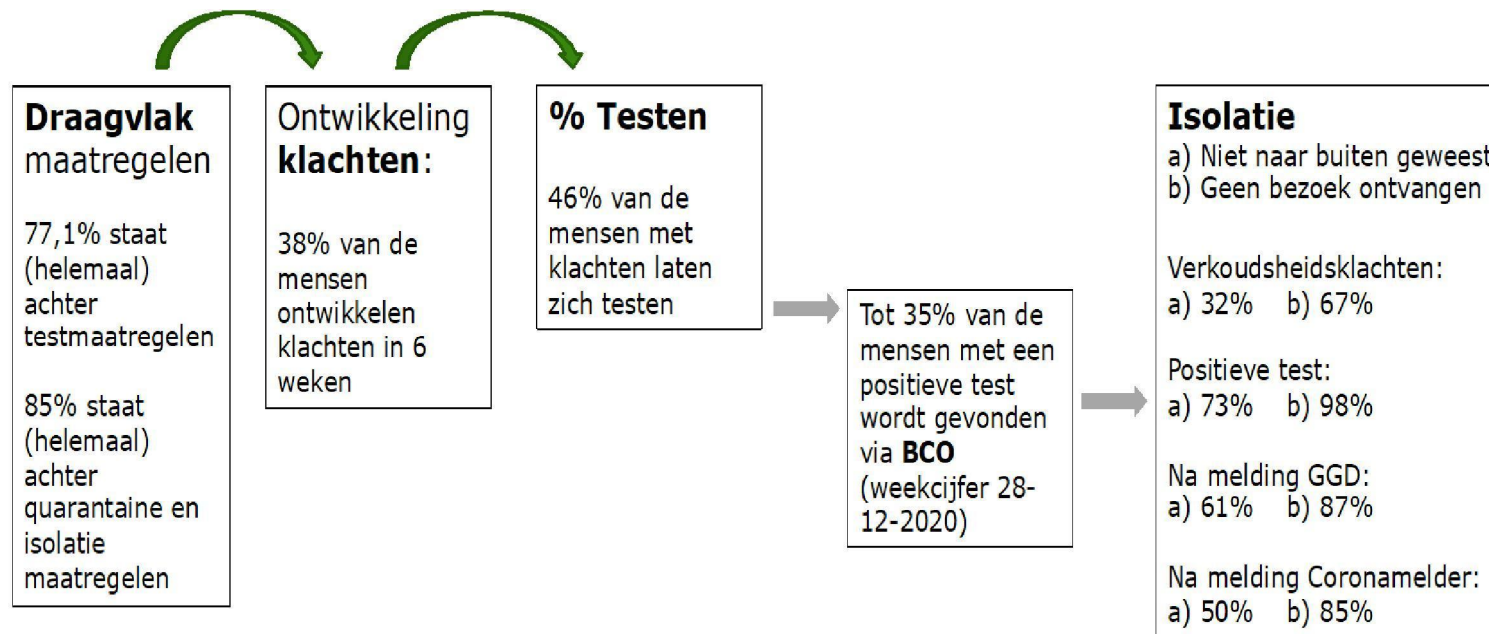
## Drie hoofdvragen (nav Begeleidingscomissie)

Drie hoofdvragen:

1. Wat is de impact van de gekozen strategie?
  - Welke aanpak werkt positief op de bereidheid om te testen en het opvolgen van de quarantaine maatregelen? Focus op communicatie en gedrag.
  - Testen, traceren en isoleren.
2. Welke lessen kunnen we halen uit de aanpak?
  - Impact op de infectiedruk.
  - Welke voor- en nadelen?
  - Invloed op landelijke maatregelen?
3. Is de aanpak opschaalbaar?
  - Middelen
  - Ethische, juridische sociale, bestuurlijke factoren?



## Cascade





## Informatie delen en verbanden leggen

Bespreekpunt:

- Wie houdt contact met wie?
- Hoe informeren we elkaar onderling?

Vanuit team Grootschalig, risicogericht testen zal regelmatig een update mail verzonden worden.