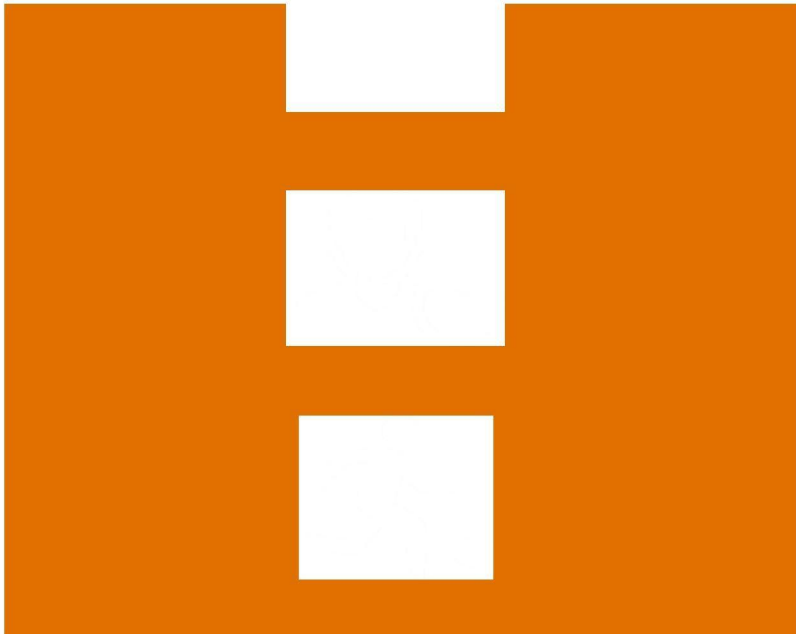




Ministerie van Volksgezondheid,
Welzijn en Sport

Factsheet
epidemiologisch beeld
7 januari 2021



Kerncijfers

STIJGING Aantal positieve testuitslagen (7 januari)

9.737 positieve testuitslagen [55.9 per 100k] ten opzichte van 7.142 een dag eerder.

Echter, daling over de afgelopen week van 16% t.o.v. week daarvoor.

Weekpercentage positief 28 december t/m 3 januari: 13,7%

DALING laatst berekende R-waarde

Vorige week dinsdag 29 december $R = 1.15$ (onzekerheid 1.12 – 1.17, 11 december)

Nu $R = 0.91$ (onzekerheid 0.89 – 0.92, o.g.v. 18 december)

Op basis van de IC-opnames: 1.07 (onzekerheid 0.76 – 1.41, o.g.v. 17 december)

DALING Aantal ziekenhuisopnames (7 januari)

IC-bezetting: 712 (verschil t.o.v. vorige week: -12) (bron: LCPS)

ZKH-bezetting (excl. IC): 2.052 (verschil t.o.v. vorige week: -52) (bron: LCPS)

Aantal IC-opnamen 3-daagsgemiddelde: 47,7 (bron: Stichting NICE)

Aantal ZKH-opnamen 3-daagsgemiddelde: 180,33 (bron: Stichting NICE)

Inschatting aantal besmettelijke personen (7 januari)

172.028 (126.835 – 216.007).

Procentuele groei aantal besmettingen afgelopen 7 dagen tov 7 dagen ervoor

Het G-getal	Dagen ervoor														Trendlijn	Toe-/afname	Weekcijfers per 100k inv.		Verandering				
	22 dec.	23 dec.	24 dec.	25 dec.	26 dec.	27 dec.	28 dec.	29 dec.	30 dec.	31 dec.	1 jan.	2 jan.	3 jan.	4 jan.			5 jan.	6 jan.	7 jan.	4 jan.	7 jan.	absoluut	perc.
Tweente	1,03	0,73	0,54	0,51	0,21	-0,05	-0,20	-0,20	-0,10	-0,11	-0,21	-0,18	-0,09	0,02	-0,05	-0,17	-0,21			590,9	504,5	-86,4	-14,6%
Noord-Holland-Noord	0,53	0,48	0,38	0,21	0,31	0,24	0,08	-0,02	-0,08	-0,12	-0,15	-0,19	-0,23	-0,18	-0,17	-0,19	-0,13			426,6	411,9	-14,6	-3,4%
Gelderland-Midden	0,47	0,29	0,32	0,20	0,30	0,10	0,01	-0,11	-0,10	-0,15	-0,12	-0,10	-0,24	-0,25	-0,20	-0,24	-0,20			413,1	397,6	-15,5	-3,8%
Limburg-Noord	0,39	0,46	0,25	0,21	0,05	0,05	-0,05	-0,14	-0,31	-0,32	-0,37	-0,30	-0,38	-0,37	-0,38	-0,28	-0,26			430,6	388,3	-42,3	-9,8%
Zuid-Holland-Zuid	0,32	0,19	0,08	0,08	0,02	-0,11	-0,11	-0,15	-0,10	-0,17	-0,21	-0,15	-0,13	-0,07	-0,02	-0,12	-0,05			396,6	374,2	-22,4	-5,7%
Utrecht	0,32	0,32	0,16	0,20	-0,01	-0,02	-0,04	-0,06	-0,10	-0,03	-0,19	-0,10	-0,07	-0,06	-0,14	-0,14	-0,15			388,5	358,3	-30,1	-7,8%
Noord- en Oost-Gelderland	0,72	0,49	0,39	0,29	0,20	0,02	-0,04	-0,15	-0,12	-0,16	-0,18	-0,23	-0,16	-0,13	-0,15	-0,21	-0,18			388,0	351,2	-36,8	-9,5%
Limburg-Zuid	0,38	0,28	0,13	0,11	0,01	-0,04	-0,12	-0,17	-0,21	-0,20	-0,24	-0,19	-0,20	-0,21	-0,2	-0,12	-0,11			344,3	349,0	4,7	1,4%
Gelderland-Zuid	0,36	0,30	0,19	0,10	0,08	-0,12	-0,13	-0,18	-0,21	-0,20	-0,21	-0,15	-0,12	-0,17	-0,16	-0,19	-0,10			338,7	340,5	1,8	0,5%
Brabant-Noord	0,45	0,27	0,25	0,17	0,05	-0,11	-0,21	-0,21	-0,23	-0,23	-0,25	-0,23	-0,19	-0,18	-0,15	-0,14	-0,12			337,0	340,4	3,5	1,0%
Fluvoland	0,43	0,26	0,17	0,04	0,04	-0,03	-0,09	-0,18	-0,20	-0,21	-0,26	-0,23	-0,23	-0,23	-0,22	-0,26	-0,26			397,9	335,0	-62,9	-15,8%
Zaantreek-Waterland	0,27	0,15	0,30	-0,02	-0,06	-0,10	-0,15	-0,16	-0,12	-0,20	-0,16	-0,17	-0,07	-0,05	0,01	-0,03	0,04			334,9	327,6	-7,4	-2,2%
Holland-Midden	0,35	0,33	0,19	0,20	0,06	-0,07	-0,14	-0,19	-0,20	-0,20	-0,28	-0,22	-0,18	-0,16	-0,20	-0,21	-0,19			349,1	321,1	-28,1	-8,0%
Brabant-Zuidoost	0,48	0,23	0,30	0,11	0,01	-0,02	-0,07	-0,24	-0,19	-0,22	-0,29	-0,29	-0,23	-0,17	-0,17	-0,10	-0,10			314,2	319,5	5,3	1,7%
Drenthe	0,76	0,57	0,34	0,25	0,05	-0,03	-0,08	-0,16	-0,14	-0,08	-0,11	-0,10	0,01	0,04	0,04	-0,02	-0,09			335,2	304,9	-30,4	-9,1%
Gooi en Vechtstreek	0,52	0,45	0,35	0,21	0,30	0,02	-0,08	-0,20	-0,22	-0,23	-0,19	-0,21	-0,17	-0,19	-0,15	-0,18	-0,20			318,6	282,4	-36,2	-11,4%
Groningen	0,55	0,32	0,16	0,13	0,13	0,07	-0,07	-0,12	-0,12	-0,14	-0,17	-0,25	-0,26	-0,15	-0,09	-0,10	0,02			262,7	281,5	18,8	7,1%
Utrecht	0,24	0,09	0,14	0,05	-0,02	-0,14	-0,22	-0,25	-0,24	-0,27	-0,33	-0,31	-0,27	-0,23	-0,20	-0,21	-0,21			302,9	281,1	-21,8	-7,2%
Midden- en West-Brabant	0,24	0,13	0,03	-0,06	-0,10	-0,20	-0,25	-0,28	-0,26	-0,24	-0,25	-0,27	-0,19	-0,17	-0,13	-0,19	-0,18			296,2	274,5	-21,7	-7,3%
Friesland	0,49	0,30	0,30	0,32	0,22	0,06	0,02	-0,06	0,07	-0,09	-0,13	-0,14	-0,06	0,05	0,05	0,03	0,03			269,7	261,1	-8,6	-3,2%
Zeeland	0,47	0,47	0,38	0,35	0,16	0,21	0,01	-0,12	-0,24	-0,29	-0,32	-0,24	-0,26	-0,21	-0,16	-0,12	-0,01			250,1	255,0	5,0	2,0%
Haaglanden	0,25	0,23	0,12	0,01	0,01	-0,03	-0,17	-0,24	-0,28	-0,29	-0,28	-0,32	-0,28	-0,23	-0,20	-0,19	-0,12			253,4	254,0	0,5	0,2%
Roosendaal	0,43	0,44	0,26	0,21	0,10	0,05	-0,06	-0,11	-0,19	-0,19	-0,23	-0,27	-0,27	-0,25	-0,25	-0,26	-0,29			298,0	253,3	-44,7	-15,0%
Waterdijk-Rijnmond	0,34	0,18	0,03	-0,02	0,02	-0,10	-0,16	-0,20	-0,15	-0,12	-0,17	-0,25	-0,20	-0,14	-0,18	-0,25	-0,23			259,5	232,8	-26,7	-10,3%
Amsterdam-Amstelland	0,29	0,18	0,10	0,13	-0,01	-0,14	-0,17	-0,27	-0,24	-0,24	-0,26	-0,20	-0,21	-0,21	-0,18	-0,21	-0,20			237,4	220,4	-17,0	-7,2%
NIEDERLAND	0,41	0,28	0,20	0,14	0,06	-0,04	-0,12	-0,18	-0,19	-0,20	-0,23	-0,22	-0,20	-0,17	-0,16	-0,18	-0,16			331,3	311,6	-19,7	-6,0%

Het G-getal geeft de procentuele groei weer van het aantal besmettingen in de afgelopen zeven dagen ten opzichte van de zeven dagen ervoor. Zolang het G-getal positief is, neemt het aantal besmettingen per dag toe. Zodra het G-getal negatief is, daalt het aantal besmettingen.

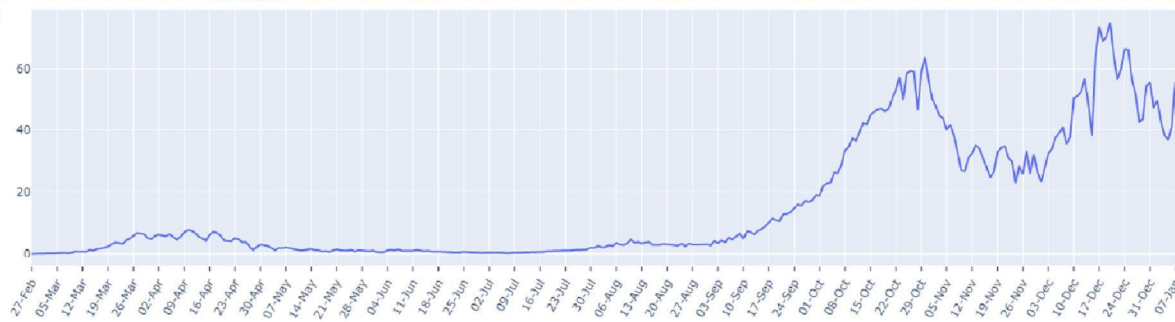
Ontwikkeling epidemie Juli – Augustus – September – Oktober – November – December 2020 – Januari 2021

In de maand juli nam het aantal besmettingen gestaag toe, met een tijdelijke piek rond half augustus. Daarna een korte daling en nieuwe stevige opleving na 1 september. Begin november begon het aantal besmettingen weer te dalen, maar sinds december nam het aantal besmettingen weer flink toe waardoor er 15 december werd besloten tot een lockdown. De effecten van de lockdown én de feestdagen worden in de loop van januari duidelijk.

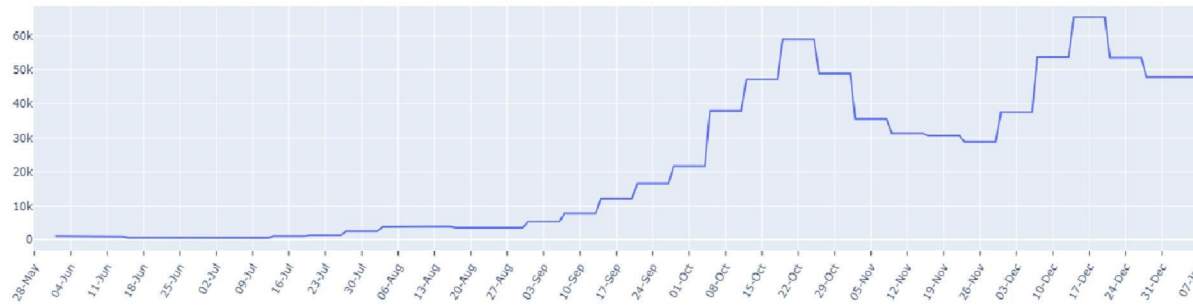
TREND Positieve testuitslagen (landelijk)

Begin juli:	circa 70 positieve testen	(circa 0,6%)
Half augustus:	circa 650	(circa 3,5%)
Rond 1 september:	circa 500	(circa 2,9%)
Rond 1 oktober:	circa 3.250	(circa 10,5%)
14 oktober:	7.268	(circa 14,0%)
27 oktober:	10.275	(circa 17,9%)
3 november:	7.752	(circa 16,6%)
12 november:	5.635	(circa 14,5%)
1 december:	4.046	(circa 11,0%)
21 december:	11.212	(circa 13,0%)
7 januari:	9.737	(circa 13,7%) *wekelijks percentage

7 januari: aantal positieve testuitslagen per 100.000 inwoners: 55,0



FIGUUR (t/m donderdag 7 januari): trend in positieve testuitslagen per 100.000 landelijk



FIGUUR (t/m donderdag 7 januari): trend in percentage positief landelijk

TREND Aantal besmettelijke personen

Conform nieuwe rekenmethode RIVM sinds 13 oktober. Nieuwe methodiek is gebaseerd op een groter cohort-onderzoek met meer deelnemers.

Begin juli:	3.200 personen	(1 : 5400 personen)
Half augustus:	12.150 personen	(1 : 1430 personen)
1 september:	20.600 personen	(1 : 844 personen)
1 oktober:	126.473 personen	(1 : 137 personen)
10 november:	145.754 personen	(1 : 119 personen)
21 december:	90.201 personen	(1 : 193 personen)
7 januari:	172.028 personen	(1 : 102 personen)

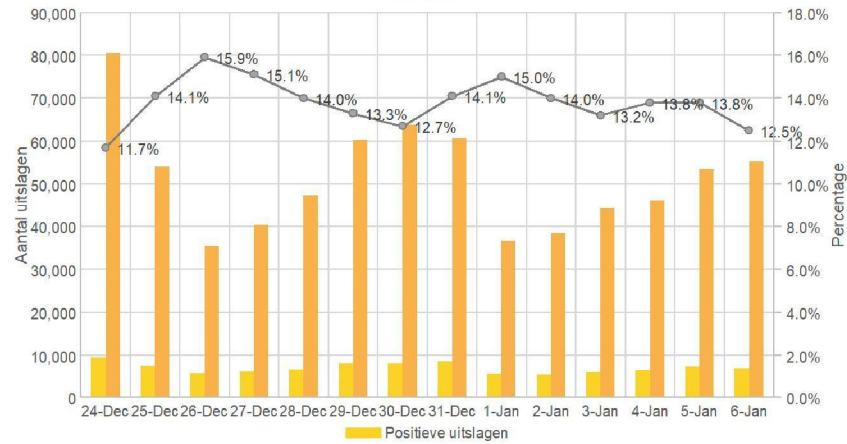
Toename per leeftijdscohort (percentage positief getest)

LEEFTIJD	7/1	21/1 2	1/12	26/11	10/11	27/10	13/10	9/ 9
	1,40%	1,58%	1,36%	1,28%	0,97%	0,71%	0,54%	1,23%
	13,60 %	15,47 %	15,38 %	15,79 %	11,55 %	11,01 %	13,1%	12,81%
	20,00 %	13,91 %	15,18 %	15,10 %	16,97 %	17,98 %	20,63 %	29,56%
	11,88 %	13,07 %	14,78 %	14,30 %	14,53 %	15,68 %	15,26 %	17,02%
	13,08 %	16,21 %	15,55 %	15,26 %	17,03 %	16,69 %	15,83 %	14,30%
	16,71 %	17,83 %	17,43 %	16,51 %	18,06 %	18,33 %	17,44 %	14,91%
	10,27 %	10,81 %	9,79%	9,48%	11,21 %	10,37 %	10,02 %	5,61%
	6,79%	6,46%	6,03%	6,64%	5,34%	5,66%	4,72%	2,28%

TRENDS aantal positief geteste personen



Aantal (positieve) uitslagen en percentages - afgelopen twee weken



Dag	Positieve uitslagen GGD	Aantal uitslagen GGD	Percentage positief	Zeven daags gemiddelde
24-dec	9.417	80.487	11,7%	9.113
25-dec	7.610	53.972	14,1%	8.831
26-dec	5.625	35.377	15,9%	8.244
27-dec	6.071	40.205	15,1%	7.932
28-dec	6.640	47.429	14,0%	7.731
29-dec	8.026	60.346	13,3%	7.495
30-dec	8.107	63.835	12,7%	7.357
31-dec	8.555	60.674	14,1%	7.233
1-jan	5.506	36.707	15,0%	6.933
2-jan	5.373	38.379	14,0%	6.897
3-jan	5.844	44.273	13,2%	6.864
4-jan	6.380	46.232	13,8%	6.827
5-jan	7.378	53.464	13,8%	6.735
6-jan	6.909	55.272	12,5%	6.564