

Onderzoek SARS-CoV-2 bij nertsen

5.1.2e

5.1.2e

(UU)

5.1.2e

(WBVR)

5.1.2e

5.1.2e

5.1.2e

(GD)

5.1.2e

5.1.2e

(EUR)

Met veel dank aan GGD (5.1.2e) en NVWA

5.1.2e

WP 1 : Onderzoek bij nertsen

- a) Pathologisch/Virologisch pas gestorven dieren/acute fase representanten (wekelijks)**
- b) Serologisch onderzoek van 60 dieren per verspreid over de locatie (2-wekelijks)**
- c) Ziektegeschiedenis en traceringsonderzoek**

WP 2 : Onderzoek omgeving en in mest

- a) Omgevingsmonsters, drie meetdagen per locatie**
- b) Faeces, per locatie 20 monsters van zieke dieren en uit de mestopslag,**
- c) Inactivatie van virus in faeces**

WP 3 : Onderzoek bij mensen

- a) Ziektegeschiedenis van personen op het bedrijf**
- b) Bemonstering, aantonen virus en antilichamen**
- c) Analyse sequentie van virussen en linken aan sequenties bij de nertsen en omgeving**

WP 4 : Surveillance bij nertsen

- a) Bemonstering nertsenbedrijven in risicogebied Covid-19 (10 monsters per stal, minimaal 60 per bedrijf)**
- b) Ontwikkeling ELISA voor nertsen**
- c) Bemonstering nertsen rest van Nederland**

Onderzoek SARS-CoV-2 bij nertsen

**Communicatielijn onderzoeksresultaten (conform
zoonosenstructuur) opgesteld**

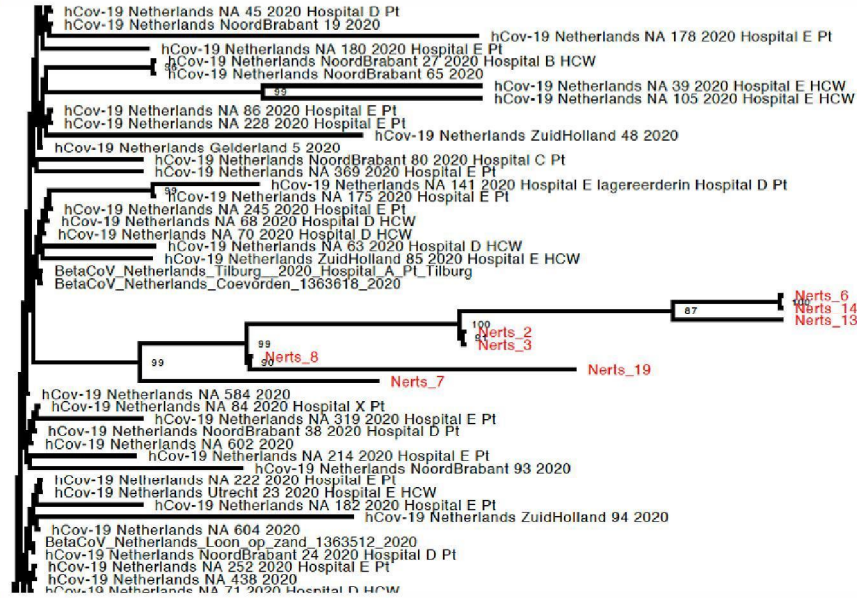
Looptijd afhankelijk van de resultaten

Swabs (twee per dier) van recent gestorven dieren, 40/40 en 31/36 PCR positief (WBVR)



Foto's WBVR

Eerste sequenties 8 nertsen bedrijf 2 (EUR)



Twee monsters inhaleerbaar stof in de stal bedrijf 1 (zwak) positief in PCR, buitenmonsters negatief

sample	Ct
20006709-001	-
20006709-002	-
20006709-003	-
20006709-004	-
20006709-005	-
20006709-006	-
20006709-007	-
20006709-008	-
20006709-009	38.18
20006709-010	-
20006709-011	35.95
20006709-012	-
20006709-013	-
20006709-014	-