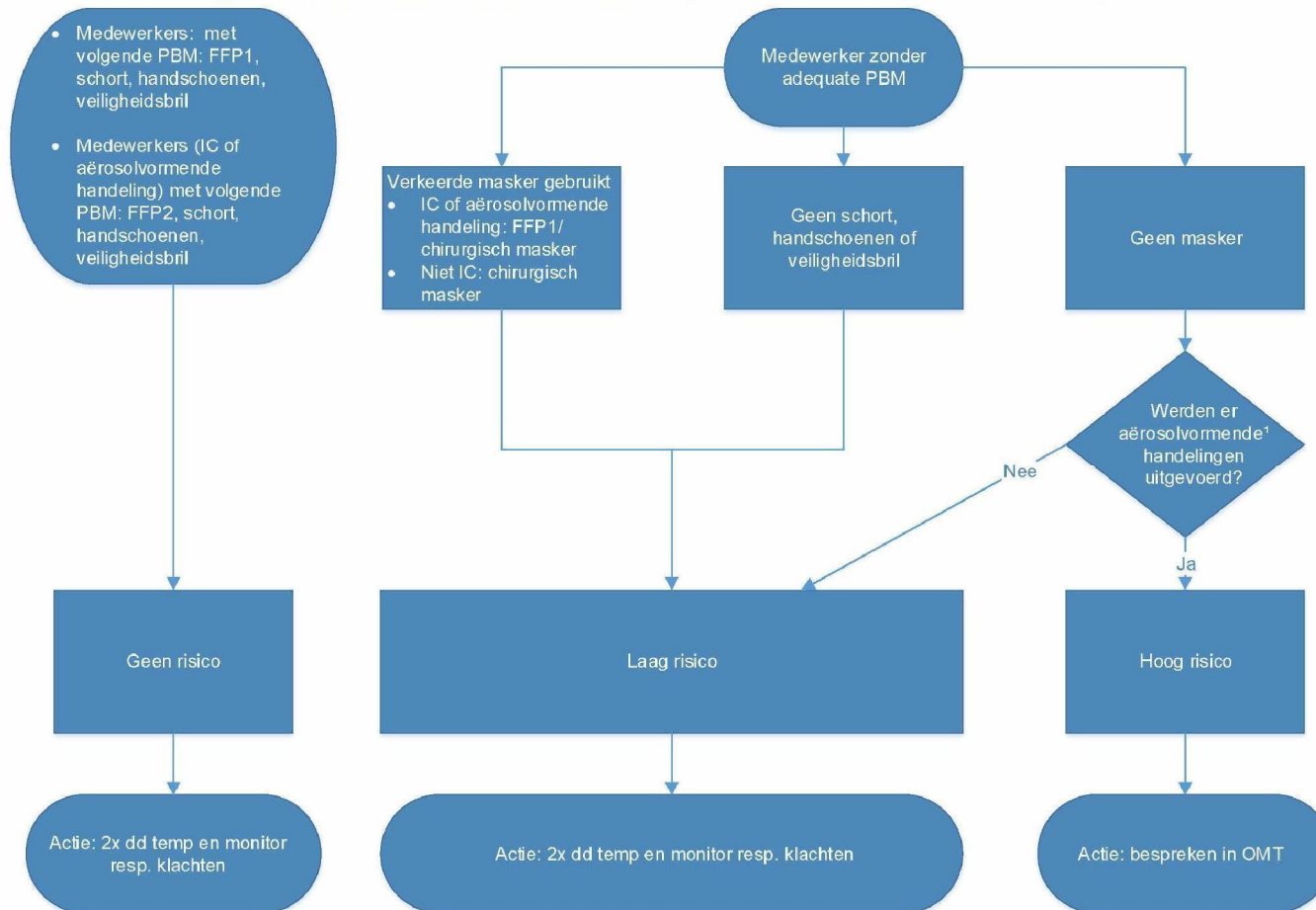


## Maatregelen contactmedewerkers bij een positieve COVID-19 patiënt



\* Aerosolvormende handelingen zijn: tracheale intubatie, niet invasieve beademing, tracheostomie, cardiopulmonaire reanimatie, manuele handmatige beademing voorafgaand aan intubatie, bronchoscopie, handelingen aan de tracheostoma, uitzuigen en het afnemen van testmateriaal (WHO; Rational use of personal protective equipment for coronavirus disease 2019 (COVID-19))