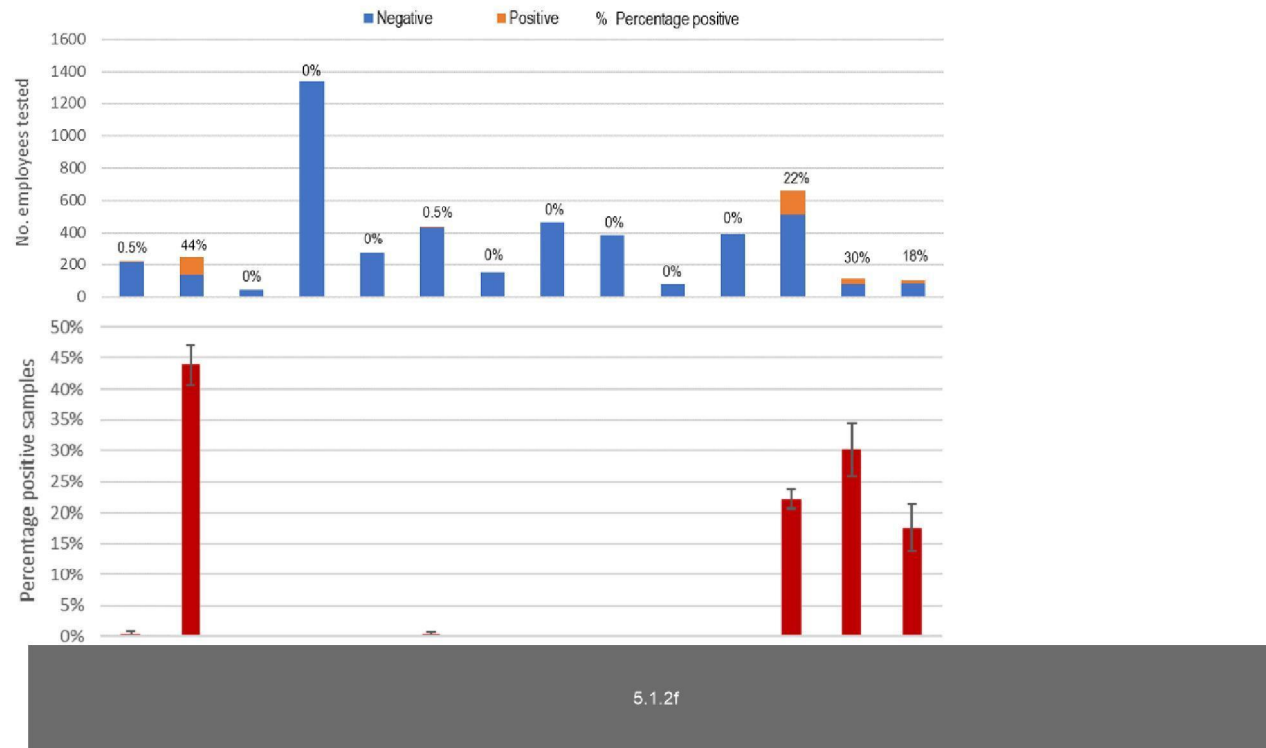


## Uitslagen van onze vestigingen waar getest is

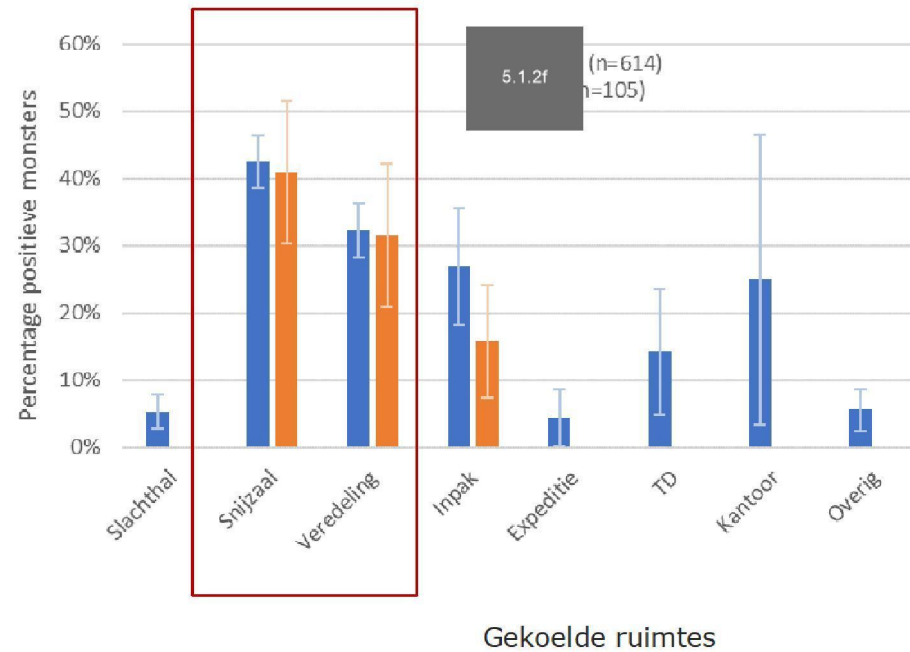


5.1.2f

3 - 3

5.1.2f

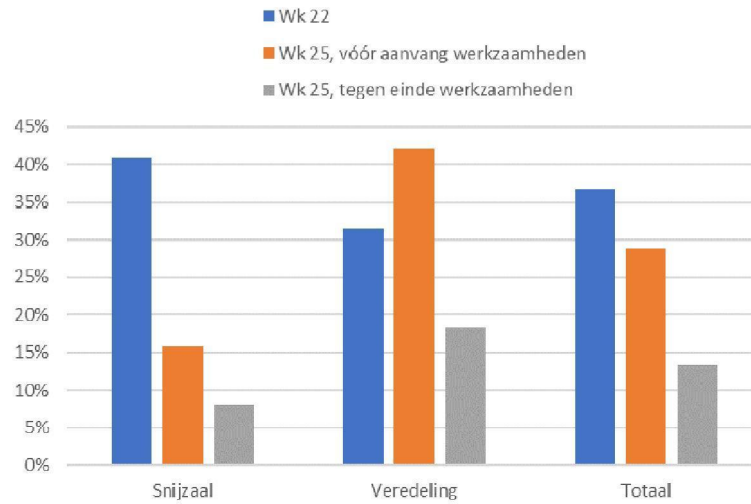
## Percentage positieve medewerkers per afdeling



## Onderzoek week 22 en week 25 in

5.1.2f

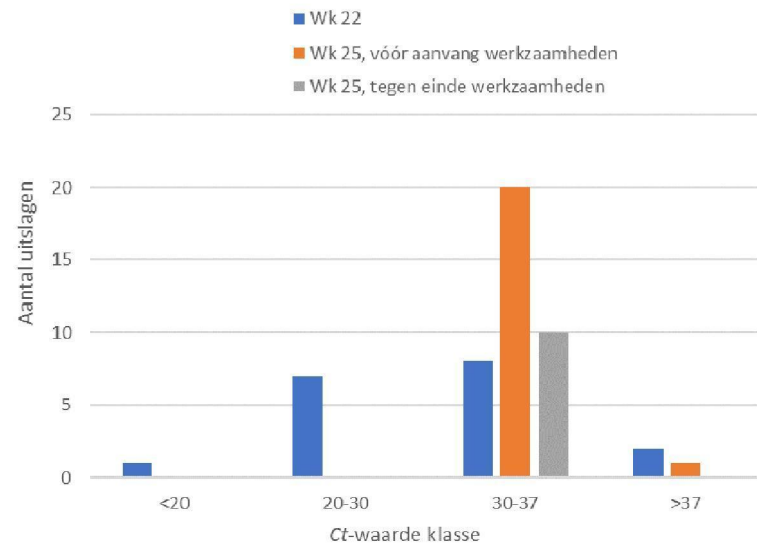
- Week 22: vrijdag, ochtendploeg, vanaf ongeveer ~3 uur in shift
- Week 25: maandag, vóór aanvang werkzaamheden, en na minimaal 5 uur in productie



## Aantal virussen in de swabs

---

- De lab analyse geeft een indicatie voor het aantal virussen, via de Ct-waarde
- Hoe lager het getal, hoe meer virussen



6

5.1.2f

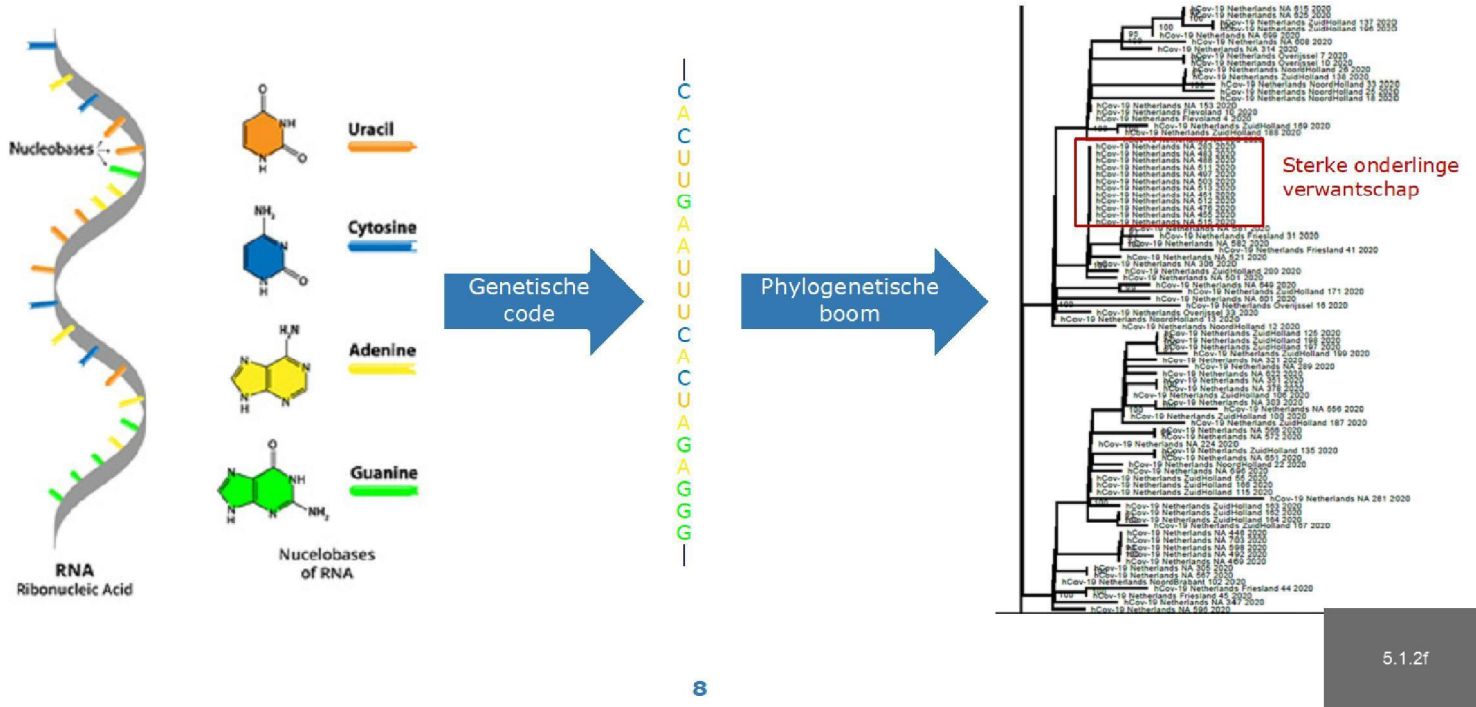
## Besmettingswegen van coronavirus

---

- In de thuissituatie
  - Onderzoekslijn: gegevens woonadres i.c.m. whole genome sequencing (WGS)
- Tijdens vervoer
  - Onderzoekslijn: data over gezamenlijk vervoer icm WGS
- In onze productielokaties
  - Waar: Kantine? Kleedkamer? Werkplek?
  - Hoe: via lucht, contactoppervlakken?
  - Onderzoekslijn: omgevingsonderzoek met IRAS en EUR

# De werking van *whole genome sequencing* (WGS)

- Te onderzoeken met '*whole genome sequencing*'



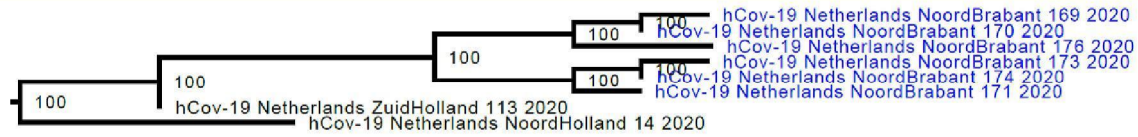


## Clusters in 5.1.2f (1)

- 8 van de 18 positieven hadden 'voldoende' RNA (Ct<32)

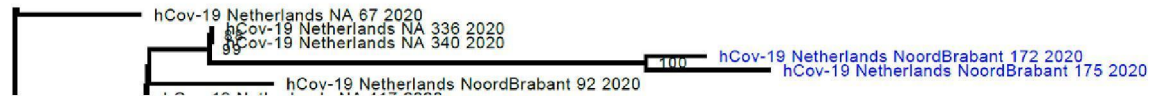


## Clusters in 5.1.2f (2)



- Cluster 1

- 5 werkzaam zijn in de snijzaal
- geen van de zes werknemers woonachtig op hetzelfde adres / in dezelfde woonplaats.



- Cluster 2

- Niet werkzaam op dezelfde afdeling
- wonen wel beiden in 5.1.2f

### Conclusie

Er heeft mogelijk transmissie plaatsgevonden van twee varianten van het SARS-CoV-2 virus in het slachthuis. Van tien medewerkers hebben we geen sequentie verkregen, door de lage viral loads in die samples.

## Tijdens vervoer

---

- Van 5.1.2f zijn gegevens beschikbaar over transport

5.1.2f	Busje	nee	5.1.2f
	Busje	Nee	
	Busje	Nee	Busje Paars
	Busje	Nee	Busje Rood
	Busje	Nee	Busje Geel
	Busje	Nee	Busje Geel
	Busje	Nee	Busje Oranje
	Busje	Nee	Busje Groen
	Busje	Nee	Busje Rood
	Busje	Nee	Busje Oranje

- Combineren met labuitslagen en WGS resultaten in de planning

## Omgevingsonderzoek ism Universiteit Utrecht en Rotterdam

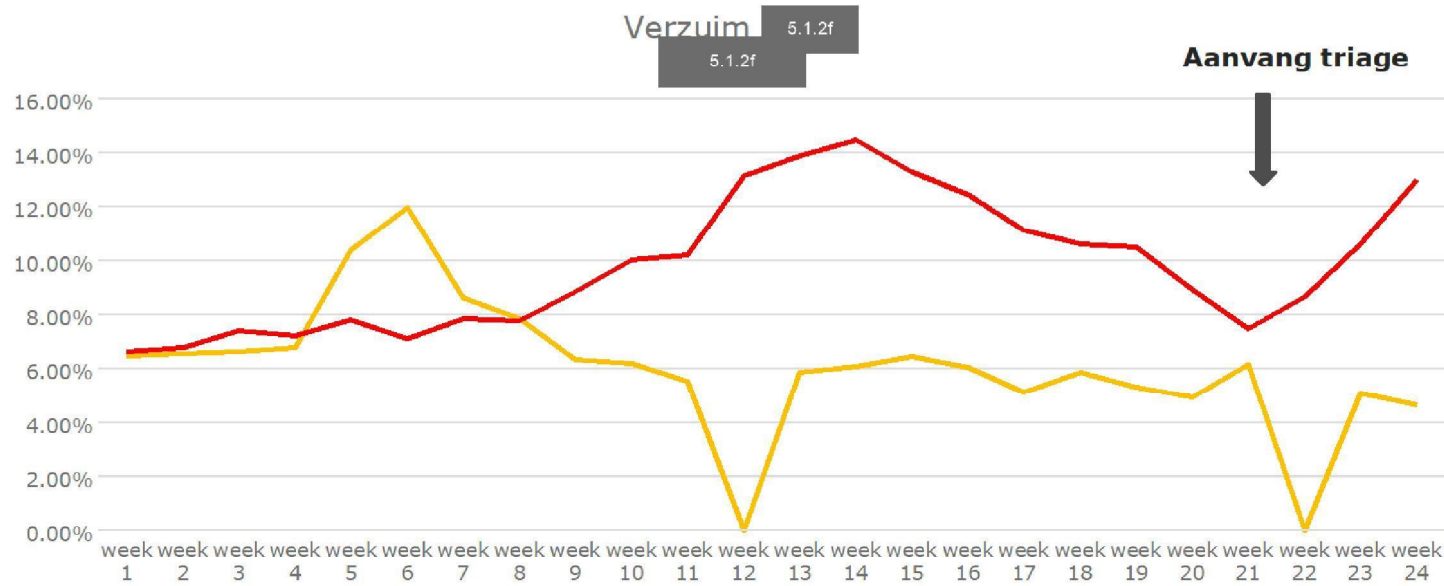
---

- Oppervlakte-swabs (trials 1 en 2)
  - 20 in de snijzaal
  - 20 in veredeling
  - 20 in kantine, kleedkamers, entree
  - Luchtinlaat snijzaal en veredeling, luchtfilters
- Luchtmonsters gedurende min. 6 uur
  - Op 6 of 2 plaatsen in de veredeling
  - Op 6 of 2 plaatsen in de snijzaal
  - 12 persoonlijke metingen
- Eerste resultaten van Trial 1 zijn bekend: omgevingswabs en luchtmonsters negatief.
- Resultaten trial 2 worden deze week verwacht

# Ontwikkeling verzuim 2019/2020

Cijfer gebaseerd op eigen medewerkers  
**n=485**  
 Ter vergelijking, flex medewerkers n =1200

5.1.2f

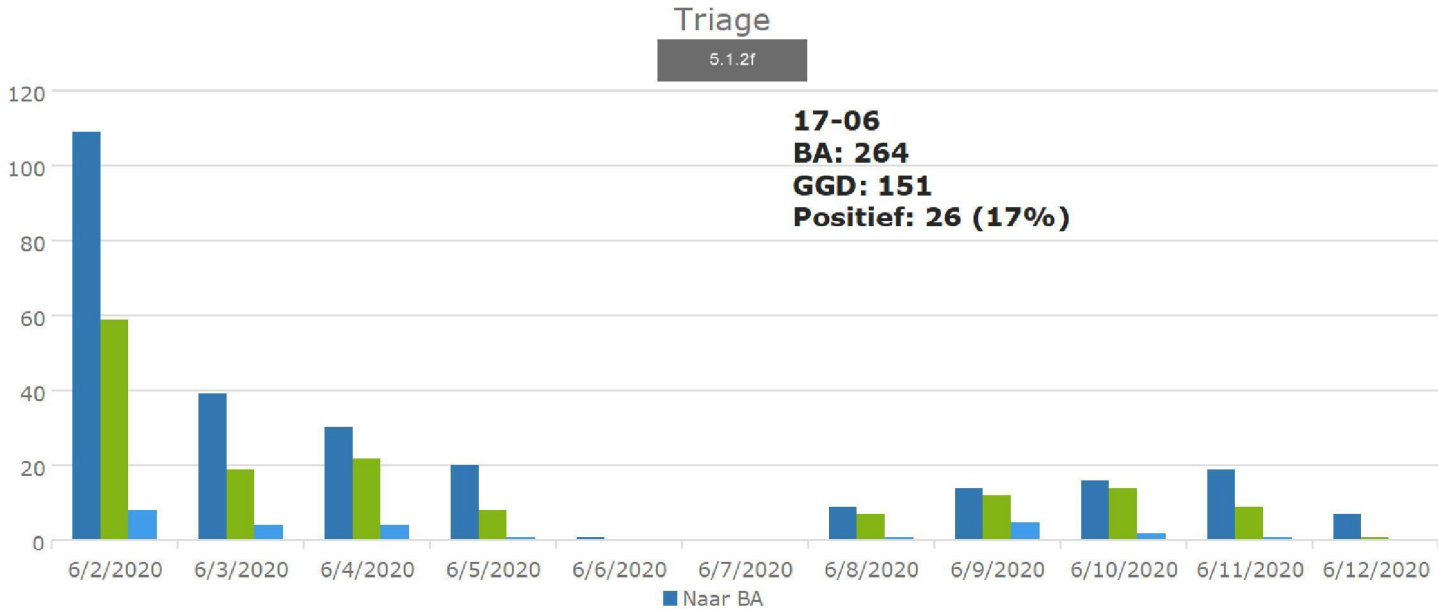


**Excl 39 kwetsbare medewerkers welke preventief zijn vrijgesteld van werk**

5.1.2f

# Ontwikkeling triage

5.1.2f



5.1.2f