

Inzet en testbeleid zorgmedewerkers ziekenhuizen

Bijlage bij de [LCI-richtlijn COVID-19](#) | Versie 1 april 2020 | Gezamenlijk advies van NVZ en RIVM

Uitgangspunten:

- De inzet van kritische zorgmedewerkers (intensive care afdeling, spoedeisende hulp, hartbewaking, COVID-aangewezen verpleegafdelingen, e.d.) voor wie vervanging moeizaam te regelen is, dient zo maximaal mogelijk te zijn.
- Vanuit oogpunt van doelmatige inzet van laboratoriumcapaciteit is ongericht testen van personeel ongewenst. Het testen van personeel zonder klachten heeft geen zin.
- Afhankelijk van de lokale situatie kunnen ziekenhuizen kiezen voor een eigen beleid, bijvoorbeeld wanneer de capaciteit van de lokale zorg te zeer onder druk komt te staan.

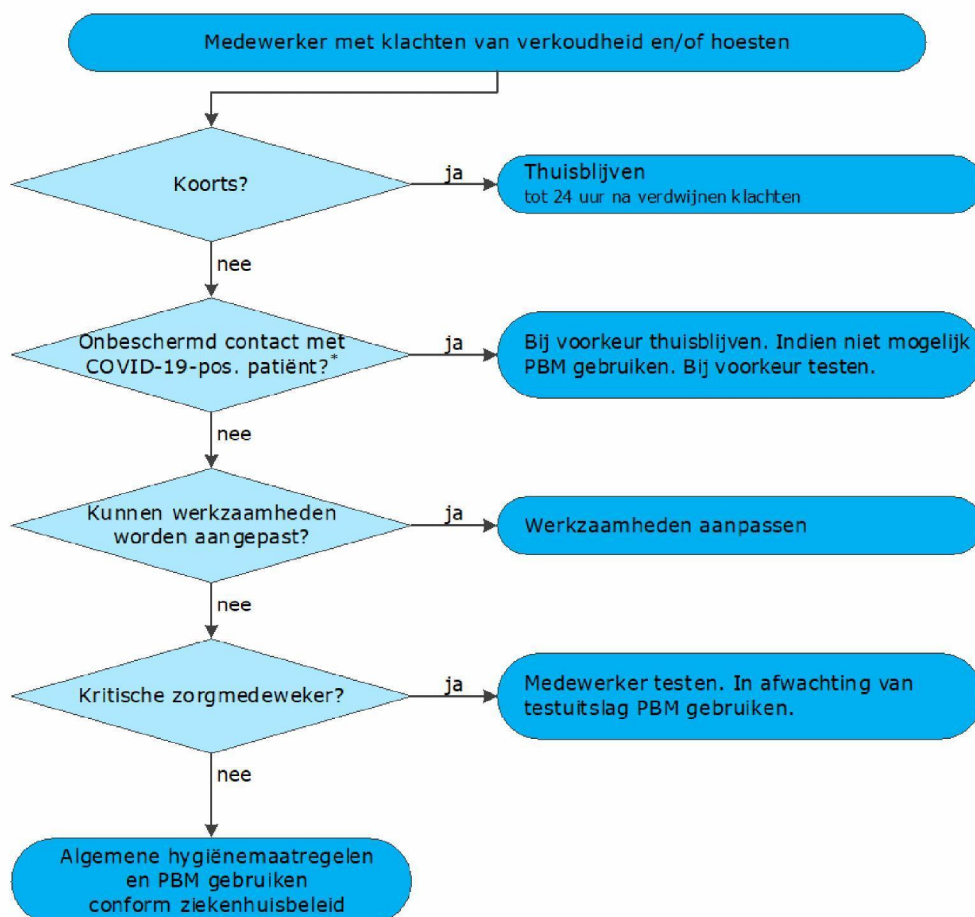
Bij een medewerker met symptomen van COVID-19 (hoesten en/of neusverkouden en/of koorts) worden de volgende vragen doorlopen:

1. Heeft de medewerker koorts > 38 graden?
Zo ja: thuisblijven tot 24 uur koortsvrij.
2. Voor regio's met nauwelijks lokale transmissie beoordelen of de medewerker in de voorafgaande 14 dagen onbeschermd contact heeft gehad met een bevestigde COVID-19 patiënt?
Zo ja: bij voorkeur thuisblijven tot 24 uur geheel klachtenvrij.
3. Is het mogelijk om de werkzaamheden aan te passen zodat het contact met patiënten en collega's > 1,5 meter is, zoals telefonische of administratieve werkzaamheden?
Zo ja: werkzaamheden aanpassen.
4. Betreft het een kritische zorgmedewerker?
Zo ja: medewerker testen. In afwachting van de testuitslag persoonlijke beschermingsmiddelen (PBM)* gebruiken, zodat de medewerker de patiënt niet besmet.
Zo nee: de algemene hygiënemaatregelen volgen en PBM* gebruiken.

* **PBM ter voorkoming dat de medewerker het virus verspreidt**, bestaat uit een chirurgisch mondneusmasker en wegwerphandschoenen voor de medewerker. Het mondneusmasker kan 3 uur aaneensluitend gedragen worden (bij verschillende patiënten). De handschoenen moeten per patiënt gewisseld worden.
NB Beschermende maatregelen **ter voorkoming van besmetting van de medewerker door de patiënt** dienen altijd conform richtlijnen voor de betreffende handelingen te worden uitgevoerd.

Ziekenhuis

Inzet en testbeleid zorgmedewerkers



* Relevant in regio's met nauwelijks lokale transmissie. Hier kan ook overwogen worden laagdrempelig te testen bij medewerkers die in een risicogebied zijn geweest.