



Ministerie van Volksgezondheid,  
Welzijn en Sport



# MCC Factsheets VWS 17 juni 2021



# Epidemiologisch beeld

## Kerncijfers

### Aantal positieve testuitslagen (17 juni)

- 1.086 positieve testuitslagen [6,2 per 100k] ten opzichte van 1.040 een dag eerder.
- 7-daags gemiddeld percentage positief vanuit de GDD-teststraten (9 t/m 15 juni) 5,0%.
- Aantal positief geteste personen afgelopen 14 dagen per 100.000 inwoners: 115,4

### Laatst berekende R-waarde

De **R-waarde** op basis van Osiris meldingen is: **0.78** (0.74–0.81, o.g.v. 31 mei) (bron: RIVM, 15 juni). De vorige R-waarde was 0.83 (0.80 - 0.86, o.g.v. 27 mei) (bron: RIVM, 11 juni).

### Ziekenhuis- en IC bezetting (17 juni)

- ZKH-bezetting (excl. IC): 347 (verschil t.o.v. vorige week: -139 (bron: LCPS))
- IC-bezetting: 226 (verschil t.o.v. vorige week -71) (bron: LCPS)

### Aantal Ziekenhuis- en IC opnames (17 juni)

- Het aantal nieuwe ziekenhuisopnames was in de week van 7 t/m 13 juni afgenomen (232 t.o.v. 414 de week ervoor) (bron: weekrap port RIVM, 15 juni). N.B. Het aantal ziekenhuisopnames is inclusief opnames op de intensive care. Er is mogelijk een vertraging van 2 tot 3 dagen in de data-aanlevering.
- Het aantal nieuwe IC-opnames was in de week van 7 t/m 13 juni afgenomen (43 t.o.v. 53 de week ervoor) (bron: weekrapport RIVM, 15 juni).

### Inschatting aantal besmettelijke personen

- Het aantal besmettelijke personen is **41.684** (27.349 – 56.585 o.g.v. 7 juni) (bron: RIVM, 15 juni). De berekening hiervoor was dit **56.794** (39.793 – 74.033, o.g.v. 3 juni) (bron: RIVM, 11 juni).



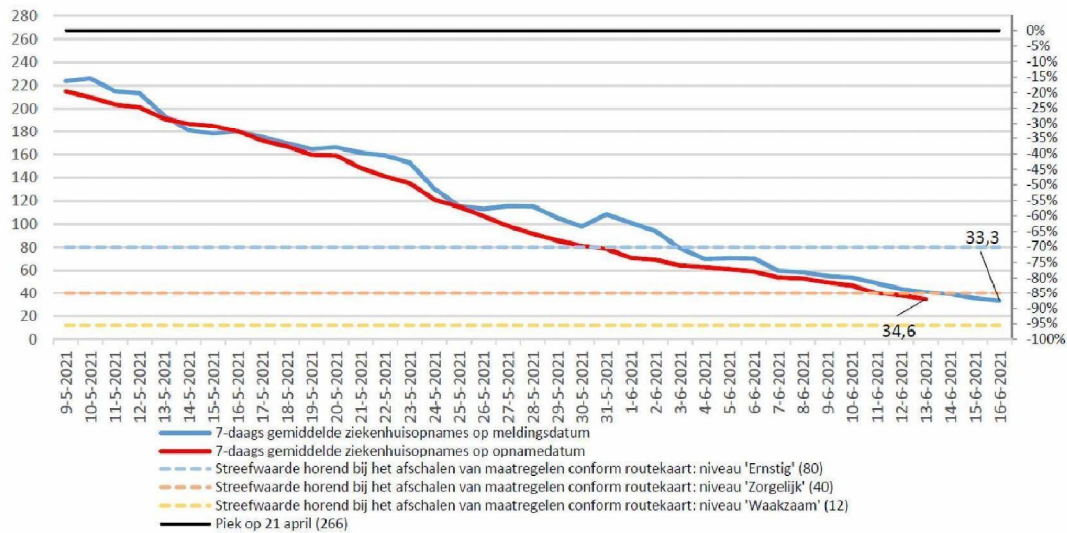
## Tabel 7-daagsgemiddelde nieuwe ziekenhuis- en IC-opnames (o.b.v. Stichting Nice, naar opnamedatum)

- **Let op:** de laatste dagen zijn niet compleet, door na-meldingen zullen de aantallen en percentages met terugwerkende kracht veranderen. Daardoor geven de laatste 3 dagen een te positief beeld. 13 juni geeft dus het meest complete beeld.
- **Let op:** We baseren ons voor de berekening van de reductie op de ziekenhuiscijfers van Stichting NICE, waarop ook het OMT en RIVM zich baseren.

Datum	7-daagsgemiddelde ziekenhuisopnames naar opnamedatum (per dag)	Reductie t.o.v. de piek (zkh)	7-daagsgemiddelde IC-opnames naar opnamedatum (per dag)	Reductie t.o.v. de piek (IC)
16 juni	22,7	-91%	4,4	-92%
15 juni	27,7	-90%	5,4	-90%
14 juni	33,1	-88%	6,1	-89%
13 juni	34,6	-87%	6,3	-89%
12 juni	38,0	-86%	6,7	-88%
11 juni	40,3	-85%	6,7	-88%
10 juni	47,1	-82%	6,4	-89%



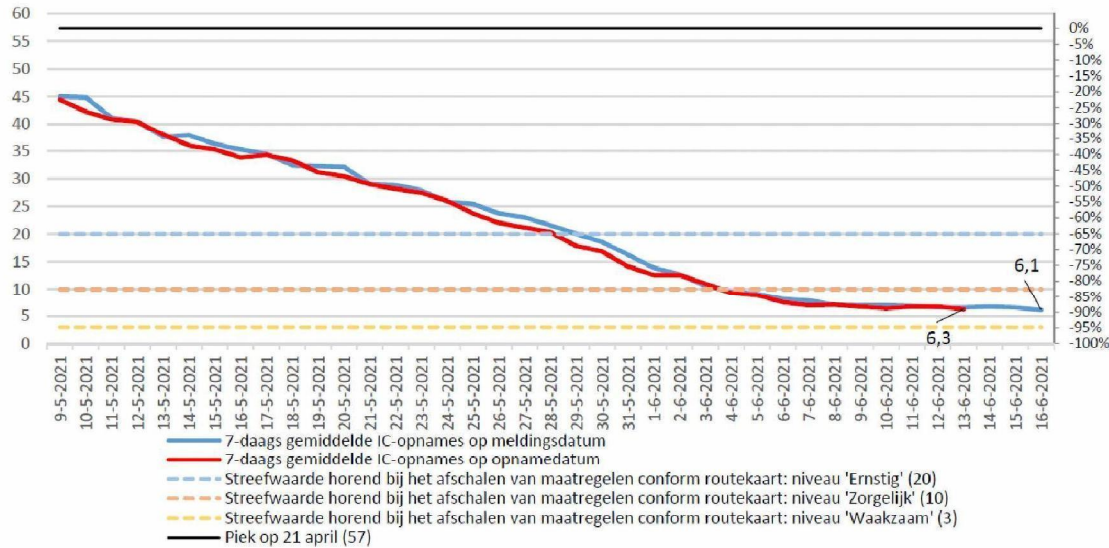
## Trendgrafiek nieuwe ziekenhuisopnames (incl. directe IC) o.b.v. Stichting NICE



- NB. Blauwe lijn: hier zijn 'namelingsbatches' mogelijk die de trend sterk kunnen beïnvloeden.
- NB. Rode lijn: de opnamedatum loopt standaard ca. 3-4 dagen achter vanwege rapportagevertraging vanuit de ziekenhuizen.
- NB. Het kan voorkomen dat er op ook na deze periode nog meldingen doorkomen.
- De piek is gedefinieerd door het RIVM als het hoogste 7-daagsgemiddelde in de derde golf. Dat is 266 voor het aantal ziekenhuisopnames.



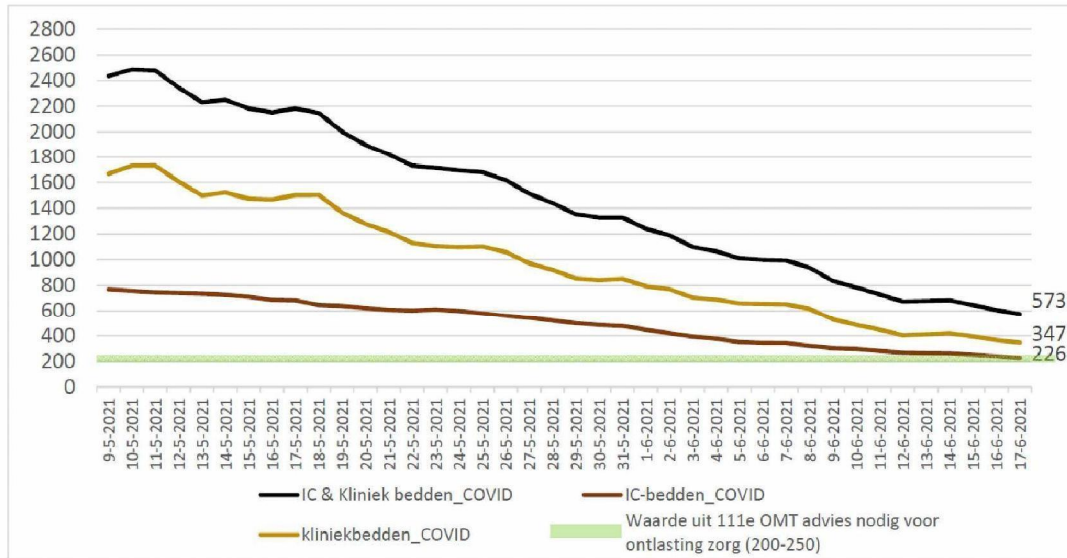
## Trendgrafiek nieuwe IC-opnames o.b.v. Stichting NICE



NB. Blauwe lijn: hier zijn 'nameldingsbatches' mogelijk die de trend sterk kunnen beïnvloeden.  
 NB. Rode lijn: de opnamedatum loopt standaard ca. 3-4 dagen achter vanwege rapportagevertraging vanuit de ziekenhuizen.  
 NB. Het kan voorkomen dat er op ook na deze periode nog meldingen doorkomen. De piek is gedefinieerd door het RIVM als het hoogste 7-daagsgemiddelde in de derde golf. Dat is 57 voor het aantal IC opnames.



## Absoluut aantal bezette bedden o.b.v. LCPS

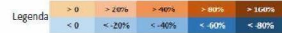






### Procentuele groei aantal besmettingen afgelopen 7 dagen t.o.v. 7 dagen ervoor

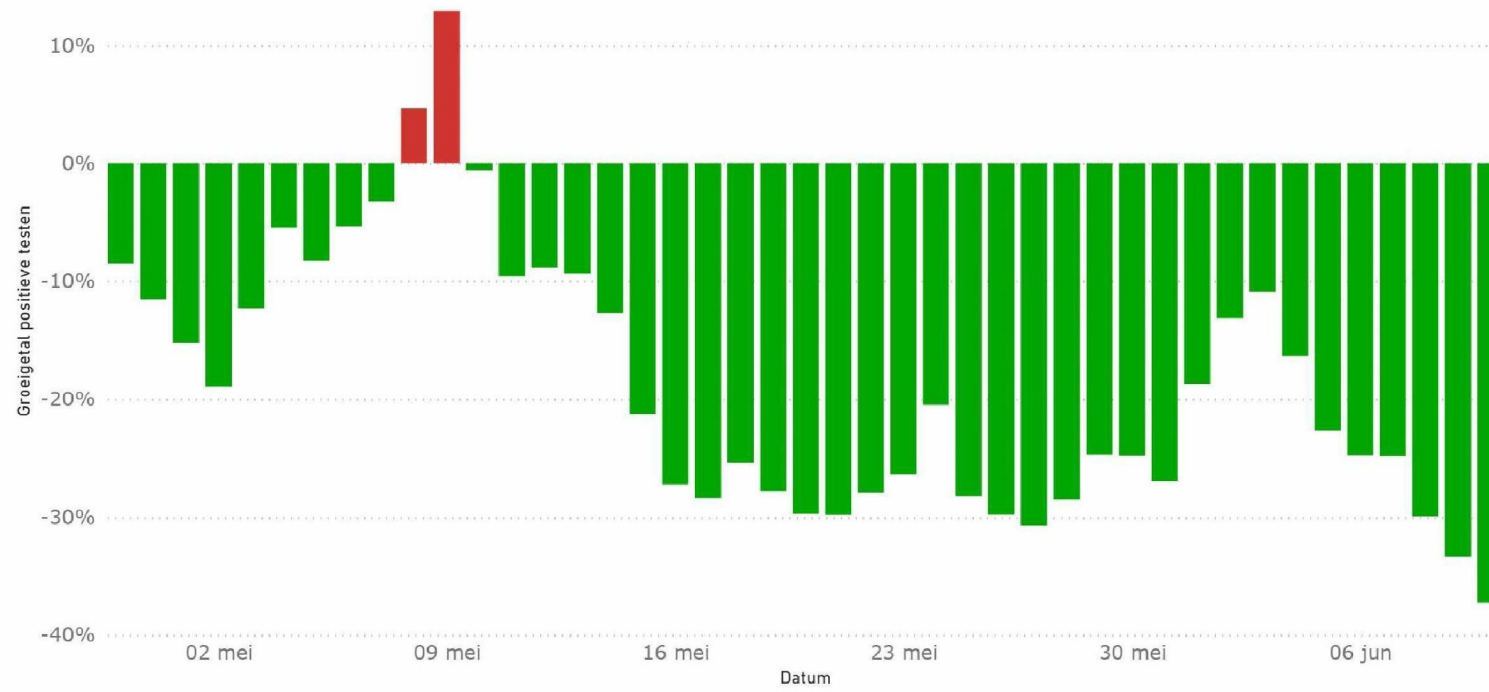
Net-getal	1 juni - 17 juni																	trendlijn	Week(fits per 100k inv.)		Verandering	
	1 juni	2 juni	3 juni	4 juni	5 juni	6 juni	7 juni	8 juni	9 juni	10 juni	11 juni	12 juni	13 juni	14 juni	15 juni	16 juni	17 juni		14 juni	17 juni	absoluut	perc.
Haaglanden	-15,3%	-11,4%	-4,9%	-8,4%	-13,7%	-15,3%	-12,2%	-19,4%	-18,8%	-25,7%	-26,1%	-24,3%	-25,8%	-29,7%	-27,3%	-32,8%	-31,0%		76,5	64,4	-12,1	-15,8%
Geleiderland-Midden	-5,3%	-7,2%	4,0%	-8,0%	-5,7%	-18,0%	-25,0%	-28,2%	-25,4%	-33,2%	-28,8%	-34,3%	-27,0%	-22,4%	-25,1%	-30,2%	-25,6%		70,9	58,1	-12,8	-18,0%
Limburg-Noord	-20,4%	-16,3%	-16,3%	-17,2%	-26,6%	-26,8%	-29,8%	-38,7%	-38,9%	-42,1%	-41,1%	-38,6%	-36,8%	-34,0%	-30,4%	-36,1%	-38,1%		77,7	57,9	-19,8	-25,5%
Rotterdam-Rijnmond	-26,8%	-3,2%	-15,0%	-16,3%	-15,2%	-20,1%	-17,5%	-25,6%	-38,7%	-38,4%	-40,8%	-46,6%	-47,1%	-48,1%	-42,0%	-44,8%	-41,0%		65,7	55,5	-10,1	-15,4%
Amsterdam-Amstelland	-16,9%	-16,4%	-11,5%	-9,1%	-25,6%	-27,3%	-27,2%	-24,1%	-28,9%	-31,4%	-43,6%	-35,1%	-32,5%	-28,3%	-29,7%	-19,2%	-14,8%		53,6	55,2	1,6	3,0%
Geleiderland-zuid	-4,3%	0,2%	0,8%	-2,7%	-2,9%	-2,7%	-2,0%	-2,6%	-2,6%	-2,8%	-3,0%	-3,0%	-3,0%	-3,0%	-3,0%	-3,0%	-3,0%		73,2	54,1	-20,1	-26,0%
Utrecht	-13,9%	-10,3%	-10,1%	-20,5%	-25,8%	-27,4%	-24,3%	-30,1%	-25,0%	-31,9%	-31,4%	-30,3%	-28,7%	-30,0%	-27,8%	-32,1%	-32,1%		56,2	46,6	-9,6	-17,1%
Twente	-30,6%	-14,2%	-30,7%	-28,0%	-27,3%	-21,3%	-19,9%	-33,3%	-33,3%	-37,8%	-39,8%	-43,8%	-46,6%	-48,2%	-42,0%	-52,1%	-46,0%		58,5	46,6	-11,9	-20,3%
Midden- en West-Brabant	-16,4%	-17,5%	-10,6%	-14,6%	-21,3%	-26,0%	-27,8%	-11,7%	-15,9%	-38,1%	-37,6%	-40,0%	-37,8%	-40,4%	-38,7%	-38,9%	-43,1%		59,9	46,4	-13,5	-22,5%
Holland- en Midden	-12,0%	-16,5%	-10,7%	-29,0%	-31,3%	-37,0%	-37,4%	-42,4%	-41,2%	-40,3%	-35,3%	-34,4%	-36,7%	-26,0%	-20,9%	-15,3%	-25,5%		52,4	45,4	-7,0	-13,4%
Zuid-Holland-Zuid	-25,1%	-24,7%	-13,6%	-13,5%	-11,6%	-17,2%	-30,4%	-34,1%	-34,6%	-42,1%	-45,1%	-51,0%	-45,9%	-46,5%	-40,2%	-36,5%	-34,8%		51,6	44,8	-6,7	-13,1%
Brabant-Noord	-20,0%	-26,3%	-12,8%	-23,6%	-31,3%	-29,6%	-26,9%	-32,4%	-35,4%	-40,3%	-37,3%	-39,2%	-36,7%	-43,8%	-48,1%	-48,5%	-52,0%		63,3	43,6	-19,7	-31,1%
Koningsland	-13,4%	-5,7%	-6,8%	-17,1%	-23,2%	-21,3%	-26,4%	-31,0%	-39,0%	-40,0%	-31,2%	-23,6%	-26,8%	-29,2%	-24,5%	-21,1%	-24,1%		48,9	40,7	-8,2	-16,7%
Gooi en Vechtstreek	10,0%	17,0%	-5,8%	-22,6%	-25,4%	-34,1%	-39,8%	-47,5%	-50,2%	-58,7%	-54,0%	-58,5%	-48,4%	-47,7%	-39,1%	-29,1%	-8,0%		31,1	40,5	9,3	30,0%
Zeeland	-43,7%	-33,2%	-25,4%	-22,6%	-37,6%	-37,8%	-29,0%	-32,4%	-38,0%	-38,5%	-38,1%	-26,0%	-23,6%	-28,4%	-23,2%	-27,7%	-19,5%		42,0	39,9	-2,1	-5,0%
Zaans- en Waterland	-14,7%	-23,6%	-27,8%	-28,1%	-30,6%	-29,7%	-26,4%	-30,9%	-26,2%	-25,6%	-19,1%	-23,5%	-23,6%	-26,5%	-30,3%	-34,6%	-33,5%		50,7	39,8	-10,9	-21,5%
Brabant-Zuidoost	-21,4%	-21,1%	-13,3%	-18,7%	-25,2%	-29,4%	-24,0%	-26,5%	-28,0%	-34,6%	-37,0%	-44,7%	-43,1%	-48,5%	-50,4%	-50,8%	-47,4%		49,2	39,5	-9,7	-19,8%
Flevoland	-32,9%	-27,2%	-29,9%	-36,4%	-39,4%	-17,8%	-16,3%	-20,1%	-26,0%	-37,1%	-32,3%	-31,0%	-32,1%	-31,2%	-31,9%	-34,6%	-29,8%		44,7	38,5	-6,3	-14,3%
Limburg-Zuid	-23,4%	-21,8%	-22,5%	-16,7%	-32,1%	-28,8%	-30,7%	-33,5%	-40,2%	-39,8%	-41,8%	-37,0%	-38,2%	-40,5%	-40,2%	-39,8%	-41,2%		47,9	38,0	-9,9	-20,6%
IJssel-land	-11,4%	-13,0%	-12,8%	-9,7%	-12,5%	-19,5%	-16,5%	-21,5%	-26,4%	-28,9%	-40,4%	-49,9%	-53,3%	-54,6%	-53,6%	-51,6%	-51,4%		41,4	34,8	-6,6	-15,9%
Noord- en Oost-Geleiderland	-13,6%	-14,8%	7,0%	-13,8%	-26,3%	-28,8%	-30,3%	-40,2%	-35,0%	-49,0%	-41,7%	-42,1%	-43,1%	-45,7%	-35,1%	-43,2%	-35,4%		40,2	34,8	-5,4	-13,5%
Drenthe	3,4%	20,8%	23,8%	12,5%	-2,4%	-13,1%	-19,1%	-30,3%	-43,4%	-48,0%	-52,3%	-49,8%	-43,5%	-43,4%	-43,6%	-44,3%	-47,0%		43,1	28,8	-14,4	-33,3%
Noord-Holland-Noord	-25,1%	-3,6%	-7,9%	-9,2%	-21,9%	-23,1%	-20,4%	-19,7%	-27,6%	-33,8%	-36,2%	-34,8%	-42,7%	-47,9%	-51,8%	-53,1%	-45,7%		33,2	27,8	-5,4	-16,4%
Groningen	-25,2%	-17,1%	-12,7%	-28,8%	-30,3%	-30,0%	-33,9%	-28,9%	-37,9%	-46,6%	-47,7%	-48,9%	-51,5%	-53,9%	-55,0%	-53,0%	-50,4%		29,0	22,0	-7,0	-24,1%
Fryslân	-17,1%	-13,2%	-19,2%	-19,2%	-32,2%	-36,1%	-36,7%	-42,4%	-52,3%	-50,6%	-53,1%	-47,3%	-47,2%	-53,9%	-52,8%	-47,2%	-49,1%		26,5	20,9	-5,5	-20,9%
NEDERLAND	-18,7%	-13,1%	-11,0%	-16,4%	-22,6%	-24,7%	-24,8%	-29,9%	-33,2%	-37,2%	-37,7%	-38,4%	-37,3%	-39,2%	-37,5%	-39,1%	-37,3%		53,7	44,5	-9,2	-17,2%



Het G-getal geeft de procentuele groei weer van het aantal besmettingen in de afgelopen zeven dagen ten opzichte van de zeven dagen ervoor. Zolang het G-getal positief is, neemt het aantal besmettingen per dag toe. Zodra het G-getal negatief is, daalt het aantal besmettingen.



## Groeigetal positieve testen [VWS, RIVM]



## Inschaling per 8 juni volgende inschaling rond 22 juni



### Legenda

Risiconiveau bepaald op dinsdag 8 juni

- 1 Waakzaam | geen regio's
- 2 Zorgelijk | 6 regio's
- 3 Ernstig | 11 regio's
- 4 Zeer ernstig | 8 regio's



## Inschaling regio's op basis van cijfers van doorlopende weekcijfers t/m 16 juni

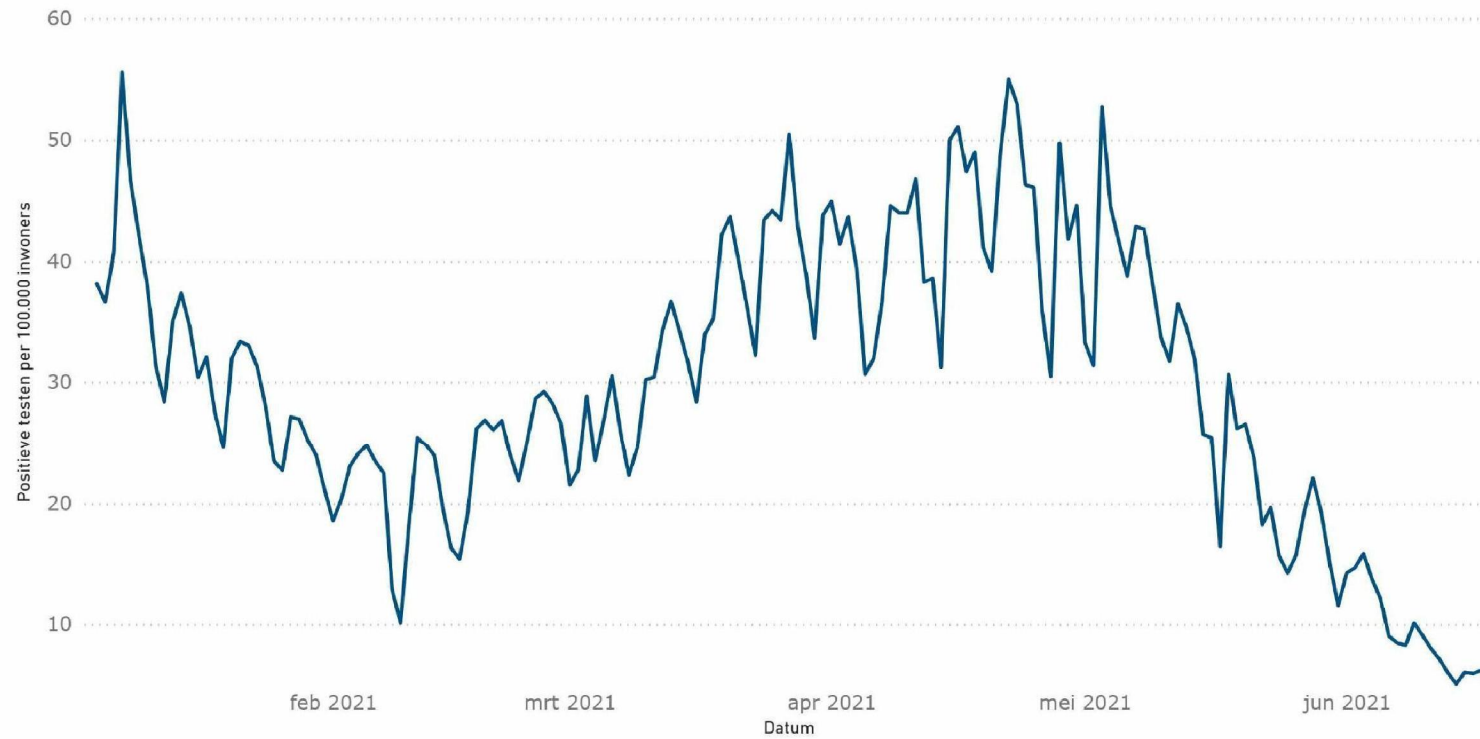
	10 juni t/m 16 juni*				risico- niveau	3 juni t/m 9 juni				risico- niveau
	# positief getesten abs	per 100k	# ziekenhuisopnames abs	per 1000k		# positief getesten abs	per 100k	# ziekenhuisopnames per 1000k		
Limburg-Zuid	227	38,0	18	30,1	4	386	64,6	4	6,7	2
Zuid-Holland-Zuid	206	44,8	13	28,3	4	316	68,8	17	37,0	4
Twente	294	46,6	16	25,4	4	544	86,2	20	31,7	4
Brabant-Zuidoost	308	39,5	19	24,3	4	586	75,1	20	25,6	3
Flevoland	163	38,5	9	21,3	3	214	50,6	3	7,1	2
Rotterdam-Rijnmond	735	55,5	27	20,4	3	1245	94,1	57	43,1	4
Brabant-Noord	286	43,6	11	16,8	3	596	90,9	15	22,9	3
Gelderland-Zuid	304	54,1	9	16,0	3	568	101,1	12	21,4	3
Limburg-Noord	301	57,9	7	13,5	2	486	93,5	12	23,1	3
Midden- en West-Brabant	523	46,4	15	13,3	2	904	80,3	19	16,9	3
Gelderland-Midden	405	58,1	9	12,9	2	567	81,4	25	35,9	4
Fryslân	136	20,9	8	12,3	2	267	41,1	10	15,4	2
Amsterdam-Amstelland	591	55,2	13	12,1	2	694	64,8	17	15,9	2
Gooi en Vechtstreek	104	40,5	3	11,7	2	113	44,0	1	3,9	2
Usselland	185	34,8	6	11,3	2	381	71,7	7	13,2	2
Haaglanden	719	64,4	11	9,8	2	1042	93,3	36	32,2	4
Grontje	142	28,8	4	8,1	2	268	54,1	12	28,3	3
Utrecht	632	46,6	9	6,6	2	911	68,7	22	16,2	3
Kenemerland	224	40,7	3	5,5	2	295	53,6	6	10,9	2
Zeeland	153	39,9	2	5,2	2	190	49,5	8	20,9	3
Hollands-Midden	367	45,4	4	4,9	2	499	61,7	19	23,5	3
Noord- en Oost-Gelderland	288	34,8	4	4,8	2	453	54,7	8	9,7	2
Zaansreek-Waterland	135	39,8	1	2,9	2	203	59,8	6	17,7	3
Groningen	129	22,0	2	3,4	1	260	44,4	7	11,9	2
Noord-Holland-Noord	184	27,8	2	3,0	1	339	51,2	10	15,1	2
Onbekend	1		8			2			14	
<b>Nederland</b>	<b>7742</b>	<b>44,5</b>	<b>233</b>	<b>13,4</b>	<b>2</b>	<b>12349</b>	<b>70,9</b>	<b>387</b>	<b>22,2</b>	<b>3</b>

\* Ziekenhuiscijfers: stand per 17 juni 00:30:00; Positief getesten: stand per 17 juni 10:00:00

Regio's zijn geordend op risiconiveau (aflopend) en daarna op het aantal ziekenhuisopnames per 100.000 inwoners van afgelopen week

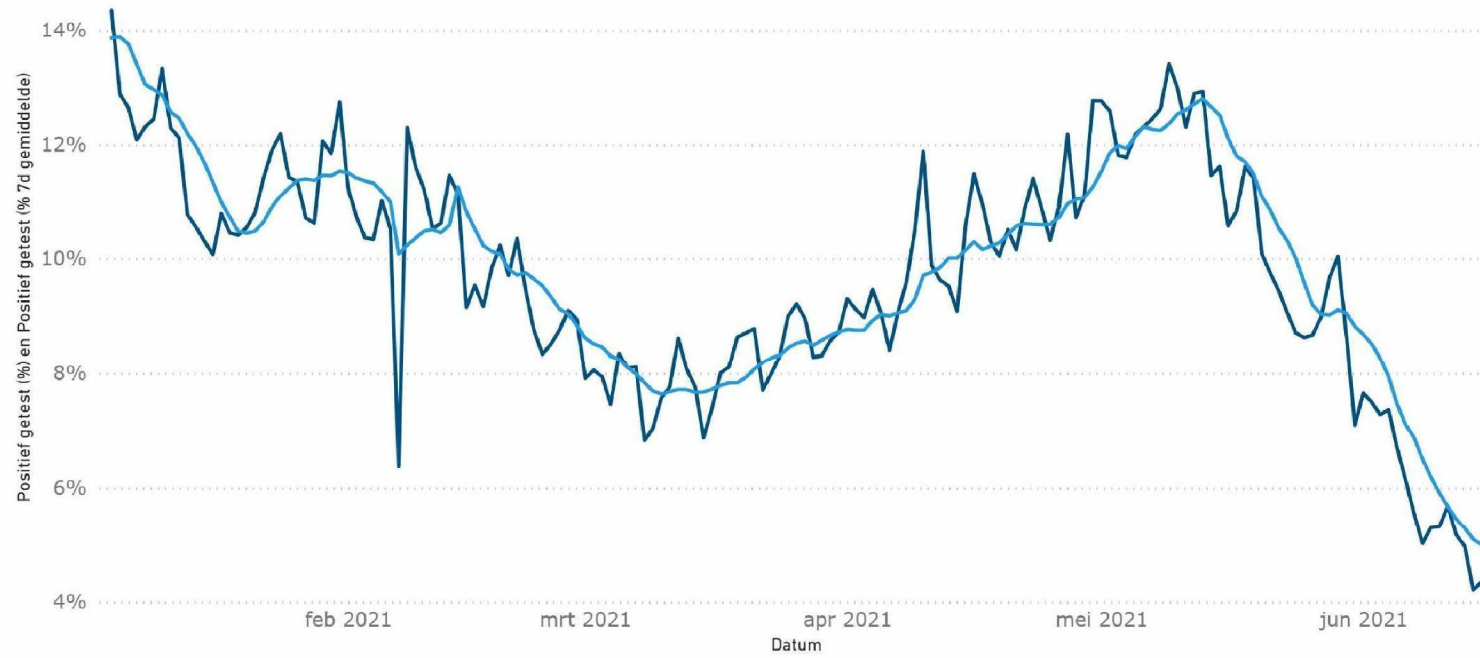
Het aantal positief geteste personen per 100.000 inwoners over de afgelopen 14 dagen bedraagt: 115,4

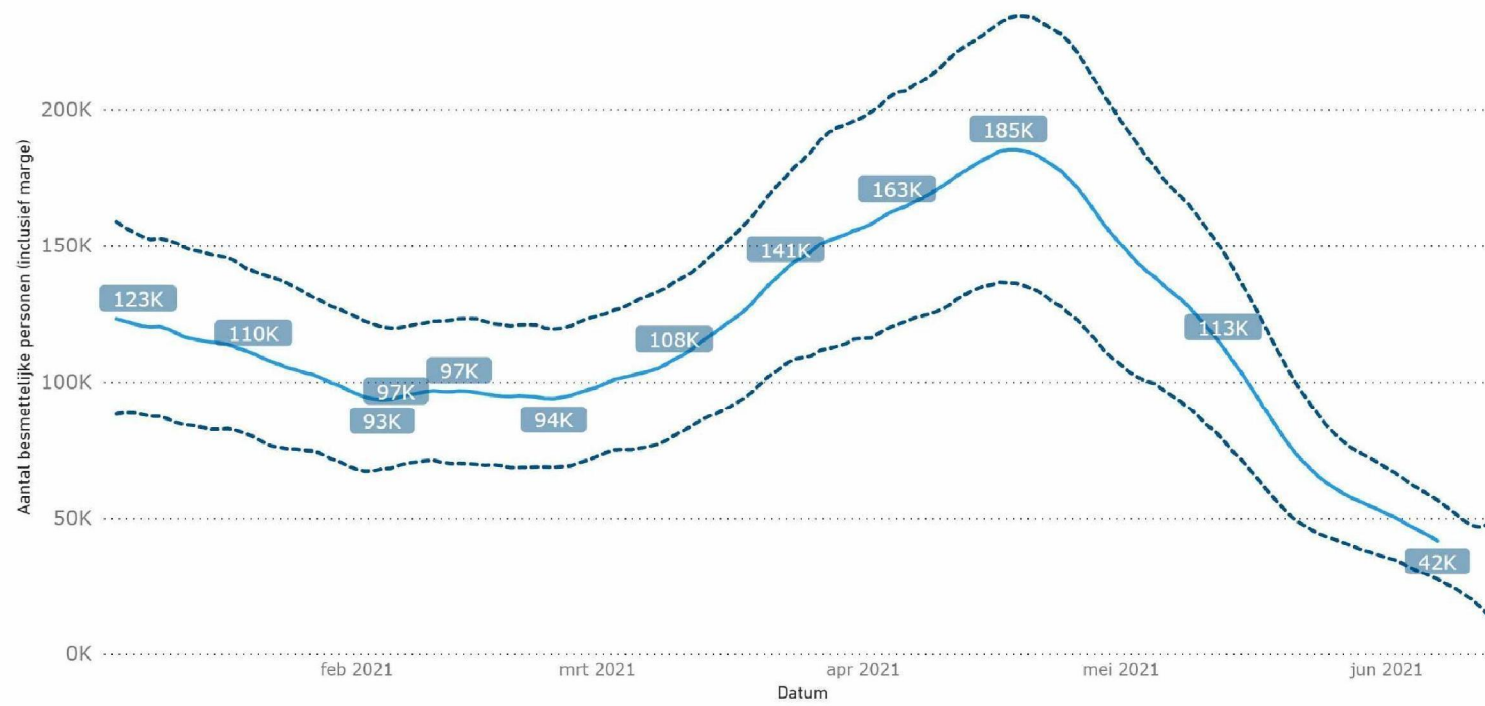
**Inschaling is gebaseerd op** de indicatoren 'aantal ziekenhuisopnames per miljoen per week' én 'aantal positieve testen per 100k per week'. Inschaling vindt eens in de twee weken plaats. Vanaf 8 juni (o.b.v. cijfers van 31 mei t/m 6 juni) zijn 8 regio's ingeschaald in risiconiveau "zeer ernstig", 11 regio's in "ernstig" en de overige 6 in risiconiveau "zorgelijk". De volgende inschaling vindt plaats rond 22 juni. Bovenstaande tabel geeft weer hoe regio's zouden worden ingeschaald als inschaling op basis van de huidige cijfers zou plaatsvinden.

**17 juni : positieve testuitslagen per 100.000 inwoners: 6,2 [RIVM]**

## 15 juni : percentage positief getest (7d): 5,0% [GGD]

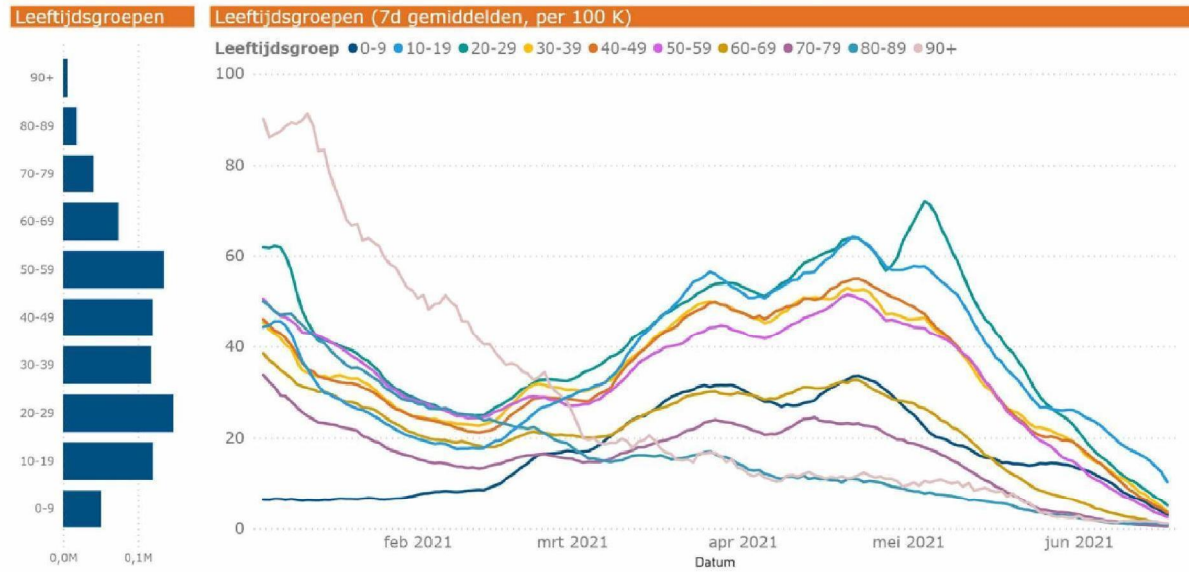
● Positief getest (%) ● Positief getest (% 7d gemiddelde)



**Besmettelijke personen [RIVM] : 41.684**



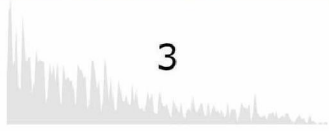
## Testuitslagen per leeftijdsgroep (RIVM)



# Sterfte [RIVM]



Sterfte (dag cijfer)



3

Sterfte (7d gem.)

2,6

Sterfte (week cijfer)

18

Sterfte totaal

6140

Trend en 7 daags gemiddelde

● Sterfte ● Sterfte (7d gem)

