



Sociaal en Cultureel Planbureau

Maatschappelijk beeld

Signalen uit de samenleving;
Welbevinden en vertrouwen

18 juni 2021

SCP en RIVM





De stand van Nederland

Ruim voor de coronacrisis lagen er grote opgaven in de samenleving:

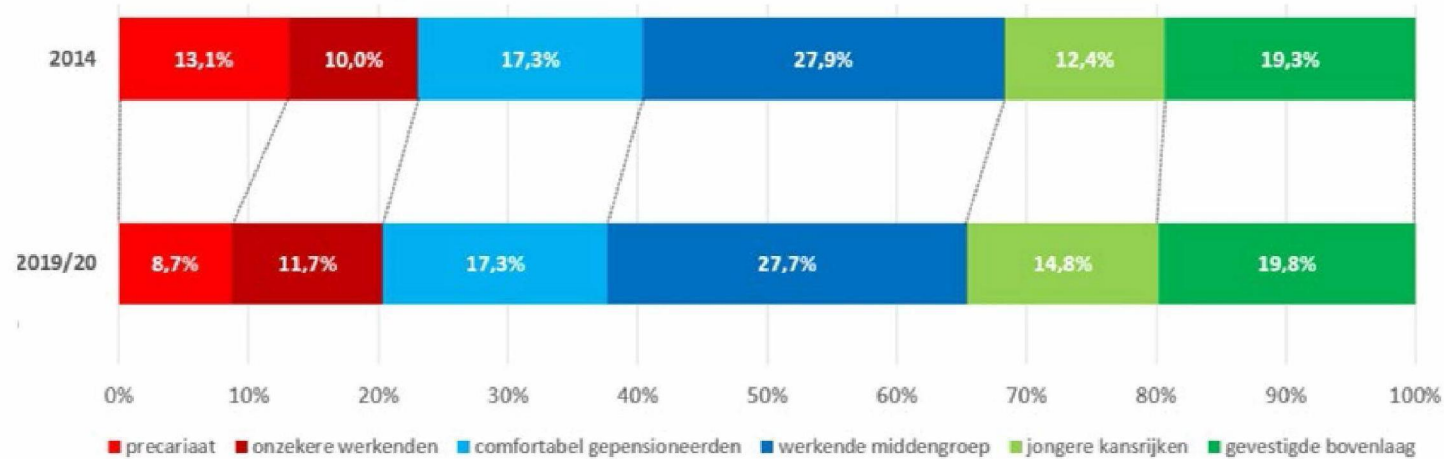
- › Toename van ongelijkheden tussen groepen
- › Grote verschillen in zelfredzaamheid van burgers
- › Met gevolgen voor kwaliteit van leven en kansen individuele burgers...
- › ... en de samenleving: vertrouwen in instituties, elkaar en de toekomst

Impact coronacrisis:

- › De coronacrisis heeft bestaande problemen bij kwetsbare groepen verdiept en tot nieuwe kwetsbare groepen geleid
- › Impact coronacrisis: op welbevinden en vertrouwen van burgers
en o.a. op arbeidsmarkt, onderwijs en sociaal domein

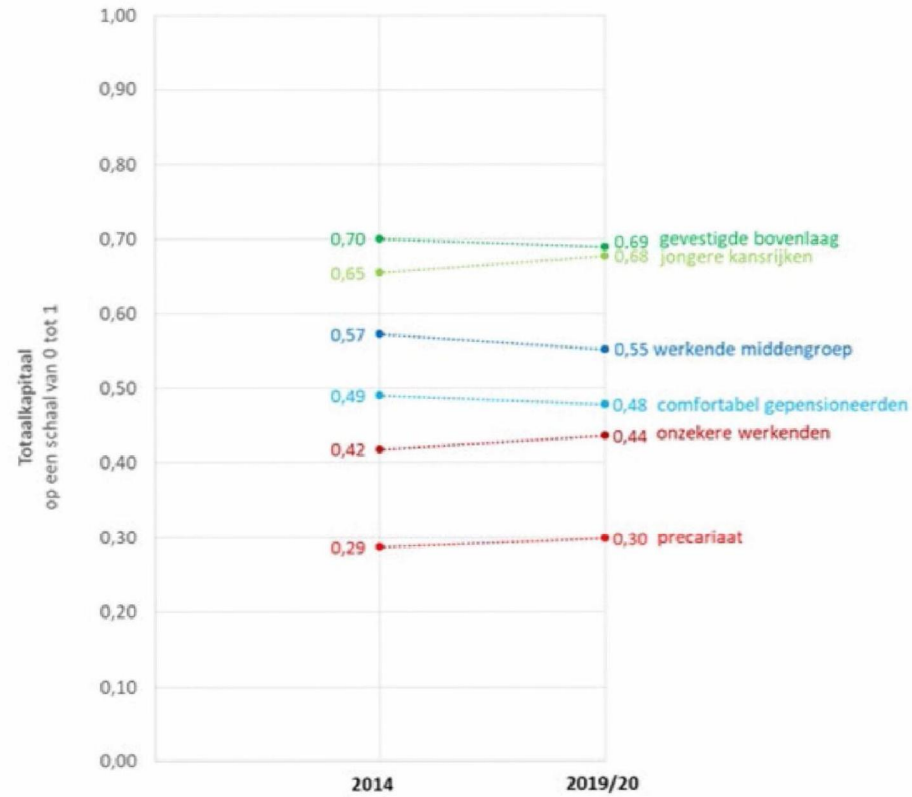


Sociale groepen in Nederland pre-corona (1)



Bron: Hoff et al. (verwacht juli 2021) *Vershil in Nederland 2014-2020: Zes sociale klassen, en hun visies op samenleving en politiek*

Sociale groepen Nederland pre- corona (2)



Bron: Hoff et al. (verwacht juli 2021) *Vershil in Nederland 2014-2020: Zes sociale klassen, en hun visies op samenleving en politiek*

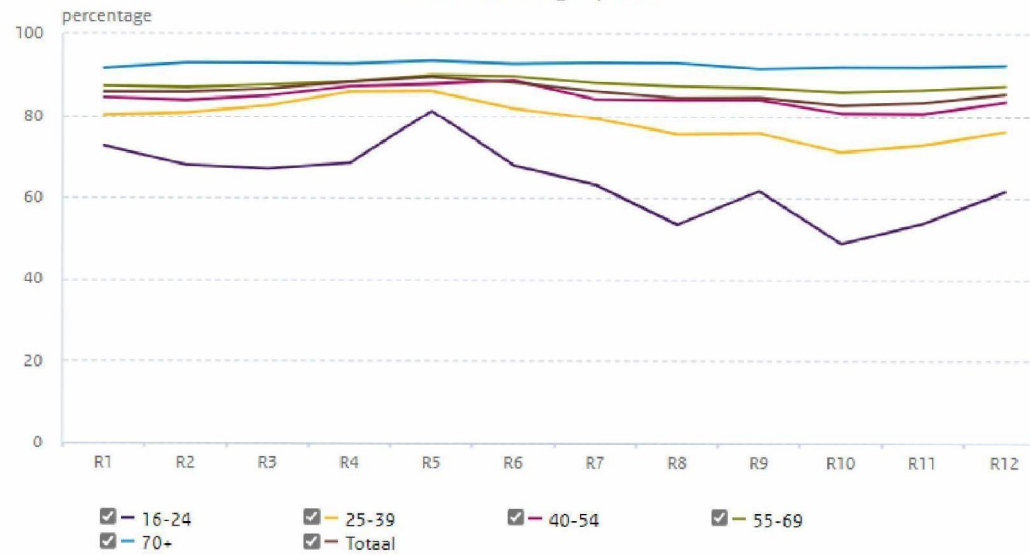


Welbevinden tijdens corona

Verandering psychische gezondheid naar leeftijd



Gezond; Meting 1 t/m 12

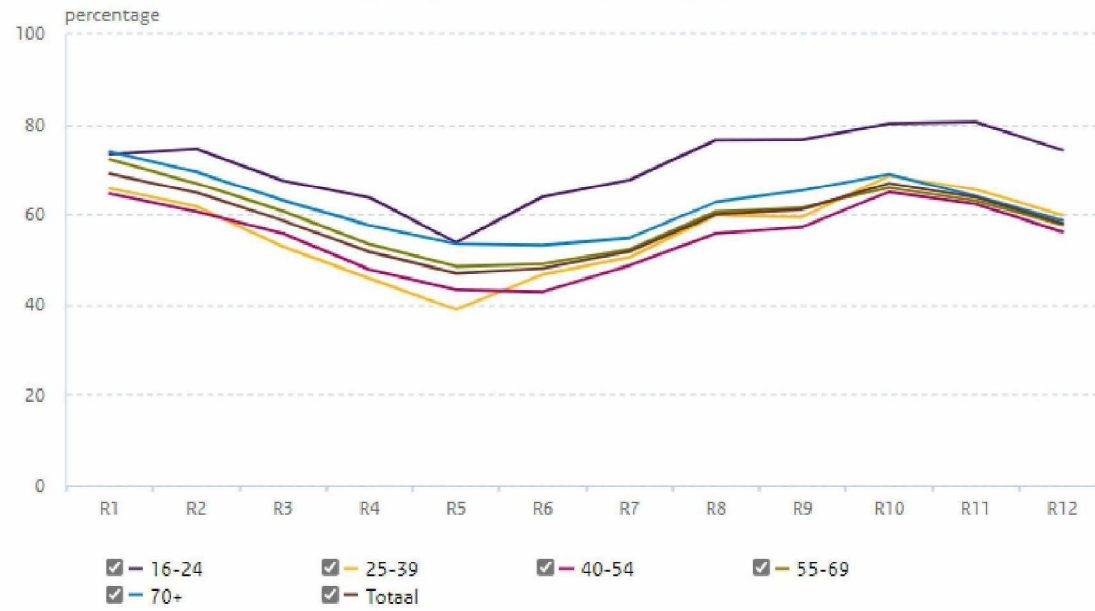


Bron: RIVM-gedragsunit [Resultaten onderzoek gedragsregels en welbevinden | RIVM](#)



Verandering in eenzaamheid naar leeftijd

Enigszins /sterk eenzaam; Meting 1 t/m 12

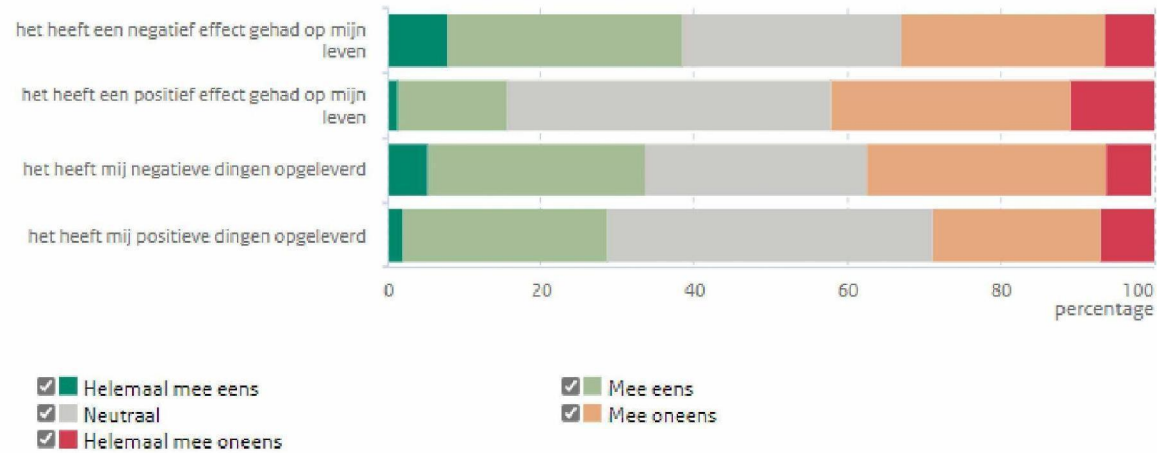


Bron: RIVM-gedragsunit [Resultaten onderzoek gedragsregels en welbevinden | RIVM](#)



Effecten van de corona pandemie

Meting 12, 5 - 9 mei

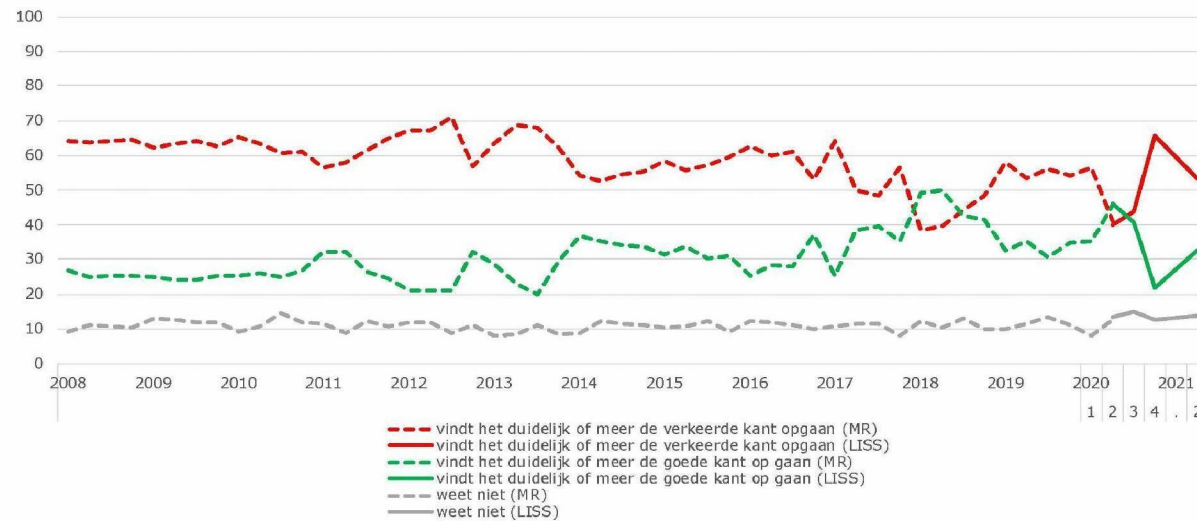


Bron: RIVM-gedragsunit [Resultaten onderzoek gedragsregels en welbevinden | RIVM](#)



Signalen uit de samenleving: wat vinden burgers?

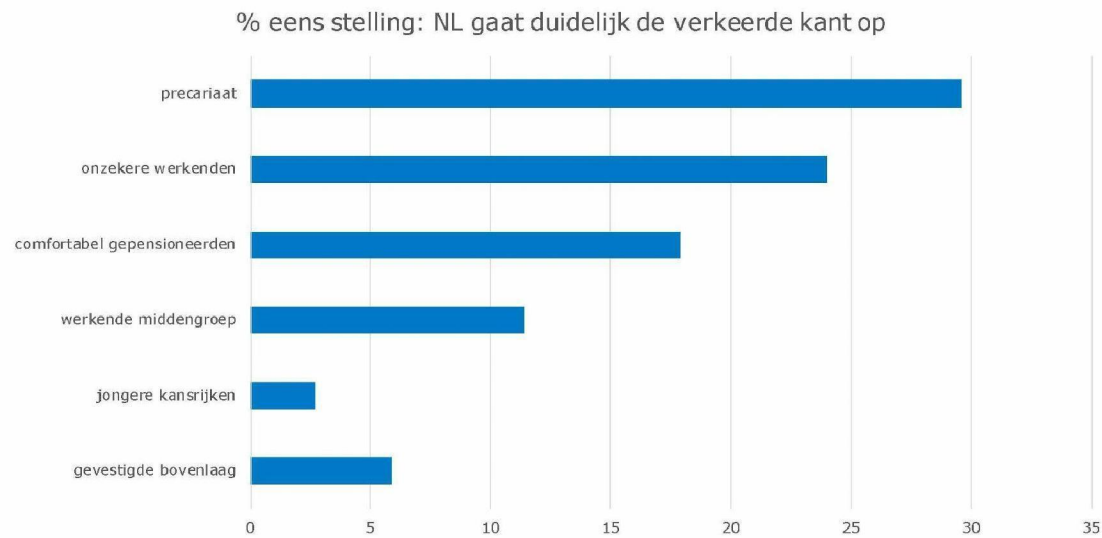
De richting die het met Nederland opgaat



Bron: Continue Onderzoek Burgerperspectieven 2021|2 – verwacht eind juni



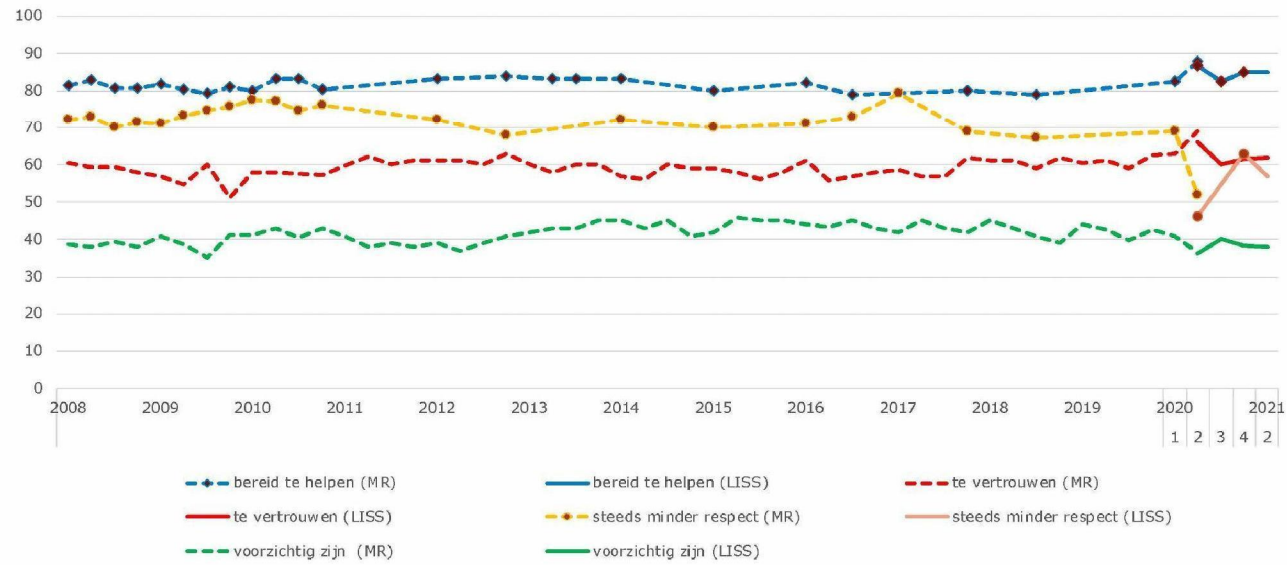
Verschillen naar sociale groepen in 2019/2020



Bron: Hoff et al. (verwacht juli2021) *Vershil in Nederland 2014-2020: Zes sociale klassen, en hun visies op samenleving en politiek*



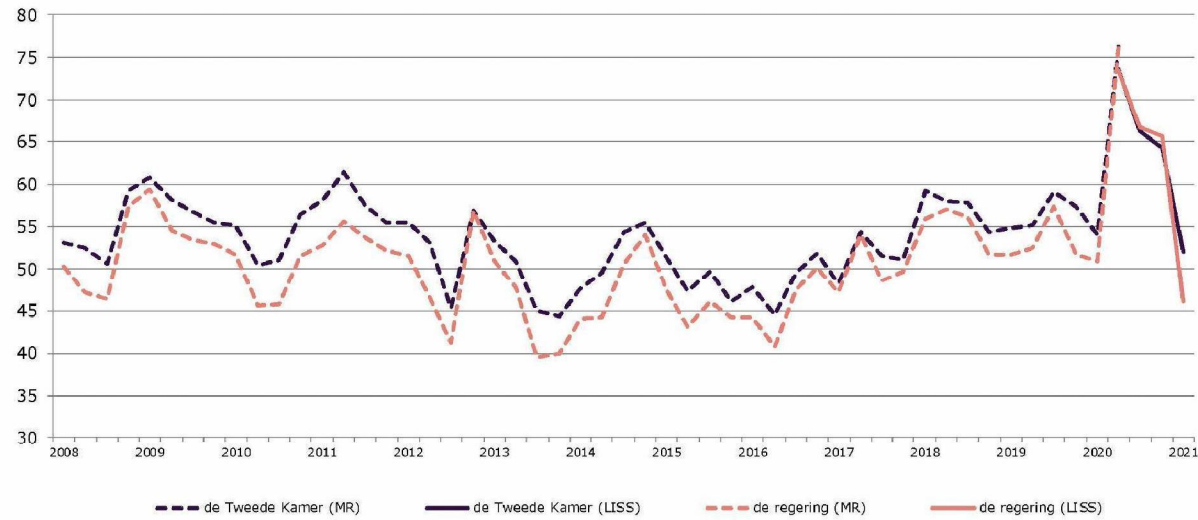
Sociaal vertrouwen is stabiel



Bron: Continue Onderzoek Burgerperspectieven 2021|2 – verwacht eind juni



Vertrouwen in politiek opnieuw dalend



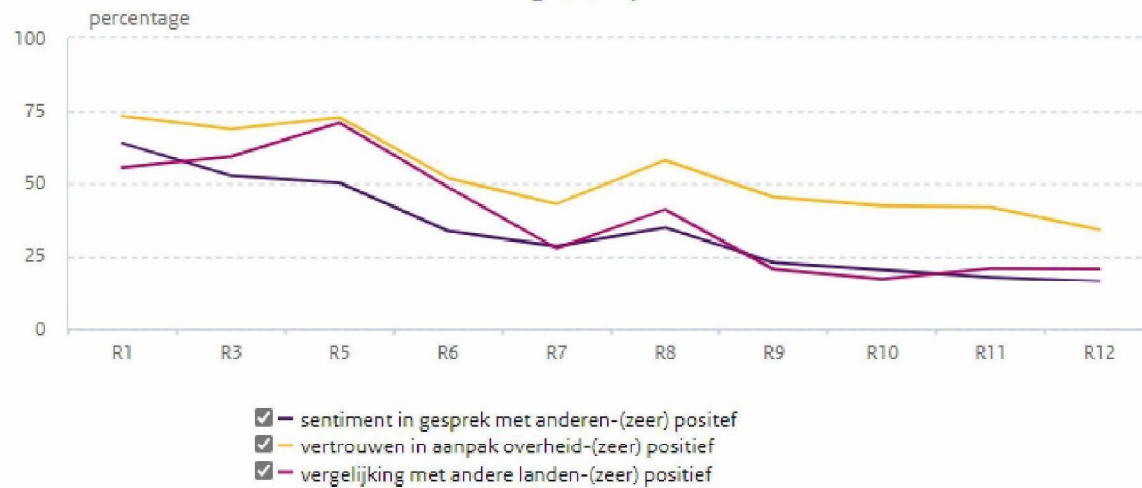
Bron: Continue Onderzoek Burgerperspectieven 2021|2 – verwacht eind juni



Verandering in beeld van de Nederlandse aanpak



Meting 1, 3, 5 t/m 12



Bron: RIVM-gedragsunit [Resultaten onderzoek gedragsregels en welbevinden | RIVM](#)



Verschillen naar sociale groepen in 2019/2020

	Vertrouwen in Tweede kamer (score 10-puntschaal)	Overheid doet te weinig voor mensen zoals ik (% eens)	Mensen zoals ik hebben geen invloed op de overheid (% eens)
gevestigde bovenlaag	5,5	13,9	30,6
jongere kansrijken	5,5	13,8	27,2
werkende middengroep	4,5	28,4	49,7
comfortabel gepensioneerden	4,4	35,9	58
onzekere werkenden	3,7	50,1	60,9
precariaat	3,9	57	67,3

Bron: Hoff et al. (verwacht juli 2021) *Vershil in Nederland 2014-2020: Zes sociale klassen, en hun visies op samenleving en politiek*



Wat is er volgens burgers nodig de komende jaren?

- > Advies van burgers aan nieuw kabinet: aandacht voor kloof burgers, politiek en coronacrisis
- > Prioriteiten voor na de coronacrisis: betaalbaar wonen, betere zorg, beter onderwijs en aanpakken klimaatcrisis
- > Mensen zien een grote rol weggelegd voor de overheid bij het aanpakken van maatschappelijke thema's
- > Meerderheid van burgers steunt het principe dat mensen meer zelf verantwoordelijk moeten zijn.

Bron: Continue Onderzoek Burgerperspectieven 2021|2 – verwacht eind juni



Conclusie: bevestiging eerdere inzichten planbureau's

- > Structurele ongelijkheid en het vertrouwen van burgers grote maatschappelijke opgave volgens burgers:
 - Sterke behoefte aan betrouwbare overheid, voor alle groepen van de samenleving.

- > Structureel probleem vereist ook structurele oplossing;
 - Verbindt herstel aan duurzame oplossingen
 - Maak onderscheid korte en lange termijn; wat kan nu al gebeuren ('no regret'), wat vereist meer structurele aanpassing.



Sociaal en Cultureel Planbureau

Bedankt voor
uw aandacht!

 @SCPonderzoek