



Maatschappelijk beeld

Signalen uit de samenleving;
Welbevinden en vertrouwen

15 juni 2021

SCP en RIVM





De stand van Nederland

Voor de coronacrisis lagen er grote opgaven in de samenleving:

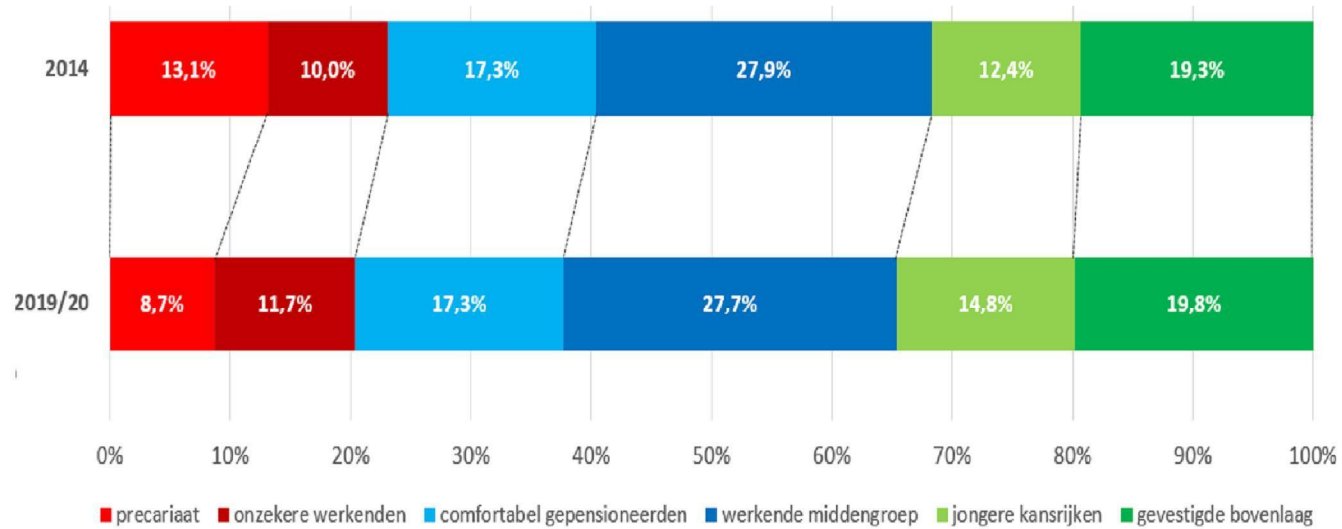
- › Toename van ongelijkheden tussen groepen
- › Grote verschillen in zelfredzaamheid van burgers
- › Met gevolgen voor kwaliteit van leven en kansen individuele burgers...
- › ... en de samenleving: vertrouwen in instituties, elkaar en de toekomst

Impact coronacrisis daarbovenop:

- › De coronacrisis heeft bestaande problemen bij kwetsbare groepen verdiept en tot nieuwe kwetsbare groepen geleid
- › Impact coronacrisis: op welbevinden en vertrouwen van burgers
en o.a. op arbeidsmarkt, onderwijs en sociaal domein

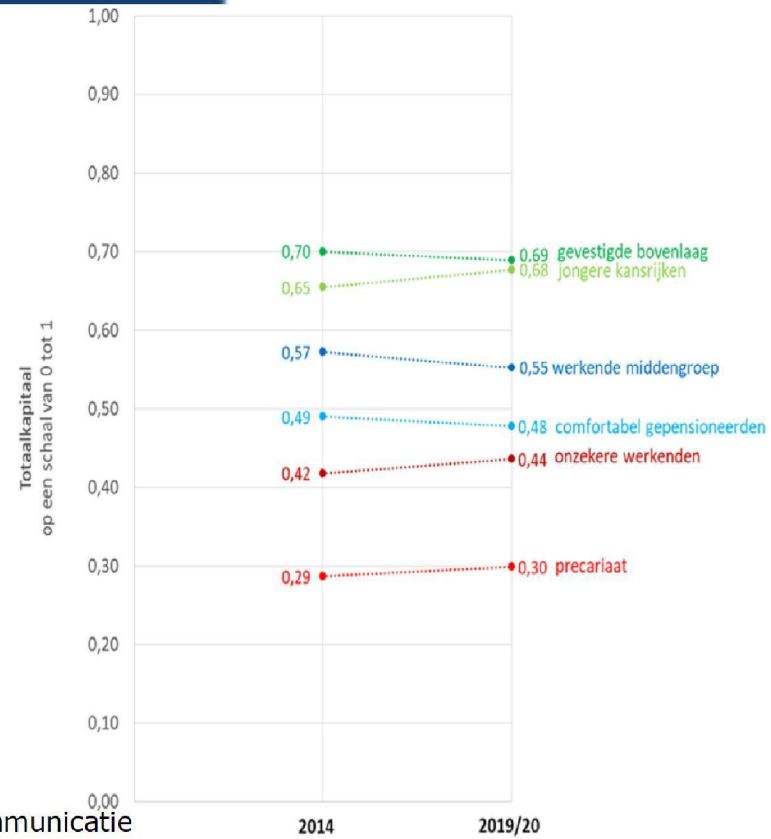


Sociale klasse in Nederland pre-corona (1)



Bron: PM nog checken bij communicatie

Sociale klasse in Nederland pre-corona (2)



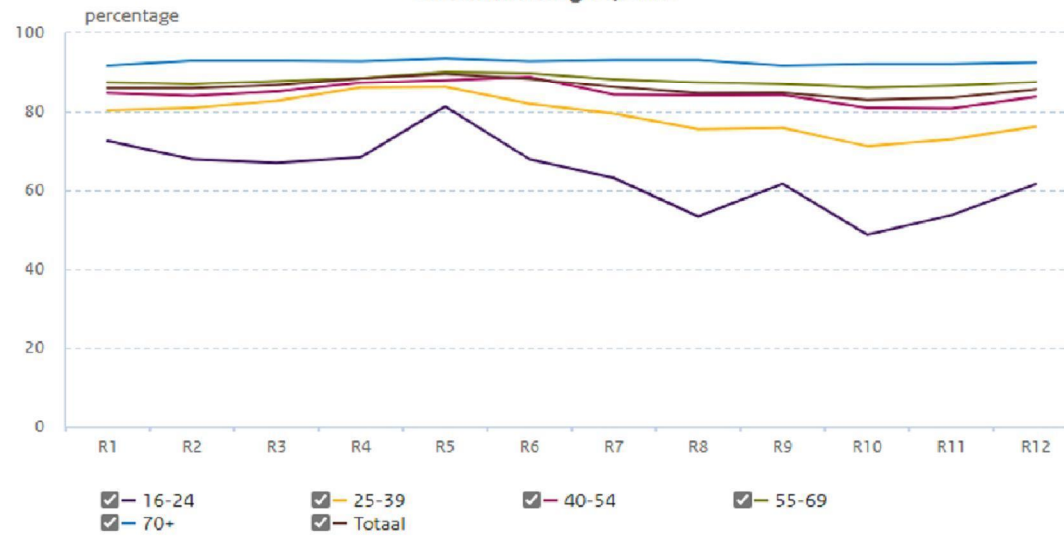
Bron: PM nog checken bij communicatie



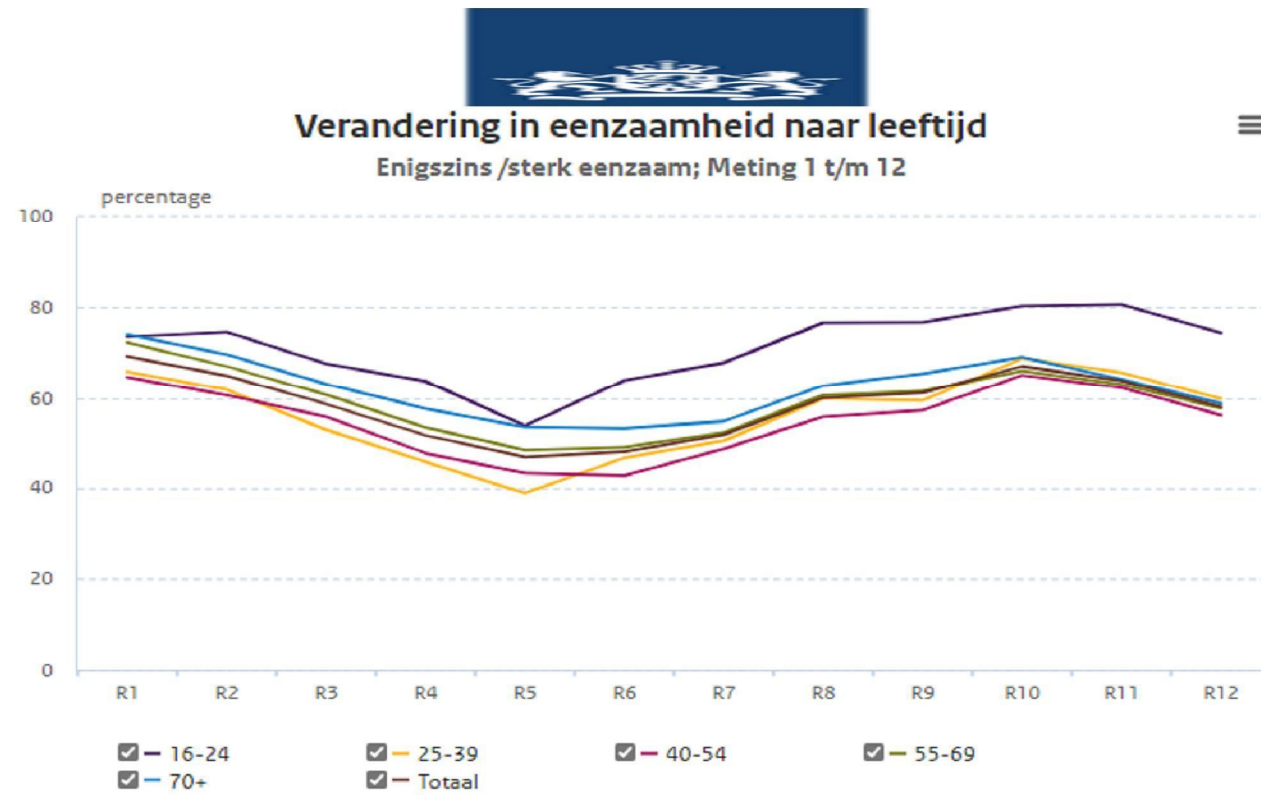
Welbevinden tijdens corona

Verandering psychische gezondheid naar leeftijd

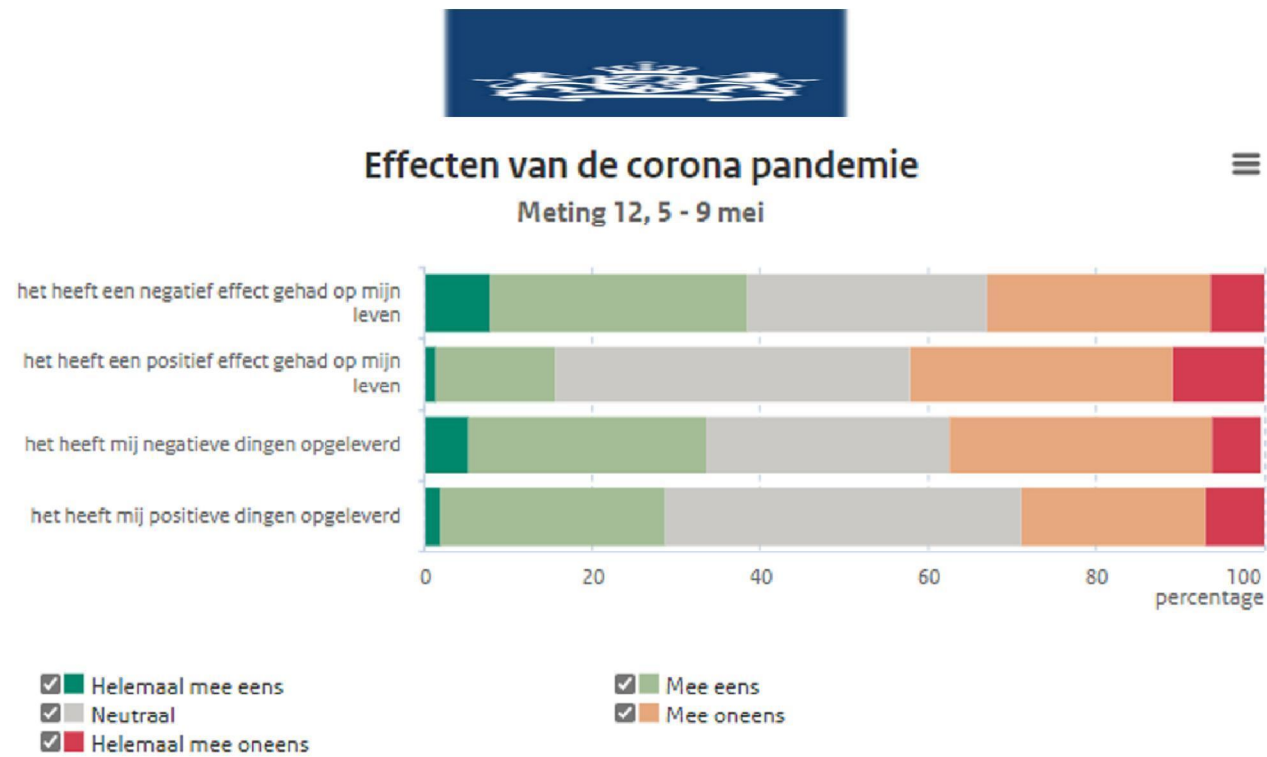
Gezond; Meting 1 t/m 12



Bron: RIVM-gedragsunit [Resultaten onderzoek gedragsregels en welbevinden | RIVM](#)



Bron: RIVM-gedragseenheid [Resultaten onderzoek gedragsregels en welbevinden | RIVM](#)

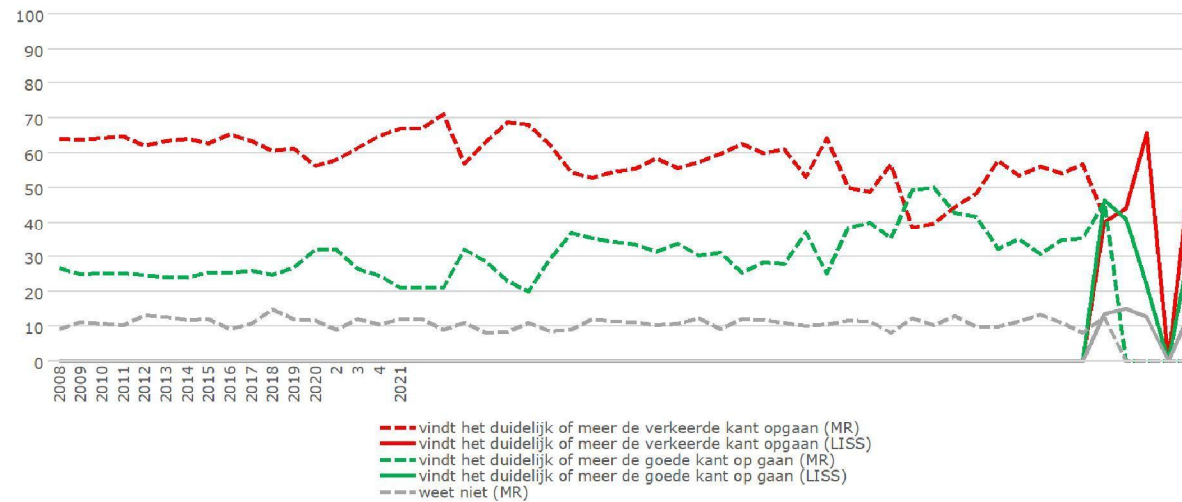


Bron: RIVM-gedragsunit [Resultaten onderzoek gedragsregels en welbevinden | RIVM](#)



Signalen uit de samenleving: wat vinden burgers?

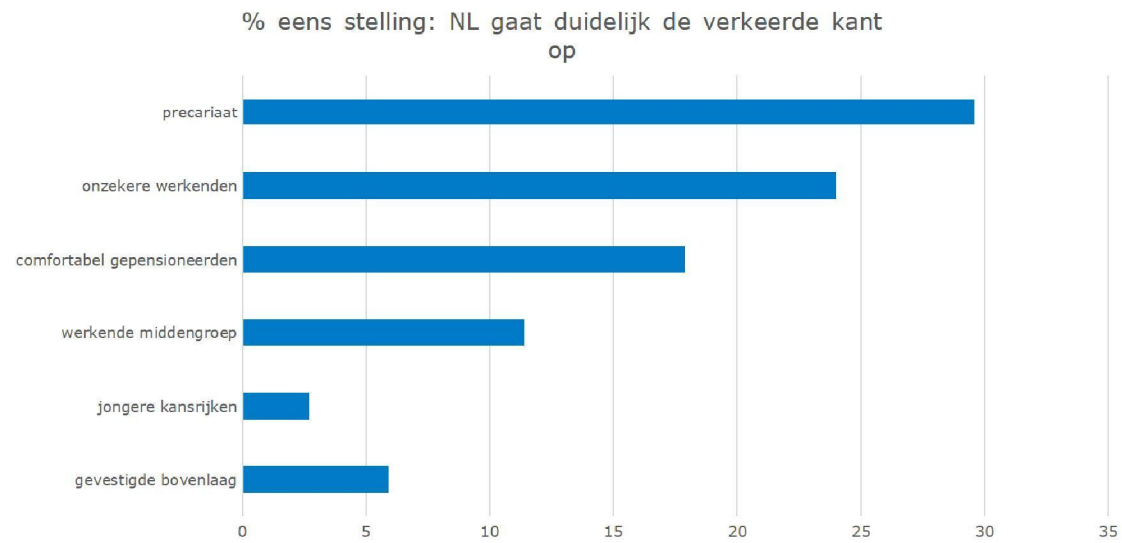
De richting die het met Nederland opgaat



Bron: Continue Onderzoek Burgerperspectieven 2021|2 – verwacht eind juni

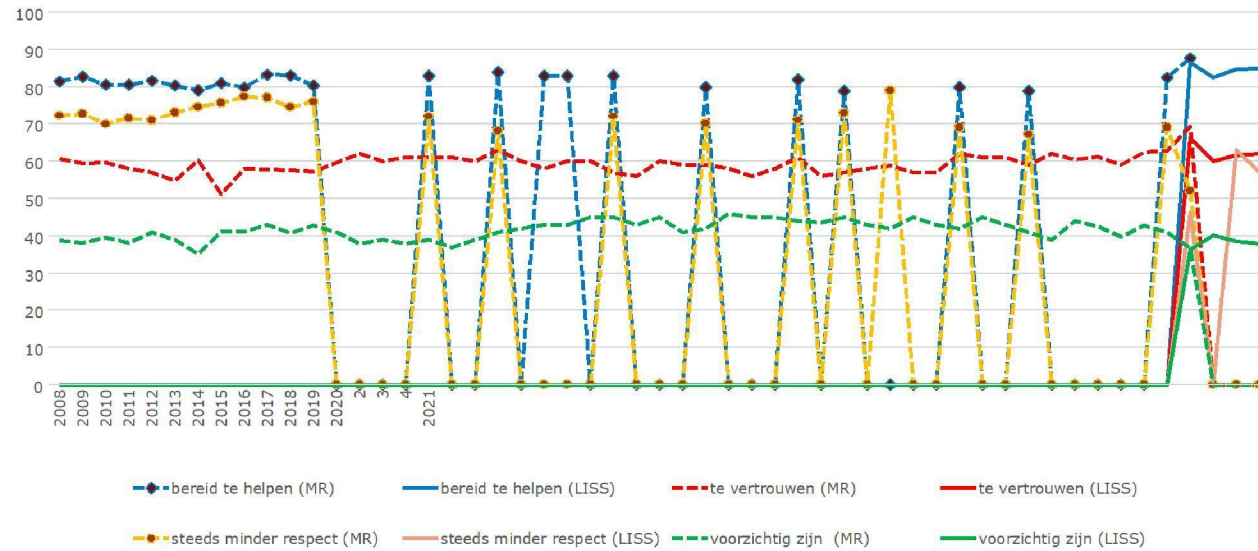


Verschillen naar sociale klasse in 2019/2020





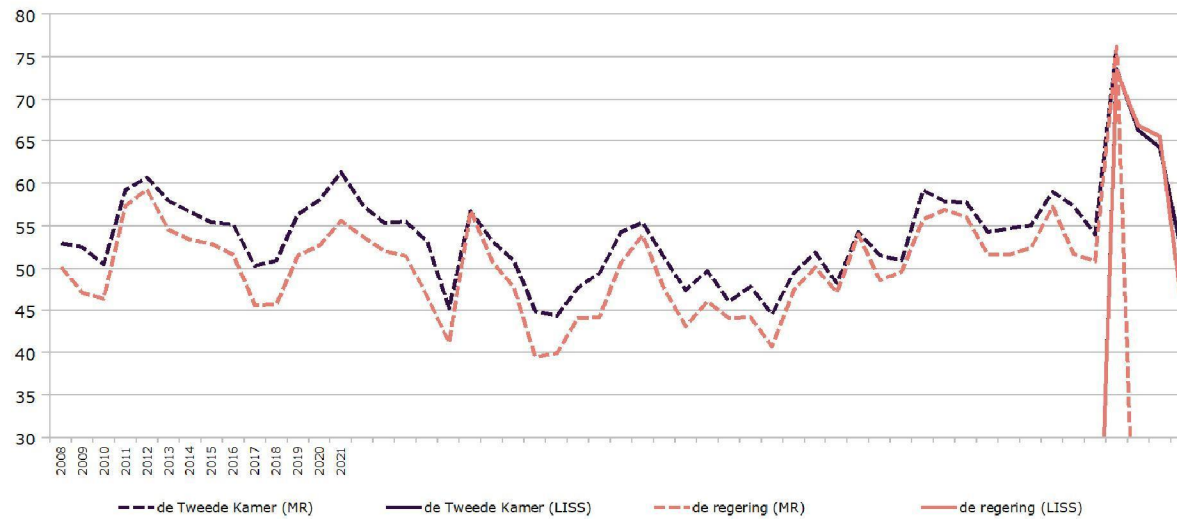
Sociaal vertrouwen is stabiel



Bron: Continue Onderzoek Burgerperspectieven 2021|2 – verwacht eind juni



Vertrouwen in politiek opnieuw dalend



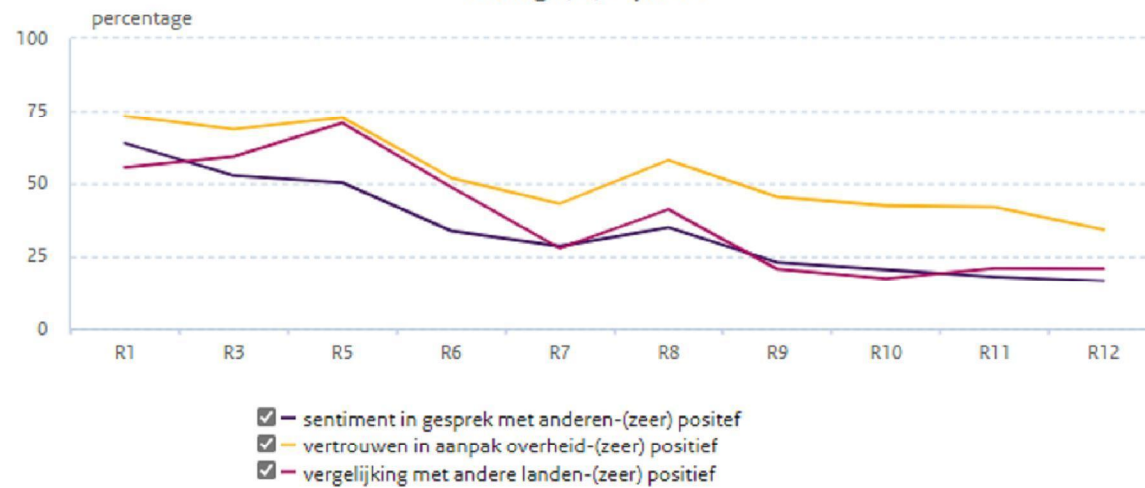
Bron: Continue Onderzoek Burgerperspectieven 2021|2 – verwacht eind juni



Verandering in beeld van de Nederlandse aanpak



Meting 1, 3, 5 t/m 12



Bron: RIVM-gedragsunit [Resultaten onderzoek gedragsregels en welbevinden | RIVM](#)



Verschillen naar sociale klasse in 2019/2020

	Vertrouwen in Tweede kamer (score 10-puntschaal)	Overheid doet te weinig voor mensen zoals ik (% eens)	Mensen zoals ik hebben geen invloed op de overheid (% eens)
gevestigde bovenlaag	5,5	13,9	30,6
jongere kansrijken	5,5	13,8	27,2
werkende middengroep	4,5	28,4	49,7
comfortabel gepensioneerden	4,4	35,9	58
onzekere werkenden	3,7	50,1	60,9
precariaat	3,9	57	67,3

Bron: PM nog checken bij communicatie



Wat is er volgens burgers nodig de komende jaren?

- › Advies van burgers aan nieuw kabinet: aandacht voor kloof burgers, politiek en coronacrisis
- › Prioriteiten voor na de coronacrisis: betaalbaar wonen, betere zorg, beter onderwijs en aanpakken klimaatcrisis
- › Mensen zien een grote rol weggelegd voor de overheid bij het aanpakken van maatschappelijke thema's
- › Ondanks de hoge verwachtingen van de overheid op veel concrete beleidsterreinen, steunt de grootste groep het principe dat mensen meer zelf verantwoordelijk moeten zijn.

Bron: Continue Onderzoek Burgerperspectieven 2021|2 – verwacht eind juni



Conclusies

- > Aantal grotere maatschappelijke opgaven voor de komende tijd;
 - O.a. betrouwbare overheid, ondersteunen van kwetsbare groepen

- > Verbindt herstel aan duurzame oplossingen

- > Onderscheid korte en lange termijn nodig
 - wat kan nu al gebeuren ('no regret'), wat vereist meer structurele aanpassing.



Sociaal en Cultureel Planbureau

Bedankt voor
uw aandacht!

 @SCPonderzoek