



Quarantaine Registratie

CIO overleg 23-2-2021

I&W, BZK, VWS



Vandaag: Advies CIO's

Agenda vandaag, te bespreken per sheet

1. Kennismaking
2. Context
3. Waar werken we naar toe
4. Doorlopen presentatie
 - Toelichting onderliggend voorstel
 - Beleidsoverwegingen over doel en middel
 - Benodigde data Kwaliteit en compleetheid tbv. Controle en handhaving
 - Proportionaliteit
 - Subsidiariteit
 - Planning en fasering
5. Risico op privacy en security lekken?
6. Wel of niet BSN en Dig-id?
7. Vervolg proces
8. Vervolg afspraken

Doel

Advies tbv. Afweging door DO en BWO (do + vrijdag)



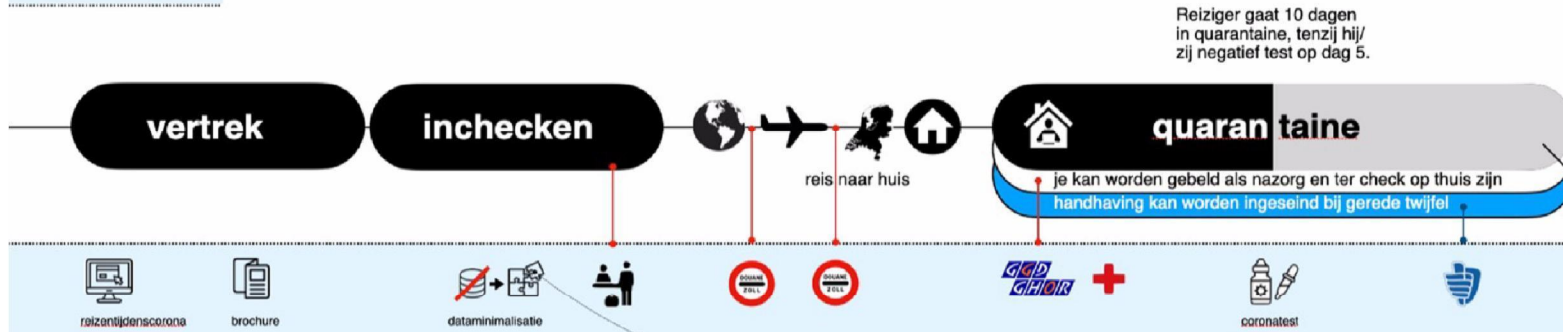
verklaring



Schema voor vliegreisen Tijdens Corona.

Ook beschikbaar:

- Met de auto of andere vervoermiddelen op reis over de grens
- Voorafgaand aan vertrek naar buitenland van Nederlanders



Reiziger gaat 10 dagen in quarantaine, tenzij hij/zij negatief test op dag 5.

- Voor vertrek uit het buitenland naar Nederland geeft de reiziger commitment op in quarantaine gaan door invullen van een verklaring.
- De reiziger weet dat hij nagebeld kan worden.

- Voor toezicht en handhaving op Q-verklaring checkt de vervoerder op de aanwezigheid van de Q-verklaring.
- De reiziger mag niet mee zonder Q-verklaring of kan boete krijgen aan de grens.
- De reiziger weet dat vervoerder zijn NAW-gegevens en telefoonnummer kan delen met team dat thuis zal nabellen (fase 1).
- De reiziger maakt testafpraak of vult online formulier in (fase 2).

- Reiziger wordt steekproefgewijs gebeld.
- Als de thuisgekomen reiziger signaal geeft van het niet naleven van de quarantaine regels dan volgt een bericht vanuit GGD naar toezicht en handhaving.

- Controle op naleving q-naar aanleiding van sig uit nabellen of andere indicaties.
- Bij niet naleven van de quarantaine regels volg onder dwangsom.

< terug 

Help verspreiding van het virus voorkomen

Quarantaine registratie reizigers



Na een reis naar een **buitenlands gebied** met groot coronarisico, moet je bij thuiskomst verplicht 10 dagen in quarantaine. [Waarom is dit verplicht?](#)

Naam

 [Persoon toevoegen \(op zelfde adres\)](#)

Woonadres


Telefoon

Quarantaineadres

Zelfde als woonadres

Laagdrempelige Q.verklaring op Reizentijdenscorona.nl

Datum waarop je terug komt

Kies datum... 

Verkort je thuisquarantaine door je te laten testen op dag 5



 [Zet 'Afspraak maken coronatest' in je agenda](#)
20 maart 2021 >

NB: Mockup om idee te geven van beeld; paspoort gegevens allicht ook nodig en tekst moet nog gecheckt

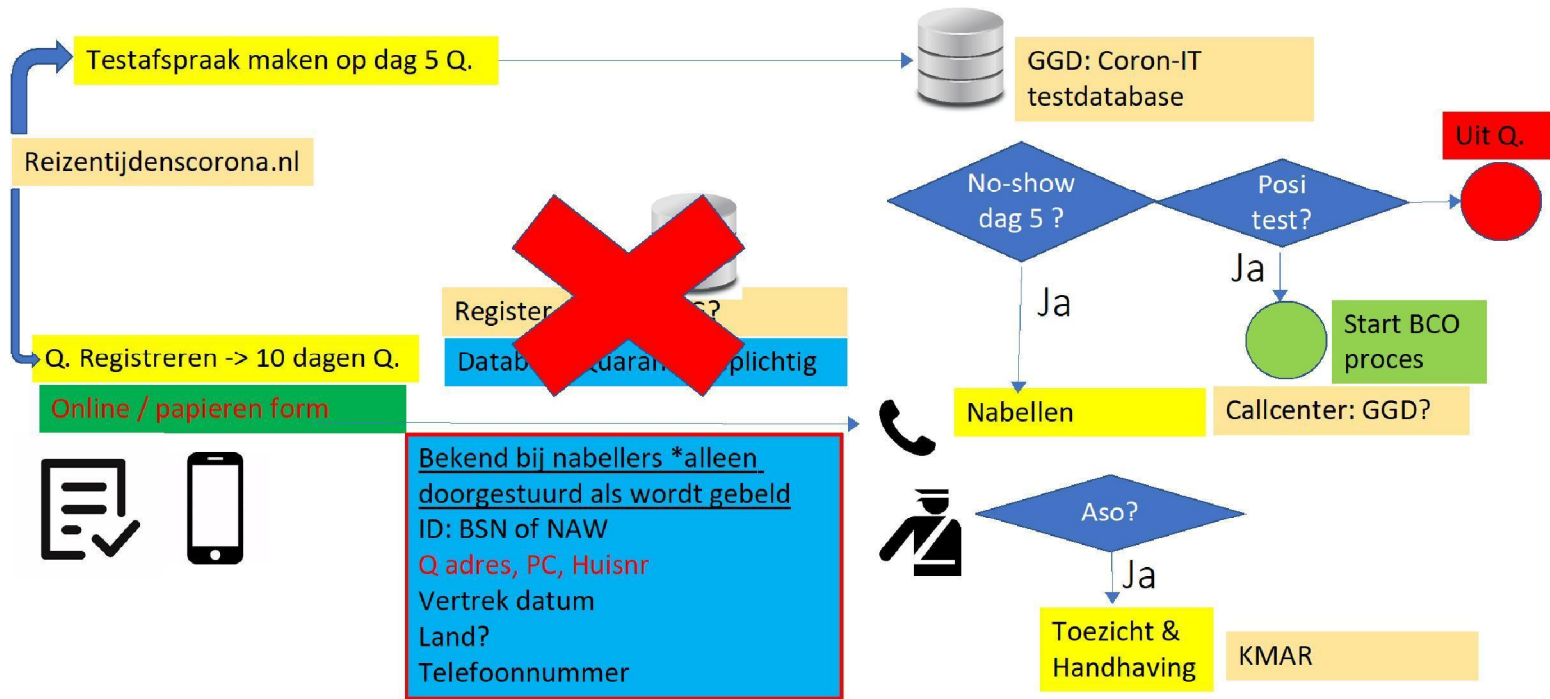
Registratie afronden

Door de registratie af te ronden verklaar je dat je alle gegevens naar waarheid hebt ingevuld.

Zo gaan we om met jouw gegevens:

-  Je gegevens worden alleen gebruikt voor eventuele controle op naleving van de quarantaineplicht.
-  Na de quarantaineperiode worden je gegevens direct gewist.

Waar werken we naar toe: Proces plaat





Beleidsoverwegingen doel en middel (c)CIO VWS

Doel: Minder virus verspreiding via communicatie of ook handhaving?

Om gegevens geschikt te maken voor toezicht en handhaving is de kwaliteit cruciaal. Je moet zeker weten dat is ingereisd, door wie, waar en op welk moment. Zelfregistratie levert de minste datakwaliteit, zelfregistratie met controle bij inreizen al meer. Zonder controle bij inreizen is zelfregistratie niet geschikt voor handhaving en levert ook allerlei scenario's voor misbruik op.

Mocht gekozen worden voor een meer symbolische inzet, dan kan prima de zelfregistratie aanpak van Duitsland en België worden overgenomen. Dat levert overigens ook scenario's voor misbruik op (zoals kabinetsleden die ingereisd worden gemeld) die moeten worden doordacht en al dan niet geaccepteerd.

Mochten toezicht en handhaving mogelijk moeten zijn dan is datakwaliteit aanzienlijk belangrijker. Dat kan door bestaande bronnen te hergebruiken (vandaar dat we eerder dachten aan gegevens van vervoerders of het tonen van een testafpraak op dag 5) of door gecontroleerde zelfregistratie



Beleidsoverwegingen doel en middel (c)Beleid I&W

Doel R-systeem is handhaafbaarheid

Daarvoor is datakwaliteit en databeschikbaarheid een voorwaarde. Je moet kunnen nagaan wie is ingereisd, waar en wanneer en je moet die persoon kunnen bereiken (telefonisch en fysiek).

Zelfregistratie levert ongeverifieerde datakwaliteit maar iets anders is er niet. Onjuiste registratiegegevens invullen is valsheid in geschrifte (vergelijk avondklokverklaringen).

Zonder controlemogelijkheden is q-plicht symbolisch, dus minimaal moet je contactgegevens en quarantaine adres hebben.

Zelfregistratie aanpak van Duitsland en België is reële optie maar leidt tot AVG (proportionaliteit) en security issues en misbruik moet worden voorkomen. Hoe?

Er zijn (behoudens identiteit via DIGID, BSN EIDAS etc) geen bestaande bronnen voor contactgegevens en quarantaine adres. Alleen bij testafpraak op dag 5 kun je een no-show vaststellen, maar daar heb je m.b.t. toezicht en handhaving alleen iets aan als je de reiziger kunt traceren. Dus in alle gevallen is registratie contactgegevens en quarantaine adres minimaal vereist



Mail Ron uiteenzetting issue + data kwaliteit tbv. controle

Er zijn vele manieren om ons doel "minder virus verspreiding door reizigers" te bereiken. Q. plicht en registratie is één van de middelen, en niet het enige.

Om mensen die in quarantaine zijn te kunnen ondersteunen moet je weten wie is ingereisd. Om te kunnen handhaven moet je dat ook zeker weten. De datakwaliteit van "weten wie is ingereisd" is om te kunnen handhaven cruciaal.

Als er gepraat wordt over een register gaat het dus niet zozeer over een register als doel als wel om "hoe weten we wie is ingereisd".

Daar zijn grofweg twee manieren voor:

- Zelfregistratie, al dan niet met controle van die registratie bij inreizen. Zelfregistratie is de enige optie bij eigen vervoer (tenzij je 100% grenscontroles gaat doen)
- Aftappen van registratie die nodig is om in te reizen (via vervoerders, visum, etc). Dat kan natuurlijk niet voor eigen vervoer.

Zelfregistratie

- Zelfregistratie legt de verplichting bij de reiziger en is daarmee ook mogelijk voor eigen vervoer maar is minder geschikt als input voor toezicht en handhaving vanwege de eenvoudige vormen van misbruik (je kunt willekeurige personen doen inreizen met zelfregistratie). Zelfregistratie is daarom alleen geschikt voor toezicht en handhaving als er ook sprake is van controle op het moment van inreizen (bij grensovergangen of op luchthavens). Anders kun je niet aantonen dat er daadwerkelijk ingereisd is en wie er is ingereisd.
Zelfregistratie vergt ook ICT-ontwikkeling, duidelijkheid over wie de houder is en stelt allerlei technische eisen. De doorlooptijd is daarmee niet laag (NB. Het gaat dus niet alleen om de techniek maar ook om DPIA, beveiliging, juridische borging, koppelvlakken met GGD voor ondersteuning en met handhaving, etc).
- Een aparte vorm van zelfregistratie is het verplicht hebben van een testafpraak op dag 5 voorafgaand aan inreizen. Een test kan niet worden verplicht (vanwege de invasieve handeling die nodig is), een testafpraak verplichten wellicht wel.

Hergebruik van bestaande registraties

Hergebruik (om te beginnen bijvoorbeeld via dagelijkse steekproeven) is alleen mogelijk voor begeleid vervoer maar kent een hogere datakwaliteit (omdat deze gegevens worden verwerkt om te kunnen reizen). Er is grotere zekerheid over zowel inreizen als kwaliteit van de gegevens dus de geschiktheid voor ondersteuning en toezicht en handhaving is hoger.

Vanwege deze overwegingen hebben wij geoordeeld dat het starten met vervoerdersgegevens als bron de snelste weg is. Qua virustransmissie leidt het ook tot inzicht in de meest risicovolle reisbewegingen op dit moment.

Zelfregistratie kan dus worden ontwikkeld, maar heeft alleen zin als er ook controle plaats vindt bij de grensovergang.



Beleid: Proportionaliteit; Vrijheid vs. Virusbestrijding

Beleid flexibel maken dat wanneer het risico op virus verspreiding ernstiger is meer vrijheidsbeperking en controles bij burgers geoorloofd zijn en er meer plichten en verboden bij vervoerders (met als zwaarste instrument Vliegverbod).

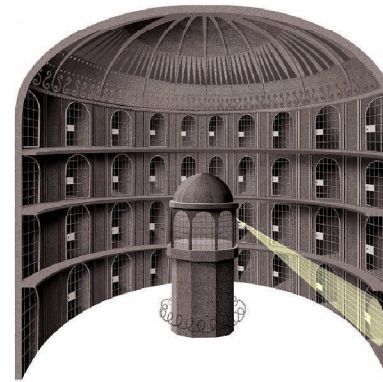
Afweging obv. advies door RIVM gezondheid voor landen waarvoor mensen in Q. moeten

Afweging obv. vaste criteria welke mensen uit de steekproef komen aan nagebeld te worden. Uitwerking: zit hier ook een element van risico afweging in? (Manaus = vaker nabellen?)

Proportionaliteitstoets LA

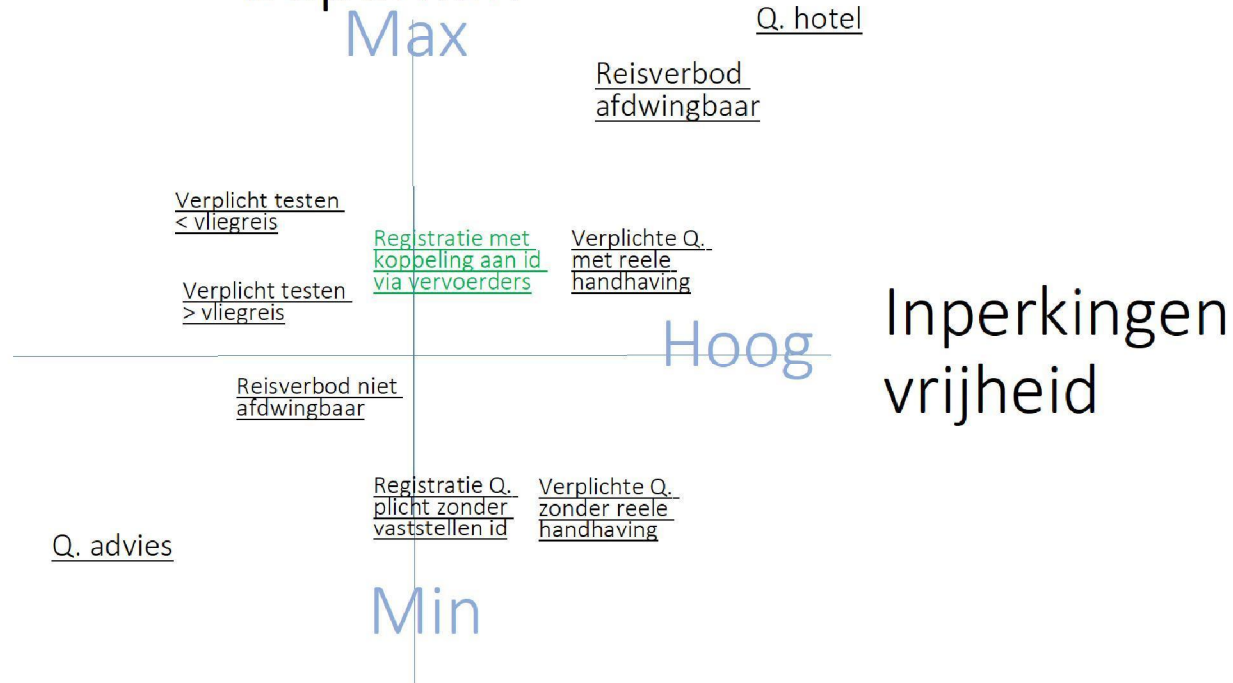


Beleid: Proportionaliteit tbv. AVG en data minimalisatie



Subsidiariteit:
Enkele alternatieven

Risico virus beperken





Lijn Minister + Fasering gegevensverwerking

Lijn Minister: Geen symboolpolitiek, alleen invoeren indien handhaafbaar, en als iedere NL'er kan worden gecheckt

Lijn CIO: Zelfregistratie zonder controle rondom grens = lek systeem + niet effectief tbv. controle

Strategie: Focus met Q.plicht op calculerende freeriders

Strategie: Om varianten virus in toekomst buiten deur te houden zijn met name vluchten hoog risico

Fase 1: Begin met vervoer; Vervoerder controleert of naam testbewijs+Q.Registratie overeenkomt met naam reiziger

Randvoorwaarden: Nabelteam bij GGD en OK gegevensverwerking Nabelteam en vervoerders (DPIA's)

Alternatief: Papieren formulier bijdragen tijdens binnenkomst grens en Q. periode

Schatting: 2 maanden bij maximale medewerking instanties (GGD = lastige)

Fase 2: Testafpraak (5 dagen Q) óf Registratie online (10 dagen Q). Controle marechaussee

Randvoorwaarden: technische inrichting verwerking + DPIA's + inrichting papieren stroom als alternatief digi

Schatting: 4 maanden bij maximale medewerking instanties = net voor zomervakantie



Doorontwikkel model; minimaal = controleerbaar

- Stap 0 Q plicht, wel R plicht en verklaring, maar nog geen controle Q. plicht
- Stap 1 Q plicht, gegevens opvraagbaar bij vervoerders voor controle Q. plicht
- Stap 2 Q plicht, wel R plicht, controle Q. plicht + testafpraak verplichten alle modaliteiten
- Stap 3 Q plicht, wel R plicht, en controle Q. plicht via papieren formulier alle modaliteiten
- Stap 4 Q plicht, wel R plicht, controle Q. plicht digitale + papieren formulier
- Stap 5 Indien nodig Centraal register

Eventueel: Verschil tussen modaliteiten

Continue monitoring:

Vermindering virusverspreiding, naleving Q.plicht, Registratieplicht en inperking vrijheden



Doorontwikkeling naar centrale database: liever niet

Inzet: Huidige plan leidt naar verwachting tot voldoende zicht op reizigers, adequate naleving q-plicht en effectief toezicht en handhaving.

Indien Doorontwikkeling onvoldoende effect hebben kan een centraal registratie systeem toch nodig zijn. Hiervoor gelden de volgende aandachtspunten:

- Balans tussen inbreuk persoonsgegevens en effectiviteit in handhaving en toezicht
- Het misbruiken van de data in het systeem moet worden uitgesloten (in licht datalek) en data minimalisatie
- Dus vanaf het begin security en privacy by design op hoogste niveau
- Nog geen organisatie gevonden die **database** ontwikkelt en beheert
- Het ontwikkelen van een ICT-systeem waarin alles in een keer klaar op zeer korte termijn moet zijn, vergroot risico op een ICT-debacle en is niet realistisch gezien proportionaliteit, subsidiariteit en onderbouwing voor AVG



Doorontwikkel model

Per optie voor- en nadelen

PM na advies CIO's



Proces en vervolg nu deze week (VWS)

Maandag: Uiteenzetten opties tbv. overleg CIO's

Dinsdag: Overleg CIO's + overleg met I&W

Woensdag: Advies CIO's + uitwerken opties tbv. knopen doorhakken in BWO

Donderdag: Uitwerken opties tbv. Knopen doorhakken in DO

Vrijdag: BWO