

VERTROUWELIJK - NIET VERSPREIDEN

# Dashboard capaciteit COVID-19

## *ROAZ Noord Nederland – 16 februari 2021*

Groningen



## Prognosemodel

1

VERTROUWELIJK - NIET VERSPREIDEN

1. **Geeft inzicht in de noodzakelijke Covid-19** capaciteit zowel voor de IC als de verpleegafdelingen Covid-cohort.
  
2. **Model gaat uit van drie hoofdvariabelen:**
  - a. **Doorstroom van COVID patiënten** (Opname – CC – IC – (CC -) Ontslag).
  - b. **Incidentie** (de nieuwe cases Covid-19)
  - c. **Overplaatsingen** vanuit buiten Noord-Nederland

## Prognosemodel

2

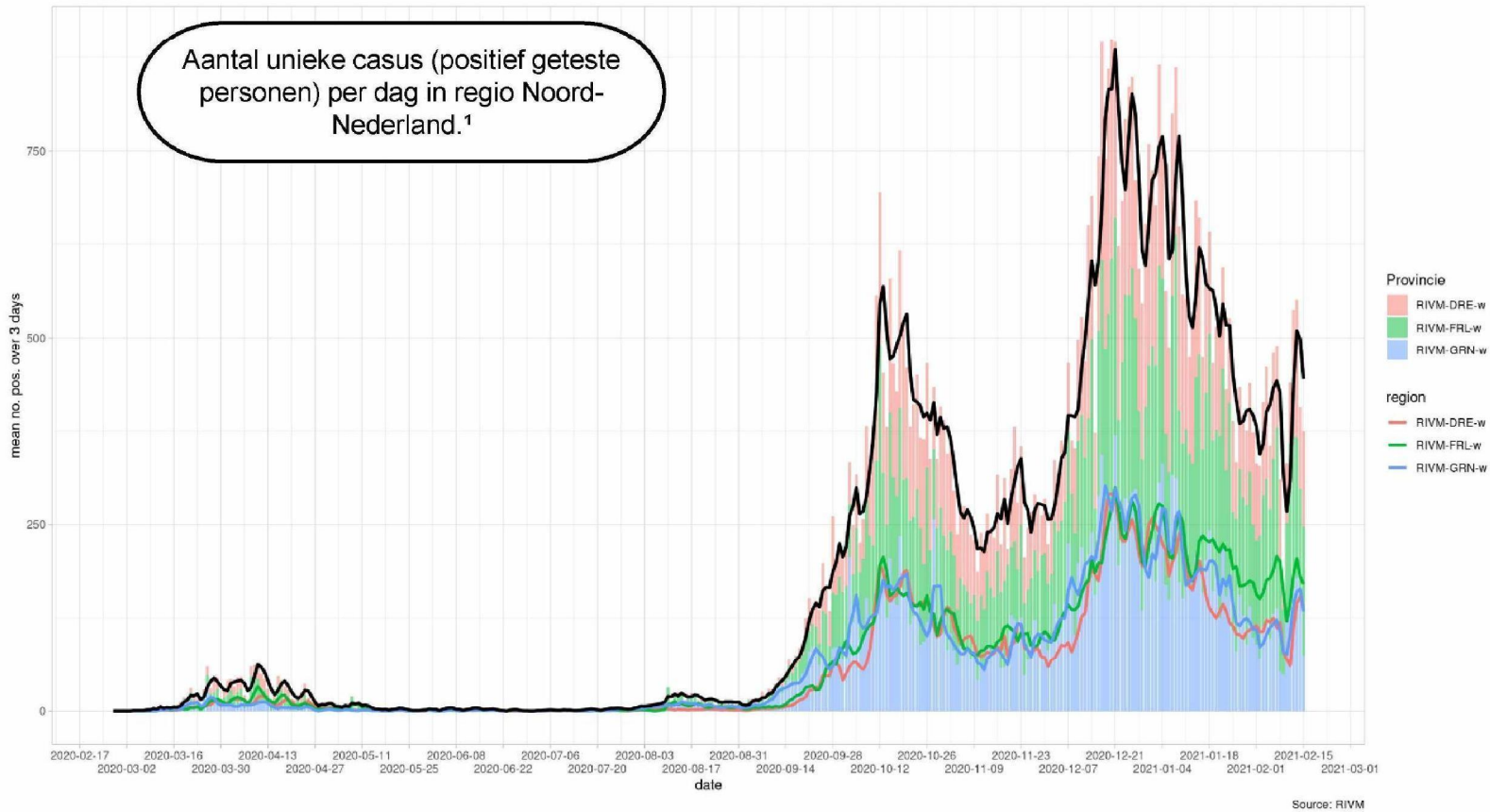
VERTROUWELIJK - NIET VERSPREIDEN

	Realistisch	Best case	Worst case
Verwachte Reproductiegraad R (obv SEIRS-model)	1,0	0,95	1,1
Mortaliteit IC (obv dataset)	23.8%	23.8%	23.8%
Kans op IC bij opname (aangepast obv 2 <sup>e</sup> golf data)	13%	13%	13%
Gem. ligduur op IC ( obv dataset)	14 dgn	10 dgn	16 dgn
Gem. ligduur bij opname zonder IC (aangepast obv 2 <sup>e</sup> golf data)	5.25 dgn	4.5 dgn	6 dgn
Gem. ligduur post-IC op Covid-cohort (obv dataset)	7.5 dgn	6.5 dgn	8.25 dgn
Instroom klinisch van buiten NNL (gemiddelde van vorige week)	2 patiënten	1 patiënten	3 patiënten
Instroom IC van buiten NNL (gemiddelde van vorige week)	1 patiënten	0 patiënten	2 patiënten

## Ontwikkeling besmettingen per dag

3

RIVM data

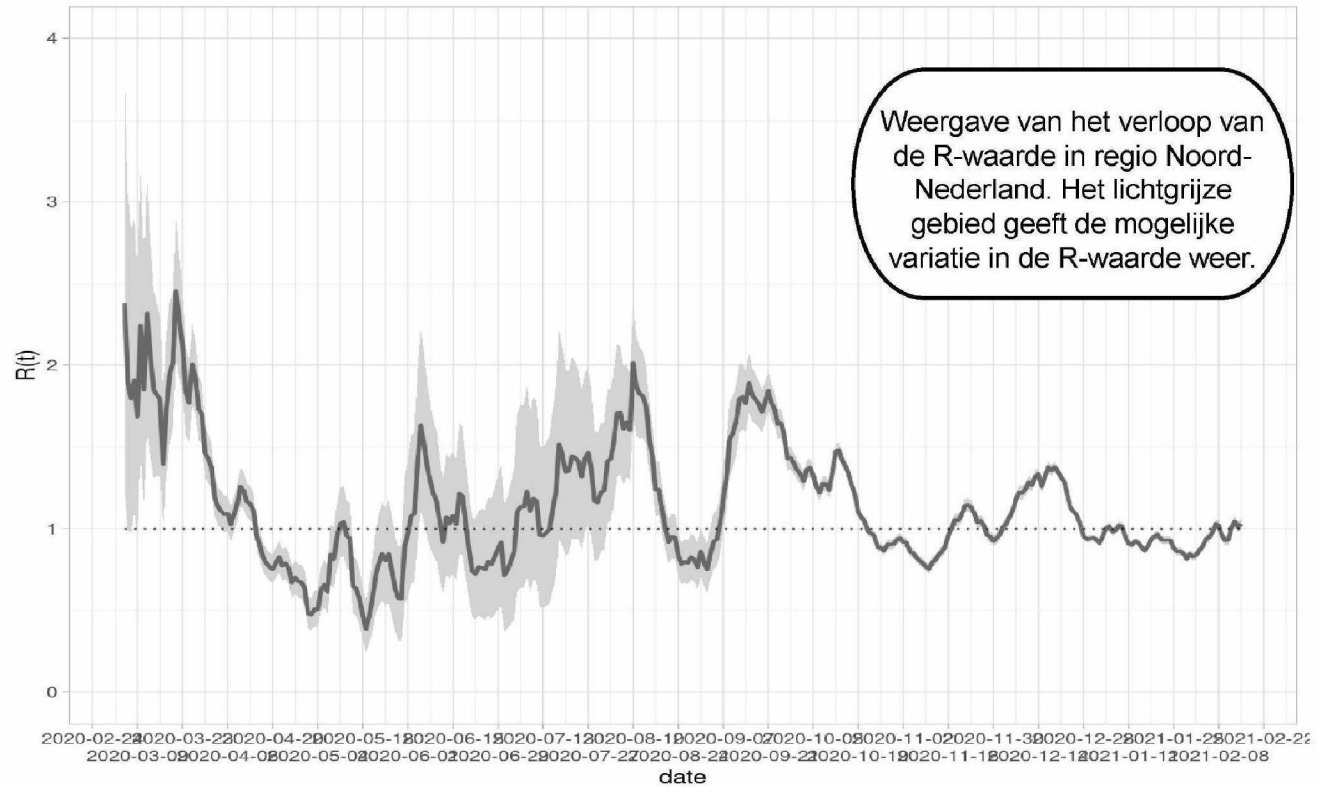


1) Zwarte lijn is het voortschrijdend **driedaags** gemiddelde.

## Verloop R-waarde

4

R estimate, most recent value: 1.03



RIVM

## Voorspelling benodigde capaciteit IC en klinisch

LCPS & Noord-Nederland

5

<i>Prognose huidig realistisch scenario</i>	IC		Klinisch	
	LCPS	Noord- Nederland	LCPS	Noord- Nederland
Benodigde capaciteit voor over 24 uur	59	45	139	123
Benodigde capaciteit voor over 48 uur	59	45	139	121
Benodigde capaciteit voor over 7 dagen	59	46	139	117

## Early warning en opschaling

6

VERTROUWELIJK - NIET VERSPREIDEN

### *Early Warning*

Melding wanneer drempelwaarden worden overschreden.

Team Capaciteit maakt wekelijks prognose en houdt vinger aan de pols

### *Vuistregels bij opschalen*

- Groeirates
- Omvang brandhaard
- Locatie brandhaard – afstand tot ziekenhuizen en beschikbare/opschaalbare capaciteit
- Non-Covid impact



# SOP wekelijks aanleveren actuele doorstroomdata COVID-19 bij team Capaciteit ROAZ Noord-Nederland

7

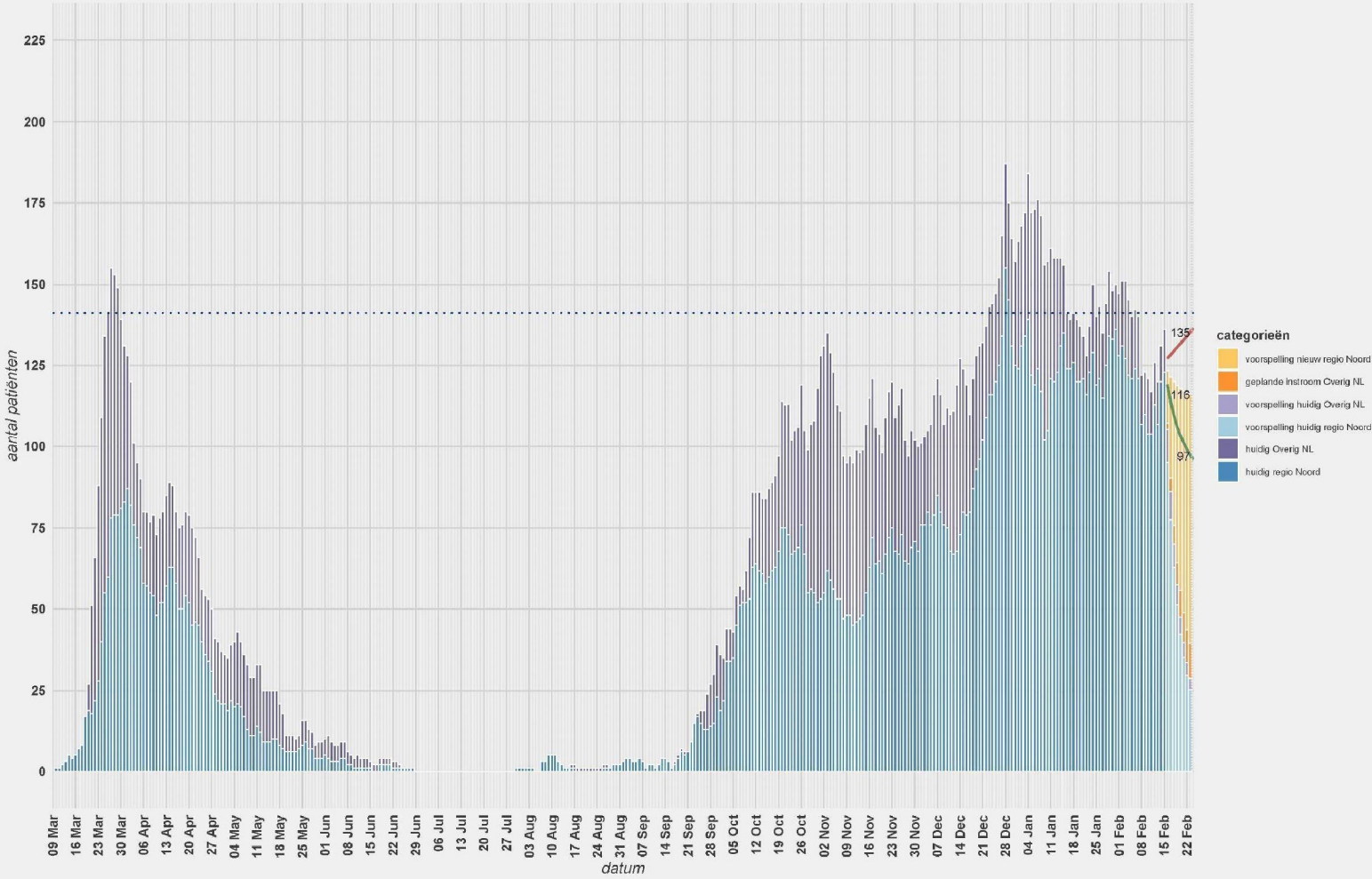
Tijdstip	Tijdstip	Wie	
<b>DINSDAG &amp; VRIJDAG</b>	<09.45u	Aanleveren actuele doorstroomdata in Excel-format door ziekenhuizen <sup>1</sup>	Ziekenhuizen
	09.45u	Checken op volledigheid aanlevering en juistheid cijfers	Team capaciteit
	10.00u	Invullen data in prognosemodel en uitvoeren van analyse	Team capaciteit
	14:00u	Bespreken analyse resultaten in teamoverleg	Team capaciteit
	<16:00u	Gereed maken en uitsturen van analyse voor strategisch kernteam	Team capaciteit
	Voortdurend	Afstemming tussen Team Capaciteit en modellers/analisten UMCG	Team capaciteit / UMCG

<b>SPECIFICATIE INFO<sup>1</sup></b>	
	<ul style="list-style-type: none"> <li>• Ziekenhuis</li> <li>• Cijfers van Postcode patiënt</li> <li>• Leeftijd bij opname van de patiënt</li> <li>• Datum+Tijd ziekenhuisopname</li> <li>• Datum+Tijd opname IC (= leeg wanneer geen IC-opname ; wanneer meerdere IC opnames ; gebruik volgnummer (1,2,3)</li> <li>• Datum+Tijd ontslag IC (= leeg wanneer geen IC-opname ; wanneer patiënt nog op IC: leeg laten of vullen met "vandaag 12 uur" dus 'xx-04-2020 12:00')</li> <li>• Datum+Tijd ontslag ziekenhuis (=leeg wanneer op moment van query nog opgenomen)</li> </ul>

1) De doorstroomdata van Covid19-patiënten dient verstuurd te worden naar het volgende mailadres: [5.12@omknn.nl](mailto:5.12@omknn.nl)



### Realisatie en voorspelling Covid patiënten op VA (NNL totaal)



### Realisatie en voorspelling Covid patiënten op IC (NNL totaal)

