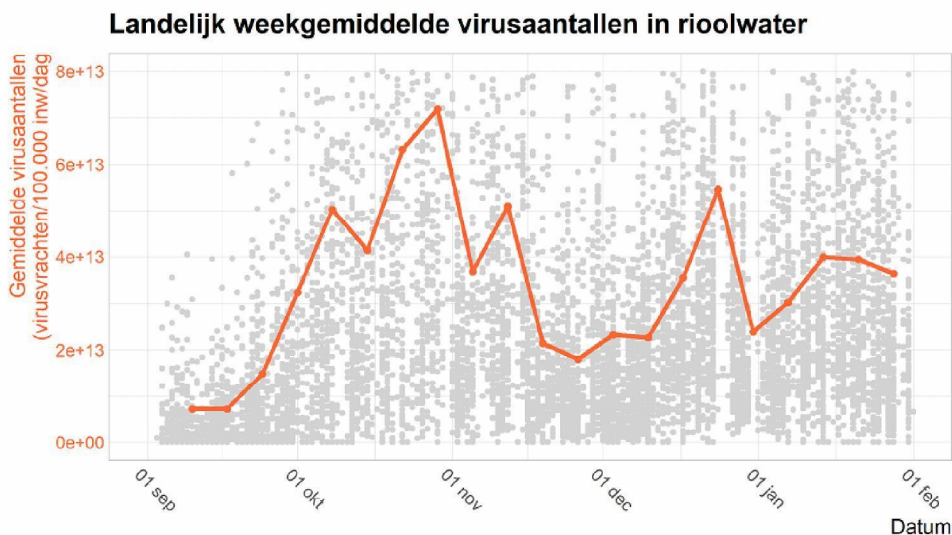


Wekelijkse update rioolmetingen: week 4 (25-31 januari 2021)

1. Algemeen

De landelijk gemiddelde virusvracht is het ongewogen gemiddelde van de gemeten virusvrachten bij de bemonsterde rioolwaterzuiveringsinstallaties (RWZI's) in Nederland in één week. Deze laat ten opzichte van vorige week een licht dalende trend zien, zie figuur 1 en tabel 1.



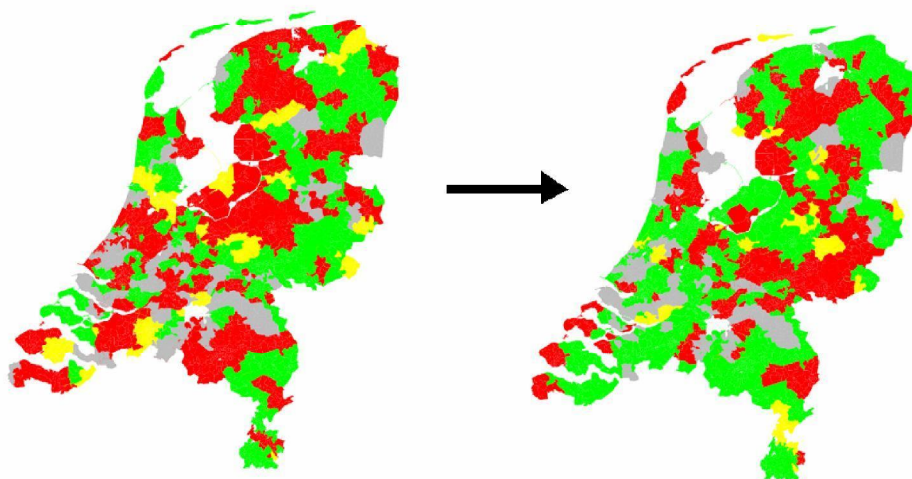
Figuur 1: Landelijk weekgemiddelde virusaantallen gemeten in rioolwater. Het landelijk weekgemiddelde (oranje) is gebaseerd op het aantal beschikbare metingen binnen de betreffende week waarbij elke locatie evenveel weegt. Alle individuele metingen (grijs) zijn als punten in het figuur geplot.

Tabel 1: Landelijk weekgemiddelde in virusaantallen weergegeven in virusvrachten per 100.000 inwoners per dag. Idealiter is het weekgemiddelde gebaseerd op alle 300+ RWZI locaties waar bemonsterd wordt.

Weeknummer	52	53	1	2	3	4
Gemiddelde virusvrachten	5.46E+13	2.39E+13	3.02E+13	4.00E+13	4.01E+13	3.63E+13
Gebaseerd op aantal locaties	286	265	297	287	280	284

2. Stijgers en dalers

De gemeten virusvracht bij een RWZI kan afnemen (daler), gelijk blijven (gelijk blijver) of toenemen (stijger) ten opzichte van de week ervoor. Een toename of afname in gemeten virusvracht van hooguit 10% wordt gedefinieerd als gelijk blijver. Onderstaand figuur en bijbehorende tabel geven de verdeling hiervan weer met bijbehorende percentages.



Figuur 2: De geografische verdeling van dalers, gelijk blijvers en stijgers binnen week 4 (rechts) ten opzichte van week 4 (links).

Tabel 2: De verdeling van dalers, gelijk blijvers en stijgers binnen een bepaalde week ten opzichte van de week ervoor.

Weeknummer	52	53	1	2	3	4
Percentage dalers (%)	29.9	76.1	38.3	30.7	45.3	55.5
Percentage gelijk blijvers (%)	6.9	6.3	8.1	8.5	7.5	7.2
Percentage stijgers (%)	63.2	17.6	53.6	60.7	47.2	37.4

Naast het verdelen van elke RWZI in de categorie daler, gelijk blijver en stijger, is er ook gekeken naar locaties met snelle toenames in virusvrachten en locaties waarbij virusvrachten geleidelijk toenemen over de tijd.

2.1 Snelle stijgers

Onderstaande top 10 bevat de RWZI locaties met de hoogste procentuele stijging ten opzichte van

de laatste meting (tabel 3). Ook is de virusvracht hoger dan een vooraf bepaalde afkapwaarde: . De

procentuele stijging is enkel berekend door middel van de laatste twee metingen en is relatief. Absolute stijgingen zullen nader worden onderzocht.

Tabel 3: Top 10 met hoogste procentuele stijgingen in week 4 waarbij ook virusvrachten zijn gemeten hoger dan 1^{E+14} .

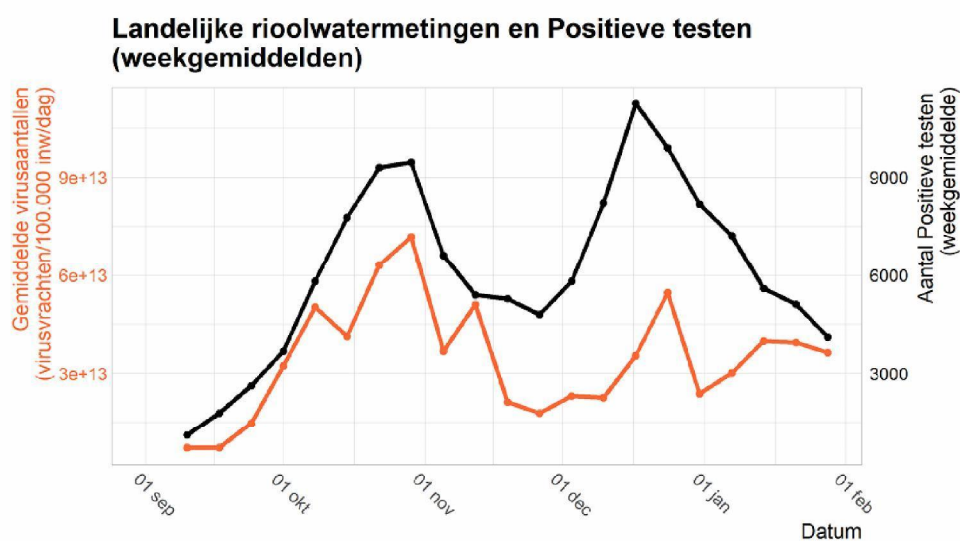
RWZI	Verandering (%)	Virusvracht	Datum
Rijssen	168.6439	5.22 E+14	2021-01-27
Bergharen	24.37895	3.82 E+14	2021-01-27
Veenendaal	104.8678	3.81 E+14	2021-01-29
Ommen	8.138354	3.28 E+14	2021-01-27

Eck En Wiel	120.567	2.94 E+14	2021-01-17
Westpoort	82.37192	2.68 E+14	2021-01-27
Ridderkerk	8.32449	2.44 E+14	2021-01-28
Tollebeek	448.8924	2.02 E+14	2021-01-28
Wolvega	399.2534	1.85 E+14	2021-01-28
Varsseveld	203.2013	1.42 E+14	2021-01-25

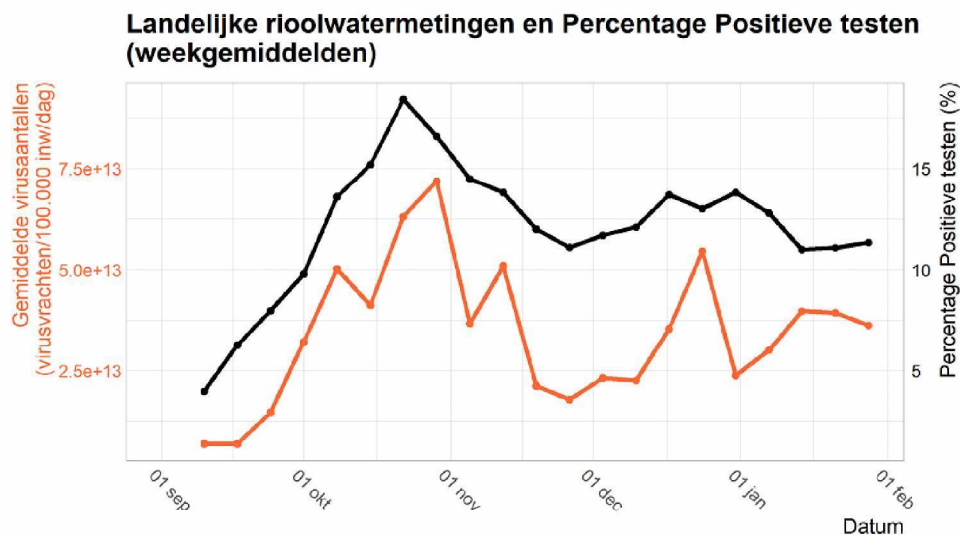
3.

4. Riolmetingen ten opzichte van andere indicatoren

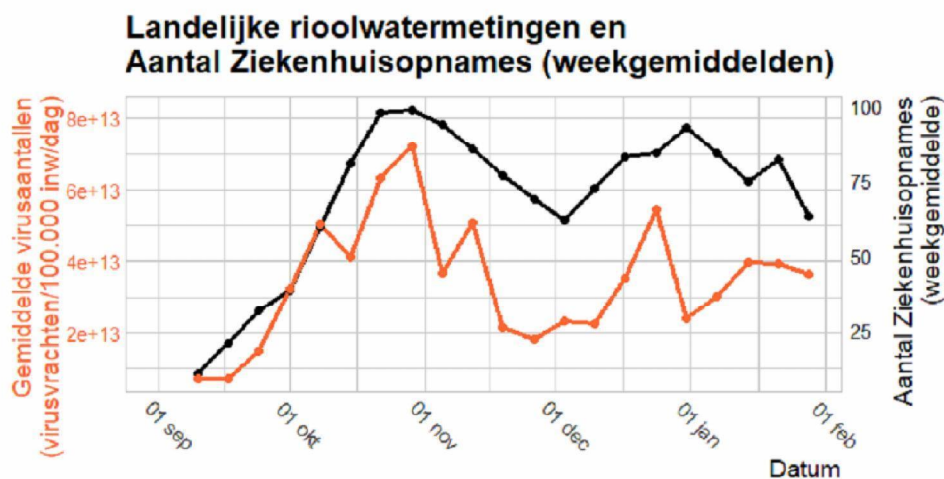
In onderstaande 3 figuren zijn de riolmetingen uitgezet tegen andere indicatoren (i) positieve testen, ii) percentage positieve testen ten opzichte van totaal afgenomen testen en iii) de ziekenhuisopnames).



Figuur 3: Riolwatermetingen en positieve testen



Figuur 4: Rioolwatermetingen en percentage positieve testen ten opzichte van totaal aantal afgenomen testen.



Figuur 5: Rioolwatermetingen en aantal ziekenhuisopnames.

5. Rioolmetingen onder detectiegrens

Het aantal locaties waarbij in week 4 geen virusdeeltjes zijn aangetroffen betreft 10 locaties, ten opzichte van 15 locaties in week 3.

- 2021-01-25 Schiermonnikoog Friesland
- 2021-01-25 Scheve Klap Groningen
- 2021-01-27 Marum Groningen
- 2021-01-28 Land van Cuijk Brabant-Noord

- 2021-01-28 Dronten Flevoland
- 2021-01-28 Joure Friesland
- 2021-01-28 Tweede Exloermond Drenthe
- 2021-01-28 Retranchement Zeeland
- 2021-01-31 Foxhol Drenthe
- 2021-01-31 Waspik Midden- en West-Brabant

6. Hoogste rioolmetingen

Onderstaande lijst bevat de top 5 van RWZI's met de hoogst gemeten virusvrachten in week 4. De bijbehorende veiligheidsregio staat erachter vermeld.

- | | | | | |
|---|------------|------------|----------------------|--------------|
| • | 2021-01-27 | Rijssen | Twente | 5.22326 E+14 |
| • | 2021-01-27 | Bergharen | Gelderland-Zuid | 3.82456 E+14 |
| • | 2021-01-29 | Veenendaal | Utrecht | 3.80657 E+14 |
| • | 2021-01-27 | Ommen | IJsselland | 3.28442 E+14 |
| • | 2021-01-27 | Westpoort | Amsterdam-Amstelland | 2.68369 E+14 |