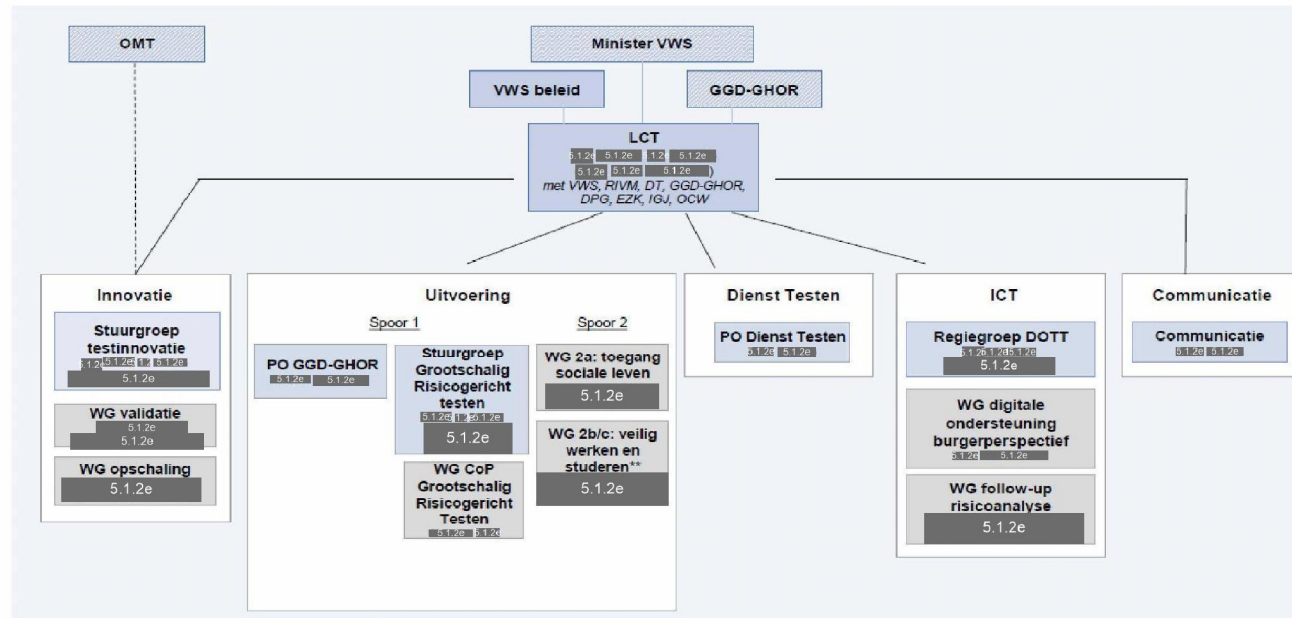




Testlandschap

LOI 16 mrt

LCT werkstructuur



* Het functioneren van de werk- en regiestructuur vindt haar grondslag in het Convenant

** Deze werkgroep informeert de LCT ook over de pilots die lopen in het primair en voorliggend onderwijs

Titel | Date_text

Corona teststrategie - versie 3.0

23 februari 2021

Opbouw testcapaciteit is gebaseerd op verwachte testvraag. Op basis van beleidswijzigingen of veranderingen in de testvraag kan de benodigde testcapaciteit veranderen.

	Type testen	Uitvoerder	Q1	Q2	Q3
Spoor 1: Testen om het virus op te sporen en te bestrijden **					
1a Testen risicodoelgroepen (mensen met klachten, (niet) nauwe contacten uit BCO/CoronaMelder, inkomende reizigers).	LAMP (PCR), antigeen, ademtest f i s s \	GGD en zorginstellingen (basisinfrastructuur)	Inkomende reiziger testen op dag 5 Nauwe contacten op dag 1 en dag 5 Niet nauwe contacten op dag 5 140.000 per dag	120.000 per dag	
1b Risicogericht (grootschalig) gebiedstesten bij o.a. hoge prevalentie / hoge dreiging	LAMP, PCR, Antigeen, ademtest óf zelftesten* f i s s \	GGD	4 pilots risicogericht gebiedstesten 10.000-20.000 per dag	Gerichte uitrol aanpak gebiedsgericht testen 20.000-35.000 per dag	
1c Testen op primair en voortgezet onderwijs bij een besmetting	LAMP, PCR, Antigeen, ademtest óf zelftesten* f i s s \	GGD en particuliere afname op scholen	Testen leerlingen en docenten bij een besmetting (PO en VO) 5.000-10.000 per dag	10.000-20.000 per dag	
Verwachte benodigde testcapaciteit per dag spoor 1 (prognoses afhankelijk van beleidswijzigingen)			155.000-170.000 testen per dag	150.000-175.000 testen per dag	
Spoor 2: Testen om de samenleving te openen **					
2a Testen voor veilige toegang sociaal leven (cultuur, sport, recreatie, evenementen, eventueel horeca)	Adem, antigeen en LAMP(PCR) s s f i	'Consortium Toegangstesten'	Fieldlabs 25.000 per dag	Sectoren slim openen als epidemie dat toelaat 105.000-400.000 per dag	
2b Testen voor veiliger werken (werkeveens voor werknemers)	Antigeen en zelftesten* s \	Werkgevers, arbodiensten, zelftesten* (eventueel 'Consortium Toegangstesten')	25.000-50.000 per dag	50.000-100.000 per dag	
2c Testen voor veiliger studeren MBO/HBO/WO	Antigeen en zelftesten* s \	Onderwijsinstellingen, commercieel testen, zelftesten* (eventueel 'Consortium Toegangstesten')	10.000 per dag	100.000-200.000 per dag	
Verwachte benodigde testcapaciteit per dag spoor 2 (prognoses afhankelijk van beleidswijzigingen)			60.000-85.000 testen per dag	255.000 - 700.000 per dag	
Spoorversterkende acties:					
Laagdrempeliger afnamemethoden					
• (begeleide) zelfafname			Validatiestudies, oplossing CE-markering	Zelftesten breed verkrijgbaar**	
• alternatieven voor de wattenstaaf			Validatie gorgeltest, speekseltest, en mid-neusswab	PM	
Testbewijs app			Proeffase testbewijs app 1 maart	1 april in de appstore	

*onder voorwaarde van markttoelating **Resultaatsvorming Q3 over voortzetting of afbouw hangt af van verloop epidemie.

Teststrategie

Spoor 1: opsporen en bestrijden virus

Uitvoering GGD Teststraten

- 1a: risico doelgroepen
- 1b: grootschalig risico gericht
- 1c: testen scholen PO en VO

Spoor 2: testen om maatschappij te openen

Uitvoering commerciële teststraten / arbo

- 2a veilig toegang sociale leven
- 2b veilig werken
- 2c veilig studeren (MO, HBO & WO)

Operatie Fastlane - Opzet Spoor-2 (Preventief Testen)

