



**Regionale ondersteuning
Infectieziektebestrijding**



Rijksinstituut voor Volksgezondheid
en Milieu
Ministerie van Volksgezondheid,
Welzijn en Sport

Regionale ondersteuning IZB

2021



Regionale ondersteuning Infectieziektebestrijding

Vier niveaus organisatie bestrijding

- | | |
|---|----|
| <ul style="list-style-type: none"> ✱ Centrale overheid: VWS | 1 |
| <ul style="list-style-type: none"> ✱ Centraal niveau
– RIVM / Cib | 1 |
| <ul style="list-style-type: none"> ✱ Intermediair niveau
– 7 regio's | 7 |
| <ul style="list-style-type: none"> ✱ Perifeer niveau:
– Individuele GGD'en | 25 |





Regionale ondersteuning Infectieziektebestrijding



Regionaal Arts Consulenten (RAC)



1 coördinator: 0,5 fte
7 RAC'ers: 0,5 fte pp





Regionale ondersteuning Infectieziektebestrijding



Regionaal Arts Consulenten (RAC)

- ✿ RAC wordt namens de regio (intermediair niveau) voorgedragen voor deze functie
- ✿ RAC is in dienst van RIVM
- ✿ RAC maakt onderdeel uit van programma regionale ondersteuning
 - Dit programma verbindt centrale beleids- en ondersteunende afdelingen op CIB met de regionale uitvoeringsorganisaties.
- ✿ Programma regionale ondersteuning is ondergebracht bij het LCI, afdeling Regie & Beleid



Regionale ondersteuning Infectieziektebestrijding



Overige Consulents in programma regionale ondersteuning

- COM: Consulent Openbare Medische Microbiologie (IDS, vanaf 2007)
- RTC: Regionaal consulent Tuberculosebestrijding (LCI, vanaf 2013)
- REC: Regionale epidemiologie consulenten (LCI, vanaf 2021)

• RVC: Regionaal Veterinair Consulenten (NVWA, vanaf 2012)

• AC: Alimentair Consulent (NVWA vanaf 2014)



Nederlandse Voedsel- en
Warenautoriteit
Ministerie van Landbouw,
Natuur en Voedselkwaliteit



Regionale ondersteuning Infectieziektebestrijding

Opdracht en taken RAC

Liaison tussen GGD en Clb/RIVM

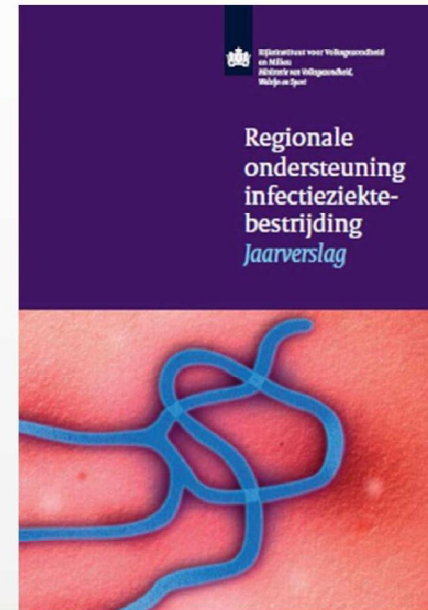
Versterken kwaliteit IZB, verspreiden kennis

HOE...??

1. Netwerken en verbinden
2. Adviseren bij uitbraken
3. Professionalisering en versterken
 - Budget voor financiering OGZ-diagnostiek
 - Budget voor ontwikkel- en onderzoeksprojecten



Rijkinstituut voor Volksgezondheid
en Milieu
Ministerie van Volksgezondheid,
Welzijn en Sport





1. Netwerken en verbinden

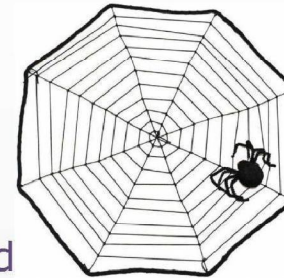


- Deelname provinciaal overleg infectieziekten
- Agendasetting van regio-overstijgende zaken op landelijk nivo
- Deelname casuïstiek overleg LCI
- Samenwerking Humaan- veterinaire /alimentair/tbc
- Samenwerking artsen- microbioloog,
- Signalering (actuele) knelpunten en bijdragen aan oplossing
- Beleid LCI toelichten in regio
- GGD in contact brengen met experts Clb
- Etc.



1. Netwerken en Verbinden

- LOI
- Het landelijk SignaleringsOverleg Zoönosen
- Programmacommissie IZB van GGD GHOR Ned
- De nationale initiatiefgroep hepatitis
- Overleg over Publieke Gezondheid Asielzoekers (PGA)
- BRMO platform
- Overleg over omgevingswet en klimaatadaptatie
- Platform preparatie A-ziekten





Regionale ondersteuning Infectieziektebestrijding

2. Adviseren bij uitbraken



Rijksinstituut voor Volksgezondheid
en Milieu
Ministerie van Volksgezondheid,
Welzijn en Sport

Hoe gevaarlijk is het zika-virus
voor jou?

NOS

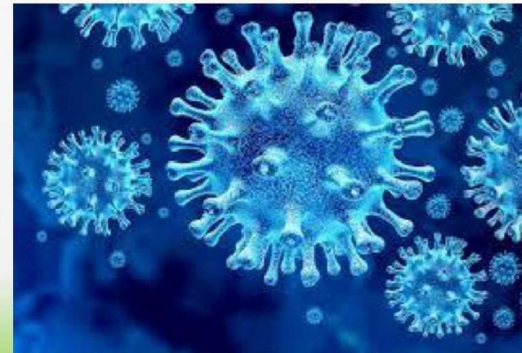


Vogelgriep: een virus dat
regelmatig opduikt

NOS



COVID-19





3. Professionalisering: OGZ diagnostiek





Waarom

- Uitvoering Publieke gezondheid is taak gemeente
- Diagnostiek is belangrijk voor een goed functionerend bestrijdingssysteem
- Kwaliteit en uniformiteit is belangrijk
- Rijk levert bijdrage in de kosten van diagnostiek
- Gemeente (GGD) blijft eindverantwoordelijk



Gemeente

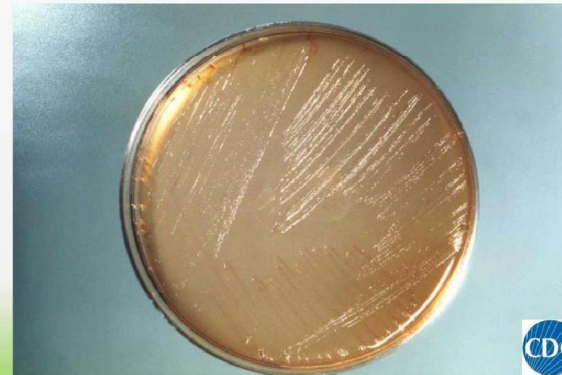


Regionale ondersteuning Infectieziektebestrijding



Regeling

- Ingevoerd september 2007
- Verving oude regeling 'diagnostiek op rijkskosten'
 - Primaire diagnostiek in belang volksgezondheid (geen individueel belang)
- Contract RIVM – GGD
- IZB en TBC (geen SOA)
- Inhoudelijke evaluatie
- Financiële transparantie
- Uitgebreid met BRMO



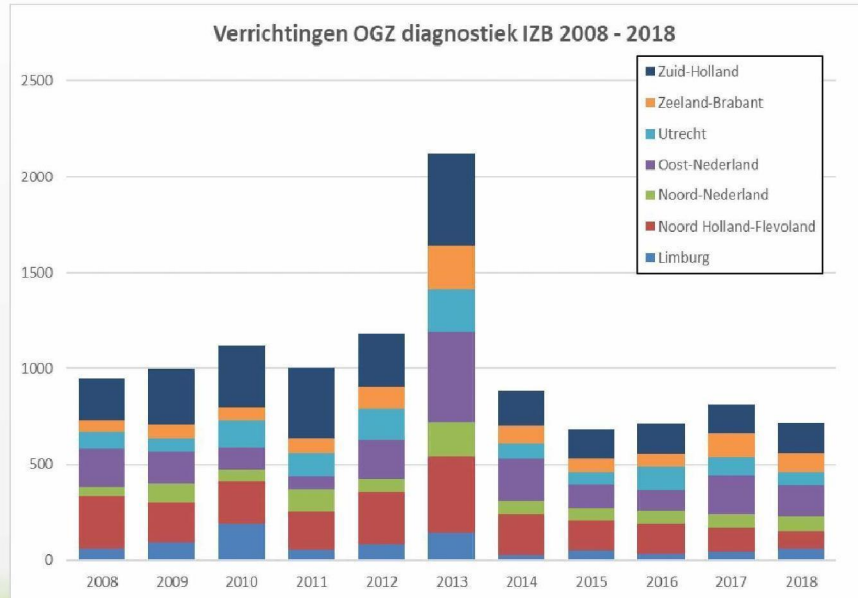


Regionale ondersteuning Infectieziektebestrijding



Rijksinstituut voor Volksgezondheid
en Milieu
Ministerie van Volksgezondheid,
Welzijn en Sport

Hoeveel – verrichtingen (IZB)





Regionale ondersteuning Infectieziektebestrijding



OGZ diagnostiek

Duidelijk meerwaarde

- ✿ Hoge opbrengst → gerichte respons
- ✿ Bevestiging van diagnose steeds belangrijker
- ✿ Bescherming van volksgezondheid



3. Professionalisering: programmabudget

- * Budget € 400.000,- per jaar
- * Onderzoek- of ontwikkelproject
- * Gericht op versterken regionale en nationale bestrijding
- * Gericht om onderzoek door GGD'en te stimuleren; laagdrempelig
- * Samenwerking met academische werkplaatsen
- * Projecten dragen bij aan wetenschappelijke onderbouwing praktische IZB
- * Toekenning procedureel vastgesteld
- * Producten algemeen toegankelijk

- * Ongeveer 140 projecten sinds 2007



Regionale ondersteuning Infectieziektebestrijding



Rijksinstituut voor Volksgezondheid
en Milieu
Ministerie van Volksgezondheid,
Welzijn en Sport

Onderwerpen

- ✿ RVP ziekten en vaccinatiegraad
- ✿ Hepatitis B&C: non-reponders, seroprevalentie bij risicogroepen, koppeling aan TBC screening
- ✿ Zwangeren en infectiepreventie: waaier verloskundigen, reizen
- ✿ ABR: meldpunt R'dam, huisartsen praktijken, thuiszorg, CPE
- ✿ Zoönosen: dierenwinkels, zorgboerderijen, kinderopvang, Q koorts
- ✿ Algemene infectiepreventie: hygiëneadviezen evenementen/instellingen
- ✿ Tekenpreventie
- ✿ Gastro-enteritiden: STEC, shigella, film Noro



Regionale ondersteuning Infectieziektebestrijding



Rijksinstituut voor Volksgezondheid
en Milieu
Ministerie van Volksgezondheid,
Welzijn en Sport

Speerpunten RAC

- Kwaliteit en structuur infectieziektebestrijding
- Humaan-veterinaire samenwerking
- Scholing en kennisuitwisseling
- Actueel: omgevingswet en klimaatadaptatie



Rijksinstituut voor Volksgezondheid
en Milieu
Ministerie van Volksgezondheid,
Welzijn en Sport

<https://www.rivm.nl/regionale-ondersteuning-infectieziektebestrijding>