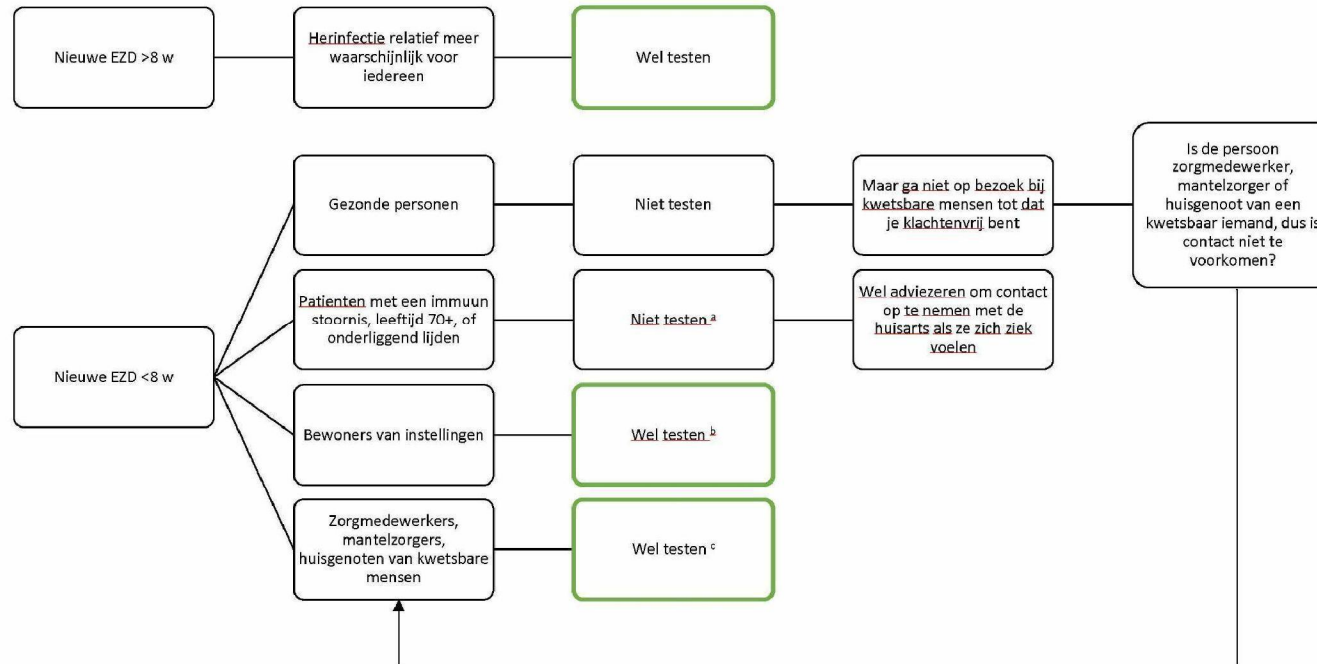


Praktische handleiding rondom herinfecties

Belangrijke uitgangspunten:

- De grens van 8 weken is gebaseerd op hoe lang een SARS-CoV-2 PCR test ongeveer positief kan blijven na primaire infectie
 - Binnen deze periode is een positieve PCR uitslag dus niet per se bewijs van een nieuwe besmetting
 - Tijdens de herfst en winter zijn er ook veel andere respiratoire virussen die COVID-achtige klachten kunnen veroorzaken, waarbij een aanhoudende positieve SARS-CoV-2 PCR test het beeld kan verwarren
 - In de literatuur worden herinfectie binnen 8 weken beschreven, maar de kans hier op lijkt klein
- Vanwege de waarschijnlijk lage a priori kans op een vroege herinfectie, wordt gekozen voor een beleid gericht vaststellen van mogelijke herinfecties waarbij kwetsbare personen, met een hogere kans op ernstig beloop, besmet kunnen raken: denk aan zorgmedewerkers en instellingen
- Kwetsbare personen die < 8 weken opnieuw ziek worden moeten contact opnemen met de huisarts voor een klinische beoordeling, zelfs als het opnieuw testen op SARS-CoV-2 niet geadviseerd wordt
- Het beleid zal regelmatig worden aangepast op basis van nieuwe kennis en ontwikkelingen in onderzoek.

Wanneer hertesten?

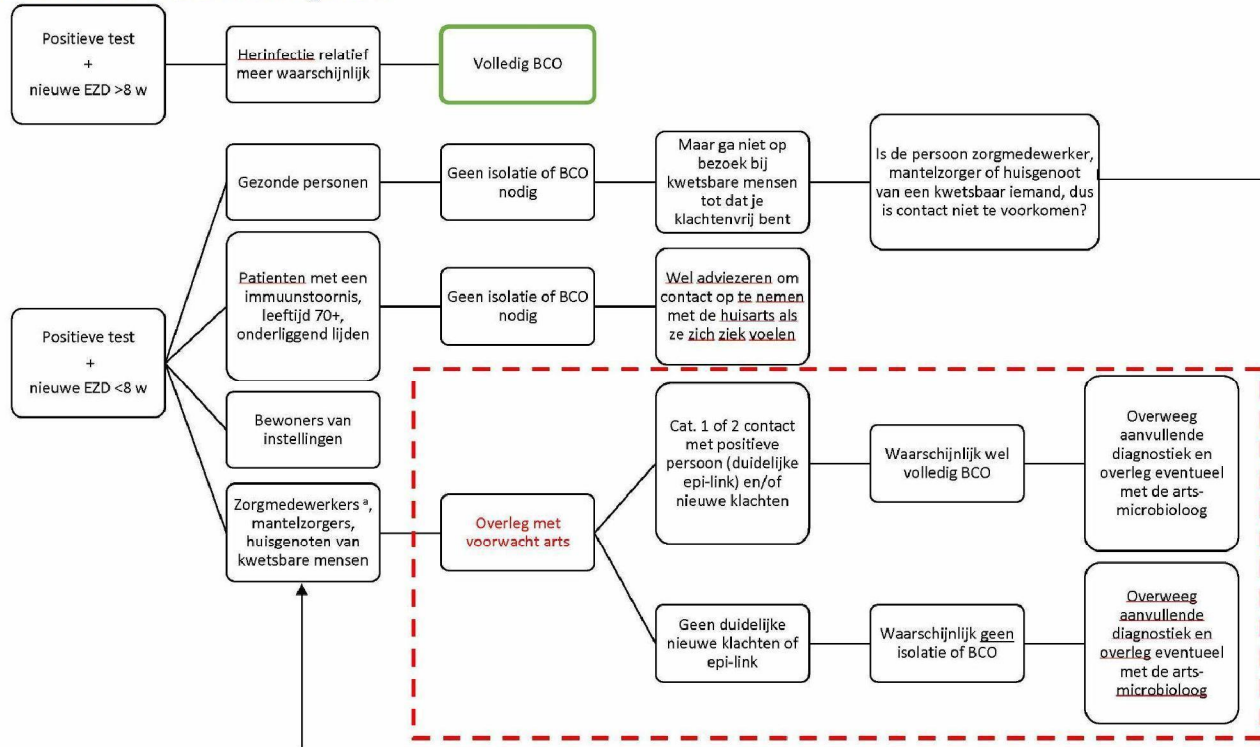


a. Deze patiënten zullen soms toch getest worden door de huisarts in het kader van klinische beoordeling / zorg

b. Bijvoorbeeld ook tijdens een ringonderzoek

c. Dezelfde definitie voor zorgmedewerkers wordt aangehouden als bij een primaire infectie

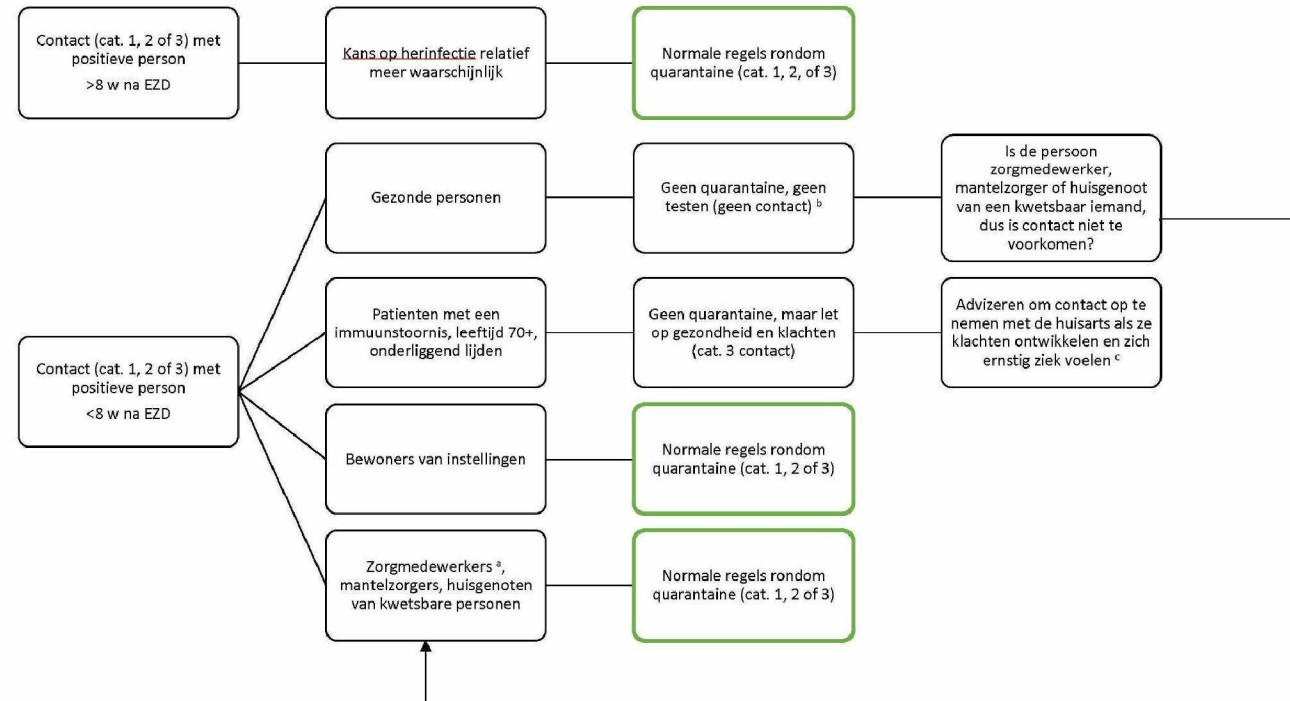
Wanneer moet er BCO uit worden gevoerd?



a. Dezelfde definitie voor zorgmedewerkers wordt aangehouden als voor een primaire infectie

---- Beleid voor artsen

Wanneer opnieuw in quarantaine als contact van iemand die positief is getest?



a. Dezelfde definitie voor zorgmedewerkers wordt aangehouden als voor een primaire infectie

b. We adviseren deze groep om binnen 8 weken niet opnieuw te testen, dus conform ons test- en BCO beleid voor mogelijke herinfecties worden deze personen als 'geen contact' beschouwd.

c. In principe wordt deze groep niet opnieuw getest, maar de huisarts zou dit eventueel wel willen adviseren in het kader van klinische beoordeling / zorg.