



Ministerie van Onderwijs, Cultuur en Wetenschap
Vetcon



Pilots toegangstesten april

Interbestuurlijk BWO 29 maart 2021



Beslis en bespreekpunten

- Criteria pilotkalender april
- Pilotkalender april
- Communicatie

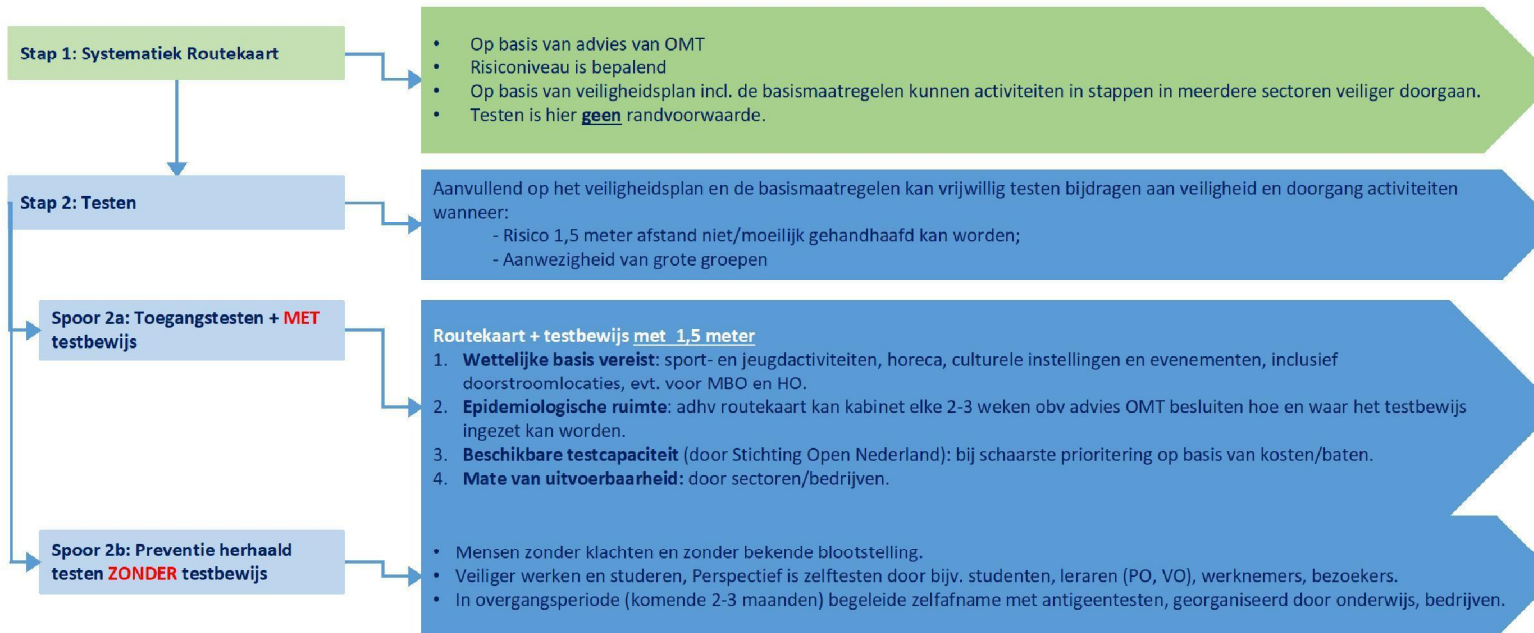


Doel inzet toegangstesten + testbewijs obv routekaart en geldend risiconiveau:

- Versoepelen: in bepaalde sectoren méér mogelijk binnen huidige risiconiveau
 - *Bijv. 100 bezoekers i.p.v. 30 bezoekers*
- Versnellen: bepaalde sectoren eerder open binnen huidige risiconiveau
 - *Bijv. concert (ongeplaceerde evenementen) in risiconiveau zorgelijk*
- Criteria in ontwikkeling voor besluitvorming obv routekaart; bij voorkeur mee te nemen in nieuwe routekaart per 13/4
- Vanaf mei kan de inzet van het testbewijs op basis van het wetsvoorstel 'Tijdelijke wet testbewijzen Covid-19' (onder voorbehoud van behandeling parlement)
- De pilots zijn bedoeld als voorbereiding hierop. Daarom: april "testen van het toegangstesten".

Stappen voor openen van de samenleving: maatschappelijke en economische activiteiten

Op basis van maatregelen met als *mogelijk onderdeel testen*





Wat betekent de inzet van toegangstesten voor sectoren?

- Deelname aan de pilotfase is ter voorbereiding op de daadwerkelijke inzet van toegangstesten vanaf mei.
- De pilotfase is een goede kans om uit te proberen of uiteindelijke inzet van toegangstesten in bepaalde sector wenselijk is.
- Het testbewijs is geen verzwaring, maar maakt juist meer en eerder activiteiten mogelijk. Met toegangstesten kunnen sectoren vanaf mei eerder en/of met minder zware maatregelen open dan dat nu op de routekaart staat aangegeven.
- Binnen een sector waar het testbewijs wordt ingezet is ook ruimte voor bedrijven/organisaties om daar niet aan mee te doen. Voor hen gelden de standaard maatregelen zonder testbewijs zoals die in de routekaart zijn opgenomen.
- Met het testbewijs wordt echter eerder en sneller meer mogelijk.
- Sectoren zijn bang dat ze zelf moeten betalen. Dit proces moet nog doorlopen worden, maar voor april zijn de kosten gedekt door de overheid. Streven is om voor medio april duidelijkheid te verschaffen voor de fase vanaf mei.
- Sectoren zijn mogelijk bang dat ze teveel onderzoek moeten doen. Dit onderzoek kent een lichte vorm waar de sectoren grotendeels in worden ontlast door externe partijen.



Communicatie

Ontsluiten informatie

- Een rederneerlijn / communicatieaanpak welke is opgesteld in afstemming met OCW, EZK en VNG. Met als doel:
 - Eenduidige communicatie vanuit betrokken overheden en sectoren richting bestuurders, organisaties en publiek over start pilots toegangstesten.
 - Helderheid verschaffen over de verscheidene ontwikkelingen en acties die nu nodig zijn om de samenleving weer open te krijgen.
- Op Rijksoverheid.nl komt een aparte pagina met aanvullende informatie over pilots toegangstesten.
- De kalender gevat in een landkaart waarmee regionale spreiding inzichtelijk is.
- Een nieuwsbericht met daarin doel en verwijzing naar meer informatie.

Kernboodschappen

Overkoepelend

De samenleving gaat beetje bij beetje weer open. Daar snakt iedereen naar. Alle stappen die we nu zetten zijn bedoeld om dat zo snel als kan mogelijk te maken. Testen, vaccins en de coronamaatregelen (handen wassen, mondkapje, 1,5 meter afstand) zijn de sleutels om de samenleving te heropenen.

Veiligheidsberaad

Het vinden van de goede balans is ontzettend lastig. Juist omdat we nu zo dichtbij de eindstreep zijn. Iedereen snakt naar meer ruimte en versoepelingen, maar de epidemiologische situatie laat dat beperkt toe. Alle stappen die we nu zetten zijn bedoeld om heropenen zo snel als kan mogelijk te maken. Voor de maand april zijn dat nog kleine stappen. Door nu verspreid over het land en over sectoren zorgvuldig te oefenen maken we een veilige en succesvolle grootschalige inzet van toegangstesten vanaf mei mogelijk.

Proces

- Vaststelling lijst kalender april in interbestuurlijk overleg.
- Alleen aanpassingen kalender ihkv witte vlekken (geografisch, sectoraal) in overleg tussen vakdepartement, VR/VNG en brancheorganisatie
- Parallel aan verzending Kamerbrief door MEZK en MVWS communiceren.



Criteria voor de pilots toegangstesten kalender april:

- Goed uitlegbaar in de dan geldende epidemiologische situatie.
- Werken binnen gecontroleerde setting, met tijdslots en/of placering, protocollen van sectoren en obv de basismaatregelen
- Meenemen opbrengsten eerste fieldlabs – bijv. groter maximaal aantal deelnemers door werken met ‘bubbels’
- Getoetst bij gemeenten op uitvoerbaarheid en handhaafbaarheid.
- Uitvoerbaar en handhaafbaar voor de gemeenten – organisator is primair verantwoordelijk voor uitvoering en handhaving en legt plan ter toetsing voor aan burgemeester
- Geografische en sectorale spreiding
- Passend binnen juridisch kader ministeriele regeling
- Geen vergunningsplichtige evenementen*

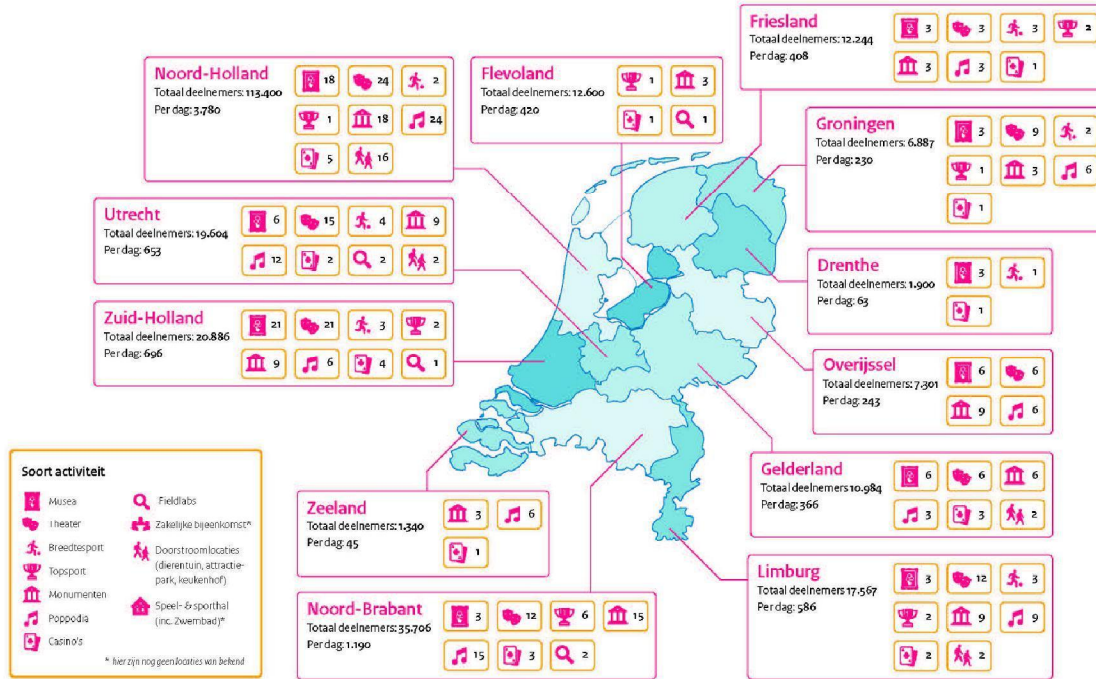
Bijgevoegd: integrale pilotkalender April: zie aparte lijst activiteiten inclusief fieldlabs (excefile)

** Check: of er – buiten de Field Labs – activiteiten op de lijst staan waarvoor een vergunning moet worden verstrekt.*

Geografische spreiding activiteiten in april per provincie



Pilots Toegangstesten – april



Locaties testcapaciteit toegangstesten

XL: 12.800 | L: 6.400 | M: 3.200 | S: 1.800

Obv gemiddelde openingstijden van 16 uur per dag

	XL	L	M	S
1 Groningen		1	1	2
2 Fryslân	1 (Heerenveen)	1		3
3 Drenthe	1 (nib)		1	2
4 IJsselland		1	2	2
5 Twente		1	1	1
6 Noord- en Oost Gelderland		1		3
7 Gelderland midden		1	1	2
8 Gelderland Zuid	1 (Nijmegen)		1	1
9 Utrecht	1 (Utrecht)	2	2	3
10 Noord Holland Noord	1 (Alkmaar)		1	3
11 Zaanstreek Waterland			2	1
12 Kennemerland		1	1	2
13 Amsterdam Amstelland	1 (Amsterdam)	1	1	2
14 Gooi en Vechtstreek				3
15 Haaglanden	1 (Den Haag)		3	2
16 Hollands midden	1 (Leiden)	1	1	1
17 Rotterdam Rijnmond	1 (Rotterdam)	1	1	2
18 Zuid Holland Zuid		1	2	
19 Zeeland			2	2
20 Midden en West Brabant	1 (nib)	2	1	2
21 Brabant Noord		1	2	3
22 Brabant Zuidoost		1	2	2
23 Limburg Noord		1		1
24 Zuid Limburg	1 (nib)	1	1	1
25 Flevoland	1 (Almere)		1	2
Totaal # locaties	12	19	30	48



De gerealiseerde teststraten zijn in kaart gemarkeerd.
De genoemde aantallen geven de beoogde totaal aantal teststraten per veiligheidsregio weer.



Juridische basis pilots toegangstesten

- Ministeriele regeling voor april, vooruitlopend op wetsvoorstel testbewijs vanaf 1 mei
- Geeft bredere basis dan de regeling Field labs: hoeft niet onder de vlag van fieldlabs of specifiek gericht op evenementen te zijn.
- Belangrijke voorwaarde is dat onderzoek wordt gedaan naar inzet en opschaling van toegangstesten en digitale applicaties.

Onderzoeksprogramma rondom pilot toegangstesten

- Onderzoek gericht op testen van de ICT, infrastructuur van de teststraten, de CoronaCheck app en de voorbereiding van sectoren ('customer journey' en 'organiser journey'). Implementatie en actiegericht onderzoek, lichter dan onderzoek t.b.v. Field labs.
- Onderzoek wordt uitgevoerd door Stichting Open NL, KPMG en onderzoeksteam van DI/VWS voor de CoronaCheck apps. Formele opdracht is in vergevorderd stadium.