



COVID-19 en sociale cohesie & polarisatie



Actualiteitencollege
Kennispлатform Utrecht Sociaal
8 maart 2021

Maatschappelijke impact COVID-19

<https://www.impactcorona.nl/>



BERICHTEN UIT EEN STILLE STAD

De maatschappelijke impact van COVID-19 in Den Haag



Maatschappelijke impact COVID-19

1. Maatschappelijke impact COVID-19:
sociale ongelijkheid & sociale cohesie
2. Vijf aspecten van sociale cohesie
3. Toenemende polarisatie?

Maatschappelijke impact COVID-19 in Rotterdam, Den Haag, A'dam en Nederland

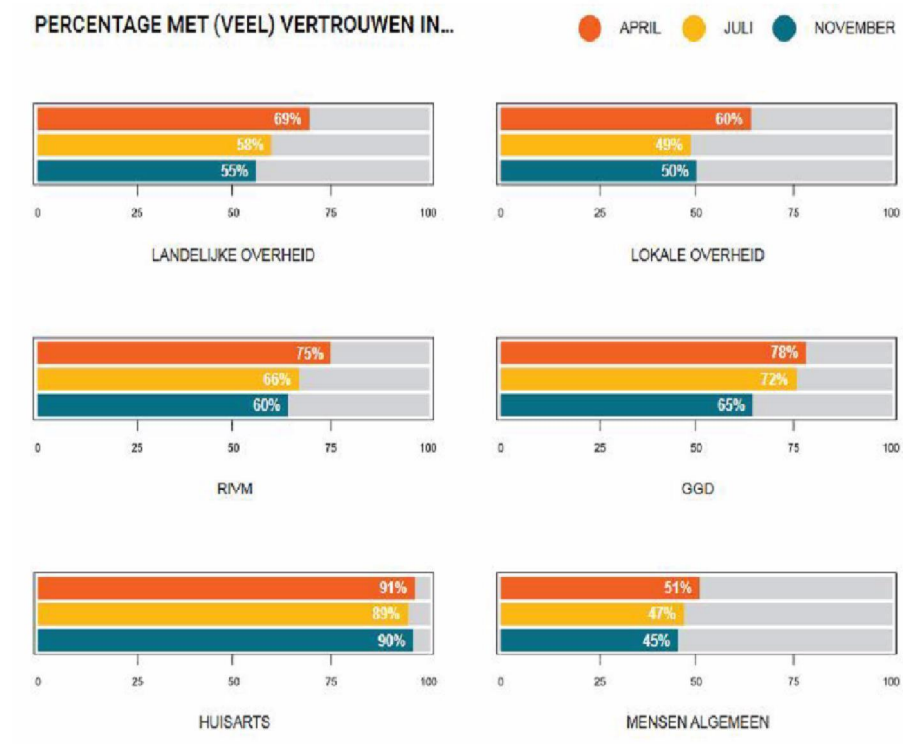
- Drie metingen: april, juli en november 2020
- Aantal respondenten Nederland: 6.601 (april), 20.462 (juli), 25.185 (november), vierde meting in maart 2021
- Aantal respondenten in Rotterdam: 1.437 (april), 1.646 (juli), 1.818 (november)
- Focusgroepen & handelingsstrategieën

Vijf aspecten van sociale cohesie

Aspect	Indicatoren
1 Vertrouwen	<ul style="list-style-type: none">• Vertrouwen in instituties• Vertrouwen in medeburgers
2 Solidariteit	<ul style="list-style-type: none">• Onderlinge hulppatronen
3 Kwaliteit van buurtrelaties	<ul style="list-style-type: none">• Buurtcohesie
4 (On)veiligheid/leefbaarheid	<ul style="list-style-type: none">• Objectieve veiligheid: overlast• Subjectieve veiligheid• Leefbaarheid/spanningen/ overlast
5 Sentiment samenleving	<ul style="list-style-type: none">• Ontwikkelingen sociale media platformen

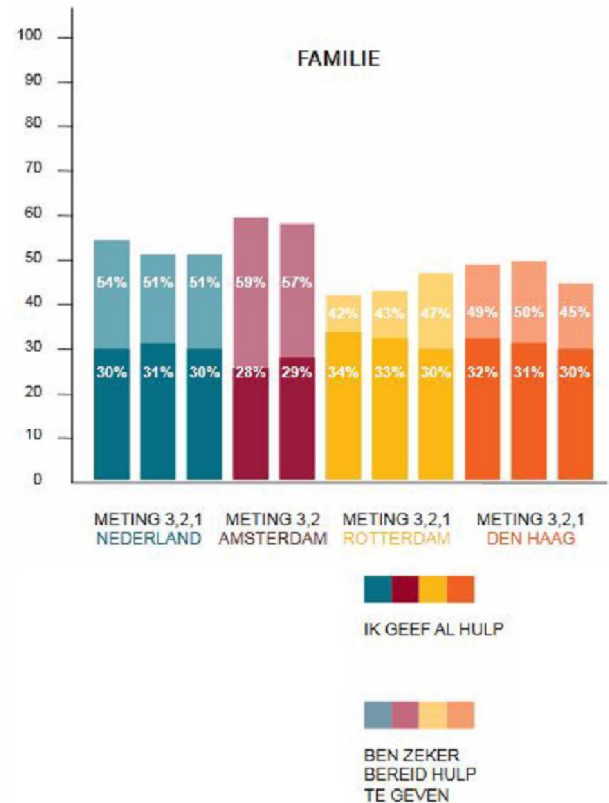
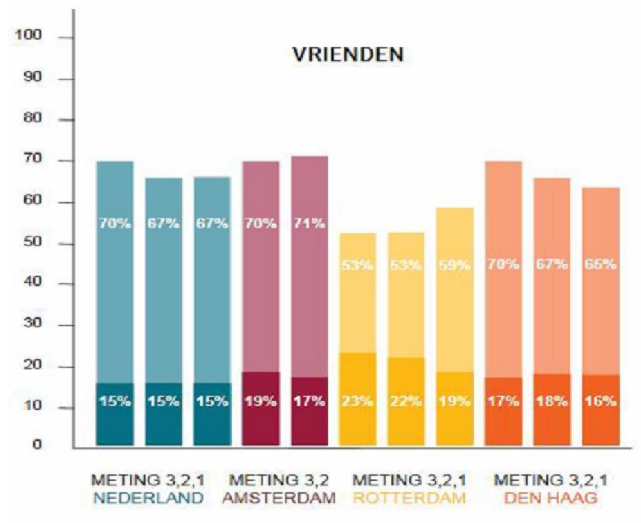
Vertrouwen

- Afnemend vertrouwen in instituties sinds april (Maatschappelijke impact van Covid-19)
- Vertrouwen in politiek gedaald, maar nog altijd hoger dan voor de crisis (SCP, COB 2020-4)



Onderlinge solidariteit

Solidariteit lijkt stabiel sinds begin van de Corona-pandemie

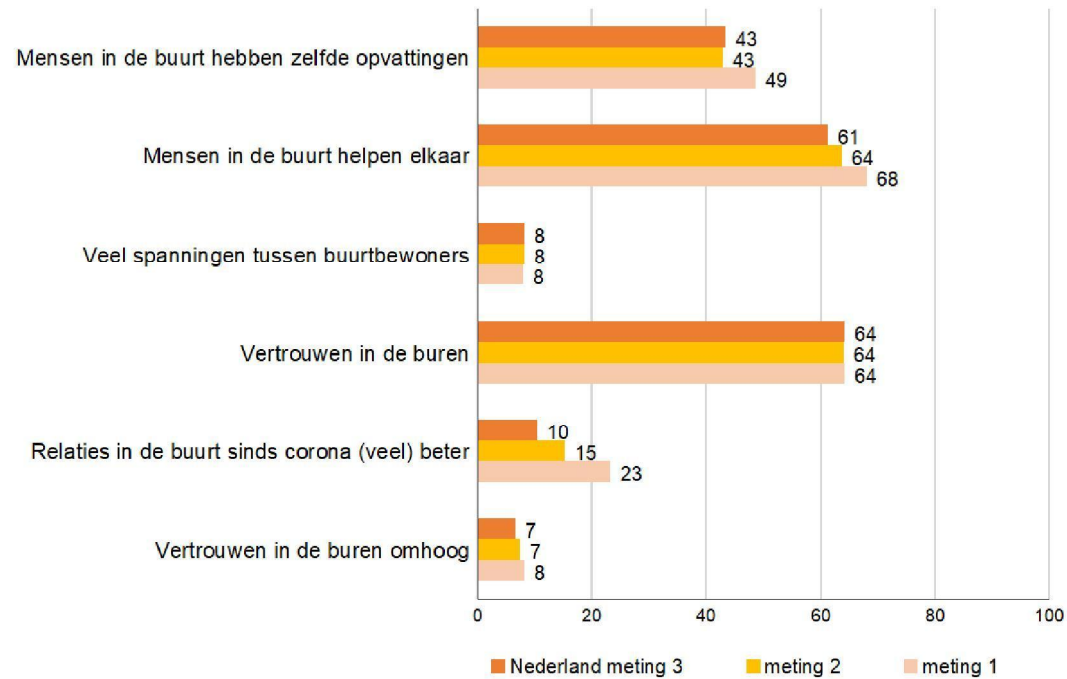


IK GEEF AL HULP

BEN ZEKER BEREID HULP TE GEVEN

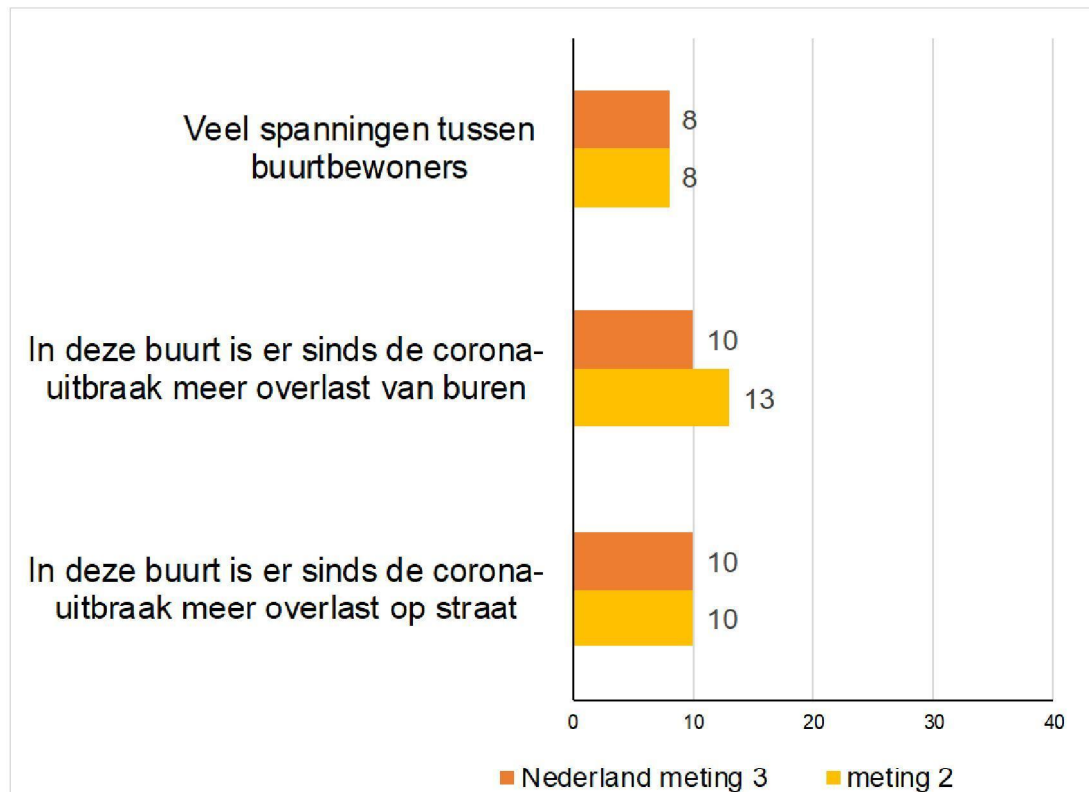
Kwaliteit van buurtrelaties

- Mensen in de buurt lijken elkaar wat minder vaak te helpen
- Vertrouwen in de buren is stabiel
- Een kleiner deel geeft aan dat de relaties in de buurt (veel) beter zijn geworden sinds Corona



Spanningen en overlast in de buurt

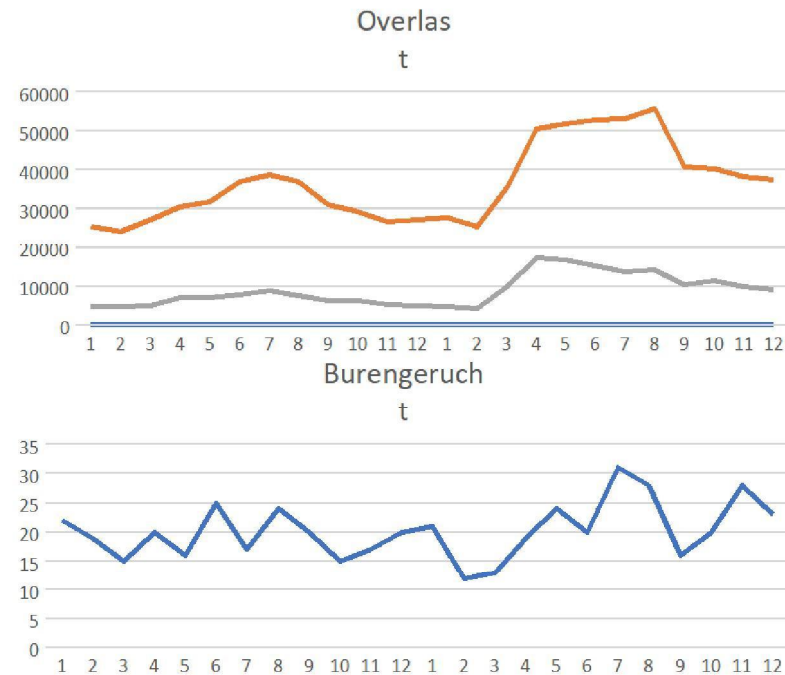
Heel Nederland % (helemaal) eens



(On)veiligheid

(Grote)
fluctuaties in
geregistreeerde
overlast en
burengerucht.

(Bron:data.
politie.nl)

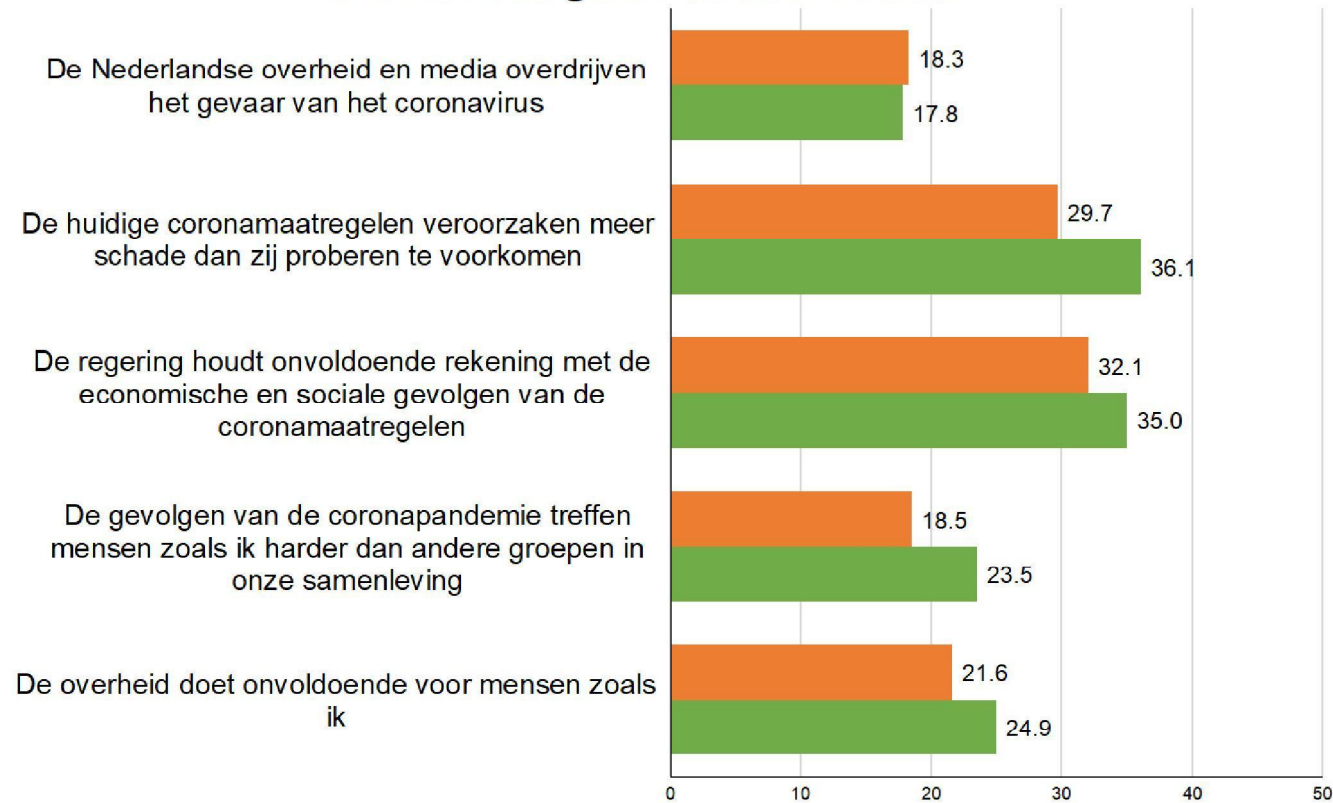


Spanningen en overlast in de buurt in de drie grote steden, % (helemaal) eens

	Veel spanningen tussen buurtbewoners		In deze buurt is er sinds de corona-uitbraak meer overlast van bureu		In deze buurt is er sinds de corona- uitbraak meer overlast op straat	
	juli	november	juli	november	juli	november
Amsterdam	12	11	18	19	13	18
Noord, Zuidoost en Nieuw-west	15	16	20	21	16	25
Centrum, Zuid, West en Oost	10	8	18	18	12	15
Rotterdam	16	15	16	24	16	20
Charlois, Feyenoord en IJsselmonde	19	21	20	25	16	27
Centrum, Delfshaven, ov. Rotterdam	15	12	16	23	16	17
Den Haag	9	10	16	13	16	18
Centrum, Laak en Escamp	13	17	22	21	21	25
Loosduinen, Segbroek, Scheveningen, Haagse Hout etc.	6	4	12	9	14	12

Polarisatie

Onvrede over gevoerde coronabeleid



Polarisatie

1. Mensen met een laag inkomen, die slecht kunnen rondkomen en een lagere opleiding, hebben meer onvrede over het overheidsbeleid dan mensen met een hoog inkomen en een hogere opleiding.
2. Zelfstandigen zijn significant meer ontevreden over het overheidsbeleid dan werknemers in loondienst en gepensioneerden.
3. Mensen die minder sociale steun ontvangen of (indicator voor sociaal kapitaal) hebben meer onvrede met het overheidsbeleid hebben dan mensen die veel sociale steun ontvangen.