

5.1.2e



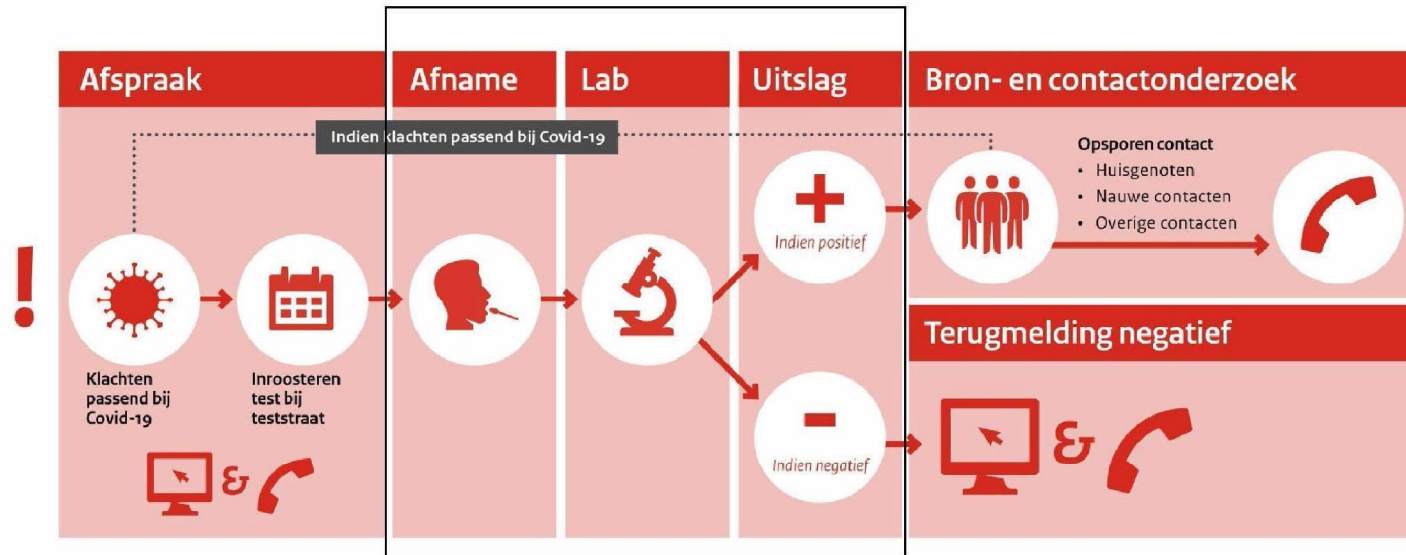
Ministerie van Volksgezondheid,
Welzijn en Sport

Intro Dienst Testen DOTT

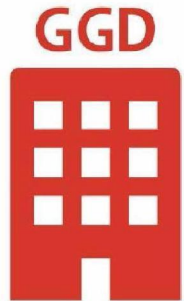


Dienst Testen

Testketen



Testlandschap



25
GGD regio's



294
GGD teststraten



46
laboratoria

- 24 Regiolab/MML
- 12 Hoog volume Regiolab/MML
- 10 Eurolabs

Ketenregie



5 regio's 15 personen

OPS



6 personen

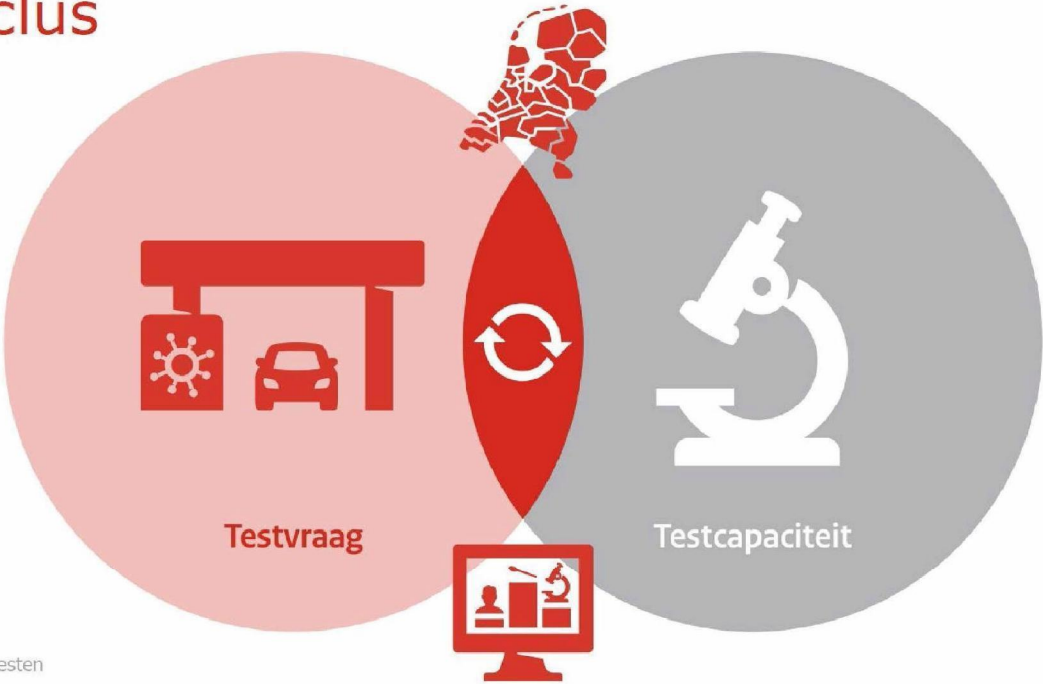
Datalab



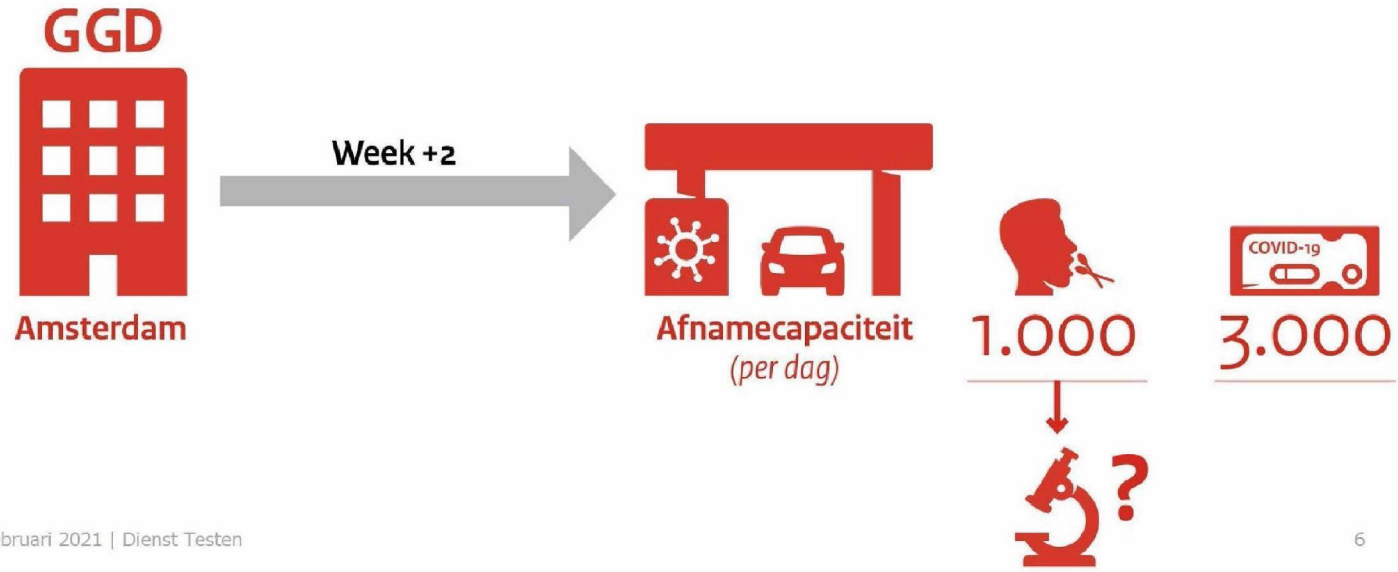
12 personen

- allocatie
- dashboards
- vraagvoorspelling

Weekcyclus



Weekcyclus



Weekcyclus



Lab uitvraag
portaal



Machines



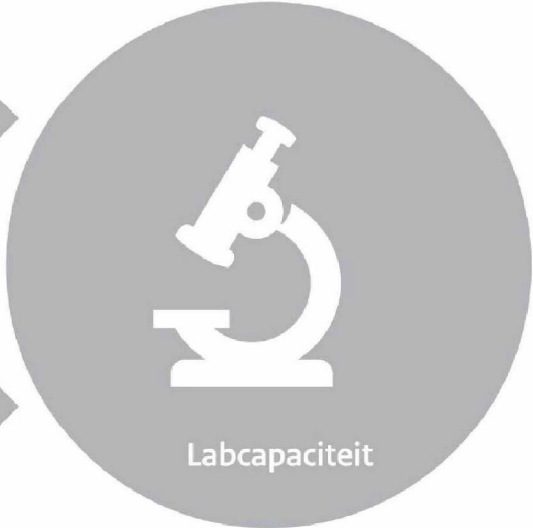
Mensen



Materiaal
• Non-Covid
• Klinische Covid



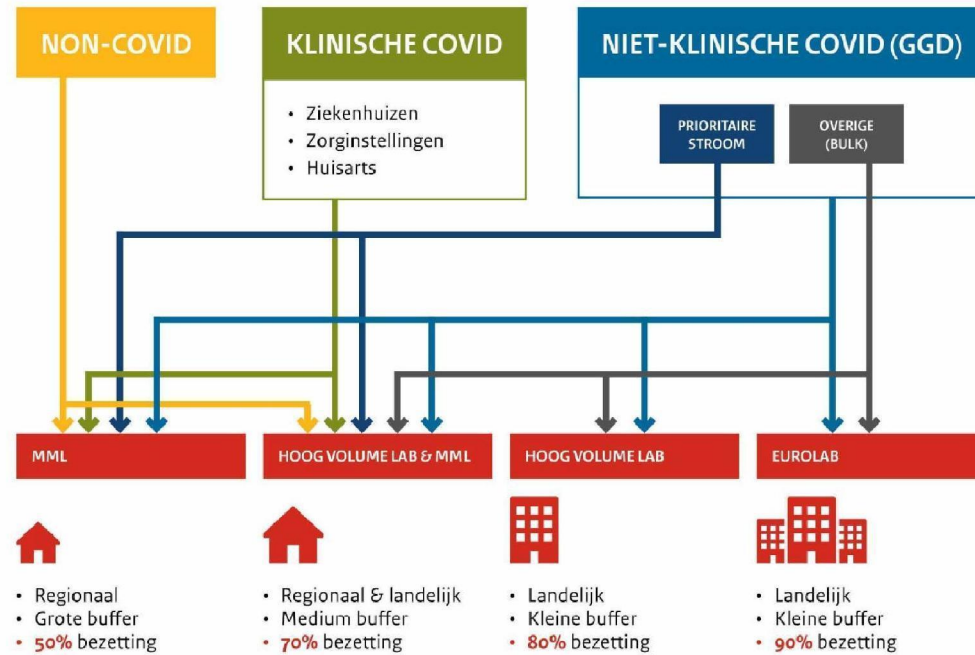
Contracten



Labcapaciteit

Weekcyclus

Verdeling
PCR teststromen



Weekcyclus

Bronnen



Sturing & monitoring

* Dienst Testen
Cockpit

Testen
& Traceren
Cockpit

Weekproces

Forecast modellen

Lab-vraag
voorspelling

GGD
GGD-vraag
voorspelling

+

Optimalisatiemodel

Stroom en
materiaal
allocatie

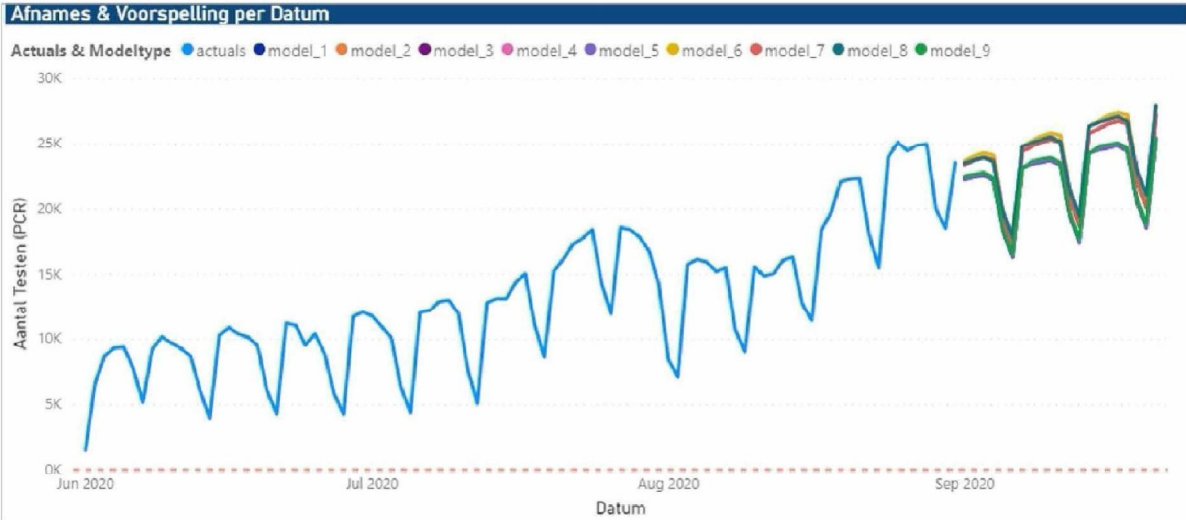
=

Stromeninrichting
Week + 2

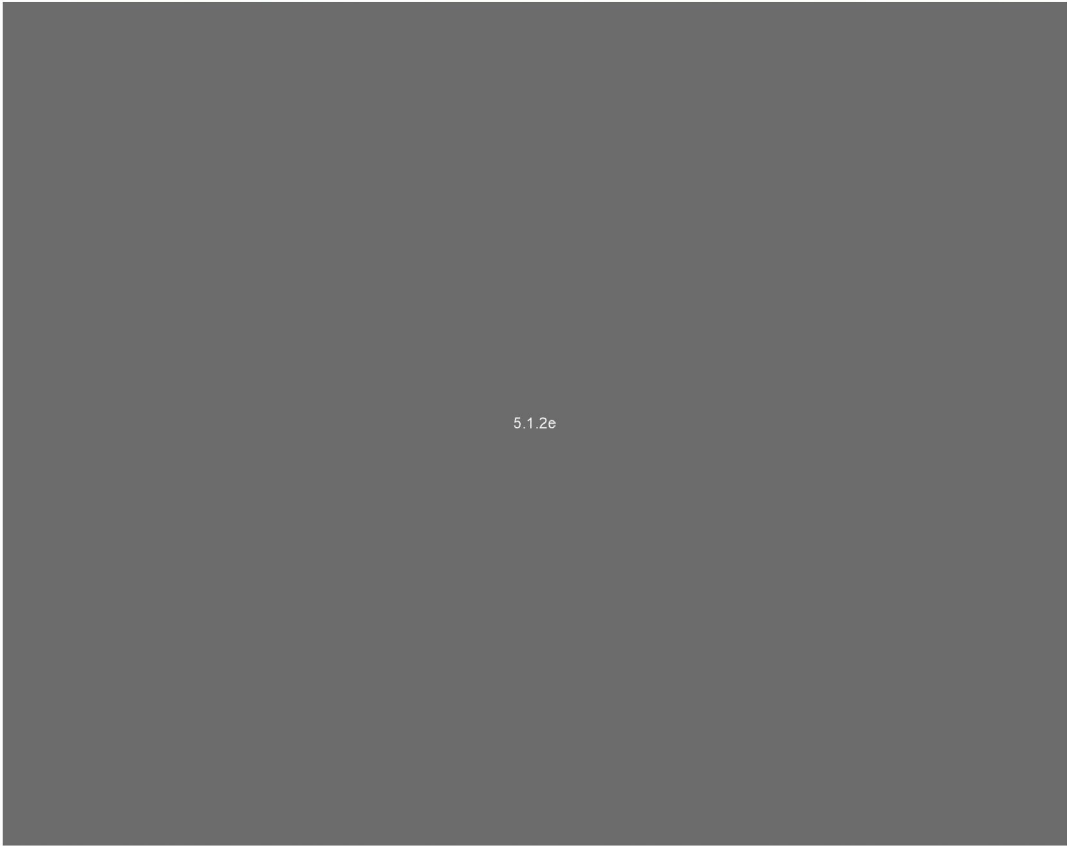
- Straat A → lab X
- Straat B → lab Y
- Straat C → lab Z
- Etcetera



Weekcyclus

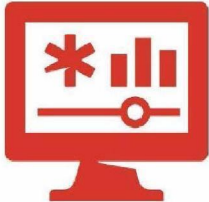


OPS



5.1.2e

Proactieve monitoring



18 februari 2021 | Dienst Testen



Testen & Traceren Cockpit



5.1.2e



Datalab Stack

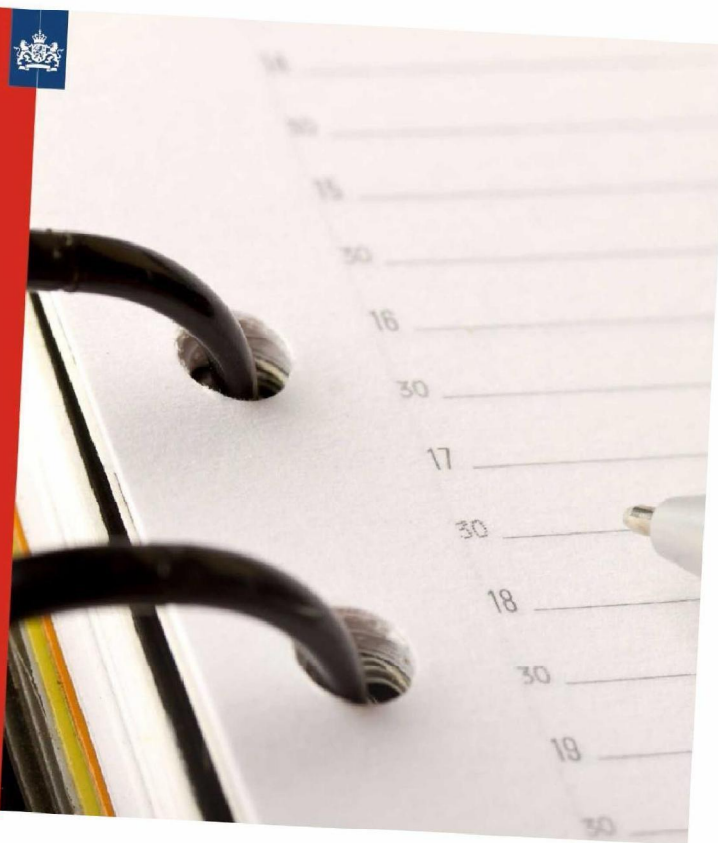
- > Azure
 - Datafactory
 - Datawarehouse (SQL, Datalake)
 - Databricks
- > PowerBI
- > Portaal:
 - Umbraco
 - Qualtrics
 - PowerBIs embedded
- > Excel ☹ -> Python ☺
- > Lokaal ☹ -> Cloud ☺



Uitdagingen

- › Toegang tot data
- › Data-governance (fiche)
- › Data-registraties (fiche)

4 december 2020 | Dienst Testen





Datatoegang

- › Nu: Toegang tot rapportages
 - Geaggregeerde data
 - Tableau omgeving
 - Handmatige downloads
- › Straks: API koppeling
 - Regelniveau
 - Verrijkte data
 - Geautomatiseerd



Datagovernance

- > Nu:
 - Verschillende definities
 - Verschillende uitkomsten
- > Straks:
 - Dezelfde definities in de keten
 - Gezamenlijke uitkomsten



Dataregistraties

- > Nu:
 - Beleidswijzigingen: Grootschalig testen -> Niet terug in data?
- > Straks:
 - Governance structuur rondom registratie-eisen en tijdige ontsluiting