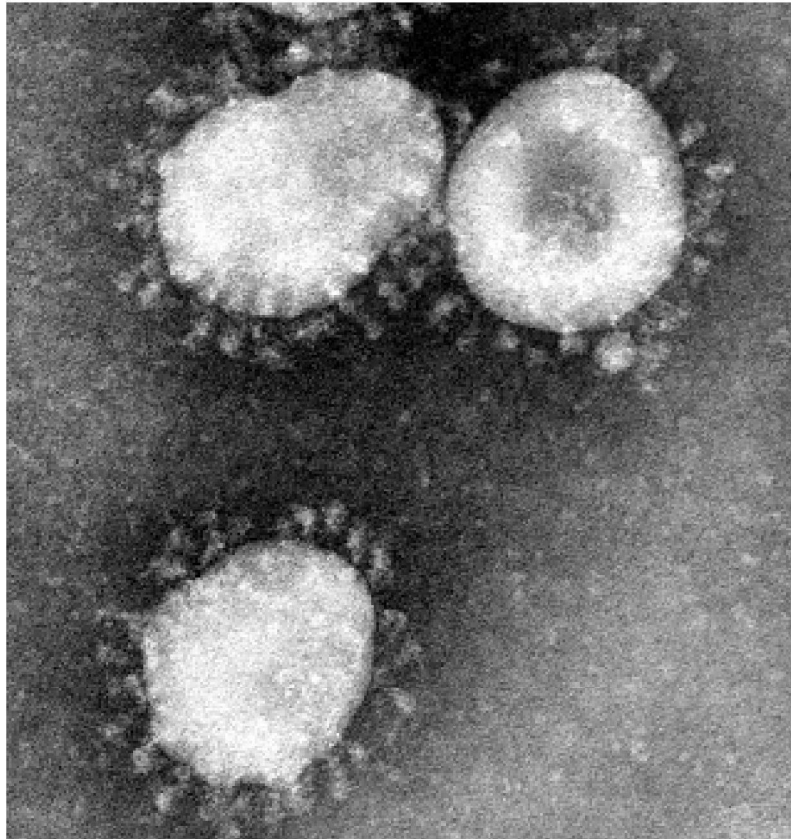




Ministerie van Volksgezondheid, Welzijn en Sport  
Rijksinstituut voor Volksgezondheid en Milieu  
RIVM



# SARS-CoV-2

Epidemiologie Cariben

5.1.2e

5.1.2e

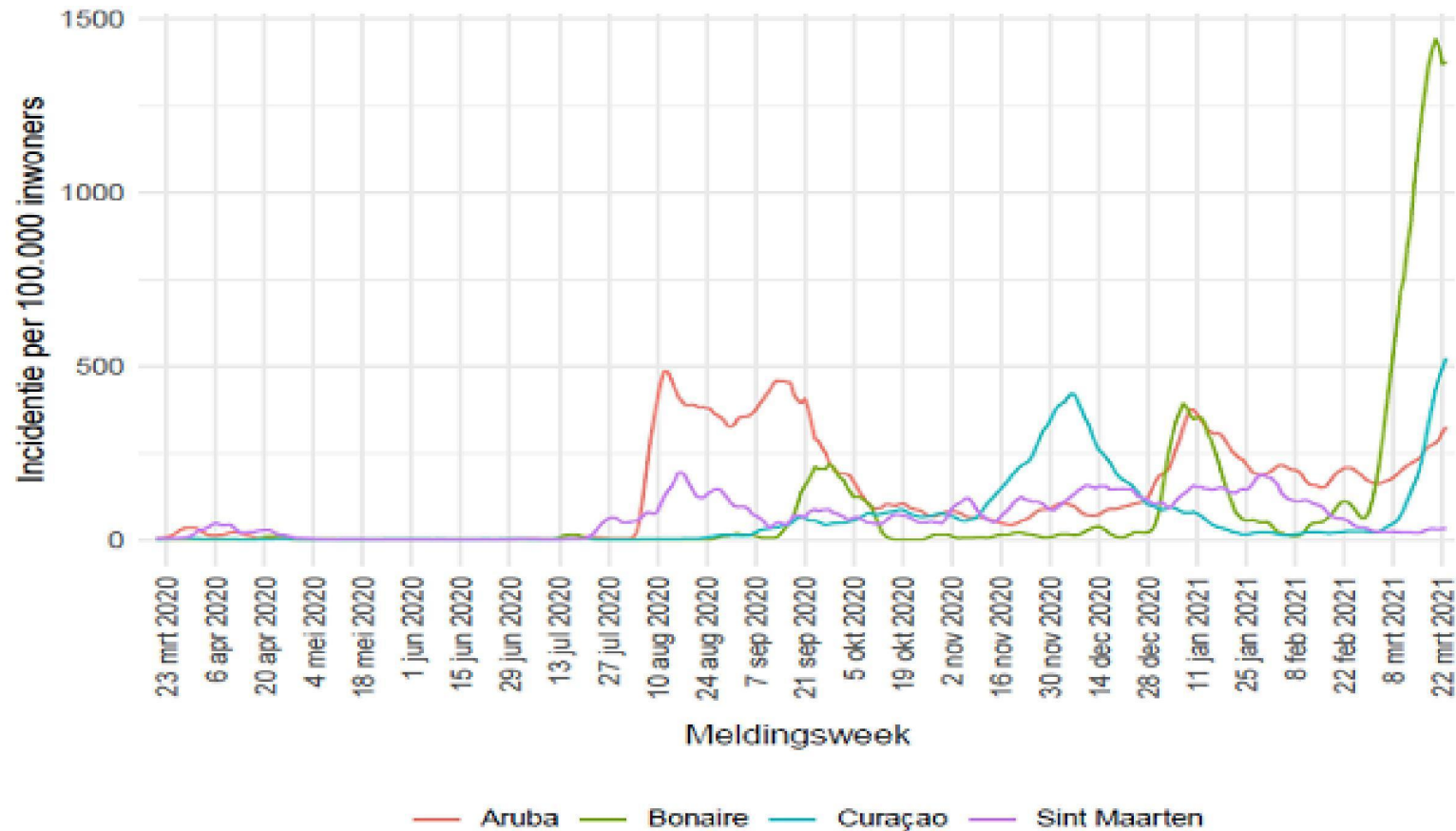
[@rivm.nl](https://twitter.com/rivm.nl)

## Dagelijke rapportage



	Bonaire	St. Eustatius	Saba	Curaçao	Aruba	Sint Maarten
Aantal positief geteste personen, totaal (sinds gisteren)	1192 [+73]	20	6	6424 [+250]	8985 [+83]	2114 [+6]
Aantal actieve COVID infecties actueel	455	0	0	1445 [+186]	567 [+57]	25 [+4]
Aantal ziekenhuisopnamen actueel (cumulatief <sup>2</sup> )	11 [23]	0	0 (1)	38 [189]	41 [467]	1 [133* <sup>1</sup> ]
Aantal patiënten op IC actueel (cumulatief <sup>2</sup> )	3 [4]	0	0	13 [16]	13 [92]	0 [55*]
Aantal overleden personen met een positieve uitslag voor SARS-CoV-2, totaal (sinds gisteren)	10	0	0	27 [+3]	82	27
Aantal gezette vaccinaties <sup>3</sup>	2.909 (21/03/2021)	765 (19/03/2021)	1.330 (19/03/2021)	12.401 (21/03/2021)	17.770 (21/03/2021)	5.892 (21/03/2021)

# Incidentie /100.000 /week



# Data in getal



maandag 8-3								
	Populatie	Ongeregisteerd	inw. Totaal (sc	aantal 21-2	aantal 28-2	aantal 7-3	Patienten	Inc. tot. Inw./week
Curacao	158.665	15.000	173.665	4687	4730	4807	77	44,3
Aruba	112.190	15.000	127.190	7674	7891	8110	219	172,2
Sint Maarten	41.109	15.000	56.109	2033	2057	2070	13	23,2
Bonaire	20.104	1.000	21.104	402	415	514	99	469,1
St Eustatius	3.138	0	3.138	20	20	20	0	0,0
Saba	1.915	0	1.915	6	6	6	0	0,0
maandag 15-3								
	Populatie	Ongeregisteerd	inw. Totaal (sc	aantal 28-2	aantal 7-3	aantal 14-3	Patienten	Inc. tot. Inw./week
Curacao	158.665	15.000	173.665	4730	4807	5110	303	174,5
Aruba	112.190	15.000	127.190	7891	8110	8395	285	224,1
Sint Maarten	41.109	15.000	56.109	2057	2070	2082	12	21,4
Bonaire	20.104	1.000	21.104	415	514	737	223	1056,7
St Eustatius	3.138	0	3.138	20	20	20	0	0,0
Saba	1.915	0	1.915	6	6	6	0	0,0
woensdag 17-3								
	Populatie	Ongeregisteerd	inw. Totaal (sc	aantal 2-3	aantal 9-3	aantal 16-3	Patienten	Inc. tot. Inw./week
Curacao	158.665	15.000	173.665	4736	4830	5238	408	234,9
Aruba	112.190	15.000	127.190	7938	8177	8482	305	239,8
Sint Maarten	41.109	15.000	56.109	2061	2076	2088	12	21,4
Bonaire	20.104	1.000	21.104	424	561	840	279	1322,0
St Eustatius	3.138	0	3.138	20	20	20	0	0,0
Saba	1.915	0	1.915	6	6	6	0	0,0
maandag 22-3								
	Populatie	Ongeregisteerd	inw. Totaal (sc	aantal 7-3	aantal 14-3	aantal 21-3	Patienten	Inc. tot. Inw./week
Curacao	158.665	15.000	173.665	4807	5110	5997	887	510,8
Aruba	112.190	15.000	127.190	8110	8395	8771	376	295,6
Sint Maarten	41.109	15.000	56.109	2070	2082	2101	19	33,9
Bonaire	20.104	1.000	21.104	514	737	1045	308	1459,4
St Eustatius	3.138	0	3.138	20	20	20	0	0,0
Saba	1.915	0	1.915	6	6	6	0	0,0

# Varianten (VOC / VOI)

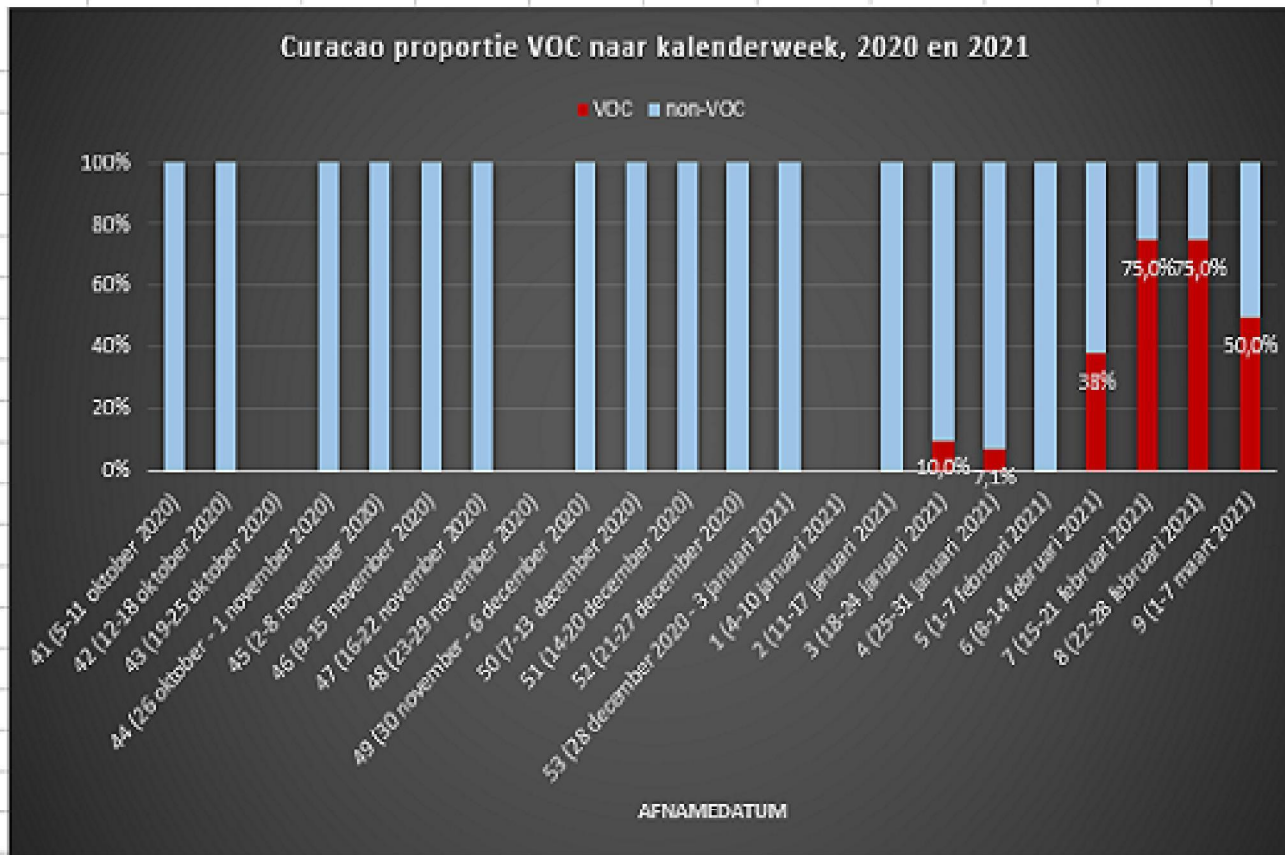


	VOC			VOI
Caribisch Nederland	B.1.1.7	(B.1.1.28.1)P1	B.1.351	B.1.429/427
Nextstrain	20B/501Y.V1	20J/501Y.V3	20H/501Y.V2	CAL.20C (20C/S:452R)
slang	"UK"	"Brazil-PT"	"South Africa"	"California"
WHO				
Spike	H69-V70 de Y144del	L18F T20N P26S D138Y R190S		S13I W152C L452R
	<b>N501Y</b>	<b>K417T</b>		
	A570D	<b>E484K</b>		
	P681H	<b>N501Y</b>		
	T716I	D614G		
	S982A	H655Y		
	D1118H	T1027I		
Kiemsurveillance	n= 215	n= 3	n= 2	n= 9
BCO				
Comments	Aruba (114) Curaçao (69) Bonaire (32)	Aruba (3)	Aruba (2)	Aruba (8) St Maarten (1)

# Varianten (VOC / VOI)



# Aruba



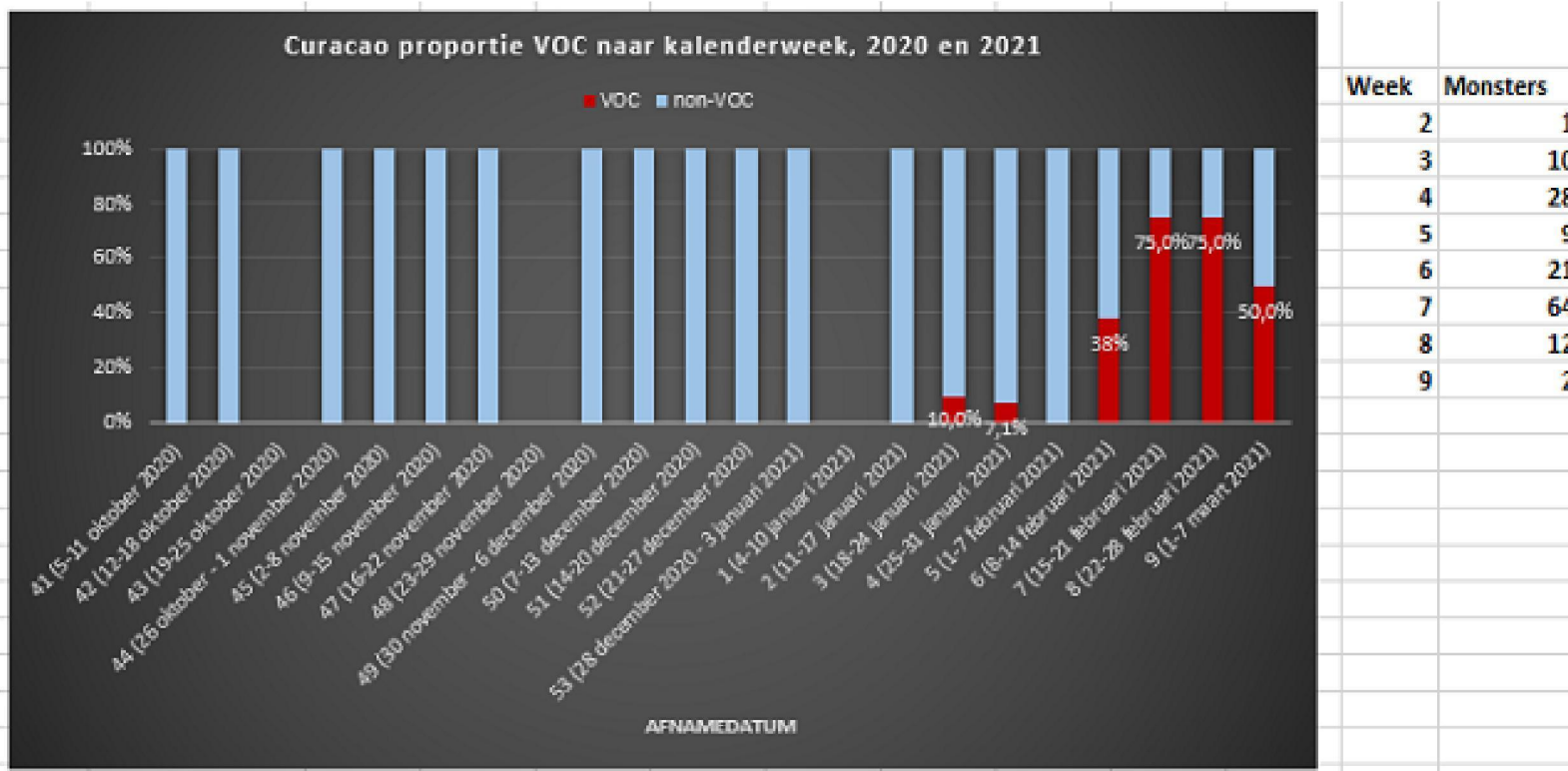
Week	Monsters
2	1
3	10
4	28
5	9
6	21
7	64
8	12
9	2

## Varianten (VOC / VOI)



## Curacao

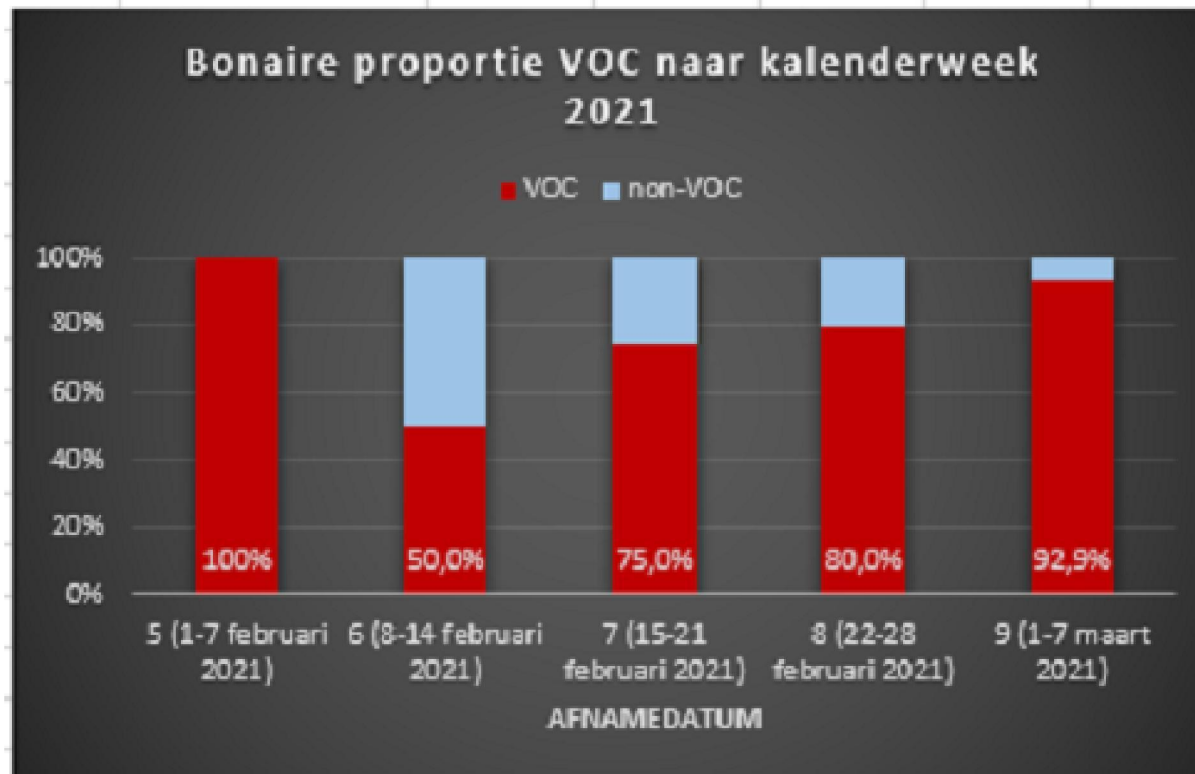
185,4 per 100.000 per 14 dagen



## Varianten (VOC / VOI)



## Bonaire



Week	Monsters
5	2
6	6
7	8
8	10
9	14

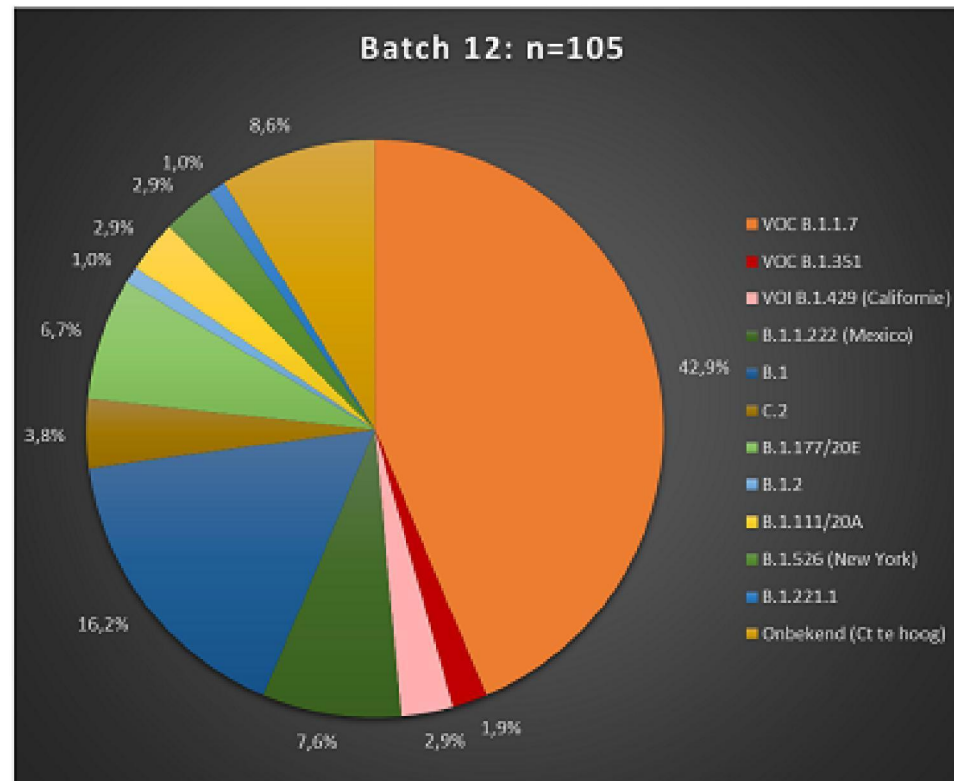
**Van alle monsters is de afnamedatum en een uitslag bekend.**



# Varianten



( voorbeeld, Aruba)





## Personele versterking vanuit NL 2020/2021

Eiland	Uitgezonden in 20/21	NU uitgezonden	In voorbereiding
<b>Aruba</b>	1 arts IZB 1 sociaal verpleegkundige	2 sociaal verpleegkundigen	
<b>Bonaire</b>	2 artsen IZB 2 sociaal verpleegkundigen	1 arts IZB 1 sociaal verpleegkundige	<ul style="list-style-type: none"> <li>• Verlenging van de huidige uitgezonden arts met 2,5 maanden;</li> <li>• 1 sociaal verpleegkundige ter opvolging</li> <li>• 1 arts IZB (1 jaar via jumelage GGD Utrecht en GGD Bonaire)</li> </ul>
<b>Curacao</b>	1 AIOS (in samenwerking NSPOH), 1 arts IZB, 2 sociaal verpleegkundigen	1 arts IZB	<ul style="list-style-type: none"> <li>• Uitzending van 4 AIOS'en in de loop van 2021 in samenwerking met NSPOH</li> </ul>
<b>St. Maarten</b>	2 arts IZB 3 sociaal verpleegkundigen	<i>Voorlopig geen behoefte</i>	

# situatie ziekenhuizen



Overzicht van	25-3-2021	Aruba	Bonaire	Curacao	Sint Maarten
		15:25	04:40	13:37	09:29
Aantal besmettingen (sinds laatste rapportage)		567 (510)	455 (461)	1445 (1259)	25 (21)
Covid afdeling opnames (sinds laatste rapportage)		24 (28)	8 (8)	32 (25)	1 (0)
Lege bedden Covid afdeling		6	0	0	9
Opmerkingen Covid afdeling		Nu 30 bedden Covid. Evt nog 33 extra bedden, bottleneck personeel.	Nu 8 bedden covid. bezig met opschaling naar 12.	32? bedden Covid. PAAZ gaat omgezet worden naar Covid afdeling (+16). Kan tot max naar 60 bedden, onvoldoende personeel.	10 Covid bedden in ACF
Covid IC opnames (sinds laatste rapportage)		15 (13)	3 (4)	14 (13)	0 (1)
Lege bedden (Covid) IC		3	3+1	6	6
Opmerkingen capaciteit IC		20 totaal IC (incl non-covid). Max 22 bedden. Indien extra personeel dan voldoende ruimte en apparatuur naar max 35.	6+1 IC totaal. Verder opschalen niet goed mogelijk ivm zuurstoftekort.	20 Covid IC. Kunnen opschalen naar max 30 indien extra personeel.	6 IC Covid in ACF
Overnames 3e golf geaccepteerd		1 uit BON	-	4 uit BON	-
Opmerkingen extra capaciteit		extra personeel, AMI 12 uur laten werken (probleematisch), AMI verplaatst (probleematisch).	Extra capaciteit (10 vpk) voor inzet waar noodzakelijk. 2 air ambulance teams. ETA zuurstofabriek mei 2021.	AMI 12 uur laten werken. Hospitaliteit als triagepunt wordt opgezet.	Wilt graag wat capaciteit achter de hand houden, voor mogelijke toekomstige outbreak.
Electieve zorg		Afschaling?	Alleen acute OK	Alleen acute OK	Open

# Planning Vaccinaties



		BON	SXM	ARU	CUR	Tot		
	Pop 18+	18.944	56.000	98.829	123.260	297.033		
	85% Pop 18+	16.102	47.600	84.005	104.771	252.478		
	2x vaccins	32.205	95.200	168.009	209.542	504.956		
	Tot vaccin behoefte	32.205	95.200	168.009	209.542	504.956		
	Afgesproken leveringen	32.205	94.770	167.310	210.600	504.885		
	<b>Nog te plannen lev.</b>	<b>-0</b>	<b>430</b>	<b>699</b>	<b>-1.058</b>	<b>71</b>		
						504.885		
week 7	15-feb	2.340	8.190	11.700	18.720	40.950	Febr	40.950
week 8	22-feb	0	0	0	0	0	Maart	88.920
week 9	1-mrt	0	0	0	0	0	April	56.160
week 10	8-mrt	2.340		12.870	18.720	33.930	Mei	160.905
week 11	15-mrt	0	7.020	0	0	7.020	Juni	78.390
week 12	22-mrt	11.700	0	17.550	18.720	47.970	Juli	79.560
week 13	29-mrt	0	0	0	0	0		
week 14	5-apr	0	0	0	0	0		
week 15	12-apr	0	8.190	17.550	18.720	44.460		
week 16	19-apr		-	-	-	0		
week 17	26-apr	11.700	-	-	-	11.700		
week 18	3-mei	-	17.550	26.910	33.930	78.390		
week 19	10-mei	4.125	-	-	-	4.125		
week 20	17-mei	-	-	-	-	0		
week 21	24-mei	-	17.550	26.910	33.930	78.390		
week 22	31-mei	-	-	-	-	0		
week 23	7-jun	-	-	-	-	0		
week 24	14-jun	-	17.550	26.910	33.930	78.390		
week 25	21-jun	-	-	-	-	0		
week 26	28-jun	-	-	-	-	0		
week 27	5-jul	-	18.720	26.910	33.930	79.560		
week 28	12-jul	-	-	-	-	0		
week 29	19-jul	-	-	-	-	0		
week 30	26-jul	-	-	-	-	0		