

PANDEM-2 user requirements graphic examples

Source: RIVM

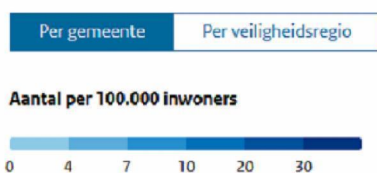
This document accompanies the PANDEM-2 user requirements submitted by RIVM and provides examples of how some parameters are presented in dashboards or reports currently in use.

National Coronadashboard (<https://coronadashboard.rijksoverheid.nl/>)

Positive test results per 100000 residents, by municipality (also by Acute Care region)

Verdeling positief geteste mensen in Nederland

Deze kaarten laten zien van hoeveel mensen gisteren is gemeld dat ze positief getest zijn op COVID-19, per 100.000 inwoners.

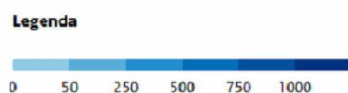


Waarde van zondag 14 maart - Bron: RIVM

Viral load in sewage water, per 100000 residents

Gemiddeld aantal virusdeeltjes per 100.000 inwoners in rioolwater

Deze kaart toont het gemiddeld aantal virusdeeltjes per 100.000 inwoners, per veiligheidsregio.



Waarde van maandag 1 maart - zondag 7 maart - Bron: RIVM

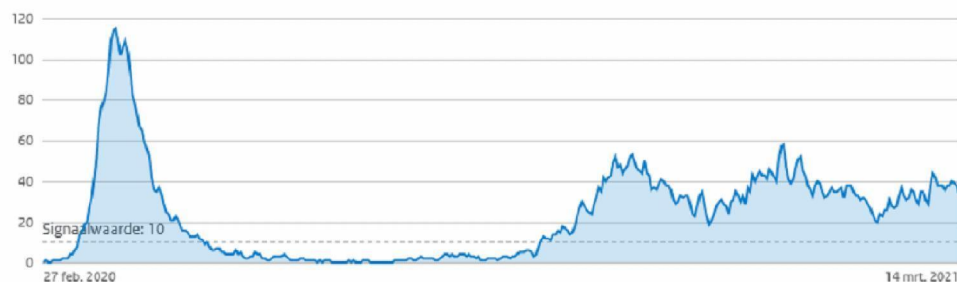
ICU admissions and occupancy

Intensive care-opnames door de tijd heen

Toon alles

Laatste 5 weken

Laatste week



Bron: Stichting NICE

Bezetting IC-bedden door de tijd heen

Toon alles

Laatste 5 weken

Laatste week

Deze grafiek toont het verloop van het aantal IC-bedden dat is bezet door patiënten met COVID-19. De gegevens vóór 1 juni zijn mogelijk minder betrouwbaar i.v.m. het opzetten van een registratie door het LCPS.



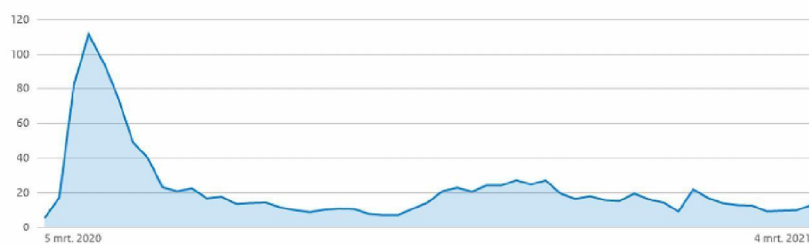
— Bezetting IC-bedden ■ Cijfers zijn minder nauwkeurig

Number of patients with COVID-like symptoms visiting GPs, per 100000 residents (source: Nivel)

Aantal patiënten met COVID-19-achtige klachten door de tijd heen (per 100.000 inwoners)

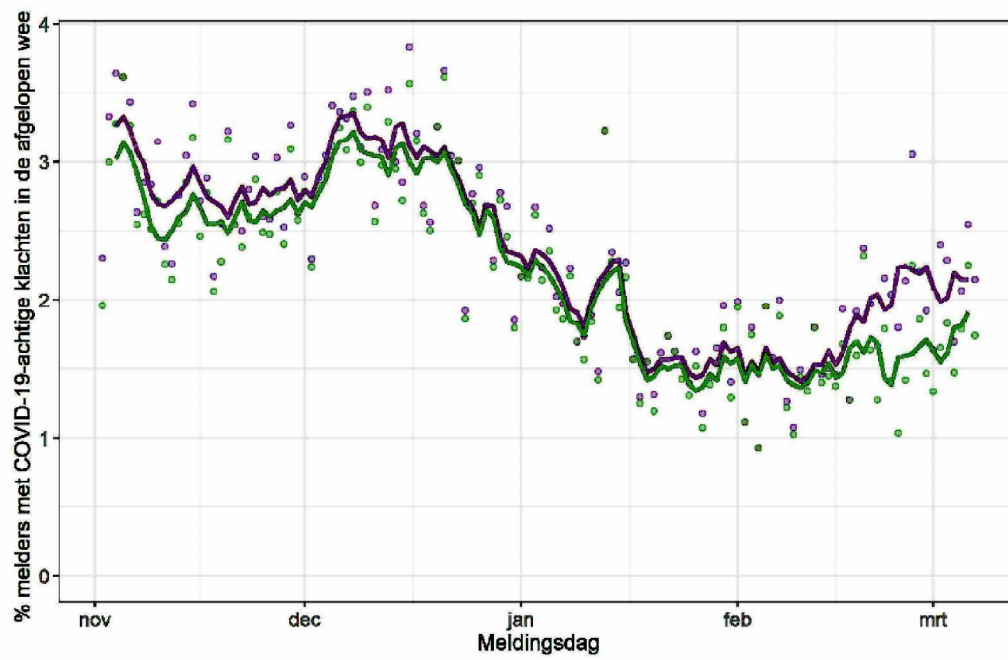
Toon alles

Laatste 5 weken



Bron: Nivel

Notifications with COVID-like symptoms (source: infectieradar). Purple: everyone; green: everyone excluding hay fever)



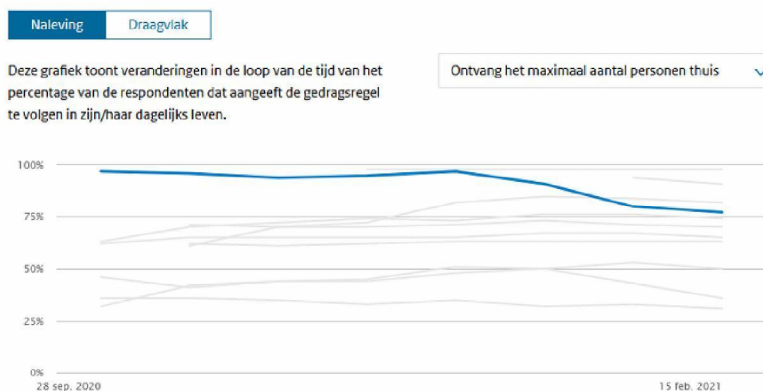
Adherence to COVID measures (and change since last survey) Source: coronadashboard

Gedragsregels

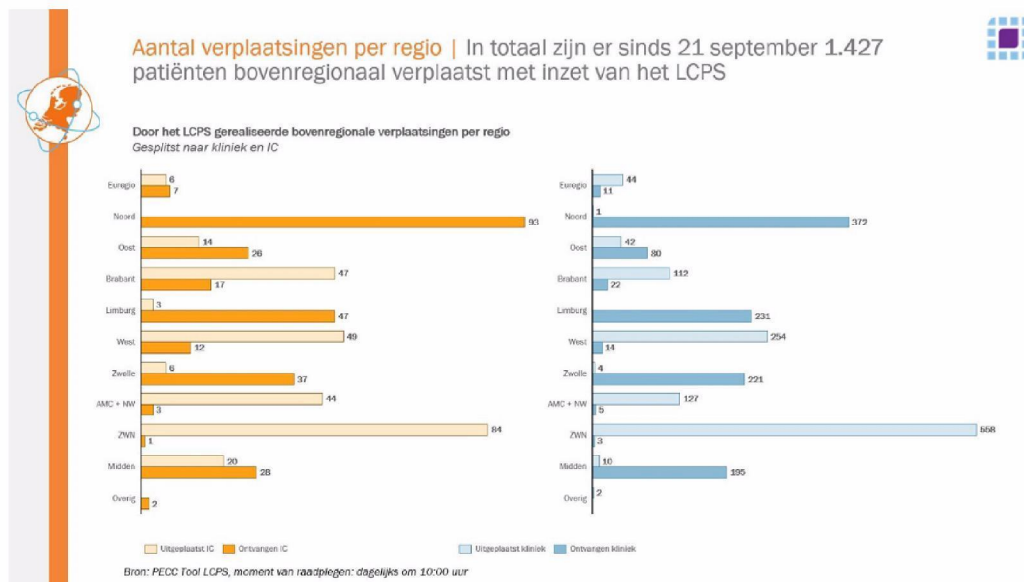
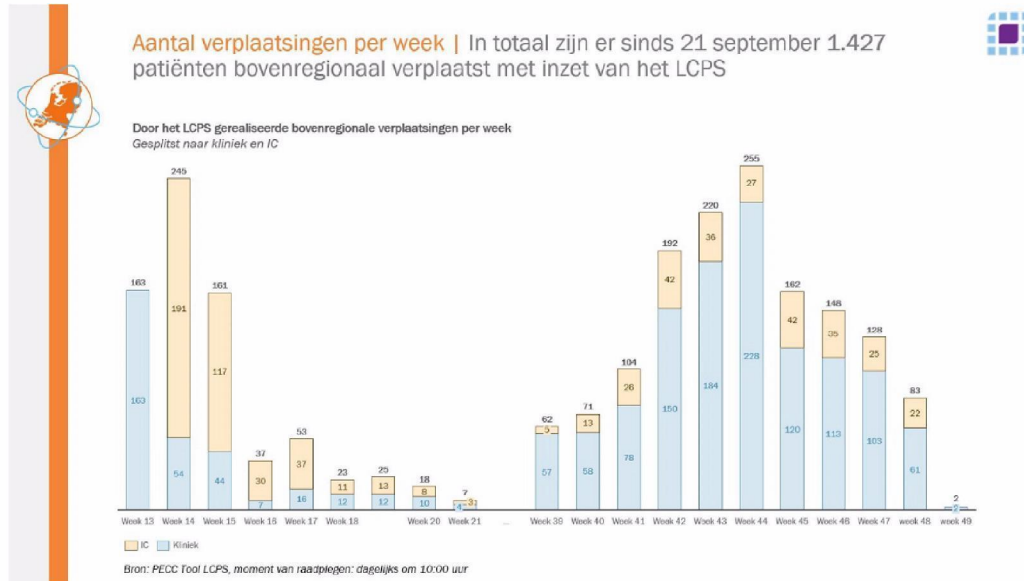
Naleving		Draagvlak	
Percentage		Gedragsregels	Vershil met vorige meting*
98%		Draag een mondkapje in het OV	◦ gelijk
91%		Avondklok	+ lager
82%		Draag een mondkapje in publieke binnenruimtes	+ lager
77%		Ontvang het maximaal aantal personen thuis	+ lager
74%		Vermijd drukke plekken	+ lager
70%		Werk volledig thuis als dat kan	◦ gelijk
65%		Houd 1,5 meter afstand	+ lager
63%		Hoest en nies in je elleboog	◦ gelijk
50%		Blijf thuis bij klachten	◦ gelijk
36%		Laat je testen bij klachten	+ lager
31%		Was vaak je handen	+ lager

Deze tabel toont het percentage van de deelnemers aan het onderzoek dat aangeeft de gedragsregels te volgen in zijn/haar dagelijks leven.

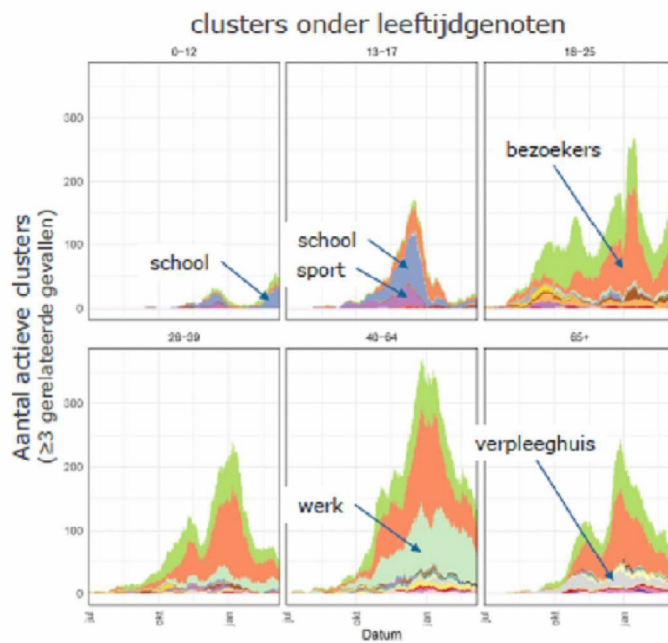
Adherence over time, drop down menu allows selecting of various countermeasures (source: coronadashboard)



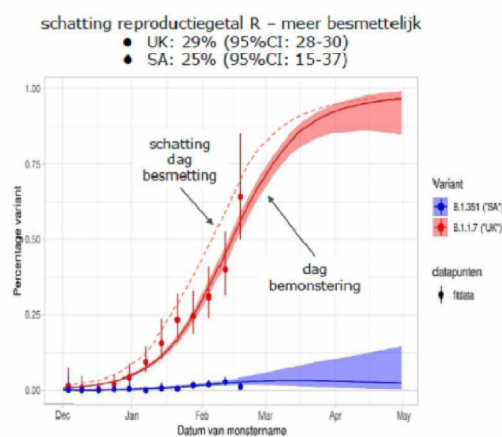
Number of patients moved each week (Clinical and ICU) <https://lcps.nu/verplaatsingen-in-beeld/>



Clusters of cases over time, stratified by age and source (source: weekly cabinet report)



Genetic surveillance of covid variants and surveillance of variants in sewage water (source: weekly cabinet report)

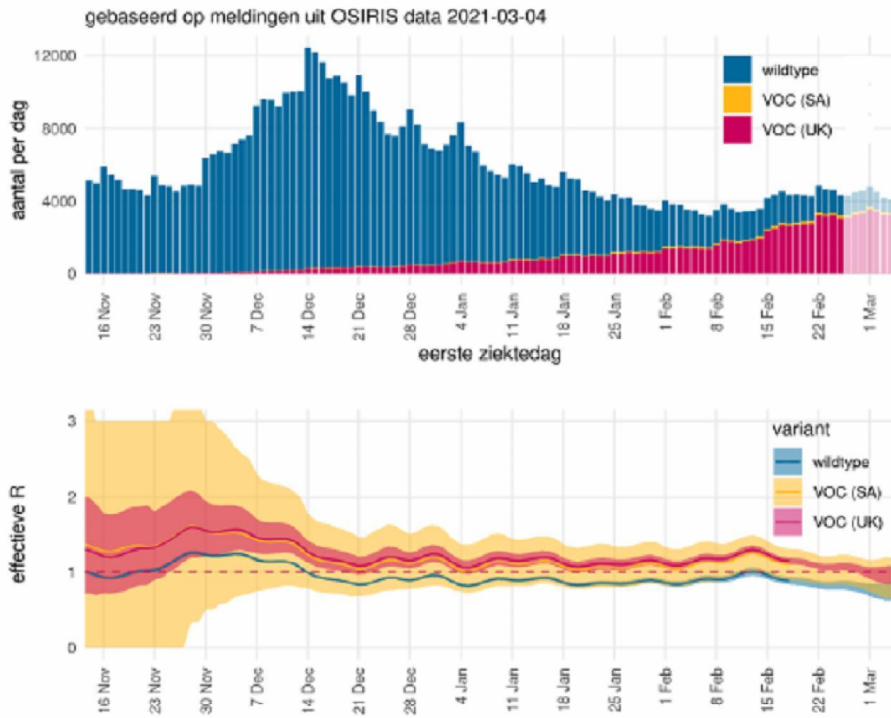


Coronavirusdeeltjes in rioolwater

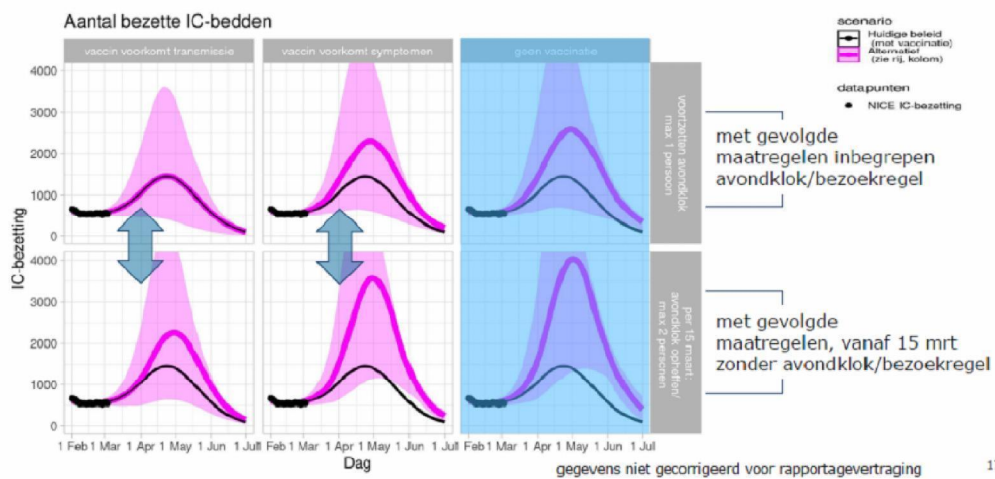
- 315 meetlocaties
- één of meerdere metingen per week
- UK-variant door geheel Nederland verspreid



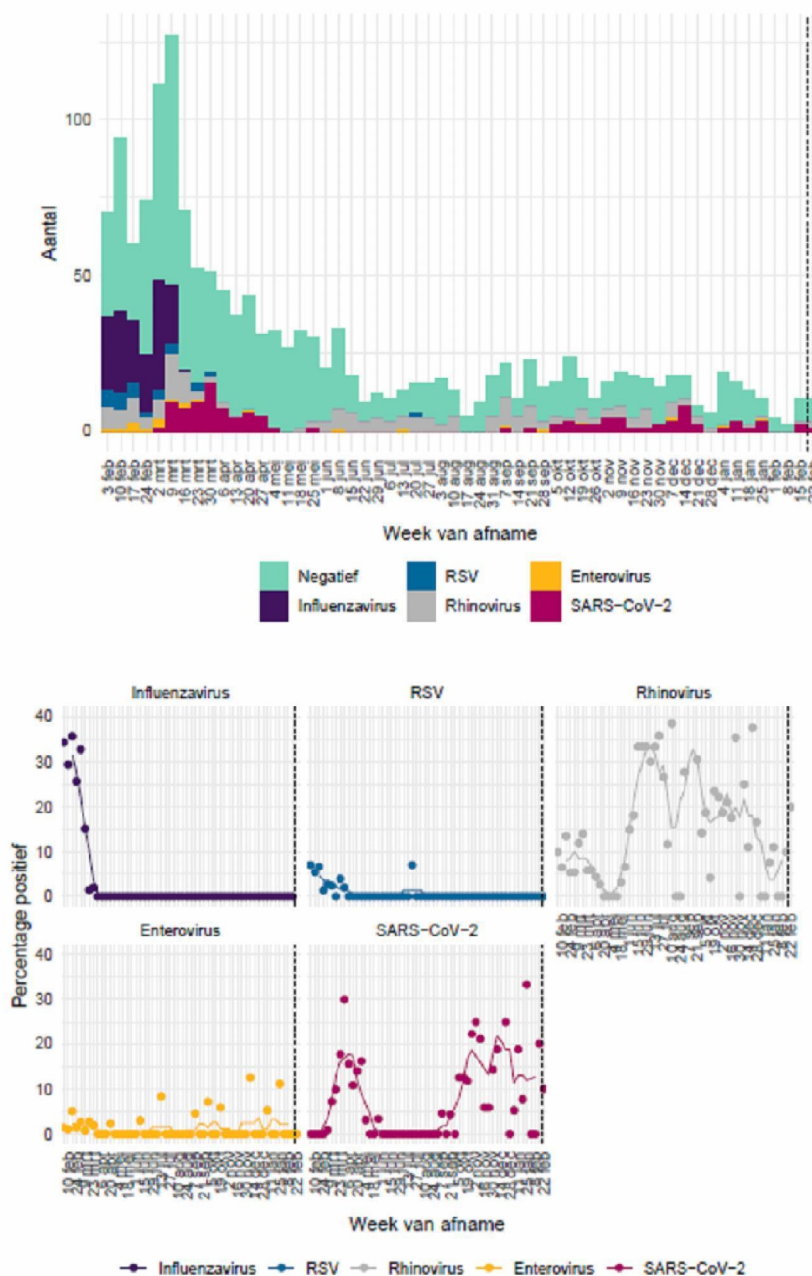
Notifications of COVID variants and estimated effective R of COVID variants (source: weekly cabinet reports)



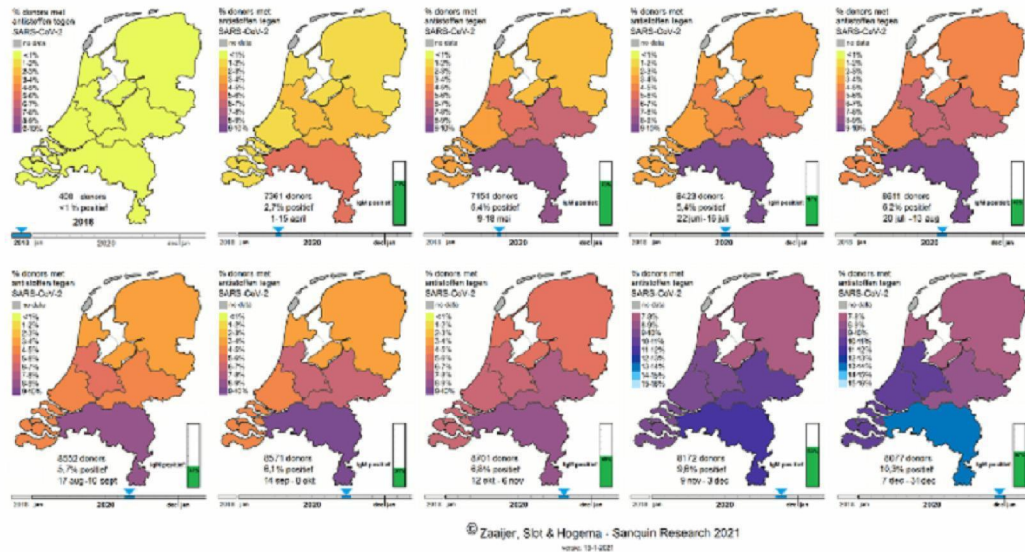
Modeling the effect of reduction of measures (source: weekly cabinet reports)



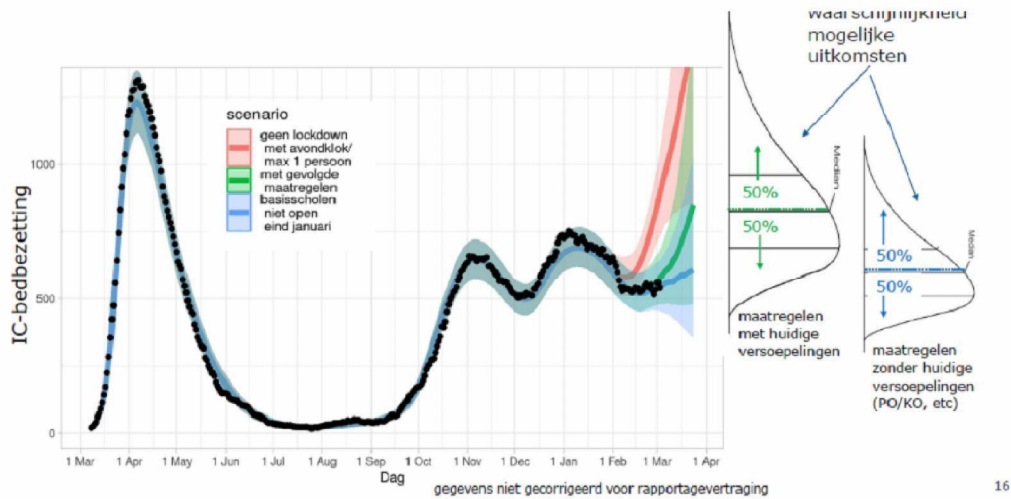
Test results for patients with flu-like symptoms in GP sentinel surveillance (source: RIVM weekly epidemiological report / NIVEL)



Percentage of donors per region with SARS-CoV-2 antibodies present (source: Sanquin, national blood bank)



Modeled ICU capacity over time, and projected with different scenarios (source: weekly cabinet report)



Clusterbuster – in house tool to visualize data on clusters from municipal health services

