



Rijksinstituut voor Volksgezondheid
en Milieu
Ministerie van Volksgezondheid,
Welzijn en Sport

COVID-19-vaccinatie in Nederland

Rijksinstituut voor Volksgezondheid en Milieu - RIVM
19 maart 2021, 10:00

Toelichting monitoring deelname COVID-19-vaccinatie in Nederland

De COVID-19-vaccinatiecampagne in Nederland is gestart op 6 januari 2021. De meest recente vaccinatiestrategie is [hier](#) te vinden. De daadwerkelijke planning van vaccinatie is afhankelijk van o.a. goedkeuring, werking, levering en distributie van de vaccins en van de vaccinatiebereidheid.

In dit document rapporteren wij wekelijks over het aantal toegediende vaccins en het aantal gevaccineerde personen in Nederland. Deze rapportage is gebaseerd op gegevens uit CIMS, het landelijke vaccinatieregister van het RIVM. Wanneer een persoon wordt gevaccineerd, wordt deze vaccinatie geregistreerd in het informatiesysteem van de uitvoerder (bijvoorbeeld een huisarts informatie systeem, of het GGD informatiesysteem CoronIT). Daarnaast wordt aan de gevaccineerde persoon toestemming gevraagd voor registratie in CIMS. Niet iedereen geeft deze toestemming. Daarom is CIMS geen volledige registratie van alle toegediende vaccins en gevaccineerde personen in Nederland.

De huidige rapportage is gebaseerd op data over toegediende vaccins en gevaccineerde personen t/m 18 maart 2021, die zijn geregistreerd in CIMS.

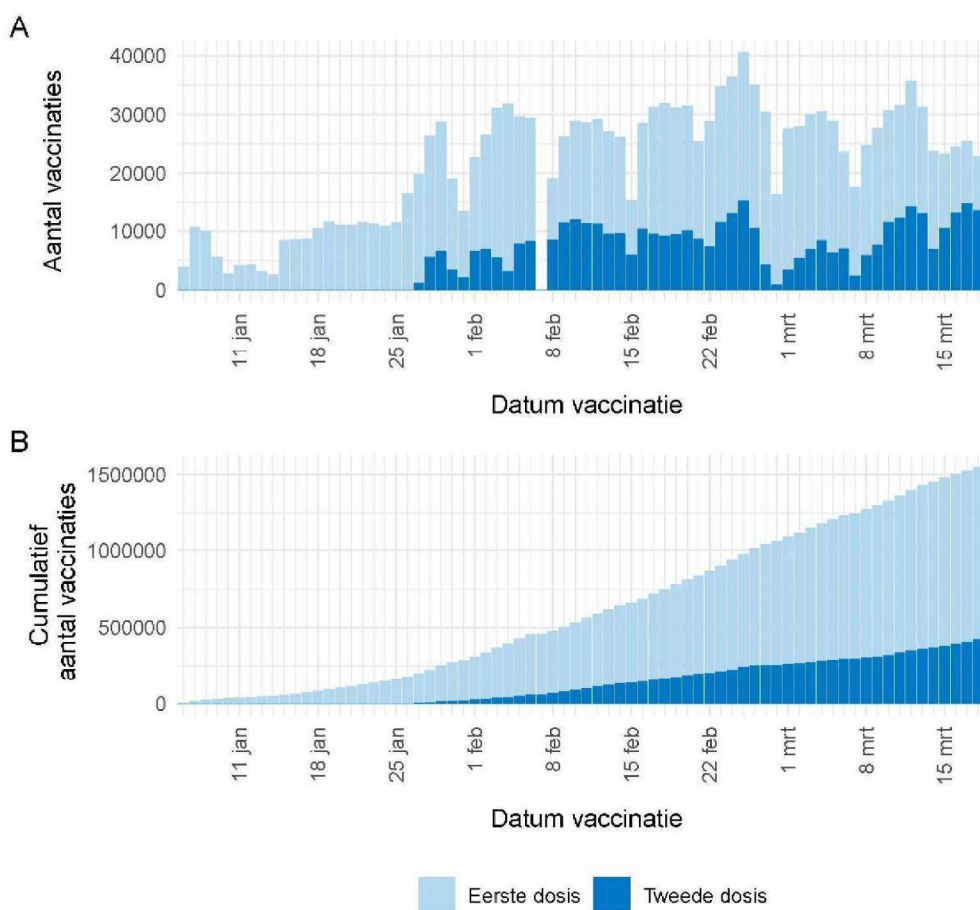
Inhoudsopgave

	Pagina
1 Aantal toegediende vaccins sinds de start van vaccinatie	3
2 Aantal toegediende vaccinaties per vaccin	4
3 Aantal toegediende vaccinaties per uitvoerder	5
4 Aantal personen waarbij vaccinatie gestart is of die volledig gevaccineerd zijn	6
5 Aantal personen en percentage van aantal inwoners van 18 jaar en ouder waarbij vaccinatie gestart is of die volledig gevaccineerd zijn, per GGD-regio en gemeente	7
6 Aantal personen en percentage van aantal inwoners van 18 jaar en ouder waarbij vaccinatie gestart is of die volledig gevaccineerd zijn per leeftijdsgroep en naar geslacht	10
6.1 Totaal aantal personen, inclusief percentage, waarbij vaccinatie gestart is of die volledig gevaccineerd zijn, naar geslacht	10
6.2 Totaal aantal personen, inclusief percentage, waarbij vaccinatie gestart is of die volledig gevaccineerd zijn, per leeftijdsgroep	11

1 Aantal toegediende vaccins sinds de start van vaccinatie

Tabel 1: Aantal toegediende eerste en tweede doses COVID-19 vaccin, vanaf 6 januari 2021 tot en met 18 maart 2021.

	Aantal
Totaal	1548900
Eerste dosis	1128346
Tweede dosis	420554

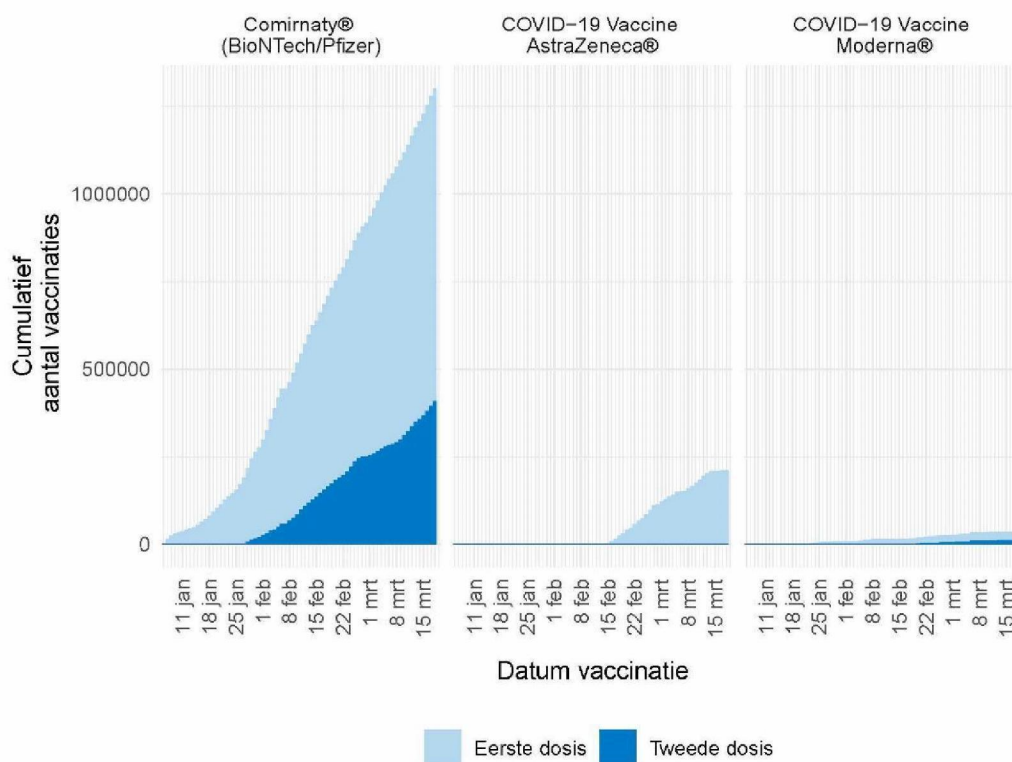


Figuur 1: Aantal toegediende eerste en tweede doses COVID-19 vaccin, vanaf 6 januari 2021 tot en met 18 maart 2021. (A) Aantal toegediende eerste en tweede dosis COVID-19 vaccin per dag naar vaccinatiedatum. (B) Aantal toegediende eerste en tweede dosis COVID-19 vaccin cumulatief naar vaccinatiedatum.

2 Aantal toegediende vaccinaties per vaccin

Tabel 2: Aantal toegediende eerste en tweede doses COVID-19 vaccin, vanaf 6 januari 2021 tot en met 18 maart 2021, per vaccin.

	Eerste dosis	Tweede dosis
Comirnaty® (BioNTech/Pfizer)	892050	409429
COVID-19 Vaccine AstraZeneca®	211555	0
COVID-19 Vaccine Moderna®	24741	11125

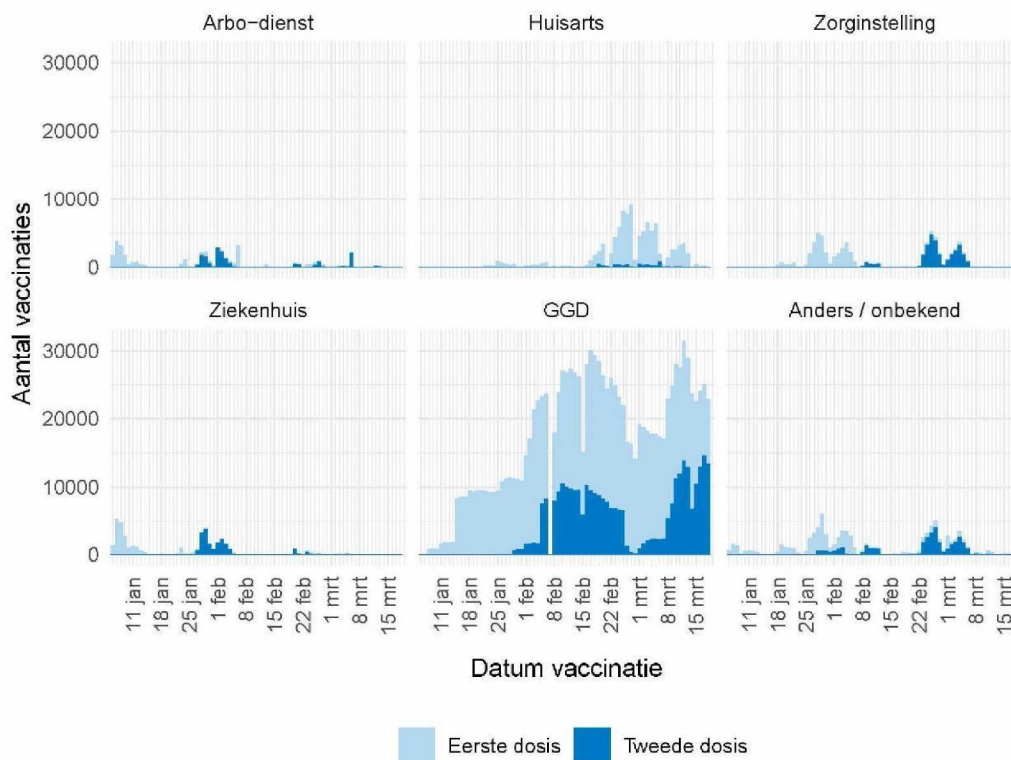


Figuur 2: Aantal toegediende eerste en tweede doses COVID-19 vaccin, vanaf 6 januari 2021 tot en met 18 maart 2021, per vaccin.

3 Aantal toegediende vaccinaties per uitvoerder

Tabel 3: Aantal toegediende eerste en tweede doses COVID-19 vaccin, vanaf 6 januari 2021 tot en met 18 maart 2021, per categorie uitvoerder.

	Eerste dosis		Tweede dosis	
	Aantal	%	Aantal	%
Totaal	1128338		420554	
Arbo-dienst	23980	2.1	17058	4.1
Huisarts	95354	8.5	5823	1.4
Zorginstelling	37931	3.4	30070	7.2
Ziekenhuis	23342	2.1	18536	4.4
GGD	893480	79.2	315852	75.1
Anders / onbekend	54251	4.8	33215	7.9



Figuur 3: Aantal toegediende eerste en tweede doses COVID-19 vaccin, vanaf 6 januari 2021 tot en met 18 maart 2021, per categorie uitvoerder.

4 AANTAL PERSONEN WAARBIJ VACCINATIE GESTART IS OF DIE VOLLEDIG GEVACCINEERD ZIJN

4 Aantal personen waarbij vaccinatie gestart is of die volledig gevaccineerd zijn

Tabel 4: Aantal personen waarbij vaccinatie gestart is of die volledig gevaccineerd zijn, vanaf 6 januari 2021 tot en met 18 maart 2021.

	Aantal
Totaal	1128346
Vaccinatie gestart ¹	707792
Volledig gevaccineerd ²	420554

¹ Personen hebben één van de twee benodigde vaccin doses ontvangen.

² Personen hebben het benodigde aantal doses ontvangen volgens het geldende vaccinatieschema.

5 AANTAL PERSONEN EN PERCENTAGE VAN AANTAL INWONERS VAN 18 JAAR EN OUDER
WAARBIJ VACCINATIE GESTART IS OF DIE VOLLEDIG GEVACCINEERD ZIJN, PER GGD-REGIO
EN GEMEENTE

5 Aantal personen en percentage van aantal inwoners van 18 jaar en ouder waarbij vaccinatie gestart is of die volledig gevaccineerd zijn, per GGD-regio en gemeente

Tabel 5: Totaal aantal personen en percentage¹ van het totaal aantal inwoners geboren vóór 2003, waarbij vaccinatie gestart is of die volledig gevaccineerd zijn, vanaf 6 januari 2021 tot en met 18 maart 2021, weergegeven per GGD-regio.

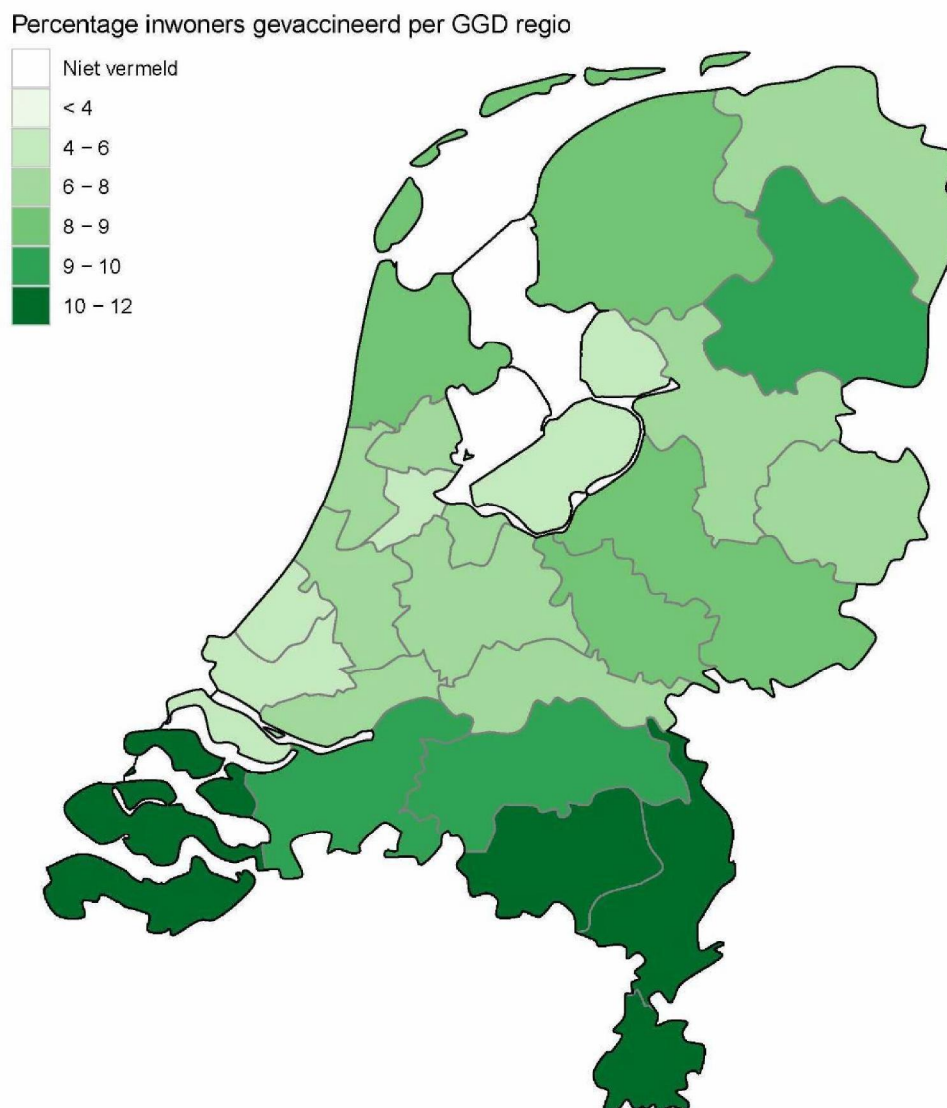
GGD	Vaccinatie gestart ²		Volledig gevaccineerd ³	
	Aantal	%	Aantal	%
Nederland	707792	5.0	420554	2.9
GGD Groningen	22352	4.5	15062	3.1
GGD Drenthe	26171	6.4	12845	3.2
GGD IJsselland	18674	4.4	14853	3.5
GGD Regio Twente	24685	4.8	16443	3.2
GGD Noord- en Oost-Gelderland	34346	5.1	25041	3.7
Veiligheids- en Gezondheidsregio Gelderland-Midden	28887	5.1	16995	3.0
GGD Gelderland-Zuid	21873	4.7	14467	3.1
GGD Flevoland	9174	2.8	7052	2.1
GGD Regio Utrecht	42494	3.9	33010	3.0
GGD Hollands-Noorden	28694	5.3	15675	2.9
GGD Kennemerland	18804	4.2	14156	3.2
GGD Amsterdam	22477	2.5	16769	1.9
GGD Gooi en Vechtstreek	10409	5.0	5086	2.5
GGD Hollands-Midden	29277	4.4	21263	3.2
GGD Rotterdam-Rijnmond	40968	3.8	22414	2.1
Dienst Gezondheid & Jeugd ZHZ	17097	4.6	9365	2.5
GGD Zeeland	25855	8.2	11932	3.8
GGD West-Brabant	39377	6.7	16820	2.9
GGD Hart voor Brabant	56272	6.3	29618	3.3
GGD Brabant-Zuidoost	46712	7.2	20359	3.1
GGD Limburg-Noord	35019	8.0	15311	3.5
GGD Zuid-Limburg	38469	7.5	16358	3.2
GGD Haaglanden	31196	3.4	21694	2.4
GGD Fryslân	27545	5.2	18550	3.5
GGD Zaanstreek/Waterland	10409	3.8	8580	3.1

¹ Percentage gevaccineerden is berekend als gedeelte van de Nederlandse bevolking die is gevaccineerd ten opzichte van alle inwoners geboren voor 2003.

² Personen hebben één van de twee benodigde vaccin doses ontvangen.

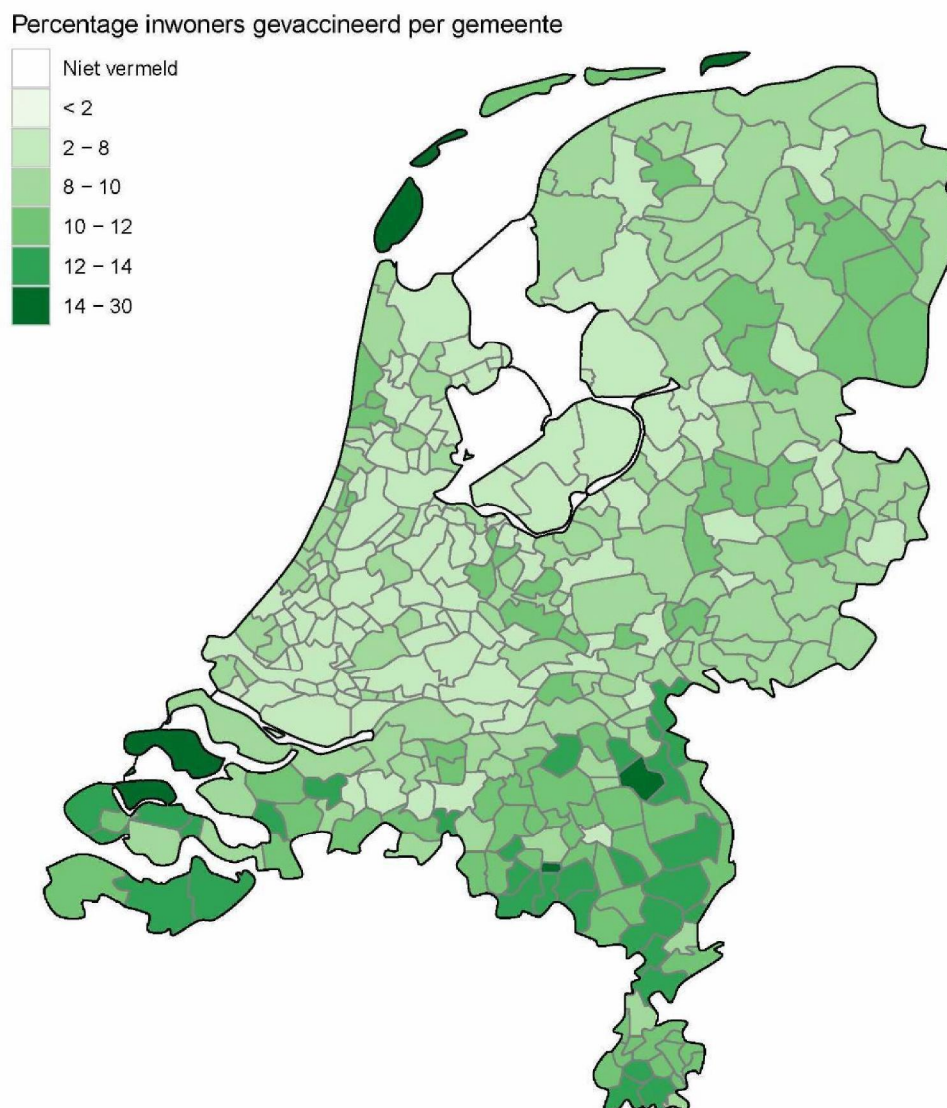
³ Personen hebben het benodigde aantal doses ontvangen volgens het geldende vaccinatieschema.

5 AANTAL PERSONEN EN PERCENTAGE VAN AANTAL INWONERS VAN 18 JAAR EN OUDER
WAARBIJ VACCINATIE GESTART IS OF DIE VOLLEDIG GEVACCINEERD ZIJN, PER GGD-REGIO
EN GEMEENTE



Figuur 4: Percentage van het aantal inwoners geboren voor 2003 dat ten minste één vaccinatiedosis heeft ontvangen, vanaf 6 januari 2021 tot en met 18 maart 2021, weergegeven per GGD-regio.

5 AANTAL PERSONEN EN PERCENTAGE VAN AANTAL INWONERS VAN 18 JAAR EN OUDER
WAARBIJ VACCINATIE GESTART IS OF DIE VOLLEDIG GEVACCINEERD ZIJN, PER GGD-REGIO
EN GEMEENTE



Figuur 5: Percentage van het aantal inwoners geboren voor 2003 dat ten minste één vaccinatiedosis heeft ontvangen, vanaf 6 januari 2021 tot en met 18 maart 2021, weergegeven per gemeente.

6 AANTAL PERSONEN EN PERCENTAGE VAN AANTAL INWONERS VAN 18 JAAR EN OUDER
WAARBIJ VACCINATIE GESTART IS OF DIE VOLLEDIG GEVACCINEERD ZIJN PER
LEEFTIJDGROEP EN NAAR GESLACHT

6 Aantal personen en percentage van aantal inwoners van 18 jaar en ouder waarbij vaccinatie gestart is of die volledig gevaccineerd zijn per leeftijdsgroep en naar geslacht

6.1 Totaal aantal personen, inclusief percentage, waarbij vaccinatie gestart is of die volledig gevaccineerd zijn, naar geslacht

Tabel 6: Totaal aantal personen en percentage¹ van het totaal aantal personen in Nederland, geboren na 2003, waarbij vaccinatie gestart is of die volledig gevaccineerd zijn, vanaf 6 januari 2021 tot en met 18 maart 2021, naar geslacht.

Groep	Vaccinatie gestart ²		Volledig gevaccineerd ³	
	Aantal	%	Aantal	%
Totaal	707792		420554	
Man	266254	3.8	106530	3.8
Vrouw	441527	6.1	314008	6.1
Niet vermeld	11		16	

¹ Het percentage gevaccineerden is berekend als gedeelte van de Nederlandse bevolking dat is gevaccineerd ten opzichte van de bevolking die in aanmerking komt voor vaccinatie: alle inwoners geboren na 2003, naar geslacht.

² Personen hebben één van de twee benodigde vaccin doses ontvangen.

³ Personen hebben het benodigde aantal doses ontvangen volgens het geldende vaccinatieschema.

6 AANTAL PERSONEN EN PERCENTAGE VAN AANTAL INWONERS VAN 18 JAAR EN OUDER
WAARBIJ VACCINATIE GESTART IS OF DIE VOLLEDIG GEVACCINEERD ZIJN PER
LEEFTIJDGROEP EN NAAR GESLACHT

6.2 Totaal aantal personen, inclusief percentage, waarbij vaccinatie gestart is of die volledig gevaccineerd zijn, per leeftijdsgroep

Tabel 7: Totaal aantal personen en percentage¹ van het totaal aantal personen geboren voor 2003, waarbij vaccinatie gestart is of die volledig gevaccineerd zijn, vanaf 6 januari 2021 tot en met 18 maart 2021, per leeftijdsgroep.

Geboortejaar	Leeftijdsgroep ^{4,5}	Vaccinatie gestart ²		Volledig gevaccineerd ³	
		Aantal	%	Aantal	%
	Totaal	707792		420554	
2001 - 2003	<20	5339	0.8	7398	0.8
1996 - 2000	20-24	15041	1.4	17956	1.4
1991 - 1995	25-29	14638	1.3	18544	1.3
1986 - 1990	30-34	14952	1.3	18385	1.3
1981 - 1985	35-39	15615	1.5	18539	1.5
1976 - 1980	40-44	17166	1.7	21015	1.7
1971 - 1975	45-49	20293	1.8	27337	1.8
1966 - 1970	50-54	26230	2.0	37009	2.0
1961 - 1965	55-59	29115	2.3	42371	2.3
1956 - 1960	60-64	87619	7.7	33057	7.7
1951 - 1955	65-69	6526	0.7	9225	0.7
1946 - 1950	70-74	3542	0.4	5101	0.4
1941 - 1945	75-79	67406	10.5	6458	10.5
1936 - 1940	80-84	270522	61.0	31176	61.0
1931 - 1935	85-89	90142	35.9	79053	35.9
1926 - 1930	90-94	19518	19.5	40106	19.5
< 1925	95+	4082	16.6	7813	16.6
	Niet vermeld	46	0.0	11	0.0

¹ Percentage gevaccineerden is berekend als gedeelte van de Nederlandse bevolking die is gevaccineerd ten opzichte van alle inwoners geboren voor 2003.

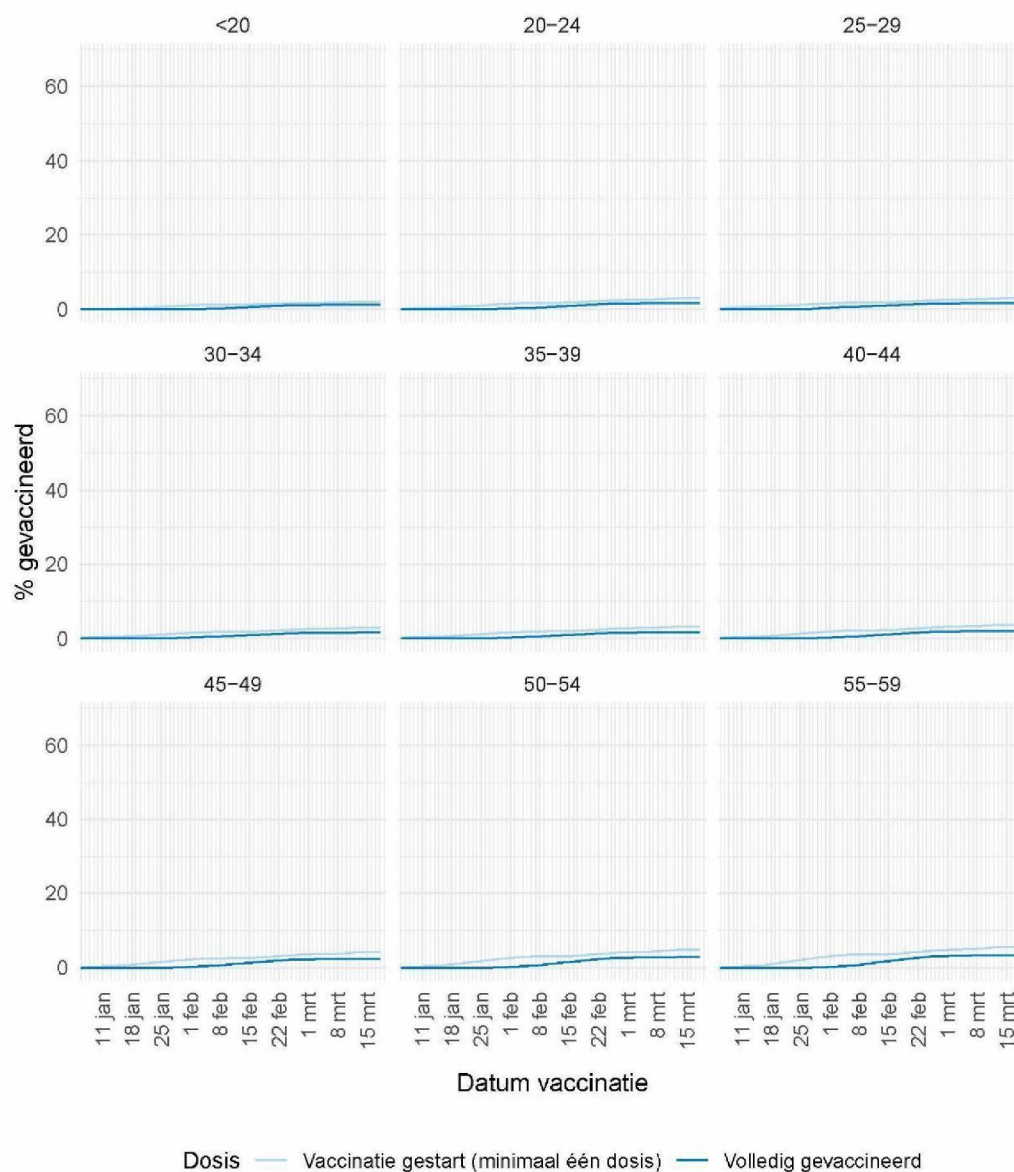
² Personen hebben één van de twee benodigde vaccin doses ontvangen.

³ Personen hebben het benodigde aantal doses ontvangen volgens het geldende vaccinatieschema.

⁴ Voor 57 meldingen is aangegeven dat deze individuen een leeftijd onder de 17 hadden.

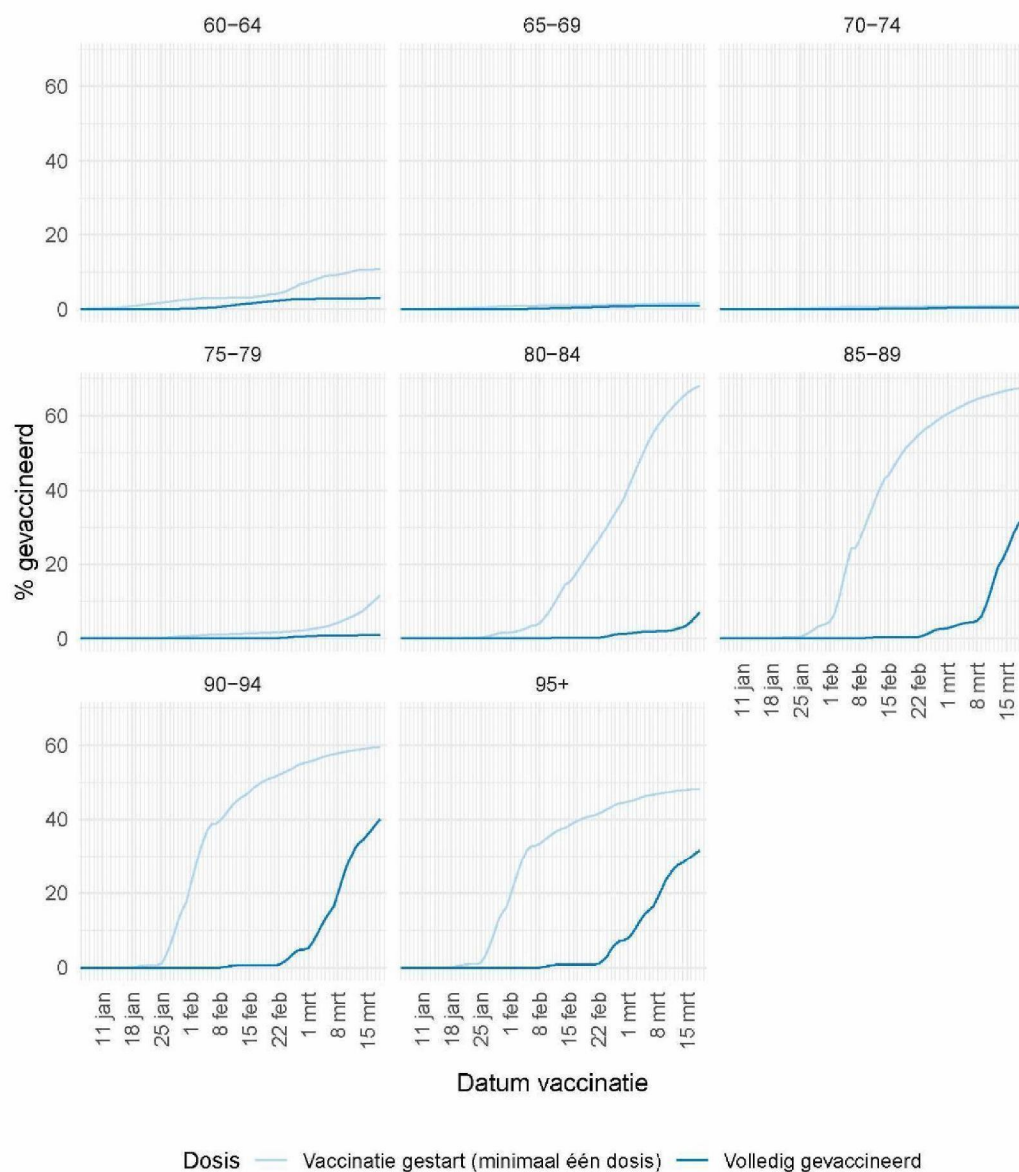
⁵ Leeftijd is geschat op basis van geboortejaar, waarbij is aangenomen dat iedereen jarig is op 1 juli. Voor 680 meldingen is aangegeven dat ze een geboortejaar in 2003 of later hadden.

6 AANTAL PERSONEN EN PERCENTAGE VAN AANTAL INWONERS VAN 18 JAAR EN OUDER
WAARBIJ VACCINATIE GESTART IS OF DIE VOLLEDIG GEVACCINEERD ZIJN PER
LEEFTIJDGROEP EN NAAR GESLACHT



Figuur 6: Percentage personen naar leeftijd waarbij vaccinatie gestart is of dat volledig is gevaccineerd (Deel 1).

6 AANTAL PERSONEN EN PERCENTAGE VAN AANTAL INWONERS VAN 18 JAAR EN OUDER
WAARBIJ VACCINATIE GESTART IS OF DIE VOLLEDIG GEVACCINEERD ZIJN PER
LEEFTIJDGROEP EN NAAR GESLACHT



Figuur 7: Percentage personen naar leeftijd waarbij vaccinatie gestart is of dat volledig is gevaccineerd (Deel 2).