

HERINFECTIES ?

Documenthouder:



Melding herhaald positieve test

Binnengekomen pos lab uitslagen

- Meldingen pos test
 - Coron IT
 - Controle systeem ingericht zodat ze opgepikt worden (Madeline)
 - Admin/ zorgmail
 - 2^e keer pos?
- Indien vorige test > 8 weken geleden:
 - Nieuwe melding aanmaken
- Indien < 8 weken geleden
 - Actie aanmaken check labuitslag; Komt bij team check lab uitslag
- 0-4 weken na eerste ziektedag
 - info in event eerste melding.
- 4-8 weken na eerste ziektedag
 - Beoordeling: stroomschema
 - tweede positieve COVID 19 test
 - Verdenkingen herinfectie naar arts BCO

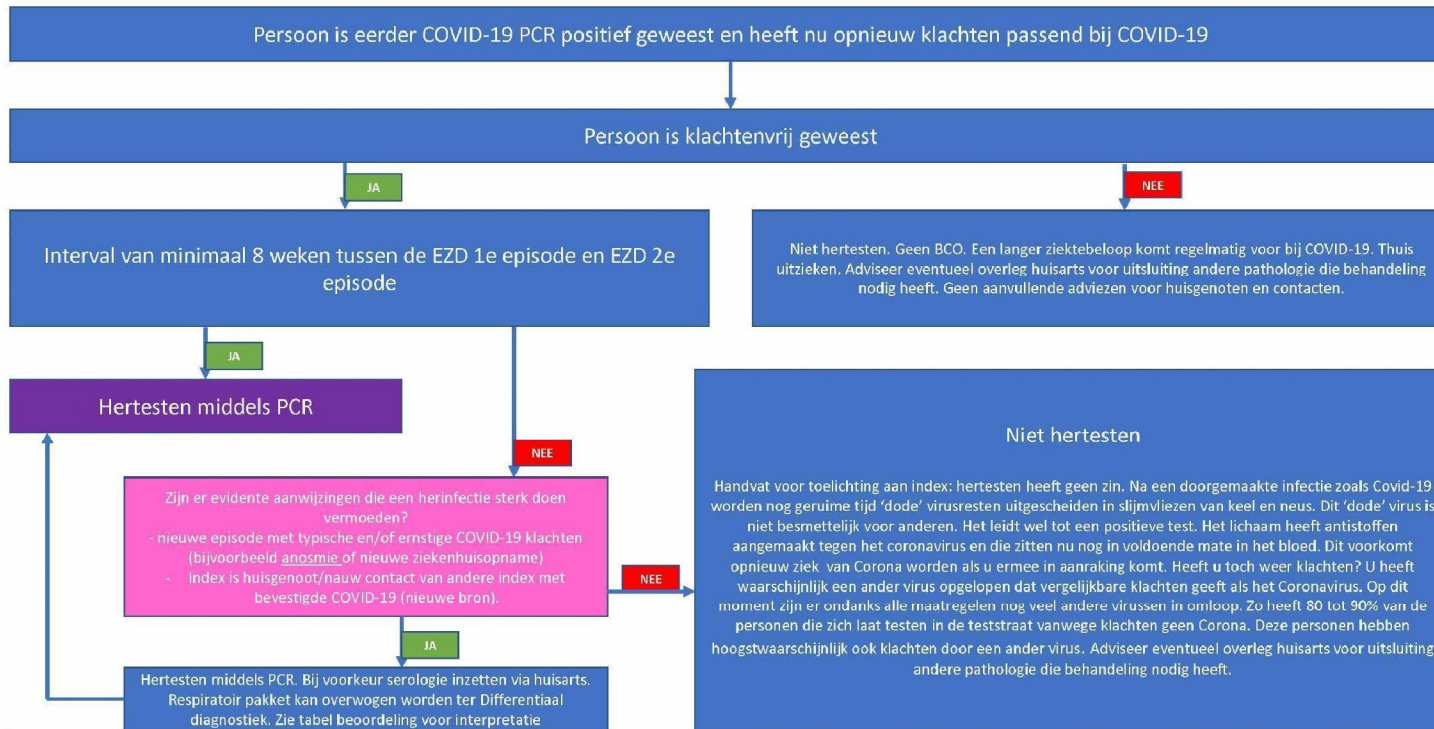
MIL (medische informatie lijn): telefoontjes over 2^e pos test

- Beoordeling: stroomschema
 - Tweede positieve COVID 19 test

MIL : telefoontjes over noodzaak testen?

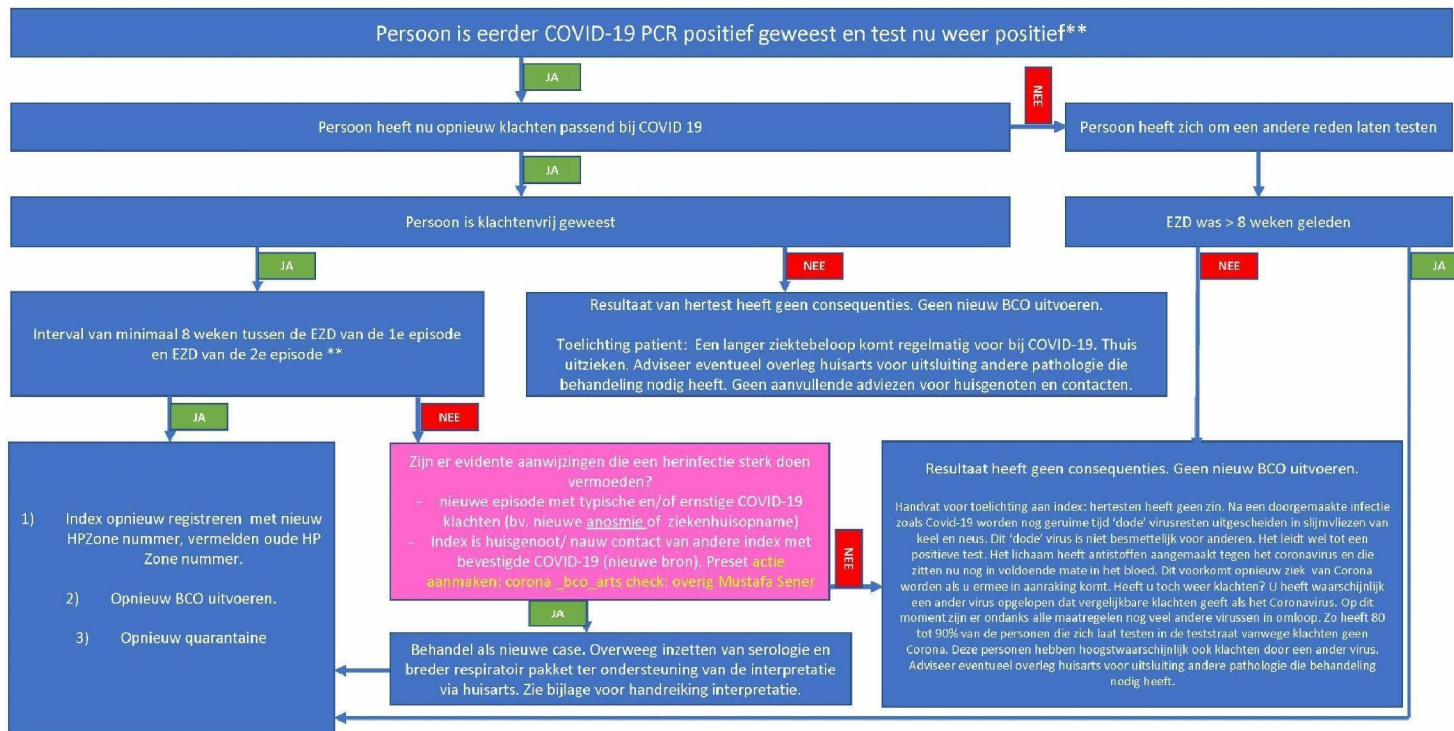
- Zie stroomschema
 - Mogelijk tweede episode van covid-19: hertesten?

Mogelijk tweede episode van covid-19: hertesten? *



* dit schema geldt niet voor personen ouder dan 70, en immunogecompromitteerden, voor verpleeg- of verzorgingshuisbewoners en andere kwetsbare personen die langdurige (thuis)zorg ontvangen. Hiervoor geldt beleid van de instelling of moet beleid worden gemaakt. Dit schema geldt ook voor indexen met een mogelijke herinfectie: index met een bevestigde SARS-CoV-2 infectie, die in de eerste klinische episode niet getest kon worden en geen bewezen infectie had, maar die nauw contact was (categorie 1 of 2) van een index met een bevestigde SARS-CoV-2 infectie. Bron voor dit schema: (Lab)inf@ct: COVID-19 (nieuw coronavirusinfectie) (73) 29 oktober 2020. Afkortingen: EZD, eerste ziekteged.

Tweede positieve COVID-19 PCR Test *



*dit schema geldt niet voor personen ouder dan 70, en immunogecompromitteerden, voor verpleeg- of verzorgingshuisbewoners en andere kwetsbare personen die langdurige (thuis)zorg ontvangen. Hiervoor geldt beleid van de instelling of moet beleid worden gemaakt. Dit schema geldt ook voor indexen met een mogelijke herinfectie: index met een bevestigde SARS-CoV-2-infectie, die in de eerste klinische episode niet getest kon worden en geen bewezen infectie had, maar die nauw contact was (categorie 1 of 2) van een index met een bevestigde SARS-CoV-2-infectie. Bron voor dit schema: (Lab)inf@ct: COVID-19 (nieuw coronavirusinfectie) (73) 29 oktober 2020. ** bij eerste episode asymptomatisch testdatum tellen

Beoordeling combinatie testen bij hertest binnen 4-8 weken na de EZD 1^e episode

PCR	Antistof	Interpretatie Herinfectie ? %	Besmettelijk heid	Nieuwe osiris Melding aanmaken *	BCO	Case in lijst voor evt nader onderzoek
Pos	Hoog positief**	Ja	Verwaarloosbaar	nee	Nee	Ja
Pos	Negatief	Ja	Ja	nee	Ja	Ja
Neg	Positief	Nee	Nee	Nee	Nee	
Neg	Negatief	Nee	Nee	Nee	Nee	

*de mogelijke herinfecties volgens tabel beoordeling combinatie testen zijn NIET meldingsplichtig (LCI 6 nov Sabine Feenstra)

** stijging AS door herinfectie. Bij twijfel overleg lab

Osiris Meldingscriteria herhaal infectie *

- *De definitie van een “bewezen” herinfectie:*
Patiënt met een bevestigde SARS-CoV-2-infectie, met een klachtenvrije periode van 8 weken of langer (voor immuuncompetente personen), na een eerdere bevestigde SARS-CoV-2-infectie.
- *Definitie mogelijke herinfectie:*
Patiënt met een bevestigde SARS-CoV-2-infectie, met een klachtenvrije periode van 8 weken of langer (voor immuuncompetente personen), die in de eerste klinische episode geen bewezen infectie had, maar die nauw contact was (categorie 1 of 2) van een index met een bevestigde SARS-CoV-2-infectie.
- In versie 6 van de Osirisvragenlijst (28 oktober 2020) is de vraag opgenomen of sprake is van een “bewezen” of mogelijke herinfectie.

* Toevoeging: de mogelijke herinfecties volgens tabel beoordeling combinatie testen (<8 weken) zijn NIET meldingsplichtig (LCI 6 nov Sabine Feenstra)