

To: 5.1.2e 5.1.2e 5.1.2e | 5.1.2e @minvws.nl
Cc: 5.1.5 @minvws.nl
From: 5.1.2e, 5.1.2e (5.1.2e)
Sent: Thur 3/25/2021 3:02:48 PM
Subject: RE: Uitnodiging Webinar 'Rioolwatersurveillance als Spiegel voor de Volksgezondheid' 6 april 2021 13.00 – 15.00
Received: Thur 3/25/2021 3:02:48 PM

Ho 5.1.2e
 Ik ben aangemeld.
 Groet,
 5.1.2e

Van: 5.1.2e 5.1.2e 5.1.2e | 5.1.2e @minvws.nl
Verzonden: donderdag 25 maart 2021 12:06
Aan: 5.1.2e, 5.1.2e (5.1.2e) | 5.1.2e @minvws.nl
CC: 5.1.5 | 5.1.5 @minvws.nl
Onderwerp: FW: Uitnodiging Webinar 'Rioolwatersurveillance als Spiegel voor de Volksgezondheid' 6 april 2021 13.00 – 15.00

Ho 5.1.2e
 Afgelopen dinsdag heb je onderstaande mail ontvangen van 5.1.5 @rivm.nl met de uitnodiging voor het webinar. Mocht dat niet zo zijn dan graag een seintje.

Wil je je aanmelden via de button 'aanmelden' onderin de mail? Dan kom je bij het inschrijfformulier, waar ook 3 subgroepen vermeld staan. Als je je al ingeschreven hebt dan prima!
 Anders nog een suggestie: voor jou is **subgroep A** over pathogenen waarschijnlijk het meest interessant gezien de thema's bij CI. Na inschrijving ontvang je een videobel-link van het RIVM.

Als ik je moet inschrijven laat maar weten! 😊

Groet,
 5.1.2e

Van: 5.1.5 | 5.1.5 @rivm.nl
Verzonden: dinsdag 23 maart 2021 10:27
Aan: 5.1.5 | 5.1.5 @rivm.nl
Onderwerp: Uitnodiging Webinar 'Rioolwatersurveillance als Spiegel voor de Volksgezondheid' 6 april 2021 13.00 – 15.00

Beste collega,

Hierbij een uitnodiging voor een webinar op 6 april, georganiseerd door RIVM en VWS.

Webinar: Rioolwatersurveillance als Spiegel voor de Volksgezondheid

Onze ontlasting zegt veel over onze gezondheid en leefstijl. Metingen in het inkomende water van de rioolwaterzuivering (influent) geven dan ook een blik op de gezondheid van de bevolking in het verzorgingsgebied van de RWZI. Het onderzoeken van ziekteparameters in het influent wordt rioolwater-epidemiologie genoemd, een vakgebied in opkomst.

Op dit moment wordt de surveillance van rioolwater ingezet bij de aanpak van COVID-19. De infrastructuur die daarvoor is ingericht kan in de toekomst ook mogelijkheden bieden om andere gezondheidsvragen te beantwoorden. We kunnen met metingen in het rioolwater iets zeggen over: gebruik van genotsmiddelen, voeding, ziektes als kanker, diabetes, obesitas, roken en alcoholconsumptie, medicijnresten, Zeer Zorgwekkende stoffen, drugsgebruik, etc.

Programma webinar 6 april

Op 6 april organiseert het RIVM in samenwerking met VWS een webinar over het verbreden van de rioolwatersurveillance met parameters die inzicht kunnen geven in verschillende aspecten van de volksgezondheid. Tijdens het webinar geven we u meer zicht op de (on)mogelijkheden van rioolwateronderzoek voor inzicht in de volksgezondheid en effectiviteit van interventies. Tijdens het webinar is er ruimte voor vragen en discussie.

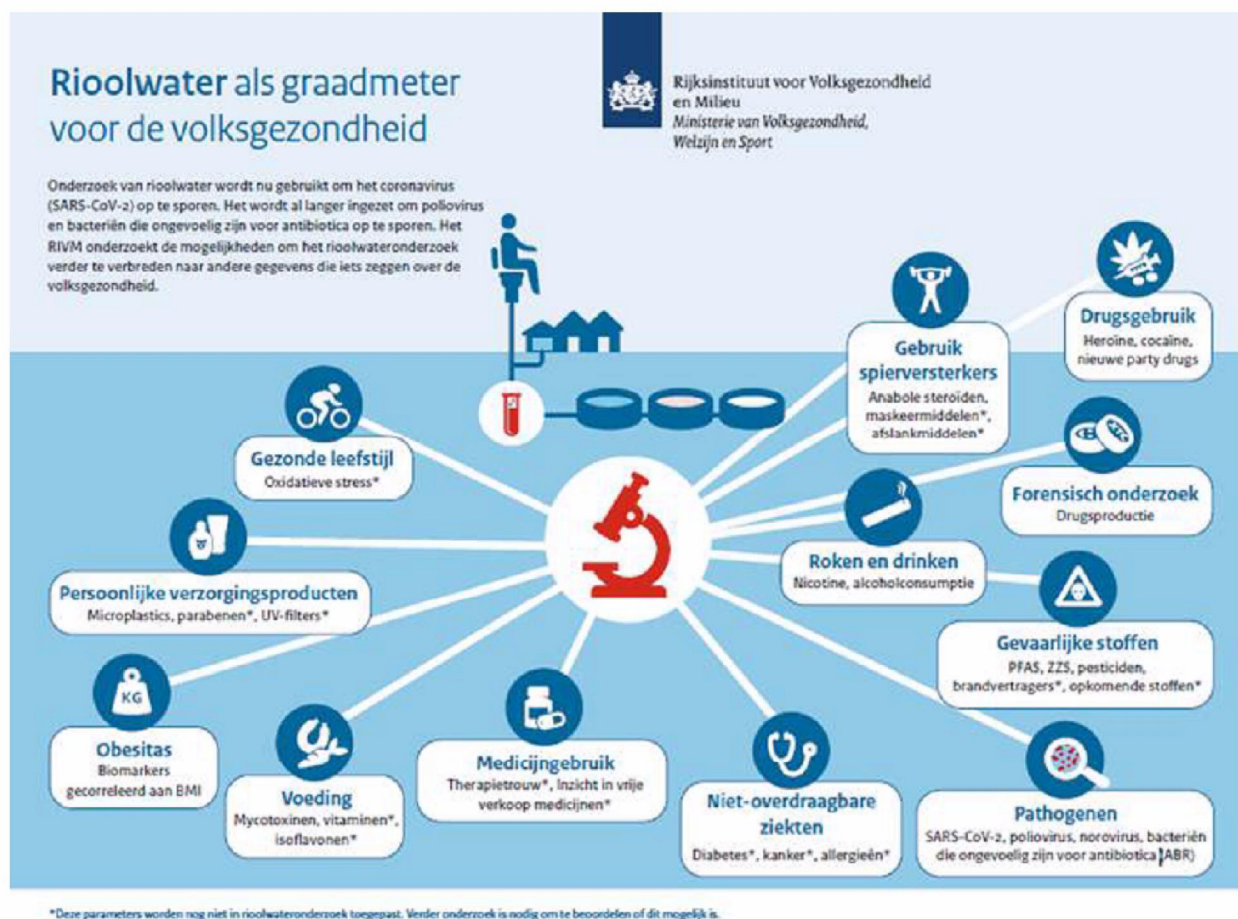
Gezamenlijk met de deelnemers verkennen we de handelingsperspectieven en de meerwaarde voor beleid. Voor verschillende interessegebieden bevat het programma break-out sessies.

Aanmelden

Meld u [hier](#) aan voor het webinar. U ontvangt dan binnenkort het definitieve programma en een persoonlijke link

om deel te nemen.

Het webinar is enkel voor betrokken beleidsambtenaren van ministeries en gelieerde overheidsorganisaties. Mocht u een collega kennen die ook geïnteresseerd is dan horen wij dat graag (mail naar: 5.1.2e@rivm.nl).



Dit bericht kan informatie bevatten die niet voor u is bestemd. Indien u niet de geadresseerde bent of dit bericht abusievelijk aan u is verzonden, wordt u verzocht dat aan de afzender te melden en het bericht te verwijderen. Het RIVM aanvaardt geen aansprakelijkheid voor schade, van welke aard ook, die verband houdt met risico's verbonden aan het elektronisch verzenden van berichten.

www.rivm.nl De zorg voor morgen begint vandaag

This message may contain information that is not intended for you. If you are not the addressee or if this message was sent to you by mistake, you are requested to inform the sender and delete the message. RIVM accepts no liability for damage of any kind resulting from the risks inherent in the electronic transmission of messages.

www.rivm.nl/en Committed to health and sustainability