

Rijksinstituut voor Volksgezondheid
en Milieu
Ministerie van Volksgezondheid,
Welzijn en Sport

COVID-19

MCC-briefing
3 mei 2021

5.1.2e 5.1.2e 5.1.2e & Cib-RIVM

1

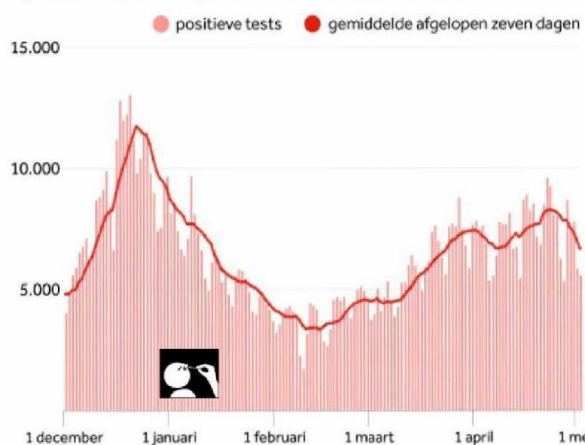
COVID-19 epidemiologisch beeld



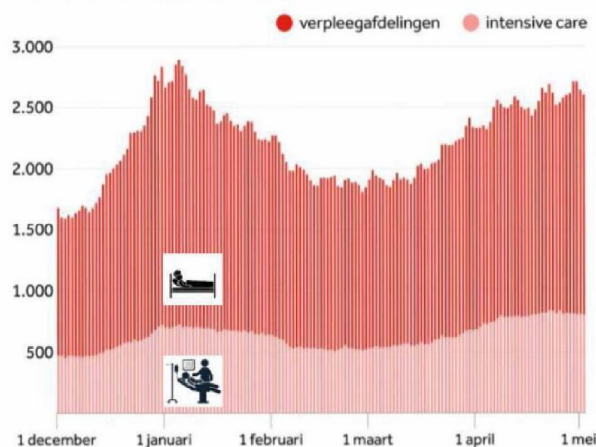
2

cf. RIVM/NOS/LCPS

Bij het RIVM gemelde positieve tests sinds 1 december



Ziekenhuisbezetting sinds 1 december

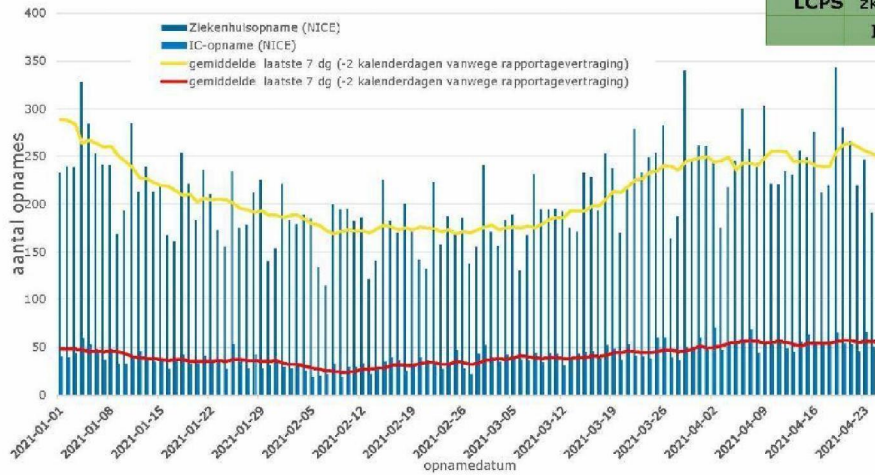


2

COVID-19 ziekenhuis- en IC-opnames



		12-18 april	19-25 april
NICE	zkh	239	248
	IC	54	54
		15-21 april	22-29 april
LCPS	zkh	263	256
	IC	50	46

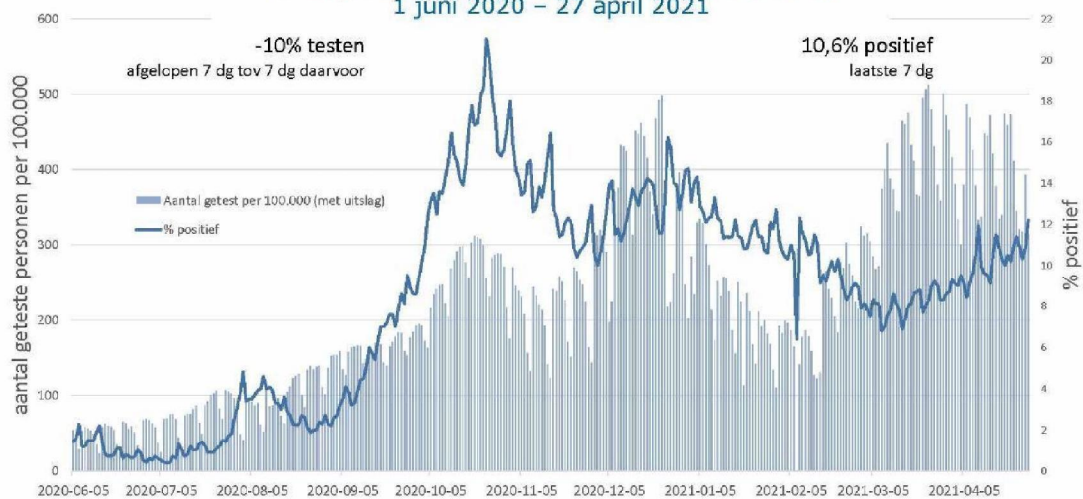


3

COVID-19 testen



landelijk aantal testen per 100.000 en % positief,
1 juni 2020 – 27 april 2021

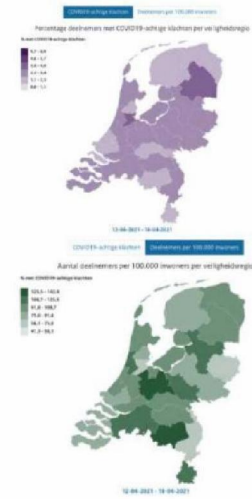
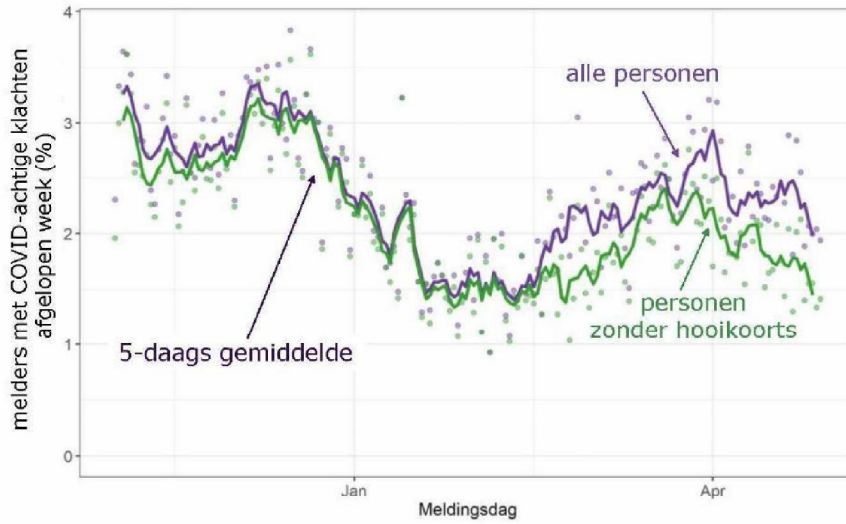


5

COVID-19 infectieradar – trend klachten



www.infectieradar.nl

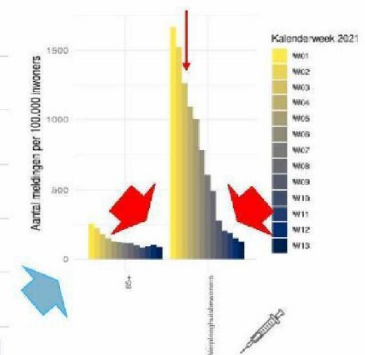
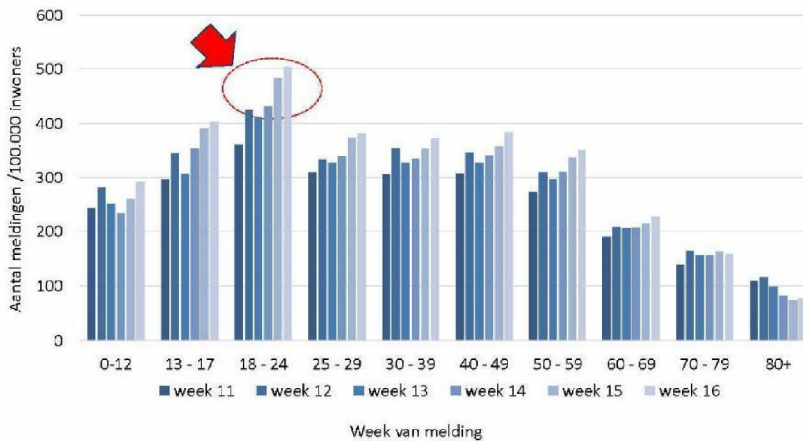


6

COVID-19 meldingen naar leeftijd



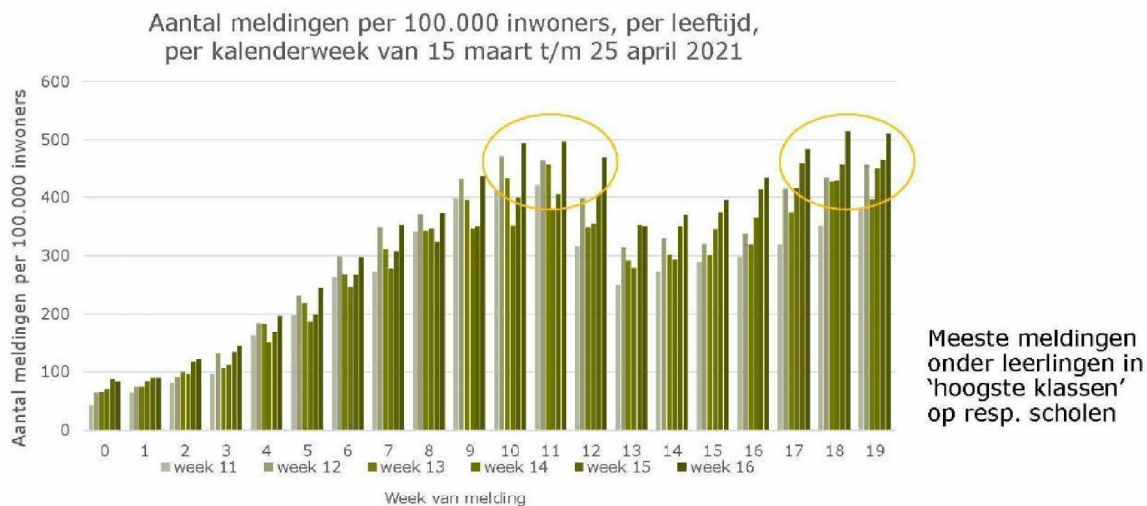
Aantal meldingen per 100.000 inwoners, per leeftijdsgroep, per kalenderweek van 15 maart t/m 25 april 2021



Effecten van vaccinatie

7

COVID-19 meldingen naar leeftijd 0 - 19 jaar



8

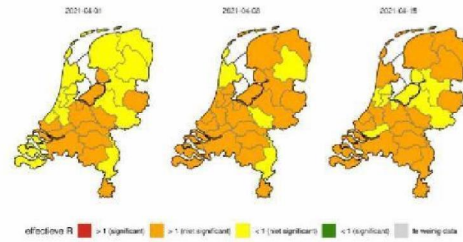
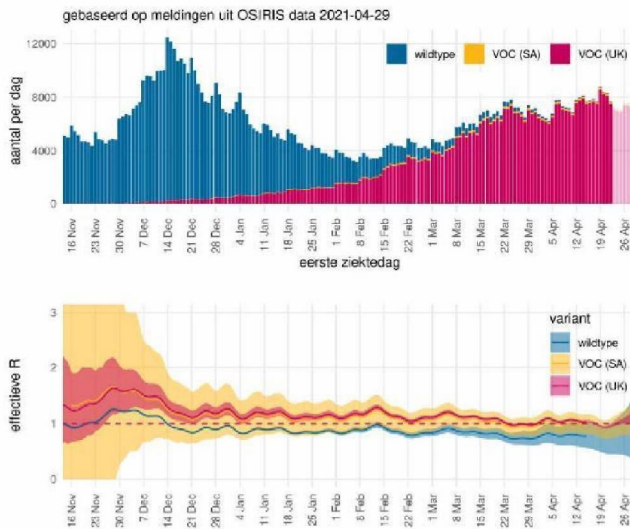


Samenvatting beeld verloop epidemie

- Testvraag heel licht dalende
 - % positief hoog (10-11%) en al weken licht stijgend
- Aantal nieuwe meldingen in recente dagen lager
 - landelijk van 325 naar 300 meldingen per 100.000 (op basis van data 28 vs. 22 april)
 - regionaal: 166-457 meldingen per 100.000
- Instroom ziekenhuis en IC vlagt af
 - maar: nog niet over de piek ($\geq 10-15\%$ daling) en bezetting ook op hoog niveau
- Totale sterfte terug op verwacht niveau (cf. RIVM analyses)
 - nog wel verhoogd in leeftijdsgroepen 55-79 jaar

9

COVID-19 reproductie getal variant virussen



Schatting 15 april R_t :

- samen: 1.03 (1.01 - 1.05)
- wildtype: 0.77 (0.56 - 1.01)
- VOC SA: 0.99 (0.82 - 1.17)
- VOC UK: 1.03 (1.01 - 1.06)

Van 18 maart tot 1 april:

- VOC SA ~27% hogere R_t dan wildtype
- VOC UK ~32% hogere R_t dan wildtype

Ziekenhuisopnames $R_t \sim 0.99$

IC-opnames $R_t \sim 1.00$

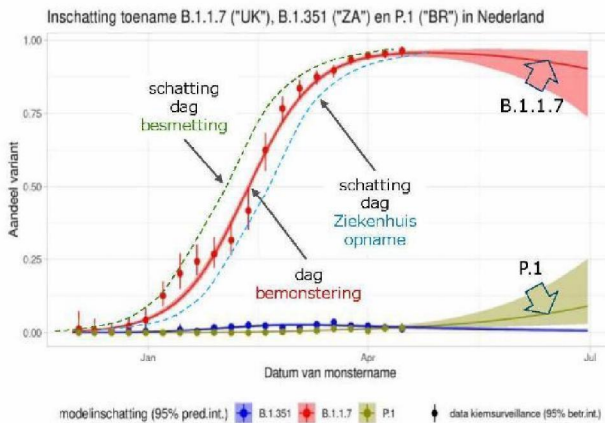
10

10

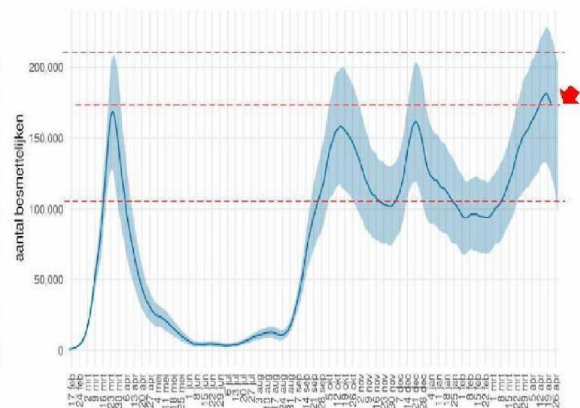
COVID-19 kiemsurveillance varianten en prevalentie besmettelijke personen

schatting reproductiegetal R_t – meer besmettelijk dan wildtype

- UK: 33% (32-34%) – zeker
- SA: 27% (23-32%)
- BR: 49% (36-63%) – onzeker



schatting besmettelijke personen
22 april: 173.644 (124.210 – 222.848)



11

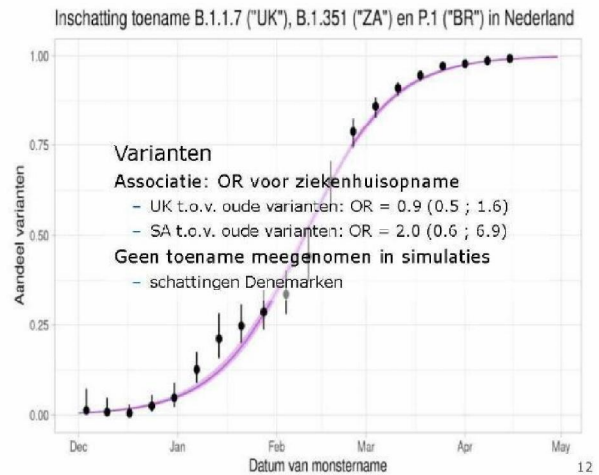
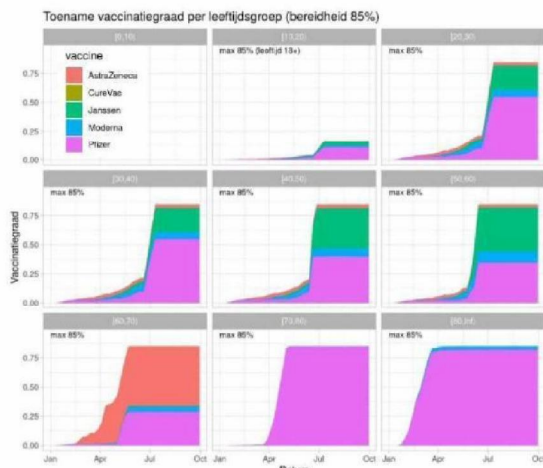
11

COVID-19



vaccinatie, varianten en doorgemaakte infecties

(vaccinatiebereidheid ingeschat op 85-92%; sero-immuniteit op basis RIVM/PICO1t/m4)



12



Prognoses (korte en lange termijn)

- **Groen: gevolgde maatregelen**

- belangrijkste veranderingen in bestrijding:
 - 15 december: lockdown
 - 23 januari: strenge lockdown (max. 1 persoon bezoek, avondklok)
 - 7 februari: strenge lockdown met basisonderwijs
 - 1 maart: strenge lockdown met basisonderwijs, voortgezet onderwijs en contactberoepen
 - 19 april: buitenschoolse opvang open
 - 28 april: stap 1 stappenplan versoepelingen: stop avondklok, max 2 personen thuis; 1 dag hoger onderwijs, terrassen tot 18 uur, winkels open met beperkingen

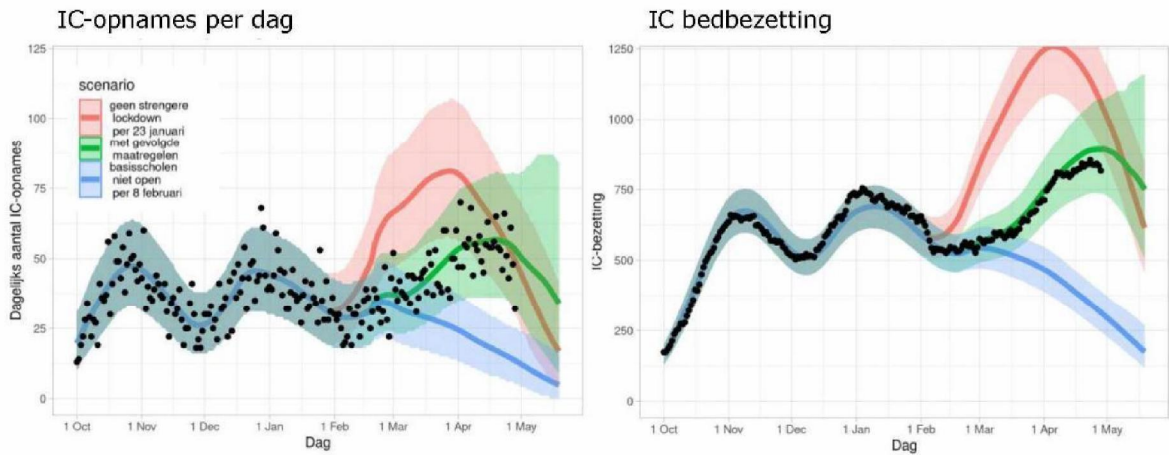
- **Overige kleuren:**

- voortzetten lockdown van voor 23 januari
 - geen avondklok / max. 1 persoon bezoekregel
- voortzetten strenge lockdown per 7 februari, zonder versoepelingen
 - basisscholen, voortgezet onderwijs en contactberoepen niet open

13

13

Prognose IC patiënten met COVID-19

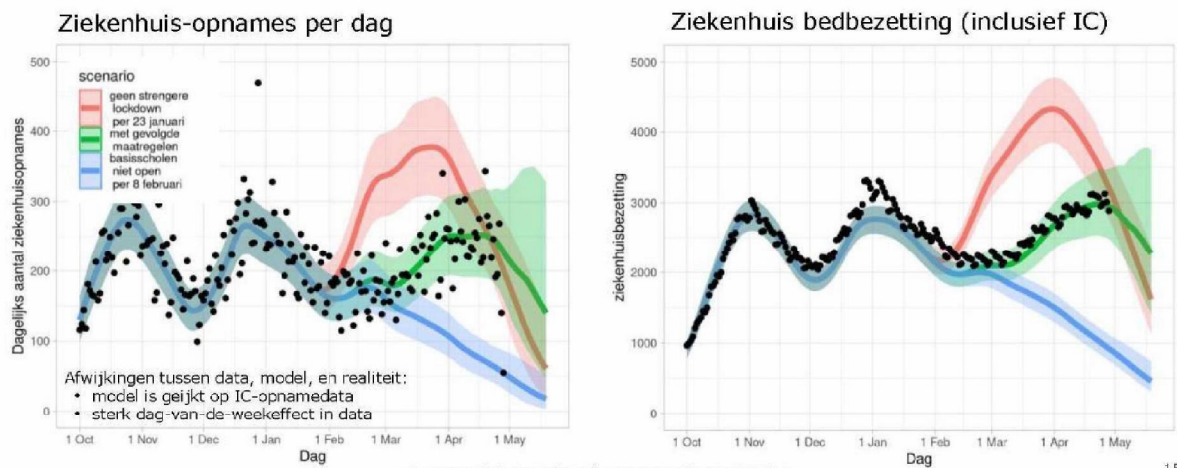


gegevens niet gecorrigeerd voor rapportagevertraging

14

14

Prognose ziekenhuis patiënten met COVID-19



gegevens niet gecorrigeerd voor rapportagevertraging

15

15



Prognoses (korte en lange termijn) conclusies

- Er lijkt een opnamepiek bereikt
- Bedbezetting lijkt op piek te zijn
 - extra piekje t.g.v. Stap 1 is nog mogelijk, in dat geval ook hoger

Nieuwe fase epidemie: eventuele verdere daling wordt veroorzaakt door bestaande bestrijdingsmaatregelen én toenemende immuniteit (vaccins, doorgemaakte infectie), en niet door nieuwe, strengere maatregelen

- Dit is onder volgende aannames ('ceteris paribus') – anders wsch vertraging daling
 - vaccin werkt tegen transmissie, vlg schema
 - vaccins werken tegen alle varianten
 - immuniteit 'levenslang' én tegen alle varianten
 - seizoen's effect reduceert transmissie in zomer
 - naleving huidige maatregelen!
 - invloed pilot evenementen niet meegenomen.

16

16



Scenario versoepelingen volgens stap 2

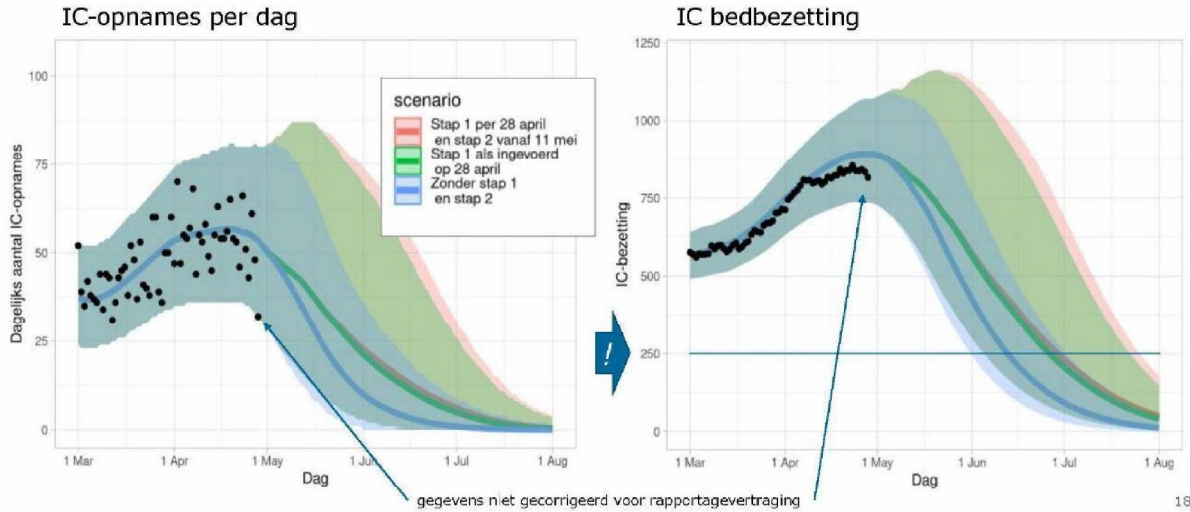
- > **Rood: na stap 1 per 28 april, stap 2 per 11 mei:**
 - alle buitensport en individuele binnensport
 - cultuur en recreatie buiten (openluchtmusea, openluchttheaters, dierentuinen, attractieparken)
 - cultuurbeoefening binnen
 - **EXCLUSIEF** verruiming via toegangstesten (bezoek aan musea, bioscopen, sportwedstrijden)
- > **Afgezet tegen**
 - **groen: stap 1 zoals ingevoerd, geen stap 2**
 - **blauw: zonder stap 1**

17

Prognose IC patiënten met COVID-19



NB. Onder meest gunstige aannames.
Advies: wacht tot daling evident is!

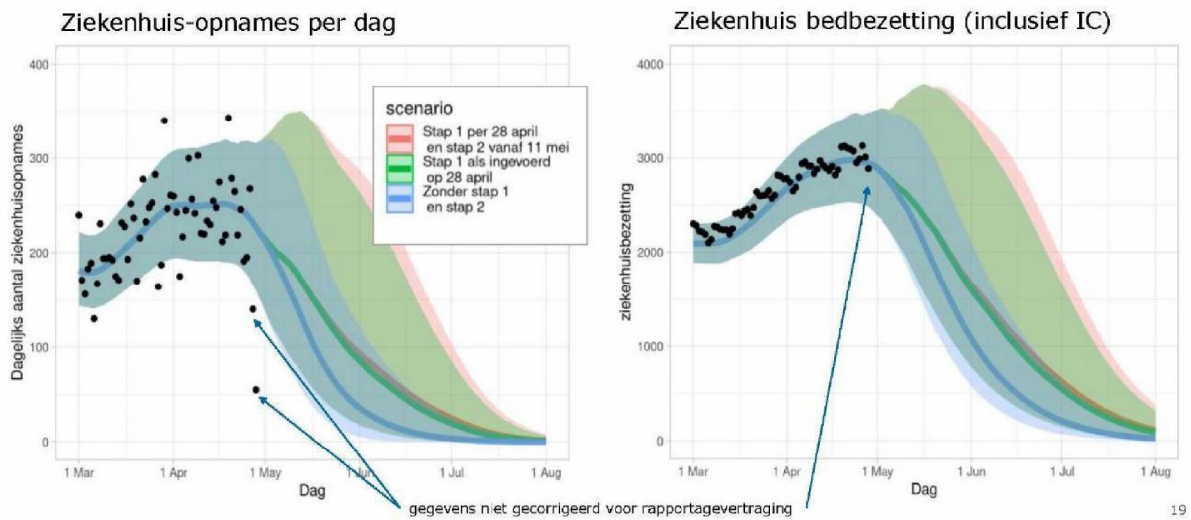


18

Prognose ziekenhuis patiënten met COVID-19



NB. Onder meest gunstige aannames.
Advies: wacht tot daling evident is!



19



Conclusies scenario's Stap 2 versoepeling

- Piek lijkt niet te veranderen
- Kans op extra piekje in mei (indien aannames niet valide blijken)
- Eerder versoepelen geeft langzamere daling

Advies OMT: wacht met Stap 2 tot voortschrijdend 7-daags gemiddelde 15-20% gedaald is!

- naar verwachting op medio mei a.s. het geval voor de IC-opnames, tenzij vertraging door andere opvolging maatregelen, vaccinatieschema niet gehaald, etc.
- bevestiging juistheid aannames modellering in nieuwe fase epidemie (rol immuniteit!)

Volgende slides: sensitiviteit voor modelaannames

- Rijen:
 - alleen stap 1, zonder stap 2
 - stap 1 én stap 2
- Kolommen:
 - huidige aanname: vaccin tegen transmissie
 - vaccin alleen tegen symptomen

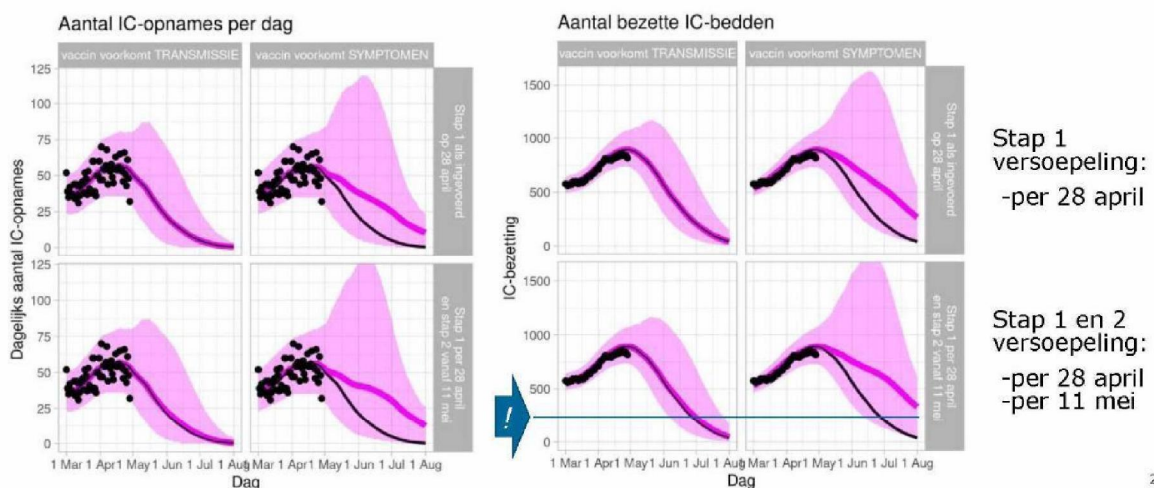
20

20



IC-bezetting gevoeligheidsanalyse scenario's

scenario



21

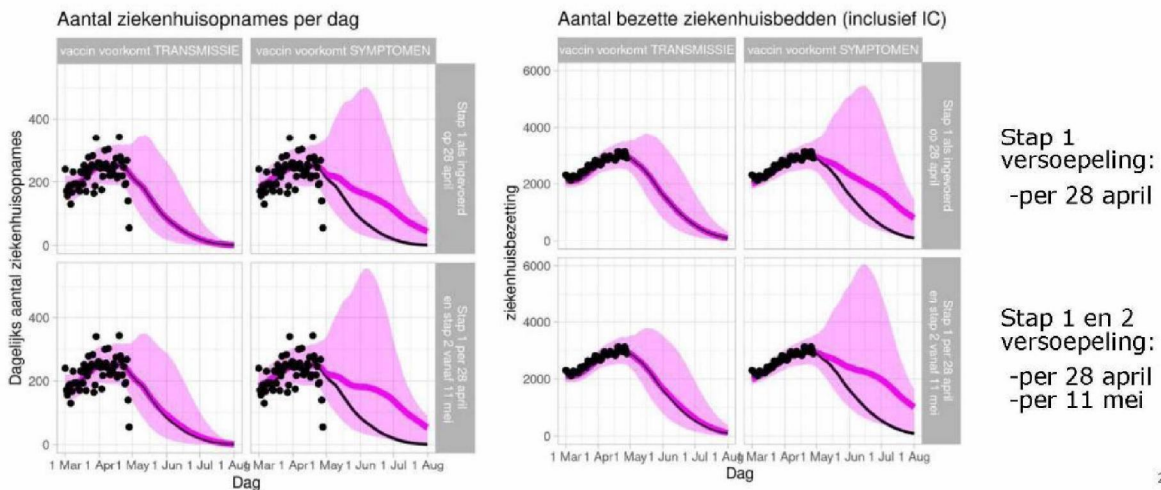
21

Ziekenhuis-bezetting gevoeligheidsanalyse scenario's



scenario

- Stap 1 als ingevoerd op 28 april
- Alternatief (zie rij, kolom)



22

22

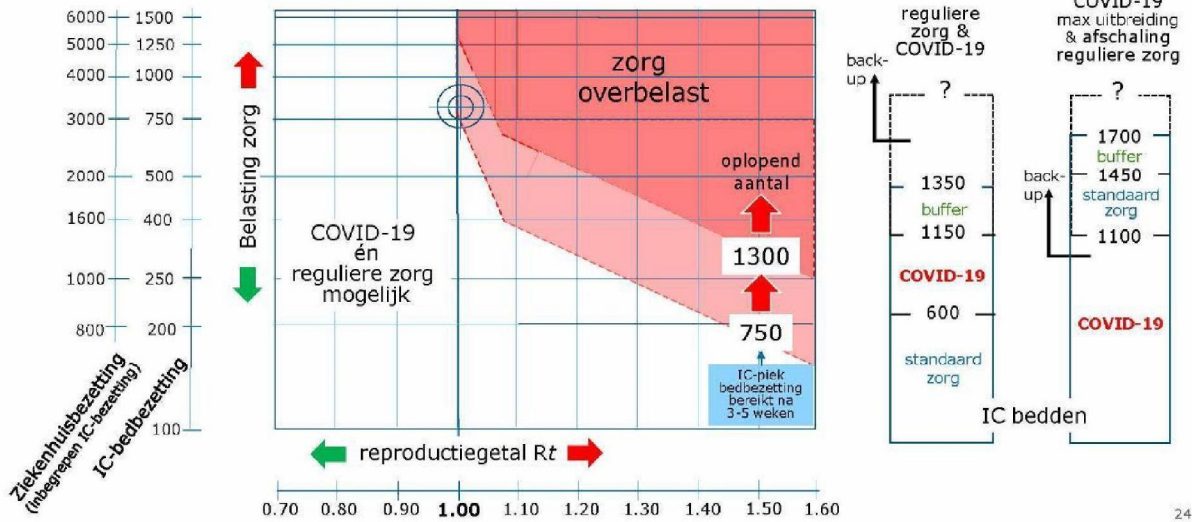
Conclusies scenario versoepeling Stap 2 – sensitiviteit aannames



- Piek lijkt niet te veranderen, wel vertraging afname
- Kans op extra piekje in mei
 - wordt groter door ingezette versoepeling (stap 1)
 - stap 2 heeft weinig additioneel effect, indien ruim in dalend been ingevoerd
- Vaccin voorkomt symptomen maar geen transmissie? *cf.* opvolging aan maatregelen? *cf.* immuniteit na infectie? *cf.* vaccinatieschema?
 - dan trage afname en kans op extra piekje
 - zorg belast tot in de zomer (om continuïteit IC-zorgverlening maximaal aantal van circa 250 COVID-19 in juli noodzaak, om na vakantieperiode inhaalslag COVID-19 en uitgestelde zorg te kunnen faciliteren)

23

COVID-19 scenario's – reproductiegetal versus zorgbelasting



24

24