



Rijksinstituut voor Volksgezondheid  
en Milieu  
*Ministerie van Volksgezondheid,  
Welzijn en Sport*

## **Epidemiologische situatie COVID-19 in GGD Noord- en Oost-Gelderland**

Rijksinstituut voor Volksgezondheid en Milieu - RIVM

*9 oktober 2020, 10:00*

### **Samenvatting**

Tot en met 9 oktober 10:00 uur zijn er in GGD Noord- en Oost-Gelderland in totaal 5399 COVID-19 patiënten gemeld aan het RIVM. Tot nu toe zijn 661 van de gemelde patiënten opgenomen in het ziekenhuis en 308 mensen overleden.

Een overzicht van de COVID-19 situatie op landelijk niveau is [hier](#) te vinden.

### **Uitleg over surveillance van COVID-19 in Nederland**

Door middel van surveillance houdt het RIVM zicht op de verspreiding van COVID-19 in Nederland. Via een samenwerking tussen artsen, laboratoria en de GGD'en wordt informatie verzameld over personen (patiënten) met een positieve SARS-CoV-2 testuitslag. Sinds het begin van de COVID-19 epidemie in Nederland is het testbeleid geleidelijk veranderd. Het huidige testbeleid is [hier](#) te vinden. Sinds 1 juni kan iedereen met klachten zich laten testen. Toch is het aannemelijk dat niet alle COVID-19 patiënten getest worden. De werkelijke aantallen in Nederland zijn daarom waarschijnlijk hoger dan de aantallen die hier genoemd worden. Aan het RIVM wordt niet gemeld wie hersteld is van COVID-19.

Er worden ook mensen die om andere redenen dan COVID-19 in het ziekenhuis worden opgenomen getest op SARS-CoV-2. Dit wordt gedaan om verspreiding van dit virus binnen het ziekenhuis tegen te gaan. Vanaf 1 mei wordt bij melding van een in het ziekenhuis opgenomen positief geteste patient, nagevraagd of de ziekenhuisopname vanwege COVID-19 was. Daarom geven we sinds 1 mei in de rapportages van de ziekenhuisopnames alleen opnames weer waarbij niet is aangegeven dat de opname om een andere reden was. Dit doen we zodat het aantal in het ziekenhuis opgenomen COVID-19 patiënten een zo goed mogelijke indicator blijft van de epidemie. Dit geeft namelijk weer hoeveel mensen ernstig ziek zijn door COVID-19. Patiënten die om een andere reden ziekenhuiszorg nodig hebben en ook COVID-19 blijken te hebben, worden uiteraard wel meegenomen in het totaal aantal meldingen.

Een databestand met de cumulatieve aantallen per gemeente per dag van gemelde COVID-19 patiënten, in het ziekenhuis opgenomen COVID-19 patiënten en overleden COVID-19 patiënten is [hier](#) te vinden. Een databestand met karakteristieken van elke positief geteste COVID-19 patiënt in Nederland is [hier](#) te vinden.

**Dit document is vertrouwelijk en verdere verspreiding valt onder de verantwoordelijkheid van de GGD. Door eventuele kleine aantallen kunnen personen mogelijk herleidbaar zijn.**

## Inhoudsopgave

	Pagina
1 Samenvatting COVID-19 meldingen van de GGD Noord- en Oost-Gelderland vanaf 27 februari 2020	3
2 COVID-19 meldingen aan de GGD Noord- en Oost-Gelderland vanaf 6 juli 2020	4
3 Top vijf gemeenten in de afgelopen week	6
4 Leeftijdsverdeling en man-vrouwverdeling van bij GGD Noord- en Oost-Gelderland gemelde COVID-19 patiënten in de afgelopen week	7
5 Reishistorie van bij GGD Noord- en Oost-Gelderland gemelde COVID-19 patiënten vanaf 6 juli 2020 en in de afgelopen week	8
6 Beroep van bij GGD Noord- en Oost-Gelderland gemelde COVID-19 patiënten vanaf 6 juli 2020 en in de afgelopen week	9
7 Setting van mogelijke besmetting van bij GGD Noord- en Oost-Gelderland gemelde COVID-19 patiënten vanaf 6 juli 2020 en in de afgelopen week	10
8 Surveillance van COVID-19 in verpleeghuizen en woonzorgcentra vanaf 6 juli 2020	12
9 Bron- en contactonderzoek van COVID-19 meldingen aan de GGD Noord- en Oost-Gelderland	14
9.1 Resultaten uit bron- en contactonderzoek . . . . .	14
10 SARS-CoV-2 testen afgenomen door de GGD Noord- en Oost-Gelderland vanaf 1 juni	20
11 Vergelijking met landelijke situatie	30

Klik op de titel om naar de betreffende paragraaf in het document te gaan.

**1 Samenvatting COVID-19 meldingen van de GGD Noord- en Oost-Gelderland vanaf 27 februari 2020**

Tabel 1: Aantal door de GGD gemelde COVID-19 patiënten, aantal in het ziekenhuis opgenomen COVID-19 patiënten gemeld door GGD en aantal overleden COVID-19 patiënten gemeld door GGD<sup>1</sup>

Gezondheidsstatus	Totaal	%	Meldingen afgelopen week <sup>2</sup>	Gecorrigeerd <sup>3</sup>	Vershil met vorige week <sup>4</sup>
Totaal gemeld	5399		935	0	935
Ziekenhuisopname	661	12.2	8	-1	7
Overleden <sup>5</sup>	308	5.7	2	0	2

<sup>1</sup> Sinds 1 juni kan iedereen met klachten zich laten testen. Toch is het aannemelijk dat niet alle COVID-19 patiënten getest worden. De werkelijke aantallen in Nederland zijn daarom waarschijnlijk hoger dan de aantallen die hier genoemd worden. Het werkelijke aantal COVID-19 patiënten opgenomen in het ziekenhuis of overleden is hoger dan het aantal opgenomen of overleden patiënten gemeld in de surveillance, omdat de surveillance gebaseerd is op de informatie op het moment van melding. Aan het RIVM wordt niet gemeld wie hersteld is.

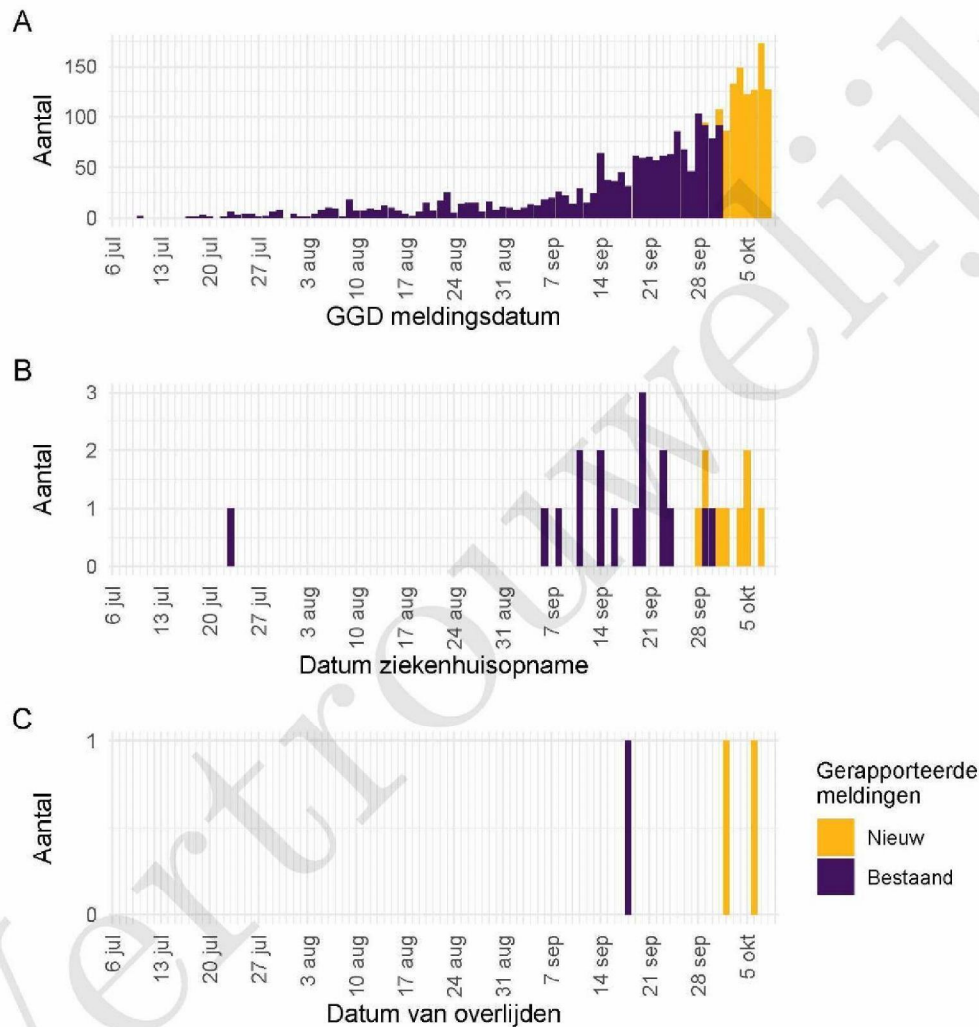
<sup>2</sup> Meldingen die tussen 2 oktober 10:00 en 9 oktober 10:00 aan het RIVM zijn gemeld. Dit betreft het aantal meldingen, opnames en overlijdens die in de afgelopen week nieuw aan het RIVM zijn gerapporteerd. Datum van melding aan de GGD, ziekenhuisopname of overlijden kan echter in een andere week vallen. Bij overige tabellen en figuren in dit rapport wordt de datum van melding, ziekenhuisopname of overlijden gebruikt. Deze cijfers zijn dus niet hetzelfde.

<sup>3</sup> Meldingen die gewist of herzien zijn tussen 2 oktober 10:00 en 9 oktober 10:00. Behalve dat er nieuwe meldingen worden ontvangen, worden eerdere meldingen soms aangepast; de aantallen meldingen per dag kunnen daardoor variëren.

<sup>4</sup> Het verschil tussen de cumulatieve meldingen t/m 9 oktober 10:00 ten opzichte van 2 oktober 10:00.

<sup>5</sup> Voor 3 sterfgevallen is aangegeven dat COVID-19 niet de directe oorzaak van overlijden is.

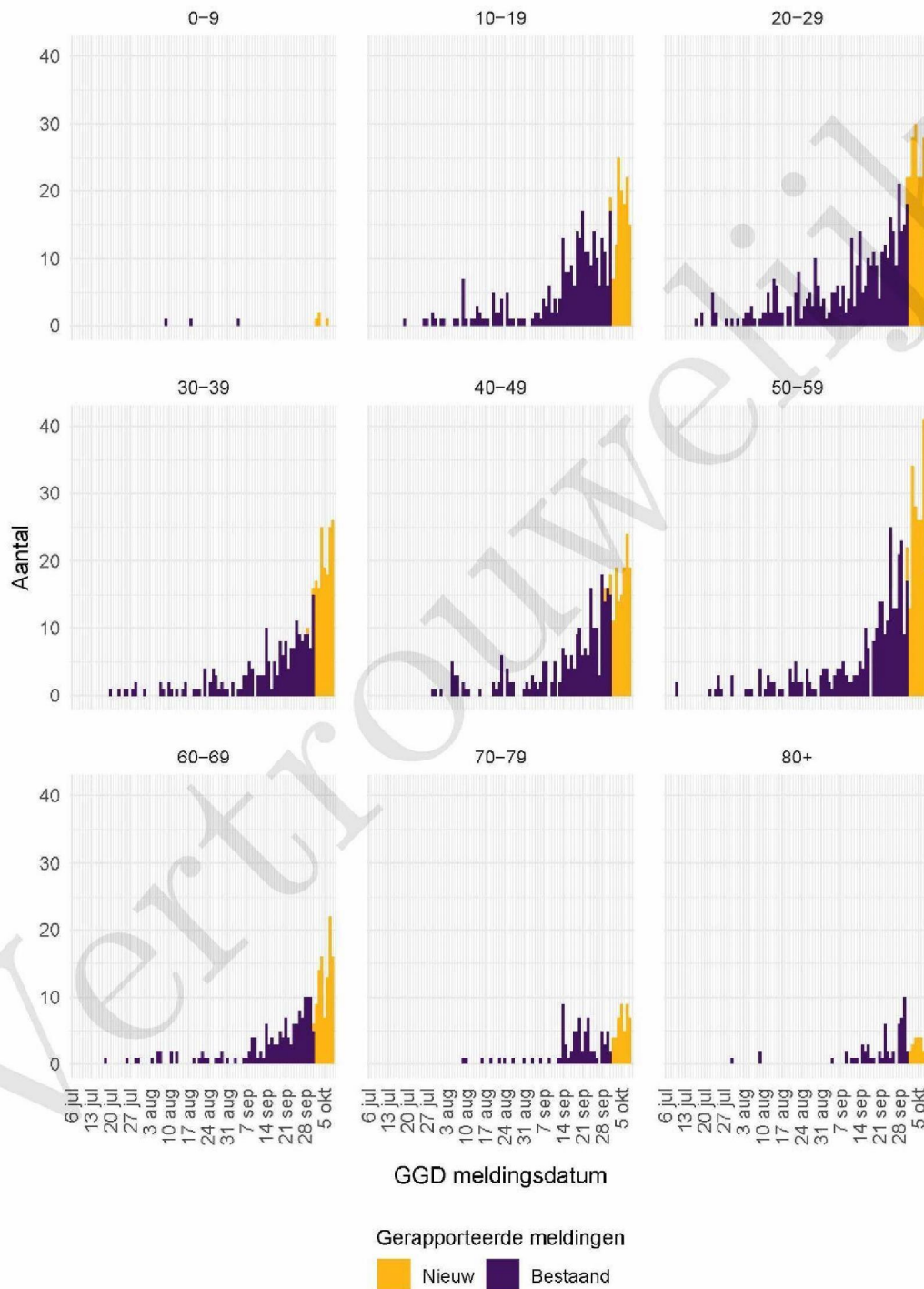
## 2 COVID-19 meldingen aan de GGD Noord- en Oost-Gelderland vanaf 6 juli 2020



Figuur 1: Aantal aan de GGD gemelde COVID-19 patiënten vanaf 6 juli 2020. (A) Aantal aan de GGD gemelde COVID-19 patiënten, naar meldingsdatum. (B) Aantal aan de GGD gemelde in het ziekenhuis opgenomen COVID-19 patiënten, naar datum van ziekenhuisopname. (C) Aantal aan de GGD gemelde overleden COVID-19 patiënten, naar datum van overlijden.

Meldingen aan het RIVM van 6 juli t/m 2 oktober 10:00 uur zijn in deze grafieken weergegeven in paars. Meldingen van 2 oktober 10:01 uur t/m 9 oktober 10:00 uur zijn weergegeven in geel. Sinds 1 juni kan iedereen zich met klachten laten testen. Toch is het aannemelijk dat niet alle COVID-19 patiënten getest worden. De werkelijke aantallen in Nederland zijn daarom waarschijnlijk hoger dan de aantallen die hier weergegeven worden. Van enkele patiënten is de datum van opname en/of de datum van overlijden niet bekend. Deze kunnen daarom niet worden weergegeven in deze figuren. Een leeg figuur betekent dat er in de betreffende periode geen meldingen waren.

## 2 COVID-19 MELDINGEN AAN DE GGD NOORD- EN OOST-GELDERLAND VANAF 6 JULI 2020



Figuur 2: Aantal aan de GGD gemelde COVID-19 patiënten vanaf 6 juli 2020, per leeftijdsgroep. Een leeg figuur betekent dat er in de betreffende periode geen meldingen waren.

### 3 Top vijf gemeenten in de afgelopen week

In de afgelopen week zijn binnen de veiligheidsregio('s) van GGD Noord- en Oost-Gelderland het grootste aantal GGD-meldingen ontvangen van COVID-19 patiënten die woonachtig zijn in de onderstaande gemeentes. Dit kunnen dus ook meldingen betreffen van personen die bij een teststraat in een andere GGD-regio zijn getest.

Tabel 2: De vijf gemeenten met het grootste aantal aan de GGD gemelde COVID-19 patiënten in de afgelopen week <sup>1,2</sup>

Veiligheidsregio	Gemeente	Aantal meldingen per 100.000	Aantal meldingen	Bevolking 2020
Noord- en Oost-Gelderland	Oost Gelre	168.8	50	29627
Noord- en Oost-Gelderland	Lochem	157.1	53	33729
Noord- en Oost-Gelderland	Doetinchem	148.3	86	58001
Noord- en Oost-Gelderland	Bronckhorst	147.0	53	36055
Noord- en Oost-Gelderland	Berkelland	144.0	63	43747

<sup>1</sup> Betreft het aantal COVID-19 patiënten met een datum van melding aan de GGD, opnamedatum of datum van overlijden in de periode van 2 oktober 10:01 t/m 9 oktober 10:00 uur.

<sup>2</sup> Sinds 1 juni kan iedereen met klachten zich laten testen. Toch is het aannemelijk dat niet alle COVID-19 patiënten getest worden. De werkelijke aantallen in Nederland zijn daarom waarschijnlijk hoger dan de aantallen die hier genoemd worden.

4 LEEFTIJDVERDELING EN MAN-VROUWVERDELING VAN BIJ GGD NOORD- EN OOST-GELDERLAND GEMELDE COVID-19 PATIËNTEN IN DE AFGELOPEN WEEK

#### 4 Leeftijdverdeling en man-vrouwverdeling van bij GGD Noord- en Oost-Gelderland gemelde COVID-19 patiënten in de afgelopen week

Tabel 3: Leeftijdverdeling van aan de GGD gemelde COVID-19 patiënten, van in het ziekenhuis opgenomen COVID-19 patiënten en van overleden COVID-19 patiënten in de afgelopen week<sup>1,2</sup>

Leeftijdsgroep	Totaal gemeld	%	Ziekenhuisopname	%	Overleden	%
Totaal gemeld	916		5	2		
0-4	1	0.1	0	0.0	0	0.0
5-9	3	0.3	0	0.0	0	0.0
10-14	26	2.8	0	0.0	0	0.0
15-19	93	10.2	0	0.0	0	0.0
20-24	110	12.0	1	20.0	0	0.0
25-29	66	7.2	0	0.0	0	0.0
30-34	74	8.1	0	0.0	0	0.0
35-39	72	7.9	0	0.0	0	0.0
40-44	57	6.2	1	20.0	0	0.0
45-49	64	7.0	0	0.0	0	0.0
50-54	107	11.7	0	0.0	0	0.0
55-59	79	8.6	0	0.0	0	0.0
60-64	53	5.8	1	20.0	0	0.0
65-69	44	4.8	0	0.0	1	50.0
70-74	21	2.3	1	20.0	0	0.0
75-79	24	2.6	1	20.0	0	0.0
80-84	11	1.2	0	0.0	0	0.0
85-89	3	0.3	0	0.0	0	0.0
90-94	6	0.7	0	0.0	1	50.0
95+	1	0.1	0	0.0	0	0.0
Niet vermeld	1	0.1	0	0.0	0	0.0

<sup>1</sup> Betreft het aantal COVID-19 patiënten met een datum van melding aan de GGD, opnamedatum of datum van overlijden in de periode van 2 oktober 10:01 t/m 9 oktober 10:00 uur.

<sup>2</sup> Sinds 1 juni kan iedereen met klachten zich laten testen. Toch is het aannemelijk dat niet alle COVID-19 patiënten getest worden. De werkelijke aantallen in Nederland zijn daarom waarschijnlijk hoger dan de aantallen die hier genoemd worden. Het werkelijke aantal COVID-19 patiënten opgenomen in het ziekenhuis of overleden is hoger dan het aantal opgenomen of overleden patiënten gemeld in de surveillance, omdat de surveillance gebaseerd is op de informatie op het moment van melding. Aan het RIVM wordt niet gemeld wie hersteld is.

5 REISHISTORIE VAN BIJ GGD NOORD- EN OOST-GELDERLAND GEMELDE COVID-19 PATIËNTEN  
VANAF 6 JULI 2020 EN IN DE AFGELOPEN WEEK

Tabel 4: Man-vrouwverdeling van aan de GGD gemelde COVID-19 patiënten, van in het ziekenhuis opgenomen COVID-19 patiënten en van overleden COVID-19 patiënten in de afgelopen week<sup>1,2</sup>

Geslacht	Totaal gemeld	%	Ziekenhuisopname	%	Overleden	%
Totaal gemeld	916		5		2	
Man	432	47.2	3	60.0	0	0.0
Vrouw	484	52.8	2	40.0	2	100.0
Niet vermeld	0	0.0	0	0.0	0	0.0

<sup>1</sup> Betreft het aantal COVID-19 patiënten met een datum van melding aan de GGD, opnamedatum of datum van overlijden in de periode van 2 oktober 10:01 t/m 9 oktober 10:00 uur.

<sup>2</sup> Sinds 1 juni kan iedereen met klachten zich laten testen. Toch is het aannemelijk dat niet alle COVID-19 patiënten getest worden. De werkelijke aantallen in Nederland zijn daarom waarschijnlijk hoger dan de aantallen die hier genoemd worden. Het werkelijke aantal COVID-19 patiënten opgenomen in het ziekenhuis of overleden is hoger dan het aantal opgenomen of overleden patiënten gemeld in de surveillance, omdat de surveillance gebaseerd is op de informatie op het moment van melding. Aan het RIVM wordt niet gemeld wie hersteld is.

## 5 Reishistorie van bij GGD Noord- en Oost-Gelderland gemelde COVID-19 patiënten vanaf 6 juli 2020 en in de afgelopen week

Tabel 5: Aantal aan de GGD gemelde COVID-19 patiënten die in de 14 dagen voor aanvang van de ziekte in het buitenland zijn geweest<sup>1</sup>

	Vanaf 6 juli		Afgelopen week <sup>2</sup>	
	Aantal	%	Aantal	%
Totaal gemeld	2620		935	
Reishistorie	210	8.0	25	2.7
Geen reishistorie	1943	74.2	620	66.3
Niet vermeld	467	17.8	290	31.0

<sup>1</sup> Of een COVID-19 patiënt wel of geen reishistorie heeft, wordt vanaf 31 augustus 2020 bepaald door de volgende criteria: a) De patiënt heeft bij de GGD aangegeven een reishistorie te hebben en b) er zit maximaal 14 dagen tussen de terugkomst en de eerste ziektedag van de patiënt.

<sup>2</sup> Meldingen die tussen 2 oktober 10:00 en 9 oktober 10:00 aan het RIVM zijn gemeld.

6 BEROEP VAN BIJ GGD NOORD- EN OOST-GELDERLAND GEMELDE COVID-19 PATIËNTEN  
VANAF 6 JULI 2020 EN IN DE AFGELOPEN WEEK

Tabel 6: Aantal aan de GGD gemelde COVID-19 patiënten die in de 14 dagen voor aanvang van de ziekte in het buitenland zijn geweest naar verblijfplaats

Land van verblijf	Vanaf 6 juli		Afgelopen week <sup>1</sup>	
	Aantal	%	Aantal	%
Turkije	41	19.5	1	4.0
Duitsland	30	14.3	6	24.0
Spanje	27	12.9	0	0.0
Frankrijk	26	12.4	3	12.0
Oostenrijk	22	10.5	8	32.0
Italië	11	5.2	2	8.0
Malta	8	3.8	0	0.0
Polen	8	3.8	1	4.0
Tsjechië	7	3.3	0	0.0
Hongarije	5	2.4	0	0.0
België	4	1.9	1	4.0
Griekenland	4	1.9	0	0.0
Roemenië	4	1.9	0	0.0
Zwitserland	4	1.9	2	8.0
Aruba	2	1.0	0	0.0
Denemarken	2	1.0	0	0.0
Kosovo	2	1.0	0	0.0
Kroatië	2	1.0	0	0.0
Luxemburg	2	1.0	0	0.0
Portugal	2	1.0	0	0.0
Overig	13	6.2	2	8.0

<sup>1</sup> Meldingen die tussen 2 oktober 10:00 en 9 oktober 10:00 aan het RIVM zijn gemeld.

**6 Beroep van bij GGD Noord- en Oost-Gelderland gemelde COVID-19 patiënten vanaf 6 juli 2020 en in de afgelopen week**

7 *SETTING VAN MOGELIJKE BESMETTING VAN BIJ GGD NOORD- EN OOST-GELDERLAND  
GEMELDE COVID-19 PATIËNTEN VANAF 6 JULI 2020 EN IN DE AFGELOPEN WEEK*

Tabel 7: Aantal aan de GGD gemelde COVID-19 patiënten naar beroep

Beroep	Vanaf 6 juli		Afgelopen week <sup>1</sup>	
	Aantal	%	Aantal	%
Totaal gemeld met beroep	2620		935	
Afvalverwerking	2	0.1	0	0.0
Buitenland	3	0.1	1	0.1
Gezondheidsmedewerker	296	11.3	102	10.9
Groenvoorziening	6	0.2	3	0.3
Horecamedewerker	79	3.0	19	2.0
Klinisch laboratorium	5	0.2	3	0.3
Landbouw	6	0.2	1	0.1
N.v.t. (kinderen, gepensioneerden, werkzoekenden)	597	22.8	188	20.1
Onderwijs	113	4.3	38	4.1
Overige contactberoepen	101	3.9	29	3.1
Schoonmaakbranche	11	0.4	2	0.2
Seksindustrie	0	0.0	0	0.0
Transport	20	0.8	4	0.4
Werk met dieren of dierlijke producten	25	1.0	11	1.2
Onbekend	675	25.8	315	33.7
Andere sector	681	26.0	219	23.4

<sup>1</sup> Meldingen die tussen 2 oktober 10:00 en 9 oktober 10:00 aan het RIVM zijn gemeld.

## 7 Setting van mogelijke besmetting van bij GGD Noord- en Oost-Gelderland gemelde COVID-19 patiënten vanaf 6 juli 2020 en in de afgelopen week

In het brononderzoek door de GGD wordt bij COVID-19 patiënten nagegaan of er gerelateerde ziektegevallen zijn. Als dit het geval is wordt vermeld in welke setting de besmetting mogelijk heeft plaatsgevonden.

Tabel 8: Aantal aan de GGD gemelde COVID-19 patiënten naar aanwezigheid van gerelateerde ziektegevallen<sup>1</sup>

Gerelateerde ziektegevallen aanwezig	Vanaf 6 juli		Afgelopen week <sup>2</sup>	
	Aantal	%	Aantal	%
Totaal gemeld	2620		935	
Ja, setting vermeld	643	24.5	157	16.8
Ja, setting niet vermeld	474	18.1	147	15.7
Ja, setting onbekend	6	0.2	1	0.1
Nee	915	34.9	300	32.1
Niet vermeld	582	22.2	330	35.3

<sup>1</sup> Sinds 1 juni kan iedereen met klachten zich laten testen. Toch is het aannemelijk dat niet alle COVID-19 patiënten getest worden. De werkelijke aantallen in Nederland zijn daarom waarschijnlijk hoger dan de aantallen die hier genoemd worden.

<sup>2</sup> Meldingen die tussen 2 oktober 10:00 en 9 oktober 10:00 aan het RIVM zijn gemeld.

7 *SETTING VAN MOGELIJKE BESMETTING VAN BIJ GGD NOORD- EN OOST-GELDERLAND  
GEMELDE COVID-19 PATIËNTEN VANAF 6 JULI 2020 EN IN DE AFGELOPEN WEEK*

Tabel 9: Vermelde mogelijke settings van besmetting van aan de GGD gemelde COVID-19 patiënten waarbij sprake is van gerelateerde gevallen<sup>1,2</sup>

Setting	Vanaf 6 juli		Afgelopen week <sup>3</sup>	
	Aantal	%	Aantal	%
Thuisituatie (huisgenoten)	348	54.1	95	60.5
Overige familie	74	11.5	16	10.2
Partner, niet samenwonend <sup>4</sup>	1	0.2	0	0.0
Kennissen en vrienden <sup>4</sup>	22	3.4	4	2.5
Werksituatie	53	8.2	13	8.3
School en kinderopvang	24	3.7	4	2.5
Medereiziger / reis / vakantie <sup>4</sup>	27	4.2	6	3.8
Vlucht <sup>4</sup>	2	0.3	0	0.0
Horeca <sup>5</sup>	22	3.4	2	1.3
Feest / verjaardag / borrel <sup>4</sup>	11	1.7	0	0.0
Studentenvereniging/-activiteiten <sup>4</sup>	0	0.0	0	0.0
Vrijtijdsbesteding, zoals sportclub	40	6.2	8	5.1
Religieuze bijeenkomsten	0	0.0	0	0.0
Koor	6	0.9	0	0.0
1e lijn gezondheidszorg / huisarts	2	0.3	0	0.0
2e lijn gezondheidszorg / ziekenhuis	10	1.6	4	2.5
Overige gezondheidszorg	2	0.3	2	1.3
Verpleeghuis	32	5.0	15	9.6
Woonzorgcentrum voor ouderen	17	2.6	4	2.5
Woonvoorziening voor verstandelijk beperkten	14	2.2	8	5.1
Woonvoorziening voor lichamelijk beperkten	0	0.0	0	0.0
Overige woonvoorziening	10	1.6	2	1.3
Dagopvang voor ouderen	2	0.3	2	1.3
Dagopvang voor verstandelijk beperkten	1	0.2	0	0.0
Dagopvang voor lichamelijk beperkten	2	0.3	1	0.6
Overige dagopvang	1	0.2	0	0.0
Hospice	0	0.0	0	0.0
Uitvaart <sup>4</sup>	0	0.0	0	0.0
Overig	10	1.6	2	1.3

<sup>1</sup> Sinds 1 juni kan iedereen met klachten zich laten testen. Toch is het aannemelijk dat niet alle COVID-19 patiënten getest worden. De werkelijke aantallen in Nederland zijn daarom waarschijnlijk hoger dan de aantallen die hier genoemd worden.

<sup>2</sup> Per patiënt kunnen meerdere settings gerapporteerd zijn. De percentages in Tabel 9 worden berekend ten opzichte van het aantal patiënten waarbij sprake is van gerelateerde gevallen en tenminste één setting is vermeld (Tabel 8).

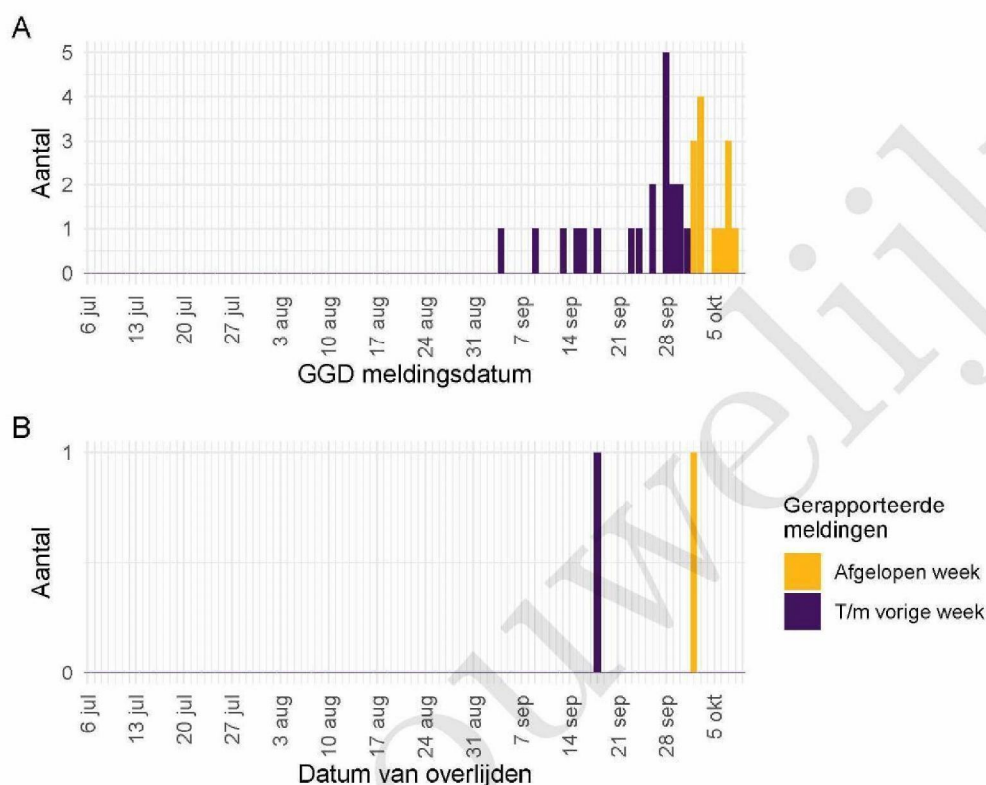
<sup>3</sup> Meldingen die tussen 2 oktober 10:00 en 9 oktober 10:00 aan het RIVM zijn gemeld.

<sup>4</sup> Tot 6 augustus werden deze settings geregistreerd als 'overige setting'. Vanaf 6 augustus is de GGD gevraagd deze overige settings nader te specificeren.

<sup>5</sup> Vanaf 1 juli is deze setting gestructureerd nagevraagd.

## 8 Surveillance van COVID-19 in verpleeghuizen en woonzorgcentra vanaf 6 juli 2020

Vanaf 1 juli is gestructureerd nagevraagd of een persoon in een verpleeghuis of woonzorgcentrum woont. Vanaf 8 september wordt deze informatie gebruikt om het aantal COVID-19 patiënten woonachtig in een verpleeghuis of woonzorgcentrum, en het aantal bewoners met COVID-19 die overleden zijn, te monitoren.



Figuur 3: Aantal verpleeghuis- en woonzorgcentrumbewoners met COVID-19 gemeld aan de GGD vanaf 6 juli 2020<sup>1</sup>. (A) Aantal gemelde verpleeghuis- en woonzorgcentrumbewoners, naar publicatiedatum RIVM. (B) Aantal overleden verpleeghuis- en woonzorgcentrumbewoners, naar datum van overlijden.

<sup>1</sup> Vanaf 29 september is de definitie voor verpleeghuis- of woonzorgcentrumbewoner aangepast. Voorheen werd dit afgeleid uit een combinatie van woonlocatie en leeftijd (ouder dan 70) of doordat de GGD aangaf dat de besmetting in een verpleeghuis of woonzorgcentrum voor ouderen had plaats gevonden. Nu wordt door de GGD voor alle patiënten systematisch nagevraagd of zij bewoner zijn van een verpleeghuis of woonzorgcentrum voor ouderen. Indien onbekend is of een persoon in een verpleeghuis of woonzorgcentrum woont, wordt de oude definitie gebruikt. Deze definitieverandering -met terugwerkende kracht sinds 1 juli- geeft een scherper beeld (lager) van het werkelijk aantal besmette personen en locaties.

Meldingen aan het RIVM t/m 2 oktober 10:00 uur zijn in deze grafieken weergegeven in paars. Meldingen van 2 oktober 10:01 uur t/m 9 oktober 10:00 uur zijn weergegeven in geel. De werkelijke aantallen COVID-19 patiënten en overleden COVID-19 patiënten zijn hoger dan hier weergegeven omdat waarschijnlijk niet alle mogelijk besmette personen getest worden. Een leeg figuur betekent dat er in de betreffende periode geen meldingen waren.

## 9 Bron- en contactonderzoek van COVID-19 meldingen aan de GGD Noord- en Oost-Gelderland

### 9.1 Resultaten uit bron- en contactonderzoek

Wanneer iemand besmet is met het nieuwe coronavirus start de GGD met bron- en contactonderzoek (BCO) volgens een [landelijk protocol](#), met als doel om verdere verspreiding van het virus te voorkomen. Het contactonderzoek richt zich op personen met wie de besmette persoon de afgelopen tijd in contact is geweest. Nauwe contacten zijn mensen waarmee langer dan 15 minuten op minder dan 1,5 meter afstand contact is geweest tijdens de besmettelijke periode, waarbij onderscheid wordt gemaakt tussen huisgenoten en overige nauwe contacten. Andere (niet nauwe) contacten van de besmette persoon zijn mensen die langer dan 15 minuten met de persoon in dezelfde ruimte waren, maar waar wel 1,5 meter afstand was.

De GGD neemt contact op met de nauwe contacten van de besmette persoon en adviseert hen tot 10 dagen na het laatste contact met de besmette persoon thuis in quarantaine te blijven. De andere (niet nauwe) contacten krijgen een brief of e-mail. Contacten moeten zich bij de eerste klachten zo snel mogelijk laten testen. Nauwe contacten worden op individuele basis geregistreerd, indien zij gelinkt zijn aan meerdere besmette personen worden ze niet dubbel in de rapportage meegenomen. Niet nauwe contacten worden pas individueel geregistreerd als ze zich bij de GGD melden met klachten.

9 BRON- EN CONTACTONDERZOEK VAN COVID-19 MELDINGEN AAN DE GGD NOORD- EN OOST-GELDERLAND

Tabel 10: Aantallen aan de GGD gemelde COVID-19 patiënten, aantallen gevonden in het kader van bron- en contactonderzoek en aantallen waarbij contactinventarisatie is uitgevoerd<sup>1</sup>

Week	Nieuwe meldingen	Gevonden ihkv BCO <sup>2</sup>		Contactinventarisatie uitgevoerd		Contactinventarisatie op tijd <sup>3</sup>	
		Aantal	%	Aantal	%	Aantal	%
27	9	—	—	9	100.0	7	100.0
28	2	2	100.0	2	100.0	2	100.0
29	5	1	20.0	5	100.0	4	80.0
30	19	5	26.3	19	100.0	10	83.3
31	22	3	13.6	22	100.0	14	100.0
32	51	13	25.5	50	98.0	33	97.1
33	60	14	23.3	60	100.0	42	95.5
34	76	15	19.7	76	100.0	55	91.7
35	79	20	25.3	78	98.7	50	96.2
36	82	18	22.0	82	100.0	55	96.5
37	150	35	23.3	150	100.0	100	88.5
38	333	42	12.6	321	96.4	135	54.7
39	439	39	8.9	419	95.4	100	53.8
40	749	68	9.1	716	95.6	147	57.2

<sup>1</sup> Contactinventarisatie houdt in dat de GGD voor elke nieuwe COVID-19 melding in kaart brengt welke contacten deze patiënt heeft gehad tijdens de besmettelijke periode, die twee dagen voor de start van de klachten begint.

<sup>2</sup> Geen volledige gegevens over week 27.

<sup>3</sup> Op tijd: contactinventarisatie 0-1 dag na datum melding index bij GGD. Sommige indexen hebben een datum contactinventarisatie vóór de datum dat de index gemeld is bij de GGD. Deze zijn geëxcludeerd.

9 BRON- EN CONTACTONDERZOEK VAN COVID-19 MELDINGEN AAN DE GGD NOORD- EN OOST-GELDERLAND

Tabel 11: Resultaten uit het bron- en contactonderzoek van de bij de GGD gemelde COVID-19 patiënten<sup>1</sup>

Soort contact <sup>2,3</sup>	Week-nummer <sup>4</sup>	Contacten <sup>5</sup>	Gemiddeld aantal contacten per nieuwe COVID-19 melding <sup>6</sup>	Positief geteste contacten <sup>7</sup>	% Positief geteste contacten <sup>7</sup>	
Totaal	27	16	1.8	0	0.0	
	28	3	1.5	1	33.3	
	29	39	7.8	0	0.0	
	30	59	3.1	7	11.9	
	31	109	5.0	4	3.7	
	32	190	3.8	18	9.5	
	33	264	4.4	16	6.1	
	34	248	3.3	26	10.5	
	35	326	4.2	26	8.0	
	36	372	4.5	24	6.5	
	37	557	3.7	41	7.4	
	38	1006	3.1	80	8.0	
	39	925	2.2	80	8.6	
	40	676	0.9	74	10.9	
	Huisgenoten	27	13	1.4	0	0.0
		28	3	1.5	1	33.3
		29	12	2.4	0	0.0
		30	23	1.2	5	21.7
		31	37	1.7	3	8.1
32		64	1.3	13	20.3	
33		74	1.2	4	5.4	
34		121	1.6	15	12.4	
35		104	1.3	15	14.4	
36		114	1.4	13	11.4	
37		231	1.5	26	11.3	
38		385	1.2	35	9.1	
Overige nauwe contacten	39	366	0.9	53	14.5	
	40	301	0.4	53	17.6	
	27	3	0.3	0	0.0	
	28	0	0.0	0	0.0	
	29	27	5.4	0	0.0	
	30	36	1.9	2	5.6	
	31	72	3.3	1	1.4	
	32	126	2.5	5	4.0	
	33	190	3.2	12	6.3	
	34	127	1.7	11	8.7	
	35	222	2.8	11	5.0	
	36	258	3.1	11	4.3	
37	326	2.2	15	4.6		
38	621	1.9	45	7.2		
39	559	1.3	27	4.8		
40	375	0.5	21	5.6		

<sup>1</sup> Vanwege onvolledige registratie bij een aantal GGD'en in week 32, 33, 34 en 38 zijn de gegevens over deze weken mogelijk niet volledig.

<sup>2</sup> Andere, niet nauwe contacten zijn niet meegenomen in Totaal.

<sup>3</sup> Van enkele nauwe contacten is niet bekend wat voor soort contact ze zijn.

<sup>4</sup> Het weeknummer is gebaseerd op de datum van registratie bij de GGD.

<sup>5</sup> Het betreft alleen contacten die op individuele basis geregistreerd zijn door de GGD.

<sup>6</sup> Hierbij worden alleen de nieuwe COVID-19 meldingen meegenomen waarvoor contactinventarisatie is uitgevoerd, zie Tabel 10.

<sup>7</sup> In verband met de monitorperiode van 10 dagen zijn de gegevens over het aantal en percentage positief geteste contacten niet volledig voor de meest recente periode.

9 BRON- EN CONTACTONDERZOEK VAN COVID-19 MELDINGEN AAN DE GGD NOORD- EN OOST-GELDERLAND

Tabel 12: Resultaten uit het bron- en contactonderzoek onder niet nauwe contacten van de bij de GGD gemelde COVID-19 patiënten<sup>1</sup>

Soort contact	Weeknummer <sup>2</sup>	Contacten	Gemiddeld aantal contacten per nieuwe COVID-19 melding <sup>3</sup>
Niet nauwe contacten	27	5	0.6
	28	0	0.0
	29	49	9.8
	30	47	2.5
	31	108	4.9
	32	45	0.9
	33	22	0.4
	34	21	0.3
	35	23	0.3
	36	69	0.8
	37	959	6.4
	38	968	3.0
	39	1120	2.7
	40	1498	2.1

<sup>1</sup> Het weeknummer is gebaseerd op de datum van registratie bij de GGD.

<sup>2</sup> Hierbij worden alleen de nieuwe COVID-19 meldingen meegenomen waarvoor contactinventarisatie is uitgevoerd, zie Tabel 10.

<sup>3</sup> In verband met de monitorperiode van 10 dagen zijn de gegevens over het aantal en percentage positief geteste contacten niet volledig voor de meest recente periode.

Tabel 13: Resultaten uit het bron- en contactonderzoek onder niet nauwe contacten van de bij de GGD gemelde COVID-19 patiënten<sup>1</sup>, in Nederland

Soort contact	Weeknummer <sup>2</sup>	Contacten	Gemiddeld aantal contacten per nieuwe COVID-19 melding <sup>3</sup>
Niet nauwe contacten	27	2571	6.4
	28	2933	6.7
	29	5283	5.8
	30	7306	5.8
	31	12352	5.4
	32	17952	5.0
	33	18132	4.7
	34	19707	5.7
	35	23694	6.9
	36	28938	6.1
	37	48218	6.3

<sup>1</sup> Vanwege onvolledige registratie bij een aantal GGD'en in week 32, 33 en 34 zijn de gegevens over deze weken niet volledig en worden gegevens na week 37 niet weergegeven.

<sup>2</sup> Het weeknummer is gebaseerd op de datum van registratie bij de GGD.

<sup>3</sup> Hierbij worden alleen de nieuwe COVID-19 meldingen meegenomen waarvoor contactinventarisatie is uitgevoerd, zie Tabel 10.

<sup>4</sup> In verband met de monitorperiode van 10 dagen zijn de gegevens over het aantal en percentage positief geteste contacten niet volledig voor de meest recente periode.

9 BRON- EN CONTACTONDERZOEK VAN COVID-19 MELDINGEN AAN DE GGD NOORD- EN OOST-GELDERLAND

Tabel 14: Indicatoren van tijdigheid van het bron- en contactonderzoek van de bij de GGD gemeente COVID-19 patiënten, in Nederland

Soort contact <sup>1,2</sup>	Weeknummer	Contacten <sup>3</sup>	Bereikt	% Bereikt	Op tijd bereikt <sup>4</sup>	% Op tijd bereikt	Bereikt binnen 5 dagen na 1e ZD index <sup>5</sup>	% Bereikt binnen 5 dagen na 1e ZD index	
Totaal	27	1547	1478	95.5	929	80.4	580	47.2	
	28	1694	1600	94.5	861	78.2	736	59.2	
	29	3276	3166	96.6	1825	81.4	1461	58.8	
	30	4129	3956	95.8	2528	83.1	1805	56.1	
	31	6297	6067	96.3	3733	81.0	2679	54.5	
	32	7027	6533	93.0	4226	78.2	2971	54.8	
	33	7502	7100	94.6	4367	79.8	3098	55.9	
	34	8823	8221	93.2	4970	79.8	3642	56.1	
	35	10244	9615	93.9	6286	84.7	4883	63.5	
	36	13672	12957	94.8	8100	84.0	6149	61.1	
	37	17050	15539	91.1	10052	80.6	6825	54.0	
	Huisgenoten	27	614	587	95.6	390	75.7	248	48.1
		28	615	602	97.9	378	75.9	254	49.3
29		1210	1177	97.3	687	76.1	543	55.2	
30		1545	1481	95.9	959	77.8	641	50.1	
31		2415	2332	96.6	1548	80.2	1045	52.5	
32		2746	2534	92.3	1690	77.4	1117	52.8	
33		2704	2553	94.4	1704	77.6	1222	56.7	
34		3492	3255	93.2	2120	79.2	1472	54.8	
35		4130	3871	93.7	2621	82.1	1941	60.1	
36		5800	5506	94.9	3664	83.3	2751	61.1	
37		7658	7159	93.5	4715	80.5	3178	53.6	
Overige nauwe contacten		27	910	878	96.5	538	84.7	332	47.0
		28	1066	996	93.4	483	80.1	481	66.2
	29	2050	1979	96.5	1132	85.0	917	61.3	
	30	2562	2462	96.1	1567	86.9	1163	60.3	
	31	3865	3724	96.4	2181	81.6	1631	55.9	
	32	4261	3981	93.4	2528	78.8	1848	56.1	
	33	4764	4522	94.9	2649	81.1	1871	55.4	
	34	5286	4936	93.4	2842	80.3	2163	57.0	
	35	6083	5729	94.2	3659	86.6	2939	66.1	
	36	7797	7396	94.9	4418	84.6	3393	61.1	
	37	9272	8346	90.0	5330	80.6	3641	54.4	

<sup>1</sup> Andere, niet nauwe contacten zijn niet meegenomen in Totaal.

<sup>2</sup> Van enkele nauwe contacten is niet bekend wat voor soort contact ze zijn.

<sup>3</sup> Het betreft alleen contacten die op individuele basis geregistreerd zijn door de GGD. Vanwege onvolledige registratie bij een aantal GGD'en in week 32, 33 en 34 zijn de gegevens over aantal contacten over deze weken niet volledig en worden na week 37 niet weergegeven.

<sup>4</sup> Op tijd: startdatum monitoring binnen 2 dagen na datum melding index bij GGD. Sommige contacten hebben een startdatum monitoring vóór de datum dat de index gemeld is bij de GGD. Deze zijn geëxcludeerd.

<sup>5</sup> Sommige contacten hebben een startdatum monitoring vóór de eerste ziektedag van de index case. Deze zijn geëxcludeerd.

9 BRON- EN CONTACTONDERZOEK VAN COVID-19 MELDINGEN AAN DE GGD NOORD- EN OOST-GELDERLAND

Tabel 15: Indicatoren van tijdigheid van het bron- en contactonderzoek van de bij de GGD gemelde COVID-19 patiënten

Soort contact <sup>1,2</sup>	Weeknummer	Contacten <sup>3</sup>	Bereikt	% Bereikt	Op tijd bereikt <sup>4</sup>	% Op tijd bereikt	Bereikt binnen 5 dagen na 1e ZD index <sup>5</sup>	% Bereikt binnen 5 dagen na 1e ZD index
Totaal	27	16	16	100.0	12	92.3	6	50.0
	28	3	3	100.0	3	100.0	0	0.0
	29	39	38	97.4	19	90.5	6	26.1
	30	59	59	100.0	31	86.1	27	58.7
	31	109	108	99.1	72	90.0	70	84.3
	32	190	188	98.9	141	93.4	49	43.4
	33	264	252	95.5	132	68.8	88	50.9
	34	248	237	95.6	130	91.5	109	74.7
	35	326	311	95.4	202	91.0	134	74.4
	36	372	368	98.9	313	94.8	98	47.8
	37	557	536	96.2	380	92.7	234	71.3
	38	1006	931	92.5	742	92.4	262	39.8
	39	925	878	94.9	673	88.4	263	36.0
Huisgenoten	40	676	619	91.6	484	87.7	251	47.4
	27	13	13	100.0	10	90.9	6	50.0
	28	3	3	100.0	3	100.0	0	0.0
	29	12	12	100.0	2	66.7	2	66.7
	30	23	23	100.0	13	86.7	10	52.6
	31	37	37	100.0	27	84.4	20	71.4
	32	64	64	100.0	51	91.1	20	55.6
	33	74	70	94.6	34	54.8	9	23.1
	34	121	117	96.7	68	86.1	55	67.1
	35	104	100	96.2	73	84.9	39	55.7
	36	114	113	99.1	93	93.0	39	52.0
	37	231	228	98.7	158	87.8	100	73.5
	38	385	364	94.5	279	89.1	108	41.1
39	366	340	92.9	255	84.2	82	30.5	
Overige contacten	40	301	279	92.7	218	90.8	130	53.7
	27	3	3	100.0	2	100.0	0	0.0
	29	27	26	96.3	17	94.4	4	20.0
	30	36	36	100.0	18	85.7	17	63.0
	31	72	71	98.6	45	93.8	50	90.9
	32	126	124	98.4	90	94.7	29	37.7
	33	190	182	95.8	98	75.4	79	59.0
	34	127	120	94.5	62	98.4	54	84.4
	35	222	211	95.0	129	94.9	95	86.4
	36	258	255	98.8	220	95.7	59	45.4
	37	326	308	94.5	222	96.5	134	69.8
	38	621	567	91.3	463	94.5	154	39.0
	39	559	538	96.2	418	91.3	181	39.2
40	375	340	90.7	266	85.3	121	42.2	

<sup>1</sup> Andere, niet nauwe contacten zijn niet meegenomen in Totaal.

<sup>2</sup> Van enkele nauwe contacten is niet bekend wat voor soort contact ze zijn.

<sup>3</sup> Het betreft alleen contacten die op individuele basis geregistreerd zijn door de GGD.

<sup>4</sup> Op tijd: startdatum monitoring binnen 2 dagen na datum melding index bij GGD. Sommige contacten hebben een startdatum monitoring vóór de datum dat de index gemeld is bij de GGD. Deze zijn geëxcludeerd.

<sup>5</sup> Sommige contacten hebben een startdatum monitoring vóór de eerste ziekte dag van de index case. Deze zijn geëxcludeerd.

## 10 SARS-CoV-2 testen afgenomen door de GGD Noord- en Oost-Gelderland vanaf 1 juni

Vanaf 1 juni kunnen alle personen met klachten passend bij SARS-CoV-2 infectie (COVID-19) zich laten testen door de GGD, bijvoorbeeld in de teststraten. Voor 1 juni is in alle GGD regio's het afspraken- en uitslagensysteem CoronIT geïmplementeerd. Onderstaande rapportage is gebaseerd op CoronIT data van voorbije volledige kalenderweken vanaf 1 juni 2020, geëxporteerd op 8 oktober 2020. Totale aantallen uitslagen zijn gebaseerd op alleen positieve en negatieve uitslagen, testen met uitslag heranalyse of onbeoordeelbaar zijn geëxcludeerd. Omdat alleen geboortjaar beschikbaar is om de leeftijd van patiënten te bepalen, is 2020 minus het geboortjaar gebruikt om de leeftijd toe te kennen. Dit betekent dat ongeveer de helft van de patiënten een jaar te oud is ingeschat.

Tabel 16: Aantal testen uitgevoerd door de GGD, met bekende uitslag

Weeknummer	Totaal aantal testen met uitslag	Aantal positief	Percentage positief
23	1947	62	3.2
24	1999	39	2.0
25	2182	38	1.7
26	2427	22	0.9
27	3000	10	0.3
28	3220	1	0.0
29	3744	5	0.1
30	4638	17	0.4
31	3806	19	0.5
32	3154	55	1.7
33	3288	47	1.4
34	4114	74	1.8
35	4997	74	1.5
36	5409	94	1.7
37	6465	170	2.6
38	8471	268	3.2
39	9048	421	4.7
40 <sup>1</sup>	4781	245	5.1
Totaal	76690	1661	2.2

<sup>1</sup> De gegevens van week 40 zijn nog niet volledig.

10 SARS-COV-2 TESTEN AFGENOMEN DOOR DE GGD NOORD- EN OOST-GELDERLAND VANAF 1 JUNI

Tabel 17: Aantal testen en percentage positief per doelgroep uitgevoerd door de GGD.

Groep	Vanaf 1 juni			Afgelopen kalender week <sup>1</sup>		
	Aantal positief	Aantal getest	Percentage positief	Aantal positief	Aantal getest	Percentage positief
Kinderen 0-3 jaar	0	44	0.0	0	1	0.0
Kinderen 4-11 jaar	6	2439	0.2	0	17	0.0
Kinderen 12-17 jaar	128	8690	1.5	14	773	1.8
Zorgmedewerkers	106	6964	1.5	15	487	3.1
Onderwijs/kinderopvang	73	4752	1.5	14	455	3.1
Mantelzorgers	3	198	1.5	0	16	0.0
Horeca	51	1339	3.8	8	110	7.3
Handhaving	15	555	2.7	4	61	6.6
Contactberoep	212	8059	2.6	43	643	6.7
Overig/onbekend	986	43327	2.3	136	2191	6.2
Getest ihkv BCO <sup>2</sup>	81	323	25.1	11	27	40.7
Totaal	1661	76690	2.2	245	4781	5.1

<sup>1</sup> Van 28 september tot en met 4 oktober.

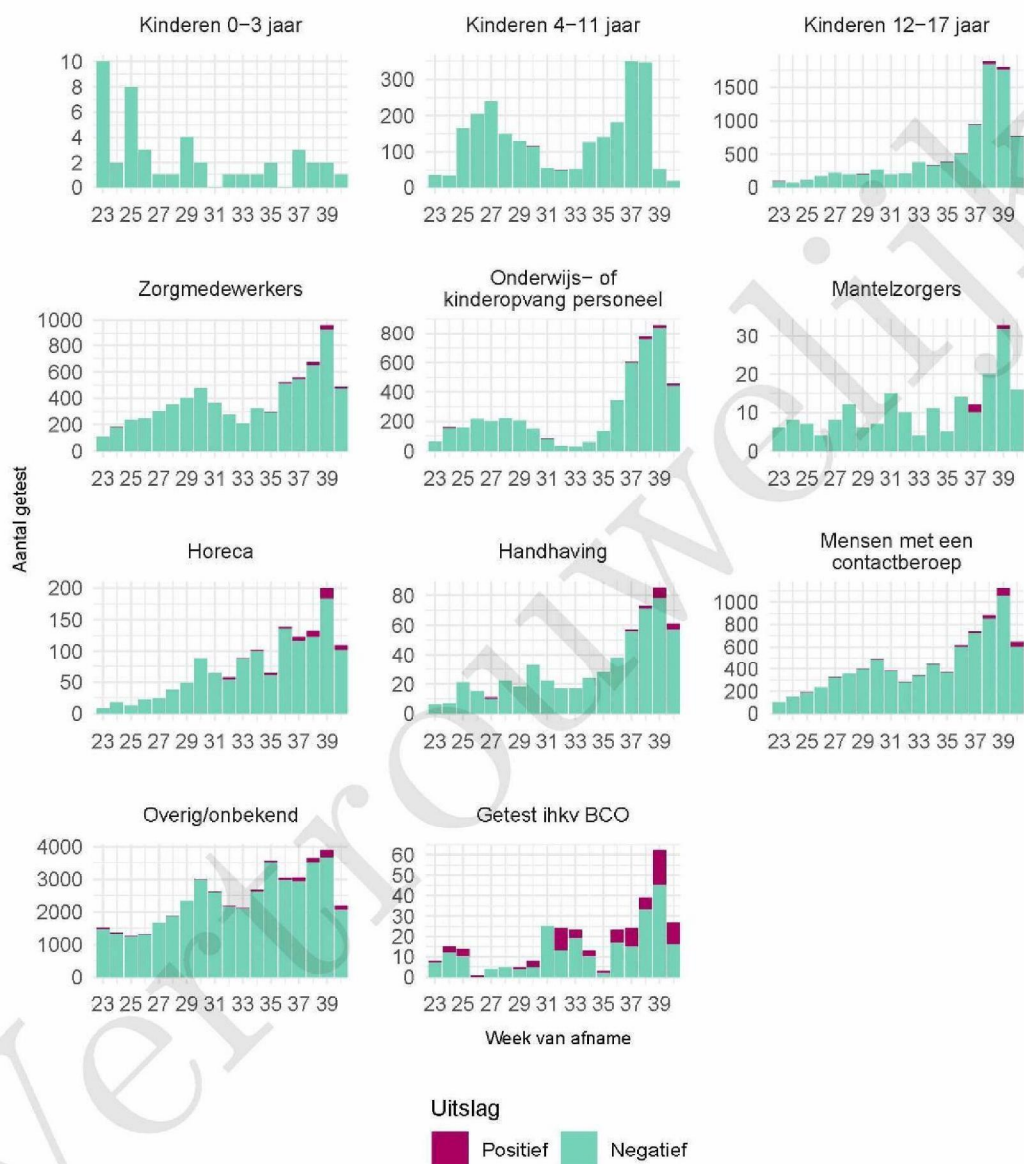
<sup>2</sup> Voor deze personen is geregistreerd dat zij getest zijn in het kader van bron- en contactonderzoek (BCO). Het werkelijk aantal geteste personen vanwege BCO is waarschijnlijk hoger.

Tabel 18: Het aantal testen afgenomen bij **volwassenen**, die niet in het kader van bron- en contactonderzoek zijn afgenomen, en waarbij geen beroepsuitvoering in de twee weken voor de test is gespecificeerd in CoronIT.

Weeknummer	Totaal aantal afspraken	Aantal afspraken zonder doelgroep informatie	Percentage zonder doelgroep informatie
23	920	681	74.0
24	1057	637	60.3
25	1012	537	53.1
26	1034	474	45.8
27	1191	552	46.3
28	1377	591	42.9
29	1698	807	47.5
30	2500	1221	48.8
31	2138	1146	53.6
32	1555	891	57.3
33	1622	940	58.0
34	2446	1311	53.6
35	3436	2031	59.1
36	4149	1579	38.1
37	4219	1446	34.3
38	4169	1586	38.0
39	5836	1931	33.1
40 <sup>1</sup>	5042	1723	34.2
Totaal	45401	20084	44.2

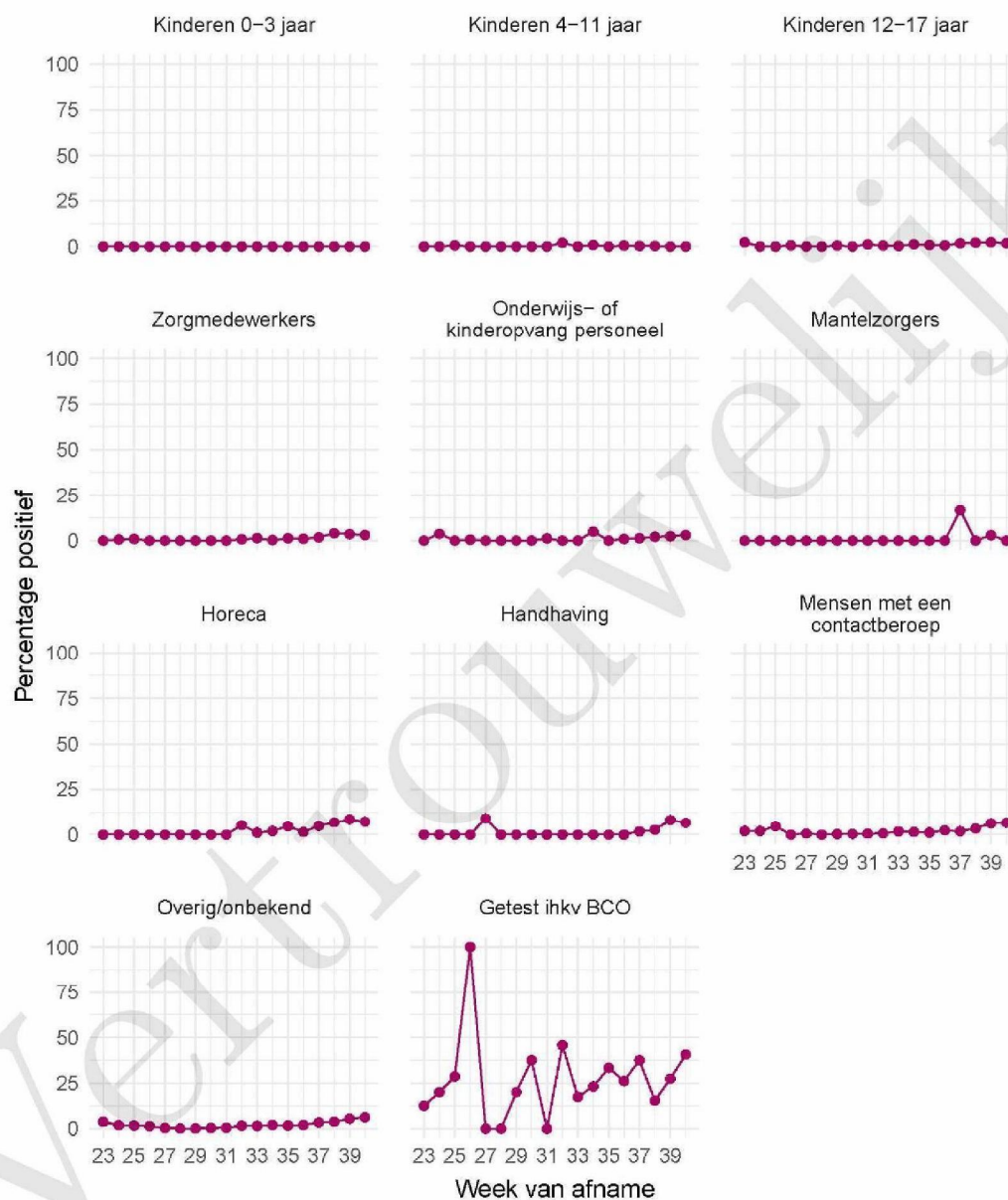
<sup>1</sup> De gegevens van week 40 zijn nog niet volledig.

## 10 SARS-COV-2 TESTEN AFGENOMEN DOOR DE GGD NOORD- EN OOST-GELDERLAND VANAF 1 JUNI

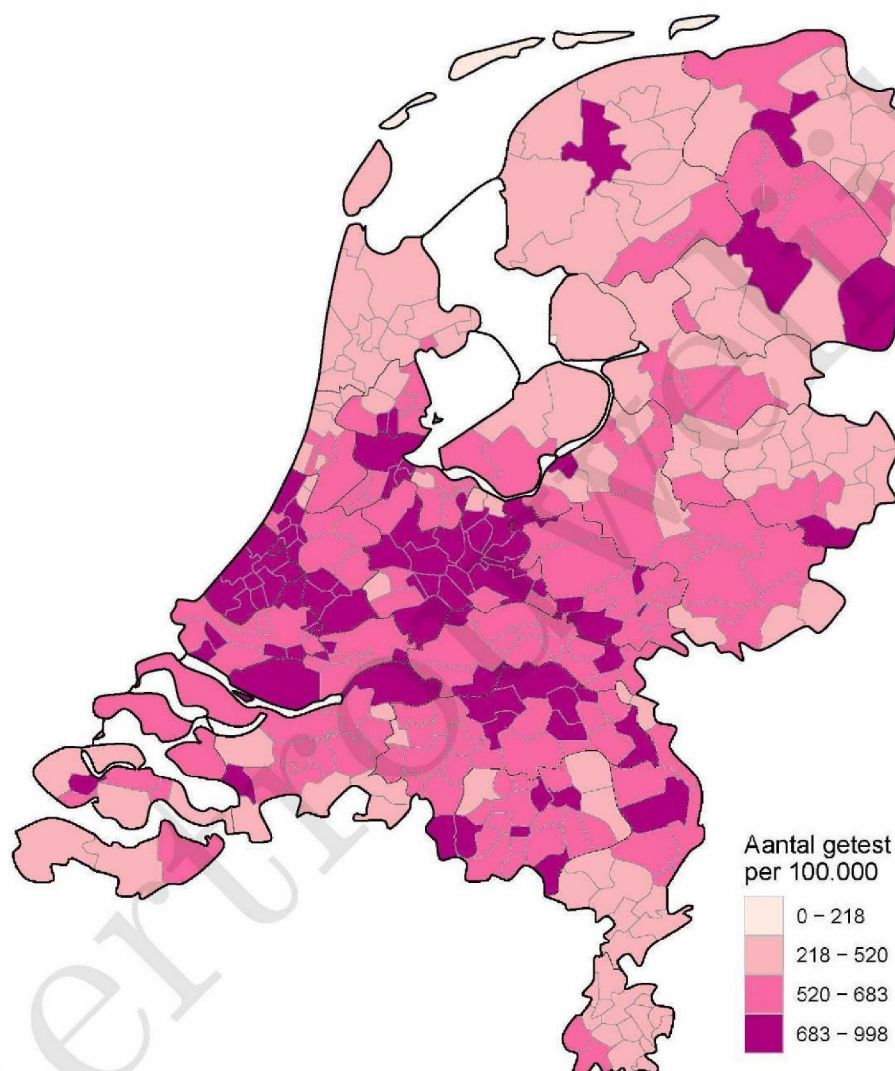


Figuur 4: Aantal positieve en negatieve testen per week en per doelgroep vanaf 1 juni. NB: De reikwijdtes van de y-assen verschillen. Een leeg figuur betekent dat er in de betreffende periode geen meldingen waren.

10 SARS-COV-2 TESTEN AFGENOMEN DOOR DE GGD NOORD- EN OOST-GELDERLAND VANAF 1 JUNI



Figuur 5: Percentage positieve testen per doelgroep en per kalenderweek vanaf 1 juni. Een leeg figuur betekent dat er in de betreffende periode geen meldingen waren.



Figuur 6: Aantal testen per 100.000 inwoners per GGD regio waar de patiënt woont in de afgelopen kalenderweek (van 28 september tot en met 4 oktober). De grijze lijnen geven de grenzen van de GGD-regio's weer.

10 SARS-COV-2 TESTEN AFGENOMEN DOOR DE GGD NOORD- EN OOST-GELDERLAND VANAF 1 JUNI

Tabel 19: Aantal positieve en negatieve testen vanaf 1 juni per leeftijdsgroep en geslacht.

Leeftijdsgroep	Mannen			Vrouwen		
	Aantal positief	Aantal getest	Percentage positief	Aantal positief	Aantal getest	Percentage positief
0-4	0	44	0.0	1	30	3.3
5-9	2	613	0.3	1	554	0.2
10-14	19	2485	0.8	21	2213	0.9
15-19	98	4099	2.4	116	4359	2.7
20-24	134	2871	4.7	126	3879	3.2
25-29	69	2490	2.8	79	4066	1.9
30-34	44	2853	1.5	49	4685	1.0
35-39	53	2946	1.8	60	4393	1.4
40-44	45	2520	1.8	59	3611	1.6
45-49	61	2225	2.7	71	3153	2.3
50-54	78	2142	3.6	91	3082	3.0
55-59	75	1961	3.8	59	2788	2.1
60-64	49	1856	2.6	39	2617	1.5
65-69	24	1449	1.7	28	1693	1.7
70-74	20	1150	1.7	27	1175	2.3
75-79	12	563	2.1	10	606	1.7
80-84	10	332	3.0	12	299	4.0
85-89	2	108	1.9	4	107	3.7
90-94	0	28	0.0	0	28	0.0
95+	0	4	0.0	0	2	0.0
Niet vermeld	0	0	0.0	0	0	0.0
Totaal	795	32739	2.4	853	43340	2.0

10 SARS-COV-2 TESTEN AFGENOMEN DOOR DE GGD NOORD- EN OOST-GELDERLAND VANAF 1 JUNI

Tabel 20: Aantal testen afgenomen op de GGD testlocaties per week van de afspraak.

Afnamelocatie	Afspraak week	Aantal getest
GD A Harderwijk - van Leeuwenhoekstraat 20-6	23	0
	24	0
	25	0
	26	0
	27	0
	28	0
	29	0
	30	0
	31	0
	32	0
	33	0
	34	0
	35	0
	36	0
	37	976
	38	2126
	39	1971
GD D - Zelhem - Ericaweg 6	40	1363
	23	0
	24	0
	25	0
	26	0
	27	454
	28	515
	29	829
	30	1340
	31	1049
	32	0
GD D Apeldoorn - Vlijtseweg 106	33	0
	34	0
	35	0
	36	0
	37	0
	38	0
	39	0
	40	0
	23	0
	24	0
	25	0
26	693	
27	845	
28	999	
29	999	
30	1364	
31	1216	
32	905	

10 SARS-COV-2 TESTEN AFGENOMEN DOOR DE GGD NOORD- EN OOST-GELDERLAND VANAF 1 JUNI

Tabel 20: Aantal testen afgenomen op de GGD testlocaties per week van de afspraak.  
(continued)

Afnamelocatie	Afspraak week	Aantal getest
	33	946
	34	1574
	35	2142
	36	2513
	37	2261
	38	1658
	39	1203
	40	762
GD D Heerde - Europaweg 3-5	23	0
	24	0
	25	0
	26	0
	27	0
	28	0
	29	0
	30	0
	31	0
	32	0
	33	0
	34	0
	35	0
	36	0
	37	0
	38	0
	39	1203
	40	1132
GD D Vaassen - Brandweerkazerne - Laan vn Fasna 69	23	606
	24	616
	25	662
	26	0
	27	0
	28	0
	29	0
	30	0
	31	0
	32	0
	33	0
	34	0
	35	0
	36	0
	37	0
	38	0
	39	0
	40	0
GD D Zelhem - brandweerkazerne - Industriepark 2	23	388

Tabel 20: Aantal testen afgenomen op de GGD testlocaties per week van de afspraak.  
(continued)

Afnamelocatie	Afspraak week	Aantal getest
	24	504
	25	496
	26	522
	27	70
	28	0
	29	0
	30	0
	31	0
	32	0
	33	0
	34	0
	35	0
	36	0
	37	0
	38	0
	39	0
	40	0
GD D Zelhem - Ericaweg 6	23	0
	24	0
	25	0
	26	0
	27	0
	28	0
	29	0
	30	0
	31	0
	32	794
	33	890
	34	1170
	35	1723
	36	2353
	37	2146
	38	1981
	39	2433
	40	1695
GD D Zutphen - Loohorst 6	23	0
	24	0
	25	0
	26	0
	27	0
	28	0
	29	0
	30	0
	31	0
	32	0

10 SARS-COV-2 TESTEN AFGENOMEN DOOR DE GGD NOORD- EN OOST-GELDERLAND VANAF 1 JUNI

Tabel 20: Aantal testen afgenomen op de GGD testlocaties per week van de afspraak.  
(continued)

Afnamelocatie	Afspraak week	Aantal getest
	33	0
	34	0
	35	0
	36	0
	37	0
	38	0
	39	0
	40	615
GGD Noord- en Oost Gelderland - Warnsveld	23	0
	24	4
	25	3
	26	5
	27	22
	28	1
	29	4
	30	0
	31	0
	32	2
	33	1
	34	1
	35	7
	36	52
	37	66
	38	69
	39	56
	40	54
PRIO GD D Apeldoorn - Vlijtseweg 106	23	0
	24	0
	25	0
	26	0
	27	0
	28	0
	29	0
	30	0
	31	0
	32	0
	33	0
	34	0
	35	0
	36	0
	37	0
	38	0
	39	437
	40	355

## 11 Vergelijking met landelijke situatie

Tabel 21: Aantal meldingen van de afgelopen en vorige week

Veiligheidsregio	Aantal meldingen afgelopen week	Aantal meldingen per 100000 afgelopen week	Aantal meldingen vorige week	Aantal meldingen per 100000 vorige week
Nederland-totaal	33888	194.7	22013	126.5
Rotterdam-Rijnmond	4476	338.2	3024	228.5
Amsterdam-Amstelland	3615	337.7	2928	273.5
Haaglanden	3373	302.0	2480	222.0
Zuid-Holland-Zuid	1103	240.1	555	120.8
Utrecht	3174	234.3	1874	138.3
Zaanstreek-Waterland	747	220.2	488	143.9
Hollands-Midden	1762	217.8	1241	153.4
Brabant-Zuidoost	1642	210.3	919	117.7
Gooi en Vechtstreek	508	197.6	287	111.6
Kennemerland	1064	193.5	733	133.3
Twente	1126	178.4	568	90.0
Midden- en West-Brabant	1954	174.6	1035	92.5
Gelderland-Zuid	966	172.0	764	136.0
Gelderland-Midden	1195	171.5	667	95.7
Groningen	930	158.7	488	83.3
Brabant-Noord	996	150.2	576	86.8
Flevoland	556	131.4	341	80.6
Noord- en Oost-Gelderland	935	113.0	571	69.0
IJsselland	600	112.9	362	68.1
Noord-Holland-Noord	705	106.4	458	69.1
Limburg-Noord	548	105.4	347	66.7
Fryslân	675	103.9	552	84.9
Drenthe	484	98.0	379	76.8
Zeeland	300	78.2	115	30.0
Limburg-Zuid	440	73.7	253	42.4

## 11 VERGELIJKING MET LANDELIJKE SITUATIE

Tabel 22: Leeftijdverdeling van de GGD t.o.v. leeftijdverdeling Nederland over de afgelopen week

Leeftijdsgroep	Totaal gemeld GGD	% GGD	Totaal gemeld Nederland	% Nederland
Totaal gemeld	916		31646	
0-4	1	0.1	40	0.1
5-9	3	0.3	94	0.3
10-14	26	2.8	896	2.8
15-19	93	10.2	2901	9.2
20-24	110	12.0	4028	12.7
25-29	66	7.2	3349	10.6
30-34	74	8.1	2628	8.3
35-39	72	7.9	2203	7.0
40-44	57	6.2	2191	6.9
45-49	64	7.0	2612	8.3
50-54	107	11.7	2949	9.3
55-59	79	8.6	2525	8.0
60-64	53	5.8	1803	5.7
65-69	44	4.8	1034	3.3
70-74	21	2.3	808	2.6
75-79	24	2.6	540	1.7
80-84	11	1.2	451	1.4
85-89	3	0.3	338	1.1
90-94	6	0.7	173	0.5
95+	1	0.1	71	0.2
Niet vermeld	1	0.1	12	0.0

## 11 VERGELIJKING MET LANDELIJKE SITUATIE

Tabel 23: Top 10 settings<sup>1</sup> van de GGD t.o.v. de settings-aantallen in Nederland over de afgelopen week

Setting	Aantal Nederland	% Nederland	Aantal GGD	% GGD
Thuisituatie (huisgenoten)	3484	55.8	95	60.5
Overige familie	641	10.3	16	10.2
Verpleeghuis	533	8.5	15	9.6
Werksituatie	822	13.2	13	8.3
Vrijtijdsbesteding, zoals sportclub	286	4.6	8	5.1
Woonvoorziening voor verstandelijk beperkten	85	1.4	8	5.1
Medereiziger / reis / vakantie	41	0.7	6	3.8
School en kinderopvang	282	4.5	4	2.5
2e lijn gezondheidszorg / ziekenhuis	127	2.0	4	2.5
Woonzorgcentrum voor ouderen	129	2.1	4	2.5
Kennissen en vrienden	235	3.8	4	2.5

<sup>1</sup> Alleen settings waarvan er minstens 1 aantal bekend is, worden gepresenteerd.