



Rijksinstituut voor Volksgezondheid
en Milieu
Ministerie van Volksgezondheid,
Welzijn en Sport

Epidemiologische situatie COVID-19 in GGD Flevoland

Rijksinstituut voor Volksgezondheid en Milieu - RIVM
9 oktober 2020, 10:00

Samenvatting

Tot en met 9 oktober 10:00 uur zijn er in GGD Flevoland in totaal 2905 COVID-19 patiënten gemeld aan het RIVM. Tot nu toe zijn 301 van de gemelde patiënten opgenomen in het ziekenhuis en 101 mensen overleden.

Een overzicht van de COVID-19 situatie op landelijk niveau is [hier](#) te vinden.

Uitleg over surveillance van COVID-19 in Nederland

Door middel van surveillance houdt het RIVM zicht op de verspreiding van COVID-19 in Nederland. Via een samenwerking tussen artsen, laboratoria en de GGD'en wordt informatie verzameld over personen (patiënten) met een positieve SARS-CoV-2 testuitslag. Sinds het begin van de COVID-19 epidemie in Nederland is het testbeleid geleidelijk veranderd. Het huidige testbeleid is [hier](#) te vinden. Sinds 1 juni kan iedereen met klachten zich laten testen. Toch is het aannemelijk dat niet alle COVID-19 patiënten getest worden. De werkelijke aantallen in Nederland zijn daarom waarschijnlijk hoger dan de aantallen die hier genoemd worden. Aan het RIVM wordt niet gemeld wie hersteld is van COVID-19.

Er worden ook mensen die om andere redenen dan COVID-19 in het ziekenhuis worden opgenomen getest op SARS-CoV-2. Dit wordt gedaan om verspreiding van dit virus binnen het ziekenhuis tegen te gaan. Vanaf 1 mei wordt bij melding van een in het ziekenhuis opgenomen positief geteste patient, nagevraagd of de ziekenhuisopname vanwege COVID-19 was. Daarom geven we sinds 1 mei in de rapportages van de ziekenhuisopnames alleen opnames weer waarbij niet is aangegeven dat de opname om een andere reden was. Dit doen we zodat het aantal in het ziekenhuis opgenomen COVID-19 patiënten een zo goed mogelijke indicator blijft van de epidemie. Dit geeft namelijk weer hoeveel mensen ernstig ziek zijn door COVID-19. Patiënten die om een andere reden ziekenhuiszorg nodig hebben en ook COVID-19 blijken te hebben, worden uiteraard wel meegenomen in het totaal aantal meldingen.

Een databestand met de cumulatieve aantallen per gemeente per dag van gemelde COVID-19 patiënten, in het ziekenhuis opgenomen COVID-19 patiënten en overleden COVID-19 patiënten is [hier](#) te vinden. Een databestand met karakteristieken van elke positief geteste COVID-19 patiënt in Nederland is [hier](#) te vinden.

Dit document is vertrouwelijk en verdere verspreiding valt onder de verantwoordelijkheid van de GGD. Door eventuele kleine aantallen kunnen personen mogelijk herleidbaar zijn.

Inhoudsopgave

| | Pagina |
|-------------------------------------------------------------------------------------------------------------------------------|--------|
| 1 Samenvatting COVID-19 meldingen van de GGD Flevoland vanaf 27 februari 2020 | 3 |
| 2 COVID-19 meldingen aan de GGD Flevoland vanaf 6 juli 2020 | 4 |
| 3 Top vijf gemeenten in de afgelopen week | 6 |
| 4 Leeftijdsverdeling en man-vrouwverdeling van bij GGD Flevoland gemelde COVID-19 patiënten in de afgelopen week | 7 |
| 5 Reishistorie van bij GGD Flevoland gemelde COVID-19 patiënten vanaf 6 juli 2020 en in de afgelopen week | 8 |
| 6 Beroep van bij GGD Flevoland gemelde COVID-19 patiënten vanaf 6 juli 2020 en in de afgelopen week | 9 |
| 7 Setting van mogelijke besmetting van bij GGD Flevoland gemelde COVID-19 patiënten vanaf 6 juli 2020 en in de afgelopen week | 10 |
| 8 Surveillance van COVID-19 in verpleeghuizen en woonzorgcentra vanaf 6 juli 2020 | 12 |
| 9 Bron- en contactonderzoek van COVID-19 meldingen aan de GGD Flevoland | 14 |
| 9.1 Resultaten uit bron- en contactonderzoek | 14 |
| 10 SARS-CoV-2 testen afgenomen door de GGD Flevoland vanaf 1 juni | 20 |
| 11 Vergelijking met landelijke situatie | 31 |

Klik op de titel om naar de betreffende paragraaf in het document te gaan.

1 Samenvatting COVID-19 meldingen van de GGD Flevoland vanaf 27 februari 2020

Tabel 1: Aantal door de GGD gemelde COVID-19 patiënten, aantal in het ziekenhuis opgenomen COVID-19 patiënten gemeld door GGD en aantal overleden COVID-19 patiënten gemeld door GGD¹

| Gezondheidsstatus | Totaal | % | Meldingen afgelopen week ² | Gecorrigeerd ³ | Verschil met vorige week ⁴ |
|------------------------|--------|------|------------------------------------------|---------------------------|------------------------------------------|
| Totaal gemeld | 2905 | | 556 | 0 | 556 |
| Ziekenhuisopname | 301 | 10.4 | 10 | 0 | 10 |
| Overleden ⁵ | 101 | 3.5 | 1 | 0 | 1 |

¹ Sinds 1 juni kan iedereen met klachten zich laten testen. Toch is het aannemelijk dat niet alle COVID-19 patiënten getest worden. De werkelijke aantallen in Nederland zijn daarom waarschijnlijk hoger dan de aantallen die hier genoemd worden. Het werkelijke aantal COVID-19 patiënten opgenomen in het ziekenhuis of overleden is hoger dan het aantal opgenomen of overleden patiënten gemeld in de surveillance, omdat de surveillance gebaseerd is op de informatie op het moment van melding. Aan het RIVM wordt niet gemeld wie hersteld is.

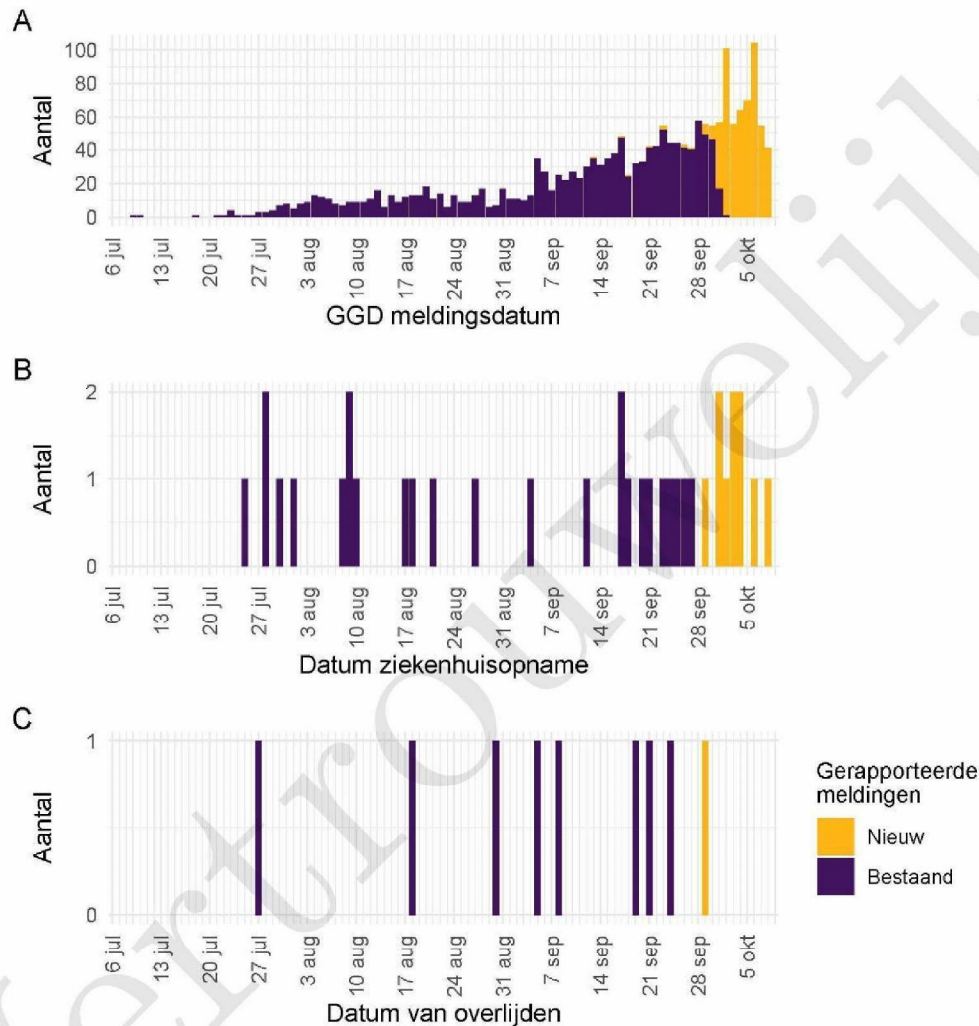
² Meldingen die tussen 2 oktober 10:00 en 9 oktober 10:00 aan het RIVM zijn gemeld. Dit betreft het aantal meldingen, opnames en overlijdens die in de afgelopen week nieuw aan het RIVM zijn gerapporteerd. Datum van melding aan de GGD, ziekenhuisopname of overlijden kan echter in een andere week vallen. Bij overige tabellen en figuren in dit rapport wordt de datum van melding, ziekenhuisopname of overlijden gebruikt. Deze cijfers zijn dus niet hetzelfde.

³ Meldingen die gewist of herzien zijn tussen 2 oktober 10:00 en 9 oktober 10:00. Behalve dat er nieuwe meldingen worden ontvangen, worden eerdere meldingen soms aangepast; de aantallen meldingen per dag kunnen daardoor variëren.

⁴ Het verschil tussen de cumulatieve meldingen t/m 9 oktober 10:00 ten opzichte van 2 oktober 10:00.

⁵ Voor 1 sterfgevallen is aangegeven dat COVID-19 niet de directe oorzaak van overlijden is.

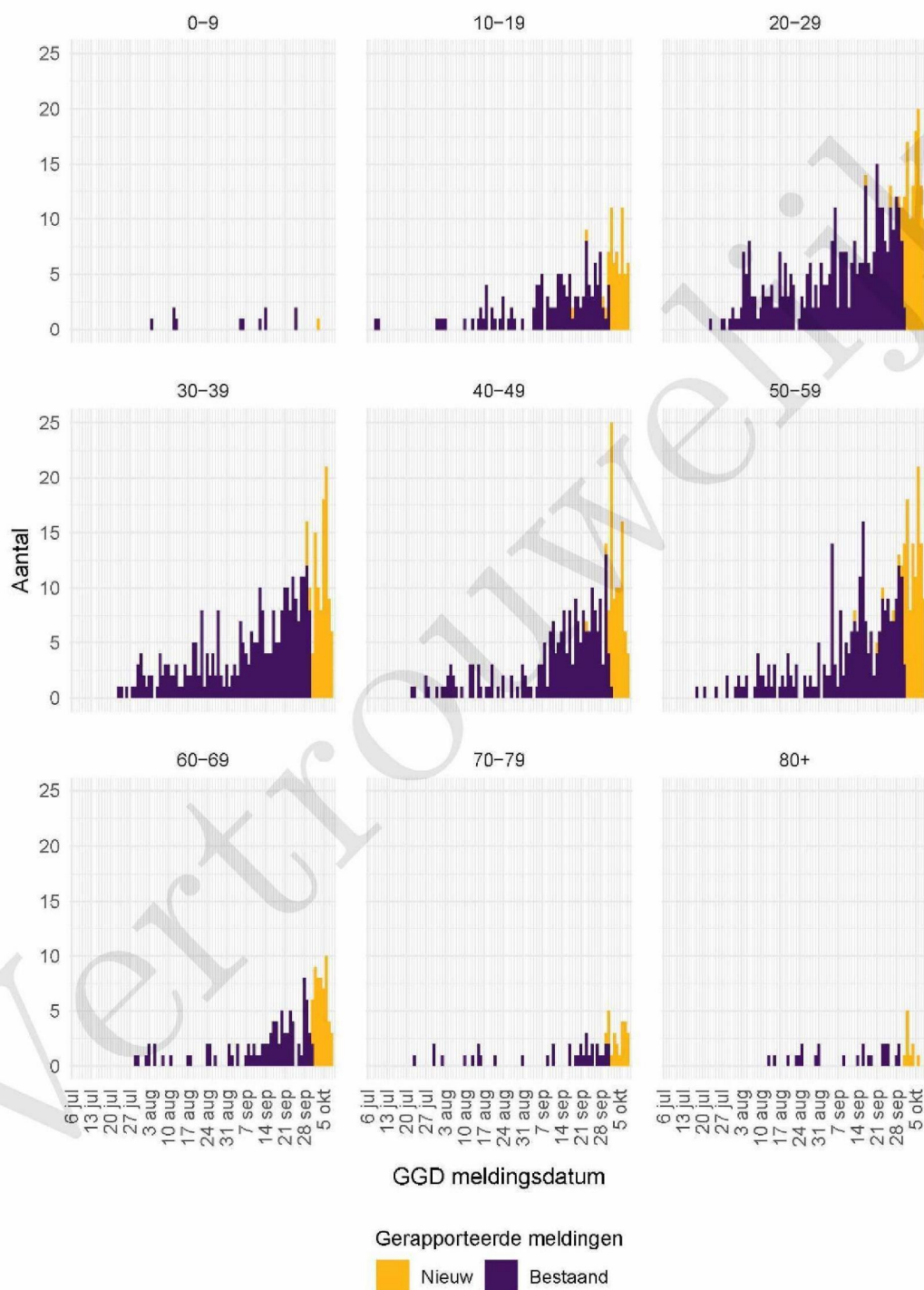
2 COVID-19 meldingen aan de GGD Flevoland vanaf 6 juli 2020



Figuur 1: Aantal aan de GGD gemelde COVID-19 patiënten vanaf 6 juli 2020. (A) Aantal aan de GGD gemelde COVID-19 patiënten, naar meldingsdatum. (B) Aantal aan de GGD gemelde in het ziekenhuis opgenomen COVID-19 patiënten, naar datum van ziekenhuisopname. (C) Aantal aan de GGD gemelde overleden COVID-19 patiënten, naar datum van overlijden.

Meldingen aan het RIVM van 6 juli t/m 2 oktober 10:00 uur zijn in deze grafieken weergegeven in paars. Meldingen van 2 oktober 10:01 uur t/m 9 oktober 10:00 uur zijn weergegeven in geel. Sinds 1 juni kan iedereen zich met klachten laten testen. Toch is het aannemelijk dat niet alle COVID-19 patiënten getest worden. De werkelijke aantallen in Nederland zijn daarom waarschijnlijk hoger dan de aantallen die hier weergegeven worden. Van enkele patiënten is de datum van opname en/of de datum van overlijden niet bekend. Deze kunnen daarom niet worden weergegeven in deze figuren. Een leeg figuur betekent dat er in de betreffende periode geen meldingen waren.

2 COVID-19 MELDINGEN AAN DE GGD FLEVOLAND VANAF 6 JULI 2020



Figuur 2: Aantal aan de GGD gemelde COVID-19 patiënten vanaf 6 juli 2020, per leeftijdsgroep. Een leeg figuur betekent dat er in de betreffende periode geen meldingen waren.

3 Top vijf gemeenten in de afgelopen week

In de afgelopen week zijn binnen de veiligheidsregio('s) van GGD Flevoland het grootste aantal GGD-meldingen ontvangen van COVID-19 patiënten die woonachtig zijn in de onderstaande gemeentes. Dit kunnen dus ook meldingen betreffen van personen die bij een teststraat in een andere GGD-regio zijn getest.

Tabel 2: De vijf gemeenten met het grootste aantal aan de GGD gemelde COVID-19 patiënten in de afgelopen week ^{1,2}

| Veiligheidsregio | Gemeente | Aantal meldingen per 100.000 | Aantal meldingen | Bevolking 2020 |
|------------------|-----------------|------------------------------|------------------|----------------|
| Flevoland | Almere | 148.2 | 314 | 211893 |
| Flevoland | Lelystad | 110.7 | 87 | 78598 |
| Flevoland | Noordoostpolder | 80.4 | 38 | 47291 |
| Flevoland | Zeewolde | 66.2 | 15 | 22653 |
| Flevoland | Dronten | 60.2 | 25 | 41555 |

¹ Betreft het aantal COVID-19 patiënten met een datum van melding aan de GGD, opnamedatum of datum van overlijden in de periode van 2 oktober 10:01 t/m 9 oktober 10:00 uur.

² Sinds 1 juni kan iedereen met klachten zich laten testen. Toch is het aannemelijk dat niet alle COVID-19 patiënten getest worden. De werkelijke aantallen in Nederland zijn daarom waarschijnlijk hoger dan de aantallen die hier genoemd worden.

4 LEEFTIJDVERDELING EN MAN-VROUWVERDELING VAN BIJ GGD FLEVOLAND GEMELDE COVID-19 PATIËNTEN IN DE AFGELOPEN WEEK

4 Leeftijdverdeling en man-vrouwverdeling van bij GGD Flevoland gemelde COVID-19 patiënten in de afgelopen week

Tabel 3: Leeftijdverdeling van aan de GGD gemelde COVID-19 patiënten, van in het ziekenhuis opgenomen COVID-19 patiënten en van overleden COVID-19 patiënten in de afgelopen week^{1,2}

| Leeftijdsgroep | Totaal gemeld | % | Ziekenhuisopname | % | Overleden | % |
|----------------|---------------|------|------------------|------|-----------|-----|
| Totaal gemeld | 491 | | 7 | 0 | | |
| 0-4 | 1 | 0.2 | 0 | 0.0 | 0 | 0.0 |
| 5-9 | 0 | 0.0 | 0 | 0.0 | 0 | 0.0 |
| 10-14 | 10 | 2.0 | 0 | 0.0 | 0 | 0.0 |
| 15-19 | 41 | 8.4 | 0 | 0.0 | 0 | 0.0 |
| 20-24 | 50 | 10.2 | 1 | 14.3 | 0 | 0.0 |
| 25-29 | 51 | 10.4 | 0 | 0.0 | 0 | 0.0 |
| 30-34 | 46 | 9.4 | 0 | 0.0 | 0 | 0.0 |
| 35-39 | 41 | 8.4 | 0 | 0.0 | 0 | 0.0 |
| 40-44 | 40 | 8.1 | 0 | 0.0 | 0 | 0.0 |
| 45-49 | 40 | 8.1 | 2 | 28.6 | 0 | 0.0 |
| 50-54 | 52 | 10.6 | 0 | 0.0 | 0 | 0.0 |
| 55-59 | 43 | 8.8 | 0 | 0.0 | 0 | 0.0 |
| 60-64 | 30 | 6.1 | 1 | 14.3 | 0 | 0.0 |
| 65-69 | 19 | 3.9 | 0 | 0.0 | 0 | 0.0 |
| 70-74 | 12 | 2.4 | 2 | 28.6 | 0 | 0.0 |
| 75-79 | 6 | 1.2 | 0 | 0.0 | 0 | 0.0 |
| 80-84 | 3 | 0.6 | 0 | 0.0 | 0 | 0.0 |
| 85-89 | 2 | 0.4 | 1 | 14.3 | 0 | 0.0 |
| 90-94 | 3 | 0.6 | 0 | 0.0 | 0 | 0.0 |
| 95+ | 1 | 0.2 | 0 | 0.0 | 0 | 0.0 |
| Niet vermeld | 0 | 0.0 | 0 | 0.0 | 0 | 0.0 |

¹ Betreft het aantal COVID-19 patiënten met een datum van melding aan de GGD, opnamedatum of datum van overlijden in de periode van 2 oktober 10:01 t/m 9 oktober 10:00 uur.

² Sinds 1 juni kan iedereen met klachten zich laten testen. Toch is het aannemelijk dat niet alle COVID-19 patiënten getest worden. De werkelijke aantallen in Nederland zijn daarom waarschijnlijk hoger dan de aantallen die hier genoemd worden. Het werkelijke aantal COVID-19 patiënten opgenomen in het ziekenhuis of overleden is hoger dan het aantal opgenomen of overleden patiënten gemeld in de surveillance, omdat de surveillance gebaseerd is op de informatie op het moment van melding. Aan het RIVM wordt niet gemeld wie hersteld is.

Tabel 4: Man-vrouwverdeling van aan de GGD gemelde COVID-19 patiënten, van in het ziekenhuis opgenomen COVID-19 patiënten en van overleden COVID-19 patiënten in de afgelopen week^{1,2}

| Geslacht | Totaal gemeld | % | Ziekenhuisopname | % | Overleden | % |
|---------------|---------------|------|------------------|------|-----------|-----|
| Totaal gemeld | 491 | | 7 | 0 | | |
| Man | 230 | 46.8 | 5 | 71.4 | 0 | 0.0 |
| Vrouw | 261 | 53.2 | 2 | 28.6 | 0 | 0.0 |
| Niet vermeld | 0 | 0.0 | 0 | 0.0 | 0 | 0.0 |

¹ Betreft het aantal COVID-19 patiënten met een datum van melding aan de GGD, opnamedatum of datum van overlijden in de periode van 2 oktober 10:01 t/m 9 oktober 10:00 uur.

² Sinds 1 juni kan iedereen met klachten zich laten testen. Toch is het aannemelijk dat niet alle COVID-19 patiënten getest worden. De werkelijke aantallen in Nederland zijn daarom waarschijnlijk hoger dan de aantallen die hier genoemd worden. Het werkelijke aantal COVID-19 patiënten opgenomen in het ziekenhuis of overleden is hoger dan het aantal opgenomen of overleden patiënten gemeld in de surveillance, omdat de surveillance gebaseerd is op de informatie op het moment van melding. Aan het RIVM wordt niet gemeld wie hersteld is.

5 REISHISTORIE VAN BIJ GGD FLEVOLAND GEMELDE COVID-19 PATIËNTEN VANAF 6 JULI 2020
EN IN DE AFGELOPEN WEEK

5 Reishistorie van bij GGD Flevoland gemelde COVID-19 patiënten vanaf 6 juli 2020 en in de afgelopen week

Tabel 5: Aantal aan de GGD gemelde COVID-19 patiënten die in de 14 dagen voor aanvang van de ziekte in het buitenland zijn geweest¹

| | Vanaf 6 juli | | Afgelopen week ² | |
|-------------------|--------------|------|-----------------------------|------|
| | Aantal | % | Aantal | % |
| Totaal gemeld | 1926 | | 556 | |
| Reishistorie | 118 | 6.1 | 9 | 1.6 |
| Geen reishistorie | 1752 | 91.0 | 529 | 95.1 |
| Niet vermeld | 56 | 2.9 | 18 | 3.2 |

¹ Of een COVID-19 patiënt wel of geen reishistorie heeft, wordt vanaf 31 augustus 2020 bepaald door de volgende criteria: a) De patiënt heeft bij de GGD aangegeven een reishistorie te hebben en b) er zit maximaal 14 dagen tussen de terugkomst en de eerste ziektedag van de patiënt.

² Meldingen die tussen 2 oktober 10:00 en 9 oktober 10:00 aan het RIVM zijn gemeld.

Tabel 6: Aantal aan de GGD gemelde COVID-19 patiënten die in de 14 dagen voor aanvang van de ziekte in het buitenland zijn geweest naar verblijfplaats

| Land van verblijf | Vanaf 6 juli | | Afgelopen week ¹ | |
|---------------------|--------------|------|-----------------------------|------|
| | Aantal | % | Aantal | % |
| Spanje | 21 | 17.8 | 0 | 0.0 |
| België | 17 | 14.4 | 2 | 22.2 |
| Duitsland | 17 | 14.4 | 2 | 22.2 |
| Frankrijk | 15 | 12.7 | 0 | 0.0 |
| Turkije | 10 | 8.5 | 1 | 11.1 |
| Griekenland | 9 | 7.6 | 0 | 0.0 |
| Marokko | 6 | 5.1 | 2 | 22.2 |
| Hongarije | 5 | 4.2 | 0 | 0.0 |
| Italië | 5 | 4.2 | 0 | 0.0 |
| Onbekend | 3 | 2.5 | 0 | 0.0 |
| Polen | 3 | 2.5 | 1 | 11.1 |
| Portugal | 3 | 2.5 | 1 | 11.1 |
| Suriname | 3 | 2.5 | 0 | 0.0 |
| Canarische eilanden | 2 | 1.7 | 0 | 0.0 |
| Oostenrijk | 2 | 1.7 | 0 | 0.0 |
| Tsjechië | 2 | 1.7 | 0 | 0.0 |
| Zwitserland | 2 | 1.7 | 0 | 0.0 |
| Overig | 4 | 3.4 | 0 | 0.0 |

¹ Meldingen die tussen 2 oktober 10:00 en 9 oktober 10:00 aan het RIVM zijn gemeld.

6 BEROEP VAN BIJ GGD FLEVOLAND GEMELDE COVID-19 PATIËNTEN VANAF 6 JULI 2020 EN IN DE AFGELOPEN WEEK

6 Beroep van bij GGD Flevoland gemelde COVID-19 patiënten vanaf 6 juli 2020 en in de afgelopen week

Tabel 7: Aantal aan de GGD gemelde COVID-19 patiënten naar beroep

| Beroep | Vanaf 6 juli | | Afgelopen week ¹ | |
|---------------------------------------------------|--------------|------|-----------------------------|------|
| | Aantal | % | Aantal | % |
| Totaal gemeld met beroep | 1926 | | 556 | |
| Afvalverwerking | 7 | 0.4 | 2 | 0.4 |
| Buitenland | 0 | 0.0 | 0 | 0.0 |
| Gezondheidsmedewerker | 240 | 12.5 | 89 | 16.0 |
| Groenvoorziening | 3 | 0.2 | 1 | 0.2 |
| Horecamedewerker | 58 | 3.0 | 12 | 2.2 |
| Klinisch laboratorium | 6 | 0.3 | 1 | 0.2 |
| Landbouw | 4 | 0.2 | 3 | 0.5 |
| N.v.t. (kinderen, gepensioneerden, werkzoekenden) | 407 | 21.1 | 129 | 23.2 |
| Onderwijs | 164 | 8.5 | 49 | 8.8 |
| Overige contactberoepen | 96 | 5.0 | 23 | 4.1 |
| Schoonmaakbranche | 13 | 0.7 | 4 | 0.7 |
| Seksindustrie | 0 | 0.0 | 0 | 0.0 |
| Transport | 53 | 2.8 | 13 | 2.3 |
| Werk met dieren of dierlijke producten | 5 | 0.3 | 1 | 0.2 |
| Onbekend | 126 | 6.5 | 30 | 5.4 |
| Andere sector | 744 | 38.6 | 199 | 35.8 |

¹ Meldingen die tussen 2 oktober 10:00 en 9 oktober 10:00 aan het RIVM zijn gemeld.

7 *SETTING VAN MOGELIJKE BESMETTING VAN BIJ GGD FLEVOLAND GEMELDE COVID-19
PATIËNTEN VANAF 6 JULI 2020 EN IN DE AFGELOPEN WEEK*

7 Setting van mogelijke besmetting van bij GGD Flevoland gemelde COVID-19 patiënten vanaf 6 juli 2020 en in de afgelopen week

In het brononderzoek door de GGD wordt bij COVID-19 patiënten nagegaan of er gerelateerde ziektegevallen zijn. Als dit het geval is wordt vermeld in welke setting de besmetting mogelijk heeft plaatsgevonden.

Tabel 8: Aantal aan de GGD gemelde COVID-19 patiënten naar aanwezigheid van gerelateerde ziektegevallen¹

| Gerelateerde ziektegevallen aanwezig | Vanaf 6 juli | | Afgelopen week ² | |
|--------------------------------------|--------------|------|-----------------------------|------|
| | Aantal | % | Aantal | % |
| Totaal gemeld | 1926 | | 556 | |
| Ja, setting vermeld | 431 | 22.4 | 98 | 17.6 |
| Ja, setting niet vermeld | 389 | 20.2 | 104 | 18.7 |
| Ja, setting onbekend | 9 | 0.5 | 2 | 0.4 |
| Nee | 746 | 38.7 | 250 | 45.0 |
| Niet vermeld | 351 | 18.2 | 102 | 18.3 |

¹ Sinds 1 juni kan iedereen met klachten zich laten testen. Toch is het aannemelijk dat niet alle COVID-19 patiënten getest worden. De werkelijke aantallen in Nederland zijn daarom waarschijnlijk hoger dan de aantallen die hier genoemd worden.

² Meldingen die tussen 2 oktober 10:00 en 9 oktober 10:00 aan het RIVM zijn gemeld.

7 SETTING VAN MOGELIJKE BESMETTING VAN BIJ GGD FLEVOLAND GEMELDE COVID-19
PATIËNTEN VANAF 6 JULI 2020 EN IN DE AFGELOPEN WEEK

Tabel 9: Vermelde mogelijke settings van besmetting van aan de GGD gemelde COVID-19 patiënten waarbij sprake is van gerelateerde gevallen^{1,2}

| Setting | Vanaf 6 juli | | Afgelopen week ³ | |
|------------------------------------------------|--------------|------|-----------------------------|------|
| | Aantal | % | Aantal | % |
| Thuisituatie (huisgenoten) | 229 | 53.1 | 54 | 55.1 |
| Overige familie | 52 | 12.1 | 13 | 13.3 |
| Partner, niet samenwonend ⁴ | 2 | 0.5 | 0 | 0.0 |
| Kennissen en vrienden ⁴ | 14 | 3.2 | 3 | 3.1 |
| Werksituatie | 52 | 12.1 | 8 | 8.2 |
| School en kinderopvang | 16 | 3.7 | 7 | 7.1 |
| Medereiziger / reis / vakantie ⁴ | 7 | 1.6 | 1 | 1.0 |
| Vlucht ⁴ | 0 | 0.0 | 0 | 0.0 |
| Horeca ⁵ | 16 | 3.7 | 4 | 4.1 |
| Feest / verjaardag / borrel ⁴ | 22 | 5.1 | 3 | 3.1 |
| Studentenvereniging/-activiteiten ⁴ | 6 | 1.4 | 0 | 0.0 |
| Vrijtijdsbesteding, zoals sportclub | 8 | 1.9 | 1 | 1.0 |
| Religieuze bijeenkomsten | 1 | 0.2 | 0 | 0.0 |
| Koor | 1 | 0.2 | 0 | 0.0 |
| 1e lijn gezondheidszorg / huisarts | 0 | 0.0 | 0 | 0.0 |
| 2e lijn gezondheidszorg / ziekenhuis | 6 | 1.4 | 3 | 3.1 |
| Overige gezondheidszorg | 11 | 2.6 | 6 | 6.1 |
| Verpleeghuis | 9 | 2.1 | 3 | 3.1 |
| Woonzorgcentrum voor ouderen | 9 | 2.1 | 1 | 1.0 |
| Woonvoorziening voor verstandelijk beperkten | 1 | 0.2 | 0 | 0.0 |
| Woonvoorziening voor lichamelijk beperkten | 2 | 0.5 | 1 | 1.0 |
| Overige woonvoorziening | 0 | 0.0 | 0 | 0.0 |
| Dagopvang voor ouderen | 0 | 0.0 | 0 | 0.0 |
| Dagopvang voor verstandelijk beperkten | 1 | 0.2 | 0 | 0.0 |
| Dagopvang voor lichamelijk beperkten | 0 | 0.0 | 0 | 0.0 |
| Overige dagopvang | 0 | 0.0 | 0 | 0.0 |
| Hospice | 0 | 0.0 | 0 | 0.0 |
| Uitvaart ⁴ | 0 | 0.0 | 0 | 0.0 |
| Overig | 2 | 0.5 | 0 | 0.0 |

¹ Sinds 1 juni kan iedereen met klachten zich laten testen. Toch is het aannemelijk dat niet alle COVID-19 patiënten getest worden. De werkelijke aantallen in Nederland zijn daarom waarschijnlijk hoger dan de aantallen die hier genoemd worden.

² Per patiënt kunnen meerdere settings gerapporteerd zijn. De percentages in Tabel 9 worden berekend ten opzichte van het aantal patiënten waarbij sprake is van gerelateerde gevallen en tenminste één setting is vermeld (Tabel 8).

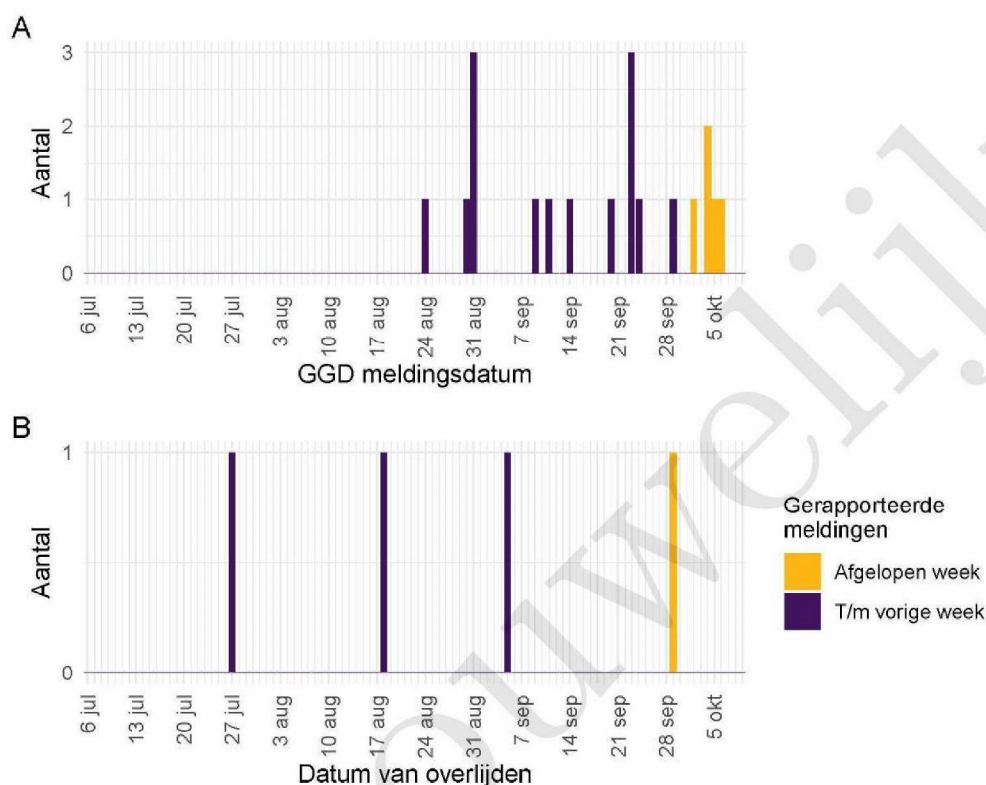
³ Meldingen die tussen 2 oktober 10:00 en 9 oktober 10:00 aan het RIVM zijn gemeld.

⁴ Tot 6 augustus werden deze settings geregistreerd als 'overige setting'. Vanaf 6 augustus is de GGD gevraagd deze overige settings nader te specificeren.

⁵ Vanaf 1 juli is deze setting gestructureerd nagevraagd.

8 Surveillance van COVID-19 in verpleeghuizen en woonzorgcentra vanaf 6 juli 2020

Vanaf 1 juli is gestructureerd nagevraagd of een persoon in een verpleeghuis of woonzorgcentrum woont. Vanaf 8 september wordt deze informatie gebruikt om het aantal COVID-19 patiënten woonachtig in een verpleeghuis of woonzorgcentrum, en het aantal bewoners met COVID-19 die overleden zijn, te monitoren.



Figuur 3: Aantal verpleeghuis- en woonzorgcentrumbewoners met COVID-19 gemeld aan de GGD vanaf 6 juli 2020¹. (A) Aantal gemelde verpleeghuis- en woonzorgcentrumbewoners, naar publicatiedatum RIVM. (B) Aantal overleden verpleeghuis- en woonzorgcentrumbewoners, naar datum van overlijden.

¹ Vanaf 29 september is de definitie voor verpleeghuis- of woonzorgcentrumbewoner aangepast. Voorheen werd dit afgeleid uit een combinatie van woonlocatie en leeftijd (ouder dan 70) of doordat de GGD aangaf dat de besmetting in een verpleeghuis of woonzorgcentrum voor ouderen had plaats gevonden. Nu wordt door de GGD voor alle patiënten systematisch nagevraagd of zij bewoner zijn van een verpleeghuis of woonzorgcentrum voor ouderen. Indien onbekend is of een persoon in een verpleeghuis of woonzorgcentrum woont, wordt de oude definitie gebruikt. Deze definitieverandering -met terugwerkende kracht sinds 1 juli- geeft een scherper beeld (lager) van het werkelijk aantal besmette personen en locaties.

Meldingen aan het RIVM t/m 2 oktober 10:00 uur zijn in deze grafieken weergegeven in paars. Meldingen van 2 oktober 10:01 uur t/m 9 oktober 10:00 uur zijn weergegeven in geel. De werkelijke aantallen COVID-19 patiënten en overleden COVID-19 patiënten zijn hoger dan hier weergegeven omdat waarschijnlijk niet alle mogelijk besmette personen getest worden. Een leeg figuur betekent dat er in de betreffende periode geen meldingen waren.

9 Bron- en contactonderzoek van COVID-19 meldingen aan de GGD Flevoland

9.1 Resultaten uit bron- en contactonderzoek

Wanneer iemand besmet is met het nieuwe coronavirus start de GGD met bron- en contactonderzoek (BCO) volgens een [landelijk protocol](#), met als doel om verdere verspreiding van het virus te voorkomen. Het contactonderzoek richt zich op personen met wie de besmette persoon de afgelopen tijd in contact is geweest. Nauwe contacten zijn mensen waarmee langer dan 15 minuten op minder dan 1,5 meter afstand contact is geweest tijdens de besmettelijke periode, waarbij onderscheid wordt gemaakt tussen huisgenoten en overige nauwe contacten. Andere (niet nauwe) contacten van de besmette persoon zijn mensen die langer dan 15 minuten met de persoon in dezelfde ruimte waren, maar waar wel 1,5 meter afstand was.

De GGD neemt contact op met de nauwe contacten van de besmette persoon en adviseert hen tot 10 dagen na het laatste contact met de besmette persoon thuis in quarantaine te blijven. De andere (niet nauwe) contacten krijgen een brief of e-mail. Contacten moeten zich bij de eerste klachten zo snel mogelijk laten testen. Nauwe contacten worden op individuele basis geregistreerd, indien zij gelinkt zijn aan meerdere besmette personen worden ze niet dubbel in de rapportage meegenomen. Niet nauwe contacten worden pas individueel geregistreerd als ze zich bij de GGD melden met klachten.

9 BRON- EN CONTACTONDERZOEK VAN COVID-19 MELDINGEN AAN DE GGD FLEVOLAND

Tabel 10: Aantallen aan de GGD gemelde COVID-19 patiënten, aantallen gevonden in het kader van bron- en contactonderzoek en aantallen waarbij contactinventarisatie is uitgevoerd¹

| Week | Nieuwe meldingen | Gevonden ihkv BCO ² | | Contactinventarisatie uitgevoerd | | Contactinventarisatie op tijd ³ | |
|------|------------------|--------------------------------|------|----------------------------------|-------|--------------------------------------------|-------|
| | | Aantal | % | Aantal | % | Aantal | % |
| 27 | 6 | — | — | 6 | 100.0 | 3 | 50.0 |
| 28 | 2 | 1 | 50.0 | 2 | 100.0 | 2 | 100.0 |
| 29 | 1 | 0 | 0.0 | 1 | 100.0 | 1 | 100.0 |
| 30 | 9 | 3 | 33.3 | 9 | 100.0 | 9 | 100.0 |
| 31 | 38 | 11 | 28.9 | 37 | 97.4 | 33 | 94.3 |
| 32 | 69 | 14 | 20.3 | 69 | 100.0 | 53 | 89.8 |
| 33 | 73 | 11 | 15.1 | 72 | 98.6 | 52 | 88.1 |
| 34 | 87 | 8 | 9.2 | 86 | 98.9 | 70 | 95.9 |
| 35 | 74 | 12 | 16.2 | 74 | 100.0 | 57 | 85.1 |
| 36 | 124 | 28 | 22.6 | 122 | 98.4 | 84 | 80.8 |
| 37 | 179 | 29 | 16.2 | 178 | 99.4 | 111 | 67.7 |
| 38 | 242 | 45 | 18.6 | 239 | 98.8 | 120 | 60.3 |
| 39 | 311 | 40 | 12.9 | 308 | 99.0 | 180 | 65.5 |
| 40 | 447 | 45 | 10.1 | 441 | 98.7 | 261 | 68.9 |

¹ Contactinventarisatie houdt in dat de GGD voor elke nieuwe COVID-19 melding in kaart brengt welke contacten deze patiënt heeft gehad tijdens de besmettelijke periode, die twee dagen voor de start van de klachten begint.

² Geen volledige gegevens over week 27.

³ Op tijd: contactinventarisatie 0-1 dag na datum melding index bij GGD. Sommige indexen hebben een datum contactinventarisatie vóór de datum dat de index gemeld is bij de GGD. Deze zijn geëxcludeerd.

9 BRON- EN CONTACTONDERZOEK VAN COVID-19 MELDINGEN AAN DE GGD FLEVOLAND

Tabel 11: Resultaten uit het bron- en contactonderzoek van de bij de GGD gemelde COVID-19 patiënten¹

| Soort contact ^{2,3} | Week-nummer ⁴ | Contacten ⁵ | Gemiddeld aantal contacten per nieuwe COVID-19 melding ⁶ | Positief geteste contacten ⁷ | % Positief geteste contacten ⁷ | |
|------------------------------|--------------------------|------------------------|---------------------------------------------------------------------|-----------------------------------------|-------------------------------------------|------|
| Totaal | 27 | 11 | 1.8 | 2 | 18.2 | |
| | 28 | 7 | 3.5 | 0 | 0.0 | |
| | 29 | 4 | 4.0 | 0 | 0.0 | |
| | 30 | 31 | 3.4 | 1 | 3.2 | |
| | 31 | 107 | 2.9 | 12 | 11.2 | |
| | 32 | 202 | 2.9 | 11 | 5.4 | |
| | 33 | 187 | 2.6 | 12 | 6.4 | |
| | 34 | 305 | 3.5 | 10 | 3.3 | |
| | 35 | 182 | 2.5 | 10 | 5.5 | |
| | 36 | 301 | 2.5 | 26 | 8.6 | |
| | 37 | 430 | 2.4 | 41 | 9.5 | |
| | 38 | 452 | 1.9 | 44 | 9.7 | |
| | 39 | 599 | 1.9 | 52 | 8.7 | |
| | 40 | 623 | 1.4 | 43 | 6.9 | |
| | Huisgenoten | 27 | 10 | 1.7 | 2 | 20.0 |
| | | 28 | 4 | 2.0 | 0 | 0.0 |
| | | 29 | 2 | 2.0 | 0 | 0.0 |
| | | 30 | 23 | 2.6 | 1 | 4.3 |
| | | 31 | 51 | 1.4 | 10 | 19.6 |
| | | 32 | 78 | 1.1 | 8 | 10.3 |
| 33 | | 77 | 1.1 | 9 | 11.7 | |
| 34 | | 138 | 1.6 | 7 | 5.1 | |
| 35 | | 93 | 1.3 | 9 | 9.7 | |
| 36 | | 158 | 1.3 | 17 | 10.8 | |
| 37 | | 200 | 1.1 | 32 | 16.0 | |
| 38 | | 278 | 1.2 | 40 | 14.4 | |
| 39 | | 403 | 1.3 | 44 | 10.9 | |
| Overige nauwe contacten | 40 | 544 | 1.2 | 38 | 7.0 | |
| | 27 | 1 | 0.2 | 0 | 0.0 | |
| | 28 | 3 | 1.5 | 0 | 0.0 | |
| | 29 | 2 | 2.0 | 0 | 0.0 | |
| | 30 | 8 | 0.9 | 0 | 0.0 | |
| | 31 | 56 | 1.5 | 2 | 3.6 | |
| | 32 | 123 | 1.8 | 3 | 2.4 | |
| | 33 | 110 | 1.5 | 3 | 2.7 | |
| | 34 | 167 | 1.9 | 3 | 1.8 | |
| | 35 | 89 | 1.2 | 1 | 1.1 | |
| | 36 | 143 | 1.2 | 9 | 6.3 | |
| | 37 | 229 | 1.3 | 9 | 3.9 | |
| | 38 | 171 | 0.7 | 4 | 2.3 | |
| 39 | 196 | 0.6 | 8 | 4.1 | | |
| 40 | 79 | 0.2 | 5 | 6.3 | | |

¹ Vanwege onvolledige registratie bij een aantal GGD'en in week 32, 33, 34 en 38 zijn de gegevens over deze weken mogelijk niet volledig.

² Andere, niet nauwe contacten zijn niet meegenomen in Totaal.

³ Van enkele nauwe contacten is niet bekend wat voor soort contact ze zijn.

⁴ Het weeknummer is gebaseerd op de datum van registratie bij de GGD.

⁵ Het betreft alleen contacten die op individuele basis geregistreerd zijn door de GGD.

⁶ Hierbij worden alleen de nieuwe COVID-19 meldingen meegenomen waarvoor contactinventarisatie is uitgevoerd, zie Tabel 10.

⁷ In verband met de monitorperiode van 10 dagen zijn de gegevens over het aantal en percentage positief geteste contacten niet volledig voor de meest recente periode. Epidemiologische situatie COVID-19 GGD Flevoland 09-10-2020. Bron: RIVM

9 BRON- EN CONTACTONDERZOEK VAN COVID-19 MELDINGEN AAN DE GGD FLEVOLAND

Tabel 12: Resultaten uit het bron- en contactonderzoek onder niet nauwe contacten van de bij de GGD gemelde COVID-19 patiënten¹

| Soort contact | Weeknummer ² | Contacten | Gemiddeld aantal contacten per nieuwe COVID-19 melding ³ |
|----------------------|-------------------------|-----------|---------------------------------------------------------------------|
| Niet nauwe contacten | 27 | 2 | 0.3 |
| | 28 | 22 | 11.0 |
| | 29 | 3 | 3.0 |
| | 30 | 35 | 3.9 |
| | 31 | 94 | 2.5 |
| | 32 | 1276 | 18.5 |
| | 33 | 569 | 7.9 |
| | 34 | 303 | 3.5 |
| | 35 | 605 | 8.2 |
| | 36 | 1289 | 10.6 |
| | 37 | 918 | 5.2 |
| | 38 | 1791 | 7.5 |
| | 39 | 4545 | 14.8 |
| | 40 | 4808 | 10.9 |

¹ Het weeknummer is gebaseerd op de datum van registratie bij de GGD.

² Hierbij worden alleen de nieuwe COVID-19 meldingen meegenomen waarvoor contactinventarisatie is uitgevoerd, zie Tabel 10.

³ In verband met de monitorperiode van 10 dagen zijn de gegevens over het aantal en percentage positief geteste contacten niet volledig voor de meest recente periode.

Tabel 13: Resultaten uit het bron- en contactonderzoek onder niet nauwe contacten van de bij de GGD gemelde COVID-19 patiënten¹, in Nederland

| Soort contact | Weeknummer ² | Contacten | Gemiddeld aantal contacten per nieuwe COVID-19 melding ³ |
|----------------------|-------------------------|-----------|---------------------------------------------------------------------|
| Niet nauwe contacten | 27 | 2571 | 6.4 |
| | 28 | 2933 | 6.7 |
| | 29 | 5283 | 5.8 |
| | 30 | 7306 | 5.8 |
| | 31 | 12352 | 5.4 |
| | 32 | 17952 | 5.0 |
| | 33 | 18132 | 4.7 |
| | 34 | 19707 | 5.7 |
| | 35 | 23694 | 6.9 |
| | 36 | 28938 | 6.1 |
| | 37 | 48218 | 6.3 |

¹ Vanwege onvolledige registratie bij een aantal GGD'en in week 32, 33 en 34 zijn de gegevens over deze weken niet volledig en worden gegevens na week 37 niet weergegeven.

² Het weeknummer is gebaseerd op de datum van registratie bij de GGD.

³ Hierbij worden alleen de nieuwe COVID-19 meldingen meegenomen waarvoor contactinventarisatie is uitgevoerd, zie Tabel 10.

⁴ In verband met de monitorperiode van 10 dagen zijn de gegevens over het aantal en percentage positief geteste contacten niet volledig voor de meest recente periode.

9 BRON- EN CONTACTONDERZOEK VAN COVID-19 MELDINGEN AAN DE GGD FLEVOLAND

Tabel 14: Indicatoren van tijdigheid van het bron- en contactonderzoek van de bij de GGD gemelde COVID-19 patiënten, in Nederland

| Soort contact ^{1,2} | Weeknummer | Contacten ³ | Bereikt | % Bereikt | Op tijd bereikt ⁴ | % Op tijd bereikt | Bereikt binnen 5 dagen na 1e ZD index ⁵ | % Bereikt binnen 5 dagen na 1e ZD index | |
|------------------------------|-------------|------------------------|---------|-----------|------------------------------|-------------------|----------------------------------------------------|-----------------------------------------|------|
| Totaal | 27 | 1547 | 1478 | 95.5 | 929 | 80.4 | 580 | 47.2 | |
| | 28 | 1694 | 1600 | 94.5 | 861 | 78.2 | 736 | 59.2 | |
| | 29 | 3276 | 3166 | 96.6 | 1825 | 81.4 | 1461 | 58.8 | |
| | 30 | 4129 | 3956 | 95.8 | 2528 | 83.1 | 1805 | 56.1 | |
| | 31 | 6297 | 6067 | 96.3 | 3733 | 81.0 | 2679 | 54.5 | |
| | 32 | 7027 | 6533 | 93.0 | 4226 | 78.2 | 2971 | 54.8 | |
| | 33 | 7502 | 7100 | 94.6 | 4367 | 79.8 | 3098 | 55.9 | |
| | 34 | 8823 | 8221 | 93.2 | 4970 | 79.8 | 3642 | 56.1 | |
| | 35 | 10244 | 9615 | 93.9 | 6286 | 84.7 | 4883 | 63.5 | |
| | 36 | 13672 | 12957 | 94.8 | 8100 | 84.0 | 6149 | 61.1 | |
| | 37 | 17050 | 15539 | 91.1 | 10052 | 80.6 | 6825 | 54.0 | |
| | Huisgenoten | 27 | 614 | 587 | 95.6 | 390 | 75.7 | 248 | 48.1 |
| | | 28 | 615 | 602 | 97.9 | 378 | 75.9 | 254 | 49.3 |
| 29 | | 1210 | 1177 | 97.3 | 687 | 76.1 | 543 | 55.2 | |
| 30 | | 1545 | 1481 | 95.9 | 959 | 77.8 | 641 | 50.1 | |
| 31 | | 2415 | 2332 | 96.6 | 1548 | 80.2 | 1045 | 52.5 | |
| 32 | | 2746 | 2534 | 92.3 | 1690 | 77.4 | 1117 | 52.8 | |
| 33 | | 2704 | 2553 | 94.4 | 1704 | 77.6 | 1222 | 56.7 | |
| 34 | | 3492 | 3255 | 93.2 | 2120 | 79.2 | 1472 | 54.8 | |
| 35 | | 4130 | 3871 | 93.7 | 2621 | 82.1 | 1941 | 60.1 | |
| 36 | | 5800 | 5506 | 94.9 | 3664 | 83.3 | 2751 | 61.1 | |
| 37 | | 7658 | 7159 | 93.5 | 4715 | 80.5 | 3178 | 53.6 | |
| Overige nauwe contacten | | 27 | 910 | 878 | 96.5 | 538 | 84.7 | 332 | 47.0 |
| | | 28 | 1066 | 996 | 93.4 | 483 | 80.1 | 481 | 66.2 |
| | 29 | 2050 | 1979 | 96.5 | 1132 | 85.0 | 917 | 61.3 | |
| | 30 | 2562 | 2462 | 96.1 | 1567 | 86.9 | 1163 | 60.3 | |
| | 31 | 3865 | 3724 | 96.4 | 2181 | 81.6 | 1631 | 55.9 | |
| | 32 | 4261 | 3981 | 93.4 | 2528 | 78.8 | 1848 | 56.1 | |
| | 33 | 4764 | 4522 | 94.9 | 2649 | 81.1 | 1871 | 55.4 | |
| | 34 | 5286 | 4936 | 93.4 | 2842 | 80.3 | 2163 | 57.0 | |
| | 35 | 6083 | 5729 | 94.2 | 3659 | 86.6 | 2939 | 66.1 | |
| | 36 | 7797 | 7396 | 94.9 | 4418 | 84.6 | 3393 | 61.1 | |
| 37 | 9272 | 8346 | 90.0 | 5330 | 80.6 | 3641 | 54.4 | | |

¹ Andere, niet nauwe contacten zijn niet meegenomen in Totaal.

² Van enkele nauwe contacten is niet bekend wat voor soort contact ze zijn.

³ Het betreft alleen contacten die op individuele basis geregistreerd zijn door de GGD. Vanwege onvolledige registratie bij een aantal GGD'en in week 32, 33 en 34 zijn de gegevens over aantal contacten over deze weken niet volledig en worden na week 37 niet weergegeven.

⁴ Op tijd: startdatum monitoring binnen 2 dagen na datum melding index bij GGD. Sommige contacten hebben een startdatum monitoring vóór de datum dat de index gemeld is bij de GGD. Deze zijn geëxcludeerd.

⁵ Sommige contacten hebben een startdatum monitoring vóór de eerste ziektedag van de index case. Deze zijn geëxcludeerd.

9 BRON- EN CONTACTONDERZOEK VAN COVID-19 MELDINGEN AAN DE GGD FLEVOLAND

Tabel 15: Indicatoren van tijdigheid van het bron- en contactonderzoek van de bij de GGD gemelde COVID-19 patiënten

| Soort contact ^{1,2} | Weeknummer | Contacten ³ | Bereikt | % Bereikt | Op tijd bereikt ⁴ | % Op tijd bereikt | Bereikt binnen 5 dagen na 1e ZD index ⁵ | % Bereikt binnen 5 dagen na 1e ZD index |
|------------------------------|------------|------------------------|---------|-----------|------------------------------|-------------------|----------------------------------------------------|-----------------------------------------|
| Totaal | 27 | 11 | 11 | 100.0 | 10 | 90.9 | 2 | 18.2 |
| | 28 | 7 | 7 | 100.0 | 7 | 100.0 | 7 | 100.0 |
| | 29 | 4 | 4 | 100.0 | 3 | 100.0 | 3 | 100.0 |
| | 30 | 31 | 31 | 100.0 | 22 | 81.5 | 9 | 39.1 |
| | 31 | 107 | 104 | 97.2 | 69 | 87.3 | 56 | 63.6 |
| | 32 | 202 | 178 | 88.1 | 149 | 89.8 | 92 | 59.0 |
| | 33 | 187 | 162 | 86.6 | 106 | 86.2 | 60 | 49.6 |
| | 34 | 305 | 255 | 83.6 | 156 | 78.4 | 95 | 48.0 |
| | 35 | 182 | 162 | 89.0 | 114 | 94.2 | 88 | 63.8 |
| | 36 | 301 | 281 | 93.4 | 197 | 96.1 | 136 | 59.9 |
| | 37 | 430 | 400 | 93.0 | 305 | 95.0 | 192 | 52.0 |
| | 38 | 452 | 404 | 89.4 | 335 | 91.3 | 137 | 35.0 |
| | 39 | 599 | 531 | 88.6 | 374 | 78.9 | 202 | 41.0 |
| | 40 | 623 | 525 | 84.3 | 415 | 90.8 | 215 | 46.2 |
| Huisgenoten | 27 | 10 | 10 | 100.0 | 9 | 90.0 | 2 | 20.0 |
| | 28 | 4 | 4 | 100.0 | 4 | 100.0 | 4 | 100.0 |
| | 29 | 2 | 2 | 100.0 | 2 | 100.0 | 2 | 100.0 |
| | 30 | 23 | 23 | 100.0 | 19 | 82.6 | 7 | 36.8 |
| | 31 | 51 | 51 | 100.0 | 36 | 83.7 | 20 | 45.5 |
| | 32 | 78 | 74 | 94.9 | 64 | 95.5 | 36 | 60.0 |
| | 33 | 77 | 66 | 85.7 | 41 | 87.2 | 33 | 75.0 |
| | 34 | 138 | 113 | 81.9 | 87 | 91.6 | 56 | 59.6 |
| | 35 | 93 | 84 | 90.3 | 64 | 91.4 | 50 | 67.6 |
| | 36 | 158 | 149 | 94.3 | 117 | 95.9 | 84 | 65.6 |
| | 37 | 200 | 191 | 95.5 | 154 | 96.2 | 93 | 51.7 |
| | 38 | 278 | 259 | 93.2 | 213 | 91.0 | 83 | 33.3 |
| | 39 | 403 | 361 | 89.6 | 254 | 79.4 | 142 | 41.4 |
| | 40 | 544 | 481 | 88.4 | 386 | 92.3 | 200 | 47.3 |
| Overige nauwe contacten | 27 | 1 | 1 | 100.0 | 1 | 100.0 | 0 | 0.0 |
| | 28 | 3 | 3 | 100.0 | 3 | 100.0 | 3 | 100.0 |
| | 29 | 2 | 2 | 100.0 | 1 | 100.0 | 1 | 100.0 |
| | 30 | 8 | 8 | 100.0 | 3 | 75.0 | 2 | 50.0 |
| | 31 | 56 | 53 | 94.6 | 33 | 91.7 | 36 | 81.8 |
| | 32 | 123 | 103 | 83.7 | 85 | 85.9 | 55 | 57.9 |
| | 33 | 110 | 96 | 87.3 | 65 | 85.5 | 27 | 35.1 |
| | 34 | 167 | 142 | 85.0 | 69 | 66.3 | 39 | 37.5 |
| | 35 | 89 | 78 | 87.6 | 50 | 98.0 | 38 | 59.4 |
| | 36 | 143 | 132 | 92.3 | 80 | 96.4 | 52 | 52.5 |
| | 37 | 229 | 208 | 90.8 | 151 | 93.8 | 99 | 52.4 |
| | 38 | 171 | 144 | 84.2 | 122 | 91.7 | 54 | 38.0 |
| | 39 | 196 | 170 | 86.7 | 120 | 77.9 | 60 | 40.0 |
| | 40 | 79 | 44 | 55.7 | 29 | 74.4 | 15 | 35.7 |

¹ Andere, niet nauwe contacten zijn niet meegenomen in Totaal.² Van enkele nauwe contacten is niet bekend wat voor soort contact ze zijn.³ Het betreft alleen contacten die op individuele basis geregistreerd zijn door de GGD.⁴ Op tijd: startdatum monitoring binnen 2 dagen na datum melding index bij GGD. Sommige contacten hebben een startdatum monitoring vóór de datum dat de index gemeld is bij de GGD. Deze zijn geëxcludeerd.⁵ Sommige contacten hebben een startdatum monitoring vóór de eerste ziektedag van de index case. Deze zijn geëxcludeerd.

10 SARS-CoV-2 testen afgenomen door de GGD Flevoland vanaf 1 juni

Vanaf 1 juni kunnen alle personen met klachten passend bij SARS-CoV-2 infectie (COVID-19) zich laten testen door de GGD, bijvoorbeeld in de teststraten. Voor 1 juni is in alle GGD regio's het afspraken- en uitslagensysteem CoronIT geïmplementeerd. Onderstaande rapportage is gebaseerd op CoronIT data van voorbije volledige kalenderweken vanaf 1 juni 2020, geëxporteerd op 8 oktober 2020. Totale aantallen uitslagen zijn gebaseerd op alleen positieve en negatieve uitslagen, testen met uitslag heranalyse of onbeoordeelbaar zijn geëxcludeerd. Omdat alleen geboortjaar beschikbaar is om de leeftijd van patiënten te bepalen, is 2020 minus het geboortjaar gebruikt om de leeftijd toe te kennen. Dit betekent dat ongeveer de helft van de patiënten een jaar te oud is ingeschat.

Tabel 16: Aantal testen uitgevoerd door de GGD, met bekende uitslag

| Weeknummer | Totaal aantal testen met uitslag | Aantal positief | Percentage positief |
|-----------------|----------------------------------|-----------------|---------------------|
| 23 | 1271 | 15 | 1.2 |
| 24 | 1449 | 15 | 1.0 |
| 25 | 1439 | 8 | 0.6 |
| 26 | 1508 | 9 | 0.6 |
| 27 | 1580 | 2 | 0.1 |
| 28 | 1621 | 2 | 0.1 |
| 29 | 1749 | 2 | 0.1 |
| 30 | 2282 | 12 | 0.5 |
| 31 | 2141 | 47 | 2.2 |
| 32 | 2196 | 56 | 2.6 |
| 33 | 2298 | 73 | 3.2 |
| 34 | 3384 | 82 | 2.4 |
| 35 | 3976 | 68 | 1.7 |
| 36 | 4984 | 121 | 2.4 |
| 37 | 4988 | 177 | 3.5 |
| 38 | 4235 | 228 | 5.4 |
| 39 | 4132 | 264 | 6.4 |
| 40 ¹ | 2231 | 157 | 7.0 |
| Totaal | 47464 | 1338 | 2.8 |

¹ De gegevens van week 40 zijn nog niet volledig.

10 SARS-COV-2 TESTEN AFGENOMEN DOOR DE GGD FLEVOLAND VANAF 1 JUNI

Tabel 17: Aantal testen en percentage positief per doelgroep uitgevoerd door de GGD.

| Groep | Vanaf 1 juni | | | Afgelopen kalender week ¹ | | |
|------------------------------|-----------------|---------------|---------------------|--------------------------------------|---------------|---------------------|
| | Aantal positief | Aantal getest | Percentage positief | Aantal positief | Aantal getest | Percentage positief |
| Kinderen 0-3 jaar | 4 | 419 | 1.0 | 0 | 1 | 0.0 |
| Kinderen 4-11 jaar | 11 | 2416 | 0.5 | 0 | 7 | 0.0 |
| Kinderen 12-17 jaar | 76 | 4690 | 1.6 | 10 | 204 | 4.9 |
| Zorgmedewerkers | 83 | 2917 | 2.8 | 14 | 188 | 7.4 |
| Onderwijs/kinderopvang | 75 | 2856 | 2.6 | 19 | 217 | 8.8 |
| Mantelzorgers | 0 | 85 | 0.0 | 0 | 5 | 0.0 |
| Horeca | 30 | 711 | 4.2 | 3 | 56 | 5.4 |
| Handhaving | 16 | 487 | 3.3 | 2 | 27 | 7.4 |
| Contactberoep | 189 | 5142 | 3.7 | 17 | 318 | 5.3 |
| Overig/onbekend | 821 | 27524 | 3.0 | 92 | 1200 | 7.7 |
| Getest ihkv BCO ² | 33 | 217 | 15.2 | 0 | 8 | 0.0 |
| Totaal | 1338 | 47464 | 2.8 | 157 | 2231 | 7.0 |

¹ Van 28 september tot en met 4 oktober.

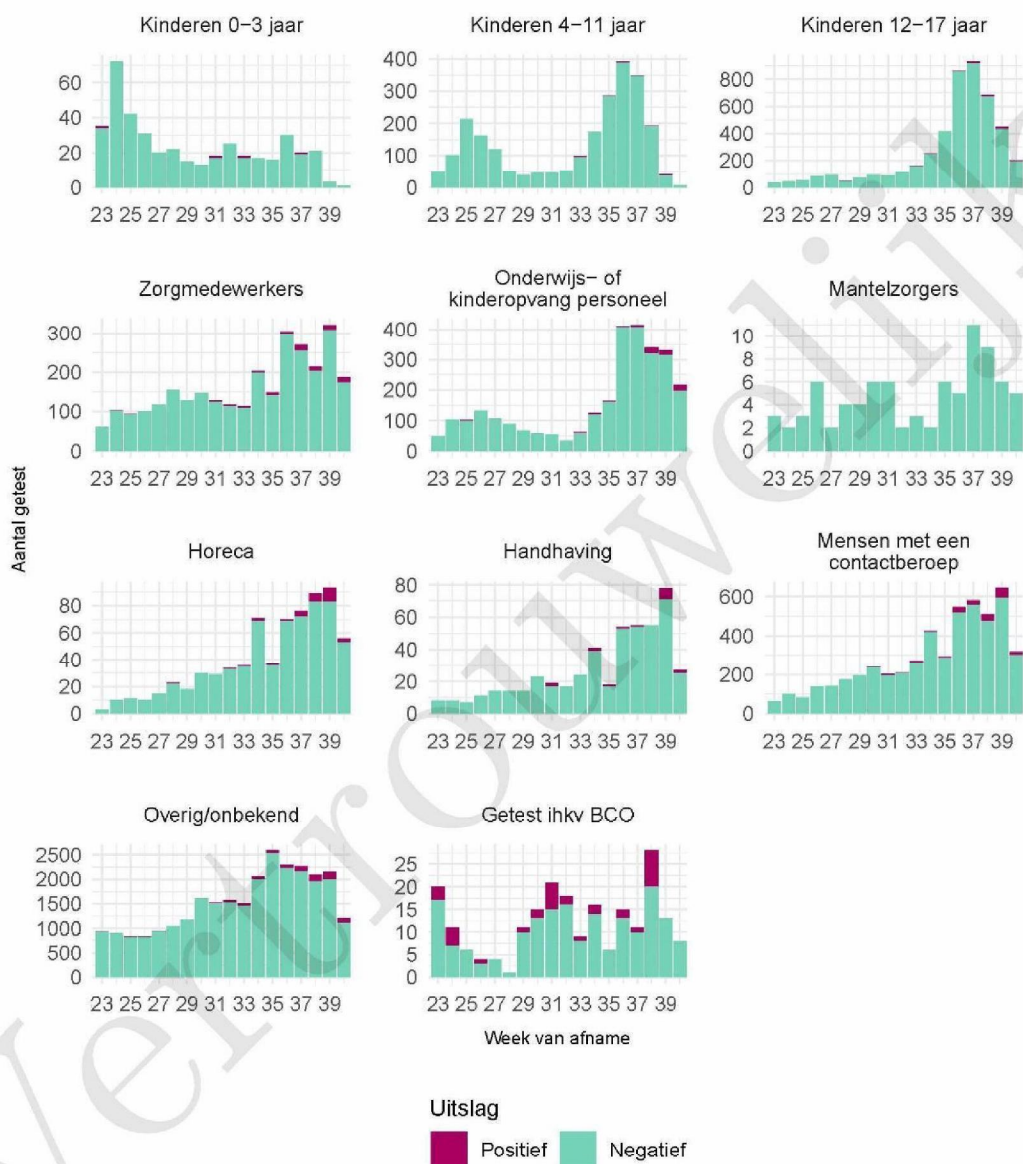
² Voor deze personen is geregistreerd dat zij getest zijn in het kader van bron- en contactonderzoek (BCO). Het werkelijk aantal geteste personen vanwege BCO is waarschijnlijk hoger.

Tabel 18: Het aantal testen afgenomen bij **volwassenen**, die niet in het kader van bron- en contactonderzoek zijn afgenomen, en waarbij geen beroepsuitvoering in de twee weken voor de test is gespecificeerd in CoronIT.

| Weeknummer | Totaal aantal afspraken | Aantal afspraken zonder doelgroep informatie | Percentage zonder doelgroep informatie |
|-----------------|-------------------------|----------------------------------------------|----------------------------------------|
| 23 | 1171 | 869 | 74.2 |
| 24 | 1302 | 760 | 58.4 |
| 25 | 1175 | 610 | 51.9 |
| 26 | 1265 | 544 | 43.0 |
| 27 | 1571 | 688 | 43.8 |
| 28 | 1719 | 771 | 44.9 |
| 29 | 2008 | 947 | 47.2 |
| 30 | 2465 | 1259 | 51.1 |
| 31 | 2151 | 1167 | 54.3 |
| 32 | 2076 | 1217 | 58.6 |
| 33 | 2277 | 1237 | 54.3 |
| 34 | 2747 | 1349 | 49.1 |
| 35 | 2649 | 1853 | 70.0 |
| 36 | 2635 | 1106 | 42.0 |
| 37 | 2586 | 1078 | 41.7 |
| 38 | 2713 | 1205 | 44.4 |
| 39 | 3478 | 1274 | 36.6 |
| 40 ¹ | 3040 | 1077 | 35.4 |
| Totaal | 39028 | 19011 | 48.7 |

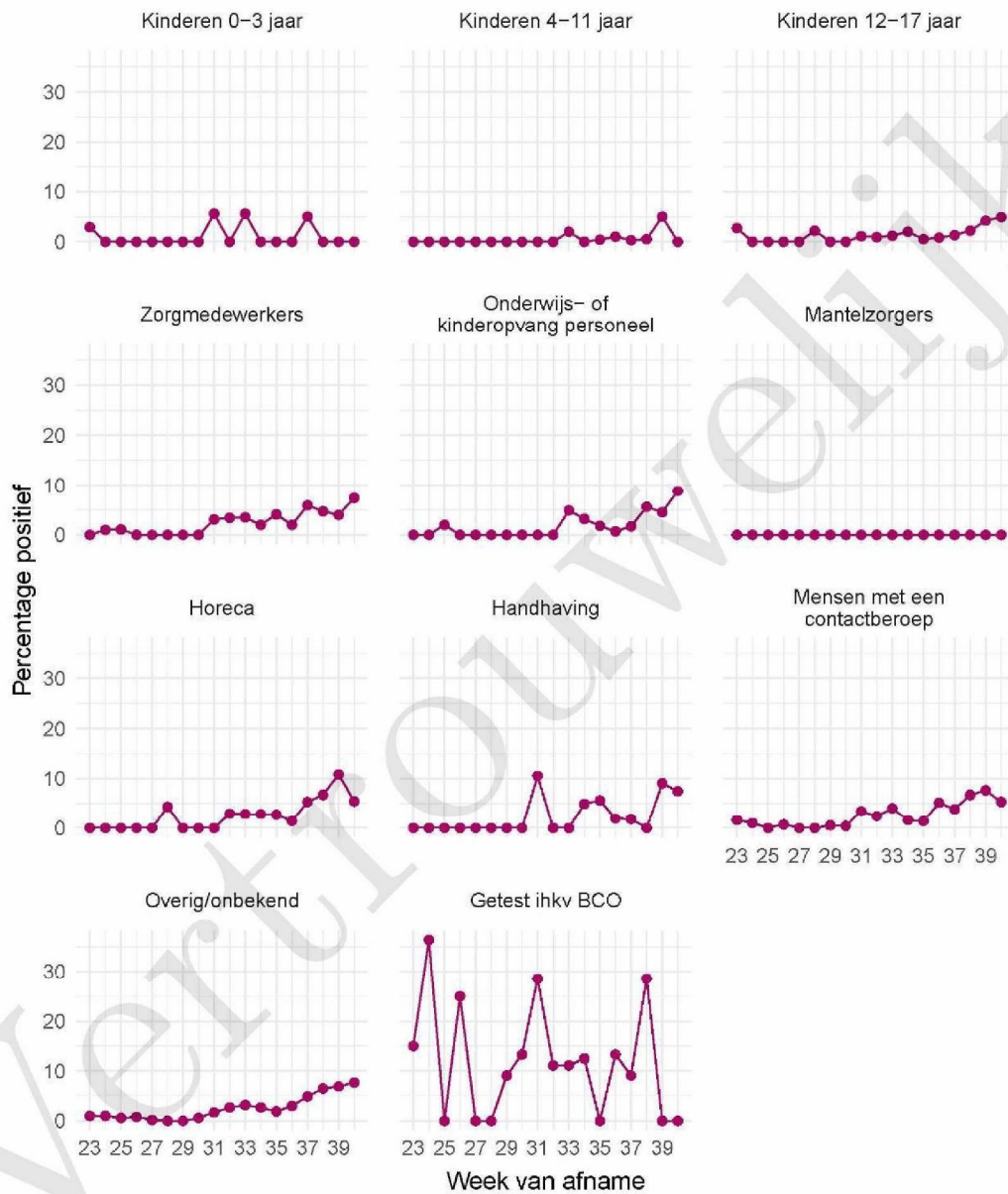
¹ De gegevens van week 40 zijn nog niet volledig.

10 SARS-COV-2 TESTEN AFGENOMEN DOOR DE GGD FLEVOLAND VANAF 1 JUNI

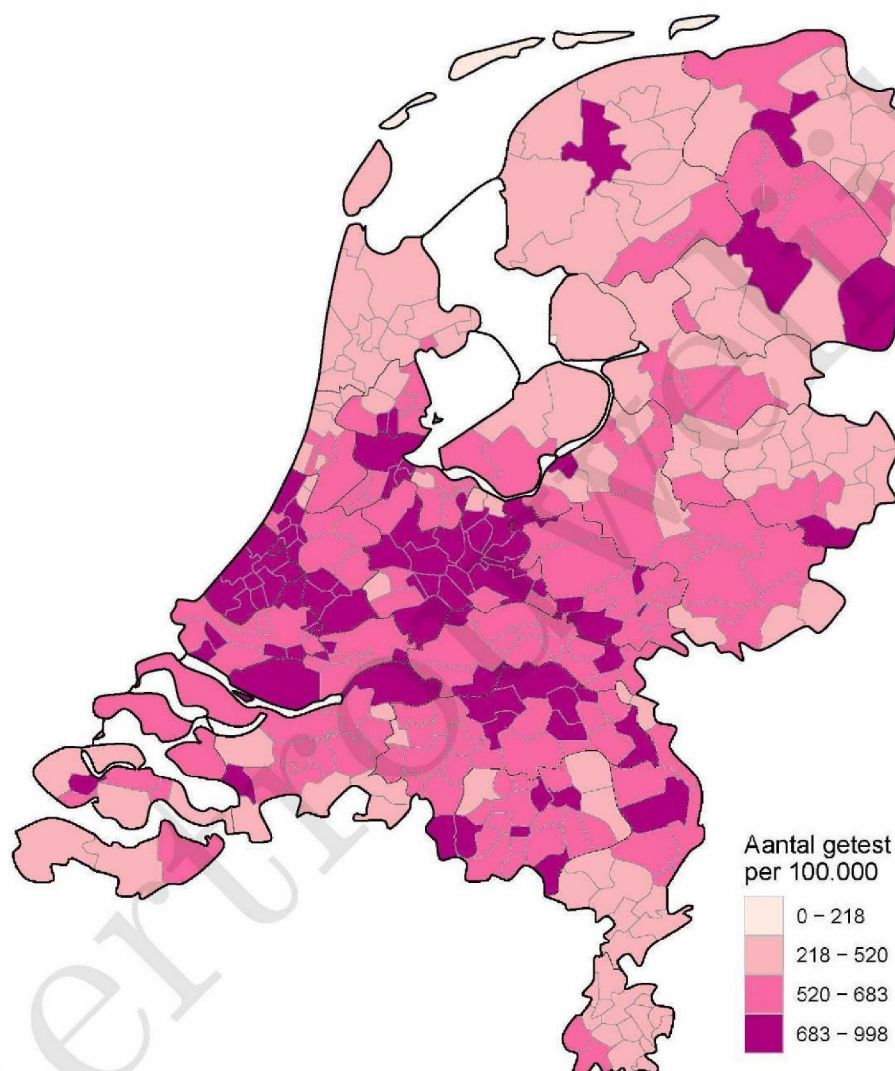


Figuur 4: Aantal positieve en negatieve testen per week en per doelgroep vanaf 1 juni. NB: De reikwijdtes van de y-assen verschillen. Een leeg figuur betekent dat er in de betreffende periode geen meldingen waren.

10 SARS-COV-2 TESTEN AFGENOMEN DOOR DE GGD FLEVOLAND VANAF 1 JUNI



Figuur 5: Percentage positieve testen per doelgroep en per kalenderweek vanaf 1 juni. Een leeg figuur betekent dat er in de betreffende periode geen meldingen waren.



Figuur 6: Aantal testen per 100.000 inwoners per GGD regio waar de patiënt woont in de afgelopen kalenderweek (van 28 september tot en met 4 oktober). De grijze lijnen geven de grenzen van de GGD-regio's weer.

10 SARS-COV-2 TESTEN AFGENOMEN DOOR DE GGD FLEVOLAND VANAF 1 JUNI

Tabel 19: Aantal positieve en negatieve testen vanaf 1 juni per leeftijdsgroep en geslacht.

| Leeftijdsgroep | Mannen | | | Vrouwen | | |
|----------------|-----------------|---------------|---------------------|-----------------|---------------|---------------------|
| | Aantal positief | Aantal getest | Percentage positief | Aantal positief | Aantal getest | Percentage positief |
| 0-4 | 3 | 308 | 1.0 | 1 | 276 | 0.4 |
| 5-9 | 3 | 691 | 0.4 | 2 | 641 | 0.3 |
| 10-14 | 11 | 1646 | 0.7 | 11 | 1399 | 0.8 |
| 15-19 | 52 | 1992 | 2.6 | 60 | 2142 | 2.8 |
| 20-24 | 74 | 1684 | 4.4 | 88 | 2277 | 3.9 |
| 25-29 | 103 | 1801 | 5.7 | 93 | 2641 | 3.5 |
| 30-34 | 79 | 2198 | 3.6 | 77 | 3115 | 2.5 |
| 35-39 | 56 | 1991 | 2.8 | 63 | 2881 | 2.2 |
| 40-44 | 43 | 1562 | 2.8 | 61 | 2403 | 2.5 |
| 45-49 | 47 | 1401 | 3.4 | 57 | 1990 | 2.9 |
| 50-54 | 70 | 1340 | 5.2 | 65 | 1841 | 3.5 |
| 55-59 | 65 | 1268 | 5.1 | 41 | 1653 | 2.5 |
| 60-64 | 31 | 1142 | 2.7 | 23 | 1419 | 1.6 |
| 65-69 | 12 | 789 | 1.5 | 10 | 861 | 1.2 |
| 70-74 | 10 | 470 | 2.1 | 4 | 506 | 0.8 |
| 75-79 | 1 | 229 | 0.4 | 7 | 233 | 3.0 |
| 80-84 | 4 | 115 | 3.5 | 1 | 105 | 1.0 |
| 85-89 | 0 | 54 | 0.0 | 0 | 36 | 0.0 |
| 90-94 | 0 | 8 | 0.0 | 0 | 9 | 0.0 |
| 95+ | 0 | 1 | 0.0 | 0 | 1 | 0.0 |
| Niet vermeld | 0 | 0 | 0.0 | 0 | 0 | 0.0 |
| Totaal | 664 | 20690 | 3.2 | 664 | 26429 | 2.5 |

10 SARS-COV-2 TESTEN AFGENOMEN DOOR DE GGD FLEVOLAND VANAF 1 JUNI

Tabel 20: Aantal testen afgenomen op de GGD testlocaties per week van de afspraak.

| Afnamelocatie | Afspraak week | Aantal getest | |
|--------------------------------------|-------------------------------|---------------|-----|
| FL D Almere - Baljuwstraat | 23 | 0 | |
| | 24 | 0 | |
| | 25 | 0 | |
| | 26 | 0 | |
| | 27 | 0 | |
| | 28 | 0 | |
| | 29 | 0 | |
| | 30 | 0 | |
| | 31 | 0 | |
| | 32 | 0 | |
| | 33 | 0 | |
| | 34 | 0 | |
| | 35 | 0 | |
| | 36 | 0 | |
| | 37 | 0 | |
| | 38 | 0 | |
| | 39 | 1758 | |
| | 40 | 1762 | |
| | FL D Almere - Markerkant 1513 | 23 | 392 |
| | | 24 | 652 |
| 25 | | 653 | |
| 26 | | 693 | |
| 27 | | 684 | |
| 28 | | 704 | |
| 29 | | 762 | |
| 30 | | 792 | |
| 31 | | 899 | |
| 32 | | 919 | |
| 33 | | 1247 | |
| 34 | | 1262 | |
| 35 | | 1266 | |
| 36 | | 1216 | |
| 37 | | 1330 | |
| 38 | | 1326 | |
| 39 | | 0 | |
| 40 | | 0 | |
| FL D Emmeloord - Nijverheidstraat 34 | | 23 | 0 |
| | | 24 | 0 |
| | 25 | 0 | |
| | 26 | 0 | |
| | 27 | 214 | |
| | 28 | 185 | |
| | 29 | 214 | |
| | 30 | 220 | |
| | 31 | 214 | |
| | 32 | 171 | |

10 SARS-COV-2 TESTEN AFGENOMEN DOOR DE GGD FLEVOLAND VANAF 1 JUNI

Tabel 20: Aantal testen afgenomen op de GGD testlocaties per week van de afspraak.
(continued)

| Afnamelocatie | Afspraak week | Aantal getest |
|------------------------------------------|---------------|---------------|
| | 33 | 216 |
| | 34 | 254 |
| | 35 | 251 |
| | 36 | 444 |
| | 37 | 321 |
| | 38 | 261 |
| | 39 | 412 |
| | 40 | 410 |
| FL D Lelystad - Schroefstraat 2 | 23 | 822 |
| | 24 | 704 |
| | 25 | 690 |
| | 26 | 763 |
| | 27 | 878 |
| | 28 | 925 |
| | 29 | 1179 |
| | 30 | 1589 |
| | 31 | 1152 |
| | 32 | 1156 |
| | 33 | 1060 |
| | 34 | 1582 |
| | 35 | 1622 |
| | 36 | 1781 |
| | 37 | 1775 |
| | 38 | 1770 |
| | 39 | 1415 |
| | 40 | 955 |
| GGD - Emmeloord - ALLEEN zorgmedewerkers | 23 | 0 |
| | 24 | 0 |
| | 25 | 0 |
| | 26 | 0 |
| | 27 | 0 |
| | 28 | 0 |
| | 29 | 0 |
| | 30 | 0 |
| | 31 | 0 |
| | 32 | 0 |
| | 33 | 0 |
| | 34 | 0 |
| | 35 | 0 |
| | 36 | 0 |
| | 37 | 52 |
| | 38 | 138 |
| | 39 | 10 |
| | 40 | 0 |
| GGD Almere - Kind | 23 | 38 |

10 SARS-COV-2 TESTEN AFGENOMEN DOOR DE GGD FLEVOLAND VANAF 1 JUNI

Tabel 20: Aantal testen afgenomen op de GGD testlocaties per week van de afspraak.
(continued)

| Afnamelocatie | Afspraak week | Aantal getest |
|--------------------------------|---------------|---------------|
| | 24 | 68 |
| | 25 | 67 |
| | 26 | 52 |
| | 27 | 36 |
| | 28 | 20 |
| | 29 | 19 |
| | 30 | 21 |
| | 31 | 20 |
| | 32 | 17 |
| | 33 | 30 |
| | 34 | 30 |
| | 35 | 39 |
| | 36 | 43 |
| | 37 | 47 |
| | 38 | 43 |
| | 39 | 0 |
| | 40 | 0 |
| GGD Almere - Kind Baljuwstraat | 23 | 0 |
| | 24 | 0 |
| | 25 | 0 |
| | 26 | 0 |
| | 27 | 0 |
| | 28 | 0 |
| | 29 | 0 |
| | 30 | 0 |
| | 31 | 0 |
| | 32 | 0 |
| | 33 | 0 |
| | 34 | 0 |
| | 35 | 0 |
| | 36 | 0 |
| | 37 | 0 |
| | 38 | 0 |
| | 39 | 17 |
| | 40 | 11 |
| GGD Almere - Thuisbemonstering | 23 | 0 |
| | 24 | 0 |
| | 25 | 0 |
| | 26 | 0 |
| | 27 | 0 |
| | 28 | 2 |
| | 29 | 0 |
| | 30 | 0 |
| | 31 | 1 |
| | 32 | 0 |

10 SARS-COV-2 TESTEN AFGENOMEN DOOR DE GGD FLEVOLAND VANAF 1 JUNI

Tabel 20: Aantal testen afgenomen op de GGD testlocaties per week van de afspraak.
(continued)

| Afnamelocatie | Afspraak week | Aantal getest |
|----------------------------------|---------------|---------------|
| | 33 | 0 |
| | 34 | 0 |
| | 35 | 14 |
| | 36 | 0 |
| | 37 | 0 |
| | 38 | 0 |
| | 39 | 0 |
| | 40 | 6 |
| GGD Emmeloord - Kind | 23 | 0 |
| | 24 | 0 |
| | 25 | 0 |
| | 26 | 0 |
| | 27 | 2 |
| | 28 | 1 |
| | 29 | 0 |
| | 30 | 4 |
| | 31 | 1 |
| | 32 | 0 |
| | 33 | 2 |
| | 34 | 1 |
| | 35 | 10 |
| | 36 | 15 |
| | 37 | 12 |
| | 38 | 8 |
| | 39 | 2 |
| | 40 | 6 |
| GGD Lelystad - Kind | 23 | 43 |
| | 24 | 88 |
| | 25 | 77 |
| | 26 | 42 |
| | 27 | 18 |
| | 28 | 20 |
| | 29 | 11 |
| | 30 | 17 |
| | 31 | 10 |
| | 32 | 13 |
| | 33 | 24 |
| | 34 | 33 |
| | 35 | 39 |
| | 36 | 55 |
| | 37 | 41 |
| | 38 | 36 |
| | 39 | 13 |
| | 40 | 7 |
| GGD Lelystad - Thuisbemonstering | 23 | 7 |

10 SARS-COV-2 TESTEN AFGENOMEN DOOR DE GGD FLEVOLAND VANAF 1 JUNI

Tabel 20: Aantal testen afgenomen op de GGD testlocaties per week van de afspraak.
(continued)

| Afnamelocatie | Afspraak week | Aantal getest |
|--------------------------------------|---------------|---------------|
| | 24 | 9 |
| | 25 | 9 |
| | 26 | 5 |
| | 27 | 12 |
| | 28 | 11 |
| | 29 | 4 |
| | 30 | 16 |
| | 31 | 23 |
| | 32 | 12 |
| | 33 | 14 |
| | 34 | 20 |
| | 35 | 10 |
| | 36 | 24 |
| | 37 | 9 |
| | 38 | 15 |
| | 39 | 16 |
| | 40 | 9 |
| PRIO FL D Lelystad - Schroefstraat 2 | 23 | 0 |
| | 24 | 0 |
| | 25 | 0 |
| | 26 | 0 |
| | 27 | 0 |
| | 28 | 0 |
| | 29 | 0 |
| | 30 | 0 |
| | 31 | 0 |
| | 32 | 0 |
| | 33 | 0 |
| | 34 | 0 |
| | 35 | 0 |
| | 36 | 0 |
| | 37 | 0 |
| | 38 | 0 |
| | 39 | 360 |
| | 40 | 250 |

11 Vergelijking met landelijke situatie

Tabel 21: Aantal meldingen van de afgelopen en vorige week

| Veiligheidsregio | Aantal meldingen afgelopen week | Aantal meldingen per 100000 afgelopen week | Aantal meldingen vorige week | Aantal meldingen per 100000 vorige week |
|---------------------------|---------------------------------|--------------------------------------------|------------------------------|-----------------------------------------|
| Nederland-totaal | 33888 | 194.7 | 22013 | 126.5 |
| Rotterdam-Rijnmond | 4476 | 338.2 | 3024 | 228.5 |
| Amsterdam-Amstelland | 3615 | 337.7 | 2928 | 273.5 |
| Haaglanden | 3373 | 302.0 | 2480 | 222.0 |
| Zuid-Holland-Zuid | 1103 | 240.1 | 555 | 120.8 |
| Utrecht | 3174 | 234.3 | 1874 | 138.3 |
| Zaanstreek-Waterland | 747 | 220.2 | 488 | 143.9 |
| Hollands-Midden | 1762 | 217.8 | 1241 | 153.4 |
| Brabant-Zuidoost | 1642 | 210.3 | 919 | 117.7 |
| Gooi en Vechtstreek | 508 | 197.6 | 287 | 111.6 |
| Kennemerland | 1064 | 193.5 | 733 | 133.3 |
| Twente | 1126 | 178.4 | 568 | 90.0 |
| Midden- en West-Brabant | 1954 | 174.6 | 1035 | 92.5 |
| Gelderland-Zuid | 966 | 172.0 | 764 | 136.0 |
| Gelderland-Midden | 1195 | 171.5 | 667 | 95.7 |
| Groningen | 930 | 158.7 | 488 | 83.3 |
| Brabant-Noord | 996 | 150.2 | 576 | 86.8 |
| Flevoland | 556 | 131.4 | 341 | 80.6 |
| Noord- en Oost-Gelderland | 935 | 113.0 | 571 | 69.0 |
| IJsselland | 600 | 112.9 | 362 | 68.1 |
| Noord-Holland-Noord | 705 | 106.4 | 458 | 69.1 |
| Limburg-Noord | 548 | 105.4 | 347 | 66.7 |
| Fryslân | 675 | 103.9 | 552 | 84.9 |
| Drenthe | 484 | 98.0 | 379 | 76.8 |
| Zeeland | 300 | 78.2 | 115 | 30.0 |
| Limburg-Zuid | 440 | 73.7 | 253 | 42.4 |

11 VERGELIJKING MET LANDELIJKE SITUATIE

Tabel 22: Leeftijdverdeling van de GGD t.o.v. leeftijdverdeling Nederland over de afgelopen week

| Leeftijdsgroep | Totaal gemeld GGD | % GGD | Totaal gemeld Nederland | % Nederland |
|----------------|-------------------|-------|-------------------------|-------------|
| Totaal gemeld | 491 | | 31646 | |
| 0-4 | 1 | 0.2 | 40 | 0.1 |
| 5-9 | 0 | 0.0 | 94 | 0.3 |
| 10-14 | 10 | 2.0 | 896 | 2.8 |
| 15-19 | 41 | 8.4 | 2901 | 9.2 |
| 20-24 | 50 | 10.2 | 4028 | 12.7 |
| 25-29 | 51 | 10.4 | 3349 | 10.6 |
| 30-34 | 46 | 9.4 | 2628 | 8.3 |
| 35-39 | 41 | 8.4 | 2203 | 7.0 |
| 40-44 | 40 | 8.1 | 2191 | 6.9 |
| 45-49 | 40 | 8.1 | 2612 | 8.3 |
| 50-54 | 52 | 10.6 | 2949 | 9.3 |
| 55-59 | 43 | 8.8 | 2525 | 8.0 |
| 60-64 | 30 | 6.1 | 1803 | 5.7 |
| 65-69 | 19 | 3.9 | 1034 | 3.3 |
| 70-74 | 12 | 2.4 | 808 | 2.6 |
| 75-79 | 6 | 1.2 | 540 | 1.7 |
| 80-84 | 3 | 0.6 | 451 | 1.4 |
| 85-89 | 2 | 0.4 | 338 | 1.1 |
| 90-94 | 3 | 0.6 | 173 | 0.5 |
| 95+ | 1 | 0.2 | 71 | 0.2 |
| Niet vermeld | 0 | 0.0 | 12 | 0.0 |

11 VERGELIJKING MET LANDELIJKE SITUATIE

Tabel 23: Top 10 settings¹ van de GGD t.o.v. de settings-aantallen in Nederland over de afgelopen week

| Setting | Aantal Nederland | % Nederland | Aantal GGD | % GGD |
|--------------------------------------------|---------------------|-------------|------------|-------|
| Thuisituatie (huisgenoten) | 3484 | 55.8 | 54 | 55.1 |
| Overige familie | 641 | 10.3 | 13 | 13.3 |
| Werksituatie | 822 | 13.2 | 8 | 8.2 |
| School en kinderopvang | 282 | 4.5 | 7 | 7.1 |
| Overige gezondheidszorg | 37 | 0.6 | 6 | 6.1 |
| Horeca | 138 | 2.2 | 4 | 4.1 |
| 2e lijn gezondheidszorg / ziekenhuis | 127 | 2.0 | 3 | 3.1 |
| Verpleeghuis | 533 | 8.5 | 3 | 3.1 |
| Kennissen en vrienden | 235 | 3.8 | 3 | 3.1 |
| Feest / verjaardag / borrel | 59 | 0.9 | 3 | 3.1 |

¹ Alleen settings waarvan er minstens 1 aantal bekend is, worden gepresenteerd.