



Rijksinstituut voor Volksgezondheid  
en Milieu  
*Ministerie van Volksgezondheid,  
Welzijn en Sport*

## **Epidemiologische situatie COVID-19 in GGD Rotterdam-Rijnmond**

Rijksinstituut voor Volksgezondheid en Milieu - RIVM  
*25 september 2020, 10:00*

### **Samenvatting**

Tot en met 25 september 10:00 uur zijn er in GGD Rotterdam-Rijnmond in totaal 13768 COVID-19 patiënten gemeld aan het RIVM. Tot nu toe zijn 1121 van de gemelde patiënten opgenomen in het ziekenhuis en 617 mensen overleden.

Een overzicht van de COVID-19 situatie op landelijk niveau is [hier](#) te vinden.

### **Uitleg over surveillance van COVID-19 in Nederland**

Door middel van surveillance houdt het RIVM zicht op de verspreiding van COVID-19 in Nederland. Via een samenwerking tussen artsen, laboratoria en de GGD'en wordt informatie verzameld over personen (patiënten) met een positieve SARS-CoV-2 testuitslag. Sinds het begin van de COVID-19 epidemie in Nederland is het testbeleid geleidelijk veranderd. Het huidige testbeleid is [hier](#) te vinden. Sinds 1 juni kan iedereen met klachten zich laten testen. Toch is het aannemelijk dat niet alle COVID-19 patiënten getest worden. De werkelijke aantallen in Nederland zijn daarom waarschijnlijk hoger dan de aantallen die hier genoemd worden. Aan het RIVM wordt niet gemeld wie hersteld is van COVID-19.

Er worden ook mensen die om andere redenen dan COVID-19 in het ziekenhuis worden opgenomen getest op SARS-CoV-2. Dit wordt gedaan om verspreiding van dit virus binnen het ziekenhuis tegen te gaan. Vanaf 1 mei wordt bij melding van een in het ziekenhuis opgenomen positief geteste patient, nagevraagd of de ziekenhuisopname vanwege COVID-19 was. Daarom geven we sinds 1 mei in de rapportages van de ziekenhuisopnames alleen opnames weer waarbij niet is aangegeven dat de opname om een andere reden was. Dit doen we zodat het aantal in het ziekenhuis opgenomen COVID-19 patiënten een zo goed mogelijke indicator blijft van de epidemie. Dit geeft namelijk weer hoeveel mensen ernstig ziek zijn door COVID-19. Patiënten die om een andere reden ziekenhuiszorg nodig hebben en ook COVID-19 blijken te hebben, worden uiteraard wel meegenomen in het totaal aantal meldingen.

Een databestand met de cumulatieve aantallen per gemeente per dag van gemelde COVID-19 patiënten, in het ziekenhuis opgenomen COVID-19 patiënten en overleden COVID-19 patiënten is [hier](#) te vinden. Een databestand met karakteristieken van elke positief geteste COVID-19 patiënt in Nederland is [hier](#) te vinden.

**Dit document is vertrouwelijk en verdere verspreiding valt onder de verantwoordelijkheid van de GGD. Door eventuele kleine aantallen kunnen personen mogelijk herleidbaar zijn.**

## Inhoudsopgave

	Pagina
1 Samenvatting COVID-19 meldingen van de GGD Rotterdam-Rijnmond vanaf 27 februari 2020	3
2 COVID-19 meldingen aan de GGD Rotterdam-Rijnmond vanaf 6 juli 2020	4
3 Leeftijdsverdeling en man-vrouwverdeling van bij GGD Rotterdam-Rijnmond gemelde COVID-19 patiënten in de afgelopen week	6
4 Reishistorie van bij GGD Rotterdam-Rijnmond gemelde COVID-19 patiënten vanaf 6 juli 2020 en in de afgelopen week	7
5 Beroep van bij GGD Rotterdam-Rijnmond gemelde COVID-19 patiënten vanaf 6 juli 2020 en in de afgelopen week	8
6 Setting van mogelijke besmetting van bij GGD Rotterdam-Rijnmond gemelde COVID-19 patiënten vanaf 6 juli 2020 en in de afgelopen week	9
7 Surveillance van COVID-19 in verpleeghuizen en woonzorgcentra vanaf 6 juli 2020	11
8 Bron- en contactonderzoek van COVID-19 meldingen aan de GGD Rotterdam-Rijnmond	12
8.1 Resultaten uit bron- en contactonderzoek	12
9 SARS-CoV-2 testen afgenomen door de GGD Rotterdam-Rijnmond vanaf 1 juni	18

Klik op de titel om naar de betreffende paragraaf in het document te gaan.

## 1 Samenvatting COVID-19 meldingen van de GGD Rotterdam-Rijnmond vanaf 27 februari 2020

Tabel 1: Aantal door de GGD gemelde COVID-19 patiënten, aantal in het ziekenhuis opgenomen COVID-19 patiënten gemeld door GGD en aantal overleden COVID-19 patiënten gemeld door GGD<sup>1</sup>

Gezondheidsstatus	Totaal	%	Meldingen afgelopen week <sup>2</sup>	Gecorrigeerd <sup>3</sup>	Verschil met vorige week <sup>4</sup>
Totaal gemeld	13768		1910	-1	1909
Ziekenhuisopname	1121	8.1	23	0	23
Overleden <sup>5</sup>	617	4.5	6	0	6

<sup>1</sup> Sinds 1 juni kan iedereen met klachten zich laten testen. Toch is het aannemelijk dat niet alle COVID-19 patiënten getest worden. De werkelijke aantallen in Nederland zijn daarom waarschijnlijk hoger dan de aantallen die hier genoemd worden. Het werkelijke aantal COVID-19 patiënten opgenomen in het ziekenhuis of overleden is hoger dan het aantal opgenomen of overleden patiënten gemeld in de surveillance, omdat de surveillance gebaseerd is op de informatie op het moment van melding. Aan het RIVM wordt niet gemeld wie hersteld is.

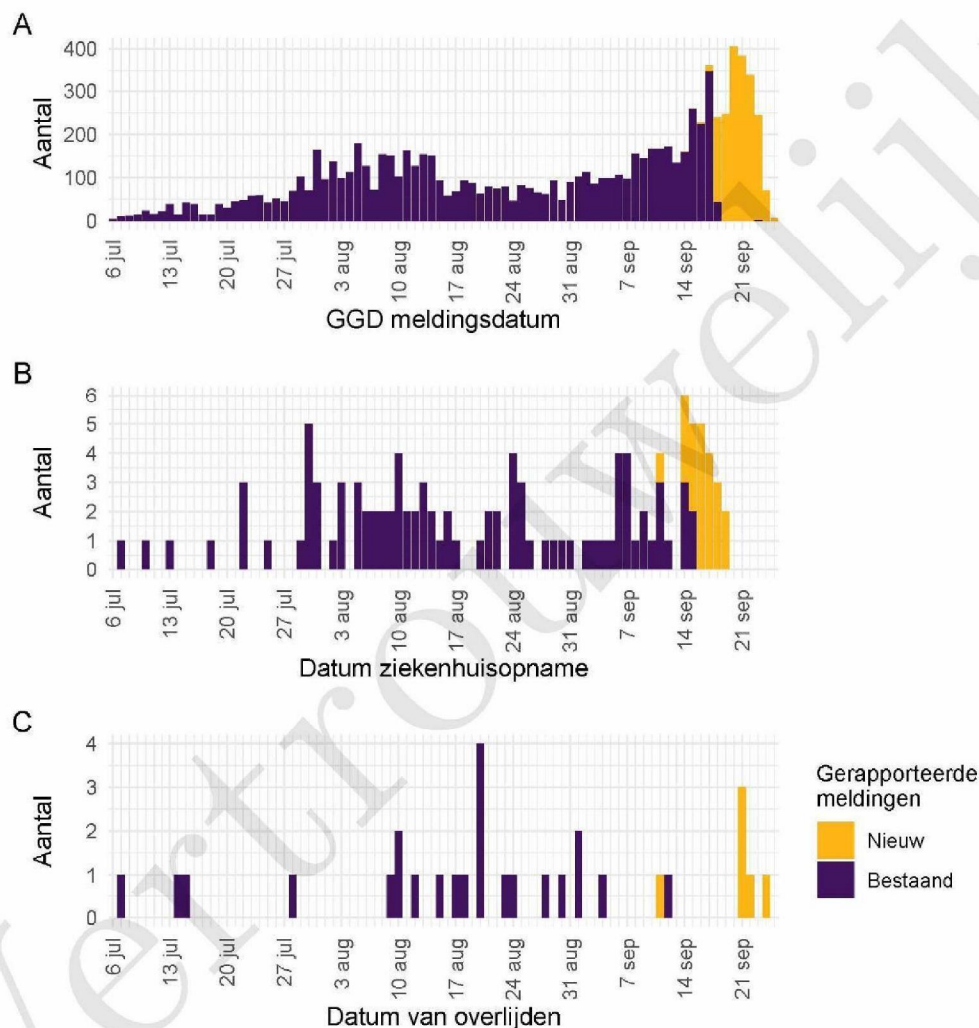
<sup>2</sup> Meldingen die tussen 18 september 10:00 en 25 september 10:00 aan het RIVM zijn gemeld. Dit betreft het aantal meldingen, opnames en overlijdens die in de afgelopen week nieuw aan het RIVM zijn gerapporteerd. Datum van melding aan de GGD, ziekenhuisopname of overlijden kan echter in een andere week vallen. Bij overige tabellen en figuren in dit rapport wordt de datum van melding, ziekenhuisopname of overlijden gebruikt. Deze cijfers zijn dus niet hetzelfde.

<sup>3</sup> Meldingen die gewist of herzien zijn tussen 18 september 10:00 en 25 september 10:00. Behalve dat er nieuwe meldingen worden ontvangen, worden eerdere meldingen soms aangepast; de aantallen meldingen per dag kunnen daardoor variëren.

<sup>4</sup> Het verschil tussen de cumulatieve meldingen t/m 25 september 10:00 ten opzichte van 18 september 10:00.

<sup>5</sup> Voor 5 sterfgevallen is aangegeven dat COVID-19 niet de directe oorzaak van overlijden is.

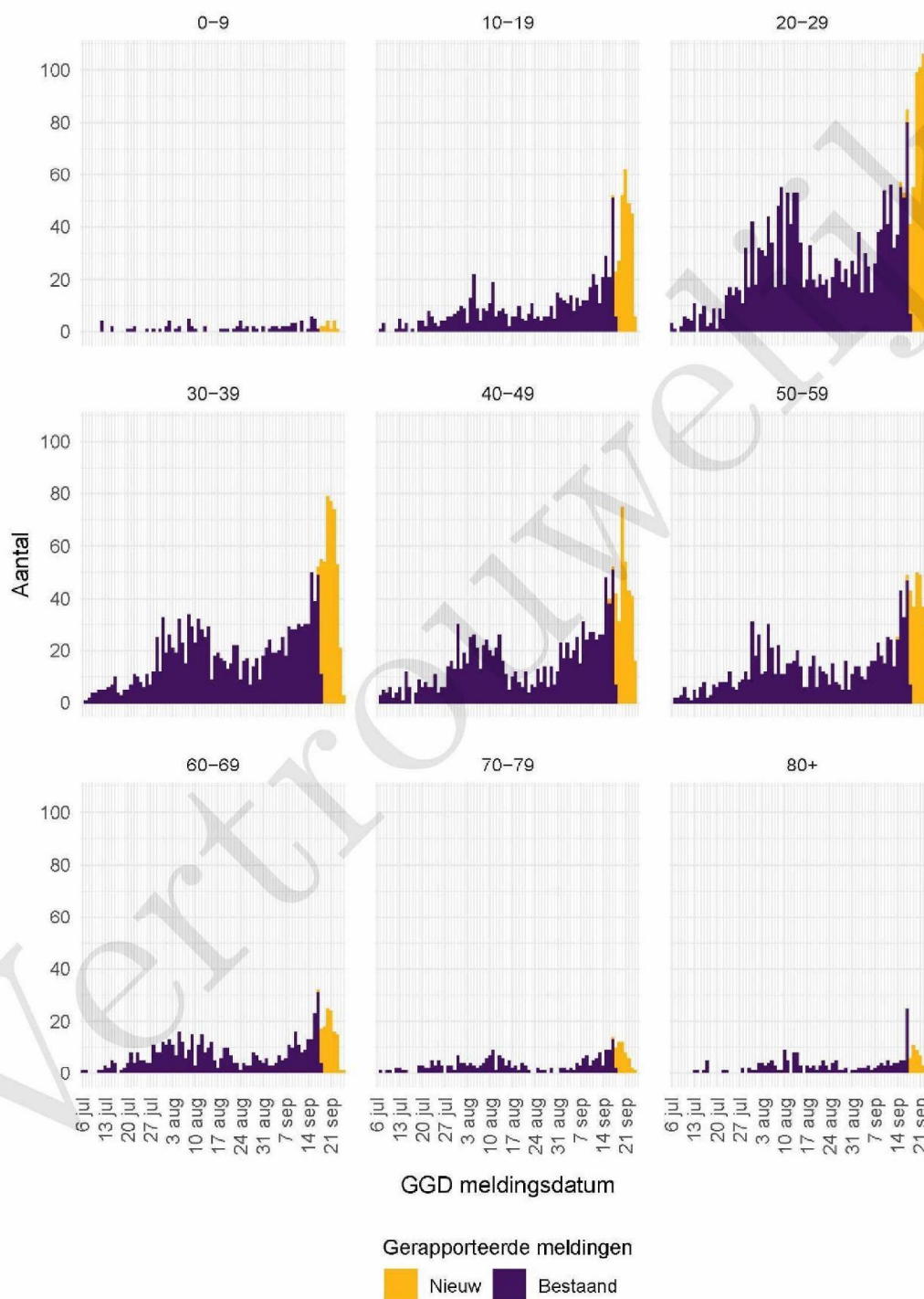
## 2 COVID-19 meldingen aan de GGD Rotterdam-Rijnmond vanaf 6 juli 2020



Figuur 1: Aantal aan de GGD gemelde COVID-19 patiënten vanaf 6 juli 2020. (A) Aantal aan de GGD gemelde COVID-19 patiënten, naar meldingsdatum. (B) Aantal aan de GGD gemelde in het ziekenhuis opgenomen COVID-19 patiënten, naar datum van ziekenhuisopname. (C) Aantal aan de GGD gemelde overleden COVID-19 patiënten, naar datum van overlijden.

Meldingen aan het RIVM van 6 juli t/m 18 september 10:00 uur zijn in deze grafieken weergegeven in paars. Meldingen van 18 september 10:01 uur t/m 25 september 10:00 uur zijn weergegeven in geel. Sinds 1 juni kan iedereen zich met klachten laten testen. Toch is het aannemelijk dat niet alle COVID-19 patiënten getest worden. De werkelijke aantallen in Nederland zijn daarom waarschijnlijk hoger dan de aantallen die hier weergegeven worden. Van enkele patiënten is de datum van opname en/of de datum van overlijden niet bekend. Deze kunnen daarom niet worden weergegeven in deze figuren. Een leeg figuur betekent dat er in de betreffende periode geen meldingen waren.

## 2 COVID-19 MELDINGEN AAN DE GGD ROTTERDAM-RIJNMOND VANAF 6 JULI 2020



Figuur 2: Aantal aan de GGD gemelde COVID-19 patiënten vanaf 6 juli 2020, per leeftijdsgroep. Een leeg figuur betekent dat er in de betreffende periode geen meldingen waren.

3 LEEFTIJDVERDELING EN MAN-VROUWVERDELING VAN BIJ GGD ROTTERDAM-RIJNMOND  
GEMELDE COVID-19 PATIËNTEN IN DE AFGELOPEN WEEK

### 3 Leeftijdverdeling en man-vrouwverdeling van bij GGD Rotterdam-Rijnmond gemelde COVID-19 patiënten in de afgelopen week

Tabel 2: Leeftijdverdeling van aan de GGD gemelde COVID-19 patiënten, van in het ziekenhuis opgenomen COVID-19 patiënten en van overleden COVID-19 patiënten in de afgelopen week<sup>1,2</sup>

Leeftijdsgroep	Totaal gemeld	%	Ziekenhuisopname	%	Overleden	%
Totaal gemeld	1933		6		5	
0-4	3	0.2	0	0.0	0	0.0
5-9	11	0.6	0	0.0	0	0.0
10-14	78	4.0	0	0.0	0	0.0
15-19	186	9.6	0	0.0	0	0.0
20-24	260	13.5	0	0.0	0	0.0
25-29	221	11.4	0	0.0	0	0.0
30-34	225	11.6	1	16.7	0	0.0
35-39	191	9.9	1	16.7	0	0.0
40-44	137	7.1	0	0.0	0	0.0
45-49	165	8.5	0	0.0	0	0.0
50-54	141	7.3	0	0.0	0	0.0
55-59	111	5.7	0	0.0	0	0.0
60-64	79	4.1	1	16.7	0	0.0
65-69	38	2.0	1	16.7	0	0.0
70-74	33	1.7	1	16.7	0	0.0
75-79	18	0.9	1	16.7	0	0.0
80-84	9	0.5	0	0.0	0	0.0
85-89	17	0.9	0	0.0	3	60.0
90-94	9	0.5	0	0.0	2	40.0
95+	1	0.1	0	0.0	0	0.0
Niet vermeld	0	0.0	0	0.0	0	0.0

<sup>1</sup> Betreft het aantal COVID-19 patiënten met een datum van melding aan de GGD, opnamedatum of datum van overlijden in de periode van 18 september 10:01 t/m 25 september 10:00 uur.

<sup>2</sup> Sinds 1 juni kan iedereen met klachten zich laten testen. Toch is het aannemelijk dat niet alle COVID-19 patiënten getest worden. De werkelijke aantallen in Nederland zijn daarom waarschijnlijk hoger dan de aantallen die hier genoemd worden. Het werkelijke aantal COVID-19 patiënten opgenomen in het ziekenhuis of overleden is hoger dan het aantal opgenomen of overleden patiënten gemeld in de surveillance, omdat de surveillance gebaseerd is op de informatie op het moment van melding. Aan het RIVM wordt niet gemeld wie hersteld is.

Tabel 3: Man-vrouwverdeling van aan de GGD gemelde COVID-19 patiënten, van in het ziekenhuis opgenomen COVID-19 patiënten en van overleden COVID-19 patiënten in de afgelopen week<sup>1,2</sup>

Geslacht	Totaal gemeld	%	Ziekenhuisopname	%	Overleden	%
Totaal gemeld	1933		6		5	
Man	882	45.6	4	66.7	4	80.0
Vrouw	1051	54.4	2	33.3	1	20.0
Niet vermeld	0	0.0	0	0.0	0	0.0

<sup>1</sup> Betreft het aantal COVID-19 patiënten met een datum van melding aan de GGD, opnamedatum of datum van overlijden in de periode van 18 september 10:01 t/m 25 september 10:00 uur.

<sup>2</sup> Sinds 1 juni kan iedereen met klachten zich laten testen. Toch is het aannemelijk dat niet alle COVID-19 patiënten getest worden. De werkelijke aantallen in Nederland zijn daarom waarschijnlijk hoger dan de aantallen die hier genoemd worden. Het werkelijke aantal COVID-19 patiënten opgenomen in het ziekenhuis of overleden is hoger dan het aantal opgenomen of overleden patiënten gemeld in de surveillance, omdat de surveillance gebaseerd is op de informatie op het moment van melding. Aan het RIVM wordt niet gemeld wie hersteld is.

4 REISHISTORIE VAN BIJ GGD ROTTERDAM-RIJNMOND GEMELDE COVID-19 PATIËNTEN VANAF  
6 JULI 2020 EN IN DE AFGELOPEN WEEK

#### 4 Reishistorie van bij GGD Rotterdam-Rijnmond gemelde COVID-19 patiënten vanaf 6 juli 2020 en in de afgelopen week

Tabel 4: Aantal aan de GGD gemelde COVID-19 patiënten die in de 14 dagen voor aanvang van de ziekte in het buitenland zijn geweest<sup>1</sup>

	Vanaf 6 juli		Afgelopen week <sup>2</sup>	
	Aantal	%	Aantal	%
Totaal gemeld	8763		1910	
Reishistorie	716	8.2	40	2.1
Geen reishistorie	6009	68.6	961	50.3
Niet vermeld	2038	23.3	909	47.6

<sup>1</sup> Of een COVID-19 patiënt wel of geen reishistorie heeft, wordt vanaf week 36 bepaald door de volgende criteria:  
a) De patiënt heeft bij de GGD aangegeven een reishistorie te hebben en b) er zit maximaal 14 dagen tussen de terugkomst en de eerste ziektedag van de patiënt.

<sup>2</sup> Meldingen die tussen 18 september 10:00 en 25 september 10:00 aan het RIVM zijn gemeld.

Tabel 5: Aantal aan de GGD gemelde COVID-19 patiënten die in de 14 dagen voor aanvang van de ziekte in het buitenland zijn geweest naar verblijfplaats

Land van verblijf	Vanaf 6 juli		Afgelopen week <sup>1</sup>	
	Aantal	%	Aantal	%
Turkije	148	20.7	3	7.5
Frankrijk	103	14.4	6	15.0
Spanje	103	14.4	3	7.5
België	82	11.5	6	15.0
Duitsland	78	10.9	8	20.0
Griekenland	59	8.2	2	5.0
Oostenrijk	27	3.8	3	7.5
Hongarije	21	2.9	0	0.0
Italië	16	2.2	4	10.0
Portugal	16	2.2	4	10.0
Tsjechië	13	1.8	1	2.5
Aruba	10	1.4	0	0.0
Kroatië	10	1.4	0	0.0
Marokko	10	1.4	1	2.5
Servië	9	1.3	0	0.0
Overig	81	11.3	12	30.0

<sup>1</sup> Meldingen die tussen 18 september 10:00 en 25 september 10:00 aan het RIVM zijn gemeld.

5 BEROEP VAN BIJ GGD ROTTERDAM-RIJNMOND GEMELDE COVID-19 PATIËNTEN VANAF 6 JULI 2020 EN IN DE AFGELOPEN WEEK

## 5 Beroep van bij GGD Rotterdam-Rijnmond gemelde COVID-19 patiënten vanaf 6 juli 2020 en in de afgelopen week

Tabel 6: Aantal aan de GGD gemelde COVID-19 patiënten naar beroep

Beroep	Vanaf 6 juli		Afgelopen week <sup>1</sup>	
	Aantal	%	Aantal	%
Totaal gemeld met beroep	8766		1910	
Afvalverwerking	22	0.3	2	0.1
Buitenland	6	0.1	1	0.1
Gezondheidsmedewerker	705	8.0	95	5.0
Groenvoorziening	12	0.1	2	0.1
Horecamedewerker	265	3.0	38	2.0
Klinisch laboratorium	9	0.1	1	0.1
Landbouw	21	0.2	2	0.1
N.v.t. (kinderen, gepensioneerden, werkzoekenden)	2268	25.9	278	14.6
Onderwijs	303	3.5	88	4.6
Overige contactberoepen	328	3.7	47	2.5
Schoonmaakbranche	98	1.1	13	0.7
Seksindustrie	0	0.0	0	0.0
Transport	141	1.6	12	0.6
Werk met dieren of dierlijke producten	17	0.2	3	0.2
Onbekend	2362	26.9	957	50.1
Andere sector	2209	25.2	371	19.4

<sup>1</sup> Meldingen die tussen 18 september 10:00 en 25 september 10:00 aan het RIVM zijn gemeld.

6 *SETTING VAN MOGELIJKE BESMETTING VAN BIJ GGD ROTTERDAM-RIJNMOND GEMELDE COVID-19 PATIËNTEN VANAF 6 JULI 2020 EN IN DE AFGELOPEN WEEK*

## 6 Setting van mogelijke besmetting van bij GGD Rotterdam-Rijnmond gemelde COVID-19 patiënten vanaf 6 juli 2020 en in de afgelopen week

In het brononderzoek door de GGD wordt bij COVID-19 patiënten nagegaan of er gerelateerde ziektegevallen zijn. Als dit het geval is wordt vermeld in welke setting de besmetting mogelijk heeft plaatsgevonden.

Tabel 7: Aantal aan de GGD gemelde COVID-19 patiënten naar aanwezigheid van gerelateerde ziektegevallen<sup>1</sup>

Gerelateerde ziektegevallen aanwezig	Vanaf 6 juli		Afgelopen week <sup>2</sup>	
	Aantal	%	Aantal	%
Totaal gemeld	8766		1910	
Ja, setting vermeld	3440	39.2	439	23.0
Ja, setting niet vermeld	204	2.3	64	3.4
Ja, setting onbekend	22	0.3	2	0.1
Nee	2614	29.8	446	23.4
Niet vermeld	2486	28.4	959	50.2

<sup>1</sup> Sinds 1 juni kan iedereen met klachten zich laten testen. Toch is het aannemelijk dat niet alle COVID-19 patiënten getest worden. De werkelijke aantallen in Nederland zijn daarom waarschijnlijk hoger dan de aantallen die hier genoemd worden.

<sup>2</sup> Meldingen die tussen 18 september 10:00 en 25 september 10:00 aan het RIVM zijn gemeld.

6 *SETTING VAN MOGELIJKE BESMETTING VAN BIJ GGD ROTTERDAM-RIJNMOND GEMELDE COVID-19 PATIËNTEN VANAF 6 JULI 2020 EN IN DE AFGELOPEN WEEK*

Tabel 8: Vermelde mogelijke settings van besmetting van aan de GGD gemelde COVID-19 patiënten waarbij sprake is van gerelateerde gevallen<sup>1,2</sup>

Setting	Vanaf 6 juli		Afgelopen week <sup>3</sup>	
	Aantal	%	Aantal	%
Thuisituatie (huisgenoten)	1972	57.3	249	56.7
Overige familie	605	17.6	63	14.4
Partner, niet samenwonend <sup>4</sup>	6	0.2	0	0.0
Kennissen en vrienden <sup>4</sup>	178	5.2	16	3.6
Werksituatie	389	11.3	59	13.4
School en kinderopvang	48	1.4	22	5.0
Medereiziger / reis / vakantie <sup>4</sup>	133	3.9	4	0.9
Vlucht <sup>4</sup>	6	0.2	0	0.0
Horeca <sup>5</sup>	104	3.0	11	2.5
Feest / verjaardag / borrel <sup>4</sup>	56	1.6	6	1.4
Studentenvereniging/-activiteiten <sup>4</sup>	9	0.3	4	0.9
Vrijtijdsbesteding, zoals sportclub	82	2.4	14	3.2
Religieuze bijeenkomsten	10	0.3	0	0.0
Koor	1	0.0	0	0.0
1e lijn gezondheidszorg / huisarts	7	0.2	2	0.5
2e lijn gezondheidszorg / ziekenhuis	27	0.8	2	0.5
Overige gezondheidszorg	16	0.5	6	1.4
Verpleeghuis	95	2.8	9	2.1
Woonzorgcentrum voor ouderen	20	0.6	6	1.4
Woonvoorziening voor verstandelijk beperkten	8	0.2	2	0.5
Woonvoorziening voor lichamelijk beperkten	4	0.1	0	0.0
Overige woonvoorziening	3	0.1	2	0.5
Dagopvang voor ouderen	1	0.0	0	0.0
Dagopvang voor verstandelijk beperkten	2	0.1	0	0.0
Dagopvang voor lichamelijk beperkten	0	0.0	0	0.0
Overige dagopvang	0	0.0	0	0.0
Hospice	0	0.0	0	0.0
Uitvaart <sup>4</sup>	1	0.0	1	0.2
Overig	56	1.6	4	0.9

<sup>1</sup> Sinds 1 juni kan iedereen met klachten zich laten testen. Toch is het aannemelijk dat niet alle COVID-19 patiënten getest worden. De werkelijke aantallen in Nederland zijn daarom waarschijnlijk hoger dan de aantallen die hier genoemd worden.

<sup>2</sup> Per patiënt kunnen meerdere settings gerapporteerd zijn. De percentages in Tabel 8 worden berekend ten opzichte van het aantal patiënten waarbij sprake is van gerelateerde gevallen en tenminste één setting is vermeld (Tabel 7).

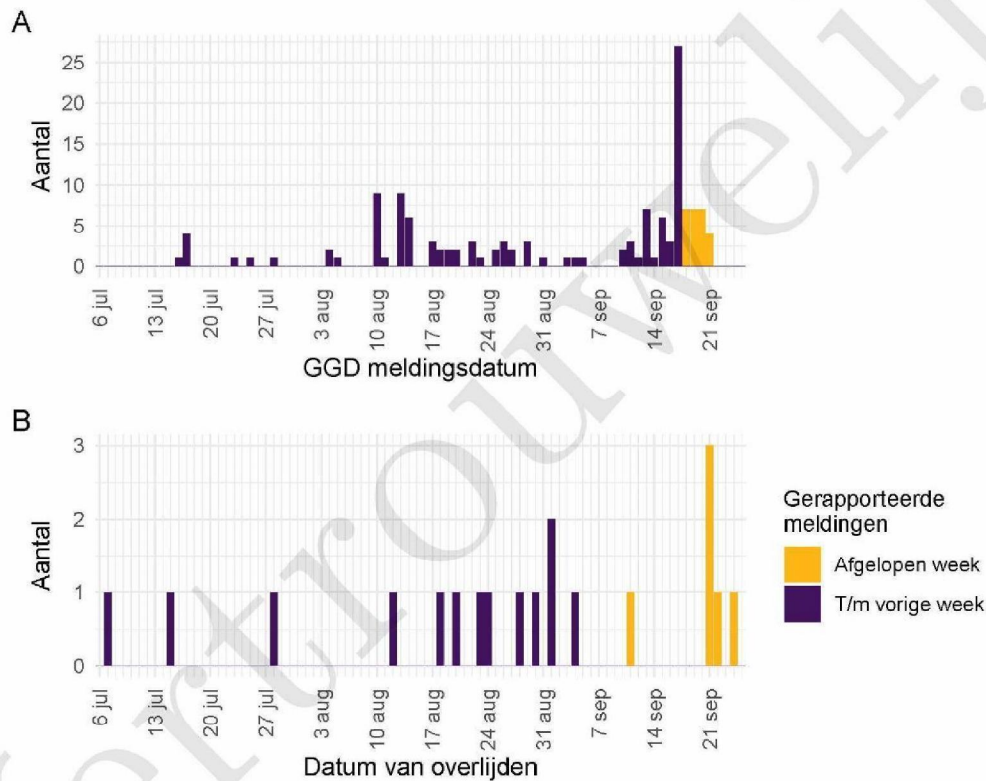
<sup>3</sup> Meldingen die tussen 18 september 10:00 en 25 september 10:00 aan het RIVM zijn gemeld.

<sup>4</sup> Tot 6 augustus werden deze settings geregistreerd als 'overige setting'. Vanaf 6 augustus is de GGD gevraagd deze overige settings nader te specificeren.

<sup>5</sup> Vanaf 1 juli is deze setting gestructureerd nagevraagd.

## 7 Surveillance van COVID-19 in verpleeghuizen en woonzorgcentra vanaf 6 juli 2020

Vanaf 1 juli is gestructureerd nagevraagd of een persoon in een verpleeghuis of woonzorgcentrum woont. Vanaf 8 september wordt deze informatie gebruikt om het aantal COVID-19 patiënten woonachtig in een verpleeghuis of woonzorgcentrum, en het aantal bewoners met COVID-19 die overleden zijn, te monitoren.



Figuur 3: Aantal verpleeghuis- en woonzorgcentrumbewoners met COVID-19 gemeld aan de GGD vanaf 6 juli 2020. (A) Aantal gemelde verpleeghuis- en woonzorgcentrumbewoners, naar meldingsdatum. (B) Aantal overleden verpleeghuis- en woonzorgcentrumbewoners, naar datum van overlijden.

Meldingen aan het RIVM t/m 18 september 10:00 uur zijn in deze grafieken weergegeven in paars. Meldingen van 18 september 10:01 uur t/m 25 september 10:00 uur zijn weergegeven in geel. De werkelijke aantallen COVID-19 patiënten en overleden COVID-19 patiënten zijn hoger dan zoals hier weergegeven omdat waarschijnlijk niet alle mogelijk besmette personen getest worden. Een leeg figuur betekent dat er in de betreffende periode geen meldingen waren.

## 8 Bron- en contactonderzoek van COVID-19 meldingen aan de GGD Rotterdam-Rijnmond

### 8.1 Resultaten uit bron- en contactonderzoek

Wanneer iemand besmet is met het nieuwe coronavirus start de GGD met bron- en contactonderzoek (BCO) volgens een [landelijk protocol](#), met als doel om verdere verspreiding van het virus te voorkomen. Het contactonderzoek richt zich op personen met wie de besmette persoon de afgelopen tijd in contact is geweest. Nauwe contacten zijn mensen waarmee langer dan 15 minuten op minder dan 1,5 meter afstand contact is geweest tijdens de besmettelijke periode, waarbij onderscheid wordt gemaakt tussen huisgenoten en overige nauwe contacten. Andere (niet nauwe) contacten van de besmette persoon zijn mensen die langer dan 15 minuten met de persoon in dezelfde ruimte waren, maar waar wel 1,5 meter afstand was.

De GGD neemt contact op met de nauwe contacten van de besmette persoon en adviseert hen tot 10 dagen na het laatste contact met de besmette persoon thuis in quarantaine te blijven. De andere (niet nauwe) contacten krijgen een brief of e-mail. Contacten moeten zich bij de eerste klachten zo snel mogelijk laten testen. Nauwe contacten worden op individuele basis geregistreerd, indien zij gelinkt zijn aan meerdere besmette personen worden ze niet dubbel in de rapportage meegenomen. Niet nauwe contacten worden pas individueel geregistreerd als ze zich bij de GGD melden met klachten.

8 BRON- EN CONTACTONDERZOEK VAN COVID-19 MELDINGEN AAN DE GGD  
ROTTERDAM-RIJNMOND

Tabel 9: Aantallen aan de GGD gemelde COVID-19 patiënten, aantallen gevonden in het kader van bron- en contactonderzoek en aantallen waarbij contactinventarisatie is uitgevoerd<sup>1</sup>

Week	Nieuwe meldingen	Gevonden ihkv BCO <sup>2</sup>		Contactinventarisatie uitgevoerd		Contactinventarisatie op tijd <sup>3</sup>	
		Aantal	%	Aantal	%	Aantal	%
27	97	—	—	95	97.9	59	75.6
28	100	29	29.0	88	88.0	62	89.9
29	201	43	21.4	194	96.5	125	81.2
30	332	94	28.3	323	97.3	166	60.4
31	683	108	15.8	637	93.3	110	20.3
32	895	111	12.4	818	91.4	144	23.2
33	847	104	12.3	783	92.4	125	22.7
34	546	52	9.5	515	94.3	201	44.3
35	472	58	12.3	447	94.7	159	43.4
36	695	66	9.5	660	95.0	266	48.5
37	1036	104	10.0	932	90.0	302	37.4
38	1901	123	6.5	1584	83.3	487	34.9

<sup>1</sup> Contactinventarisatie houdt in dat de GGD voor elke nieuwe COVID-19 melding in kaart brengt welke contacten deze patiënt heeft gehad tijdens de besmettelijke periode, die twee dagen voor de start van de klachten begint.

<sup>2</sup> Geen volledige gegevens over week 27.

<sup>3</sup> Op tijd: contactinventarisatie 0-1 dag na datum melding index bij GGD. Sommige indexen hebben een datum contactinventarisatie vóór de datum dat de index gemeld is bij de GGD. Deze zijn geëxcludeerd.

8 BRON- EN CONTACTONDERZOEK VAN COVID-19 MELDINGEN AAN DE GGD  
ROTTERDAM-RIJNMOND

Tabel 10: Resultaten uit het bron- en contactonderzoek van de bij de GGD gemelde COVID-19 patiënten<sup>1</sup>

Soort contact <sup>2,3</sup>	Week-nummer <sup>4</sup>	Contacten <sup>5</sup>	Gemiddeld aantal contacten per nieuwe COVID-19 melding <sup>6</sup>	Positief geteste contacten <sup>7</sup>	% Positief geteste contacten <sup>7</sup>	
Totaal	27	296	3.1	22	7.4	
	28	246	2.8	48	19.5	
	29	461	2.4	64	13.9	
	30	739	2.3	92	12.4	
	31	964	1.5	114	11.8	
	32	703	0.9	62	8.8	
	33	515	0.7	30	5.8	
	34	678	1.3	35	5.2	
	35	877	2.0	73	8.3	
	36	1043	1.6	100	9.6	
	37	1577	1.7	186	11.8	
	38	1868	1.2	154	8.2	
	Huisgenoten	27	131	1.4	15	11.5
		28	119	1.4	28	23.5
29		217	1.1	46	21.2	
30		319	1.0	52	16.3	
31		441	0.7	79	17.9	
32		337	0.4	48	14.2	
33		179	0.2	13	7.3	
34		292	0.6	21	7.2	
35		380	0.9	45	11.8	
36		570	0.9	71	12.5	
37		818	0.9	141	17.2	
38		1062	0.7	111	10.5	
Overige nauwe contacten		27	164	1.7	7	4.3
		28	125	1.4	20	16.0
	29	244	1.3	18	7.4	
	30	417	1.3	39	9.4	
	31	522	0.8	35	6.7	
	32	366	0.4	14	3.8	
	33	336	0.4	17	5.1	
	34	385	0.7	14	3.6	
	35	493	1.1	28	5.7	
	36	458	0.7	29	6.3	
	37	757	0.8	45	5.9	
	38	805	0.5	43	5.3	

<sup>1</sup> Vanwege onvolledige registratie bij een aantal GGD'en in week 32, 33, 34 en 38 zijn de gegevens over deze weken mogelijk niet volledig.

<sup>2</sup> Andere, niet nauwe contacten zijn niet meegenomen in Totaal.

<sup>3</sup> Van enkele nauwe contacten is niet bekend wat voor soort contact ze zijn.

<sup>4</sup> Het weeknummer is gebaseerd op de datum van registratie bij de GGD.

<sup>5</sup> Het betreft alleen contacten die op individuele basis geregistreerd zijn door de GGD.

<sup>6</sup> Hierbij worden alleen de nieuwe COVID-19 meldingen meegenomen waarvoor contactinventarisatie is uitgevoerd, zie Tabel 9.

<sup>7</sup> In verband met de monitorperiode van 10 dagen zijn de gegevens over het aantal en percentage positief geteste contacten niet volledig voor de meest recente periode.

8 BRON- EN CONTACTONDERZOEK VAN COVID-19 MELDINGEN AAN DE GGD  
ROTTERDAM-RIJNMOND

Tabel 11: Resultaten uit het bron- en contactonderzoek onder niet nauwe contacten van de bij de GGD gemelde COVID-19 patiënten<sup>1</sup>

Soort contact	Weeknummer <sup>2</sup>	Contacten	Gemiddeld aantal contacten per nieuwe COVID-19 melding <sup>3</sup>
Niet nauwe contacten	27	846	8.9
	28	895	10.2
	29	1739	9.0
	30	1310	4.1
	31	3364	5.3
	32	4764	5.8
	33	2786	3.6
	34	3150	6.1
	35	3178	7.1
	36	4497	6.8
	37	7379	7.9
	38	10135	6.4

<sup>1</sup> Het weeknummer is gebaseerd op de datum van registratie bij de GGD.

<sup>2</sup> Hierbij worden alleen de nieuwe COVID-19 meldingen meegenomen waarvoor contactinventarisatie is uitgevoerd, zie Tabel 9.

<sup>3</sup> In verband met de monitorperiode van 10 dagen zijn de gegevens over het aantal en percentage positief geteste contacten niet volledig voor de meest recente periode.

Tabel 12: Resultaten uit het bron- en contactonderzoek onder niet nauwe contacten van de bij de GGD gemelde COVID-19 patiënten<sup>1</sup>, in Nederland

Soort contact	Weeknummer <sup>2</sup>	Contacten	Gemiddeld aantal contacten per nieuwe COVID-19 melding <sup>3</sup>
Niet nauwe contacten	27	2571	6.4
	28	2933	6.7
	29	5283	5.8
	30	7306	5.8
	31	12352	5.4
	32	17952	5.0
	33	18100	4.8
	34	19653	5.7
	35	23686	7.0
	36	28918	6.2
	37	48093	6.4

<sup>1</sup> Vanwege onvolledige registratie bij een aantal GGD'en in week 32, 33 en 34 zijn de gegevens over deze weken niet volledig en worden gegevens na week 37 niet weergegeven.

<sup>2</sup> Het weeknummer is gebaseerd op de datum van registratie bij de GGD.

<sup>3</sup> Hierbij worden alleen de nieuwe COVID-19 meldingen meegenomen waarvoor contactinventarisatie is uitgevoerd, zie Tabel 9.

<sup>4</sup> In verband met de monitorperiode van 10 dagen zijn de gegevens over het aantal en percentage positief geteste contacten niet volledig voor de meest recente periode.

8 BRON- EN CONTACTONDERZOEK VAN COVID-19 MELDINGEN AAN DE GGD  
ROTTERDAM-RIJNMOND

Tabel 13: Indicatoren van tijdigheid van het bron- en contactonderzoek van de bij de GGD gemelde COVID-19 patiënten, in Nederland

Soort contact <sup>1,2</sup>	Weeknummer	Contacten <sup>3</sup>	Bereikt	% Bereikt	Op tijd bereikt <sup>4</sup>	% Op tijd bereikt	Bereikt binnen 5 dagen na 1e ZD index <sup>5</sup>	% Bereikt binnen 5 dagen na 1e ZD index	
Totaal	27	1547	1478	95.5	929	80.4	580	47.2	
	28	1694	1600	94.5	861	78.2	736	59.2	
	29	3276	3166	96.6	1823	81.4	1458	58.7	
	30	4129	3956	95.8	2530	83.1	1806	56.1	
	31	6297	6067	96.3	3738	81.0	2672	54.4	
	32	7026	6531	93.0	4227	78.2	2964	54.9	
	33	7496	7095	94.7	4360	79.7	3063	55.7	
	34	8823	8220	93.2	4965	79.8	3617	56.4	
	35	10243	9614	93.9	6276	84.7	4775	63.2	
	36	13667	12951	94.8	8031	83.9	6063	61.2	
	37	17024	15518	91.2	10038	80.6	6748	53.9	
	Huisgenoten	27	614	587	95.6	390	75.7	248	48.1
		28	615	602	97.9	378	75.9	254	49.3
29		1210	1177	97.3	684	76.0	540	55.1	
30		1545	1481	95.9	960	77.9	642	50.1	
31		2414	2331	96.6	1548	80.2	1042	52.4	
32		2746	2534	92.3	1690	77.4	1115	52.9	
33		2698	2548	94.4	1697	77.6	1205	56.6	
34		3492	3255	93.2	2115	79.2	1458	54.9	
35		4130	3871	93.7	2614	82.1	1887	59.7	
36		5796	5502	94.9	3616	83.1	2709	61.2	
37		7648	7150	93.5	4704	80.5	3133	53.4	
Overige nauwe contacten		27	910	878	96.5	538	84.7	332	47.0
		28	1066	996	93.4	483	80.1	481	66.2
	29	2050	1979	96.5	1133	85.1	917	61.3	
	30	2562	2462	96.1	1568	86.8	1163	60.2	
	31	3866	3725	96.4	2186	81.6	1627	55.8	
	32	4260	3979	93.4	2529	78.9	1843	56.2	
	33	4764	4522	94.9	2649	81.1	1853	55.2	
	34	5286	4935	93.4	2842	80.3	2152	57.4	
	35	6082	5728	94.2	3656	86.6	2885	65.8	
	36	7796	7394	94.8	4397	84.5	3349	61.3	
	37	9256	8334	90.0	5327	80.7	3609	54.3	

<sup>1</sup> Andere, niet nauwe contacten zijn niet meegenomen in Totaal.

<sup>2</sup> Van enkele nauwe contacten is niet bekend wat voor soort contact ze zijn.

<sup>3</sup> Het betreft alleen contacten die op individuele basis geregistreerd zijn door de GGD. Vanwege onvolledige registratie bij een aantal GGD'en in week 32, 33 en 34 zijn de gegevens over aantal contacten over deze weken niet volledig en worden na week 37 niet weergegeven.

<sup>4</sup> Op tijd: startdatum monitoring binnen 2 dagen na datum melding index bij GGD. Sommige contacten hebben een startdatum monitoring vóór de datum dat de index gemeld is bij de GGD. Deze zijn geëxcludeerd.

<sup>5</sup> Sommige contacten hebben een startdatum monitoring vóór de eerste ziekte dag van de index case. Deze zijn geëxcludeerd.

8 BRON- EN CONTACTONDERZOEK VAN COVID-19 MELDINGEN AAN DE GGD  
ROTTERDAM-RIJNMOND

Tabel 14: Indicatoren van tijdigheid van het bron- en contactonderzoek van de bij de GGD gemelde COVID-19 patiënten

Soort contact <sup>1,2</sup>	Weeknummer	Contacten <sup>3</sup>	Bereikt	% Bereikt	Op tijd bereikt <sup>4</sup>	% Op tijd bereikt	Bereikt binnen 5 dagen na 1e ZD index <sup>5</sup>	% Bereikt binnen 5 dagen na 1e ZD index	
Totaal	27	296	289	97.6	235	85.1	116	43.3	
	28	246	243	98.8	164	77.7	98	46.2	
	29	461	444	96.3	315	83.8	229	57.4	
	30	739	725	98.1	494	82.5	304	52.0	
	31	964	933	96.8	487	58.3	166	20.6	
	32	703	645	91.7	210	35.5	85	15.6	
	33	515	500	97.1	249	63.2	145	41.0	
	34	678	629	92.8	282	55.7	210	43.4	
	35	877	825	94.1	451	66.2	294	43.6	
	36	1043	1008	96.6	475	61.5	316	42.0	
	37	1577	1526	96.8	803	65.8	505	42.4	
	38	1868	1731	92.7	681	42.8	270	20.1	
	Huisgenoten	27	131	127	96.9	103	84.4	63	53.8
		28	119	119	100.0	75	76.5	42	41.6
		29	217	214	98.6	142	82.6	111	56.3
		30	319	314	98.4	221	81.0	139	49.1
		31	441	438	99.3	255	63.6	95	25.3
		32	337	319	94.7	129	42.7	57	20.2
33		179	173	96.6	88	61.5	49	37.1	
34		292	283	96.9	144	60.8	89	39.7	
35		380	359	94.5	187	62.5	118	39.5	
36		570	553	97.0	285	62.9	178	40.4	
37		818	805	98.4	439	69.2	280	43.0	
38		1062	1014	95.5	427	46.3	183	22.8	
Overige nauwe contacten	27	164	161	98.2	131	85.6	53	35.3	
	28	125	123	98.4	89	78.8	55	50.0	
	29	244	230	94.3	173	84.8	118	58.4	
	30	417	410	98.3	273	83.7	165	54.6	
	31	522	494	94.6	232	53.5	71	16.5	
	32	366	326	89.1	81	28.0	28	10.6	
	33	336	327	97.3	161	64.1	96	43.2	
	34	385	345	89.6	138	51.5	121	46.7	
	35	493	463	93.9	264	69.1	176	46.9	
	36	458	440	96.1	188	59.5	138	44.8	
	37	757	719	95.0	364	62.0	225	41.7	
	38	805	716	88.9	254	38.0	87	16.1	

<sup>1</sup> Andere, niet nauwe contacten zijn niet meegenomen in Totaal.

<sup>2</sup> Van enkele nauwe contacten is niet bekend wat voor soort contact ze zijn.

<sup>3</sup> Het betreft alleen contacten die op individuele basis geregistreerd zijn door de GGD.

<sup>4</sup> Op tijd: startdatum monitoring binnen 2 dagen na datum melding index bij GGD. Sommige contacten hebben een startdatum monitoring vóór de datum dat de index gemeld is bij de GGD. Deze zijn geëxcludeerd.

<sup>5</sup> Sommige contacten hebben een startdatum monitoring vóór de eerste ziektedag van de index case. Deze zijn geëxcludeerd.

## 9 SARS-CoV-2 testen afgenomen door de GGD Rotterdam-Rijnmond vanaf 1 juni

Vanaf 1 juni kunnen alle personen met klachten passend bij SARS-CoV-2 infectie (COVID-19) zich laten testen door de GGD, bijvoorbeeld in de teststraten. Voor 1 juni is in alle GGD regio's het afspraken- en uitslagensysteem CoronIT geïmplementeerd. Onderstaande rapportage is gebaseerd op CoronIT data van voorbije volledige kalenderweken vanaf 1 juni 2020, geëxporteerd op 24 september 2020. Totale aantallen uitslagen zijn gebaseerd op alleen positieve en negatieve uitslagen, testen met uitslag heranalyse of onbeoordeelbaar zijn geëxcludeerd. Omdat alleen geboortjaar beschikbaar is om de leeftijd van patiënten te bepalen, is 2020 minus het geboortjaar gebruikt om de leeftijd toe te kennen. Dit betekent dat ongeveer de helft van de patiënten een jaar te oud is ingeschat.

Tabel 15: Aantal testen uitgevoerd door de GGD, met bekende uitslag

Weeknummer	Totaal aantal testen met uitslag	Aantal positief	Percentage positief
23	2985	100	3.4
24	4637	117	2.5
25	4820	85	1.8
26	4409	71	1.6
27	5200	79	1.5
28	5843	105	1.8
29	6715	180	2.7
30	8042	296	3.7
31	9065	639	7.0
32	9104	813	8.9
33	8121	719	8.9
34	10000	512	5.1
35	10307	475	4.6
36	10482	663	6.3
37	11693	993	8.5
38 <sup>1</sup>	14537	1621	11.2
Totaal	125960	7468	5.9

<sup>1</sup> De gegevens van week 38 zijn nog niet volledig.

## 9 SARS-COV-2 TESTEN AFGENOMEN DOOR DE GGD ROTTERDAM-RIJNMOND VANAF 1 JUNI

Tabel 16: Aantal testen en percentage positief per doelgroep uitgevoerd door de GGD.

Groep	Vanaf 1 juni			Afgelopen kalender week <sup>1</sup>		
	Aantal positief	Aantal getest	Percentage positief	Aantal positief	Aantal getest	Percentage positief
Kinderen 0-3 jaar	11	454	2.4	1	30	3.3
Kinderen 4-11 jaar	116	4792	2.4	25	827	3.0
Kinderen 12-17 jaar	396	7405	5.3	151	2210	6.8
Zorgmedewerkers	331	6248	5.3	68	708	9.6
Onderwijs/kinderopvang	180	5084	3.5	85	1174	7.2
Mantelzorgers	14	248	5.6	3	26	11.5
Horeca	159	2090	7.6	51	307	16.6
Handhaving	46	738	6.2	13	110	11.8
Contactberoep	641	11497	5.6	195	1598	12.2
Overig/onbekend	5276	85266	6.2	1007	7439	13.5
Getest ihkv BCO <sup>2</sup>	298	2138	13.9	22	108	20.4
Totaal	7468	125960	5.9	1621	14537	11.2

<sup>1</sup> Van 14 september tot en met 20 september.

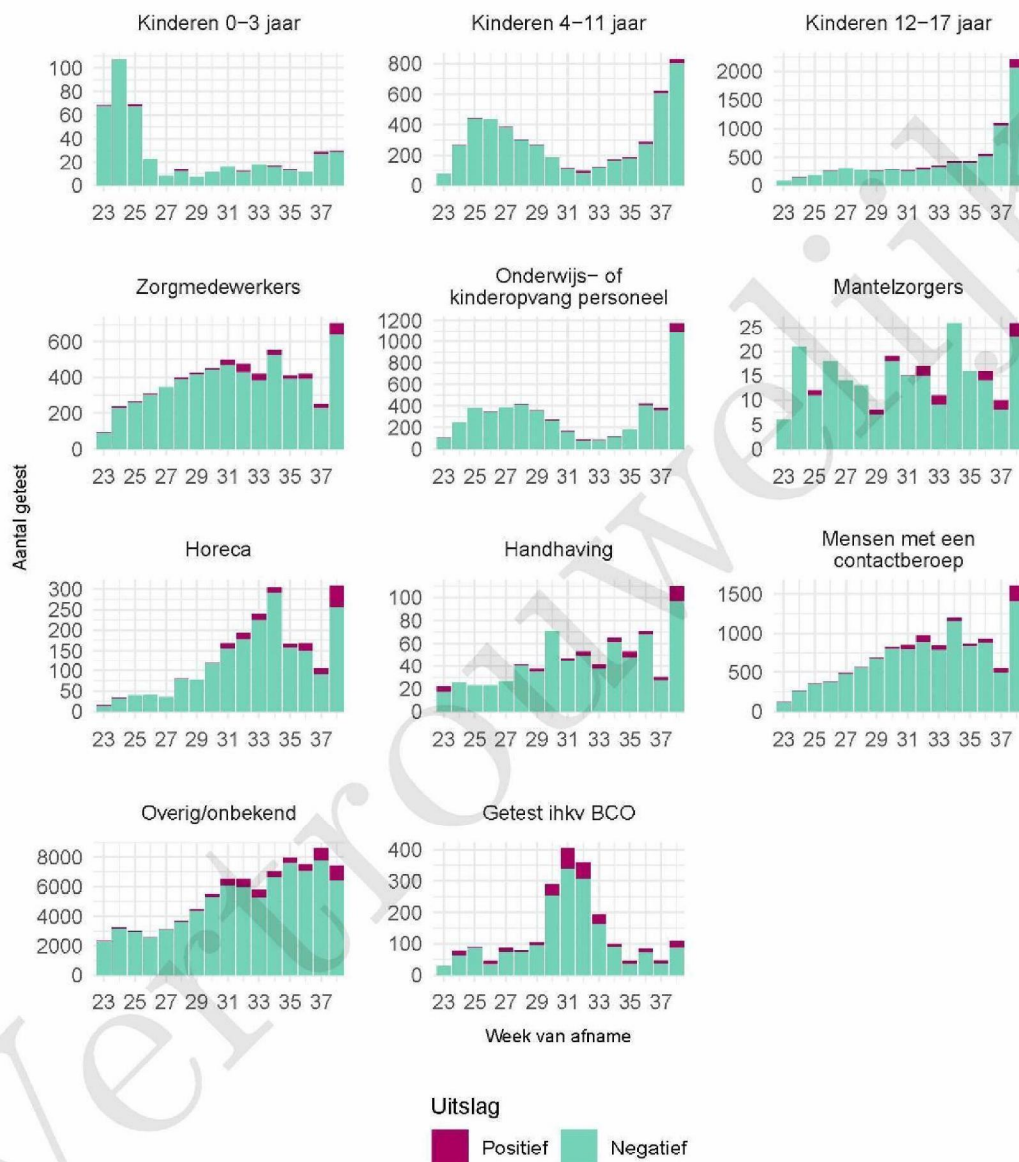
<sup>2</sup> Voor deze personen is geregistreerd dat zij getest zijn in het kader van bron- en contactonderzoek (BCO). Het werkelijk aantal geteste personen vanwege BCO is waarschijnlijk hoger.

Tabel 17: Het aantal testen afgenomen bij **volwassenen**, die niet in het kader van bron- en contactonderzoek zijn afgenomen, en waarbij geen beroepsuitvoering in de twee weken voor de test is gespecificeerd in CoronIT.

Weeknummer	Totaal aantal afspraken	Aantal afspraken zonder doelgroep informatie	Percentage zonder doelgroep informatie
23	2122	1755	82.7
24	3375	2280	67.6
25	4117	2198	53.4
26	3850	1826	47.4
27	4497	2113	47.0
28	5005	2322	46.4
29	5549	2705	48.7
30	6625	3446	52.0
31	7506	4121	54.9
32	7744	4430	57.2
33	7404	4102	55.4
34	9916	5357	54.0
35	10914	7123	65.3
36	11848	6909	58.3
37	11903	9268	77.9
38 <sup>1</sup>	10675	4585	43.0
Totaal	113050	64540	57.1

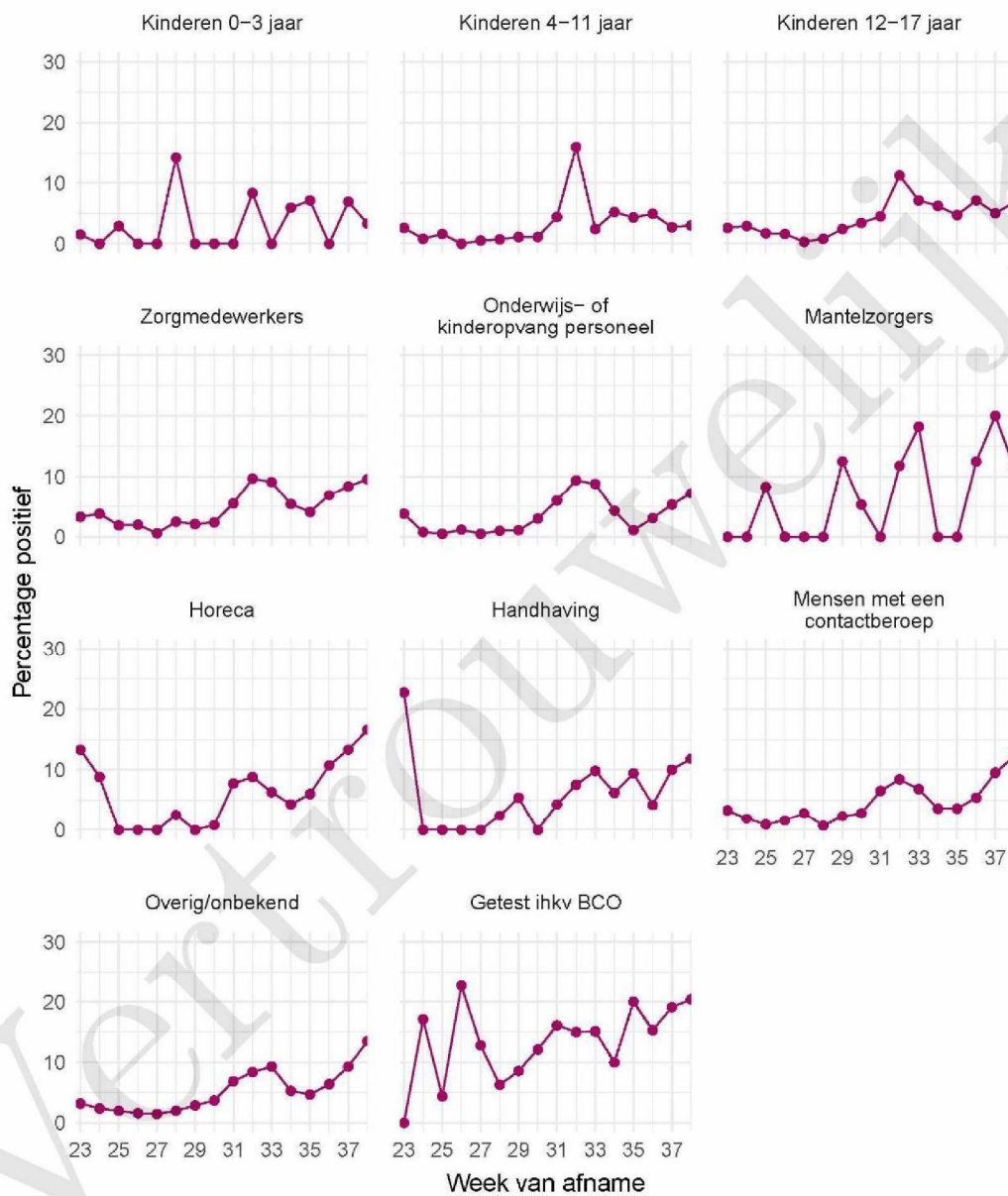
<sup>1</sup> De gegevens van week 38 zijn nog niet volledig.

## 9 SARS-COV-2 TESTEN AFGENOMEN DOOR DE GGD ROTTERDAM-RIJNMOND VANAF 1 JUNI



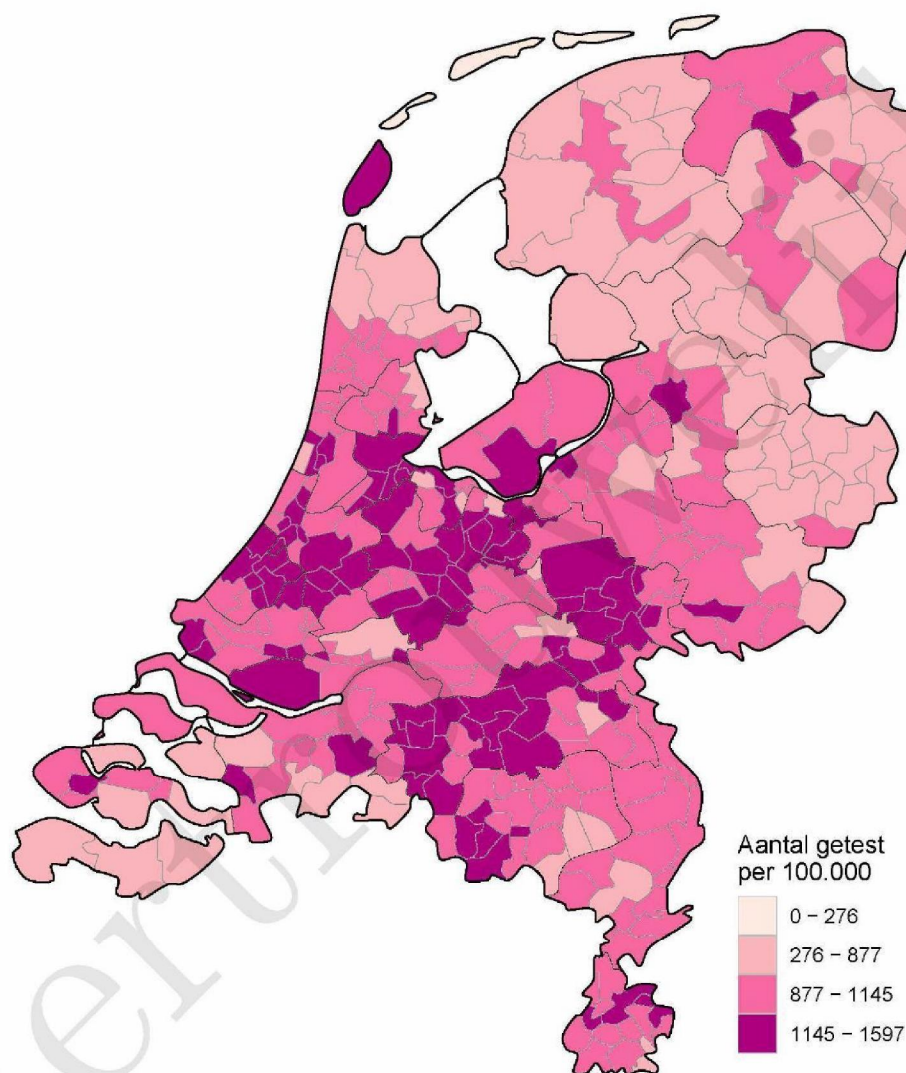
Figuur 4: Aantal positieve en negatieve testen per week en per doelgroep vanaf 1 juni. NB: De reikwijdtes van de y-assen verschillen. Een leeg figuur betekent dat er in de betreffende periode geen meldingen waren.

## 9 SARS-COV-2 TESTEN AFGENOMEN DOOR DE GGD ROTTERDAM-RIJNMOND VANAF 1 JUNI



Figuur 5: Percentage positieve testen per doelgroep en per kalenderweek vanaf 1 juni. Een leeg figuur betekent dat er in de betreffende periode geen meldingen waren.

## 9 SARS-COV-2 TESTEN AFGENOMEN DOOR DE GGD ROTTERDAM-RIJNMOND VANAF 1 JUNI



Figuur 6: Aantal testen per 100.000 inwoners per GGD regio waar de patiënt woont in de afgelopen kalenderweek (van 14 september tot en met 20 september). De grijze lijnen geven de grenzen van de GGD-regio's weer.

## 9 SARS-COV-2 TESTEN AFGENOMEN DOOR DE GGD ROTTERDAM-RIJNMOND VANAF 1 JUNI

Tabel 18: Aantal positieve en negatieve testen vanaf 1 juni per leeftijdsgroep en geslacht.

Leeftijdsgroep	Mannen			Vrouwen		
	Aantal positief	Aantal getest	Percentage positief	Aantal positief	Aantal getest	Percentage positief
0-4	8	386	2.1	7	280	2.5
5-9	31	1412	2.2	34	1247	2.7
10-14	101	2920	3.5	115	2531	4.5
15-19	237	3505	6.8	293	4175	7.0
20-24	495	5862	8.4	557	7558	7.4
25-29	469	6560	7.1	537	8772	6.1
30-34	360	6492	5.5	423	8793	4.8
35-39	331	5809	5.7	394	7674	5.1
40-44	264	4476	5.9	322	5902	5.5
45-49	290	3797	7.6	330	4924	6.7
50-54	265	3442	7.7	300	4368	6.9
55-59	252	3215	7.8	257	4228	6.1
60-64	175	2736	6.4	159	3430	4.6
65-69	114	2111	5.4	97	2408	4.0
70-74	53	1605	3.3	56	1646	3.4
75-79	24	757	3.2	24	856	2.8
80-84	13	428	3.0	14	428	3.3
85-89	6	189	3.2	5	166	3.0
90-94	3	44	6.8	3	57	5.3
95+	0	4	0.0	0	5	0.0
Niet vermeld	0	0	0.0	0	0	0.0
Totaal	3491	55750	6.3	3927	69448	5.7

## 9 SARS-COV-2 TESTEN AFGENOMEN DOOR DE GGD ROTTERDAM-RIJNMOND VANAF 1 JUNI

Tabel 19: Aantal testen afgenomen op de GGD testlocaties per week van de afspraak.

Afnamelocatie	Afspraak week	Aantal getest
GGD Rotterdam - Thuisbemonstering 1	23	43
	24	23
	25	17
	26	10
	27	15
	28	50
	29	41
	30	26
	31	43
	32	38
	33	34
	34	26
	35	28
	36	22
	37	26
	38	22
GGD Rotterdam - Thuisbemonstering 2	23	0
	24	4
	25	0
	26	20
	27	0
	28	0
	29	46
	30	3
	31	2
	32	3
	33	0
	34	0
	35	4
	36	0
	37	0
	38	0
GGD ZH D Middelharnis - Zernikeweg 28	23	0
	24	0
	25	0
	26	0
	27	4
	28	0
	29	0
	30	0
	31	0
	32	0
33	0	
34	0	
35	0	
36	0	

## 9 SARS-COV-2 TESTEN AFGENOMEN DOOR DE GGD ROTTERDAM-RIJNMOND VANAF 1 JUNI

Tabel 19: Aantal testen afgenomen op de GGD testlocaties per week van de afspraak.  
(continued)

Afnamelocatie	Afspraak week	Aantal getest
GGD ZH D Rotterdam - Koperstraat 23	37	0
	38	1
	23	0
	24	0
	25	32
	26	70
	27	86
	28	58
	29	73
	30	92
	31	50
	32	0
	33	1
	34	0
	35	0
	36	0
GGD ZH D Rotterdam – van Zandvlietplein 20	37	2
	38	0
	23	0
	24	0
	25	37
	26	77
	27	62
	28	79
	29	82
	30	101
	31	108
	32	41
	33	0
	34	15
	35	205
	36	0
GGD ZH D Schiedam - Fokkerstraat 510	37	0
	38	0
	23	0
	24	0
	25	0
	26	0
	27	0
	28	0
	29	0
	30	0
	31	0
	32	4
	33	0

## 9 SARS-COV-2 TESTEN AFGENOMEN DOOR DE GGD ROTTERDAM-RIJNMOND VANAF 1 JUNI

Tabel 19: Aantal testen afgenomen op de GGD testlocaties per week van de afspraak.  
(continued)

Afnamelocatie	Afspraak week	Aantal getest
	34	0
	35	63
	36	1
	37	0
	38	0
GGD ZH D Schiedam - Margriethal - Nieuwe Damlaan 5	23	0
	24	0
	25	0
	26	60
	27	79
	28	56
	29	65
	30	64
	31	63
	32	0
	33	0
	34	0
	35	0
	36	0
	37	0
	38	0
GGD ZH D Zuidland - Raadsheerenhoek 9	23	0
	24	0
	25	0
	26	5
	27	5
	28	0
	29	0
	30	0
	31	0
	32	0
	33	0
	34	0
	35	0
	36	0
	37	0
	38	0
ZH D Hoek van Holland - Mercatorweg 50	23	0
	24	37
	25	71
	26	68
	27	41
	28	79
	29	77
	30	40

## 9 SARS-COV-2 TESTEN AFGENOMEN DOOR DE GGD ROTTERDAM-RIJNMOND VANAF 1 JUNI

Tabel 19: Aantal testen afgenomen op de GGD testlocaties per week van de afspraak.  
(continued)

Afamelocatie	Afspraak week	Aantal getest
	31	61
	32	118
	33	116
	34	224
	35	206
	36	191
	37	212
	38	233
ZH D Maassluis - Koningshoek 93050	23	0
	24	41
	25	45
	26	50
	27	48
	28	48
	29	9
	30	39
	31	0
	32	0
	33	59
	34	0
	35	0
	36	0
	37	0
	38	0
ZH D Maassluis - Rembrandtlaan 2	23	0
	24	0
	25	0
	26	0
	27	0
	28	0
	29	0
	30	0
	31	0
	32	56
	33	0
	34	60
	35	81
	36	95
	37	108
	38	98
ZH D Middelharnis - Zernikeweg 28	23	0
	24	246
	25	125
	26	147
	27	194

## 9 SARS-COV-2 TESTEN AFGENOMEN DOOR DE GGD ROTTERDAM-RIJNMOND VANAF 1 JUNI

Tabel 19: Aantal testen afgenomen op de GGD testlocaties per week van de afspraak.  
(continued)

Afnamelocatie	Afspraak week	Aantal getest
	28	240
	29	255
	30	349
	31	374
	32	379
	33	343
	34	583
	35	617
	36	703
	37	741
	38	709
ZH D Rotterdam - p+r Kralingse Zoom 56	23	0
	24	0
	25	0
	26	0
	27	0
	28	0
	29	0
	30	0
	31	0
	32	0
	33	0
	34	0
	35	0
	36	0
	37	926
	38	2449
ZH D Rotterdam - Koperstraat 23	23	650
	24	942
	25	1339
	26	1177
	27	1617
	28	1213
	29	1312
	30	1968
	31	2489
	32	2014
	33	1843
	34	3080
	35	2465
	36	2603
	37	2328
	38	2301
ZH D Rotterdam - Mobiele Unit Erasmus Universiteit	23	0
	24	0

## 9 SARS-COV-2 TESTEN AFGENOMEN DOOR DE GGD ROTTERDAM-RIJNMOND VANAF 1 JUNI

Tabel 19: Aantal testen afgenomen op de GGD testlocaties per week van de afspraak.  
(continued)

Afnamelocatie	Afspraak week	Aantal getest
	25	0
	26	0
	27	0
	28	0
	29	0
	30	0
	31	0
	32	0
	33	0
	34	574
	35	346
	36	442
	37	636
	38	44
ZH D Rotterdam - van Zandvlietplein 20	23	1218
	24	1383
	25	1554
	26	1690
	27	1121
	28	2131
	29	2110
	30	2355
	31	2514
	32	2606
	33	2267
	34	2981
	35	2881
	36	4280
	37	4099
	38	2740
ZH D Schiedam - Fokkerstraat 510	23	0
	24	0
	25	0
	26	0
	27	0
	28	0
	29	0
	30	0
	31	0
	32	2131
	33	2655
	34	2165
	35	3541
	36	3476
	37	3567

## 9 SARS-COV-2 TESTEN AFGENOMEN DOOR DE GGD ROTTERDAM-RIJNMOND VANAF 1 JUNI

Tabel 19: Aantal testen afgenomen op de GGD testlocaties per week van de afspraak.  
(continued)

Afnamelocatie	Afspraak week	Aantal getest
ZH D Schiedam - Margriethal - Nieuwe Damlaan 5	38	3964
	23	422
	24	710
	25	1103
	26	673
	27	1300
	28	981
	29	1283
	30	1269
	31	1409
	32	0
	33	0
	34	0
	35	0
	36	0
	37	0
ZH D Zuidland - Raadsheerenhoek 9	38	0
	23	0
	24	451
	25	516
	26	525
	27	599
	28	593
	29	648
	30	711
	31	702
	32	698
	33	593
34	900	
35	1211	
36	1138	
37	1408	
38	1316	