



Rijksinstituut voor Volksgezondheid
en Milieu
*Ministerie van Volksgezondheid,
Welzijn en Sport*

Epidemiologische situatie COVID-19 in GGD Zaanstreek/Waterland

Rijksinstituut voor Volksgezondheid en Milieu - RIVM
12 oktober 2020, 10:00

Samenvatting

Tot en met 12 oktober 10:00 uur zijn er in GGD Zaanstreek/Waterland in totaal 3590 COVID-19 patiënten gemeld aan het RIVM. Tot nu toe zijn 301 van de gemelde patiënten opgenomen in het ziekenhuis en 109 mensen overleden.

Een overzicht van de COVID-19 situatie op landelijk niveau is [hier](#) te vinden.

Uitleg over surveillance van COVID-19 in Nederland

Door middel van surveillance houdt het RIVM zicht op de verspreiding van COVID-19 in Nederland. Via een samenwerking tussen artsen, laboratoria en de GGD'en wordt informatie verzameld over personen (patiënten) met een positieve SARS-CoV-2 testuitslag. Sinds het begin van de COVID-19 epidemie in Nederland is het testbeleid geleidelijk veranderd. Het huidige testbeleid is [hier](#) te vinden. Sinds 1 juni kan iedereen met klachten zich laten testen. Toch is het aannemelijk dat niet alle COVID-19 patiënten getest worden. De werkelijke aantallen in Nederland zijn daarom waarschijnlijk hoger dan de aantallen die hier genoemd worden. Aan het RIVM wordt niet gemeld wie hersteld is van COVID-19.

Er worden ook mensen die om andere redenen dan COVID-19 in het ziekenhuis worden opgenomen getest op SARS-CoV-2. Dit wordt gedaan om verspreiding van dit virus binnen het ziekenhuis tegen te gaan. Vanaf 1 mei wordt bij melding van een in het ziekenhuis opgenomen positief geteste patient, nagevraagd of de ziekenhuisopname vanwege COVID-19 was. Daarom geven we sinds 1 mei in de rapportages van de ziekenhuisopnames alleen opnames weer waarbij niet is aangegeven dat de opname om een andere reden was. Dit doen we zodat het aantal in het ziekenhuis opgenomen COVID-19 patiënten een zo goed mogelijke indicator blijft van de epidemie. Dit geeft namelijk weer hoeveel mensen ernstig ziek zijn door COVID-19. Patiënten die om een andere reden ziekenhuiszorg nodig hebben en ook COVID-19 blijken te hebben, worden uiteraard wel meegenomen in het totaal aantal meldingen.

Een databestand met de cumulatieve aantallen per gemeente per dag van gemelde COVID-19 patiënten, in het ziekenhuis opgenomen COVID-19 patiënten en overleden COVID-19 patiënten is [hier](#) te vinden. Een databestand met karakteristieken van elke positief geteste COVID-19 patiënt in Nederland is [hier](#) te vinden.

Dit document is vertrouwelijk en verdere verspreiding valt onder de verantwoordelijkheid van de GGD. Door eventuele kleine aantallen kunnen personen mogelijk herleidbaar zijn.

Inhoudsopgave

	Pagina
1 Samenvatting COVID-19 meldingen van de GGD Zaanstreek/Waterland vanaf 27 februari 2020	3
2 COVID-19 meldingen aan de GGD Zaanstreek/Waterland vanaf 6 juli 2020	4
3 Top vijf gemeenten in de afgelopen week	6
4 Leeftijdsverdeling en man-vrouwverdeling van bij GGD Zaanstreek/Waterland gemelde COVID-19 patiënten in de afgelopen week	7
5 Reishistorie van bij GGD Zaanstreek/Waterland gemelde COVID-19 patiënten vanaf 6 juli 2020 en in de afgelopen week	8
6 Beroep van bij GGD Zaanstreek/Waterland gemelde COVID-19 patiënten vanaf 6 juli 2020 en in de afgelopen week	9
7 Setting van mogelijke besmetting van bij GGD Zaanstreek/Waterland gemelde COVID-19 patiënten vanaf 6 juli 2020 en in de afgelopen week	10
8 Surveillance van COVID-19 in verpleeghuizen en woonzorgcentra vanaf 6 juli 2020	12
9 Bron- en contactonderzoek van COVID-19 meldingen aan de GGD Zaanstreek/Waterland	14
9.1 Resultaten uit bron- en contactonderzoek	14
10 SARS-CoV-2 testen afgenomen door de GGD Zaanstreek/Waterland vanaf 1 juni	20
11 Vergelijking met landelijke situatie	30

Klik op de titel om naar de betreffende paragraaf in het document te gaan.

1 Samenvatting COVID-19 meldingen van de GGD Zaanstreek/Waterland vanaf 27 februari 2020

Tabel 1: Aantal door de GGD gemelde COVID-19 patiënten, aantal in het ziekenhuis opgenomen COVID-19 patiënten gemeld door GGD en aantal overleden COVID-19 patiënten gemeld door GGD¹

Gezondheidsstatus	Totaal	%	Meldingen afgelopen week ²	Gecorrigeerd ³	Verschil met vorige week ⁴
Totaal gemeld	3590		968	-3	965
Ziekenhuisopname	301	8.4	8	0	8
Overleden ⁵	109	3.0	2	0	2

¹ Sinds 1 juni kan iedereen met klachten zich laten testen. Toch is het aannemelijk dat niet alle COVID-19 patiënten getest worden. De werkelijke aantallen in Nederland zijn daarom waarschijnlijk hoger dan de aantallen die hier genoemd worden. Het werkelijke aantal COVID-19 patiënten opgenomen in het ziekenhuis of overleden is hoger dan het aantal opgenomen of overleden patiënten gemeld in de surveillance, omdat de surveillance gebaseerd is op de informatie op het moment van melding. Aan het RIVM wordt niet gemeld wie hersteld is.

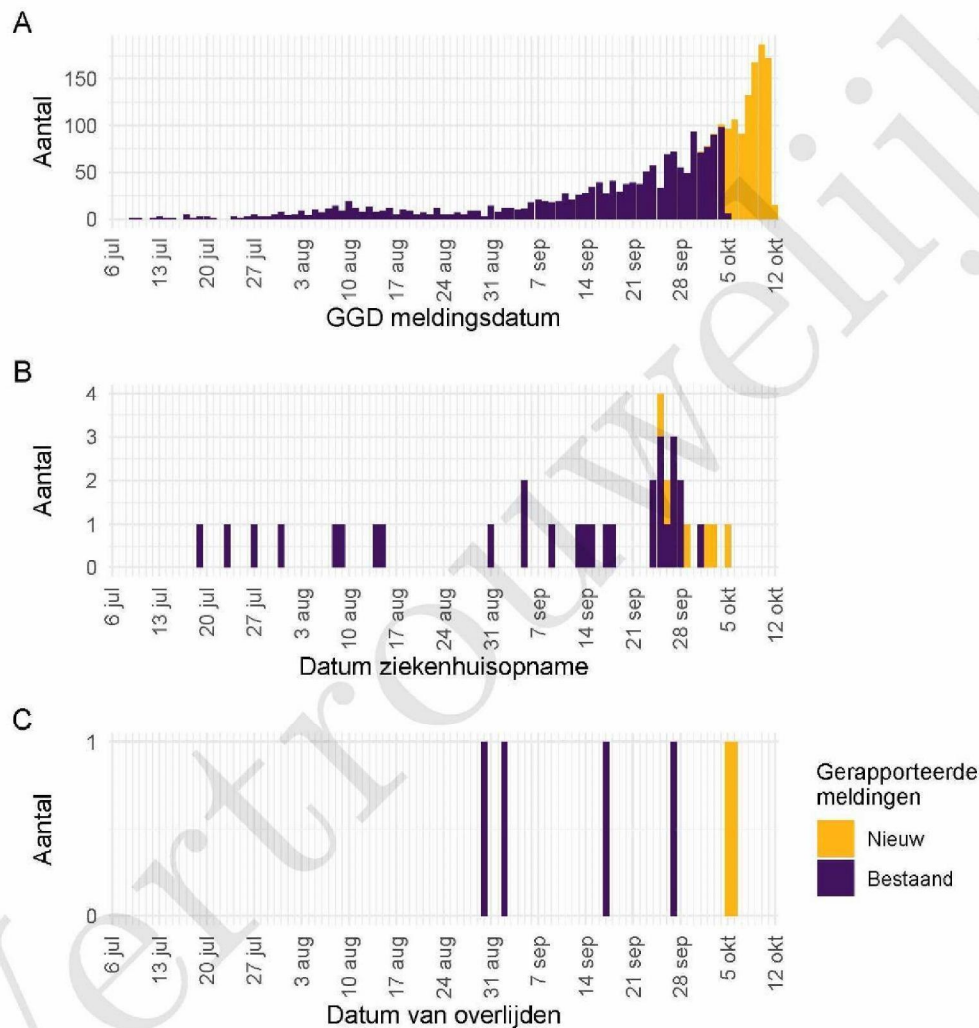
² Meldingen die tussen 5 oktober 10:00 en 12 oktober 10:00 aan het RIVM zijn gemeld. Dit betreft het aantal meldingen, opnames en overlijdens die in de afgelopen week nieuw aan het RIVM zijn gerapporteerd. Datum van melding aan de GGD, ziekenhuisopname of overlijden kan echter in een andere week vallen. Bij overige tabellen en figuren in dit rapport wordt de datum van melding, ziekenhuisopname of overlijden gebruikt. Deze cijfers zijn dus niet hetzelfde.

³ Meldingen die gewist of herzien zijn tussen 5 oktober 10:00 en 12 oktober 10:00. Behalve dat er nieuwe meldingen worden ontvangen, worden eerdere meldingen soms aangepast; de aantallen meldingen per dag kunnen daardoor variëren.

⁴ Het verschil tussen de cumulatieve meldingen t/m 12 oktober 10:00 ten opzichte van 5 oktober 10:00.

⁵ Voor 2 sterfgevallen is aangegeven dat COVID-19 niet de directe oorzaak van overlijden is.

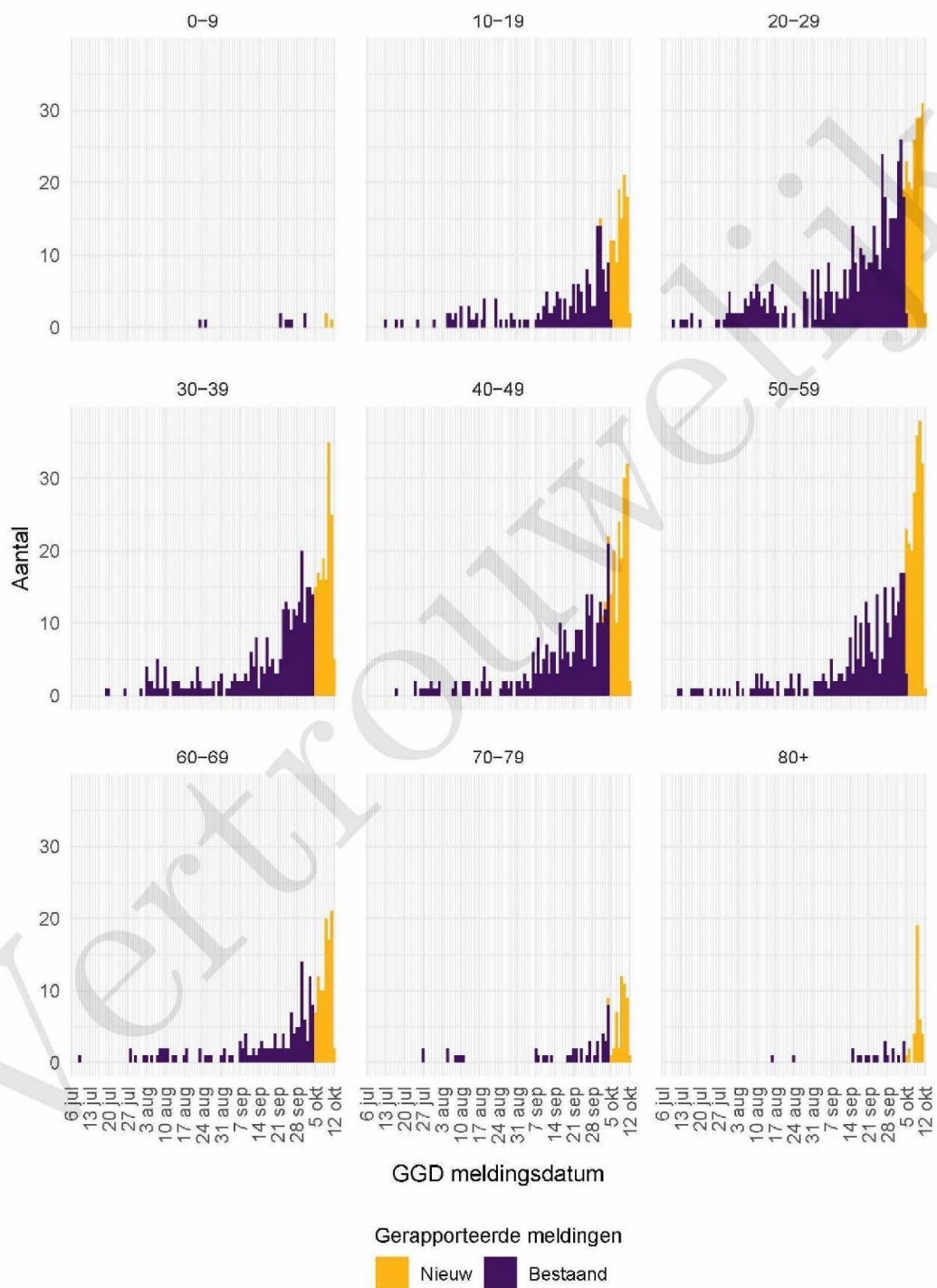
2 COVID-19 meldingen aan de GGD Zaanstreek/Waterland vanaf 6 juli 2020



Figuur 1: Aantal aan de GGD gemelde COVID-19 patiënten vanaf 6 juli 2020. (A) Aantal aan de GGD gemelde COVID-19 patiënten, naar meldingsdatum. (B) Aantal aan de GGD gemelde in het ziekenhuis opgenomen COVID-19 patiënten, naar datum van ziekenhuisopname. (C) Aantal aan de GGD gemelde overleden COVID-19 patiënten, naar datum van overlijden.

Meldingen aan het RIVM van 6 juli t/m 5 oktober 10:00 uur zijn in deze grafieken weergegeven in paars. Meldingen van 5 oktober 10:01 uur t/m 12 oktober 10:00 uur zijn weergegeven in geel. Sinds 1 juni kan iedereen zich met klachten laten testen. Toch is het aannemelijk dat niet alle COVID-19 patiënten getest worden. De werkelijke aantallen in Nederland zijn daarom waarschijnlijk hoger dan de aantallen die hier weergegeven worden. Van enkele patiënten is de datum van opname en/of de datum van overlijden niet bekend. Deze kunnen daarom niet worden weergegeven in deze figuren. Een leeg figuur betekent dat er in de betreffende periode geen meldingen waren.

2 COVID-19 MELDINGEN AAN DE GGD ZAA NSTREEK/WATERLAND VANAF 6 JULI 2020



Figuur 2: Aantal aan de GGD gemelde COVID-19 patiënten vanaf 6 juli 2020, per leeftijdsgroep. Een leeg figuur betekent dat er in de betreffende periode geen meldingen waren.

3 Top vijf gemeenten in de afgelopen week

In de afgelopen week zijn binnen de veiligheidsregio('s) van GGD Zaanstreek/Waterland het grootste aantal GGD-meldingen ontvangen van COVID-19 patiënten die woonachtig zijn in de onderstaande gemeentes. Dit kunnen dus ook meldingen betreffen van personen die bij een teststraat in een andere GGD-regio zijn getest.

Tabel 2: De vijf gemeenten met het grootste aantal aan de GGD gemelde COVID-19 patiënten in de afgelopen week ^{1,2}

Veiligheidsregio	Gemeente	Aantal meldingen per 100.000	Aantal meldingen	Bevolking 2020
Zaanstreek-Waterland	Oostzaan	472.5	46	9735
Zaanstreek-Waterland	Edam-Volendam	425.4	154	36197
Zaanstreek-Waterland	Wormerland	325.8	53	16270
Zaanstreek-Waterland	Waterland	321.4	56	17424
Zaanstreek-Waterland	Zaanstad	269.8	423	156794

¹ Betreft het aantal COVID-19 patiënten met een datum van melding aan de GGD, opnamedatum of datum van overlijden in de periode van 5 oktober 10:01 t/m 12 oktober 10:00 uur.

² Sinds 1 juni kan iedereen met klachten zich laten testen. Toch is het aannemelijk dat niet alle COVID-19 patiënten getest worden. De werkelijke aantallen in Nederland zijn daarom waarschijnlijk hoger dan de aantallen die hier genoemd worden.

4 LEEFTIJDVERDELING EN MAN-VROUWVERDELING VAN BIJ GGD
ZAANSTREEK/WATERLAND GEMELDE COVID-19 PATIËNTEN IN DE AFGELOPEN WEEK

4 Leeftijdverdeling en man-vrouwverdeling van bij GGD Zaanstreek/Waterland gemelde COVID-19 patiënten in de afgelopen week

Tabel 3: Leeftijdverdeling van aan de GGD gemelde COVID-19 patiënten, van in het ziekenhuis opgenomen COVID-19 patiënten en van overleden COVID-19 patiënten in de afgelopen week^{1,2}

Leeftijdsgroep	Totaal gemeld	%	Ziekenhuisopname	%	Overleden	%
Totaal gemeld	968		1		2	
0-4	0	0.0	0	0.0	0	0.0
5-9	3	0.3	0	0.0	0	0.0
10-14	29	3.0	0	0.0	0	0.0
15-19	79	8.2	0	0.0	0	0.0
20-24	93	9.6	0	0.0	0	0.0
25-29	86	8.9	0	0.0	0	0.0
30-34	91	9.4	0	0.0	0	0.0
35-39	57	5.9	0	0.0	0	0.0
40-44	67	6.9	0	0.0	0	0.0
45-49	84	8.7	0	0.0	0	0.0
50-54	106	11.0	0	0.0	0	0.0
55-59	93	9.6	0	0.0	0	0.0
60-64	62	6.4	1	100.0	0	0.0
65-69	37	3.8	0	0.0	0	0.0
70-74	34	3.5	0	0.0	1	50.0
75-79	11	1.1	0	0.0	0	0.0
80-84	16	1.7	0	0.0	1	50.0
85-89	13	1.3	0	0.0	0	0.0
90-94	4	0.4	0	0.0	0	0.0
95+	3	0.3	0	0.0	0	0.0
Niet vermeld	0	0.0	0	0.0	0	0.0

¹ Betreft het aantal COVID-19 patiënten met een datum van melding aan de GGD, opnamedatum of datum van overlijden in de periode van 5 oktober 10:01 t/m 12 oktober 10:00 uur.

² Sinds 1 juni kan iedereen met klachten zich laten testen. Toch is het samenteljk dat niet alle COVID-19 patiënten getest worden. De werkelijke aantallen in Nederland zijn daarom waarschijnlijk hoger dan de aantallen die hier genoemd worden. Het werkelijke aantal COVID-19 patiënten opgenomen in het ziekenhuis of overleden is hoger dan het aantal opgenomen of overleden patiënten gemeld in de surveillance, omdat de surveillance gebaseerd is op de informatie op het moment van melding. Aan het RIVM wordt niet gemeld wie hersteld is.

5 REISHISTORIE VAN BIJ GGD ZAANSTREEK/WATERLAND GEMELDE COVID-19 PATIËNTEN
VANAF 6 JULI 2020 EN IN DE AFGELOPEN WEEK

Tabel 4: Man-vrouwverdeling van aan de GGD gemelde COVID-19 patiënten, van in het ziekenhuis opgenomen COVID-19 patiënten en van overleden COVID-19 patiënten in de afgelopen week^{1,2}

Geslacht	Totaal gemeld	%	Ziekenhuisopname	%	Overleden	%
Totaal gemeld	968		1	2		
Man	439	45.4	0	0.0	1	50.0
Vrouw	529	54.6	1	100.0	1	50.0
Niet vermeld	0	0.0	0	0.0	0	0.0

¹ Betreft het aantal COVID-19 patiënten met een datum van melding aan de GGD, opnamedatum of datum van overlijden in de periode van 5 oktober 10:01 t/m 12 oktober 10:00 uur.

² Sinds 1 juni kan iedereen met klachten zich laten testen. Toch is het aannemelijk dat niet alle COVID-19 patiënten getest worden. De werkelijke aantallen in Nederland zijn daarom waarschijnlijk hoger dan de aantallen die hier genoemd worden. Het werkelijke aantal COVID-19 patiënten opgenomen in het ziekenhuis of overleden is hoger dan het aantal opgenomen of overleden patiënten gemeld in de surveillance, omdat de surveillance gebaseerd is op de informatie op het moment van melding. Aan het RIVM wordt niet gemeld wie hersteld is.

5 Reishistorie van bij GGD Zaanstreek/Waterland gemelde COVID-19 patiënten vanaf 6 juli 2020 en in de afgelopen week

Tabel 5: Aantal aan de GGD gemelde COVID-19 patiënten die in de 14 dagen voor aanvang van de ziekte in het buitenland zijn geweest¹

	Vanaf 6 juli		Afgelopen week ²	
	Aantal	%	Aantal	%
Totaal gemeld	2638		968	
Reishistorie	155	5.9	14	1.4
Geen reishistorie	1955	74.1	597	61.7
Niet vermeld	528	20.0	357	36.9

¹ Of een COVID-19 patiënt wel of geen reishistorie heeft, wordt vanaf 31 augustus 2020 bepaald door de volgende criteria: a) De patiënt heeft bij de GGD aangegeven een reishistorie te hebben en b) er zit maximaal 14 dagen tussen de terugkomst en de eerste ziektedag van de patiënt.

² Meldingen die tussen 5 oktober 10:00 en 12 oktober 10:00 aan het RIVM zijn gemeld.

6 BEROEP VAN BIJ GGD ZAANSTREEK/WATERLAND GEMELDE COVID-19 PATIËNTEN VANAF 6 JULI 2020 EN IN DE AFGELOPEN WEEK

Tabel 6: Aantal aan de GGD gemelde COVID-19 patiënten die in de 14 dagen voor aanvang van de ziekte in het buitenland zijn geweest naar verblijfplaats

Land van verblijf	Vanaf 6 juli		Afgelopen week ¹	
	Aantal	%	Aantal	%
Turkije	24	15.5	0	0.0
Frankrijk	20	12.9	1	7.1
Spanje	19	12.3	0	0.0
Duitsland	18	11.6	3	21.4
België	17	11.0	1	7.1
Griekenland	14	9.0	2	14.3
Italië	13	8.4	6	42.9
Malta	11	7.1	0	0.0
Oostenrijk	6	3.9	0	0.0
Aruba	2	1.3	0	0.0
Polen	2	1.3	1	7.1
Portugal	2	1.3	0	0.0
Suriname	2	1.3	0	0.0
Zwitserland	2	1.3	0	0.0
Bosnië en Herzegovina	1	0.6	0	0.0
Curaçao	1	0.6	0	0.0
Denemarken	1	0.6	0	0.0
Egypte	1	0.6	0	0.0
Groot-Brittannië	1	0.6	0	0.0
Hongarije	1	0.6	0	0.0
Luxemburg	1	0.6	0	0.0
Marokko	1	0.6	0	0.0
Monaco	1	0.6	0	0.0
Onbekend	1	0.6	0	0.0
Tsjechië	1	0.6	0	0.0
Verenigde Staten	1	0.6	1	7.1
Zweden	1	0.6	1	7.1
Brazilië	0	0.0	0	0.0

¹ Meldingen die tussen 5 oktober 10:00 en 12 oktober 10:00 aan het RIVM zijn gemeld.

6 Beroep van bij GGD Zaanstreek/Waterland gemelde COVID-19 patiënten vanaf 6 juli 2020 en in de afgelopen week

7 *SETTING VAN MOGELIJKE BESMETTING VAN BIJ GGD ZAANSTREEK/WATERLAND GEMELDE COVID-19 PATIËNTEN VANAF 6 JULI 2020 EN IN DE AFGELOPEN WEEK*

Tabel 7: Aantal aan de GGD gemelde COVID-19 patiënten naar beroep

Beroep	Vanaf 6 juli		Afgelopen week ¹	
	Aantal	%	Aantal	%
Totaal gemeld met beroep	2638		968	
Afvalverwerking	4	0.2	2	0.2
Buitenland	1	0.0	0	0.0
Gezondheidsmedewerker	263	10.0	83	8.6
Groenvoorziening	4	0.2	1	0.1
Horecamedewerker	89	3.4	23	2.4
Klinisch laboratorium	5	0.2	0	0.0
Landbouw	3	0.1	1	0.1
N.v.t. (kinderen, gepensioneerden, werkzoekenden)	461	17.5	159	16.4
Onderwijs	166	6.3	36	3.7
Overige contactberoepen	112	4.2	21	2.2
Schoonmaakbranche	23	0.9	9	0.9
Seksindustrie	0	0.0	0	0.0
Transport	36	1.4	7	0.7
Werk met dieren of dierlijke producten	8	0.3	3	0.3
Onbekend	575	21.8	357	36.9
Andere sector	888	33.7	266	27.5

¹ Meldingen die tussen 5 oktober 10:00 en 12 oktober 10:00 aan het RIVM zijn gemeld.

7 Setting van mogelijke besmetting van bij GGD Zaanstreek/Waterland gemelde COVID-19 patiënten vanaf 6 juli 2020 en in de afgelopen week

In het brononderzoek door de GGD wordt bij COVID-19 patiënten nagegaan of er gerelateerde ziektegevallen zijn. Als dit het geval is wordt vermeld in welke setting de besmetting mogelijk heeft plaatsgevonden.

Tabel 8: Aantal aan de GGD gemelde COVID-19 patiënten naar aanwezigheid van gerelateerde ziektegevallen¹

Gerelateerde ziektegevallen aanwezig	Vanaf 6 juli		Afgelopen week ²	
	Aantal	%	Aantal	%
Totaal gemeld	2638		968	
Ja, setting vermeld	1021	38.7	273	28.2
Ja, setting niet vermeld	74	2.8	30	3.1
Ja, setting onbekend	11	0.4	4	0.4
Nee	956	36.2	295	30.5
Niet vermeld	576	21.8	366	37.8

¹ Sinds 1 juni kan iedereen met klachten zich laten testen. Toch is het aannemelijk dat niet alle COVID-19 patiënten getest worden. De werkelijke aantallen in Nederland zijn daarom waarschijnlijk hoger dan de aantallen die hier genoemd worden.

² Meldingen die tussen 5 oktober 10:00 en 12 oktober 10:00 aan het RIVM zijn gemeld.

7 *SETTING VAN MOGELIJKE BESMETTING VAN BIJ GGD ZAA NSTREEK/WATERLAND GEMELDE COVID-19 PATIËNTEN VANAF 6 JULI 2020 EN IN DE AFGELOPEN WEEK*

Tabel 9: Vermelde mogelijke settings van besmetting van aan de GGD gemelde COVID-19 patiënten waarbij sprake is van gerelateerde gevallen^{1,2}

Setting	Vanaf 6 juli		Afgelopen week ³	
	Aantal	%	Aantal	%
Thuisituatie (huisgenoten)	581	56.9	157	57.5
Overige familie	98	9.6	19	7.0
Partner, niet samenwonend ⁴	3	0.3	0	0.0
Kennissen en vrienden ⁴	61	6.0	10	3.7
Werksituatie	158	15.5	43	15.8
School en kinderopvang	31	3.0	14	5.1
Medereiziger / reis / vakantie ⁴	19	1.9	1	0.4
Vlucht ⁴	0	0.0	0	0.0
Horeca ⁵	30	2.9	6	2.2
Feest / verjaardag / borrel ⁴	17	1.7	0	0.0
Studentenvereniging/-activiteiten ⁴	2	0.2	0	0.0
Vrijtijdsbesteding, zoals sportclub	30	2.9	7	2.6
Religieuze bijeenkomsten	0	0.0	0	0.0
Koor	1	0.1	1	0.4
1e lijn gezondheidszorg / huisarts	4	0.4	2	0.7
2e lijn gezondheidszorg / ziekenhuis	8	0.8	1	0.4
Overige gezondheidszorg	9	0.9	2	0.7
Verpleeghuis	32	3.1	24	8.8
Woonzorgcentrum voor ouderen	5	0.5	3	1.1
Woonvoorziening voor verstandelijk beperkten	8	0.8	3	1.1
Woonvoorziening voor lichamelijk beperkten	1	0.1	1	0.4
Overige woonvoorziening	2	0.2	0	0.0
Dagopvang voor ouderen	0	0.0	0	0.0
Dagopvang voor verstandelijk beperkten	2	0.2	0	0.0
Dagopvang voor lichamelijk beperkten	0	0.0	0	0.0
Overige dagopvang	0	0.0	0	0.0
Hospice	0	0.0	0	0.0
Uitvaart ⁴	1	0.1	0	0.0
Overig	24	2.4	6	2.2

¹ Sinds 1 juni kan iedereen met klachten zich laten testen. Toch is het aannemelijk dat niet alle COVID-19 patiënten getest worden. De werkelijke aantallen in Nederland zijn daarom waarschijnlijk hoger dan de aantallen die hier genoemd worden.

² Per patiënt kunnen meerdere settings gerapporteerd zijn. De percentages in Tabel 9 worden berekend ten opzichte van het aantal patiënten waarbij sprake is van gerelateerde gevallen en tenminste één setting is vermeld (Tabel 8).

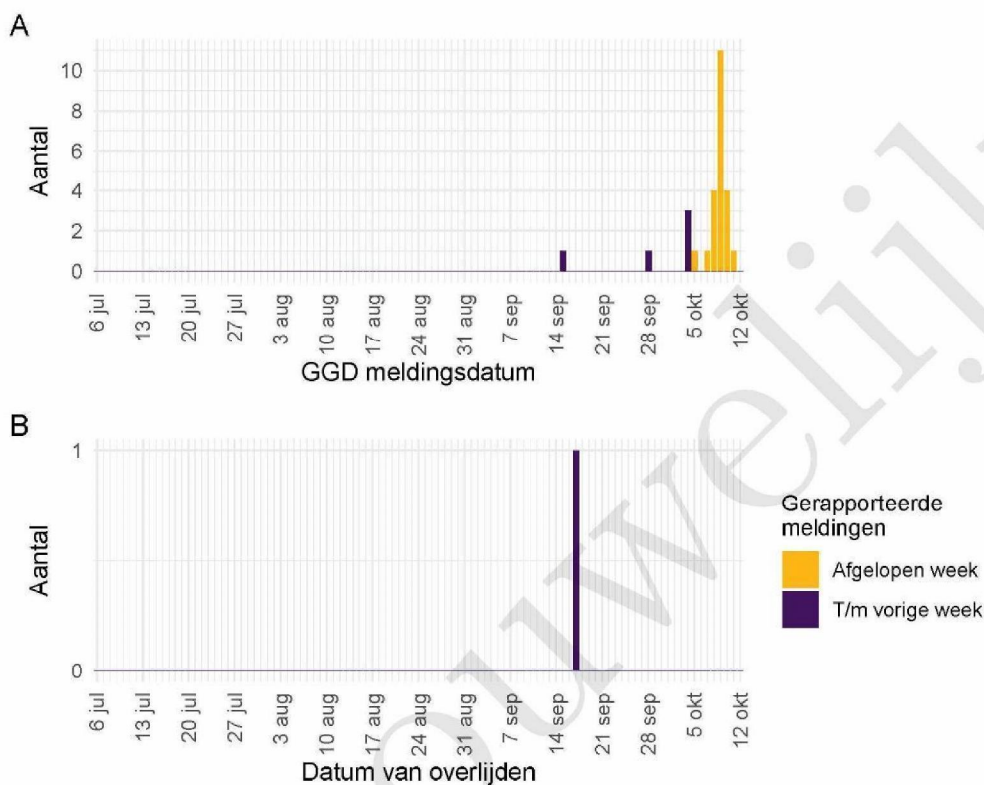
³ Meldingen die tussen 5 oktober 10:00 en 12 oktober 10:00 aan het RIVM zijn gemeld.

⁴ Tot 6 augustus werden deze settings geregistreerd als 'overige setting'. Vanaf 6 augustus is de GGD gevraagd deze overige settings nader te specificeren.

⁵ Vanaf 1 juli is deze setting gestructureerd nagevraagd.

8 Surveillance van COVID-19 in verpleeghuizen en woonzorgcentra vanaf 6 juli 2020

Vanaf 1 juli is gestructureerd nagevraagd of een persoon in een verpleeghuis of woonzorgcentrum woont. Vanaf 8 september wordt deze informatie gebruikt om het aantal COVID-19 patiënten woonachtig in een verpleeghuis of woonzorgcentrum, en het aantal bewoners met COVID-19 die overleden zijn, te monitoren.



Figuur 3: Aantal verpleeghuis- en woonzorgcentrumbewoners met COVID-19 gemeld aan de GGD vanaf 6 juli 2020¹. (A) Aantal gemelde verpleeghuis- en woonzorgcentrumbewoners, naar publicatiedatum RIVM. (B) Aantal overleden verpleeghuis- en woonzorgcentrumbewoners, naar datum van overlijden.

¹ Vanaf 29 september is de definitie voor verpleeghuis- of woonzorgcentrumbewoner aangepast. Voorheen werd dit afgeleid uit een combinatie van woonlocatie en leeftijd (ouder dan 70) of doordat de GGD aangaf dat de besmetting in een verpleeghuis of woonzorgcentrum voor ouderen had plaats gevonden. Nu wordt door de GGD voor alle patiënten systematisch nagevraagd of zij bewoner zijn van een verpleeghuis of woonzorgcentrum voor ouderen. Indien onbekend is of een persoon in een verpleeghuis of woonzorgcentrum woont, wordt de oude definitie gebruikt. Deze definitieverandering -met terugwerkende kracht sinds 1 juli- geeft een correcter beeld van het werkelijk aantal besmette personen en locaties, dat lager is dan bij de oude definitie.

Meldingen aan het RIVM t/m 5 oktober 10:00 uur zijn in deze grafieken weergegeven in paars. Meldingen van 5 oktober 10:01 uur t/m 12 oktober 10:00 uur zijn weergegeven in geel. De werkelijke aantallen COVID-19 patiënten en overleden COVID-19 patiënten zijn hoger dan hier weergegeven omdat waarschijnlijk niet alle mogelijk besmette personen getest worden. Een leeg figuur betekent dat er in de betreffende periode geen meldingen waren.

9 Bron- en contactonderzoek van COVID-19 meldingen aan de GGD Zaanstreek/Waterland

9.1 Resultaten uit bron- en contactonderzoek

Wanneer iemand besmet is met het nieuwe coronavirus start de GGD met bron- en contactonderzoek (BCO) volgens een [landelijk protocol](#), met als doel om verdere verspreiding van het virus te voorkomen. Het contactonderzoek richt zich op personen met wie de besmette persoon de afgelopen tijd in contact is geweest. Nauwe contacten zijn mensen waarmee langer dan 15 minuten op minder dan 1,5 meter afstand contact is geweest tijdens de besmettelijke periode, waarbij onderscheid wordt gemaakt tussen huisgenoten en overige nauwe contacten. Andere (niet nauwe) contacten van de besmette persoon zijn mensen die langer dan 15 minuten met de persoon in dezelfde ruimte waren, maar waar wel 1,5 meter afstand was.

De GGD neemt contact op met de nauwe contacten van de besmette persoon en adviseert hen tot 10 dagen na het laatste contact met de besmette persoon thuis in quarantaine te blijven. De andere (niet nauwe) contacten krijgen een brief of e-mail. Contacten moeten zich bij de eerste klachten zo snel mogelijk laten testen. Nauwe contacten worden op individuele basis geregistreerd, indien zij gelinkt zijn aan meerdere besmette personen worden ze niet dubbel in de rapportage meegenomen. Niet nauwe contacten worden pas individueel geregistreerd als ze zich bij de GGD melden met klachten.

9 BRON- EN CONTACTONDERZOEK VAN COVID-19 MELDINGEN AAN DE GGD
ZAANSTREEK/WATERLAND

Tabel 10: Aantallen aan de GGD gemelde COVID-19 patiënten, aantallen gevonden in het kader van bron- en contactonderzoek en aantallen waarbij contactinventarisatie is uitgevoerd¹

Week	Nieuwe meldingen	Gevonden ihkv BCO ²		Contactinventarisatie uitgevoerd		Contactinventarisatie op tijd ³	
		Aantal	%	Aantal	%	Aantal	%
27	5	—	—	4	80.0	4	100.0
28	3	1	33.3	3	100.0	3	100.0
29	14	4	28.6	14	100.0	9	90.0
30	11	2	18.2	11	100.0	9	100.0
31	33	7	21.2	33	100.0	24	82.8
32	64	15	23.4	64	100.0	47	81.0
33	81	24	29.6	79	97.5	59	92.2
34	53	12	22.6	53	100.0	34	97.1
35	43	9	20.9	41	95.3	34	97.1
36	85	15	17.6	84	98.8	65	89.0
37	151	39	25.8	148	98.0	96	81.4
38	235	38	16.2	227	96.6	152	84.4
39	358	54	15.1	318	88.8	143	78.1
40	539	58	10.8	472	87.6	188	71.2
41	953	70	7.3	652	68.4	266	61.7

¹ Contactinventarisatie houdt in dat de GGD voor elke nieuwe COVID-19 melding in kaart brengt welke contacten deze patiënt heeft gehad tijdens de besmettelijke periode, die twee dagen voor de start van de klachten begint.

² Geen volledige gegevens over week 27.

³ Op tijd: contactinventarisatie 0-1 dag na datum melding index bij GGD. Sommige indexen hebben een datum contactinventarisatie vóór de datum dat de index gemeld is bij de GGD. Deze zijn geëxcludeerd.

9 BRON- EN CONTACTONDERZOEK VAN COVID-19 MELDINGEN AAN DE GGD
ZAANSTREEK/WATERLAND

Tabel 11: Resultaten uit het bron- en contactonderzoek van de bij de GGD gemelde COVID-19 patiënten¹

Soort contact ^{2,3}	Week-nummer ⁴	Contacten ⁵	Gemiddeld aantal contacten per nieuwe COVID-19 melding ⁶	Positief geteste contacten ⁷	% Positief geteste contacten ⁷	
Totaal	27	23	5.8	1	4.3	
	28	24	8.0	3	12.5	
	29	48	3.4	5	10.4	
	30	53	4.8	11	20.8	
	31	134	4.1	17	12.7	
	32	179	2.8	23	12.8	
	33	198	2.5	13	6.6	
	34	110	2.1	11	10.0	
	35	138	3.4	15	10.9	
	36	203	2.4	36	17.7	
	37	323	2.2	42	13.0	
	38	474	2.1	53	11.2	
	39	229	0.7	40	17.5	
	40	176	0.4	72	40.9	
	41	158	0.2	32	20.3	
	Huisgenoten	27	6	1.5	0	0.0
		28	8	2.7	1	12.5
		29	24	1.7	2	8.3
		30	16	1.5	4	25.0
		31	48	1.5	8	16.7
		32	60	0.9	13	21.7
33		98	1.2	8	8.2	
34		67	1.3	10	14.9	
35		58	1.4	7	12.1	
36		118	1.4	22	18.6	
37		187	1.3	30	16.0	
38		309	1.4	39	12.6	
39		171	0.5	30	17.5	
Overige nauwe contacten	40	141	0.3	59	41.8	
	41	119	0.2	29	24.4	
	27	17	4.2	1	5.9	
	28	16	5.3	2	12.5	
	29	24	1.7	3	12.5	
	30	37	3.4	7	18.9	
	31	85	2.6	8	9.4	
	32	113	1.8	10	8.8	
	33	100	1.3	5	5.0	
	34	43	0.8	1	2.3	
	35	80	2.0	8	10.0	
	36	85	1.0	14	16.5	
37	136	0.9	12	8.8		
38	164	0.7	13	7.9		
39	57	0.2	10	17.5		
40	35	0.1	13	37.1		
41	39	0.1	3	7.7		

¹ Vanwege onvolledige registratie bij een aantal GGD'en in week 32, 33, 34 en 38 zijn de gegevens over deze weken mogelijk niet volledig.

² Andere, niet nauwe contacten zijn niet meegenomen in Totaal.

³ Van enkele nauwe contacten is niet bekend wat voor soort contact ze zijn.

⁴ Het weeknummer is gebaseerd op de datum van registratie bij de GGD.

⁵ Het betreft alleen nauwe contacten die in de GGD Zaanstreek/Waterland zijn gemeld. Bron: RIVM 16

⁶ Hierbij worden alleen de nieuwe COVID-19 meldingen meegenomen waarvoor contactinventarisatie is uitgevoerd, zie Tabel 10.

⁷ In verband met de monitorperiode van 10 dagen zijn de gegevens over het aantal en percentage positief contacts

9 BRON- EN CONTACTONDERZOEK VAN COVID-19 MELDINGEN AAN DE GGD
ZAANSTREEK/WATERLAND

Tabel 12: Resultaten uit het bron- en contactonderzoek onder niet nauwe contacten van de bij de GGD gemelde COVID-19 patiënten¹

Soort contact	Weeknummer ²	Contacten	Gemiddeld aantal contacten per nieuwe COVID-19 melding ³
Niet nauwe contacten	27	29	7.2
	28	38	12.7
	29	114	8.1
	30	50	4.5
	31	146	4.4
	32	301	4.7
	33	507	6.4
	34	57	1.1
	35	108	2.6
	36	353	4.2
	37	1210	8.2
	38	1017	4.5
	39	759	2.4
	40	2342	5.0
41	3170	4.9	

¹ Het weeknummer is gebaseerd op de datum van registratie bij de GGD.

² Hierbij worden alleen de nieuwe COVID-19 meldingen meegenomen waarvoor contactinventarisatie is uitgevoerd, zie Tabel 10.

³ In verband met de monitorperiode van 10 dagen zijn de gegevens over het aantal en percentage positief geteste contacten niet volledig voor de meest recente periode.

Tabel 13: Resultaten uit het bron- en contactonderzoek onder niet nauwe contacten van de bij de GGD gemelde COVID-19 patiënten¹, in Nederland

Soort contact	Weeknummer ²	Contacten	Gemiddeld aantal contacten per nieuwe COVID-19 melding ³
Niet nauwe contacten	27	2571	6.4
	28	2933	6.7
	29	5283	5.8
	30	7306	5.8
	31	12352	5.4
	32	17952	5.0
	33	18132	4.7
	34	19707	5.7
	35	23694	6.9
	36	28960	6.1
	37	48309	6.4

¹ Vanwege onvolledige registratie bij een aantal GGD'en in week 32, 33 en 34 zijn de gegevens over deze weken niet volledig en worden gegevens na week 37 niet weergegeven.

² Het weeknummer is gebaseerd op de datum van registratie bij de GGD.

³ Hierbij worden alleen de nieuwe COVID-19 meldingen meegenomen waarvoor contactinventarisatie is uitgevoerd, zie Tabel 10.

⁴ In verband met de monitorperiode van 10 dagen zijn de gegevens over het aantal en percentage positief geteste contacten niet volledig voor de meest recente periode.

9 BRON- EN CONTACTONDERZOEK VAN COVID-19 MELDINGEN AAN DE GGD
ZAA NSTREEK/WATERLAND

Tabel 14: Indicatoren van tijdigheid van het bron- en contactonderzoek van de bij de GGD gemelde COVID-19 patiënten, in Nederland

Soort contact ^{1,2}	Weeknummer	Contacten ³	Bereikt	% Bereikt	Op tijd bereikt ⁴	% Op tijd bereikt	Bereikt binnen 5 dagen na 1e ZD index ⁵	% Bereikt binnen 5 dagen na 1e ZD index
Totaal	27	1547	1478	95.5	929	80.4	580	47.2
	28	1694	1600	94.5	861	78.2	736	59.2
	29	3276	3166	96.6	1825	81.4	1461	58.8
	30	4129	3956	95.8	2528	83.1	1805	56.1
	31	6297	6067	96.3	3733	81.0	2681	54.5
	32	7027	6533	93.0	4225	78.2	2971	54.8
	33	7502	7100	94.6	4367	79.8	3099	55.9
	34	8823	8222	93.2	4968	79.8	3642	56.1
	35	10245	9616	93.9	6286	84.7	4904	63.6
	36	13673	12958	94.8	8107	84.0	6233	61.1
Huisgenoten	37	17048	15538	91.1	10057	80.6	6841	54.0
	27	614	587	95.6	390	75.7	248	48.1
	28	615	602	97.9	378	75.9	254	49.3
	29	1210	1177	97.3	687	76.1	543	55.2
	30	1545	1481	95.9	959	77.8	641	50.1
	31	2415	2332	96.6	1548	80.2	1045	52.5
	32	2746	2534	92.3	1690	77.4	1117	52.8
	33	2704	2553	94.4	1704	77.6	1223	56.8
	34	3492	3256	93.2	2118	79.2	1472	54.8
	35	4130	3871	93.7	2621	82.1	1948	60.2
Overige nauwe contacten	36	5801	5507	94.9	3669	83.3	2800	61.1
	37	7658	7159	93.5	4725	80.5	3189	53.6
	27	910	878	96.5	538	84.7	332	47.0
	28	1066	996	93.4	483	80.1	481	66.2
	29	2050	1979	96.5	1132	85.0	917	61.3
	30	2562	2462	96.1	1567	86.9	1163	60.3
	31	3865	3724	96.4	2181	81.6	1633	55.9
	32	4261	3981	93.4	2527	78.8	1848	56.1
	33	4764	4522	94.9	2649	81.1	1871	55.4
	34	5286	4936	93.4	2842	80.3	2163	57.0
35	6084	5730	94.2	3659	86.6	2953	66.2	
36	7797	7396	94.9	4420	84.6	3428	61.1	
37	9270	8345	90.0	5325	80.6	3646	54.4	

¹ Andere, niet nauwe contacten zijn niet meegenomen in Totaal.

² Van enkele nauwe contacten is niet bekend wat voor soort contact ze zijn.

³ Het betreft alleen contacten die op individuele basis geregistreerd zijn door de GGD. Vanwege onvolledige registratie bij een aantal GGD'en in week 32, 33 en 34 zijn de gegevens over aantal contacten over deze weken niet volledig en worden na week 37 niet weergegeven.

⁴ Op tijd: startdatum monitoring binnen 2 dagen na datum melding index bij GGD. Sommige contacten hebben een startdatum monitoring vóór de datum dat de index gemeld is bij de GGD. Deze zijn geëxcludeerd.

⁵ Sommige contacten hebben een startdatum monitoring vóór de eerste ziektedag van de index case. Deze zijn geëxcludeerd.

9 BRON- EN CONTACTONDERZOEK VAN COVID-19 MELDINGEN AAN DE GGD
ZAANSTREEK/WATERLAND

Tabel 15: Indicatoren van tijdigheid van het bron- en contactonderzoek van de bij de GGD gemelde COVID-19 patiënten

Soort contact ^{1,2}	Weeknummer	Contacten ³	Bereikt	% Bereikt	Op tijd bereikt ⁴	% Op tijd bereikt	Bereikt binnen 5 dagen na 1e ZD index ⁵	% Bereikt binnen 5 dagen na 1e ZD index
Totaal	27	23	22	95.7	11	100.0	11	61.1
	28	24	24	100.0	7	87.5	14	77.8
	29	48	45	93.8	34	94.4	26	60.5
	30	53	50	94.3	22	81.5	23	63.9
	31	134	122	91.0	81	95.3	47	52.2
	32	179	175	97.8	118	86.1	93	67.9
	33	198	185	93.4	135	91.2	94	59.9
	34	110	106	96.4	89	94.7	54	63.5
	35	138	124	89.9	87	93.5	74	72.5
	36	203	201	99.0	148	98.0	107	60.1
	37	323	293	90.7	227	97.8	156	59.8
	38	474	440	92.8	362	96.5	171	43.7
	39	229	172	75.1	145	97.3	72	50.0
	40	176	88	50.0	14	70.0	7	43.8
	41	158	46	29.1	15	88.2	10	71.4
	Huisgenoten	27	6	5	83.3	3	100.0	3
28		8	8	100.0	2	66.7	4	57.1
29		24	21	87.5	12	85.7	10	52.6
30		16	16	100.0	9	69.2	3	23.1
31		48	48	100.0	39	95.1	17	41.5
32		60	59	98.3	42	91.3	37	78.7
33		98	95	96.9	72	96.0	51	67.1
34		67	63	94.0	53	96.4	27	55.1
35		58	56	96.6	45	90.0	36	72.0
36		118	117	99.2	101	98.1	64	58.7
37		187	171	91.4	128	97.0	96	63.2
38		309	286	92.6	236	95.9	116	44.1
39		171	134	78.4	112	96.6	53	46.5
40		141	71	50.4	12	75.0	5	38.5
41		119	41	34.5	13	86.7	8	66.7
Overige nauwe contacten		27	17	17	100.0	8	100.0	8
	28	16	16	100.0	5	100.0	10	90.9
	29	24	24	100.0	22	100.0	16	66.7
	30	37	34	91.9	13	92.9	20	87.0
	31	85	73	85.9	42	95.5	30	61.2
	32	113	110	97.3	75	88.2	56	66.7
	33	100	90	90.0	63	86.3	43	53.1
	34	43	43	100.0	36	92.3	27	75.0
	35	80	68	85.0	42	97.7	38	73.1
	36	85	84	98.8	47	97.9	43	62.3
	37	136	122	89.7	99	99.0	60	55.0
	38	164	153	93.3	126	97.7	55	43.0
	39	57	38	66.7	33	100.0	19	63.3
	40	35	17	48.6	2	50.0	2	66.7
	41	39	5	12.8	2	100.0	2	100.0

¹ Andere, met nauwe contacten zijn niet meegenomen in Totaal.

² Van enkele nauwe contacten is niet bekend wat voor soort contact ze zijn.

³ Het betreft alleen contacten die op individuele basis geregistreerd zijn door de GGD.

⁴ Op tijd: startdatum monitoring binnen 2 dagen na datum melding index bij GGD. Sommige contacten hebben een startdatum monitoring vóór de datum dat de index gemeld is bij de GGD. Deze zijn geëxcludeerd.

⁵ Sommige contacten hebben een startdatum melding index bij GGD vóór de datum dat de index gemeld is bij de GGD. Deze zijn geëxcludeerd.

10 SARS-CoV-2 testen afgenomen door de GGD Zaanstreek/Waterland vanaf 1 juni

Vanaf 1 juni kunnen alle personen met klachten passend bij SARS-CoV-2 infectie (COVID-19) zich laten testen door de GGD, bijvoorbeeld in de teststraten. Voor 1 juni is in alle GGD regio's het afspraken- en uitslagensysteem CoronIT geïmplementeerd. Onderstaande rapportage is gebaseerd op CoronIT data van voorbij volledige kalenderweken vanaf 1 juni 2020, geëxporteerd op 11 oktober 2020. Totale aantallen uitslagen zijn gebaseerd op alleen positieve en negatieve uitslagen, testen met uitslag heranalyse of onbeoordeelbaar zijn geëxcludeerd. Omdat alleen geboortjaar beschikbaar is om de leeftijd van patiënten te bepalen, is 2020 minus het geboortjaar gebruikt om de leeftijd toe te kennen. Dit betekent dat ongeveer de helft van de patiënten een jaar te oud is ingeschat.

Tabel 16: Aantal testen uitgevoerd door de GGD, met bekende uitslag

Weeknummer	Totaal aantal testen met uitslag	Aantal positief	Percentage positief
23	1034	13	1.3
24	1011	22	2.2
25	1208	14	1.2
26	1084	2	0.2
27	1113	3	0.3
28	1284	6	0.5
29	1362	12	0.9
30	1871	11	0.6
31	1848	31	1.7
32	1849	72	3.9
33	2057	54	2.6
34	2854	40	1.4
35	3290	45	1.4
36	4221	87	2.1
37	4250	138	3.2
38	3530	210	5.9
39	3572	312	8.7
40	4670	543	11.6
41 ¹	5090	741	14.6
Totaal	47198	2356	5.0

¹ De gegevens van week 41 zijn nog niet volledig.

10 SARS-COV-2 TESTEN AFGENOMEN DOOR DE GGD ZAA NSTREEK/WATERLAND VANAF 1 JUNI

Tabel 17: Aantal testen en percentage positief per doelgroep uitgevoerd door de GGD.

Groep	Vanaf 1 juni			Afgelopen kalender week ¹		
	Aantal positief	Aantal getest	Percentage positief	Aantal positief	Aantal getest	Percentage positief
Kinderen 0-3 jaar	1	149	0.7	0	2	0.0
Kinderen 4-11 jaar	14	1717	0.8	5	24	20.8
Kinderen 12-17 jaar	133	4596	2.9	57	378	15.1
Zorgmedewerkers	156	2863	5.4	58	431	13.5
Onderwijs/kinderopvang	156	3031	5.1	46	369	12.5
Mantelzorgers	6	121	5.0	3	21	14.3
Horeca	61	958	6.4	16	107	15.0
Handhaving	28	502	5.6	6	70	8.6
Contactberoep	298	5459	5.5	98	707	13.9
Overig/onbekend	1382	27223	5.1	428	2929	14.6
Getest ihkv BCO ²	121	579	20.9	24	52	46.2
Totaal	2356	47198	5.0	741	5090	14.6

¹ Van 5 oktober tot en met 11 oktober.

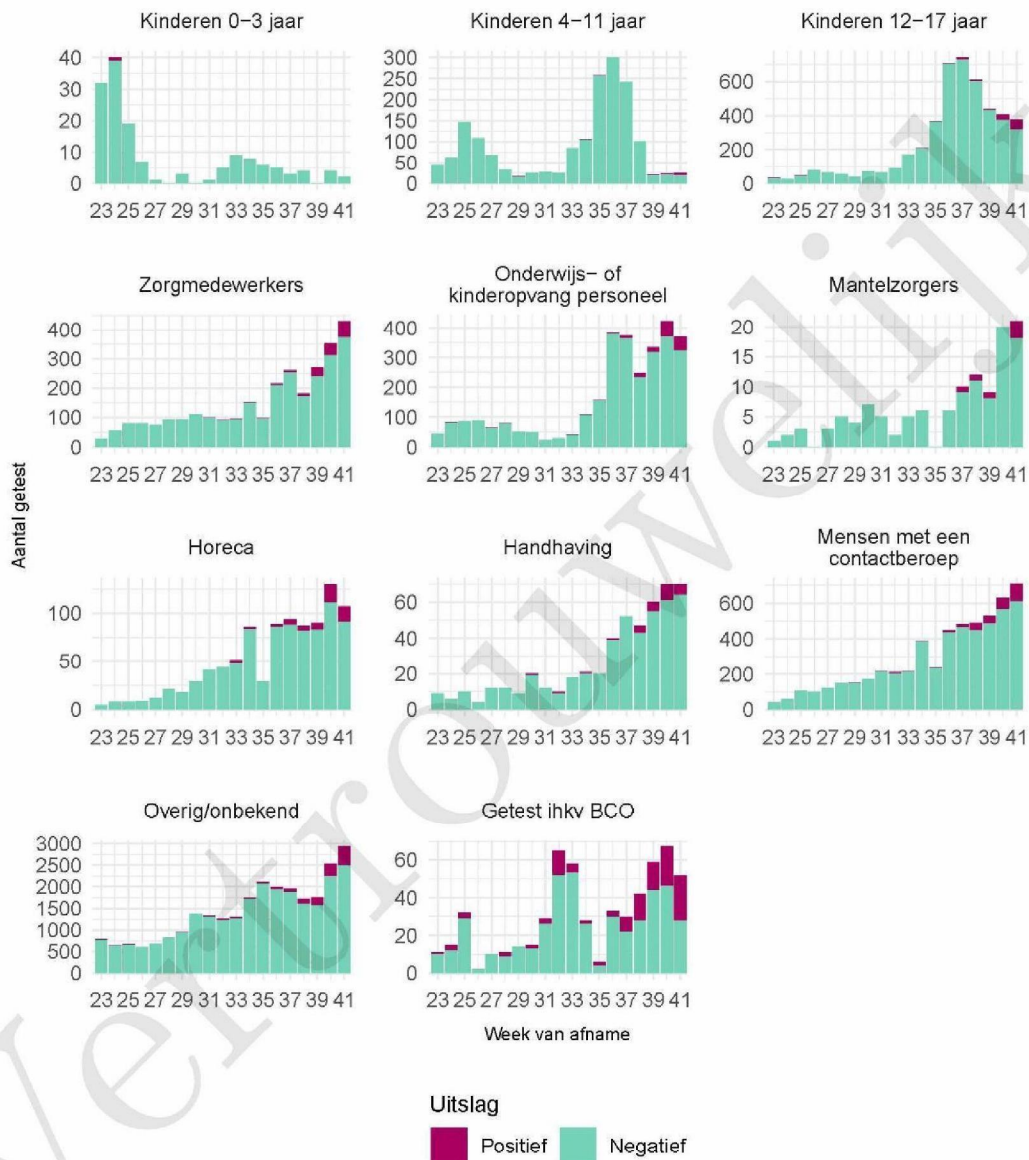
² Voor deze personen is geregistreerd dat zij getest zijn in het kader van bron- en contactonderzoek (BCO). Het werkelijk aantal geteste personen vanwege BCO is waarschijnlijk hoger.

Tabel 18: Het aantal testen afgenomen bij **volwassenen**, die niet in het kader van bron- en contactonderzoek zijn afgenomen, en waarbij geen beroepsuitvoering in de twee weken voor de test is gespecificeerd in CoronIT.

Weeknummer	Totaal aantal afspraken	Aantal afspraken zonder doelgroep informatie	Percentage zonder doelgroep informatie
23	762	588	77.2
24	665	400	60.2
25	826	398	48.2
26	809	357	44.1
27	919	420	45.7
28	1419	640	45.1
29	1614	817	50.6
30	2039	1125	55.2
31	1791	977	54.6
32	1747	968	55.4
33	2023	1081	53.4
34	3402	1572	46.2
35	3145	2202	70.0
36	3096	1306	42.2
37	3030	1239	40.9
38	3075	1226	39.9
39	3899	1303	33.4
40	3867	1701	44.0
41 ¹	5832	2287	39.2
Totaal	43960	20607	46.9

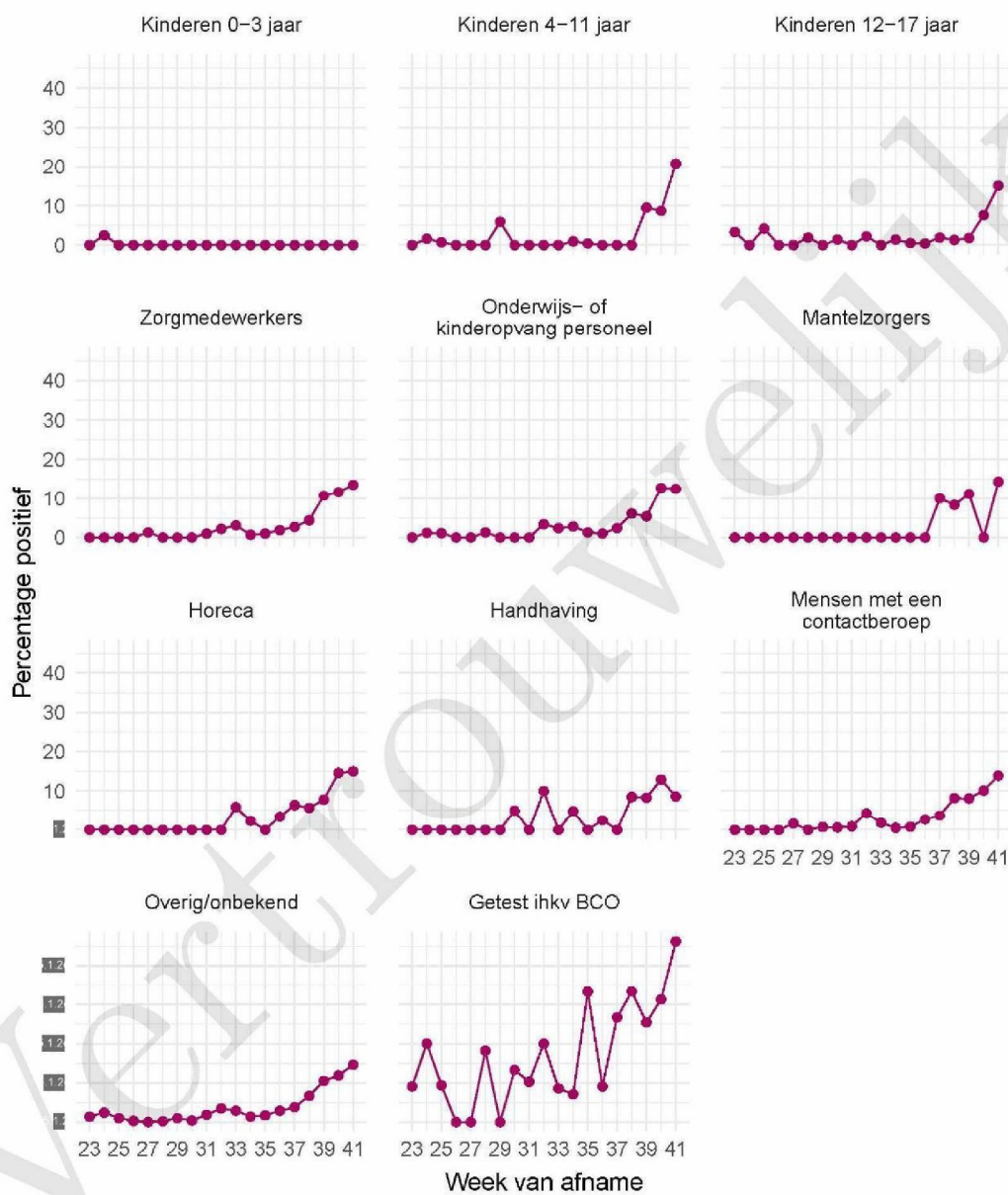
¹ De gegevens van week 41 zijn nog niet volledig.

10 SARS-COV-2 TESTEN AFGENOMEN DOOR DE GGD ZAANSTREEK/WATERLAND VANAF 1 JUNI



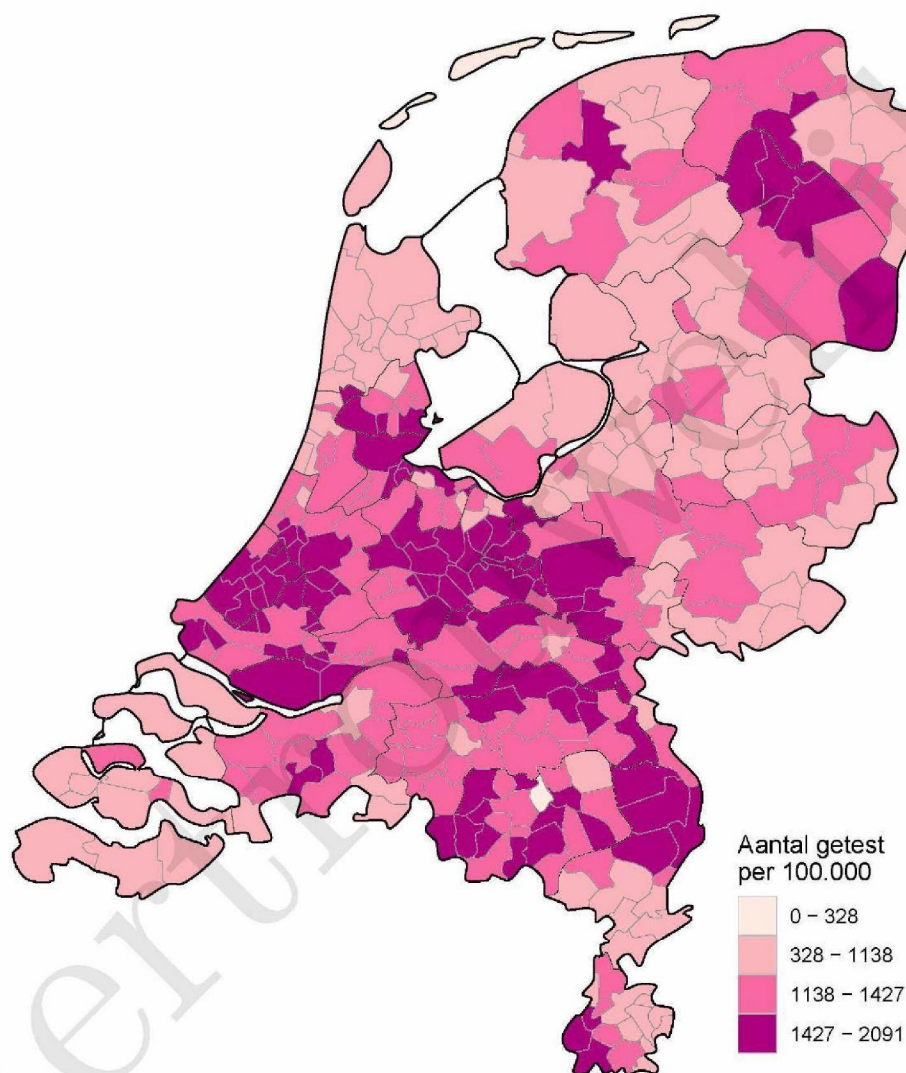
Figuur 4: Aantal positieve en negatieve testen per week en per doelgroep vanaf 1 juni. NB: De reikwijdtes van de y-assen verschillen. Een leeg figuur betekent dat er in de betreffende periode geen meldingen waren.

10 SARS-COV-2 TESTEN AFGENOMEN DOOR DE GGD ZAA NSTREEK/WATERLAND VANAF 1 JUNI



Figuur 5: Percentage positieve testen per doelgroep en per kalenderweek vanaf 1 juni. Een leeg figuur betekent dat er in de betreffende periode geen meldingen waren.

10 SARS-COV-2 TESTEN AFGENOMEN DOOR DE GGD ZAANSTREEK/WATERLAND VANAF 1 JUNI



Figuur 6: Aantal testen per 100.000 inwoners per GGD regio waar de patiënt woont in de afgelopen kalenderweek (van 5 oktober tot en met 11 oktober). De grijze lijnen geven de grenzen van de GGD-regio's weer.

10 SARS-COV-2 TESTEN AFGENOMEN DOOR DE GGD ZAANSTREEK/WATERLAND VANAF 1 JUNI

Tabel 19: Aantal positieve en negatieve testen vanaf 1 juni per leeftijdsgroep en geslacht.

Leeftijdsgroep	Mannen			Vrouwen		
	Aantal positief	Aantal getest	Percentage positief	Aantal positief	Aantal getest	Percentage positief
0-4	1	111	0.9	1	101	1.0
5-9	6	456	1.3	3	396	0.8
10-14	22	1523	1.4	26	1322	2.0
15-19	88	2073	4.2	121	2297	5.3
20-24	120	1804	6.7	181	2502	7.2
25-29	145	1790	8.1	131	2480	5.3
30-34	118	1934	6.1	115	2924	3.9
35-39	82	1865	4.4	106	2712	3.9
40-44	75	1650	4.5	97	2368	4.1
45-49	96	1460	6.6	105	2097	5.0
50-54	107	1456	7.3	114	2035	5.6
55-59	100	1290	7.8	97	1709	5.7
60-64	66	1025	6.4	69	1423	4.8
65-69	28	727	3.9	40	939	4.3
70-74	27	573	4.7	24	619	3.9
75-79	9	281	3.2	8	326	2.5
80-84	3	150	2.0	7	200	3.5
85-89	4	72	5.6	2	86	2.3
90-94	0	13	0.0	1	32	3.1
95+	0	4	0.0	0	13	0.0
Niet vermeld	0	0	0.0	0	0	0.0
Totaal	1097	20257	5.4	1248	26581	4.7

10 SARS-COV-2 TESTEN AFGENOMEN DOOR DE GGD ZAANSTREEK/WATERLAND VANAF 1 JUNI

Tabel 20: Aantal testen afgenomen op de GGD testlocaties per week van de afspraak.

Afnamelocatie	Afspraak week	Aantal getest	
GGD D Zaandam - prioriteit bemonstering	23	0	
	24	0	
	25	0	
	26	0	
	27	0	
	28	0	
	29	0	
	30	0	
	31	0	
	32	0	
	33	0	
	34	0	
	35	0	
		5.1.2e	
		5.1.2e	
		38	62
		39	69
	40	67	
	41	153	
GGD Zaanstreek - prioriteit bemonstering	23	0	
	24	0	
	25	0	
	26	0	
	27	0	
	28	0	
	29	0	
	30	0	
	31	0	
	32	0	
	33	0	
	34	0	
		5.1.2e	
		5.1.2e	
	38	0	
	39	0	
	40	0	
	41	0	
GGD Zaanstreek - Thuisbemonstering	23	1	
	24	5	
	25	7	
	26	2	
	27	11	
	28	6	
	29	7	
30	6		

10 SARS-COV-2 TESTEN AFGENOMEN DOOR DE GGD ZAANSTREEK/WATERLAND VANAF 1 JUNI

Tabel 20: Aantal testen afgenomen op de GGD testlocaties per week van de afspraak.
(continued)

Afnamelocatie	Afspraak week	Aantal getest
	31	8
	32	7
	33	7
	34	20
	35	16
	36	17
	37	25
	38	17
	39	14
	40	22
	41	26
NH D Purmerend - Kooimanweg 14	23	0
	24	0
	25	0
	26	0
	27	0
	28	0
	29	0
	30	0
	31	0
	32	0
	33	0
	34	0
	35	0
	36	0
	37	0
	38	1784
	39	1976
	40	1429
	41	3365
NH D Purmerend – Brandweer kaz ingang Broeckerhof	23	863
	24	777
	25	1010
	26	984
	27	1040
	28	654
	29	720
	30	854
	31	836
	32	883
	33	844
	34	851
	35	925
	36	958
	37	932

10 SARS-COV-2 TESTEN AFGENOMEN DOOR DE GGD ZAANSTREEK/WATERLAND VANAF 1 JUNI

Tabel 20: Aantal testen afgenomen op de GGD testlocaties per week van de afspraak.
(continued)

Afnamelocatie	Afspraak week	Aantal getest
NH D Volendam - Strandweg 1	38	0
	39	0
	40	0
	41	0
	23	0
	24	0
	25	0
	26	0
	27	0
	28	0
	29	0
	30	0
	31	0
	32	0
	33	0
34	874	
35	939	
36	972	
37	945	
38	0	
39	0	
40	0	
41	0	
NH D Zaandam - Ronde Tocht 11	23	0
	24	0
	25	0
	26	0
	27	0
	28	863
	29	968
	30	1271
	31	1044
	32	978
	33	1463
	34	2082
	35	1988
	36	2107
	37	2118
38	1992	
39	2029	
40	2187	
41	2317	
PRIO NH D Purmerend - Burgemeester Kooimanweg 14	23	0
	24	0
	25	0

10 SARS-COV-2 TESTEN AFGENOMEN DOOR DE GGD ZAANSTREEK/WATERLAND VANAF 1 JUNI

Tabel 20: Aantal testen afgenomen op de GGD testlocaties per week van de afspraak.
(continued)

Afnamelocatie	Afspraak week	Aantal getest
	26	0
	27	0
	28	0
	29	0
	30	0
	31	0
	32	0
	33	0
	34	0
	35	0
	36	0
	37	0
	38	0
	39	360
	40	564
	41	431

11 Vergelijking met landelijke situatie

Tabel 21: Aantal meldingen van de afgelopen en vorige week

Veiligheidsregio	Aantal meldingen afgelopen week	Aantal meldingen per 100000 afgelopen week	Aantal meldingen vorige week	Aantal meldingen per 100000 vorige week
Nederland-totaal	41067	235.9	25939	149.0
Rotterdam-Rijnmond	5091	384.7	3552	268.4
Amsterdam-Amstelland	4115	384.4	3114	290.9
Haaglanden	3567	319.3	2656	237.8
Zuid-Holland-Zuid	1359	295.8	720	156.7
Utrecht	3898	287.7	2247	165.9
Zaanstreek-Waterland	968	285.4	529	156.0
Hollands-Midden	2181	269.6	1471	181.9
Brabant-Zuidoost	1951	249.9	1045	133.9
Midden- en West-Brabant	2614	233.6	1435	128.2
Twente	1428	226.3	839	133.0
Gooi en Vechtstreek	581	226.0	375	145.9
Kennemerland	1233	224.2	824	149.8
Gelderland-Zuid	1212	215.8	830	147.8
Brabant-Noord	1346	202.9	747	112.6
Gelderland-Midden	1413	202.8	754	108.2
Drenthe	874	177.0	393	79.6
Limburg-Noord	825	158.6	451	86.7
Flevoland	671	158.6	429	101.4
Fryslân	1024	157.5	591	90.9
Groningen	922	157.4	774	132.1
Noord- en Oost-Gelderland	1287	155.5	677	81.8
IJsselland	772	145.3	444	83.6
Noord-Holland-Noord	761	114.8	573	86.5
Limburg-Zuid	595	99.6	265	44.4
Zeeland	358	93.4	196	51.1

11 VERGELIJKING MET LANDELIJKE SITUATIE

Tabel 22: Leeftijdverdeling van de GGD t.o.v. leeftijdsverdeling Nederland over de afgelopen week

Leeftijdsgroep	Totaal gemeld GGD	% GGD	Totaal gemeld Nederland	% Nederland
Totaal gemeld	968		38511	
0-4	0	0.0	47	0.1
5-9	3	0.3	135	0.4
10-14	29	3.0	1131	2.9
15-19	79	8.2	3395	8.8
20-24	93	9.6	4546	11.8
25-29	86	8.9	3837	10.0
30-34	91	9.4	3134	8.1
35-39	57	5.9	2770	7.2
40-44	67	6.9	2734	7.1
45-49	84	8.7	3186	8.3
50-54	106	11.0	3642	9.5
55-59	93	9.6	3131	8.1
60-64	62	6.4	2340	6.1
65-69	37	3.8	1355	3.5
70-74	34	3.5	1062	2.8
75-79	11	1.1	727	1.9
80-84	16	1.7	575	1.5
85-89	13	1.3	414	1.1
90-94	4	0.4	249	0.6
95+	3	0.3	85	0.2
Niet vermeld	0	0.0	16	0.0

11 VERGELIJKING MET LANDELIJKE SITUATIE

Tabel 23: Top 10 settings¹ van de GGD t.o.v. de settings-aantallen in Nederland over de afgelopen week

Setting	Aantal Nederland	% Nederland	Aantal GGD	% GGD
Thuisituatie (huisgenoten)	4047	58.0	157	57.5
Werksituatie	942	13.5	43	15.8
Verpleeghuis	687	9.8	24	8.8
Overige familie	726	10.4	19	7.0
School en kinderopvang	271	3.9	14	5.1
Kennissen en vrienden	256	3.7	10	3.7
Vrijtijdsbesteding, zoals sportclub	284	4.1	7	2.6
Overig	108	1.5	6	2.2
Horeca	124	1.8	6	2.2
Woonzorgcentrum voor ouderen	125	1.8	3	1.1
Woonvoorziening voor verstandelijk beperkten	86	1.2	3	1.1

¹ Alleen settings waarvan er minstens 1 aantal bekend is, worden gepresenteerd.