



Rijksinstituut voor Volksgezondheid  
en Milieu  
Ministerie van Volksgezondheid,  
Welzijn en Sport

## Epidemiologische situatie COVID-19 in GGD Amsterdam

Rijksinstituut voor Volksgezondheid en Milieu - RIVM  
12 oktober 2020, 10:00

### Samenvatting

Tot en met 12 oktober 10:00 uur zijn er in GGD Amsterdam in totaal 21270 COVID-19 patiënten gemeld aan het RIVM. Tot nu toe zijn 974 van de gemelde patiënten opgenomen in het ziekenhuis en 372 mensen overleden.

Een overzicht van de COVID-19 situatie op landelijk niveau is [hier](#) te vinden.

### Uitleg over surveillance van COVID-19 in Nederland

Door middel van surveillance houdt het RIVM zicht op de verspreiding van COVID-19 in Nederland. Via een samenwerking tussen artsen, laboratoria en de GGD'en wordt informatie verzameld over personen (patiënten) met een positieve SARS-CoV-2 testuitslag. Sinds het begin van de COVID-19 epidemie in Nederland is het testbeleid geleidelijk veranderd. Het huidige testbeleid is [hier](#) te vinden. Sinds 1 juni kan iedereen met klachten zich laten testen. Toch is het aannemelijk dat niet alle COVID-19 patiënten getest worden. De werkelijke aantallen in Nederland zijn daarom waarschijnlijk hoger dan de aantallen die hier genoemd worden. Aan het RIVM wordt niet gemeld wie hersteld is van COVID-19.

Er worden ook mensen die om andere redenen dan COVID-19 in het ziekenhuis worden opgenomen getest op SARS-CoV-2. Dit wordt gedaan om verspreiding van dit virus binnen het ziekenhuis tegen te gaan. Vanaf 1 mei wordt bij melding van een in het ziekenhuis opgenomen positief geteste patient, nagevraagd of de ziekenhuisopname vanwege COVID-19 was. Daarom geven we sinds 1 mei in de rapportages van de ziekenhuisopnames alleen opnames weer waarbij niet is aangegeven dat de opname om een andere reden was. Dit doen we zodat het aantal in het ziekenhuis opgenomen COVID-19 patiënten een zo goed mogelijke indicator blijft van de epidemie. Dit geeft namelijk weer hoeveel mensen ernstig ziek zijn door COVID-19. Patiënten die om een andere reden ziekenhuiszorg nodig hebben en ook COVID-19 blijken te hebben, worden uiteraard wel meegenomen in het totaal aantal meldingen.

Een databestand met de cumulatieve aantallen per gemeente per dag van gemelde COVID-19 patiënten, in het ziekenhuis opgenomen COVID-19 patiënten en overleden COVID-19 patiënten is [hier](#) te vinden. Een databestand met karakteristieken van elke positief geteste COVID-19 patiënt in Nederland is [hier](#) te vinden.

**Dit document is vertrouwelijk en verdere verspreiding valt onder de verantwoordelijkheid van de GGD. Door eventuele kleine aantallen kunnen personen mogelijk herleidbaar zijn.**

## Inhoudsopgave

	Pagina
1 Samenvatting COVID-19 meldingen van de GGD Amsterdam vanaf 27 februari 2020	3
2 COVID-19 meldingen aan de GGD Amsterdam vanaf 6 juli 2020	4
3 Top vijf gemeenten in de afgelopen week	6
4 Leeftijdsverdeling en man-vrouwverdeling van bij GGD Amsterdam gemelde COVID-19 patiënten in de afgelopen week	7
5 Reishistorie van bij GGD Amsterdam gemelde COVID-19 patiënten vanaf 6 juli 2020 en in de afgelopen week	8
6 Beroep van bij GGD Amsterdam gemelde COVID-19 patiënten vanaf 6 juli 2020 en in de afgelopen week	9
7 Setting van mogelijke besmetting van bij GGD Amsterdam gemelde COVID-19 patiënten vanaf 6 juli 2020 en in de afgelopen week	10
8 Surveillance van COVID-19 in verpleeghuizen en woonzorgcentra vanaf 6 juli 2020	12
9 Bron- en contactonderzoek van COVID-19 meldingen aan de GGD Amsterdam	14
9.1 Resultaten uit bron- en contactonderzoek . . . . .	14
10 SARS-CoV-2 testen afgenomen door de GGD Amsterdam vanaf 1 juni	20
11 Vergelijking met landelijke situatie	32

Klik op de titel om naar de betreffende paragraaf in het document te gaan.

## 1 Samenvatting COVID-19 meldingen van de GGD Amsterdam vanaf 27 februari 2020

Tabel 1: Aantal door de GGD gemelde COVID-19 patiënten, aantal in het ziekenhuis opgenomen COVID-19 patiënten gemeld door GGD en aantal overleden COVID-19 patiënten gemeld door GGD<sup>1</sup>

Gezondheidsstatus	Totaal	%	Meldingen afgelopen week <sup>2</sup>	Gecorrigeerd <sup>3</sup>	Verschil met vorige week <sup>4</sup>
Totaal gemeld	21270		4115	0	4115
Ziekenhuisopname	974	4.6	52	-1	51
Overleden <sup>5</sup>	372	1.7	8	0	8

<sup>1</sup> Sinds 1 juni kan iedereen met klachten zich laten testen. Toch is het aannemelijk dat niet alle COVID-19 patiënten getest worden. De werkelijke aantallen in Nederland zijn daarom waarschijnlijk hoger dan de aantallen die hier genoemd worden. Het werkelijke aantal COVID-19 patiënten opgenomen in het ziekenhuis of overleden is hoger dan het aantal opgenomen of overleden patiënten gemeld in de surveillance, omdat de surveillance gebaseerd is op de informatie op het moment van melding. Aan het RIVM wordt niet gemeld wie hersteld is.

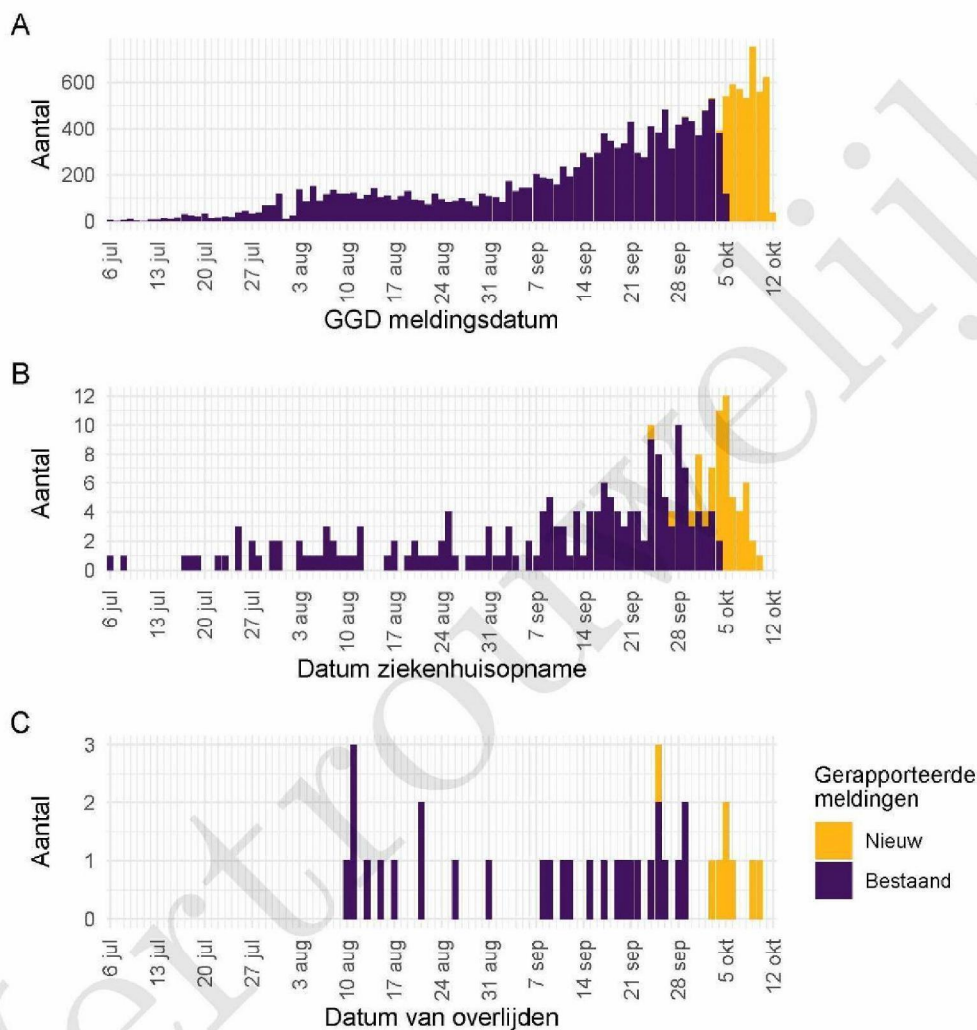
<sup>2</sup> Meldingen die tussen 5 oktober 10:00 en 12 oktober 10:00 aan het RIVM zijn gemeld. Dit betreft het aantal meldingen, opnames en overlijdens die in de afgelopen week nieuw aan het RIVM zijn gerapporteerd. Datum van melding aan de GGD, ziekenhuisopname of overlijden kan echter in een andere week vallen. Bij overige tabellen en figuren in dit rapport wordt de datum van melding, ziekenhuisopname of overlijden gebruikt. Deze cijfers zijn dus niet hetzelfde.

<sup>3</sup> Meldingen die gewist of herzien zijn tussen 5 oktober 10:00 en 12 oktober 10:00. Behalve dat er nieuwe meldingen worden ontvangen, worden eerdere meldingen soms aangepast; de aantallen meldingen per dag kunnen daardoor variëren.

<sup>4</sup> Het verschil tussen de cumulatieve meldingen t/m 12 oktober 10:00 ten opzichte van 5 oktober 10:00.

<sup>5</sup> Voor 8 sterfgevallen is aangegeven dat COVID-19 niet de directe oorzaak van overlijden is.

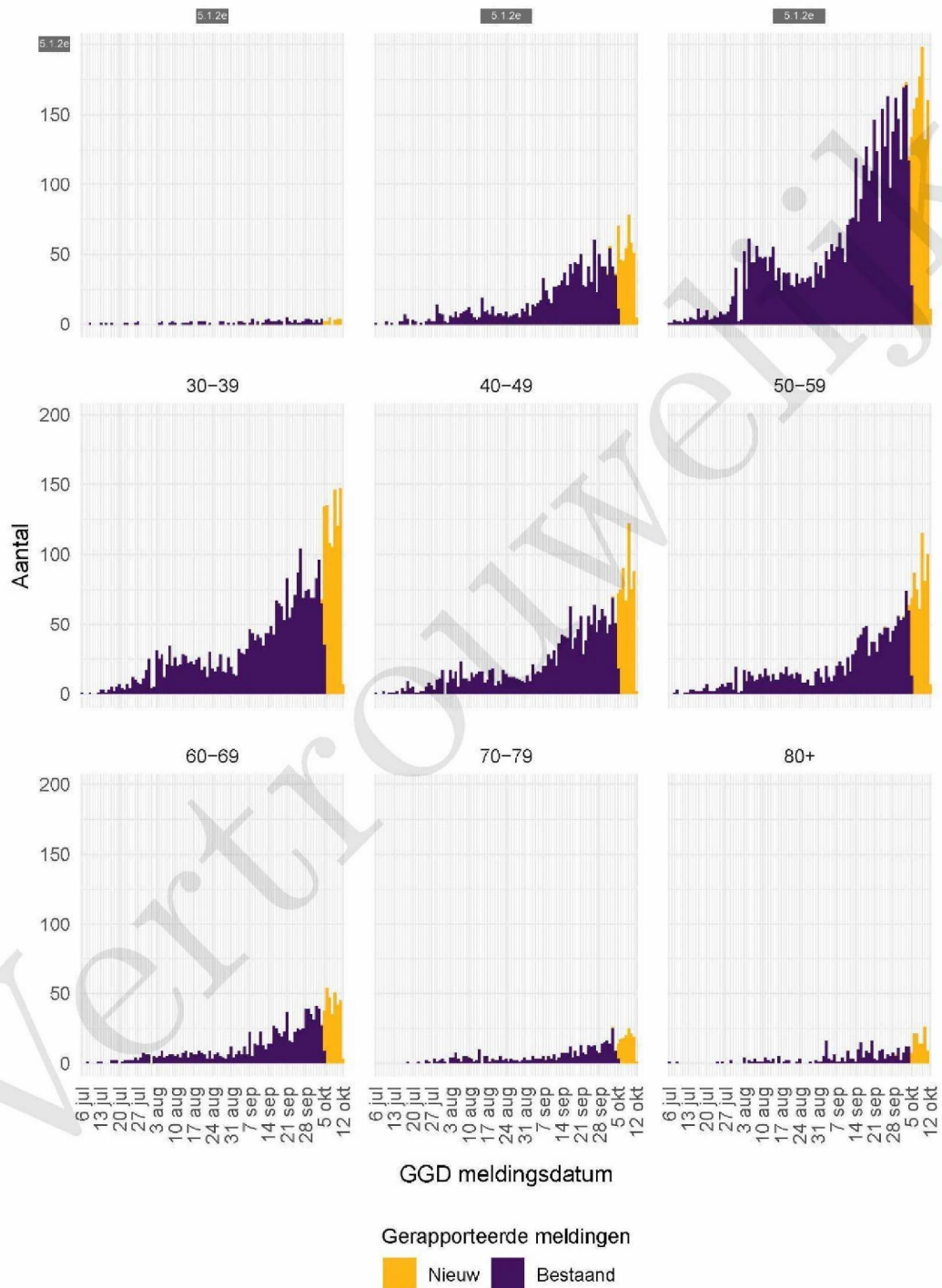
## 2 COVID-19 meldingen aan de GGD Amsterdam vanaf 6 juli 2020



Figuur 1: Aantal aan de GGD gemelde COVID-19 patiënten vanaf 6 juli 2020. (A) Aantal aan de GGD gemelde COVID-19 patiënten, naar meldingsdatum. (B) Aantal aan de GGD gemelde in het ziekenhuis opgenomen COVID-19 patiënten, naar datum van ziekenhuisopname. (C) Aantal aan de GGD gemelde overleden COVID-19 patiënten, naar datum van overlijden.

Meldingen aan het RIVM van 6 juli t/m 5 oktober 10:00 uur zijn in deze grafieken weergegeven in paars. Meldingen van 5 oktober 10:01 uur t/m 12 oktober 10:00 uur zijn weergegeven in geel. Sinds 1 juni kan iedereen zich met klachten laten testen. Toch is het aannemelijk dat niet alle COVID-19 patiënten getest worden. De werkelijke aantallen in Nederland zijn daarom waarschijnlijk hoger dan de aantallen die hier weergegeven worden. Van enkele patiënten is de datum van opname en/of de datum van overlijden niet bekend. Deze kunnen daarom niet worden weergegeven in deze figuren. Een leeg figuur betekent dat er in de betreffende periode geen meldingen waren.

## 2 COVID-19 MELDINGEN AAN DE GGD AMSTERDAM VANAF 6 JULI 2020



Figuur 2: Aantal aan de GGD gemelde COVID-19 patiënten vanaf 6 juli 2020, per leeftijdsgroep. Een leeg figuur betekent dat er in de betreffende periode geen meldingen waren.

### 3 Top vijf gemeenten in de afgelopen week

In de afgelopen week zijn binnen de veiligheidsregio('s) van GGD Amsterdam het grootste aantal GGD-meldingen ontvangen van COVID-19 patiënten die woonachtig zijn in de onderstaande gemeentes. Dit kunnen dus ook meldingen betreffen van personen die bij een teststraat in een andere GGD-regio zijn getest.

Tabel 2: De vijf gemeenten met het grootste aantal aan de GGD gemelde COVID-19 patiënten in de afgelopen week <sup>1,2</sup>

Veiligheidsregio	Gemeente	Aantal meldingen per 100.000	Aantal meldingen	Bevolking 2020
Amsterdam-Amstelland	Diemen	438.6	135	30780
Amsterdam-Amstelland	Amsterdam	412.0	3596	872757
Amsterdam-Amstelland	Ouder-Amstel	377.9	53	14026
Amsterdam-Amstelland	Aalsmeer	269.9	86	31859
Amsterdam-Amstelland	Uithoorn	268.0	79	29478

<sup>1</sup> Betreft het aantal COVID-19 patiënten met een datum van melding aan de GGD, opnamedatum of datum van overlijden in de periode van 5 oktober 10:01 t/m 12 oktober 10:00 uur.

<sup>2</sup> Sinds 1 juni kan iedereen met klachten zich laten testen. Toch is het aannemelijk dat niet alle COVID-19 patiënten getest worden. De werkelijke aantallen in Nederland zijn daarom waarschijnlijk hoger dan de aantallen die hier genoemd worden.

4 LEEFTIJDVERDELING EN MAN-VROUWVERDELING VAN BIJ GGD AMSTERDAM GEMELDE COVID-19 PATIËNTEN IN DE AFGELOPEN WEEK

#### 4 Leeftijdverdeling en man-vrouwverdeling van bij GGD Amsterdam gemelde COVID-19 patiënten in de afgelopen week

Tabel 3: Leeftijdverdeling van aan de GGD gemelde COVID-19 patiënten, van in het ziekenhuis opgenomen COVID-19 patiënten en van overleden COVID-19 patiënten in de afgelopen week<sup>1,2</sup>

Leeftijdsgroep	Totaal gemeld	%	Ziekenhuisopname	%	Overleden	%
Totaal gemeld	4208		30		5	
0-4	2	0.0	0	0.0	0	0.0
5-9	18	0.4	0	0.0	0	0.0
10-14	95	2.3	0	0.0	0	0.0
15-19	312	7.4	0	0.0	0	0.0
20-24	524	12.5	0	0.0	0	0.0
25-29	604	14.4	0	0.0	0	0.0
30-34	512	12.2	0	0.0	0	0.0
35-39	390	9.3	0	0.0	0	0.0
40-44	286	6.8	1	3.3	0	0.0
45-49	305	7.2	2	6.7	0	0.0
50-54	319	7.6	2	6.7	0	0.0
55-59	276	6.6	1	3.3	0	0.0
60-64	203	4.8	6	20.0	2	40.0
65-69	112	2.7	4	13.3	1	20.0
70-74	74	1.8	2	6.7	2	40.0
75-79	61	1.4	4	13.3	0	0.0
80-84	48	1.1	6	20.0	0	0.0
85-89	32	0.8	2	6.7	0	0.0
90-94	24	0.6	0	0.0	0	0.0
95+	8	0.2	0	0.0	0	0.0
Niet vermeld	3	0.1	0	0.0	0	0.0

<sup>1</sup> Betreft het aantal COVID-19 patiënten met een datum van melding aan de GGD, opnamedatum of datum van overlijden in de periode van 5 oktober 10:01 t/m 12 oktober 10:00 uur.

<sup>2</sup> Sinds 1 juni kan iedereen met klachten zich laten testen. Toch is het aannemelijk dat niet alle COVID-19 patiënten getest worden. De werkelijke aantallen in Nederland zijn daarom waarschijnlijk hoger dan de aantallen die hier genoemd worden. Het werkelijke aantal COVID-19 patiënten opgenomen in het ziekenhuis of overleden is hoger dan het aantal opgenomen of overleden patiënten gemeld in de surveillance, omdat de surveillance gebaseerd is op de informatie op het moment van melding. Aan het RIVM wordt niet gemeld wie hersteld is.

Tabel 4: Man-vrouwverdeling van aan de GGD gemelde COVID-19 patiënten, van in het ziekenhuis opgenomen COVID-19 patiënten en van overleden COVID-19 patiënten in de afgelopen week<sup>1,2</sup>

Geslacht	Totaal gemeld	%	Ziekenhuisopname	%	Overleden	%
Totaal gemeld	4208		30		5	
Man	1987	47.2	17	56.7	5	100.0
Vrouw	2221	52.8	13	43.3	0	0.0
Niet vermeld	0	0.0	0	0.0	0	0.0

<sup>1</sup> Betreft het aantal COVID-19 patiënten met een datum van melding aan de GGD, opnamedatum of datum van overlijden in de periode van 5 oktober 10:01 t/m 12 oktober 10:00 uur.

<sup>2</sup> Sinds 1 juni kan iedereen met klachten zich laten testen. Toch is het aannemelijk dat niet alle COVID-19 patiënten getest worden. De werkelijke aantallen in Nederland zijn daarom waarschijnlijk hoger dan de aantallen die hier genoemd worden. Het werkelijke aantal COVID-19 patiënten opgenomen in het ziekenhuis of overleden is hoger dan het aantal opgenomen of overleden patiënten gemeld in de surveillance, omdat de surveillance gebaseerd is op de informatie op het moment van melding. Aan het RIVM wordt niet gemeld wie hersteld is.

5 REISHISTORIE VAN BIJ GGD AMSTERDAM GEMELDE COVID-19 PATIËNTEN VANAF 6 JULI 2020  
EN IN DE AFGELOPEN WEEK

## 5 Reishistorie van bij GGD Amsterdam gemelde COVID-19 patiënten vanaf 6 juli 2020 en in de afgelopen week

Tabel 5: Aantal aan de GGD gemelde COVID-19 patiënten die in de 14 dagen voor aanvang van de ziekte in het buitenland zijn geweest<sup>1</sup>

	Vanaf 6 juli		Afgelopen week <sup>2</sup>	
	Aantal	%	Aantal	%
Totaal gemeld	18001		4115	
Reishistorie	1423	7.9	107	2.6
Geen reishistorie	14315	79.5	3179	77.3
Niet vermeld	2263	12.6	829	20.1

<sup>1</sup> Of een COVID-19 patiënt wel of geen reishistorie heeft, wordt vanaf 31 augustus 2020 bepaald door de volgende criteria: a) De patiënt heeft bij de GGD aangegeven een reishistorie te hebben en b) er zit maximaal 14 dagen tussen de terugkomst en de eerste ziektedag van de patiënt.

<sup>2</sup> Meldingen die tussen 5 oktober 10:00 en 12 oktober 10:00 aan het RIVM zijn gemeld.

Tabel 6: Aantal aan de GGD gemelde COVID-19 patiënten die in de 14 dagen voor aanvang van de ziekte in het buitenland zijn geweest naar verblijfplaats

Land van verblijf	Vanaf 6 juli		Afgelopen week <sup>1</sup>	
	Aantal	%	Aantal	%
Spanje	277	19.5	5	4.7
Frankrijk	273	19.2	14	13.1
Italië	161	11.3	27	25.2
Duitsland	153	10.8	6	5.6
België	132	9.3	18	16.8
Turkije	92	6.5	5	4.7
Griekenland	67	4.7	9	8.4
Portugal	43	3.0	6	5.6
Hongarije	36	2.5	0	0.0
Kroatië	29	2.0	0	0.0
Groot-Brittannië	26	1.8	2	1.9
Polen	26	1.8	3	2.8
Zwitserland	26	1.8	4	3.7
Oostenrijk	25	1.8	3	2.8
Marokko	19	1.3	1	0.9
Overig	192	13.5	13	12.1

<sup>1</sup> Meldingen die tussen 5 oktober 10:00 en 12 oktober 10:00 aan het RIVM zijn gemeld.

6 BEROEP VAN BIJ GGD AMSTERDAM GEMELDE COVID-19 PATIËNTEN VANAF 6 JULI 2020 EN IN DE AFGELOPEN WEEK

**6 Beroep van bij GGD Amsterdam gemelde COVID-19 patiënten vanaf 6 juli 2020 en in de afgelopen week**

Tabel 7: Aantal aan de GGD gemelde COVID-19 patiënten naar beroep

Beroep	Vanaf 6 juli		Afgelopen week <sup>1</sup>	
	Aantal	%	Aantal	%
Totaal gemeld met beroep	18001		4115	
Afvalverwerking	10	0.1	2	0.0
Buitenland	7	0.0	1	0.0
Gezondheidsmedewerker	1330	7.4	312	7.6
Groenvoorziening	14	0.1	1	0.0
Horecamedewerker	717	4.0	151	3.7
Klinisch laboratorium	17	0.1	3	0.1
Landbouw	3	0.0	1	0.0
N.v.t. (kinderen, gepensioneerden, werkzoekenden)	4519	25.1	904	22.0
Onderwijs	888	4.9	213	5.2
Overige contactberoepen	519	2.9	104	2.5
Schoonmaakbranche	142	0.8	26	0.6
Seksindustrie	7	0.0	1	0.0
Transport	146	0.8	20	0.5
Werk met dieren of dierlijke producten	19	0.1	4	0.1
Onbekend	3023	16.8	938	22.8
Andere sector	6640	36.9	1434	34.8

<sup>1</sup> Meldingen die tussen 5 oktober 10:00 en 12 oktober 10:00 aan het RIVM zijn gemeld.

7 *SETTING VAN MOGELIJKE BESMETTING VAN BIJ GGD AMSTERDAM GEMELDE COVID-19  
PATIËNTEN VANAF 6 JULI 2020 EN IN DE AFGELOPEN WEEK*

## 7 Setting van mogelijke besmetting van bij GGD Amsterdam gemelde COVID-19 patiënten vanaf 6 juli 2020 en in de afgelopen week

In het brononderzoek door de GGD wordt bij COVID-19 patiënten nagegaan of er gerelateerde ziektegevallen zijn. Als dit het geval is wordt vermeld in welke setting de besmetting mogelijk heeft plaatsgevonden.

Tabel 8: Aantal aan de GGD gemelde COVID-19 patiënten naar aanwezigheid van gerelateerde ziektegevallen<sup>1</sup>

Gerelateerde ziektegevallen aanwezig	Vanaf 6 juli		Afgelopen week <sup>2</sup>	
	Aantal	%	Aantal	%
Totaal gemeld	18001		4115	
Ja, setting vermeld	5115	28.4	1021	24.8
Ja, setting niet vermeld	2341	13.0	524	12.7
Ja, setting onbekend	54	0.3	8	0.2
Nee	7670	42.6	1616	39.3
Niet vermeld	2821	15.7	946	23.0

<sup>1</sup> Sinds 1 juni kan iedereen met klachten zich laten testen. Toch is het aannemelijk dat niet alle COVID-19 patiënten getest worden. De werkelijke aantallen in Nederland zijn daarom waarschijnlijk hoger dan de aantallen die hier genoemd worden.

<sup>2</sup> Meldingen die tussen 5 oktober 10:00 en 12 oktober 10:00 aan het RIVM zijn gemeld.

7 *SETTING VAN MOGELIJKE BESMETTING VAN BIJ GGD AMSTERDAM GEMELDE COVID-19  
PATIËNTEN VANAF 6 JULI 2020 EN IN DE AFGELOPEN WEEK*

Tabel 9: Vermelde mogelijke settings van besmetting van aan de GGD gemelde COVID-19 patiënten waarbij sprake is van gerelateerde gevallen<sup>1,2</sup>

Setting	Vanaf 6 juli		Afgelopen week <sup>3</sup>	
	Aantal	%	Aantal	%
Thuisituatie (huisgenoten)	2940	57.5	600	58.8
Overige familie	507	9.9	97	9.5
Partner, niet samenwonend <sup>4</sup>	25	0.5	9	0.9
Kennissen en vrienden <sup>4</sup>	334	6.5	51	5.0
Werksituatie	469	9.2	121	11.9
School en kinderopvang	169	3.3	49	4.8
Medereiziger / reis / vakantie <sup>4</sup>	162	3.2	12	1.2
Vlucht <sup>4</sup>	11	0.2	1	0.1
Horeca <sup>5</sup>	305	6.0	45	4.4
Feest / verjaardag / borrel <sup>4</sup>	129	2.5	9	0.9
Studentenvereniging/-activiteiten <sup>4</sup>	46	0.9	2	0.2
Vrijtijdsbesteding, zoals sportclub	186	3.6	46	4.5
Religieuze bijeenkomsten	5	0.1	4	0.4
Koor	5	0.1	1	0.1
1e lijn gezondheidszorg / huisarts	17	0.3	5	0.5
2e lijn gezondheidszorg / ziekenhuis	51	1.0	23	2.3
Overige gezondheidszorg	16	0.3	4	0.4
Verpleeghuis	205	4.0	56	5.5
Woonzorgcentrum voor ouderen	32	0.6	5	0.5
Woonvoorziening voor verstandelijk beperkten	27	0.5	9	0.9
Woonvoorziening voor lichamelijk beperkten	1	0.0	0	0.0
Overige woonvoorziening	16	0.3	5	0.5
Dagopvang voor ouderen	3	0.1	2	0.2
Dagopvang voor verstandelijk beperkten	1	0.0	0	0.0
Dagopvang voor lichamelijk beperkten	0	0.0	0	0.0
Overige dagopvang	5	0.1	0	0.0
Hospice	0	0.0	0	0.0
Uitvaart <sup>4</sup>	5	0.1	1	0.1
Overig	108	2.1	15	1.5

<sup>1</sup> Sinds 1 juni kan iedereen met klachten zich laten testen. Toch is het aannemelijk dat niet alle COVID-19 patiënten getest worden. De werkelijke aantallen in Nederland zijn daarom waarschijnlijk hoger dan de aantallen die hier genoemd worden.

<sup>2</sup> Per patiënt kunnen meerdere settings gerapporteerd zijn. De percentages in Tabel 9 worden berekend ten opzichte van het aantal patiënten waarbij sprake is van gerelateerde gevallen en tenminste één setting is vermeld (Tabel 8).

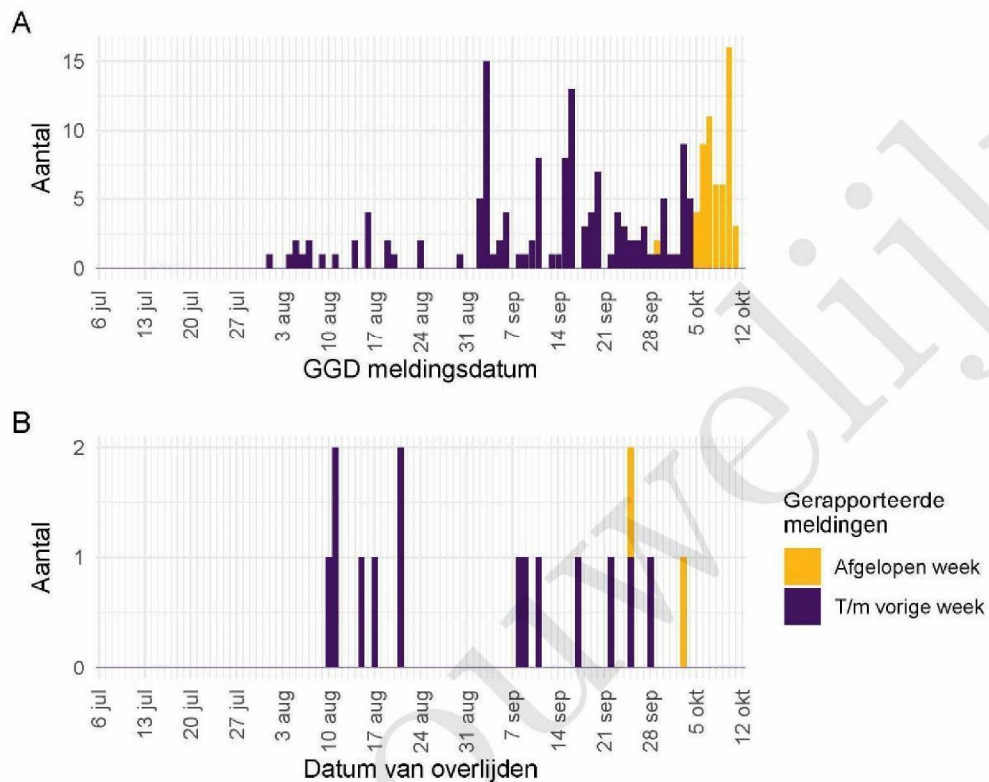
<sup>3</sup> Meldingen die tussen 5 oktober 10:00 en 12 oktober 10:00 aan het RIVM zijn gemeld.

<sup>4</sup> Tot 6 augustus werden deze settings geregistreerd als 'overige setting'. Vanaf 6 augustus is de GGD gevraagd deze overige settings nader te specificeren.

<sup>5</sup> Vanaf 1 juli is deze setting gestructureerd nagevraagd.

## 8 Surveillance van COVID-19 in verpleeghuizen en woonzorgcentra vanaf 6 juli 2020

Vanaf 1 juli is gestructureerd nagevraagd of een persoon in een verpleeghuis of woonzorgcentrum woont. Vanaf 8 september wordt deze informatie gebruikt om het aantal COVID-19 patiënten woonachtig in een verpleeghuis of woonzorgcentrum, en het aantal bewoners met COVID-19 die overleden zijn, te monitoren.



Figuur 3: Aantal verpleeghuis- en woonzorgcentrumbewoners met COVID-19 gemeld aan de GGD vanaf 6 juli 2020<sup>1</sup>. (A) Aantal gemelde verpleeghuis- en woonzorgcentrumbewoners, naar publicatiedatum RIVM. (B) Aantal overleden verpleeghuis- en woonzorgcentrumbewoners, naar datum van overlijden.

<sup>1</sup> Vanaf 29 september is de definitie voor verpleeghuis- of woonzorgcentrumbewoner aangepast. Voorheen werd dit afgeleid uit een combinatie van woonlocatie en leeftijd (ouder dan 70) of doordat de GGD aangaf dat de besmetting in een verpleeghuis of woonzorgcentrum voor ouderen had plaats gevonden. Nu wordt door de GGD voor alle patiënten systematisch nagevraagd of zij bewoner zijn van een verpleeghuis of woonzorgcentrum voor ouderen. Indien onbekend is of een persoon in een verpleeghuis of woonzorgcentrum woont, wordt de oude definitie gebruikt. Deze definitieverandering -met terugwerkende kracht sinds 1 juli- geeft een correcter beeld van het werkelijk aantal besmette personen en locaties, dat lager is dan bij de oude definitie.

Meldingen aan het RIVM t/m 5 oktober 10:00 uur zijn in deze grafieken weergegeven in paars. Meldingen van 5 oktober 10:01 uur t/m 12 oktober 10:00 uur zijn weergegeven in geel. De werkelijke aantallen COVID-19 patiënten en overleden COVID-19 patiënten zijn hoger dan hier weergegeven omdat waarschijnlijk niet alle mogelijk besmette personen getest worden. Een leeg figuur betekent dat er in de betreffende periode geen meldingen waren.

## 9 Bron- en contactonderzoek van COVID-19 meldingen aan de GGD Amsterdam

### 9.1 Resultaten uit bron- en contactonderzoek

Wanneer iemand besmet is met het nieuwe coronavirus start de GGD met bron- en contactonderzoek (BCO) volgens een [landelijk protocol](#), met als doel om verdere verspreiding van het virus te voorkomen. Het contactonderzoek richt zich op personen met wie de besmette persoon de afgelopen tijd in contact is geweest. Nauwe contacten zijn mensen waarmee langer dan 15 minuten op minder dan 1,5 meter afstand contact is geweest tijdens de besmettelijke periode, waarbij onderscheid wordt gemaakt tussen huisgenoten en overige nauwe contacten. Andere (niet nauwe) contacten van de besmette persoon zijn mensen die langer dan 15 minuten met de persoon in dezelfde ruimte waren, maar waar wel 1,5 meter afstand was.

De GGD neemt contact op met de nauwe contacten van de besmette persoon en adviseert hen tot 10 dagen na het laatste contact met de besmette persoon thuis in quarantaine te blijven. De andere (niet nauwe) contacten krijgen een brief of e-mail. Contacten moeten zich bij de eerste klachten zo snel mogelijk laten testen. Nauwe contacten worden op individuele basis geregistreerd, indien zij gelinkt zijn aan meerdere besmette personen worden ze niet dubbel in de rapportage meegenomen. Niet nauwe contacten worden pas individueel geregistreerd als ze zich bij de GGD melden met klachten.

## 9 BRON- EN CONTACTONDERZOEK VAN COVID-19 MELDINGEN AAN DE GGD AMSTERDAM

Tabel 10: Aantallen aan de GGD gemelde COVID-19 patiënten, aantallen gevonden in het kader van bron- en contactonderzoek en aantallen waarbij contactinventarisatie is uitgevoerd<sup>1</sup>

Week	Nieuwe meldingen	Gevonden ihkv BCO <sup>2</sup>		Contactinventarisatie uitgevoerd		Contactinventarisatie op tijd <sup>3</sup>	
		Aantal	%	Aantal	%	Aantal	%
27	39	—	—	38	97.4	27	84.4
28	36	11	30.6	34	94.4	25	86.2
29	123	42	34.1	119	96.7	84	86.6
30	178	57	32.0	171	96.1	99	75.6
31	353	97	27.5	335	94.9	131	53.0
32	822	130	15.8	627	76.3	101	40.9
33	801	56	7.0	708	88.4	91	54.2
34	696	55	7.9	641	92.1	168	55.1
35	627	64	10.2	583	93.0	304	82.2
36	880	86	9.8	824	93.6	376	61.1
37	1385	139	10.0	1309	94.5	461	50.1
38	2226	189	8.5	2016	90.6	380	35.1
39	2585	174	6.7	2379	92.0	210	54.8
40	3077	238	7.7	2889	93.9	497	78.1
41	4172	223	5.3	3493	83.7	957	77.6

<sup>1</sup> Contactinventarisatie houdt in dat de GGD voor elke nieuwe COVID-19 melding in kaart brengt welke contacten deze patiënt heeft gehad tijdens de besmettelijke periode, die twee dagen voor de start van de klachten begint.

<sup>2</sup> Geen volledige gegevens over week 27.

<sup>3</sup> Op tijd: contactinventarisatie 0-1 dag na datum melding index bij GGD. Sommige indexen hebben een datum contactinventarisatie vóór de datum dat de index gemeld is bij de GGD. Deze zijn geëxcludeerd.

## 9 BRON- EN CONTACTONDERZOEK VAN COVID-19 MELDINGEN AAN DE GGD AMSTERDAM

Tabel 11: Resultaten uit het bron- en contactonderzoek van de bij de GGD gemelde COVID-19 patiënten<sup>1</sup>

Soort contact <sup>2,3</sup>	Week-nummer <sup>4</sup>	Contacten <sup>5</sup>	Gemiddeld aantal contacten per nieuwe COVID-19 melding <sup>6</sup>	Positief geteste contacten <sup>7</sup>	% Positief geteste contacten <sup>7</sup>	
Totaal	27	159	4.2	14	8.8	
	28	139	4.1	21	15.1	
	29	325	2.7	46	14.2	
	30	383	2.2	58	15.1	
	31	855	2.6	104	12.2	
	32	489	0.8	40	8.2	
	33	121	0.2	7	5.8	
	34	734	1.1	49	6.7	
	35	1259	2.2	114	9.1	
	36	1752	2.1	165	9.4	
	37	1920	1.5	190	9.9	
	38	2002	1.0	169	8.4	
	39	576	0.2	23	4.0	
	40	109	0.0	12	11.0	
	41	576	0.2	41	7.1	
	Huisgenoten	27	53	1.4	10	18.9
		28	50	1.5	7	14.0
		29	147	1.2	35	23.8
		30	141	0.8	25	17.7
		31	293	0.9	58	19.8
		32	116	0.2	18	15.5
33		14	0.0	2	14.3	
34		279	0.4	17	6.1	
35		538	0.9	55	10.2	
36		759	0.9	100	13.2	
37		982	0.8	144	14.7	
38		1026	0.5	131	12.8	
Overige nauwe contacten	39	254	0.1	15	5.9	
	40	73	0.0	10	13.7	
	41	349	0.1	28	8.0	
	27	106	2.8	4	3.8	
	28	89	2.6	14	15.7	
	29	176	1.5	11	6.2	
	30	241	1.4	32	13.3	
	31	562	1.7	46	8.2	
	32	372	0.6	21	5.6	
	33	107	0.2	5	4.7	
	34	450	0.7	32	7.1	
	35	716	1.2	59	8.2	
	36	983	1.2	63	6.4	
37	932	0.7	44	4.7		
38	976	0.5	38	3.9		
39	322	0.1	8	2.5		
40	35	0.0	1	2.9		
41	227	0.1	13	5.7		

<sup>1</sup> Vanwege onvolledige registratie bij een aantal GGD'en in week 32, 33, 34 en 38 zijn de gegevens over deze weken mogelijk niet volledig.

<sup>2</sup> Andere, niet nauwe contacten zijn niet meegenomen in Totaal.

<sup>3</sup> Van enkele nauwe contacten is niet bekend wat voor soort contact ze zijn.

<sup>4</sup> Het weeknummer is gebaseerd op de datum van registratie bij de GGD.

<sup>5</sup> Het betreft alleen nauwe contacten die zijn geregistreerd op de GGD Amsterdam van 12-10-2020. Bron: RIVM

<sup>6</sup> Hierbij worden alleen de nieuwe COVID-19 meldingen meegenomen waarvoor contactinventarisatie is uitgevoerd, zie Tabel 10.

<sup>7</sup> In verband met de monitorperiode van 10 dagen zijn de gegevens over het aantal en percentage positief contacts

## 9 BRON- EN CONTACTONDERZOEK VAN COVID-19 MELDINGEN AAN DE GGD AMSTERDAM

Tabel 12: Resultaten uit het bron- en contactonderzoek onder niet nauwe contacten van de bij de GGD gemelde COVID-19 patiënten<sup>1</sup>

Soort contact	Weeknummer <sup>2</sup>	Contacten	Gemiddeld aantal contacten per nieuwe COVID-19 melding <sup>3</sup>
Niet nauwe contacten	27	194	5.1
	28	163	4.8
	29	250	2.1
	30	1071	6.3
	31	1320	3.9
	32	1224	2.0
	33	893	1.3
	34	859	1.3
	35	981	1.7
	36	3859	4.7
	37	5043	3.9
	38	7426	3.7
	39	2993	1.3
	40	4620	1.6
	41	6660	1.9

<sup>1</sup> Het weeknummer is gebaseerd op de datum van registratie bij de GGD.

<sup>2</sup> Hierbij worden alleen de nieuwe COVID-19 meldingen meegenomen waarvoor contactinventarisatie is uitgevoerd, zie Tabel 10.

<sup>3</sup> In verband met de monitorperiode van 10 dagen zijn de gegevens over het aantal en percentage positief geteste contacten niet volledig voor de meest recente periode.

Tabel 13: Resultaten uit het bron- en contactonderzoek onder niet nauwe contacten van de bij de GGD gemelde COVID-19 patiënten<sup>1</sup>, in Nederland

Soort contact	Weeknummer <sup>2</sup>	Contacten	Gemiddeld aantal contacten per nieuwe COVID-19 melding <sup>3</sup>
Niet nauwe contacten	27	2571	6.4
	28	2933	6.7
	29	5283	5.8
	30	7306	5.8
	31	12352	5.4
	32	17952	5.0
	33	18132	4.7
	34	19707	5.7
	35	23694	6.9
	36	28960	6.1
	37	48309	6.4

<sup>1</sup> Vanwege onvolledige registratie bij een aantal GGD'en in week 32, 33 en 34 zijn de gegevens over deze weken niet volledig en worden gegevens na week 37 niet weergegeven.

<sup>2</sup> Het weeknummer is gebaseerd op de datum van registratie bij de GGD.

<sup>3</sup> Hierbij worden alleen de nieuwe COVID-19 meldingen meegenomen waarvoor contactinventarisatie is uitgevoerd, zie Tabel 10.

<sup>4</sup> In verband met de monitorperiode van 10 dagen zijn de gegevens over het aantal en percentage positief geteste contacten niet volledig voor de meest recente periode.

## 9 BRON- EN CONTACTONDERZOEK VAN COVID-19 MELDINGEN AAN DE GGD AMSTERDAM

Tabel 14: Indicatoren van tijdigheid van het bron- en contactonderzoek van de bij de GGD gemelde COVID-19 patiënten, in Nederland

Soort contact <sup>1,2</sup>	Weeknummer	Contacten <sup>3</sup>	Bereikt	% Bereikt	Op tijd bereikt <sup>4</sup>	% Op tijd bereikt	Bereikt binnen 5 dagen na 1e ZD index <sup>5</sup>	% Bereikt binnen 5 dagen na 1e ZD index	
Totaal	27	1547	1478	95.5	929	80.4	580	47.2	
	28	1694	1600	94.5	861	78.2	736	59.2	
	29	3276	3166	96.6	1825	81.4	1461	58.8	
	30	4129	3956	95.8	2528	83.1	1805	56.1	
	31	6297	6067	96.3	3733	81.0	2681	54.5	
	32	7027	6533	93.0	4225	78.2	2971	54.8	
	33	7502	7100	94.6	4367	79.8	3099	55.9	
	34	8823	8222	93.2	4968	79.8	3642	56.1	
	35	10245	9616	93.9	6286	84.7	4904	63.6	
	36	13673	12958	94.8	8107	84.0	6233	61.1	
	37	17048	15538	91.1	10057	80.6	6841	54.0	
	Huisgenoten	27	614	587	95.6	390	75.7	248	48.1
		28	615	602	97.9	378	75.9	254	49.3
29		1210	1177	97.3	687	76.1	543	55.2	
30		1545	1481	95.9	959	77.8	641	50.1	
31		2415	2332	96.6	1548	80.2	1045	52.5	
32		2746	2534	92.3	1690	77.4	1117	52.8	
33		2704	2553	94.4	1704	77.6	1223	56.8	
34		3492	3256	93.2	2118	79.2	1472	54.8	
35		4130	3871	93.7	2621	82.1	1948	60.2	
36		5801	5507	94.9	3669	83.3	2800	61.1	
37		7658	7159	93.5	4725	80.5	3189	53.6	
Overige nauwe contacten		27	910	878	96.5	538	84.7	332	47.0
		28	1066	996	93.4	483	80.1	481	66.2
	29	2050	1979	96.5	1132	85.0	917	61.3	
	30	2562	2462	96.1	1567	86.9	1163	60.3	
	31	3865	3724	96.4	2181	81.6	1633	55.9	
	32	4261	3981	93.4	2527	78.8	1848	56.1	
	33	4764	4522	94.9	2649	81.1	1871	55.4	
	34	5286	4936	93.4	2842	80.3	2163	57.0	
	35	6084	5730	94.2	3659	86.6	2953	66.2	
	36	7797	7396	94.9	4420	84.6	3428	61.1	
37	9270	8345	90.0	5325	80.6	3646	54.4		

<sup>1</sup> Andere, niet nauwe contacten zijn niet meegenomen in Totaal.

<sup>2</sup> Van enkele nauwe contacten is niet bekend wat voor soort contact ze zijn.

<sup>3</sup> Het betreft alleen contacten die op individuele basis geregistreerd zijn door de GGD. Vanwege onvolledige registratie bij een aantal GGD'en in week 32, 33 en 34 zijn de gegevens over aantal contacten over deze weken niet volledig en worden na week 37 niet weergegeven.

<sup>4</sup> Op tijd: startdatum monitoring binnen 2 dagen na datum melding index bij GGD. Sommige contacten hebben een startdatum monitoring vóór de datum dat de index gemeld is bij de GGD. Deze zijn geëxcludeerd.

<sup>5</sup> Sommige contacten hebben een startdatum monitoring vóór de eerste ziektedag van de index case. Deze zijn geëxcludeerd.

## 9 BRON- EN CONTACTONDERZOEK VAN COVID-19 MELDINGEN AAN DE GGD AMSTERDAM

Tabel 15: Indicatoren van tijdigheid van het bron- en contactonderzoek van de bij de GGD gemelde COVID-19 patiënten

Soort contact <sup>1,2</sup>	Weeknummer	Contacten <sup>3</sup>	Bereikt	% Bereikt	Op tijd bereikt <sup>4</sup>	% Op tijd bereikt	Bereikt binnen 5 dagen na 1e ZD index <sup>5</sup>	% Bereikt binnen 5 dagen na 1e ZD index
Totaal	27	159	154	96.9	114	95.0	55	40.7
	28	139	136	97.8	73	81.1	44	46.8
	29	325	314	96.6	245	87.5	167	58.4
	30	383	374	97.7	302	91.0	186	58.3
	31	855	810	94.7	599	81.7	427	59.3
	32	489	389	79.6	248	67.4	156	48.0
	33	121	112	92.6	21	75.0	34	79.1
	34	734	655	89.2	328	72.9	298	54.2
	35	1259	1156	91.8	793	86.6	533	54.1
	36	1752	1652	94.3	1094	87.9	756	55.0
	37	1920	1749	91.1	1051	70.0	638	41.5
	38	2002	1025	51.2	563	65.3	271	32.7
	39	576	148	25.7	49	39.2	21	18.4
	40	109	81	74.3	69	93.2	34	46.6
Huisgenoten	41	576	107	18.6	68	94.4	29	50.9
	27	53	49	92.5	39	92.9	24	51.1
	28	50	49	98.0	34	77.3	13	30.2
	29	147	142	96.6	90	78.3	73	58.9
	30	141	134	95.0	115	94.3	60	52.2
	31	293	266	90.8	201	86.3	123	52.6
	32	116	80	69.0	60	82.2	38	61.3
	33	14	13	92.9	6	100.0	10	90.9
	34	279	253	90.7	150	80.6	120	53.3
	35	538	488	90.7	311	83.4	230	55.6
	36	759	711	93.7	524	89.0	348	55.3
	37	982	910	92.7	600	76.8	381	47.9
	38	1026	620	60.4	369	74.2	181	38.0
	39	254	92	36.2	29	35.8	9	12.2
40	73	58	79.5	49	92.5	25	47.2	
Overige nauwe contacten	41	349	63	18.1	36	92.3	13	41.9
	27	106	105	99.1	75	96.2	31	35.2
	28	89	87	97.8	39	84.8	31	60.8
	29	176	170	96.6	153	93.9	93	58.1
	30	241	239	99.2	187	89.5	126	62.1
	31	562	544	96.8	398	79.6	304	62.6
	32	372	308	82.8	188	63.7	118	44.9
	33	107	99	92.5	15	68.2	24	75.0
	34	450	398	88.4	177	67.8	176	54.7
	35	716	664	92.7	478	88.7	301	53.0
	36	983	931	94.7	560	86.7	408	54.8
	37	932	836	89.7	451	62.6	257	34.7
	38	976	405	41.5	194	53.2	90	25.5
	39	322	56	17.4	20	45.5	12	30.0
40	35	22	62.9	20	95.2	9	45.0	
41	227	44	19.4	32	97.0	16	61.5	

<sup>1</sup> Andere, met nauwe contacten zijn niet meegenomen in Totaal.<sup>2</sup> Van enkele nauwe contacten is niet bekend wat voor soort contact ze zijn.<sup>3</sup> Het betreft alleen contacten die op individuele basis geregistreerd zijn door de GGD.<sup>4</sup> Op tijd: startdatum monitoring binnen 2 dagen na datum melding index bij GGD. Sommige contacten hebben een startdatum monitoring vóór de datum dat de index gemeld is bij de GGD. Deze zijn geëxcludeerd.<sup>5</sup> Sommige contacten hebben een startdatum monitoring vóór de datum dat de index gemeld is bij de GGD. Deze zijn geëxcludeerd.

## 10 SARS-CoV-2 testen afgenomen door de GGD Amsterdam vanaf 1 juni

Vanaf 1 juni kunnen alle personen met klachten passend bij SARS-CoV-2 infectie (COVID-19) zich laten testen door de GGD, bijvoorbeeld in de teststraten. Voor 1 juni is in alle GGD regio's het afspraken- en uitslagensysteem CoronIT geïmplementeerd. Onderstaande rapportage is gebaseerd op CoronIT data van voorbije volledige kalenderweken vanaf 1 juni 2020, geëxporteerd op 11 oktober 2020. Totale aantallen uitslagen zijn gebaseerd op alleen positieve en negatieve uitslagen, testen met uitslag heranalyse of onbeoordeelbaar zijn geëxcludeerd. Omdat alleen geboortjaar beschikbaar is om de leeftijd van patiënten te bepalen, is 2020 minus het geboortjaar gebruikt om de leeftijd toe te kennen. Dit betekent dat ongeveer de helft van de patiënten een jaar te oud is ingeschat.

Tabel 16: Aantal testen uitgevoerd door de GGD, met bekende uitslag

Weeknummer	Totaal aantal testen met uitslag	Aantal positief	Percentage positief
23	4402	107	2.4
24	4798	92	1.9
25	4998	58	1.2
26	4264	50	1.2
27	4433	31	0.7
28	4879	44	0.9
29	5654	130	2.3
30	8234	166	2.0
31	9121	455	5.0
32	11834	764	6.5
33	11775	743	6.3
34	14276	607	4.3
35	14945	602	4.0
36	16523	939	5.7
37	16307	1383	8.5
38	15762	2046	13.0
39	16975	2323	13.7
40	18011	2749	15.3
41 <sup>1</sup>	19117	3344	17.5
Totaal	206308	16633	8.1

<sup>1</sup> De gegevens van week 41 zijn nog niet volledig.

## 10 SARS-COV-2 TESTEN AFGENOMEN DOOR DE GGD AMSTERDAM VANAF 1 JUNI

Tabel 17: Aantal testen en percentage positief per doelgroep uitgevoerd door de GGD.

Groep	Vanaf 1 juni			Afgelopen kalender week <sup>1</sup>		
	Aantal positief	Aantal getest	Percentage positief	Aantal positief	Aantal getest	Percentage positief
Kinderen 0-3 jaar	7	873	0.8	0	12	0.0
Kinderen 4-11 jaar	154	5841	2.6	28	164	17.1
Kinderen 12-17 jaar	875	13255	6.6	201	1086	18.5
Zorgmedewerkers	659	8766	7.5	174	1049	16.6
Onderwijs/kinderopvang	743	9879	7.5	208	1325	15.7
Mantelzorgers	34	535	6.4	7	76	9.2
Horeca	722	6848	10.5	138	748	18.4
Handhaving	55	700	7.9	19	90	21.1
Contactberoep	1789	20560	8.7	349	2110	16.5
Overig/onbekend	10970	136427	8.0	2151	12270	17.5
Getest ihkv BCO <sup>2</sup>	625	2624	23.8	69	187	36.9
Totaal	16633	206308	8.1	3344	19117	17.5

<sup>1</sup> Van 5 oktober tot en met 11 oktober.

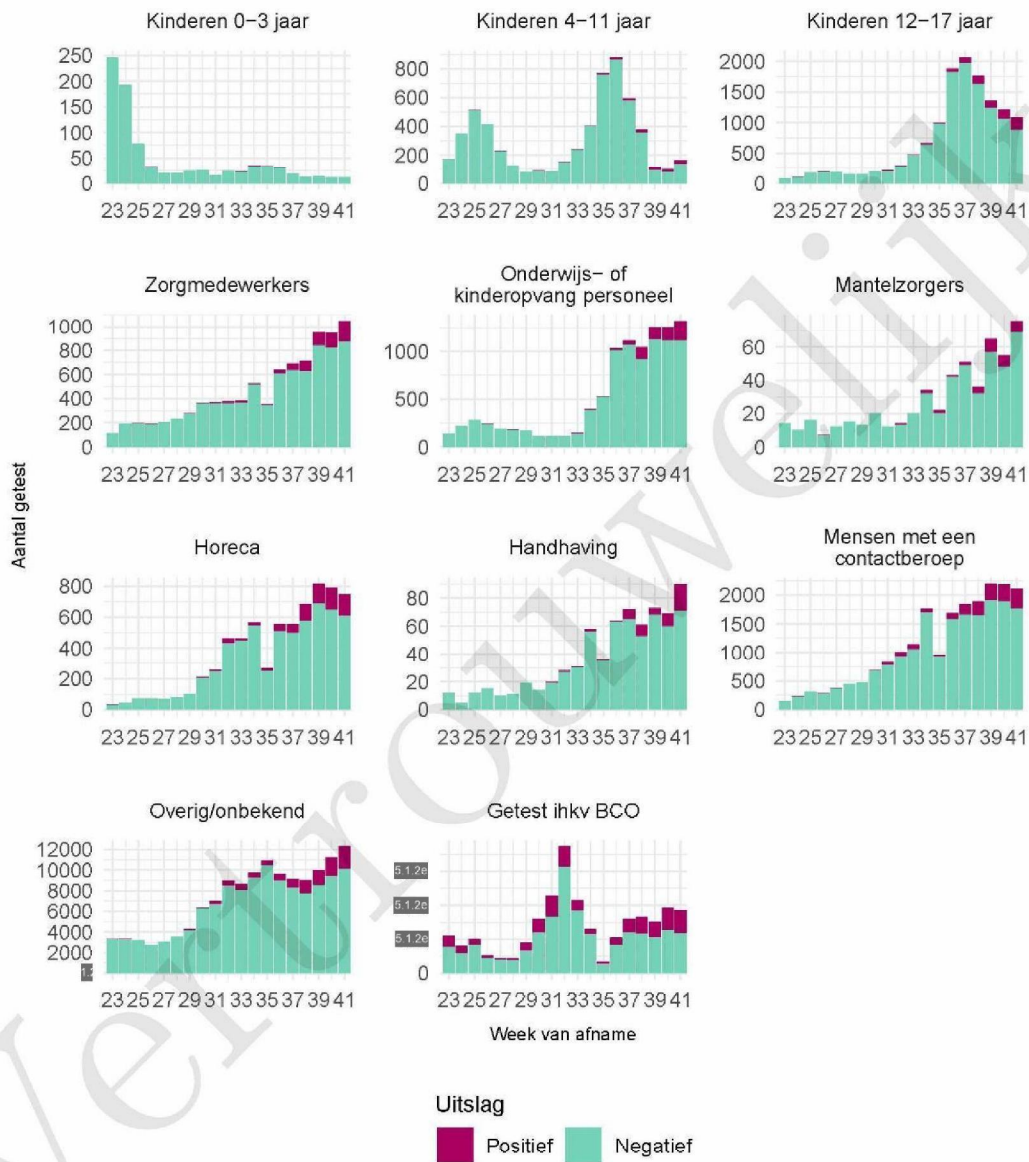
<sup>2</sup> Voor deze personen is geregistreerd dat zij getest zijn in het kader van bron- en contactonderzoek (BCO). Het werkelijk aantal geteste personen vanwege BCO is waarschijnlijk hoger.

Tabel 18: Het aantal testen afgenomen bij **volwassenen**, die niet in het kader van bron- en contactonderzoek zijn afgenomen, en waarbij geen beroepsuitvoering in de twee weken voor de test is gespecificeerd in CoronIT.

Weeknummer	Totaal aantal afspraken	Aantal afspraken zonder doelgroep informatie	Percentage zonder doelgroep informatie
23	4122	3110	75.4
24	4370	2802	64.1
25	4401	2426	55.1
26	3965	2002	50.5
27	4347	2175	50.0
28	4704	2342	49.8
29	5428	2755	50.8
30	7552	3986	52.8
31	8927	4884	54.7
32	11114	6200	55.8
33	11124	5951	53.5
34	12027	5819	48.4
35	12542	8196	65.3
36	14262	6050	42.4
37	15525	6051	39.0
38	16988	6364	37.5
39	18814	6607	35.1
40	21946	8421	38.4
41 <sup>1</sup>	25549	10396	40.7
Totaal	207707	96537	46.5

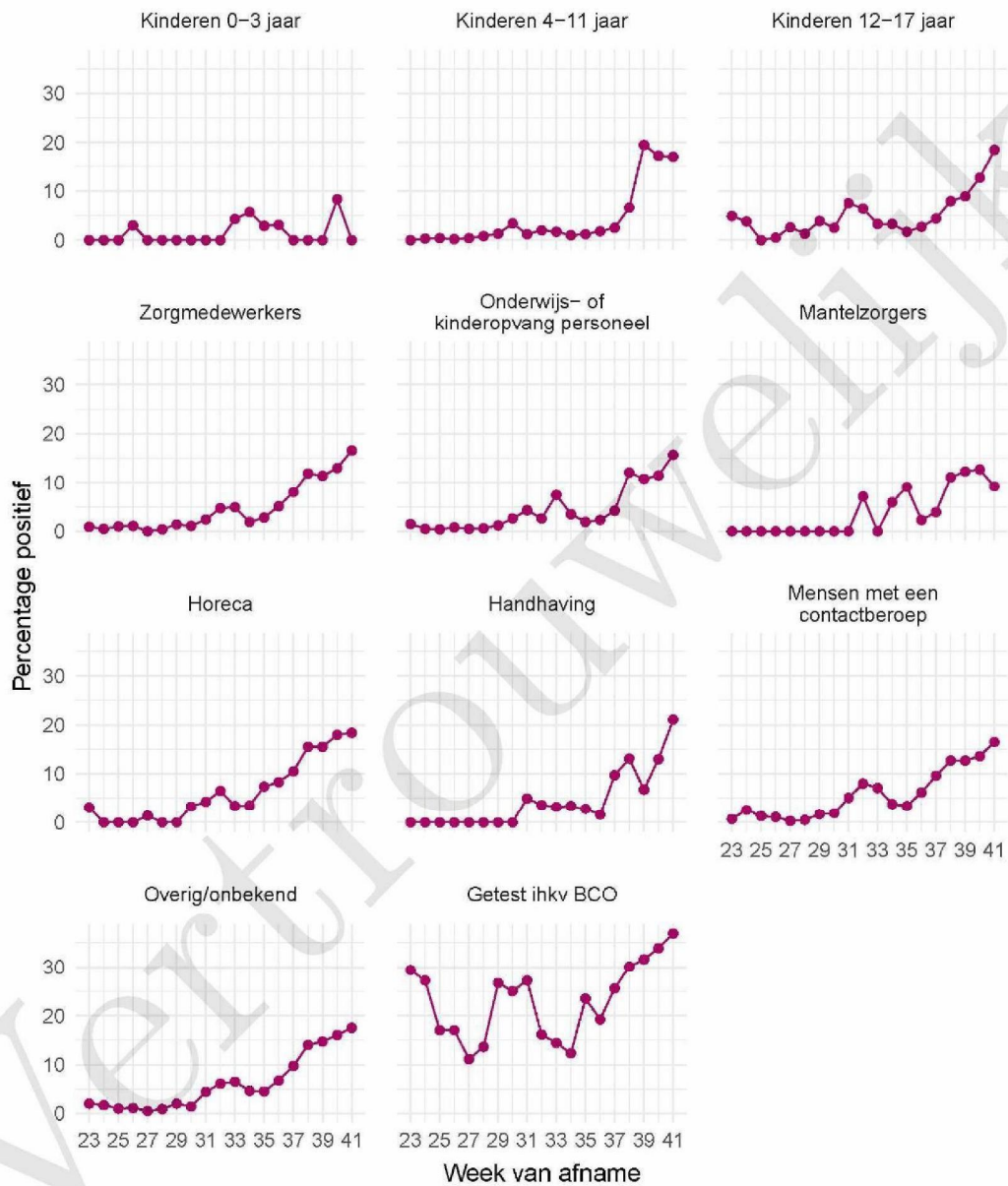
<sup>1</sup> De gegevens van week 41 zijn nog niet volledig.

## 10 SARS-COV-2 TESTEN AFGENOMEN DOOR DE GGD AMSTERDAM VANAF 1 JUNI

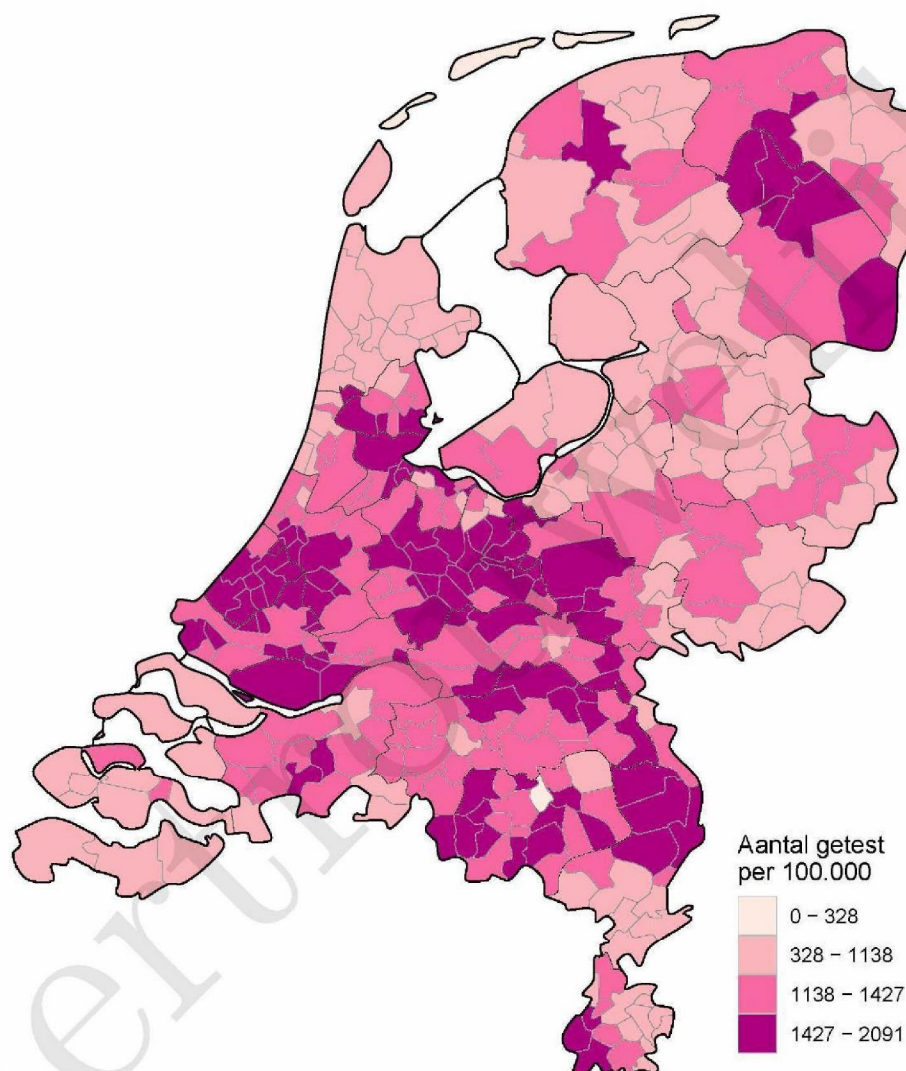


Figuur 4: Aantal positieve en negatieve testen per week en per doelgroep vanaf 1 juni. NB: De reikwijdtes van de y-assen verschillen. Een leeg figuur betekent dat er in de betreffende periode geen meldingen waren.

## 10 SARS-COV-2 TESTEN AFGENOMEN DOOR DE GGD AMSTERDAM VANAF 1 JUNI



Figuur 5: Percentage positieve testen per doelgroep en per kalenderweek vanaf 1 juni. Een leeg figuur betekent dat er in de betreffende periode geen meldingen waren.



Figuur 6: Aantal testen per 100.000 inwoners per GGD regio waar de patiënt woont in de afgelopen kalenderweek (van 5 oktober tot en met 11 oktober). De grijze lijnen geven de grenzen van de GGD-regio's weer.

## 10 SARS-COV-2 TESTEN AFGENOMEN DOOR DE GGD AMSTERDAM VANAF 1 JUNI

Tabel 19: Aantal positieve en negatieve testen vanaf 1 juni per leeftijdsgroep en geslacht.

Leeftijdsgroep	Mannen			Vrouwen		
	Aantal positief	Aantal getest	Percentage positief	Aantal positief	Aantal getest	Percentage positief
0-4	15	672	2.2	7	562	1.2
5-9	51	1784	2.9	38	1507	2.5
10-14	223	4544	4.9	184	3735	4.9
15-19	586	6210	9.4	657	6945	9.5
20-24	1136	10008	11.4	1482	14876	10.0
25-29	1365	14391	9.5	1547	19441	8.0
30-34	1060	13101	8.1	1010	16137	6.3
35-39	696	10000	7.0	715	11839	6.0
40-44	511	7170	7.1	619	9275	6.7
45-49	477	5737	8.3	593	7339	8.1
50-54	528	5125	10.3	549	6371	8.6
55-59	460	4134	11.1	428	5232	8.2
60-64	353	3290	10.7	331	4112	8.0
65-69	212	2276	9.3	186	2750	6.8
70-74	110	1616	6.8	118	1905	6.2
75-79	72	759	9.5	59	911	6.5
80-84	33	396	8.3	43	496	8.7
85-89	11	140	7.9	15	161	9.3
90-94	0	25	0.0	9	68	13.2
95+	6	17	35.3	5	19	26.3
Niet vermeld	0	0	0.0	0	0	0.0
Totaal	7905	91395	8.6	8595	113681	7.6

## 10 SARS-COV-2 TESTEN AFGENOMEN DOOR DE GGD AMSTERDAM VANAF 1 JUNI

Tabel 20: Aantal testen afgenomen op de GGD testlocaties per week van de afspraak.

Afnamelocatie	Afspraak week	Aantal getest	
~	23	0	
	24	0	
	25	0	
	26	0	
	27	0	
	28	0	
	29	0	
	30	0	
	31	0	
	32	0	
	33	0	
	34	0	
	35	0	
	36	0	
	37	0	
	38	0	
	39	0	
	40	0	
	41	1	
	GGD Amsterdam - Thuisbemonstering	23	69
		24	68
25		53	
26		32	
27		43	
28		45	
29		60	
30		65	
31		51	
32		50	
33		44	
NH A Amsterdam - RAI Europaboulevard 1	34	73	
	35	56	
	36	66	
	37	47	
	38	26	
	39	36	
	40	30	
	41	50	
	23	2859	
	24	0	
25	0		
26	0		
27	0		
28	0		
29	0		
30	0		

## 10 SARS-COV-2 TESTEN AFGENOMEN DOOR DE GGD AMSTERDAM VANAF 1 JUNI

Tabel 20: Aantal testen afgenomen op de GGD testlocaties per week van de afspraak.  
(continued)

Afnamelocatie	Afspraak week	Aantal getest
	31	0
	32	0
	33	0
	34	0
	35	0
	36	0
	37	0
	38	0
	39	0
	40	0
	41	0
NH A Amsterdam - RAI Europaboulevard 2	23	0
	24	2973
	25	3115
	26	2834
	27	2905
	28	2888
	29	3261
	30	4097
	31	4087
	32	4837
	33	5600
	34	6174
	35	7027
	36	8266
	37	8346
	38	9482
	39	9687
	40	10326
	41	10796
NH D Amsterdam - Slotervaart ZH - Louwesweg 6	23	0
	24	190
	25	181
	26	186
	27	199
	28	241
	29	0
	30	0
	31	0
	32	0
	33	0
	34	0
	35	0
	36	0
	37	0

## 10 SARS-COV-2 TESTEN AFGENOMEN DOOR DE GGD AMSTERDAM VANAF 1 JUNI

Tabel 20: Aantal testen afgenomen op de GGD testlocaties per week van de afspraak.  
(continued)

Afnamelocatie	Afspraak week	Aantal getest
	38	0
	39	0
	40	0
	41	0
NH D Amsterdam ZO - Anton de Komplein - Inloop	23	0
	24	0
	25	0
	26	0
	27	0
	28	0
	29	0
	30	0
	31	0
	32	0
	33	0
	34	0
	35	0
	36	0
	37	0
	38	0
	39	0
	40	0
	41	1853
NH F Amsterdam - Slotervaart ZH - Louwesweg 6	23	0
	24	0
	25	0
	26	0
	27	0
	28	0
	29	275
	30	357
	31	388
	32	422
	33	448
	34	448
	35	575
	36	557
	37	569
	38	787
	39	1008
	40	1133
	41	1222
NH I Amsterdam - Zuidoost - Kleiburg 38B	23	0
	24	0
	25	0

## 10 SARS-COV-2 TESTEN AFGENOMEN DOOR DE GGD AMSTERDAM VANAF 1 JUNI

Tabel 20: Aantal testen afgenomen op de GGD testlocaties per week van de afspraak.  
(continued)

Afnamelocatie	Afspraak week	Aantal getest
	26	0
	27	0
	28	0
	29	0
	30	0
	31	0
	32	313
	33	338
	34	431
	35	674
	36	766
	37	726
	38	821
	39	764
	40	1332
	41	1350
NH F Amsterdam -Voormalige Stadstimmertuin 4/6	23	24
	24	0
	25	0
	26	0
	27	0
	28	0
	29	0
	30	0
	31	0
	32	0
	33	0
	34	0
	35	0
	36	0
	37	0
	38	0
	39	0
	40	0
	41	0
NH F Amsterdam – Noord - Gentiaanplein 38	23	0
	24	0
	25	0
	26	0
	27	0
	28	0
	29	0
	30	100
	31	174
	32	145

## 10 SARS-COV-2 TESTEN AFGENOMEN DOOR DE GGD AMSTERDAM VANAF 1 JUNI

Tabel 20: Aantal testen afgenomen op de GGD testlocaties per week van de afspraak.  
(continued)

Afnamelocatie	Afspraak week	Aantal getest
	33	149
	34	160
	35	160
	36	220
	37	234
	38	245
	39	272
	40	339
	41	301
NH F Amsterdam Nieuw-West - Plein '40-'45 - Inloop	23	0
	24	0
	25	0
	26	0
	27	0
	28	0
	29	0
	30	0
	31	0
	32	0
	33	0
	34	0
	35	0
	36	0
	37	0
	38	0
	39	579
	40	1432
	41	2218
NH F Amsterdam RAI Fiets-/ inlooplocatie	23	1708
	24	1822
	25	1865
	26	1648
	27	1709
	28	1861
	29	2092
	30	3245
	31	4563
	32	5827
	33	5411
	34	5802
	35	5894
	36	7522
	37	9084
	38	8753
	39	6538

## 10 SARS-COV-2 TESTEN AFGENOMEN DOOR DE GGD AMSTERDAM VANAF 1 JUNI

Tabel 20: Aantal testen afgenomen op de GGD testlocaties per week van de afspraak.  
(continued)

Afnamelocatie	Afspraak week	Aantal getest
PRIO NH A Amsterdam - RAI auto	40	6950
	41	6995
	23	0
	24	0
	25	0
	26	0
	27	0
	28	0
	29	0
	30	0
	31	0
	32	0
	33	0
	34	0
	35	0
	36	0
	37	0
	38	0
	39	1596
	40	1922
	41	2265
PRIO NII F Amsterdam - RAI Inloop	23	0
	24	0
	25	0
	26	0
	27	0
	28	0
	29	0
	30	0
	31	0
	32	0
	33	0
	34	0
	35	0
	36	0
	37	0
38	0	
39	538	
40	568	
41	579	

## 11 Vergelijking met landelijke situatie

Tabel 21: Aantal meldingen van de afgelopen en vorige week

Veiligheidsregio	Aantal meldingen afgelopen week	Aantal meldingen per 100000 afgelopen week	Aantal meldingen vorige week	Aantal meldingen per 100000 vorige week
Nederland-totaal	41067	235.9	25939	149.0
Rotterdam-Rijnmond	5091	384.7	3552	268.4
Amsterdam-Amstelland	4115	384.4	3114	290.9
Haaglanden	3567	319.3	2656	237.8
Zuid-Holland-Zuid	1359	295.8	720	156.7
Utrecht	3898	287.7	2247	165.9
Zaanstreek-Waterland	968	285.4	529	156.0
Hollands-Midden	2181	269.6	1471	181.9
Brabant-Zuidoost	1951	249.9	1045	133.9
Midden- en West-Brabant	2614	233.6	1435	128.2
Twente	1428	226.3	839	133.0
Gooi en Vechtstreek	581	226.0	375	145.9
Kennemerland	1233	224.2	824	149.8
Gelderland-Zuid	1212	215.8	830	147.8
Brabant-Noord	1346	202.9	747	112.6
Gelderland-Midden	1413	202.8	754	108.2
Drenthe	874	177.0	393	79.6
Limburg-Noord	825	158.6	451	86.7
Flevoland	671	158.6	429	101.4
Fryslân	1024	157.5	591	90.9
Groningen	922	157.4	774	132.1
Noord- en Oost-Gelderland	1287	155.5	677	81.8
IJsselland	772	145.3	444	83.6
Noord-Holland-Noord	761	114.8	573	86.5
Limburg-Zuid	595	99.6	265	44.4
Zeeland	358	93.4	196	51.1

## 11 VERGELIJKING MET LANDELIJKE SITUATIE

Tabel 22: Leeftijdsverdeling van de GGD t.o.v. leeftijdsverdeling Nederland over de afgelopen week

Leeftijdsgroep	Totaal gemeld GGD	% GGD	Totaal gemeld Nederland	% Nederland
Totaal gemeld	4208		38511	
0-4	2	0.0	47	0.1
5-9	18	0.4	135	0.4
10-14	95	2.3	1131	2.9
15-19	312	7.4	3395	8.8
20-24	524	12.5	4546	11.8
25-29	604	14.4	3837	10.0
30-34	512	12.2	3134	8.1
35-39	390	9.3	2770	7.2
40-44	286	6.8	2734	7.1
45-49	305	7.2	3186	8.3
50-54	319	7.6	3642	9.5
55-59	276	6.6	3131	8.1
60-64	203	4.8	2340	6.1
65-69	112	2.7	1355	3.5
70-74	74	1.8	1062	2.8
75-79	61	1.4	727	1.9
80-84	48	1.1	575	1.5
85-89	32	0.8	414	1.1
90-94	24	0.6	249	0.6
95+	8	0.2	85	0.2
Niet vermeld	3	0.1	16	0.0

## 11 VERGELIJKING MET LANDELIJKE SITUATIE

Tabel 23: Top 10 settings<sup>1</sup> van de GGD t.o.v. de settings-aantallen in Nederland over de afgelopen week

Setting	Aantal Nederland	% Nederland	Aantal GGD	% GGD
Thuisituatie (huisgenoten)	4047	58.0	600	58.8
Werksituatie	942	13.5	121	11.9
Overige familie	726	10.4	97	9.5
Verpleeghuis	687	9.8	56	5.5
Kennissen en vrienden	256	3.7	51	5.0
School en kinderopvang	271	3.9	49	4.8
Vrijtijdsbesteding, zoals sportclub	284	4.1	46	4.5
Horeca	124	1.8	45	4.4
2e lijn gezondheidszorg / ziekenhuis	147	2.1	23	2.3
Overig	108	1.5	15	1.5

<sup>1</sup> Alleen settings waarvan er minstens 1 aantal bekend is, worden gepresenteerd.