



Rijksinstituut voor Volksgezondheid
en Milieu
*Ministerie van Volksgezondheid,
Welzijn en Sport*

Epidemiologische situatie COVID-19 in Veiligheids- en Gezondheidsregio Gelderland-Midden

Rijksinstituut voor Volksgezondheid en Milieu - RIVM
16 oktober 2020, 10:00

Samenvatting

Tot en met 16 oktober 10:00 uur zijn er in Veiligheids- en Gezondheidsregio Gelderland-Midden in totaal 6611 COVID-19 patiënten gemeld aan het RIVM. Tot nu toe zijn 452 van de gemelde patiënten opgenomen in het ziekenhuis en 172 mensen overleden.

Een overzicht van de COVID-19 situatie op landelijk niveau is [hier](#) te vinden.

Uitleg over surveillance van COVID-19 in Nederland

Door middel van surveillance houdt het RIVM zicht op de verspreiding van COVID-19 in Nederland. Via een samenwerking tussen artsen, laboratoria en de GGD'en wordt informatie verzameld over personen (patiënten) met een positieve SARS-CoV-2 testuitslag. Sinds het begin van de COVID-19 epidemie in Nederland is het testbeleid geleidelijk veranderd. Het huidige testbeleid is [hier](#) te vinden. Sinds 1 juni kan iedereen met klachten zich laten testen. Toch is het aannemelijk dat niet alle COVID-19 patiënten getest worden. De werkelijke aantallen in Nederland zijn daarom waarschijnlijk hoger dan de aantallen die hier genoemd worden. Aan het RIVM wordt niet gemeld wie hersteld is van COVID-19.

Er worden ook mensen die om andere redenen dan COVID-19 in het ziekenhuis worden opgenomen getest op SARS-CoV-2. Dit wordt gedaan om verspreiding van dit virus binnen het ziekenhuis tegen te gaan. Vanaf 1 mei wordt bij melding van een in het ziekenhuis opgenomen positief geteste patiënt, nagevraagd of de ziekenhuisopname vanwege COVID-19 was. Daarom geven we sinds 1 mei in de rapportages van de ziekenhuisopnames alleen opnames weer waarbij niet is aangegeven dat de opname om een andere reden was. Dit doen we zodat het aantal in het ziekenhuis opgenomen COVID-19 patiënten een zo goed mogelijke indicator blijft van de epidemie. Dit geeft namelijk weer hoeveel mensen ernstig ziek zijn door COVID-19. Patiënten die om een andere reden ziekenhuiszorg nodig hebben en ook COVID-19 blijken te hebben, worden uiteraard wel meegenomen in het totaal aantal meldingen.

Een databestand met de cumulatieve aantallen per gemeente per dag van gemelde COVID-19 patiënten, in het ziekenhuis opgenomen COVID-19 patiënten en overleden COVID-19 patiënten is [hier](#) te vinden. Een databestand met karakteristieken van elke positief geteste COVID-19 patiënt in Nederland is [hier](#) te vinden.

Dit document is vertrouwelijk en verdere verspreiding valt onder de verantwoordelijkheid van de GGD. Door eventuele kleine aantallen kunnen personen mogelijk herleidbaar zijn.

Inhoudsopgave

	Pagina
1 Samenvatting COVID-19 meldingen van de Veiligheids- en Gezondheidsregio Gelderland-Midden vanaf 27 februari 2020	3
2 COVID-19 meldingen aan de Veiligheids- en Gezondheidsregio Gelderland-Midden vanaf 6 juli 2020	4
3 Top vijf gemeenten in de afgelopen week	6
4 Leeftijdsverdeling en man-vrouwverdeling van bij Veiligheids- en Gezondheidsregio Gelderland-Midden gemelde COVID-19 patiënten in de afgelopen week	7
5 Reishistorie van bij Veiligheids- en Gezondheidsregio Gelderland-Midden gemelde COVID-19 patiënten vanaf 6 juli 2020 en in de afgelopen week	8
6 Beroep van bij Veiligheids- en Gezondheidsregio Gelderland-Midden gemelde COVID-19 patiënten vanaf 6 juli 2020 en in de afgelopen week	9
7 Setting van mogelijke besmetting van bij Veiligheids- en Gezondheidsregio Gelderland-Midden gemelde COVID-19 patiënten vanaf 6 juli 2020 en in de afgelopen week	10
8 Surveillance van COVID-19 in verpleeghuizen en woonzorgcentra vanaf 6 juli 2020	12
9 Bron- en contactonderzoek van COVID-19 meldingen aan de Veiligheids- en Gezondheidsregio Gelderland-Midden	14
9.1 Resultaten uit bron- en contactonderzoek	14
10 SARS-CoV-2 testen afgenomen door de Veiligheids- en Gezondheidsregio Gelderland-Midden vanaf 1 juni	20
11 Vergelijking met landelijke situatie	31

Klik op de titel om naar de betreffende paragraaf in het document te gaan.

1 SAMENVATTING COVID-19 MELDINGEN VAN DE VEILIGHEIDS- EN GEZONDHEIDSREGIO
GELDERLAND-MIDDEN VANAF 27 FEBRUARI 2020

1 Samenvatting COVID-19 meldingen van de Veiligheids- en Gezondheidsregio Gelderland-Midden vanaf 27 februari 2020

Tabel 1: Aantal door de GGD gemelde COVID-19 patiënten, aantal in het ziekenhuis opgenomen COVID-19 patiënten gemeld door GGD en aantal overleden COVID-19 patiënten gemeld door GGD¹

Gezondheidsstatus	Totaal	%	Meldingen afgelopen week ²	Gecorrigeerd ³	Verschil met vorige week ⁴
Totaal gemeld	6611		1710	-7	1703
Ziekenhuisopname	452	6.8	19	-1	18
Overleden ⁵	172	2.6	9	0	9

¹ Sinds 1 juni kan iedereen met klachten zich laten testen. Toch is het aannemelijk dat niet alle COVID-19 patiënten getest worden. De werkelijke aantallen in Nederland zijn daarom waarschijnlijk hoger dan de aantallen die hier genoemd worden. Het werkelijke aantal COVID-19 patiënten opgenomen in het ziekenhuis of overleden is hoger dan het aantal opgenomen of overleden patiënten gemeld in de surveillance, omdat de surveillance gebaseerd is op de informatie op het moment van melding. Aan het RIVM wordt niet gemeld wie hersteld is.

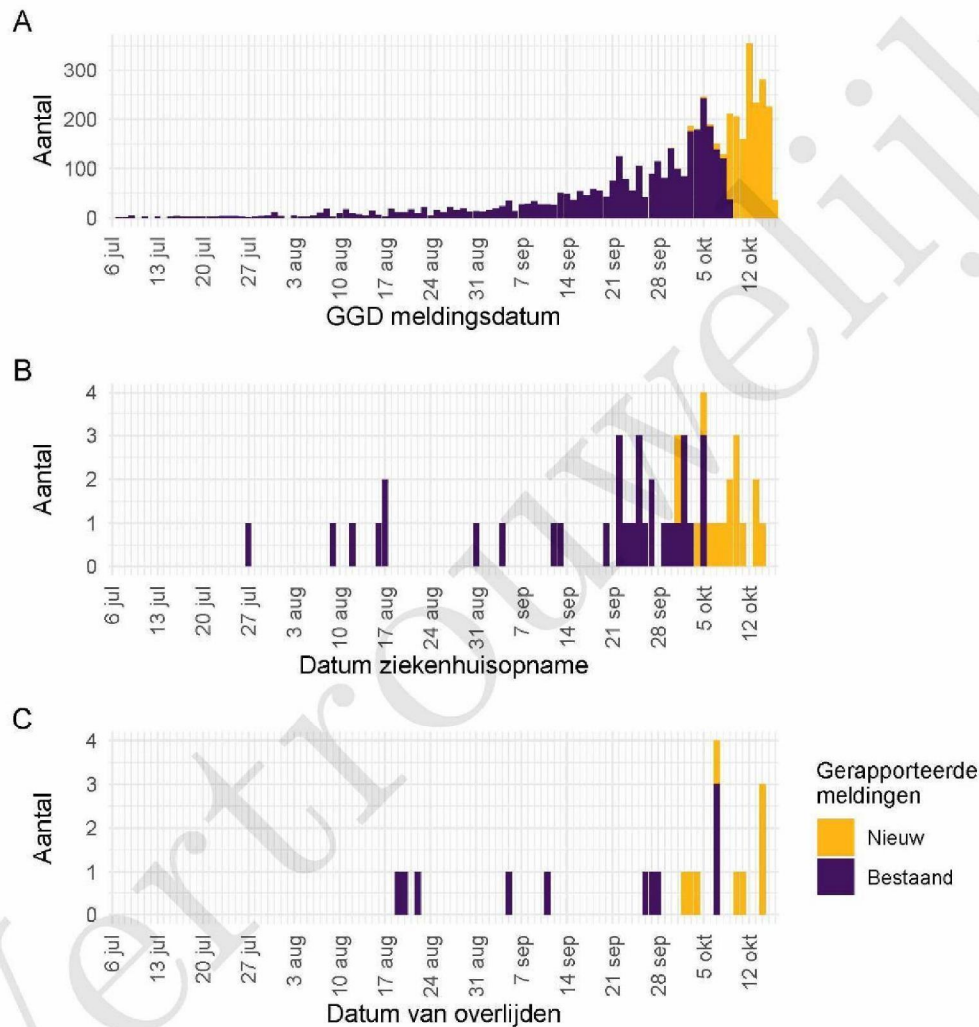
² Meldingen die tussen 9 oktober 10:00 en 16 oktober 10:00 aan het RIVM zijn gemeld. Dit betreft het aantal meldingen, opnames en overlijdens die in de afgelopen week nieuw aan het RIVM zijn gerapporteerd. Datum van melding aan de GGD, ziekenhuisopname of overlijden kan echter in een andere week vallen. Bij overige tabellen en figuren in dit rapport wordt de datum van melding, ziekenhuisopname of overlijden gebruikt. Deze cijfers zijn dus niet hetzelfde.

³ Meldingen die gewist of herzien zijn tussen 9 oktober 10:00 en 16 oktober 10:00. Behalve dat er nieuwe meldingen worden ontvangen, worden eerdere meldingen soms aangepast; de aantallen meldingen per dag kunnen daardoor variëren.

⁴ Het verschil tussen de cumulatieve meldingen t/m 16 oktober 10:00 ten opzichte van 9 oktober 10:00.

⁵ Voor 1 sterfgevallen is aangegeven dat COVID-19 niet de directe oorzaak van overlijden is.

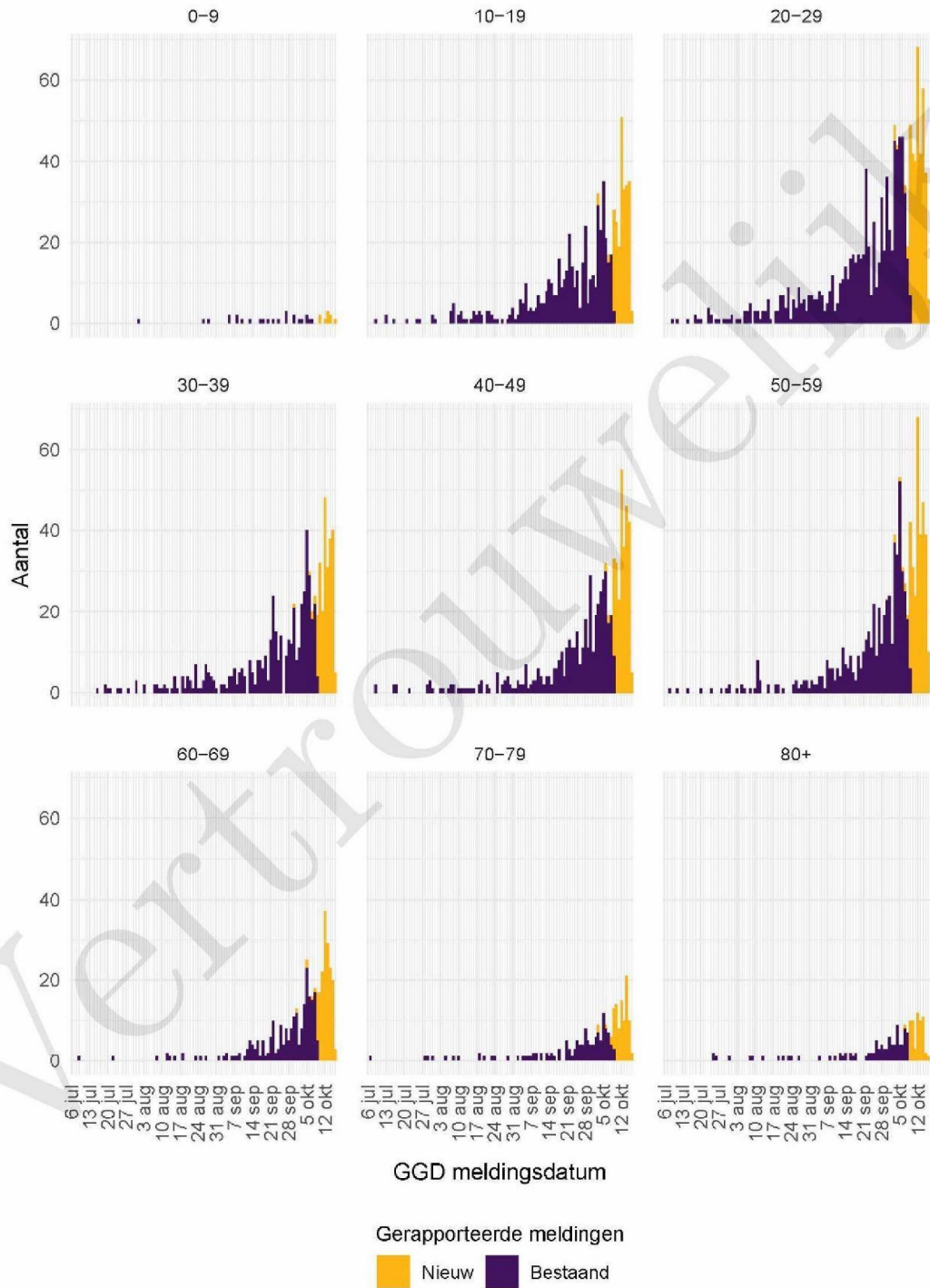
2 COVID-19 meldingen aan de Veiligheids- en Gezondheidsregio Gelderland-Midden vanaf 6 juli 2020



Figuur 1: Aantal aan de GGD gemelde COVID-19 patiënten vanaf 6 juli 2020. (A) Aantal aan de GGD gemelde COVID-19 patiënten, naar meldingsdatum. (B) Aantal aan de GGD gemelde in het ziekenhuis opgenomen COVID-19 patiënten, naar datum van ziekenhuisopname. (C) Aantal aan de GGD gemelde overleden COVID-19 patiënten, naar datum van overlijden.

Meldingen aan het RIVM van 6 juli t/m 9 oktober 10:00 uur zijn in deze grafieken weergegeven in paars. Meldingen van 9 oktober 10:01 uur t/m 16 oktober 10:00 uur zijn weergegeven in geel. Sinds 1 juni kan iedereen zich met klachten laten testen. Toch is het aannemelijk dat niet alle COVID-19 patiënten getest worden. De werkelijke aantallen in Nederland zijn daarom waarschijnlijk hoger dan de aantallen die hier weergegeven worden. Van enkele patiënten is de datum van opname en/of de datum van overlijden niet bekend. Deze kunnen daarom niet worden weergegeven in deze figuren. Een leeg figuur betekent dat er in de betreffende periode geen meldingen waren.

2 COVID-19 MELDINGEN AAN DE VEILIGHEIDS- EN GEZONDHEIDSREGIO
GELDERLAND-MIDDEN VANAF 6 JULI 2020



Figuur 2: Aantal aan de GGD gemelde COVID-19 patiënten vanaf 6 juli 2020, per leeftijdsgroep. Een leeg figuur betekent dat er in de betreffende periode geen meldingen waren.

3 Top vijf gemeenten in de afgelopen week

In de afgelopen week zijn binnen de veiligheidsregio('s) van Veiligheids- en Gezondheidsregio Gelderland-Midden het grootste aantal GGD-meldingen ontvangen van COVID-19 patiënten die woonachtig zijn in de onderstaande gemeentes. Dit kunnen dus ook meldingen betreffen van personen die bij een teststraat in een andere GGD-regio zijn getest.

Tabel 2: De vijf gemeenten met het grootste aantal aan de GGD gemelde COVID-19 patiënten in de afgelopen week ^{1,2}

Veiligheidsregio	Gemeente	Aantal meldingen per 100.000	Aantal meldingen	Bevolking 2020
Gelderland-Midden	Doesburg	343.1	38	11077
Gelderland-Midden	Nijkerk	342.8	148	43171
Gelderland-Midden	Wageningen	292.5	116	39664
Gelderland-Midden	Renkum	276.9	87	31419
Gelderland-Midden	Scherpenzeel	273.3	27	9880

¹ Betreft het aantal COVID-19 patiënten met een datum van melding aan de GGD, opnamedatum of datum van overlijden in de periode van 9 oktober 10:01 t/m 16 oktober 10:00 uur.

² Sinds 1 juni kan iedereen met klachten zich laten testen. Toch is het aannemelijk dat niet alle COVID-19 patiënten getest worden. De werkelijke aantallen in Nederland zijn daarom waarschijnlijk hoger dan de aantallen die hier genoemd worden.

4 LEEFTIJDVERDELING EN MAN-VROUWVERDELING VAN BIJ VEILIGHEIDS- EN
GEZONDHEIDSREGIO GELDERLAND-MIDDEN GEMELDE COVID-19 PATIËNTEN IN DE
AFGELOPEN WEEK

4 Leeftijdverdeling en man-vrouwverdeling van bij Veiligheids- en Gezondheidsregio Gelderland-Midden gemelde COVID-19 patiënten in de afgelopen week

Tabel 3: Leeftijdverdeling van aan de GGD gemelde COVID-19 patiënten, van in het ziekenhuis opgenomen COVID-19 patiënten en van overleden COVID-19 patiënten in de afgelopen week^{1,2}

Leeftijdsgroep	Totaal gemeld	%	Ziekenhuisopname	%	Overleden	%
Totaal gemeld	1704		9		5	
0-4	4	0.2	0	0.0	0	0.0
5-9	5	0.3	0	0.0	0	0.0
10-14	55	3.2	0	0.0	0	0.0
15-19	173	10.2	0	0.0	0	0.0
20-24	194	11.4	0	0.0	0	0.0
25-29	148	8.7	0	0.0	0	0.0
30-34	113	6.6	0	0.0	0	0.0
35-39	120	7.0	0	0.0	0	0.0
40-44	123	7.2	1	11.1	0	0.0
45-49	149	8.7	0	0.0	0	0.0
50-54	152	8.9	1	11.1	0	0.0
55-59	148	8.7	0	0.0	0	0.0
60-64	100	5.9	0	0.0	0	0.0
65-69	68	4.0	0	0.0	0	0.0
70-74	63	3.7	1	11.1	1	20.0
75-79	30	1.8	0	0.0	0	0.0
80-84	32	1.9	4	44.4	0	0.0
85-89	14	0.8	2	22.2	3	60.0
90-94	11	0.6	0	0.0	0	0.0
95+	2	0.1	0	0.0	1	20.0
Niet vermeld	0	0.0	0	0.0	0	0.0

¹ Betreft het aantal COVID-19 patiënten met een datum van melding aan de GGD, opnamedatum of datum van overlijden in de periode van 9 oktober 10:01 t/m 16 oktober 10:00 uur.

² Sinds 1 juni kan iedereen met klachten zich laten testen. Toch is het aannemelijk dat niet alle COVID-19 patiënten getest worden. De werkelijke aantallen in Nederland zijn daarom waarschijnlijk hoger dan de aantallen die hier genoemd worden. Het werkelijke aantal COVID-19 patiënten opgenomen in het ziekenhuis of overleden is hoger dan het aantal opgenomen of overleden patiënten gemeld in de surveillance, omdat de surveillance gebaseerd is op de informatie op het moment van melding. Aan het RIVM wordt niet gemeld wie hersteld is.

5 REISHISTORIE VAN BIJ VEILIGHEIDS- EN GEZONDHEIDSREGIO GELDERLAND-MIDDEN
GEMELDE COVID-19 PATIËNTEN VANAF 6 JULI 2020 EN IN DE AFGELOPEN WEEK

Tabel 4: Man-vrouwverdeling van aan de GGD gemelde COVID-19 patiënten, van in het ziekenhuis opgenomen COVID-19 patiënten en van overleden COVID-19 patiënten in de afgelopen week^{1,2}

Geslacht	Totaal gemeld	%	Ziekenhuisopname	%	Overleden	%
Totaal gemeld	1704		9		5	
Man	792	46.5	7	77.8	4	80.0
Vrouw	912	53.5	2	22.2	1	20.0
Niet vermeld	0	0.0	0	0.0	0	0.0

¹ Betreft het aantal COVID-19 patiënten met een datum van melding aan de GGD, opnamedatum of datum van overlijden in de periode van 9 oktober 10:01 t/m 16 oktober 10:00 uur.

² Sinds 1 juni kan iedereen met klachten zich laten testen. Toch is het aannemelijk dat niet alle COVID-19 patiënten getest worden. De werkelijke aantallen in Nederland zijn daarom waarschijnlijk hoger dan de aantallen die hier genoemd worden. Het werkelijke aantal COVID-19 patiënten opgenomen in het ziekenhuis of overleden is hoger dan het aantal opgenomen of overleden patiënten gemeld in de surveillance, omdat de surveillance gebaseerd is op de informatie op het moment van melding. Aan het RIVM wordt niet gemeld wie hersteld is.

5 Reishistorie van bij Veiligheids- en Gezondheidsregio Gelderland-Midden gemelde COVID-19 patiënten vanaf 6 juli 2020 en in de afgelopen week

Tabel 5: Aantal aan de GGD gemelde COVID-19 patiënten die in de 14 dagen voor aanvang van de ziekte in het buitenland zijn geweest¹

	Vanaf 6 juli		Afgelopen week ²	
	Aantal	%	Aantal	%
Totaal gemeld	4951		1710	
Reishistorie	297	6.0	14	0.8
Geen reishistorie	3438	69.4	811	47.4
Niet vermeld	1216	24.6	885	51.8

¹ Of een COVID-19 patiënt wel of geen reishistorie heeft, wordt vanaf 31 augustus 2020 bepaald door de volgende criteria: a) De patiënt heeft bij de GGD aangegeven een reishistorie te hebben en b) er zit maximaal 14 dagen tussen de terugkomst en de eerste ziektedag van de patiënt.

² Meldingen die tussen 9 oktober 10:00 en 16 oktober 10:00 aan het RIVM zijn gemeld.

6 BEROEP VAN BIJ VEILIGHEIDS- EN GEZONDHEIDSREGIO GELDERLAND-MIDDEN GEMELDE COVID-19 PATIËNTEN VANAF 6 JULI 2020 EN IN DE AFGELOPEN WEEK

Tabel 6: Aantal aan de GGD gemelde COVID-19 patiënten die in de 14 dagen voor aanvang van de ziekte in het buitenland zijn geweest naar verblijfplaats

Land van verblijf	Vanaf 6 juli		Afgelopen week ¹	
	Aantal	%	Aantal	%
Frankrijk	52	17.5	3	21.4
Duitsland	47	15.8	2	14.3
Turkije	42	14.1	0	0.0
Spanje	33	11.1	0	0.0
België	26	8.8	5	35.7
Italië	18	6.1	1	7.1
Hongarije	12	4.0	0	0.0
Griekenland	11	3.7	0	0.0
Zwitserland	10	3.4	0	0.0
Portugal	9	3.0	1	7.1
Polen	8	2.7	0	0.0
Tsjechië	8	2.7	0	0.0
Oostenrijk	7	2.4	1	7.1
Roemenië	6	2.0	0	0.0
Marokko	5	1.7	1	7.1
Overig	44	14.8	1	7.1

¹ Meldingen die tussen 9 oktober 10:00 en 16 oktober 10:00 aan het RIVM zijn gemeld.

6 Beroep van bij Veiligheids- en Gezondheidsregio Gelderland-Midden gemelde COVID-19 patiënten vanaf 6 juli 2020 en in de afgelopen week

7 **SETTING VAN MOGELIJKE BESMETTING VAN BIJ VEILIGHEIDS- EN GEZONDHEIDSREGIO
GELDERLAND-MIDDEN GEMELDE COVID-19 PATIËNTEN VANAF 6 JULI 2020 EN IN DE
AFGELOPEN WEEK**

Tabel 7: Aantal aan de GGD gemelde COVID-19 patiënten naar beroep

Beroep	Vanaf 6 juli		Afgelopen week ¹	
	Aantal	%	Aantal	%
Totaal gemeld met beroep	4951		1710	
Afvalverwerking	0	0.0	0	0.0
Buitenland	1	0.0	0	0.0
Gezondheidsmedewerker	483	9.8	117	6.8
Groenvoorziening	9	0.2	1	0.1
Horecamedewerker	82	1.7	8	0.5
Klinisch laboratorium	3	0.1	2	0.1
Landbouw	3	0.1	2	0.1
N.v.t. (kinderen, gepensioneerden, werkzoekenden)	1099	22.2	257	15.0
Onderwijs	223	4.5	64	3.7
Overige contactberoepen	110	2.2	17	1.0
Schoonmaakbranche	37	0.7	6	0.4
Seksindustrie	0	0.0	0	0.0
Transport	33	0.7	5	0.3
Werk met dieren of dierlijke producten	15	0.3	2	0.1
Onbekend	1422	28.7	938	54.9
Andere sector	1431	28.9	291	17.0

¹ Meldingen die tussen 9 oktober 10:00 en 16 oktober 10:00 aan het RIVM zijn gemeld.

7 Setting van mogelijke besmetting van bij Veiligheids- en Gezondheidsregio Gelderland-Midden gemelde COVID-19 patiënten vanaf 6 juli 2020 en in de afgelopen week

In het brononderzoek door de GGD wordt bij COVID-19 patiënten nagegaan of er gerelateerde ziektegevallen zijn. Als dit het geval is wordt vermeld in welke setting de besmetting mogelijk heeft plaatsgevonden.

Tabel 8: Aantal aan de GGD gemelde COVID-19 patiënten naar aanwezigheid van gerelateerde ziektegevallen¹

Gerelateerde ziektegevallen aanwezig	Vanaf 6 juli		Afgelopen week ²	
	Aantal	%	Aantal	%
Totaal gemeld	4951		1710	
Ja, setting vermeld	1495	30.2	255	14.9
Ja, setting niet vermeld	310	6.3	64	3.7
Ja, setting onbekend	6	0.1	2	0.1
Nee	1261	25.5	204	11.9
Niet vermeld	1879	38.0	1185	69.3

¹ Sinds 1 juni kan iedereen met klachten zich laten testen. Toch is het aannemelijk dat niet alle COVID-19 patiënten getest worden. De werkelijke aantallen in Nederland zijn daarom waarschijnlijk hoger dan de aantallen die hier genoemd worden.

² Meldingen die tussen 9 oktober 10:00 en 16 oktober 10:00 aan het RIVM zijn gemeld.

7 *SETTING VAN MOGELIJKE BESMETTING VAN BIJ VEILIGHEIDS- EN GEZONDHEIDSREGIO
GELDERLAND-MIDDEN GEMELDE COVID-19 PATIËNTEN VANAF 6 JULI 2020 EN IN DE
AFGELOPEN WEEK*

Tabel 9: Vermelde mogelijke settings van besmetting van aan de GGD gemeente COVID-19 patiënten waarbij sprake is van gerelateerde gevallen^{1,2}

Setting	Vanaf 6 juli		Afgelopen week ³	
	Aantal	%	Aantal	%
Thuisituatie (huisgenoten)	744	49.8	120	47.1
Overige familie	186	12.4	36	14.1
Partner, niet samenwonend ⁴	7	0.5	0	0.0
Kennissen en vrienden ⁴	91	6.1	11	4.3
Werksituatie	179	12.0	45	17.6
School en kinderopvang	65	4.3	18	7.1
Medereiziger / reis / vakantie ⁴	30	2.0	0	0.0
Vlucht ⁴	1	0.1	0	0.0
Horeca ⁵	29	1.9	1	0.4
Feest / verjaardag / borrel ⁴	34	2.3	2	0.8
Studentenvereniging/-activiteiten ⁴	25	1.7	0	0.0
Vrijtijdsbesteding, zoals sportclub	99	6.6	13	5.1
Religieuze bijeenkomsten	6	0.4	0	0.0
Koor	2	0.1	1	0.4
1e lijn gezondheidszorg / huisarts	11	0.7	1	0.4
2e lijn gezondheidszorg / ziekenhuis	16	1.1	1	0.4
Overige gezondheidszorg	16	1.1	3	1.2
Verpleeghuis	66	4.4	25	9.8
Woonzorgcentrum voor ouderen	22	1.5	6	2.4
Woonvoorziening voor verstandelijk beperkten	22	1.5	7	2.7
Woonvoorziening voor lichamelijk beperkten	3	0.2	2	0.8
Overige woonvoorziening	5	0.3	0	0.0
Dagopvang voor ouderen	1	0.1	1	0.4
Dagopvang voor verstandelijk beperkten	1	0.1	0	0.0
Dagopvang voor lichamelijk beperkten	1	0.1	0	0.0
Overige dagopvang	3	0.2	0	0.0
Hospice	1	0.1	0	0.0
Uitvaart ⁴	0	0.0	0	0.0
Overig	34	2.3	6	2.4

¹ Sinds 1 juni kan iedereen met klachten zich laten testen. Toch is het aannemelijk dat niet alle COVID-19 patiënten getest worden. De werkelijke aantallen in Nederland zijn daarom waarschijnlijk hoger dan de aantallen die hier genoemd worden.

² Per patiënt kunnen meerdere settings gerapporteerd zijn. De percentages in Tabel 9 worden berekend ten opzichte van het aantal patiënten waarbij sprake is van gerelateerde gevallen en tenminste één setting is vermeld (Tabel 8).

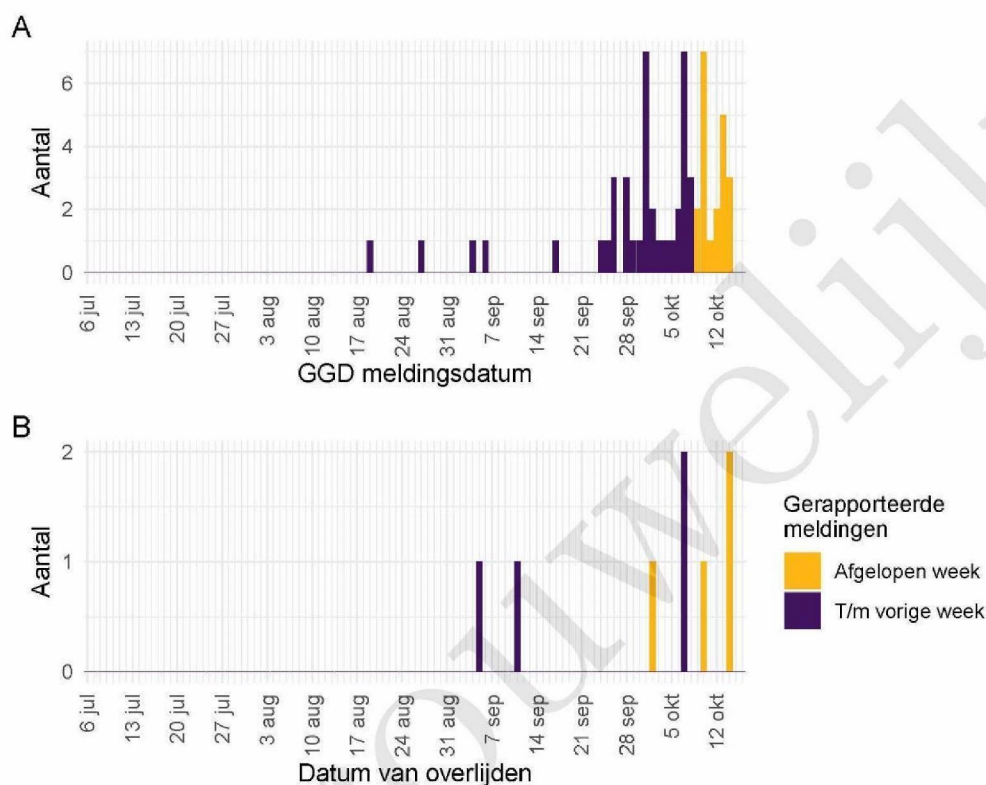
³ Meldingen die tussen 9 oktober 10:00 en 16 oktober 10:00 aan het RIVM zijn gemeld.

⁴ Tot 6 augustus werden deze settings geregistreerd als 'overige setting'. Vanaf 6 augustus is de GGD gevraagd deze overige settings nader te specificeren.

⁵ Vanaf 1 juli is deze setting gestructureerd nagevraagd.

8 Surveillance van COVID-19 in verpleeghuizen en woonzorgcentra vanaf 6 juli 2020

Vanaf 1 juli is gestructureerd nagevraagd of een persoon in een verpleeghuis of woonzorgcentrum woont. Vanaf 8 september wordt deze informatie gebruikt om het aantal COVID-19 patiënten woonachtig in een verpleeghuis of woonzorgcentrum, en het aantal bewoners met COVID-19 die overleden zijn, te monitoren.



Figuur 3: Aantal verpleeghuis- en woonzorgcentrumbewoners met COVID-19 gemeld aan de GGD vanaf 6 juli 2020¹. (A) Aantal gemelde verpleeghuis- en woonzorgcentrumbewoners, naar publicatiedatum RIVM. (B) Aantal overleden verpleeghuis- en woonzorgcentrumbewoners, naar datum van overlijden.

¹ Vanaf 29 september is de definitie voor verpleeghuis- of woonzorgcentrumbewoner aangepast. Voorheen werd dit afgeleid uit een combinatie van woonlocatie en leeftijd (ouder dan 70) of doordat de GGD aangaf dat de besmetting in een verpleeghuis of woonzorgcentrum voor ouderen had plaats gevonden. Nu wordt door de GGD voor alle patiënten systematisch nagevraagd of zij bewoner zijn van een verpleeghuis of woonzorgcentrum voor ouderen. Indien onbekend is of een persoon in een verpleeghuis of woonzorgcentrum woont, wordt de oude definitie gebruikt. Deze definitieverandering -met terugwerkende kracht sinds 1 juli- geeft een correcter beeld van het werkelijk aantal besmette personen en locaties, dat lager is dan bij de oude definitie.

Meldingen aan het RIVM t/m 9 oktober 10:00 uur zijn in deze grafieken weergegeven in paars. Meldingen van 9 oktober 10:01 uur t/m 16 oktober 10:00 uur zijn weergegeven in geel. De werkelijke aantallen COVID-19 patiënten en overleden COVID-19 patiënten zijn hoger dan hier weergegeven omdat waarschijnlijk niet alle mogelijk besmette personen getest worden. Een leeg figuur betekent dat er in de betreffende periode geen meldingen waren.

9 Bron- en contactonderzoek van COVID-19 meldingen aan de Veiligheids- en Gezondheidsregio Gelderland-Midden

9.1 Resultaten uit bron- en contactonderzoek

Wanneer iemand besmet is met het nieuwe coronavirus start de GGD met bron- en contactonderzoek (BCO) volgens een [landelijk protocol](#), met als doel om verdere verspreiding van het virus te voorkomen. Het contactonderzoek richt zich op personen met wie de besmette persoon de afgelopen tijd in contact is geweest. Nauwe contacten zijn mensen waarmee langer dan 15 minuten op minder dan 1,5 meter afstand contact is geweest tijdens de besmettelijke periode, waarbij onderscheid wordt gemaakt tussen huisgenoten en overige nauwe contacten. Andere (niet nauwe) contacten van de besmette persoon zijn mensen die langer dan 15 minuten met de persoon in dezelfde ruimte waren, maar waar wel 1,5 meter afstand was.

De GGD neemt contact op met de nauwe contacten van de besmette persoon en adviseert hen tot 10 dagen na het laatste contact met de besmette persoon thuis in quarantaine te blijven. De andere (niet nauwe) contacten krijgen een brief of e-mail. Contacten moeten zich bij de eerste klachten zo snel mogelijk laten testen. Nauwe contacten worden op individuele basis geregistreerd, indien zij gelinkt zijn aan meerdere besmette personen worden ze niet dubbel in de rapportage meegenomen. Niet nauwe contacten worden pas individueel geregistreerd als ze zich bij de GGD melden met klachten.

9 BRON- EN CONTACTONDERZOEK VAN COVID-19 MELDINGEN AAN DE VEILIGHEIDS- EN GEZONDHEIDSREGIO GELDERLAND-MIDDEN

Tabel 10: Aantallen aan de GGD gemelde COVID-19 patiënten, aantallen gevonden in het kader van bron- en contactonderzoek en aantallen waarbij contactinventarisatie is uitgevoerd¹

Week	Nieuwe meldingen	Gevonden ihkv BCO ²		Contactinventarisatie uitgevoerd		Contactinventarisatie op tijd ³	
		Aantal	%	Aantal	%	Aantal	%
27	9	—	—	9	100.0	6	85.7
28	9	3	33.3	9	100.0	9	100.0
29	15	9	60.0	15	100.0	10	83.3
30	22	8	36.4	22	100.0	19	86.4
31	28	8	28.6	28	100.0	21	87.5
32	45	10	22.2	45	100.0	30	69.8
33	68	20	29.4	68	100.0	56	88.9
34	91	30	33.0	90	98.9	69	81.2
35	102	16	15.7	101	99.0	72	75.8
36	135	40	29.6	130	96.3	71	59.7
37	220	45	20.5	217	98.6	102	50.0
38	341	70	20.5	336	98.5	85	27.8
39	570	66	11.6	553	97.0	151	31.0
40	886	124	14.0	828	93.5	231	32.9
41	1289	93	7.2	805	62.5	35	6.6

¹ Contactinventarisatie houdt in dat de GGD voor elke nieuwe COVID-19 melding in kaart brengt welke contacten deze patiënt heeft gehad tijdens de besmettelijke periode, die twee dagen voor de start van de klachten begint.

² Geen volledige gegevens over week 27.

³ Op tijd: contactinventarisatie 0-1 dag na datum melding index bij GGD. Sommige indexen hebben een datum contactinventarisatie vóór de datum dat de index gemeld is bij de GGD. Deze zijn geëxcludeerd.

9 BRON- EN CONTACTONDERZOEK VAN COVID-19 MELDINGEN AAN DE VEILIGHEIDS- EN GEZONDHEIDSREGIO GELDERLAND-MIDDEN

Tabel 11: Resultaten uit het bron- en contactonderzoek van de bij de GGD gemelde COVID-19 patiënten¹

Soort contact ^{2,3}	Week-nummer ⁴	Contacten ⁵	Gemiddeld aantal contacten per nieuwe COVID-19 melding ⁶	Positief geteste contacten ⁷	% Positief geteste contacten ⁷	
Totaal	27	20	2.2	2	10.0	
	28	35	3.9	8	22.9	
	29	36	2.4	8	22.2	
	30	88	4.0	4	4.5	
	31	96	3.4	6	6.2	
	32	139	3.1	16	11.5	
	33	297	4.4	23	7.7	
	34	329	3.7	25	7.6	
	35	317	3.1	34	10.7	
	36	494	3.8	44	8.9	
	37	758	3.5	51	6.7	
	38	769	2.3	59	7.7	
	39	690	1.2	58	8.4	
	40	703	0.8	85	12.1	
	41	234	0.3	22	9.4	
	Huisgenoten	27	7	0.8	0	0.0
		28	13	1.4	4	30.8
		29	11	0.7	6	54.5
		30	30	1.4	1	3.3
		31	35	1.2	5	14.3
		32	74	1.6	12	16.2
33		100	1.5	12	12.0	
34		101	1.1	12	11.9	
35		124	1.2	17	13.7	
36		168	1.3	33	19.6	
37		250	1.2	32	12.8	
38		362	1.1	45	12.4	
39		396	0.7	48	12.1	
Overige nauwe contacten	40	530	0.6	73	13.8	
	41	168	0.2	19	11.3	
	27	13	1.4	2	15.4	
	28	22	2.4	4	18.2	
	29	25	1.7	2	8.0	
	30	58	2.6	3	5.2	
	31	61	2.2	1	1.6	
	32	65	1.4	4	6.2	
	33	197	2.9	11	5.6	
	34	228	2.5	13	5.7	
	35	188	1.9	17	9.0	
	36	325	2.5	11	3.4	
37	508	2.3	19	3.7		
38	405	1.2	14	3.5		
39	294	0.5	10	3.4		
40	173	0.2	12	6.9		
41	66	0.1	3	4.5		

¹ Vanwege onvolledige registratie bij een aantal GGD'en in week 32, 33, 34 en 38 zijn de gegevens over deze weken mogelijk niet volledig.

² Andere, niet nauwe contacten zijn niet meegenomen in Totaal.

³ Van enkele nauwe contacten is niet bekend wat voor soort contact ze zijn.

⁴ Het weeknummer is gebaseerd op de datum van registratie bij de GGD.

⁵ Het beurd alleen nauwe contacten situaties in COVID-19 basisgetesteland sinds don 16-10-20. Bron: RIVM

⁶ Hierbij worden alleen de nieuwe COVID-19 meldingen meegenomen waarvoor contactinventarisatie is uitgevoerd, zie Tabel 10.

9 BRON- EN CONTACTONDERZOEK VAN COVID-19 MELDINGEN AAN DE VEILIGHEIDS- EN
GEZONDHEIDSREGIO GELDERLAND-MIDDEN

Tabel 12: Resultaten uit het bron- en contactonderzoek onder niet nauwe contacten van de bij de GGD gemelde COVID-19 patiënten¹

Soort contact	Week-nummer ²	Contacten	Gemiddeld aantal contacten per nieuwe COVID-19 melding ³
Niet nauwe contacten	27	9	1.0
	28	90	10.0
	29	55	3.7
	30	160	7.3
	31	104	3.7
	32	189	4.2
	33	187	2.8
	34	366	4.1
	35	273	2.7
	36	776	6.0
	37	2008	9.3
	38	2996	8.9
	39	4432	8.0
40	6412	7.7	
41	5422	6.7	

¹ Het weeknummer is gebaseerd op de datum van registratie bij de GGD.

² Hierbij worden alleen de nieuwe COVID-19 meldingen meegenomen waarvoor contactinventarisatie is uitgevoerd, zie Tabel 10.

³ In verband met de monitorperiode van 10 dagen zijn de gegevens over het aantal en percentage positief geteste contacten niet volledig voor de meest recente periode.

Tabel 13: Resultaten uit het bron- en contactonderzoek onder niet nauwe contacten van de bij de GGD gemelde COVID-19 patiënten¹, in Nederland

Soort contact	Weeknummer ²	Contacten	Gemiddeld aantal contacten per nieuwe COVID-19 melding ³
Niet nauwe contacten	27	2571	6.4
	28	2933	6.7
	29	5283	5.8
	30	7306	5.8
	31	12352	5.4
	32	17952	5.0
	33	18132	4.7
	34	19704	5.7
	35	23694	6.9
	36	28977	6.1
37	48333	6.3	

¹ Vanwege onvolledige registratie bij een aantal GGD'en in week 32, 33 en 34 zijn de gegevens over deze weken niet volledig en worden gegevens na week 37 niet weergegeven.

² Het weeknummer is gebaseerd op de datum van registratie bij de GGD.

³ Hierbij worden alleen de nieuwe COVID-19 meldingen meegenomen waarvoor contactinventarisatie is uitgevoerd, zie Tabel 10.

⁴ In verband met de monitorperiode van 10 dagen zijn de gegevens over het aantal en percentage positief geteste contacten niet volledig voor de meest recente periode.

9 BRON- EN CONTACTONDERZOEK VAN COVID-19 MELDINGEN AAN DE VEILIGHEIDS- EN
GEZONDHEIDSREGIO GELDERLAND-MIDDEN

Tabel 14: Indicatoren van tijdigheid van het bron- en contactonderzoek van de bij de GGD gemelde COVID-19 patiënten, in Nederland

Soort contact ^{1,2}	Weeknummer	Contacten ³	Bereikt	% Bereikt	Op tijd bereikt ⁴	% Op tijd bereikt	Bereikt binnen 5 dagen na 1e ZD index ⁵	% Bereikt binnen 5 dagen na 1e ZD index	
Totaal	27	1547	1478	95.5	929	80.4	580	47.2	
	28	1694	1600	94.5	861	78.2	736	59.2	
	29	3276	3166	96.6	1826	81.4	1461	58.7	
	30	4129	3956	95.8	2528	83.1	1805	56.2	
	31	6297	6067	96.3	3733	81.0	2681	54.6	
	32	7028	6534	93.0	4224	78.2	2969	54.8	
	33	7502	7099	94.6	4366	79.8	3099	55.9	
	34	8825	8225	93.2	4968	79.8	3642	56.1	
	35	10249	9618	93.8	6287	84.7	4906	63.6	
	36	13676	12961	94.8	8111	84.0	6260	61.2	
	37	17047	15538	91.1	10064	80.6	6864	54.1	
	Huisgenoten	27	614	587	95.6	390	75.7	248	48.1
		28	615	602	97.9	378	75.9	254	49.3
		29	1210	1177	97.3	687	76.1	543	55.2
30		1545	1481	95.9	960	77.9	642	50.1	
31		2415	2332	96.6	1548	80.2	1045	52.5	
32		2746	2534	92.3	1689	77.4	1116	52.9	
33		2704	2552	94.4	1703	77.6	1223	56.8	
34		3492	3257	93.3	2119	79.2	1473	54.9	
35		4133	3872	93.7	2621	82.1	1948	60.2	
36		5803	5508	94.9	3670	83.3	2821	61.2	
37		7658	7159	93.5	4733	80.5	3209	53.7	
Overige nauwe contacten		27	910	878	96.5	538	84.7	332	47.0
		28	1066	996	93.4	483	80.1	481	66.2
		29	2050	1979	96.5	1133	85.1	917	61.3
	30	2562	2462	96.1	1566	86.9	1162	60.3	
	31	3865	3724	96.4	2181	81.6	1633	55.9	
	32	4262	3982	93.4	2527	78.8	1847	56.1	
	33	4764	4522	94.9	2649	81.1	1871	55.4	
	34	5288	4938	93.4	2841	80.3	2162	57.0	
	35	6085	5731	94.2	3660	86.6	2955	66.2	
	36	7798	7398	94.9	4423	84.6	3434	61.2	
37	9269	8345	90.0	5324	80.6	3649	54.4		

¹ Andere, niet nauwe contacten zijn niet meegenomen in Totaal.

² Van enkele nauwe contacten is niet bekend wat voor soort contact ze zijn.

³ Het betreft alleen contacten die op individuele basis geregistreerd zijn door de GGD. Vanwege onvolledige registratie bij een aantal GGD'en in week 32, 33 en 34 zijn de gegevens over aantal contacten over deze weken niet volledig en worden na week 37 niet weergegeven.

⁴ Op tijd: startdatum monitoring binnen 2 dagen na datum melding index bij GGD. Sommige contacten hebben een startdatum monitoring vóór de datum dat de index gemeld is bij de GGD. Deze zijn geëxcludeerd.

⁵ Sommige contacten hebben een startdatum monitoring vóór de eerste ziektedag van de index case. Deze zijn geëxcludeerd.

9 BRON- EN CONTACTONDERZOEK VAN COVID-19 MELDINGEN AAN DE VEILIGHEIDS- EN
GEZONDHEIDSREGIO GELDERLAND-MIDDEN

Tabel 15: Indicatoren van tijdigheid van het bron- en contactonderzoek van de bij de GGD
gemeelde COVID-19 patiënten

Soort contact ^{1,2}	Weeknummer	Contacten ³	Bereikt	% Bereikt	Op tijd bereikt ⁴	% Op tijd bereikt	Bereikt binnen 5 dagen na 1e ZD index ⁵	% Bereikt binnen 5 dagen na 1e ZD index
Totaal	27	20	20	100.0	6	42.9	10	52.6
	28	35	35	100.0	23	79.3	12	40.0
	29	36	36	100.0	24	96.0	23	88.5
	30	88	88	100.0	72	96.0	41	55.4
	31	96	94	97.9	72	91.1	33	76.7
	32	139	137	98.6	108	92.3	79	69.9
	33	297	296	99.7	204	84.3	114	54.0
	34	329	328	99.7	203	82.9	134	62.9
	35	317	306	96.5	226	92.6	140	64.2
	36	494	482	97.6	267	85.3	244	70.7
	37	758	721	95.1	340	85.4	336	65.5
	38	769	712	92.6	239	52.0	247	41.9
	39	690	626	90.7	295	69.9	208	40.1
Huisgenoten	40	703	604	85.9	299	67.0	231	46.1
	41	234	197	84.2	102	54.0	47	26.4
	27	7	7	100.0	3	42.9	3	42.9
	28	13	13	100.0	8	66.7	5	41.7
	29	11	11	100.0	9	90.0	10	90.9
	30	30	30	100.0	28	93.3	10	37.0
	31	35	33	94.3	20	87.0	17	77.3
	32	74	72	97.3	61	89.7	37	57.8
	33	100	100	100.0	88	92.6	59	71.1
	34	101	101	100.0	78	95.1	54	69.2
	35	124	118	95.2	109	94.8	66	66.0
	36	168	163	97.0	112	88.2	102	76.1
	37	250	245	98.0	173	94.0	137	62.0
38	362	344	95.0	168	64.9	133	42.9	
39	396	371	93.7	225	75.0	117	35.8	
40	530	449	84.7	254	72.8	190	49.1	
41	168	139	82.7	59	45.0	21	17.1	
Overige nauwe contacten	27	13	13	100.0	3	42.9	7	58.3
	28	22	22	100.0	15	88.2	7	38.9
	29	25	25	100.0	15	100.0	13	86.7
	30	58	58	100.0	44	97.8	31	66.0
	31	61	61	100.0	52	92.9	16	76.2
	32	65	65	100.0	47	95.9	42	85.7
	33	197	196	99.5	116	78.9	55	43.0
	34	228	227	99.6	125	76.7	80	59.3
	35	188	187	99.5	117	90.7	74	62.7
	36	325	319	98.2	155	83.3	142	67.3
	37	508	476	93.7	167	78.0	199	68.2
	38	405	366	90.4	71	35.7	114	41.2
	39	294	255	86.7	70	57.4	91	47.4
40	173	155	89.6	45	46.4	41	36.0	
41	66	58	87.9	43	74.1	26	47.3	

¹ Andere, niet nauwe contacten zijn niet meegenomen in Totaal.

² Van enkele nauwe contacten is niet bekend wat voor soort contact ze zijn.

³ Het betreft alleen contacten die op individuele basis geregistreerd zijn door de GGD.

⁴ Op tijd: startdatum monitoring binnen 2 dagen na datum melding index bij GGD. Sommige contacten hebben een startdatum monitoring vóór de datum dat de index gemeld is bij de GGD. Deze zijn geëxcludeerd.

⁵ Sommige contacten hebben een startdatum melding index bij GGD vóór de datum dat de index gemeld is bij de GGD. Deze zijn geëxcludeerd.

10 SARS-CoV-2 testen afgenomen door de Veiligheids- en Gezondheidsregio Gelderland-Midden vanaf 1 juni

Vanaf 1 juni kunnen alle personen met klachten passend bij SARS-CoV-2 infectie (COVID-19) zich laten testen door de GGD, bijvoorbeeld in de teststraten. Voor 1 juni is in alle GGD regio's het afspraken- en uitslagensysteem CoronIT geïmplementeerd. Onderstaande rapportage is gebaseerd op CoronIT data van voorbije volledige kalenderweken vanaf 1 juni 2020, geëxporteerd op 15 oktober 2020. Totale aantallen uitslagen zijn gebaseerd op alleen positieve en negatieve uitslagen, testen met uitslag heranalyse of onbeoordeelbaar zijn geëxcludeerd. Omdat alleen geboortjaar beschikbaar is om de leeftijd van patiënten te bepalen, is 2020 minus het geboortjaar gebruikt om de leeftijd toe te kennen. Dit betekent dat ongeveer de helft van de patiënten een jaar te oud is ingeschat.

Tabel 16: Aantal testen uitgevoerd door de GGD, met bekende uitslag

Weeknummer	Totaal aantal testen met uitslag	Aantal positief	Percentage positief
23	2177	39	1.8
24	2527	34	1.3
25	2723	29	1.1
26	2936	8	0.3
27	3085	8	0.3
28	3287	11	0.3
29	3906	16	0.4
30	5177	19	0.4
31	3844	25	0.7
32	3457	47	1.4
33	3650	66	1.8
34	5317	87	1.6
35	5802	96	1.7
36	6535	133	2.0
37	8282	221	2.7
38	8520	345	4.0
39	8366	483	5.8
40	9204	793	8.6
41 ¹	11179	1357	12.1
Totaal	99974	3817	3.8

¹ De gegevens van week 41 zijn nog niet volledig.

10 SARS-COV-2 TESTEN AFGENOMEN DOOR DE VEILIGHEIDS- EN GEZONDHEIDSREGIO
GELDERLAND-MIDDEN VANAF 1 JUNI

Tabel 17: Aantal testen en percentage positief per doelgroep uitgevoerd door de GGD.

Groep	Vanaf 1 juni			Afgelopen kalender week ¹		
	Aantal positief	Aantal getest	Percentage positief	Aantal positief	Aantal getest	Percentage positief
Kinderen 0-3 jaar	1	160	0.6	0	2	0.0
Kinderen 4-11 jaar	35	3337	1.0	10	60	16.7
Kinderen 12-17 jaar	329	10614	3.1	130	1301	10.0
Zorgmedewerkers	294	8322	3.5	115	1109	10.4
Onderwijs/kinderopvang	183	6401	2.9	65	948	6.9
Mantelzorgers	14	276	5.1	7	39	17.9
Horeca	76	1621	4.7	22	206	10.7
Handhaving	32	648	4.9	10	94	10.6
Contactberoep	411	9834	4.2	160	1341	11.9
Overig/onbekend	2345	58277	4.0	826	6037	13.7
Getest ihkv BCO ²	97	484	20.0	12	42	28.6
Totaal	3817	99974	3.8	1357	11179	12.1

¹ Van 5 oktober tot en met 11 oktober.

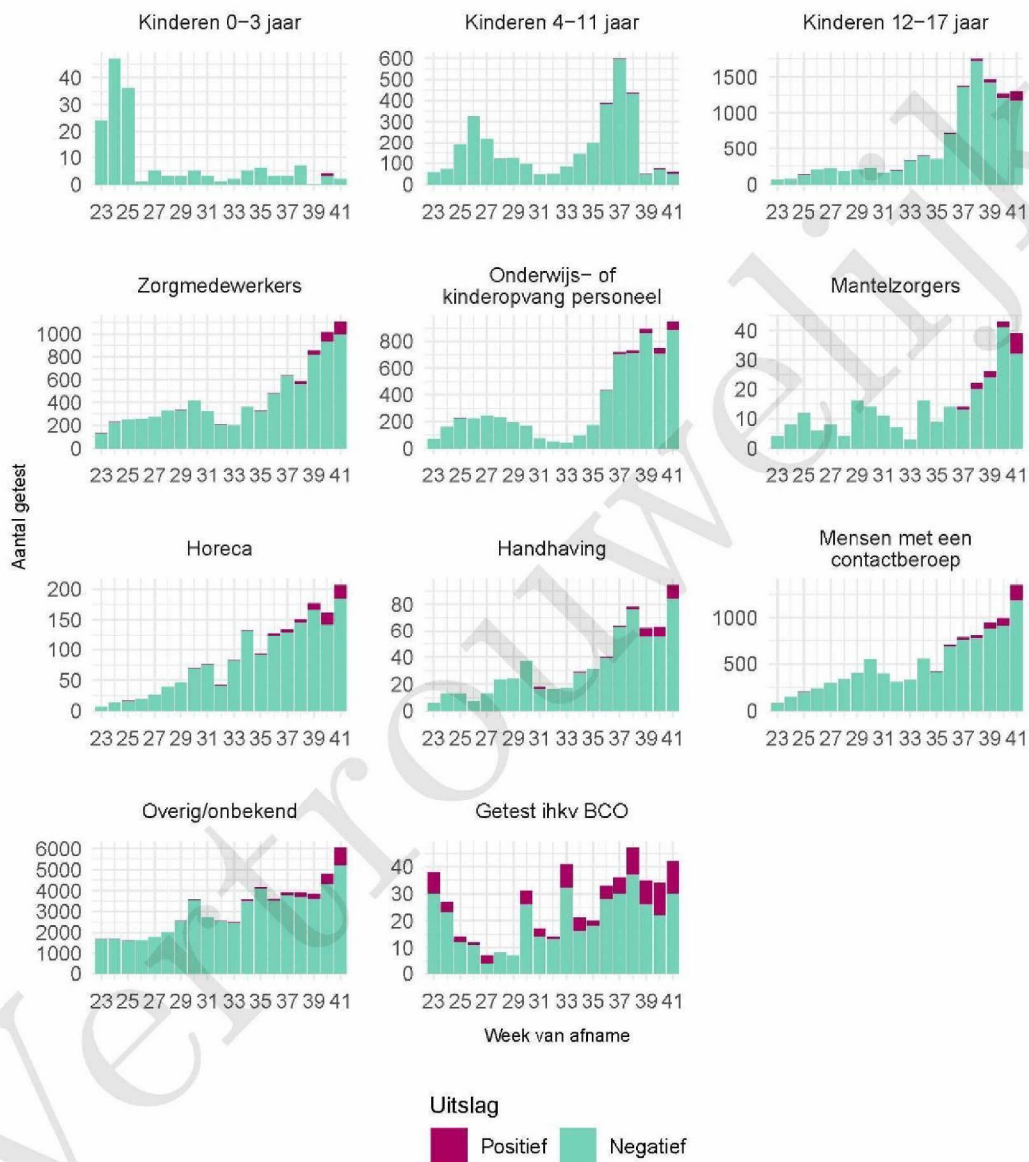
² Voor deze personen is geregistreerd dat zij getest zijn in het kader van bron- en contactonderzoek (BCO). Het werkelijk aantal geteste personen vanwege BCO is waarschijnlijk hoger.

Tabel 18: Het aantal testen afgenomen bij **volwassenen**, die niet in het kader van bron- en contactonderzoek zijn afgenomen, en waarbij geen beroepsuitvoering in de twee weken voor de test is gespecificeerd in CoronIT.

Weeknummer	Totaal aantal afspraken	Aantal afspraken zonder doelgroep informatie	Percentage zonder doelgroep informatie
23	2314	1711	73.9
24	2555	1488	58.2
25	2513	1195	47.6
26	2375	1038	43.7
27	2694	1165	43.2
28	3314	1381	41.7
29	3942	1782	45.2
30	4940	2449	49.6
31	3815	1977	51.8
32	3343	1941	58.1
33	3396	1907	56.2
34	5185	2731	52.7
35	5400	3349	62.0
36	5198	2086	40.1
37	4980	1946	39.1
38	5008	1948	38.9
39	5351	1446	27.0
40	7260	2331	32.1
41 ¹	8820	2987	33.9
Totaal	82403	36858	44.7

¹ De gegevens van week 41 zijn nog niet volledig.

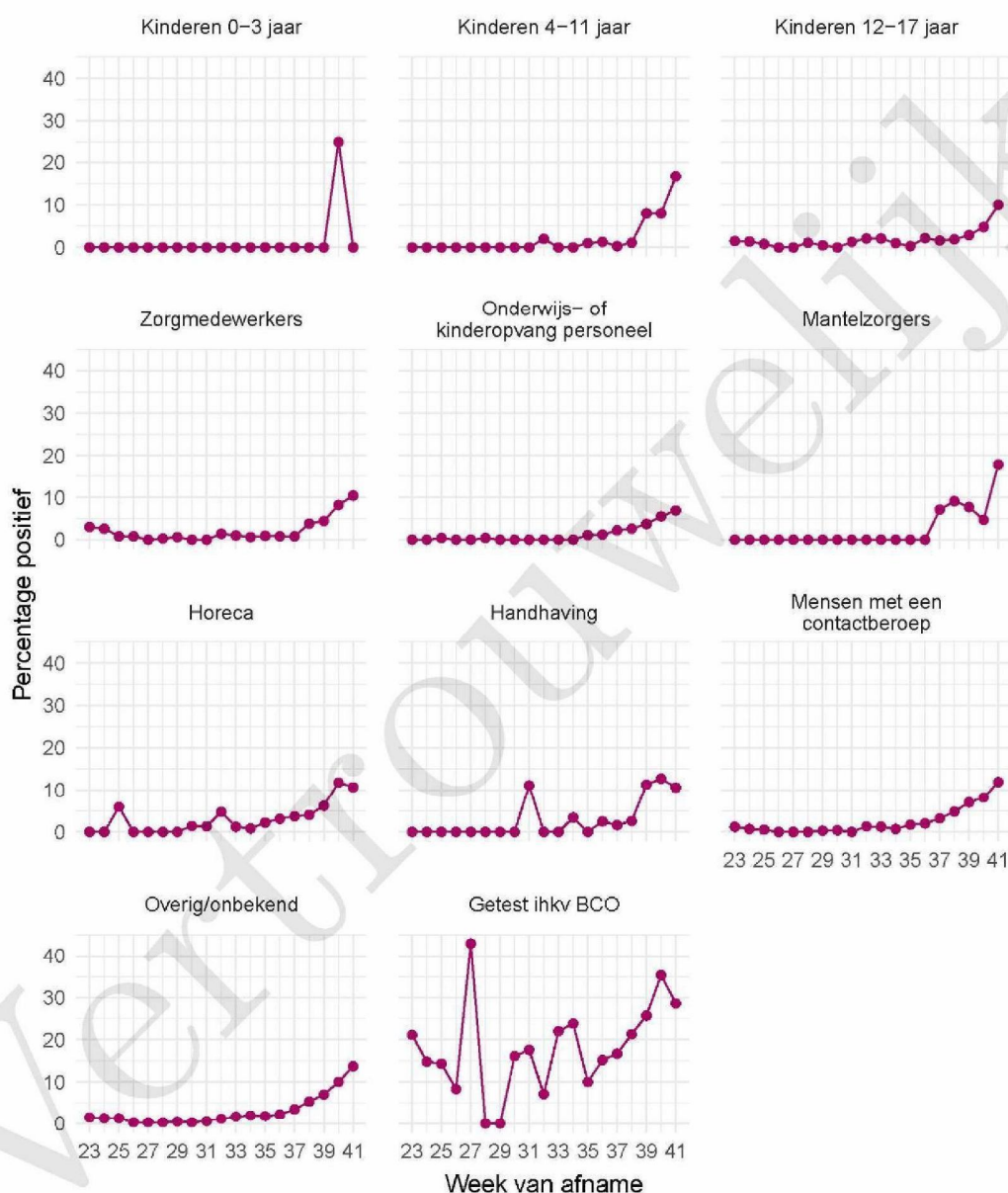
10 SARS-COV-2 TESTEN AFGENOMEN DOOR DE VEILIGHEIDS- EN GEZONDHEIDSREGIO
GELDERLAND-MIDDEN VANAF 1 JUNI



Figuur 4: Aantal positieve en negatieve testen per week en per doelgroep vanaf 1 juni¹. NB: De reikwijdtes van de y-assen verschillen.

¹ Vanaf 19 september is het testbeleid voor kleine kinderen (0 tot 4 jaar) en kinderen die op de basisschool zitten veranderd. Een leeg figuur betekent dat er in de betreffende periode geen meldingen waren.

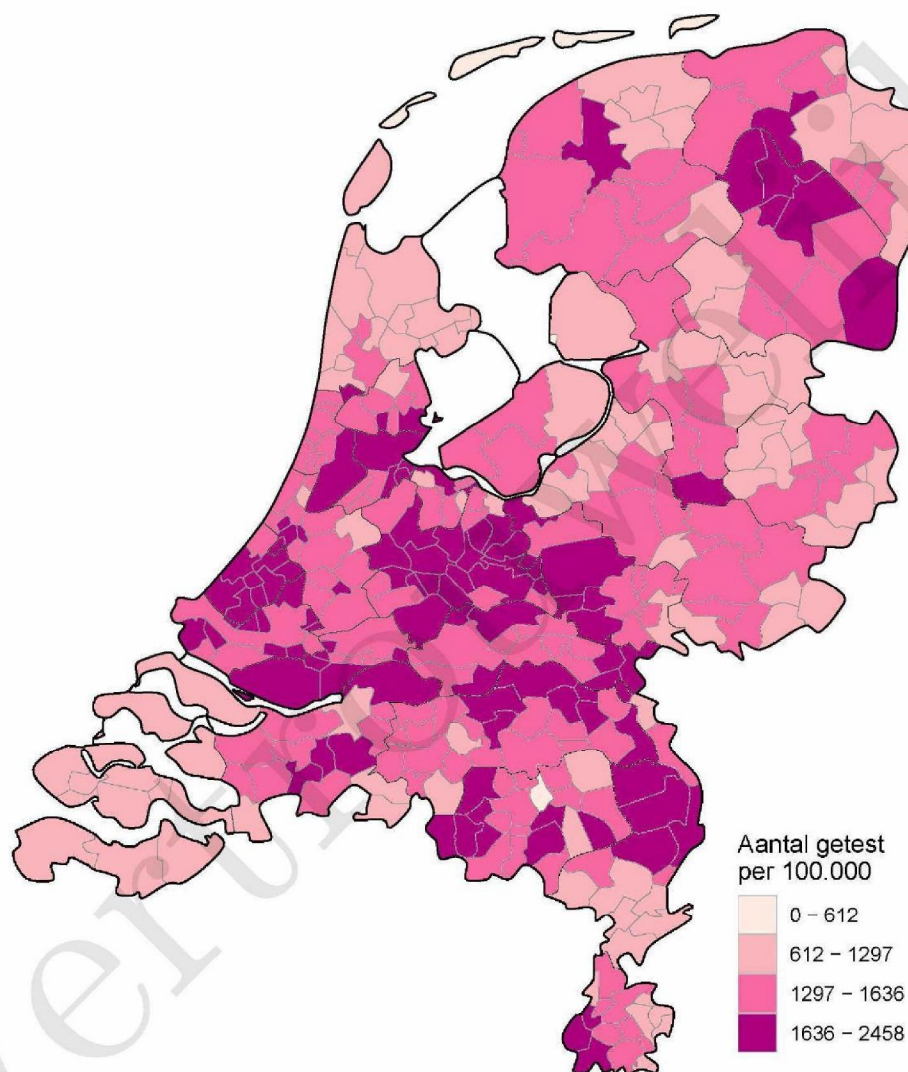
10 SARS-COV-2 TESTEN AFGENOMEN DOOR DE VEILIGHEIDS- EN GEZONDHEIDSREGIO
GELDERLAND-MIDDEN VANAF 1 JUNI



Figuur 5: Percentage positieve testen per doelgroep en per kalenderweek vanaf 1 juni¹.

¹ Vanaf 19 september is het testbeleid voor kleine kinderen (0 tot 4 jaar) en kinderen die op de basisschool zitten veranderd. Een leeg figuur betekent dat er in de betreffende periode geen meldingen waren.

10 SARS-COV-2 TESTEN AFGENOMEN DOOR DE VEILIGHEIDS- EN GEZONDHEIDSREGIO
GELDERLAND-MIDDEN VANAF 1 JUNI



Figuur 6: Aantal testen per 100.000 inwoners per GGD regio waar de patiënt woont in de afgelopen kalenderweek (van 5 oktober tot en met 11 oktober). De grijze lijnen geven de grenzen van de GGD-regio's weer.

10 SARS-COV-2 TESTEN AFGENOMEN DOOR DE VEILIGHEIDS- EN GEZONDHEIDSREGIO
GELDERLAND-MIDDEN VANAF 1 JUNI

Tabel 19: Aantal positieve en negatieve testen vanaf 1 juni per leeftijdsgroep en geslacht.

Leeftijdsgroep	Mannen			Vrouwen		
	Aantal positief	Aantal getest	Percentage positief	Aantal positief	Aantal getest	Percentage positief
0-4	0	129	0.0	2	78	2.6
5-9	13	928	1.4	9	732	1.2
10-14	57	3399	1.7	60	2911	2.1
15-19	208	4681	4.4	245	5184	4.7
20-24	309	4286	7.2	311	6149	5.1
25-29	192	3719	5.2	202	5719	3.5
30-34	132	4010	3.3	137	6180	2.2
35-39	129	3908	3.3	148	5826	2.5
40-44	115	3339	3.4	129	5116	2.5
45-49	121	2955	4.1	160	4144	3.9
50-54	167	2772	6.0	178	3899	4.6
55-59	145	2502	5.8	140	3260	4.3
60-64	94	2145	4.4	89	2805	3.2
65-69	49	1571	3.1	57	2049	2.8
70-74	54	1198	4.5	42	1368	3.1
75-79	20	619	3.2	24	666	3.6
80-84	10	343	2.9	16	375	4.3
85-89	6	147	4.1	6	189	3.2
90-94	1	31	3.2	6	44	13.6
95+	2	7	28.6	0	5	0.0
Niet vermeld	0	0	0.0	0	0	0.0
Totaal	1824	42689	4.3	1961	56699	3.5

10 SARS-COV-2 TESTEN AFGENOMEN DOOR DE VEILIGHEIDS- EN GEZONDHEIDSREGIO
GELDERLAND-MIDDEN VANAF 1 JUNI

Tabel 20: Aantal testen afgenomen op de GGD testlocaties per week van de afspraak.

Afnamelocatie	Afspraak week	Aantal getest	
~	23	0	
	24	0	
	25	0	
	26	0	
	27	0	
	28	0	
	29	0	
	30	0	
	31	0	
	32	0	
	33	0	
	34	0	
	35	0	
	36	0	
	37	0	
	38	0	
	39	0	
	40	3	
	41	0	
	GD D Arnhem - Gelredome - Batavierenweg 25	23	1629
		24	1932
25		1970	
26		2040	
27		2166	
28		2384	
29		2573	
30		3474	
31		2792	
32		2534	
33		2617	
GD D Barneveld - Jongeren centrum Villa29	34	2212	
	35	1670	
	36	1483	
	37	1263	
	38	1376	
	39	1773	
	40	1598	
	41	2574	
	23	0	
	24	0	
	25	0	
	26	0	
	27	0	
	28	0	
	29	0	
30	0		

10 SARS-COV-2 TESTEN AFGENOMEN DOOR DE VEILIGHEIDS- EN GEZONDHEIDSREGIO
GELDERLAND-MIDDEN VANAF 1 JUNI

Tabel 20: Aantal testen afgenomen op de GGD testlocaties per week van de afspraak.
(continued)

Afamelocatie	Afspraak week	Aantal getest
	31	0
	32	0
	33	0
	34	787
	35	821
	36	864
	37	888
	38	940
	39	887
	40	1431
	41	1452
GD D Velp - President Kennedylaan 108	23	0
	24	0
	25	0
	26	0
	27	0
	28	0
	29	0
	30	0
	31	0
	32	0
	33	0
	34	995
	35	1703
	36	1844
	37	1944
	38	1786
	39	1331
	40	1482
	41	980
GD D Wageningen - Parkeerplaats Sports Centre WUR	23	0
	24	0
	25	0
	26	0
	27	0
	28	0
	29	0
	30	0
	31	0
	32	0
	33	0
	34	0
	35	459
	36	837
	37	929

10 SARS-COV-2 TESTEN AFGENOMEN DOOR DE VEILIGHEIDS- EN GEZONDHEIDSREGIO
GELDERLAND-MIDDEN VANAF 1 JUNI

Tabel 20: Aantal testen afgenomen op de GGD testlocaties per week van de afspraak.
(continued)

Afamelocatie	Afspraak week	Aantal getest
	38	904
	39	684
	40	894
	41	913
GGD Arnhem - Thuisbemonstering	23	5
	24	120
	25	44
	26	18
	27	18
	28	28
	29	25
	30	48
	31	36
	32	37
	33	45
	34	43
	35	51
	36	83
	37	122
	38	62
	39	94
	40	97
	41	98
GGD Ede - ALLEEN zorgmedewerkers	23	0
	24	0
	25	0
	26	0
	27	0
	28	0
	29	0
	30	0
	31	0
	32	0
	33	0
	34	0
	35	0
	36	0
	37	40
	38	212
	39	0
	40	0
	41	0
GGD Velp - ALLEEN zorgmedewerkers	23	0
	24	0
	25	0

10 SARS-COV-2 TESTEN AFGENOMEN DOOR DE VEILIGHEIDS- EN GEZONDHEIDSREGIO
GELDERLAND-MIDDEN VANAF 1 JUNI

Tabel 20: Aantal testen afgenomen op de GGD testlocaties per week van de afspraak.
(continued)

Afamelocatie	Afspraak week	Aantal getest
	26	0
	27	0
	28	0
	29	0
	30	0
	31	0
	32	0
	33	0
	34	0
	35	0
	36	0
	37	100
	38	327
	39	0
	40	0
	41	0
PRIO GD D Barneveld - Nieuwe Markt 8	23	0
	24	0
	25	0
	26	0
	27	0
	28	0
	29	0
	30	0
	31	0
	32	0
	33	0
	34	0
	35	0
	36	0
	37	0
	38	0
	39	0
	40	260
	41	279
PRIO GD D Ede - Laan der Verenigde Naties 150	23	843
	24	701
	25	877
	26	813
	27	955
	28	1264
	29	1730
	30	1763
	31	1216
	32	1027

10 SARS-COV-2 TESTEN AFGENOMEN DOOR DE VEILIGHEIDS- EN GEZONDHEIDSREGIO
GELDERLAND-MIDDEN VANAF 1 JUNI

Tabel 20: Aantal testen afgenomen op de GGD testlocaties per week van de afspraak.
(continued)

Afamelocatie	Afspraak week	Aantal getest
	33	1189
	34	1687
	35	1220
	36	949
	37	1109
	38	895
	39	971
	40	2034
	41	2702
PRIO GD D Velp - President Kennedylaan 108	23	0
	24	0
	25	0
	26	0
	27	0
	28	0
	29	0
	30	0
	31	0
	32	0
	33	0
	34	0
	35	0
	36	0
	37	0
	38	0
	39	446
	40	459
	41	853

11 Vergelijking met landelijke situatie

Tabel 21: Aantal meldingen van de afgelopen en vorige week

Veiligheidsregio	Aantal meldingen afgelopen week	Aantal meldingen per 100000 afgelopen week	Aantal meldingen vorige week	Aantal meldingen per 100000 vorige week
Nederland-totaal	50199	288.4	33856	194.5
Amsterdam-Amstelland	4885	456.3	3605	336.7
Rotterdam-Rijnmond	5685	429.6	4467	337.5
Haaglanden	3998	357.9	3371	301.8
Utrecht	4781	352.9	3174	234.3
Zuid-Holland-Zuid	1599	348.1	1104	240.3
Hollands-Midden	2727	337.1	1761	217.7
Zaanstreek-Waterland	1136	334.9	745	219.6
Midden- en West-Brabant	3576	319.5	1954	174.6
Brabant-Zuidoost	2356	301.8	1639	210.0
Twente	1866	295.7	1127	178.6
Gooi en Vechtstreek	746	290.2	508	197.6
Brabant-Noord	1874	282.5	996	150.2
Kennemerland	1536	279.3	1064	193.5
Gelderland-Zuid	1444	257.1	966	172.0
Gelderland-Midden	1710	245.5	1193	171.3
Drenthe	1180	239.0	484	98.0
Flevoland	911	215.4	557	131.7
Limburg-Noord	1090	209.6	548	105.4
Groningen	1104	188.4	931	158.9
Noord- en Oost-Gelderland	1557	188.1	931	112.5
Fryslân	1210	186.2	675	103.9
IJsselland	972	182.9	599	112.7
Noord-Holland-Noord	1054	159.0	703	106.1
Limburg-Zuid	749	125.4	440	73.7
Zeeland	419	109.3	300	78.2

11 VERGELIJKING MET LANDELIJKE SITUATIE

Tabel 22: Leeftijdsverdeling van de GGD t.o.v. leeftijdsverdeling Nederland over de afgelopen week

Leeftijdsgroep	Totaal gemeld GGD	% GGD	Totaal gemeld Nederland	% Nederland
Totaal gemeld	1704		46846	
0-4	4	0.2	62	0.1
5-9	5	0.3	210	0.4
10-14	55	3.2	1471	3.1
15-19	173	10.2	4149	8.9
20-24	191	11.4	5279	11.3
25-29	148	8.7	4405	9.4
30-34	113	6.6	3703	7.9
35-39	120	7.0	3310	7.1
40-44	123	7.2	3406	7.3
45-49	149	8.7	3906	8.3
50-54	152	8.9	4422	9.4
55-59	148	8.7	3799	8.1
60-64	100	5.9	2943	6.3
65-69	68	4.0	1774	3.8
70-74	63	3.7	1453	3.1
75-79	30	1.8	996	2.1
80-84	32	1.9	690	1.5
85-89	14	0.8	510	1.1
90-94	11	0.6	249	0.5
95+	2	0.1	88	0.2
Niet vermeld	0	0.0	21	0.0

11 VERGELIJKING MET LANDELIJKE SITUATIE

Tabel 23: Top 10 settings¹ van de GGD t.o.v. de settings-aantallen in Nederland over de afgelopen week

Setting	Aantal Nederland	% Nederland	Aantal GGD	% GGD
Thuisituatie (huisgenoten)	5706	61.5	120	47.1
Werksituatie	1173	12.6	45	17.6
Overige familie	945	10.2	36	14.1
Verpleeghuis	731	7.9	25	9.8
School en kinderopvang	377	4.1	18	7.1
Vrijtijdsbesteding, zoals sportclub	340	3.7	13	5.1
Kennissen en vrienden	349	3.8	11	4.3
Woonvoorziening voor verstandelijk beperkten	82	0.9	7	2.7
Overig	131	1.4	6	2.4
Woonzorgcentrum voor ouderen	132	1.4	6	2.4

¹ Alleen settings waarvan er minstens 1 aantal bekend is, worden gepresenteerd.