



Rijksinstituut voor Volksgezondheid
en Milieu
Ministerie van Volksgezondheid,
Welzijn en Sport

Epidemiologische situatie COVID-19 in GGD Haaglanden

Rijksinstituut voor Volksgezondheid en Milieu - RIVM
19 oktober 2020, 10:00

Samenvatting

Tot en met 19 oktober 10:00 uur zijn er in GGD Haaglanden in totaal 21647 COVID-19 patiënten gemeld aan het RIVM. Tot nu toe zijn 831 van de gemelde patiënten opgenomen in het ziekenhuis en 449 mensen overleden.

Een overzicht van de COVID-19 situatie op landelijk niveau is [hier](#) te vinden.

Uitleg over surveillance van COVID-19 in Nederland

Door middel van surveillance houdt het RIVM zicht op de verspreiding van COVID-19 in Nederland. Via een samenwerking tussen artsen, laboratoria en de GGD'en wordt informatie verzameld over personen (patiënten) met een positieve SARS-CoV-2 testuitslag. Sinds het begin van de COVID-19 epidemie in Nederland is het testbeleid geleidelijk veranderd. Het huidige testbeleid is [hier](#) te vinden. Sinds 1 juni kan iedereen met klachten zich laten testen. Toch is het aannemelijk dat niet alle COVID-19 patiënten getest worden. De werkelijke aantallen in Nederland zijn daarom waarschijnlijk hoger dan de aantallen die hier genoemd worden. Aan het RIVM wordt niet gemeld wie hersteld is van COVID-19.

Er worden ook mensen die om andere redenen dan COVID-19 in het ziekenhuis worden opgenomen getest op SARS-CoV-2. Dit wordt gedaan om verspreiding van dit virus binnen het ziekenhuis tegen te gaan. Vanaf 1 mei wordt bij melding van een in het ziekenhuis opgenomen positief geteste patient, nagevraagd of de ziekenhuisopname vanwege COVID-19 was. Daarom geven we sinds 1 mei in de rapportages van de ziekenhuisopnames alleen opnames weer waarbij niet is aangegeven dat de opname om een andere reden was. Dit doen we zodat het aantal in het ziekenhuis opgenomen COVID-19 patiënten een zo goed mogelijke indicator blijft van de epidemie. Dit geeft namelijk weer hoeveel mensen ernstig ziek zijn door COVID-19. Patiënten die om een andere reden ziekenhuiszorg nodig hebben en ook COVID-19 blijken te hebben, worden uiteraard wel meegenomen in het totaal aantal meldingen.

Een databestand met de cumulatieve aantallen per gemeente per dag van gemelde COVID-19 patiënten, in het ziekenhuis opgenomen COVID-19 patiënten en overleden COVID-19 patiënten is [hier](#) te vinden. Een databestand met karakteristieken van elke positief geteste COVID-19 patiënt in Nederland is [hier](#) te vinden.

Dit document is vertrouwelijk en verdere verspreiding valt onder de verantwoordelijkheid van de GGD. Door eventuele kleine aantallen kunnen personen mogelijk herleidbaar zijn.

Inhoudsopgave

	Pagina
1 Samenvatting COVID-19 meldingen van de GGD Haaglanden vanaf 27 februari 2020	3
2 COVID-19 meldingen aan de GGD Haaglanden vanaf 6 juli 2020	4
3 Top vijf gemeenten in de afgelopen week	6
4 Leeftijdsverdeling en man-vrouwverdeling van bij GGD Haaglanden gemelde COVID-19 patiënten in de afgelopen week	7
5 Reishistorie van bij GGD Haaglanden gemelde COVID-19 patiënten vanaf 6 juli 2020 en in de afgelopen week	8
6 Beroep van bij GGD Haaglanden gemelde COVID-19 patiënten vanaf 6 juli 2020 en in de afgelopen week	9
7 Setting van mogelijke besmetting van bij GGD Haaglanden gemelde COVID-19 patiënten vanaf 6 juli 2020 en in de afgelopen week	10
8 Surveillance van COVID-19 in verpleeghuizen en woonzorgcentra vanaf 6 juli 2020	12
9 Bron- en contactonderzoek van COVID-19 meldingen aan de GGD Haaglanden	14
9.1 Resultaten uit bron- en contactonderzoek	14
10 SARS-CoV-2 testen afgenomen door de GGD Haaglanden vanaf 1 juni	20
11 Vergelijking met landelijke situatie	32

Klik op de titel om naar de betreffende paragraaf in het document te gaan.

1 Samenvatting COVID-19 meldingen van de GGD Haaglanden vanaf 27 februari 2020

Tabel 1: Aantal door de GGD gemelde COVID-19 patiënten, aantal in het ziekenhuis opgenomen COVID-19 patiënten gemeld door GGD en aantal overleden COVID-19 patiënten gemeld door GGD¹

Gezondheidsstatus	Totaal	%	Meldingen afgelopen week ²	Gecorrigeerd ³	Verskil met vorige week ⁴
Totaal gemeld	21647		4334	-5	4329
Ziekenhuisopname	831	3.8	49	0	49
Overleden ⁵	449	2.1	17	0	17

¹ Sinds 1 juni kan iedereen met klachten zich laten testen. Toch is het aannemelijk dat niet alle COVID-19 patiënten getest worden. De werkelijke aantallen in Nederland zijn daarom waarschijnlijk hoger dan de aantallen die hier genoemd worden. Het werkelijke aantal COVID-19 patiënten opgenomen in het ziekenhuis of overleden is hoger dan het aantal opgenomen of overleden patiënten gemeld in de surveillance, omdat de surveillance gebaseerd is op de informatie op het moment van melding. Aan het RIVM wordt niet gemeld wie hersteld is.

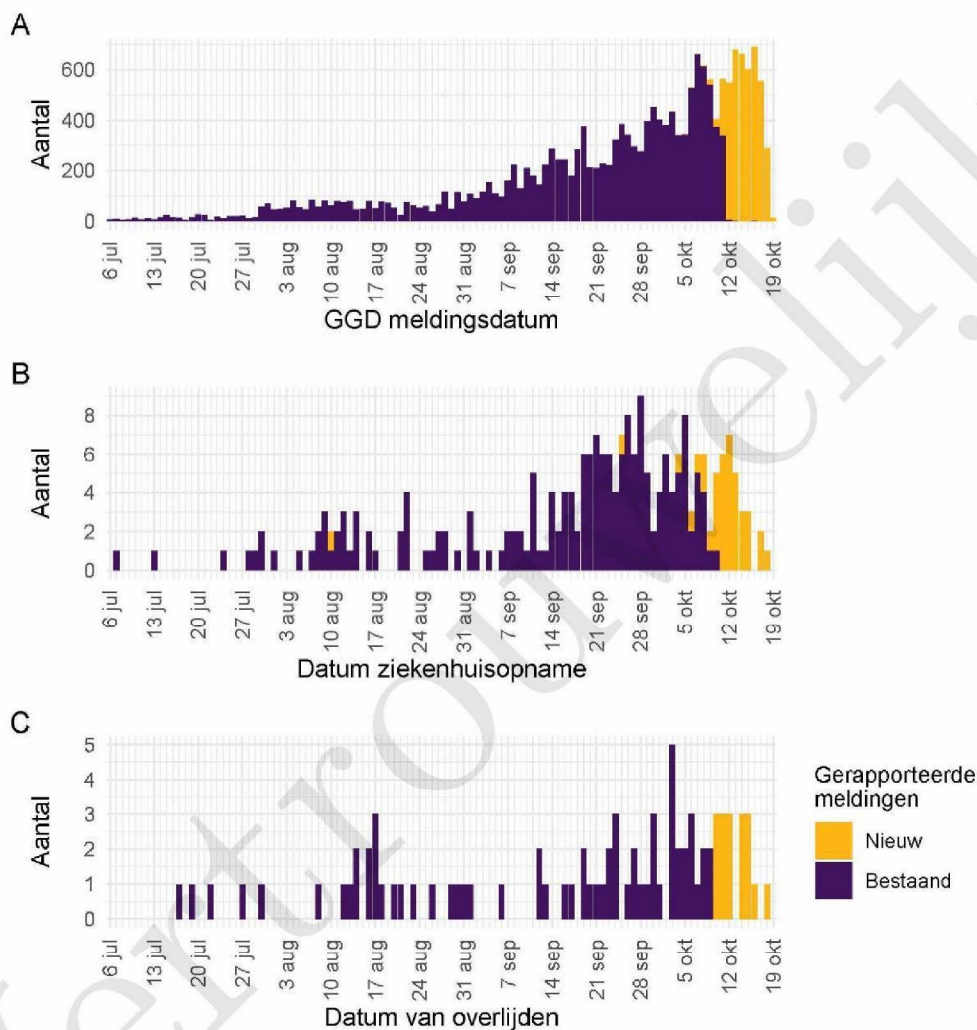
² Meldingen die tussen 12 oktober 10:00 en 19 oktober 10:00 aan het RIVM zijn gemeld. Dit betreft het aantal meldingen, opnames en overlijdens die in de afgelopen week nieuw aan het RIVM zijn gerapporteerd. Datum van melding aan de GGD, ziekenhuisopname of overlijden kan echter in een andere week vallen. Bij overige tabellen en figuren in dit rapport wordt de datum van melding, ziekenhuisopname of overlijden gebruikt. Deze cijfers zijn dus niet hetzelfde.

³ Meldingen die gewist of herzien zijn tussen 12 oktober 10:00 en 19 oktober 10:00. Behalve dat er nieuwe meldingen worden ontvangen, worden eerdere meldingen soms aangepast; de aantallen meldingen per dag kunnen daardoor variëren.

⁴ Het verschil tussen de cumulatieve meldingen t/m 19 oktober 10:00 ten opzichte van 12 oktober 10:00.

⁵ Voor 7 sterfgevallen is aangegeven dat COVID-19 niet de directe oorzaak van overlijden is.

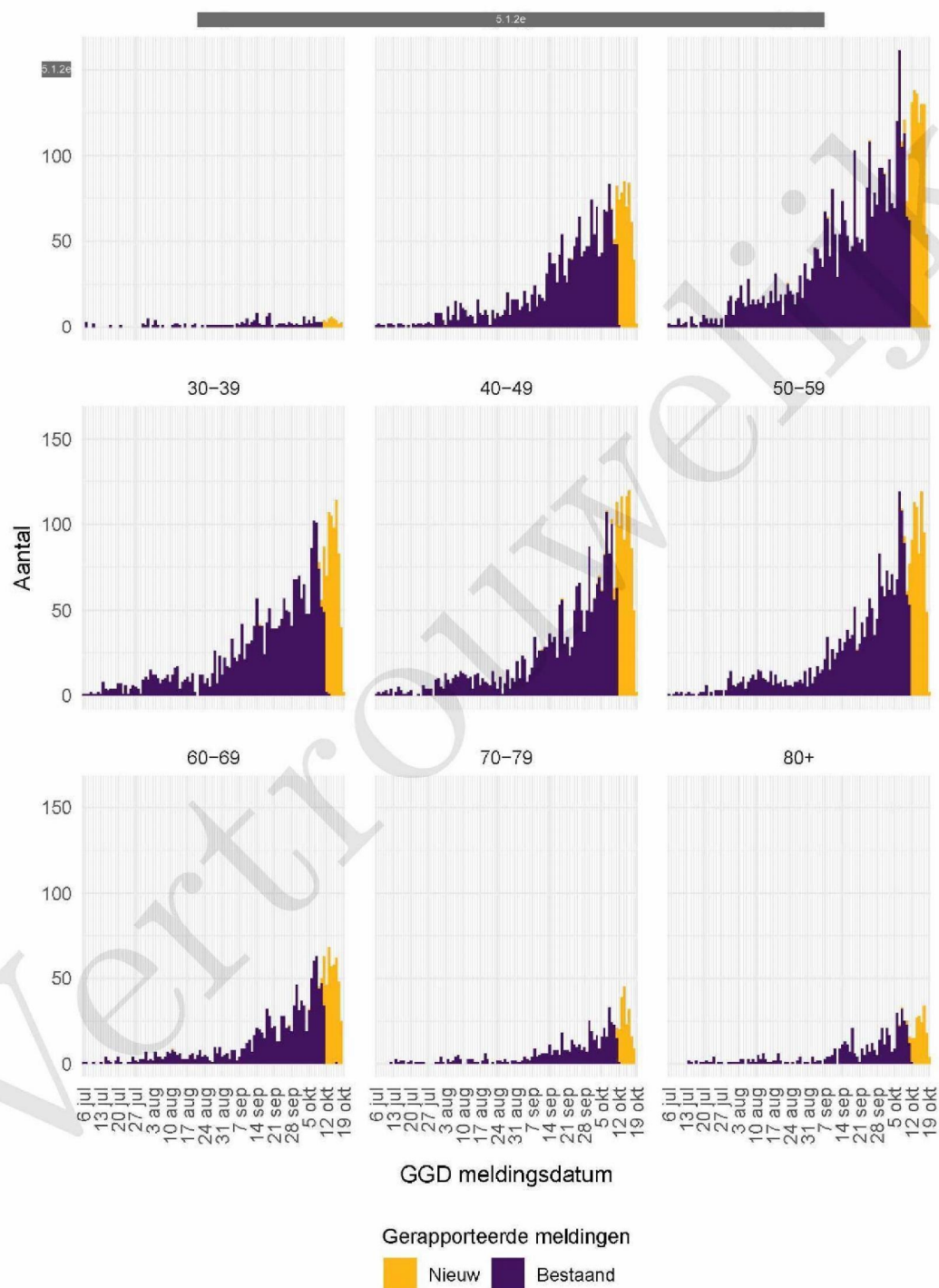
2 COVID-19 meldingen aan de GGD Haaglanden vanaf 6 juli 2020



Figuur 1: Aantal aan de GGD gemelde COVID-19 patiënten vanaf 6 juli 2020. (A) Aantal aan de GGD gemelde COVID-19 patiënten, naar meldingsdatum. (B) Aantal aan de GGD gemelde in het ziekenhuis opgenomen COVID-19 patiënten, naar datum van ziekenhuisopname. (C) Aantal aan de GGD gemelde overleden COVID-19 patiënten, naar datum van overlijden.

Meldingen aan het RIVM van 6 juli t/m 12 oktober 10:00 uur zijn in deze grafieken weergegeven in paars. Meldingen van 12 oktober 10:01 uur t/m 19 oktober 10:00 uur zijn weergegeven in geel. Sinds 1 juni kan iedereen zich met klachten laten testen. Toch is het aannemelijk dat niet alle COVID-19 patiënten getest worden. De werkelijke aantallen in Nederland zijn daarom waarschijnlijk hoger dan de aantallen die hier weergegeven worden. Van enkele patiënten is de datum van opname en/of de datum van overlijden niet bekend. Deze kunnen daarom niet worden weergegeven in deze figuren. Een leeg figuur betekent dat er in de betreffende periode geen meldingen waren.

2 COVID-19 MELDINGEN AAN DE GGD HAAGLANDEN VANAF 6 JULI 2020



Figuur 2: Aantal aan de GGD gemelde COVID-19 patiënten vanaf 6 juli 2020, per leeftijdsgroep. Een leeg figuur betekent dat er in de betreffende periode geen meldingen waren.

3 Top vijf gemeenten in de afgelopen week

In de afgelopen week zijn binnen de veiligheidsregio('s) van GGD Haaglanden het grootste aantal GGD-meldingen ontvangen van COVID-19 patiënten die woonachtig zijn in de onderstaande gemeentes. Dit kunnen dus ook meldingen betreffen van personen die bij een teststraat in een andere GGD-regio zijn getest.

Tabel 2: De vijf gemeenten met het grootste aantal aan de GGD gemelde COVID-19 patiënten in de afgelopen week ^{1,2}

Veiligheidsregio	Gemeente	Aantal meldingen per 100.000	Aantal meldingen	Bevolking 2020
Haaglanden	Rijswijk (ZH.)	437.1	238	54450
Haaglanden	Midden-Delfland	382.6	74	19341
Haaglanden	's-Gravenhage (gemeente)	377.8	2062	545838
Haaglanden	Pijnacker-Nootdorp	367.0	203	55308
Haaglanden	Delft	363.9	377	103595

¹ Betreft het aantal COVID-19 patiënten met een datum van melding aan de GGD, opnamedatum of datum van overlijden in de periode van 12 oktober 10:01 t/m 19 oktober 10:00 uur.

² Sinds 1 juni kan iedereen met klachten zich laten testen. Toch is het aannemelijk dat niet alle COVID-19 patiënten getest worden. De werkelijke aantallen in Nederland zijn daarom waarschijnlijk hoger dan de aantallen die hier genoemd worden.

4 LEEFTIJDVERDELING EN MAN-VROUWVERDELING VAN BIJ GGD HAAGLANDEN GEMELDE COVID-19 PATIËNTEN IN DE AFGELOPEN WEEK

4 Leeftijdverdeling en man-vrouwverdeling van bij GGD Haaglanden gemelde COVID-19 patiënten in de afgelopen week

Tabel 3: Leeftijdverdeling van aan de GGD gemelde COVID-19 patiënten, van in het ziekenhuis opgenomen COVID-19 patiënten en van overleden COVID-19 patiënten in de afgelopen week^{1,2}

Leeftijdsgroep	Totaal gemeld	%	Ziekenhuisopname	%	Overleden	%
Totaal gemeld	4039		21		11	
0-4	10	0.2	1	4.8	0	0.0
5-9	18	0.4	0	0.0	0	0.0
10-14	143	3.5	0	0.0	0	0.0
15-19	350	8.7	0	0.0	0	0.0
20-24	478	11.8	0	0.0	0	0.0
25-29	361	8.9	0	0.0	0	0.0
30-34	340	8.4	0	0.0	0	0.0
35-39	279	6.9	0	0.0	0	0.0
40-44	309	7.7	1	4.8	0	0.0
45-49	371	9.2	3	14.3	0	0.0
50-54	344	8.5	1	4.8	0	0.0
55-59	318	7.9	0	0.0	0	0.0
60-64	216	5.3	3	14.3	0	0.0
65-69	148	3.7	2	9.5	1	9.1
70-74	107	2.6	3	14.3	1	9.1
75-79	77	1.9	2	9.5	0	0.0
80-84	49	1.2	2	9.5	5	45.5
85-89	60	1.5	1	4.8	3	27.3
90-94	47	1.2	2	9.5	1	9.1
95+	9	0.2	0	0.0	0	0.0
Niet vermeld	5	0.1	0	0.0	0	0.0

¹ Betreft het aantal COVID-19 patiënten met een datum van melding aan de GGD, opnamedatum of datum van overlijden in de periode van 12 oktober 10:01 t/m 19 oktober 10:00 uur.

² Sinds 1 juni kan iedereen met klachten zich laten testen. Toch is het aannemelijk dat niet alle COVID-19 patiënten getest worden. De werkelijke aantallen in Nederland zijn daarom waarschijnlijk hoger dan de aantallen die hier genoemd worden. Het werkelijke aantal COVID-19 patiënten opgenomen in het ziekenhuis of overleden is hoger dan het aantal opgenomen of overleden patiënten gemeld in de surveillance, omdat de surveillance gebaseerd is op de informatie op het moment van melding. Aan het RIVM wordt niet gemeld wie hersteld is.

Tabel 4: Man-vrouwverdeling van aan de GGD gemelde COVID-19 patiënten, van in het ziekenhuis opgenomen COVID-19 patiënten en van overleden COVID-19 patiënten in de afgelopen week^{1,2}

Geslacht	Totaal gemeld	%	Ziekenhuisopname	%	Overleden	%
Totaal gemeld	4039		21		11	
Man	1877	46.5	15	71.4	8	72.7
Vrouw	2162	53.5	6	28.6	3	27.3
Niet vermeld	0	0.0	0	0.0	0	0.0

¹ Betreft het aantal COVID-19 patiënten met een datum van melding aan de GGD, opnamedatum of datum van overlijden in de periode van 12 oktober 10:01 t/m 19 oktober 10:00 uur.

² Sinds 1 juni kan iedereen met klachten zich laten testen. Toch is het aannemelijk dat niet alle COVID-19 patiënten getest worden. De werkelijke aantallen in Nederland zijn daarom waarschijnlijk hoger dan de aantallen die hier genoemd worden. Het werkelijke aantal COVID-19 patiënten opgenomen in het ziekenhuis of overleden is hoger dan het aantal opgenomen of overleden patiënten gemeld in de surveillance, omdat de surveillance gebaseerd is op de informatie op het moment van melding. Aan het RIVM wordt niet gemeld wie hersteld is.

5 REISHISTORIE VAN BIJ GGD HAAGLANDEN GEMELDE COVID-19 PATIËNTEN VANAF 6 JULI 2020 EN IN DE AFGELOPEN WEEK

5 Reishistorie van bij GGD Haaglanden gemelde COVID-19 patiënten vanaf 6 juli 2020 en in de afgelopen week

Tabel 5: Aantal aan de GGD gemelde COVID-19 patiënten die in de 14 dagen voor aanvang van de ziekte in het buitenland zijn geweest¹

	Vanaf 6 juli		Afgelopen week ²	
	Aantal	%	Aantal	%
Totaal gemeld	18647		4334	
Reishistorie	747	4.0	46	1.1
Geen reishistorie	10664	57.2	2871	66.2
Niet vermeld	7236	38.8	1417	32.7

¹ Of een COVID-19 patiënt wel of geen reishistorie heeft, wordt vanaf 31 augustus 2020 bepaald door de volgende criteria: a) De patiënt heeft bij de GGD aangegeven een reishistorie te hebben en b) er zit maximaal 14 dagen tussen de terugkomst en de eerste ziektedag van de patiënt.

² Meldingen die tussen 12 oktober 10:00 en 19 oktober 10:00 aan het RIVM zijn gemeld.

Tabel 6: Aantal aan de GGD gemelde COVID-19 patiënten die in de 14 dagen voor aanvang van de ziekte in het buitenland zijn geweest naar verblijfplaats

Land van verblijf	Vanaf 6 juli		Afgelopen week ¹	
	Aantal	%	Aantal	%
Frankrijk	125	16.7	4	8.7
Turkije	123	16.5	5	10.9
Spanje	109	14.6	3	6.5
Duitsland	92	12.3	2	4.3
België	60	8.0	5	10.9
Griekenland	35	4.7	1	2.2
Italië	33	4.4	7	15.2
Hongarije	25	3.3	0	0.0
Polen	24	3.2	4	8.7
Portugal	15	2.0	2	4.3
Aruba	13	1.7	0	0.0
Oostenrijk	12	1.6	1	2.2
Zwitserland	12	1.6	1	2.2
Groot-Brittannië	10	1.3	3	6.5
Luxemburg	9	1.2	2	4.3
Overig	117	15.7	8	17.4

¹ Meldingen die tussen 12 oktober 10:00 en 19 oktober 10:00 aan het RIVM zijn gemeld.

6 BEROEP VAN BIJ GGD HAAGLANDEN GEMELDE COVID-19 PATIËNTEN VANAF 6 JULI 2020 EN IN DE AFGELOPEN WEEK

6 Beroep van bij GGD Haaglanden gemelde COVID-19 patiënten vanaf 6 juli 2020 en in de afgelopen week

Tabel 7: Aantal aan de GGD gemelde COVID-19 patiënten naar beroep

Beroep	Vanaf 6 juli		Afgelopen week ¹	
	Aantal	%	Aantal	%
Totaal gemeld met beroep	18647		4334	
Afvalverwerking	6	0.0	2	0.0
Buitenland	4	0.0	1	0.0
Gezondheidsmedewerker	1315	7.1	285	6.6
Groenvoorziening	23	0.1	8	0.2
Horecamedewerker	269	1.4	41	0.9
Klinisch laboratorium	11	0.1	3	0.1
Landbouw	38	0.2	5	0.1
N.v.t. (kinderen, gepensioneerden, werkzoekenden)	4157	22.3	874	20.2
Onderwijs	846	4.5	200	4.6
Overige contactberoepen	369	2.0	85	2.0
Schoonmaakbranche	131	0.7	22	0.5
Seksindustrie	2	0.0	0	0.0
Transport	87	0.5	17	0.4
Werk met dieren of dierlijke producten	13	0.1	0	0.0
Onbekend	8129	43.6	2004	46.2
Andere sector	3247	17.4	787	18.2

¹ Meldingen die tussen 12 oktober 10:00 en 19 oktober 10:00 aan het RIVM zijn gemeld.

7 *SETTING VAN MOGELIJKE BESMETTING VAN BIJ GGD HAAGLANDEN GEMELDE COVID-19
PATIËNTEN VANAF 6 JULI 2020 EN IN DE AFGELOPEN WEEK*

7 Setting van mogelijke besmetting van bij GGD Haaglanden gemelde COVID-19 patiënten vanaf 6 juli 2020 en in de afgelopen week

In het brononderzoek door de GGD wordt bij COVID-19 patiënten nagegaan of er gerelateerde ziektegevallen zijn. Als dit het geval is wordt vermeld in welke setting de besmetting mogelijk heeft plaatsgevonden.

Tabel 8: Aantal aan de GGD gemelde COVID-19 patiënten naar aanwezigheid van gerelateerde ziektegevallen¹

Gerelateerde ziektegevallen aanwezig	Vanaf 6 juli		Afgelopen week ²	
	Aantal	%	Aantal	%
Totaal gemeld	18647		4334	
Ja, setting vermeld	3860	20.7	590	13.6
Ja, setting niet vermeld	2012	10.8	373	8.6
Ja, setting onbekend	72	0.4	15	0.3
Nee	4705	25.2	1456	33.6
Niet vermeld	7998	42.9	1900	43.8

¹ Sinds 1 juni kan iedereen met klachten zich laten testen. Toch is het aannemelijk dat niet alle COVID-19 patiënten getest worden. De werkelijke aantallen in Nederland zijn daarom waarschijnlijk hoger dan de aantallen die hier genoemd worden.

² Meldingen die tussen 12 oktober 10:00 en 19 oktober 10:00 aan het RIVM zijn gemeld.

7 *SETTING VAN MOGELIJKE BESMETTING VAN BIJ GGD HAAGLANDEN GEMELDE COVID-19
PATIËNTEN VANAF 6 JULI 2020 EN IN DE AFGELOPEN WEEK*

Tabel 9: Vermelde mogelijke settings van besmetting van aan de GGD gemelde COVID-19 patiënten waarbij sprake is van gerelateerde gevallen^{1,2}

Setting	Vanaf 6 juli		Afgelopen week ³	
	Aantal	%	Aantal	%
Thuisituatie (huisgenoten)	2072	53.7	378	64.1
Overige familie	448	11.6	50	8.5
Partner, niet samenwonend ⁴	6	0.2	0	0.0
Kennissen en vrienden ⁴	130	3.4	11	1.9
Werksituatie	330	8.5	55	9.3
School en kinderopvang	203	5.3	39	6.6
Medereiziger / reis / vakantie ⁴	77	2.0	3	0.5
Vlucht ⁴	3	0.1	0	0.0
Horeca ⁵	88	2.3	4	0.7
Feest / verjaardag / borrel ⁴	36	0.9	1	0.2
Studentenvereniging/-activiteiten ⁴	19	0.5	5	0.8
Vrijtijdsbesteding, zoals sportclub	130	3.4	20	3.4
Religieuze bijeenkomsten	15	0.4	1	0.2
Koor	0	0.0	0	0.0
1e lijn gezondheidszorg / huisarts	13	0.3	2	0.3
2e lijn gezondheidszorg / ziekenhuis	51	1.3	2	0.3
Overige gezondheidszorg	20	0.5	5	0.8
Verpleeghuis	562	14.6	126	21.4
Woonzorgcentrum voor ouderen	258	6.7	21	3.6
Woonvoorziening voor verstandelijk beperkten	57	1.5	3	0.5
Woonvoorziening voor lichamelijk beperkten	7	0.2	2	0.3
Overige woonvoorziening	9	0.2	1	0.2
Dagopvang voor ouderen	1	0.0	0	0.0
Dagopvang voor verstandelijk beperkten	4	0.1	3	0.5
Dagopvang voor lichamelijk beperkten	1	0.0	0	0.0
Overige dagopvang	2	0.1	0	0.0
Hospice	1	0.0	0	0.0
Uitvaart ⁴	4	0.1	0	0.0
Overig	54	1.4	9	1.5

¹ Sinds 1 juni kan iedereen met klachten zich laten testen. Toch is het aannemelijk dat niet alle COVID-19 patiënten getest worden. De werkelijke aantallen in Nederland zijn daarom waarschijnlijk hoger dan de aantallen die hier genoemd worden.

² Per patiënt kunnen meerdere settings gerapporteerd zijn. De percentages in Tabel 9 worden berekend ten opzichte van het aantal patiënten waarbij sprake is van gerelateerde gevallen en tenminste één setting is vermeld (Tabel 8).

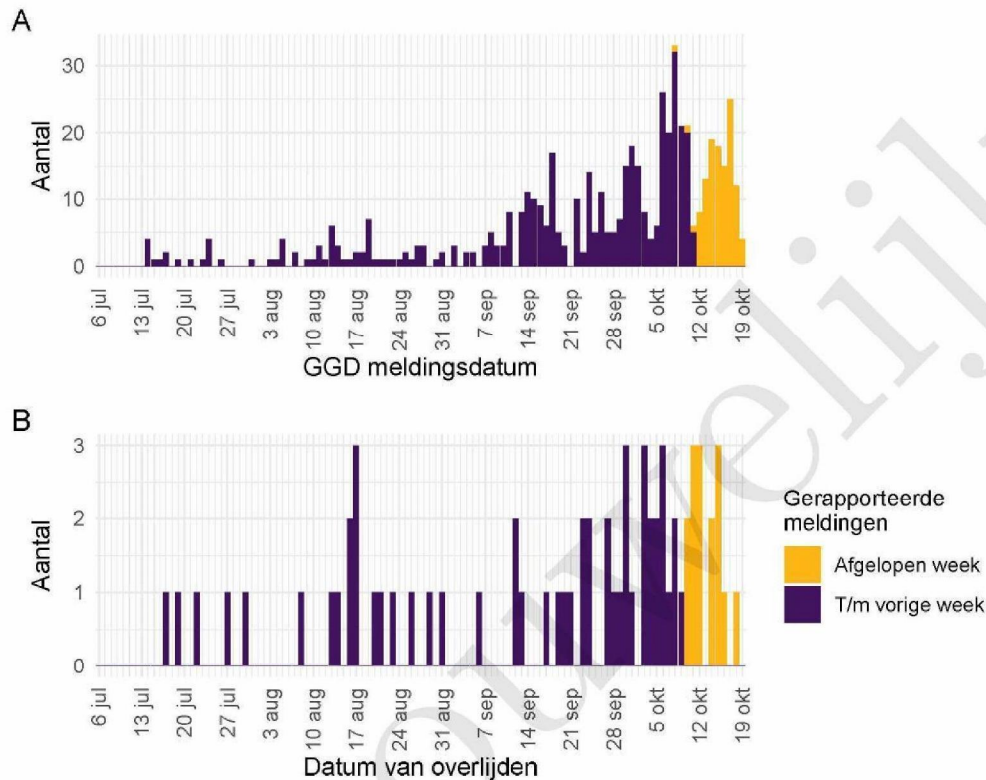
³ Meldingen die tussen 12 oktober 10:00 en 19 oktober 10:00 aan het RIVM zijn gemeld.

⁴ Tot 6 augustus werden deze settings geregistreerd als 'overige setting'. Vanaf 6 augustus is de GGD gevraagd deze overige settings nader te specificeren.

⁵ Vanaf 1 juli is deze setting gestructureerd nagevraagd.

8 Surveillance van COVID-19 in verpleeghuizen en woonzorgcentra vanaf 6 juli 2020

Vanaf 1 juli is gestructureerd nagevraagd of een persoon in een verpleeghuis of woonzorgcentrum woont. Vanaf 8 september wordt deze informatie gebruikt om het aantal COVID-19 patiënten woonachtig in een verpleeghuis of woonzorgcentrum, en het aantal bewoners met COVID-19 die overleden zijn, te monitoren.



Figuur 3: Aantal verpleeghuis- en woonzorgcentrumbewoners met COVID-19 gemeld aan de GGD vanaf 6 juli 2020¹. (A) Aantal gemelde verpleeghuis- en woonzorgcentrumbewoners, naar publicatiedatum RIVM. (B) Aantal overleden verpleeghuis- en woonzorgcentrumbewoners, naar datum van overlijden.

¹ Vanaf 29 september is de definitie voor verpleeghuis- of woonzorgcentrumbewoner aangepast. Voorheen werd dit afgeleid uit een combinatie van woonlocatie en leeftijd (ouder dan 70) of doordat de GGD aangaf dat de besmetting in een verpleeghuis of woonzorgcentrum voor ouderen had plaats gevonden. Nu wordt door de GGD voor alle patiënten systematisch nagevraagd of zij bewoner zijn van een verpleeghuis of woonzorgcentrum voor ouderen. Indien onbekend is of een persoon in een verpleeghuis of woonzorgcentrum woont, wordt de oude definitie gebruikt. Deze definitieverandering -met terugwerkende kracht sinds 1 juli- geeft een correcter beeld van het werkelijk aantal besmette personen en locaties, dat lager is dan bij de oude definitie.

Meldingen aan het RIVM t/m 12 oktober 10:00 uur zijn in deze grafieken weergegeven in paars. Meldingen van 12 oktober 10:01 uur t/m 19 oktober 10:00 uur zijn weergegeven in geel. De werkelijke aantallen COVID-19 patiënten en overleden COVID-19 patiënten zijn hoger dan hier weergegeven omdat waarschijnlijk niet alle mogelijk besmette personen getest worden. Een leeg figuur betekent dat er in de betreffende periode geen meldingen waren.

9 Bron- en contactonderzoek van COVID-19 meldingen aan de GGD Haaglanden

9.1 Resultaten uit bron- en contactonderzoek

Wanneer iemand besmet is met het nieuwe coronavirus start de GGD met bron- en contactonderzoek (BCO) volgens een [landelijk protocol](#), met als doel om verdere verspreiding van het virus te voorkomen. Het contactonderzoek richt zich op personen met wie de besmette persoon de afgelopen tijd in contact is geweest. Nauwe contacten zijn mensen waarmee langer dan 15 minuten op minder dan 1,5 meter afstand contact is geweest tijdens de besmettelijke periode, waarbij onderscheid wordt gemaakt tussen huisgenoten en overige nauwe contacten. Andere (niet nauwe) contacten van de besmette persoon zijn mensen die langer dan 15 minuten met de persoon in dezelfde ruimte waren, maar waar wel 1,5 meter afstand was.

De GGD neemt contact op met de nauwe contacten van de besmette persoon en adviseert hen tot 10 dagen na het laatste contact met de besmette persoon thuis in quarantaine te blijven. De andere (niet nauwe) contacten krijgen een brief of e-mail. Contacten moeten zich bij de eerste klachten zo snel mogelijk laten testen. Nauwe contacten worden op individuele basis geregistreerd, indien zij gelinkt zijn aan meerdere besmette personen worden ze niet dubbel in de rapportage meegenomen. Niet nauwe contacten worden pas individueel geregistreerd als ze zich bij de GGD melden met klachten.

9 BRON- EN CONTACTONDERZOEK VAN COVID-19 MELDINGEN AAN DE GGD HAAGLANDEN

Tabel 10: Aantallen aan de GGD gemelde COVID-19 patiënten, aantallen gevonden in het kader van bron- en contactonderzoek en aantallen waarbij contactinventarisatie is uitgevoerd¹

Week	Nieuwe meldingen	Gevonden ihkv BCO ²		Contactinventarisatie uitgevoerd		Contactinventarisatie op tijd ³	
		Aantal	%	Aantal	%	Aantal	%
27	64	—	—	49	76.6	28	75.7
28	61	24	39.3	58	95.1	30	75.0
29	98	27	27.6	96	98.0	48	66.7
30	127	38	29.9	127	100.0	61	62.9
31	273	72	26.4	249	91.2	137	67.5
32	459	65	14.2	411	89.5	110	38.1
33	471	95	20.2	427	90.7	107	37.4
34	413	47	11.4	374	90.6	160	56.7
35	494	69	14.0	460	93.1	240	63.2
36	749	97	13.0	661	88.3	272	53.1
37	1268	177	14.0	1125	88.7	399	48.2
38	1823	203	11.1	1464	80.3	365	30.4
39	1998	82	4.1	1001	50.1	451	52.9
40	2682	103	3.8	1422	53.0	696	56.3
41	3680	101	2.7	1935	52.6	715	50.7
42	4026	141	3.5	2640	65.6	831	43.5

¹ Contactinventarisatie houdt in dat de GGD voor elke nieuwe COVID-19 melding in kaart brengt welke contacten deze patiënt heeft gehad tijdens de besmettelijke periode, die twee dagen voor de start van de klachten begint.

² Geen volledige gegevens over week 27.

³ Op tijd: contactinventarisatie 0-1 dag na datum melding index bij GGD. Sommige indexen hebben een datum contactinventarisatie vóór de datum dat de index gemeld is bij de GGD. Deze zijn geëxcludeerd.

9 BRON- EN CONTACTONDERZOEK VAN COVID-19 MELDINGEN AAN DE GGD HAAGLANDEN

Tabel 11: Resultaten uit het bron- en contactonderzoek van de bij de GGD gemelde COVID-19 patiënten¹

Soort contact ^{2,3}	Week-nummer ⁴	Contacten ⁵	Gemiddeld aantal contacten per nieuwe COVID-19 melding ⁶	Positief geteste contacten ⁷	% Positief geteste contacten ⁷	
Totaal	27	164	3.3	12	7.3	
	28	199	3.4	24	12.1	
	29	352	3.7	43	12.2	
	30	420	3.3	46	11.0	
	31	736	3.0	77	10.5	
	32	584	1.4	57	9.8	
	33	425	1.0	30	7.1	
	34	740	2.0	68	9.2	
	35	1160	2.5	107	9.2	
	36	1844	2.8	204	11.1	
	37	1309	1.2	182	13.9	
	38	1034	0.7	134	13.0	
	39	1255	1.3	137	10.9	
	40	1270	0.9	170	13.4	
	41	1135	0.6	148	13.0	
	42	996	0.4	48	4.8	
	Huisgenoten	27	83	1.7	11	13.3
		28	91	1.6	19	20.9
		29	121	1.3	26	21.5
		30	195	1.5	28	14.4
		31	328	1.3	51	15.5
32		283	0.7	36	12.7	
33		149	0.3	15	10.1	
34		288	0.8	36	12.5	
35		530	1.2	50	9.4	
36		983	1.5	140	14.2	
37		833	0.7	152	18.2	
38		727	0.5	118	16.2	
Overige nauwe contacten	27	77	1.6	1	1.3	
	28	108	1.9	5	4.6	
	29	231	2.4	17	7.4	
	30	225	1.8	18	8.0	
	31	407	1.6	26	6.4	
	32	301	0.7	21	7.0	
	33	274	0.6	14	5.1	
	34	449	1.2	31	6.9	
	35	630	1.4	57	9.0	
	36	854	1.3	64	7.5	
	37	471	0.4	30	6.4	
	38	303	0.2	15	5.0	
	39	390	0.4	17	4.4	
	40	356	0.3	25	7.0	
41	239	0.1	16	6.7		
42	181	0.1	5	2.8		

¹ Vanwege onvolledige registratie bij een aantal GGD'en in week 32, 33, 34 en 38 zijn de gegevens over deze weken mogelijk niet volledig.

² Andere, niet nauwe contacten zijn niet meegenomen in Totaal.

³ Van enkele nauwe contacten is niet bekend wat voor soort contact ze zijn.

⁴ Het weeknummer is gebaseerd op de datum van registratie bij de GGD.

9 BRON- EN CONTACTONDERZOEK VAN COVID-19 MELDINGEN AAN DE GGD HAAGLANDEN

Tabel 12: Resultaten uit het bron- en contactonderzoek onder niet nauwe contacten van de bij de GGD gemelde COVID-19 patiënten¹

Soort contact	Weeknummer ²	Contacten	Gemiddeld aantal contacten per nieuwe COVID-19 melding ³
Niet nauwe contacten	27	0	0.0
	28	127	2.2
	29	236	2.5
	30	820	6.5
	31	737	3.0
	32	2334	5.7
	33	1405	3.3
	34	805	2.2
	35	1532	3.3
	36	2225	3.4
	37	4592	4.1
	38	6894	4.7
	39	5682	5.7
	40	10454	7.4
	41	8816	4.6
	42	9763	3.7

¹ Het weeknummer is gebaseerd op de datum van registratie bij de GGD.

² Hierbij worden alleen de nieuwe COVID-19 meldingen meegenomen waarvoor contactinventarisatie is uitgevoerd, zie Tabel 10.

³ In verband met de monitorperiode van 10 dagen zijn de gegevens over het aantal en percentage positief geteste contacten niet volledig voor de meest recente periode.

Tabel 13: Resultaten uit het bron- en contactonderzoek onder niet nauwe contacten van de bij de GGD gemelde COVID-19 patiënten¹, in Nederland

Soort contact	Weeknummer ²	Contacten	Gemiddeld aantal contacten per nieuwe COVID-19 melding ³
Niet nauwe contacten	27	2571	6.4
	28	2933	6.7
	29	5323	5.8
	30	7306	5.8
	31	12352	5.4
	32	17952	5.0
	33	18137	4.7
	34	19704	5.7
	35	23694	6.9
	36	28977	6.1
	37	48375	6.3

¹ Vanwege onvolledige registratie bij een aantal GGD'en in week 32, 33 en 34 zijn de gegevens over deze weken niet volledig en worden gegevens na week 37 niet weergegeven.

² Het weeknummer is gebaseerd op de datum van registratie bij de GGD.

³ Hierbij worden alleen de nieuwe COVID-19 meldingen meegenomen waarvoor contactinventarisatie is uitgevoerd, zie Tabel 10.

⁴ In verband met de monitorperiode van 10 dagen zijn de gegevens over het aantal en percentage positief geteste contacten niet volledig voor de meest recente periode.

9 BRON- EN CONTACTONDERZOEK VAN COVID-19 MELDINGEN AAN DE GGD HAAGLANDEN

Tabel 14: Indicatoren van tijdigheid van het bron- en contactonderzoek van de bij de GGD gemelde COVID-19 patiënten, in Nederland

Soort contact ^{1,2}	Weeknummer	Contacten ³	Bereikt	% Bereikt	Op tijd bereikt ⁴	% Op tijd bereikt	Bereikt binnen 5 dagen na 1e ZD index ⁵	% Bereikt binnen 5 dagen na 1e ZD index	
Totaal	27	1547	1478	95.5	929	80.4	580	47.2	
	28	1694	1600	94.5	861	78.2	741	59.4	
	29	3276	3166	96.6	1826	81.4	1461	58.7	
	30	4129	3956	95.8	2528	83.1	1806	56.2	
	31	6297	6068	96.4	3733	81.0	2683	54.5	
	32	7027	6535	93.0	4224	78.2	2972	54.8	
	33	7502	7100	94.6	4368	79.8	3112	56.0	
	34	8825	8225	93.2	4967	79.8	3642	56.1	
	35	10274	9624	93.7	6287	84.6	4912	63.6	
	36	13739	12975	94.4	8115	83.9	6298	61.3	
	37	17050	15544	91.2	10066	80.6	6948	54.1	
	Huisgenoten	27	614	587	95.6	390	75.7	248	48.1
		28	615	602	97.9	378	75.9	254	49.3
29		1210	1177	97.3	687	76.1	543	55.1	
30		1545	1481	95.9	960	77.9	642	50.1	
31		2415	2332	96.6	1548	80.2	1046	52.5	
32		2746	2535	92.3	1689	77.4	1117	52.9	
33		2704	2553	94.4	1705	77.6	1228	56.8	
34		3492	3257	93.3	2119	79.2	1473	54.8	
35		4139	3875	93.6	2621	82.0	1952	60.2	
36		5817	5512	94.8	3673	83.3	2842	61.4	
37		7660	7162	93.5	4735	80.5	3265	53.7	
Overige nauwe contacten		27	910	878	96.5	538	84.7	332	47.0
		28	1066	996	93.4	483	80.1	486	66.4
	29	2050	1979	96.5	1133	85.1	917	61.2	
	30	2562	2462	96.1	1566	86.9	1163	60.3	
	31	3865	3725	96.4	2181	81.6	1634	55.9	
	32	4261	3982	93.5	2527	78.8	1849	56.1	
	33	4764	4522	94.9	2649	81.1	1879	55.5	
	34	5288	4938	93.4	2840	80.3	2162	57.0	
	35	6104	5734	93.9	3660	86.6	2957	66.2	
	36	7845	7408	94.4	4424	84.4	3451	61.2	
37	9270	8347	90.0	5324	80.6	3677	54.4		

¹ Andere, niet nauwe contacten zijn niet meegenomen in Totaal.

² Van enkele nauwe contacten is niet bekend wat voor soort contact ze zijn.

³ Het betreft alleen contacten die op individuele basis geregistreerd zijn door de GGD. Vanwege onvolledige registratie bij een aantal GGD'en in week 32, 33 en 34 zijn de gegevens over aantal contacten over deze weken niet volledig en worden na week 37 niet weergegeven.

⁴ Op tijd: startdatum monitoring binnen 2 dagen na datum melding index bij GGD. Sommige contacten hebben een startdatum monitoring vóór de datum dat de index gemeld is bij de GGD. Deze zijn geëxcludeerd.

⁵ Sommige contacten hebben een startdatum monitoring vóór de eerste ziektedag van de index case. Deze zijn geëxcludeerd.

9 BRON- EN CONTACTONDERZOEK VAN COVID-19 MELDINGEN AAN DE GGD HAAGLANDEN

Tabel 15: Indicatoren van tijdigheid van het bron- en contactonderzoek van de bij de GGD gemelde COVID-19 patiënten

Soort contact ^{1,2}	Weeknummer	Contacten ³	Bereikt	% Bereikt	Op tijd bereikt ⁴	% Op tijd bereikt	Bereikt binnen 5 dagen na 1e ZD index ⁵	% Bereikt binnen 5 dagen na 1e ZD index	
Totaal	27	164	162	98.8	64	53.8	66	51.2	
	28	199	196	98.5	74	74.7	77	54.6	
	29	352	343	97.4	96	68.1	160	62.5	
	30	420	413	98.3	138	76.2	187	63.2	
	31	736	733	99.6	345	88.5	320	56.6	
	32	584	561	96.1	327	77.5	262	57.6	
	33	425	413	97.2	169	80.5	206	66.7	
	34	740	727	98.2	303	85.6	331	66.2	
	35	1160	1143	98.5	566	92.5	614	74.3	
	36	1844	1794	97.3	823	77.8	931	68.3	
	37	1309	1252	95.6	628	73.8	629	61.8	
	38	1034	954	92.3	467	63.0	276	38.4	
	39	1255	1146	91.3	565	64.9	340	40.4	
	40	1270	1171	92.2	798	85.3	479	50.3	
	41	1135	1058	93.2	774	84.6	412	48.0	
	42	996	877	88.1	729	88.8	460	61.3	
	Huisgenoten	27	83	83	100.0	42	57.5	27	40.3
		28	91	90	98.9	55	82.1	33	45.2
		29	121	119	98.3	60	80.0	66	64.1
		30	195	195	100.0	98	77.2	96	57.5
		31	328	327	99.7	225	93.0	148	52.1
32		283	274	96.8	194	83.6	131	56.2	
33		149	139	93.3	76	89.4	85	75.9	
34		288	279	96.9	169	87.6	147	66.2	
35		530	521	98.3	333	94.1	311	71.7	
36		983	948	96.4	559	88.9	565	71.7	
37		833	809	97.1	483	80.6	430	63.2	
38		727	683	93.9	388	69.3	203	38.1	
39		863	796	92.2	461	68.9	241	39.1	
40		911	847	93.0	646	88.6	363	50.6	
41	894	838	93.7	669	89.4	355	50.2		
42	811	721	88.9	631	92.3	395	62.8		
Overige nauwe contacten	27	77	75	97.4	22	52.4	39	67.2	
	28	108	106	98.1	19	59.4	44	64.7	
	29	231	224	97.0	36	54.5	94	61.4	
	30	225	218	96.9	40	74.1	91	70.5	
	31	407	405	99.5	119	81.0	172	61.4	
	32	301	287	95.3	133	70.0	131	59.0	
	33	274	272	99.3	93	74.4	121	61.4	
	34	449	445	99.1	133	83.1	183	66.1	
	35	630	622	98.7	233	90.3	303	77.3	
	36	854	841	98.5	262	61.6	366	63.9	
	37	471	438	93.0	144	57.6	198	59.1	
	38	303	269	88.8	79	43.9	73	39.7	
	39	390	348	89.2	103	51.5	98	43.9	
	40	356	321	90.2	152	73.8	116	49.6	
41	239	218	91.2	105	63.6	57	38.0		
42	181	153	84.5	96	71.6	64	53.3		

¹ Andere, niet nauwe contacten zijn niet meegenomen in Totaal.

² Van enkele nauwe contacten is niet bekend wat voor soort contact ze zijn.

³ Het betreft alleen bron- en contactonderzoek van COVID-19 meldingen aan de GGD Haaglanden op 19-10-2020. Bron: RIVM 19

⁴ Op tijd: startdatum monitoring binnen 2 dagen na datum melding index bij GGD. Sommige contacten hebben een startdatum monitoring vóór de datum dat de index gemeld is bij de GGD. Deze zijn geëxcludeerd.

⁵ Zie de definitie van de index in de bijlage bij de melding van COVID-19 aan de GGD Haaglanden op 19-10-2020.

10 SARS-CoV-2 testen afgenomen door de GGD Haaglanden vanaf 1 juni

Vanaf 1 juni kunnen alle personen met klachten passend bij SARS-CoV-2 infectie (COVID-19) zich laten testen door de GGD, bijvoorbeeld in de teststraten. Voor 1 juni is in alle GGD regio's het afspraken- en uitslagensysteem CoronIT geïmplementeerd. Onderstaande rapportage is gebaseerd op CoronIT data van voorbij volledige kalenderweken vanaf 1 juni 2020, geëxporteerd op 18 oktober 2020. Totale aantallen uitslagen zijn gebaseerd op alleen positieve en negatieve uitslagen, testen met uitslag heranalyse of onbeoordeelbaar zijn geëxcludeerd. Omdat alleen geboortjaar beschikbaar is om de leeftijd van patiënten te bepalen, is 2020 minus het geboortjaar gebruikt om de leeftijd toe te kennen. Dit betekent dat ongeveer de helft van de patiënten een jaar te oud is ingeschat.

Tabel 16: Aantal testen uitgevoerd door de GGD, met bekende uitslag

Weeknummer	Totaal aantal testen met uitslag	Aantal positief	Percentage positief
23	3335	100	3.0
24	4118	112	2.7
25	4568	70	1.5
26	4641	62	1.3
27	5043	42	0.8
28	5570	59	1.1
29	6707	101	1.5
30	7693	110	1.4
31	8014	285	3.6
32	7056	422	6.0
33	7192	441	6.1
34	8865	386	4.4
35	9992	476	4.8
36	10641	836	7.9
37	13186	1219	9.2
38	14531	1542	10.6
39	16382	1832	11.2
40	17092	2416	14.1
41	21166	3479	16.4
42 ¹	19984	3359	16.8
Totaal	195776	17349	8.9

¹ De gegevens van week 42 zijn nog niet volledig.

10 SARS-COV-2 TESTEN AFGENOMEN DOOR DE GGD HAAGLANDEN VANAF 1 JUNI

Tabel 17: Aantal testen en percentage positief per doelgroep uitgevoerd door de GGD.

Groep	Vanaf 1 juni			Afgelopen kalender week ¹		
	Aantal positief	Aantal getest	Percentage positief	Aantal positief	Aantal getest	Percentage positief
Kinderen 0-3 jaar	12	584	2.1	2	14	14.3
Kinderen 4-11 jaar	212	6017	3.5	36	226	15.9
Kinderen 12-17 jaar	1374	17501	7.9	244	1663	14.7
Zorgmedewerkers	1063	11738	9.1	253	1545	16.4
Onderwijs/kinderopvang	817	11786	6.9	171	1589	10.8
Mantelzorgers	34	433	7.9	11	55	20.0
Horeca	382	3763	10.2	57	385	14.8
Handhaving	120	1411	8.5	25	204	12.3
Contactberoep	1659	18349	9.0	347	2211	15.7
Overig/onbekend	11343	122621	9.3	2200	12039	18.3
Getest ihkv BCO ²	333	1573	21.2	13	53	24.5
Totaal	17349	195776	8.9	3359	19984	16.8

¹ Van 12 oktober tot en met 18 oktober.

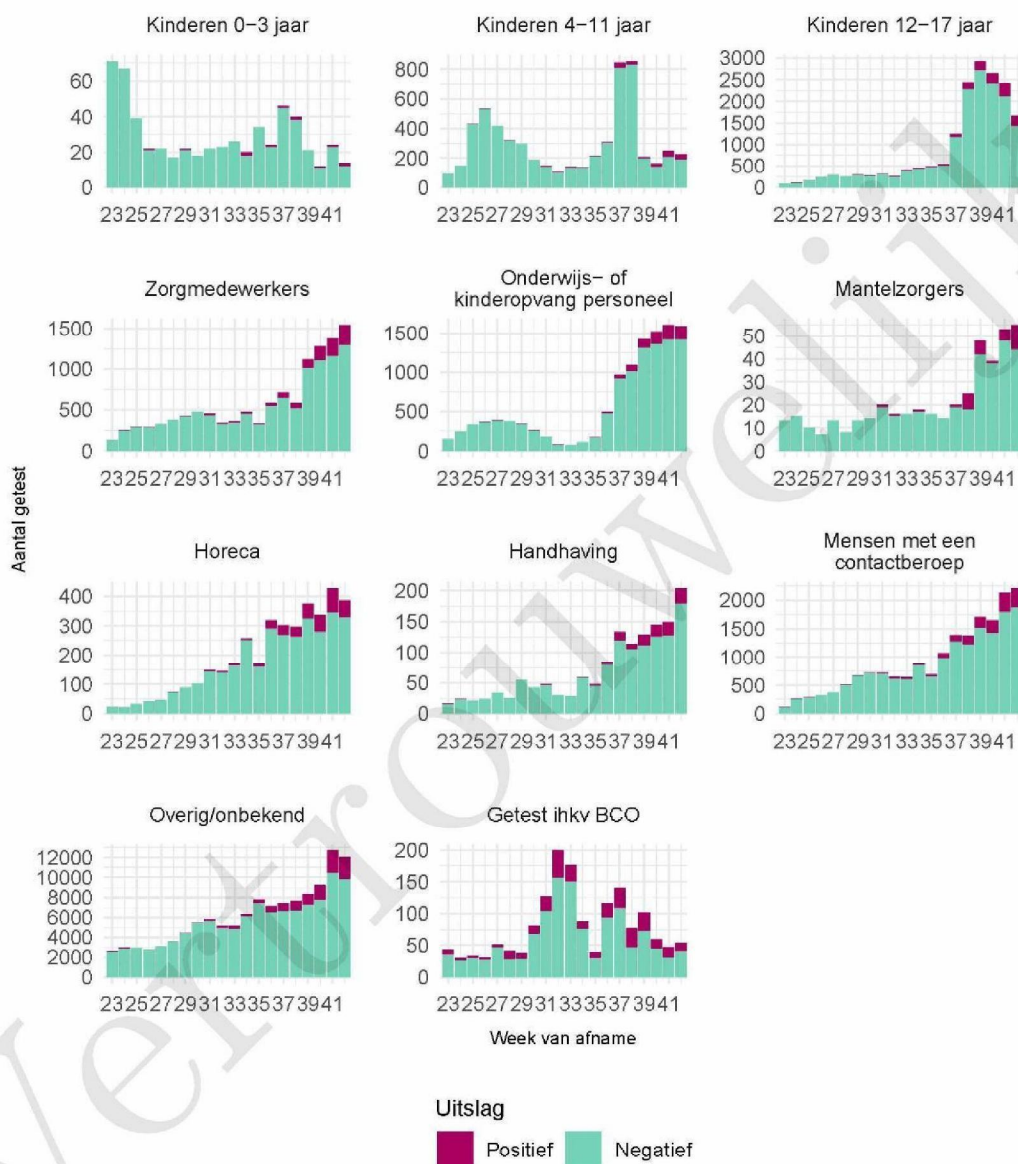
² Voor deze personen is geregistreerd dat zij getest zijn in het kader van bron- en contactonderzoek (BCO). Het werkelijk aantal geteste personen vanwege BCO is waarschijnlijk hoger.

Tabel 18: Het aantal testen afgenomen bij **volwassenen**, die niet in het kader van bron- en contactonderzoek zijn afgenomen, en waarbij geen beroepsuitvoering in de twee weken voor de test is gespecificeerd in CoronIT.

Weeknummer	Totaal aantal afspraken	Aantal afspraken zonder doelgroep informatie	Percentage zonder doelgroep informatie
23	3081	2192	71.1
24	3605	2258	62.6
25	3713	1961	52.8
26	3629	1731	47.7
27	4300	2019	47.0
28	5285	2390	45.2
29	6508	3027	46.5
30	6984	3609	51.7
31	8064	4398	54.5
32	6879	3830	55.7
33	6218	3633	58.4
34	7949	4359	54.8
35	9649	6445	66.8
36	10284	4829	47.0
37	11608	4976	42.9
38	11255	5098	45.3
39	13264	4804	36.2
40	14626	5375	36.7
41	21103	8879	42.1
42 ¹	21220	8943	42.1
Totaal	179224	84756	47.3

¹ De gegevens van week 42 zijn nog niet volledig.

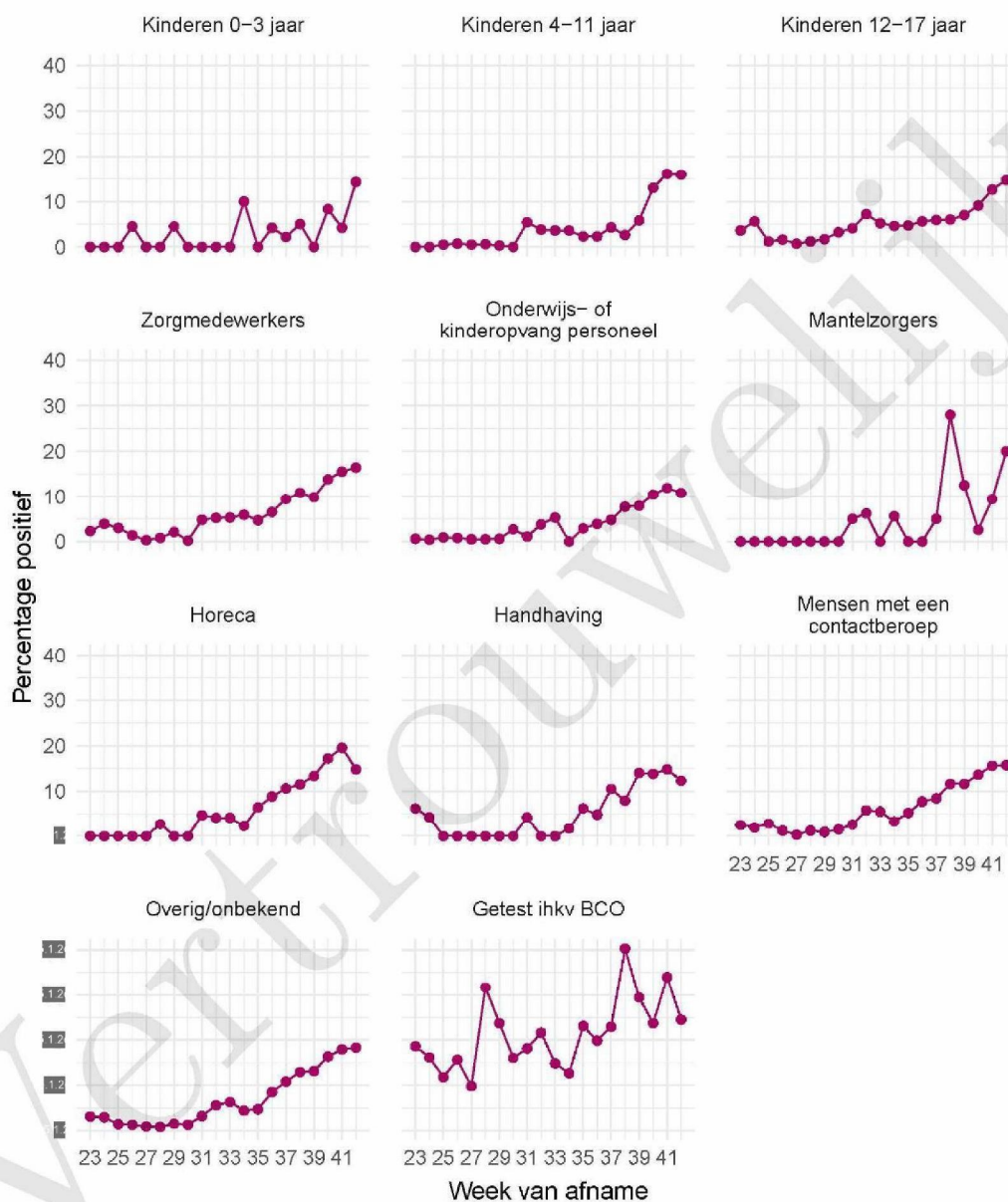
10 SARS-COV-2 TESTEN AFGENOMEN DOOR DE GGD HAAGLANDEN VANAF 1 JUNI



Figuur 4: Aantal positieve en negatieve testen per week en per doelgroep vanaf 1 juni¹. NB: De reikwijdtes van de y-assen verschillen.

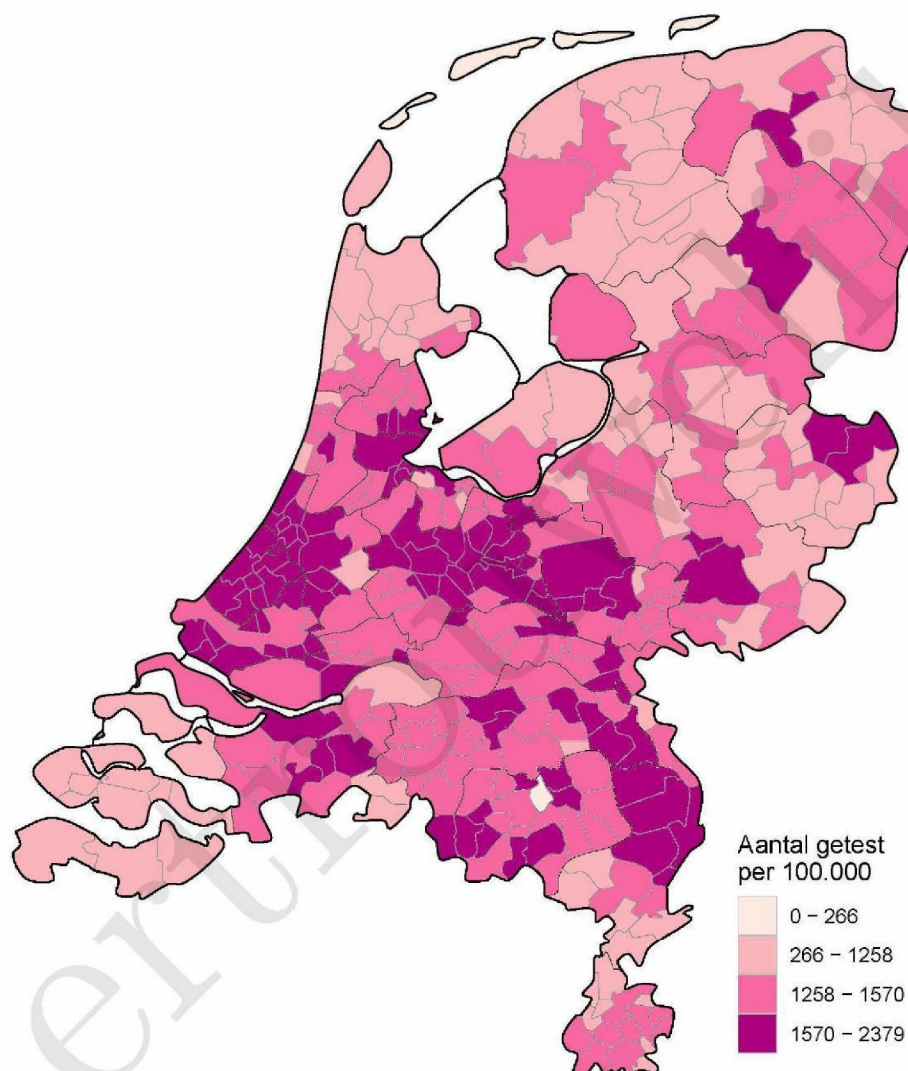
¹ Vanaf 19 september is het testbeleid voor kleine kinderen (0 tot 4 jaar) en kinderen die op de basisschool zitten veranderd. Een leeg figuur betekent dat er in de betreffende periode geen meldingen waren.

10 SARS-COV-2 TESTEN AFGENOMEN DOOR DE GGD HAAGLANDEN VANAF 1 JUNI



Figuur 5: Percentage positieve testen per doelgroep en per kalenderweek vanaf 1 juni¹.

¹ Vanaf 19 september is het testbeleid voor kleine kinderen (0 tot 4 jaar) en kinderen die op de basisschool zitten veranderd. Een leeg figuur betekent dat er in de betreffende periode geen meldingen waren.



Figuur 6: Aantal testen per 100.000 inwoners per GGD regio waar de patiënt woont in de afgelopen kalenderweek (van 12 oktober tot en met 18 oktober). De grijze lijnen geven de grenzen van de GGD-regio's weer.

10 SARS-COV-2 TESTEN AFGENOMEN DOOR DE GGD HAAGLANDEN VANAF 1 JUNI

Tabel 19: Aantal positieve en negatieve testen vanaf 1 juni per leeftijdsgroep en geslacht.

Leeftijdsgroep	Mannen			Vrouwen		
	Aantal positief	Aantal getest	Percentage positief	Aantal positief	Aantal getest	Percentage positief
0-4	17	445	3.8	10	386	2.6
5-9	52	1742	3.0	60	1509	4.0
10-14	322	5391	6.0	307	4604	6.7
15-19	835	8085	10.3	875	8734	10.0
20-24	1320	9443	14.0	1181	10888	10.8
25-29	842	8682	9.7	992	11746	8.4
30-34	716	8623	8.3	856	12359	6.9
35-39	590	8310	7.1	748	11702	6.4
40-44	556	7176	7.7	758	9888	7.7
45-49	665	6249	10.6	786	8429	9.3
50-54	653	5755	11.3	746	7538	9.9
55-59	624	4684	13.3	604	6545	9.2
60-64	454	4039	11.2	418	5330	7.8
65-69	255	2975	8.6	277	3611	7.7
70-74	180	2240	8.0	153	2487	6.2
75-79	88	1144	7.7	92	1276	7.2
80-84	44	613	7.2	58	731	7.9
85-89	27	288	9.4	39	456	8.6
90-94	19	100	19.0	33	201	16.4
95+	8	44	18.2	14	85	16.5
Niet vermeld	0	0	0.0	0	0	0.0
Totaal	8267	86028	9.6	9007	108505	8.3

10 SARS-COV-2 TESTEN AFGENOMEN DOOR DE GGD HAAGLANDEN VANAF 1 JUNI

Tabel 20: Aantal testen afgenomen op de GGD testlocaties per week van de afspraak.

Afnamelocatie	Afspraak week	Aantal getest		
~	23	0		
	24	0		
	25	0		
	26	0		
	27	0		
	28	0		
	29	0		
	30	0		
	31	0		
	32	0		
	33	0		
	34	0		
	35	0		
	36	0		
	37	0		
	38	0		
		5.1.2e		
		5.1.2e		
		1.2	22	
	GGD Haaglanden - Den Haag - Westeinde 128	42	6	
		23	0	
			5.1.2e	
			5.1.2e	
			1.2	58
		27	81	
		28	0	
		29	0	
		30	0	
		31	0	
		32	0	
		33	0	
	GGD Haaglanden - intern gebruik	34	0	
		35	0	
		36	0	
		37	0	
		38	0	
		39	0	
		40	0	
41		0		
42		0		
23		0		
24	0			
25	0			
26	0			
27	0			

10 SARS-COV-2 TESTEN AFGENOMEN DOOR DE GGD HAAGLANDEN VANAF 1 JUNI

Tabel 20: Aantal testen afgenomen op de GGD testlocaties per week van de afspraak.
(continued)

Afnamelocatie	Afspraak week	Aantal getest
	28	0
	29	0
	30	0
	31	0
	32	0
	33	0
	34	0
	35	1
	36	6
	37	367
	38	873
	39	110
	40	125
	41	106
	42	97
GGD Haaglanden - Thuisbemonstering	23	0
	24	0
	25	0
	26	0
	27	0
	28	0
	29	0
	30	0
	31	0
	32	0
	33	0
	34	119
	35	178
	36	109
	37	163
	38	145
	39	179
	40	262
	41	317
	42	356
GGD Haaglanden – Thuisbemonstering	23	0
	24	0
	25	0
	26	0
	27	0
	28	0
	29	0
	30	127
	31	197

10 SARS-COV-2 TESTEN AFGENOMEN DOOR DE GGD HAAGLANDEN VANAF 1 JUNI

Tabel 20: Aantal testen afgenomen op de GGD testlocaties per week van de afspraak.
(continued)

Afnamelocatie	Afspraak week	Aantal getest
	32	103
	33	106
	34	0
	35	0
	36	0
	37	0
	38	0
	39	0
	40	0
	41	0
	42	0
PRIO ZH D Nootdorp - Hotel vd Valk, Gildeweg 1	23	0
	24	0
	25	0
	26	0
	27	0
	28	0
	29	0
	30	0
	31	0
	32	0
	33	0
	34	0
	35	0
	36	0
	37	0
	38	0
	39	1813
	40	2568
	41	2551
	42	2215
ZH D Den Haag - Bronovolaan 5	23	0
	24	0
	25	0
	26	0
	27	0
	28	0
	29	0
	30	0
	31	0
	32	0
	33	0
	34	0
	35	1900

10 SARS-COV-2 TESTEN AFGENOMEN DOOR DE GGD HAAGLANDEN VANAF 1 JUNI

Tabel 20: Aantal testen afgenomen op de GGD testlocaties per week van de afspraak.
(continued)

Afnamelocatie	Afspraak week	Aantal getest
	36	2781
	37	5069
	38	5315
	39	5302
	40	5483
	41	5174
	42	5021
ZH D Leidschendam - Antoniushove HMC Banninglaan 1	23	0
	24	153
	25	158
	26	223
	27	568
	28	562
	29	604
	30	677
	31	705
	32	601
	33	609
	34	658
	35	832
	36	767
	37	772
	38	900
	39	891
	40	917
	41	880
	42	857
ZH D Naaldwijk - Laan van de Glazen Stad 1	23	0
	24	239
	25	164
	26	227
	27	540
	28	569
	29	576
	30	615
	31	690
	32	567
	33	506
	34	656
	35	718
	36	740
	37	853
	38	823

10 SARS-COV-2 TESTEN AFGENOMEN DOOR DE GGD HAAGLANDEN VANAF 1 JUNI

Tabel 20: Aantal testen afgenomen op de GGD testlocaties per week van de afspraak.
(continued)

Afnamelocatie	Afspraak week	Aantal getest
	39	687
	40	762
	41	816
	42	796
ZH D Nootdorp - Hotel vd Valk, Gildeweg 1	23	3327
	24	3533
	25	3970
	26	3919
	27	3893
	28	4697
	29	5888
	30	6051
	31	5963
	32	4762
	33	4391
	34	5478
	35	5400
	36	5669
	37	5473
	38	5221
	39	4289
	40	3854
	41	3771
	42	3783
ZH D Zoetermeer - Parkeerterrein Denemarkenlaan	23	0
	24	0
	25	0
	26	0
	27	0
	28	0
	29	0
	30	0
	31	0
	32	0
	33	0
	34	0
	35	0
	36	0
	37	0
	38	0
	39	0
	40	0
	41	5129
	42	5082

10 SARS-COV-2 TESTEN AFGENOMEN DOOR DE GGD HAAGLANDEN VANAF 1 JUNI

Tabel 20: Aantal testen afgenomen op de GGD testlocaties per week van de afspraak.
(continued)

Afnamelocatie	Afspraak week	Aantal getest
ZH F Delft - Bieslandsekade 68	23	0
	24	0
	25	0
	26	0
	27	0
	28	0
	29	0
	30	0
	31	0
	32	0
	33	0
	34	0
	35	0
	36	0
	37	0
	38	0
	39	1410
	40	1610
	41	4033
	42	4014
ZH F Den Haag - Lange Lombardstraat 35	23	0
	24	0
	25	0
	26	0
	27	0
	28	0
	29	0
	30	0
	31	1040
	32	1272
	33	1141
	34	1655
	35	1471
	36	1293
37	1251	
38	1317	
39	1407	
40	1455	
41	1415	
42	1390	

11 Vergelijking met landelijke situatie

Tabel 21: Aantal meldingen van de afgelopen en vorige week

Veiligheidsregio	Aantal meldingen afgelopen week	Aantal meldingen per 100000 afgelopen week	Aantal meldingen vorige week	Aantal meldingen per 100000 vorige week
Nederland-totaal	54789	314.7	41025	235.7
Amsterdam-Amstelland	5310	496.0	4098	382.8
Rotterdam-Rijnmond	6389	482.8	5083	384.1
Utrecht	5416	399.8	3892	287.3
Haaglanden	4334	388.0	3564	319.1
Hollands-Midden	2997	370.5	2180	269.5
Twente	2295	363.7	1428	226.3
Zaanstreek-Waterland	1193	351.7	964	284.2
Brabant-Zuidoost	2658	340.5	1948	249.5
Zuid-Holland-Zuid	1551	337.6	1360	296.1
Midden- en West-Brabant	3667	327.7	2615	233.7
Gooi en Vechtstreek	841	327.1	581	226.0
Kennemerland	1708	310.6	1232	224.0
Gelderland-Zuid	1593	283.7	1213	216.0
Brabant-Noord	1799	271.2	1348	203.2
Gelderland-Midden	1854	266.1	1413	202.8
Limburg-Noord	1321	254.0	825	158.6
Drenthe	1152	233.3	874	177.0
Flevoland	946	223.6	672	158.9
Noord-Holland-Noord	1450	218.8	760	114.7
Groningen	1178	201.1	921	157.2
IJsselland	1065	200.4	771	145.1
Noord- en Oost-Gelderland	1635	197.5	1287	155.5
Fryslân	1088	167.4	1024	157.5
Limburg-Zuid	814	136.3	595	99.6
Zeeland	498	129.9	357	93.1

11 VERGELIJKING MET LANDELIJKE SITUATIE

Tabel 22: Leeftijdverdeling van de GGD t.o.v. leeftijdverdeling Nederland over de afgelopen week

Leeftijdsgroep	Totaal gemeld GGD	% GGD	Totaal gemeld Nederland	% Nederland
Totaal gemeld	4039		51130	
0-4	10	0.2	74	0.1
5-9	18	0.4	229	0.4
10-14	143	3.5	1596	3.1
15-19	350	8.7	4405	8.6
20-24	478	11.8	5542	10.8
25-29	361	8.9	4683	9.2
30-34	340	8.4	4216	8.2
35-39	279	6.9	3631	7.1
40-44	309	7.7	3740	7.3
45-49	371	9.2	4408	8.6
50-54	344	8.5	4841	9.5
55-59	318	7.9	4186	8.2
60-64	216	5.3	3101	6.1
65-69	148	3.7	1925	3.8
70-74	107	2.6	1672	3.3
75-79	77	1.9	1091	2.1
80-84	49	1.2	761	1.5
85-89	60	1.5	602	1.2
90-94	47	1.2	300	0.6
95+	9	0.2	98	0.2
Niet vermeld	5	0.1	29	0.1

11 VERGELIJKING MET LANDELIJKE SITUATIE

Tabel 23: Top 10 settings¹ van de GGD t.o.v. de settings-aantallen in Nederland over de afgelopen week

Setting	Aantal Nederland	% Nederland	Aantal GGD	% GGD
Thuisituatie (huisgenoten)	7297	62.8	378	64.1
Verpleeghuis	886	7.6	126	21.4
Werksituatie	1418	12.2	55	9.3
Overige familie	1213	10.4	50	8.5
School en kinderopvang	463	4.0	39	6.6
Woonzorgcentrum voor ouderen	179	1.5	21	3.6
Vrijtijdsbesteding, zoals sportclub	417	3.6	20	3.4
Kennissen en vrienden	448	3.9	11	1.9
Overig	178	1.5	9	1.5
Overige gezondheidszorg	66	0.6	5	0.8
Studentenvereniging/-activiteiten	27	0.2	5	0.8

¹ Alleen settings waarvan er minstens 1 aantal bekend is, worden gepresenteerd.