



Rijksinstituut voor Volksgezondheid
en Milieu
Ministerie van Volksgezondheid,
Welzijn en Sport

Epidemiologische situatie COVID-19 in GGD Gelderland-Zuid

Rijksinstituut voor Volksgezondheid en Milieu - RIVM
26 oktober 2020, 10:00

Samenvatting

Tot en met 26 oktober 10:00 uur zijn er in GGD Gelderland-Zuid in totaal 9301 COVID-19 patiënten gemeld aan het RIVM. Tot nu toe zijn 585 van de gemelde patiënten opgenomen in het ziekenhuis en 265 mensen overleden.

Een overzicht van de COVID-19 situatie op landelijk niveau is [hier](#) te vinden.

Uitleg over surveillance van COVID-19 in Nederland

Door middel van surveillance houdt het RIVM zicht op de verspreiding van COVID-19 in Nederland. Via een samenwerking tussen artsen, laboratoria en de GGD'en wordt informatie verzameld over personen (patiënten) met een positieve SARS-CoV-2 testuitslag. Sinds het begin van de COVID-19 epidemie in Nederland is het testbeleid geleidelijk veranderd. Het huidige testbeleid is [hier](#) te vinden. Sinds 1 juni kan iedereen met klachten zich laten testen. Toch is het aannemelijk dat niet alle COVID-19 patiënten getest worden. De werkelijke aantallen in Nederland zijn daarom waarschijnlijk hoger dan de aantallen die hier genoemd worden. Aan het RIVM wordt niet gemeld wie hersteld is van COVID-19.

Er worden ook mensen die om andere redenen dan COVID-19 in het ziekenhuis worden opgenomen getest op SARS-CoV-2. Dit wordt gedaan om verspreiding van dit virus binnen het ziekenhuis tegen te gaan. Vanaf 1 mei wordt bij melding van een in het ziekenhuis opgenomen positief geteste patient, nagevraagd of de ziekenhuisopname vanwege COVID-19 was. Daarom geven we sinds 1 mei in de rapportages van de ziekenhuisopnames alleen opnames weer waarbij niet is aangegeven dat de opname om een andere reden was. Dit doen we zodat het aantal in het ziekenhuis opgenomen COVID-19 patiënten een zo goed mogelijke indicator blijft van de epidemie. Dit geeft namelijk weer hoeveel mensen ernstig ziek zijn door COVID-19. Patiënten die om een andere reden ziekenhuiszorg nodig hebben en ook COVID-19 blijken te hebben, worden uiteraard wel meegenomen in het totaal aantal meldingen.

Een databestand met de cumulatieve aantallen per gemeente per dag van gemelde COVID-19 patiënten, in het ziekenhuis opgenomen COVID-19 patiënten en overleden COVID-19 patiënten is [hier](#) te vinden. Een databestand met karakteristieken van elke positief geteste COVID-19 patiënt in Nederland is [hier](#) te vinden.

Dit document is vertrouwelijk en verdere verspreiding valt onder de verantwoordelijkheid van de GGD. Door eventuele kleine aantallen kunnen personen mogelijk herleidbaar zijn.

Inhoudsopgave

	Pagina
1 Samenvatting COVID-19 meldingen van de GGD Gelderland-Zuid vanaf 27 februari 2020	3
2 COVID-19 meldingen aan de GGD Gelderland-Zuid vanaf 6 juli 2020	4
3 Top vijf gemeenten in de afgelopen week	6
4 Leeftijdsverdeling en man-vrouwverdeling van bij GGD Gelderland-Zuid gemelde COVID-19 patiënten in de afgelopen week	7
5 Reishistorie van bij GGD Gelderland-Zuid gemelde COVID-19 patiënten vanaf 6 juli 2020 en in de afgelopen week	8
6 Beroep van bij GGD Gelderland-Zuid gemelde COVID-19 patiënten vanaf 6 juli 2020 en in de afgelopen week	9
7 Setting van mogelijke besmetting van bij GGD Gelderland-Zuid gemelde COVID-19 patiënten vanaf 6 juli 2020 en in de afgelopen week	10
8 Surveillance van COVID-19 in verpleeghuizen en woonzorgcentra vanaf 6 juli 2020	12
9 Bron- en contactonderzoek van COVID-19 meldingen aan de GGD Gelderland-Zuid	14
9.1 Resultaten uit bron- en contactonderzoek	14
10 SARS-CoV-2 testen afgenomen door de GGD Gelderland-Zuid vanaf 1 juni	21
11 Vergelijking met landelijke situatie	32

Klik op de titel om naar de betreffende paragraaf in het document te gaan.

1 Samenvatting COVID-19 meldingen van de GGD Gelderland-Zuid vanaf 27 februari 2020

Tabel 1: Aantal door de GGD gemelde COVID-19 patiënten, aantal in het ziekenhuis opgenomen COVID-19 patiënten gemeld door GGD en aantal overleden COVID-19 patiënten gemeld door GGD¹

Gezondheidsstatus	Totaal	%	Meldingen afgelopen week ²	Gecorrigeerd ³	Verschil met vorige week ⁴
Totaal gemeld	9301		1737	0	1737
Ziekenhuisopname	585	6.3	31	0	31
Overleden ⁵	265	2.8	11	0	11

¹ Sinds 1 juni kan iedereen met klachten zich laten testen. Toch is het aannemelijk dat niet alle COVID-19 patiënten getest worden. De werkelijke aantallen in Nederland zijn daarom waarschijnlijk hoger dan de aantallen die hier genoemd worden. Het werkelijke aantal COVID-19 patiënten opgenomen in het ziekenhuis of overleden is hoger dan het aantal opgenomen of overleden patiënten gemeld in de surveillance, omdat de surveillance gebaseerd is op de informatie op het moment van melding. Aan het RIVM wordt niet gemeld wie hersteld is.

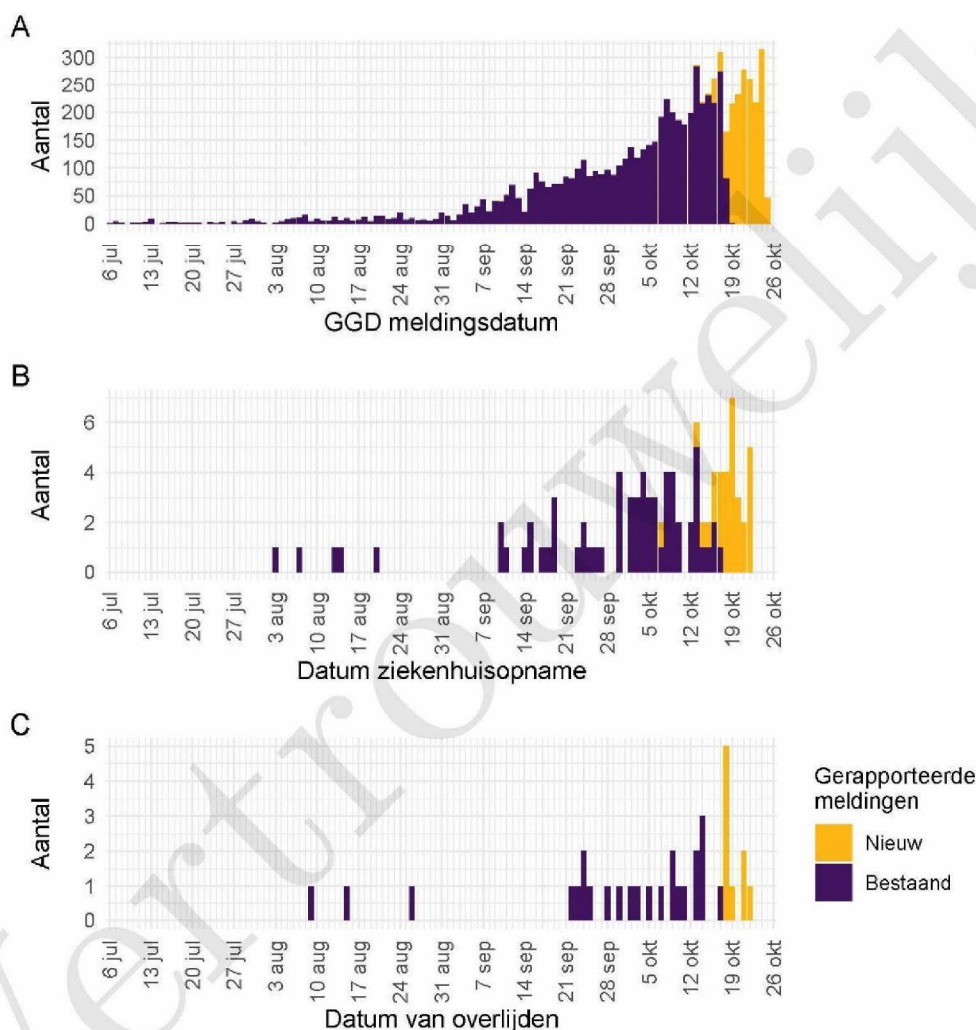
² Meldingen die tussen 19 oktober 10:00 en 26 oktober 10:00 aan het RIVM zijn gemeld. Dit betreft het aantal meldingen, opnames en overlijdens die in de afgelopen week nieuw aan het RIVM zijn gerapporteerd. Datum van melding aan de GGD, ziekenhuisopname of overlijden kan echter in een andere week vallen. Bij overige tabellen en figuren in dit rapport wordt de datum van melding, ziekenhuisopname of overlijden gebruikt. Deze cijfers zijn dus niet hetzelfde.

³ Meldingen die gewist of herzien zijn tussen 19 oktober 10:00 en 26 oktober 10:00. Behalve dat er nieuwe meldingen worden ontvangen, worden eerdere meldingen soms aangepast; de aantallen meldingen per dag kunnen daardoor variëren.

⁴ Het verschil tussen de cumulatieve meldingen t/m 26 oktober 10:00 ten opzichte van 19 oktober 10:00.

⁵ Voor 1 sterfgevallen is aangegeven dat COVID-19 niet de directe oorzaak van overlijden is.

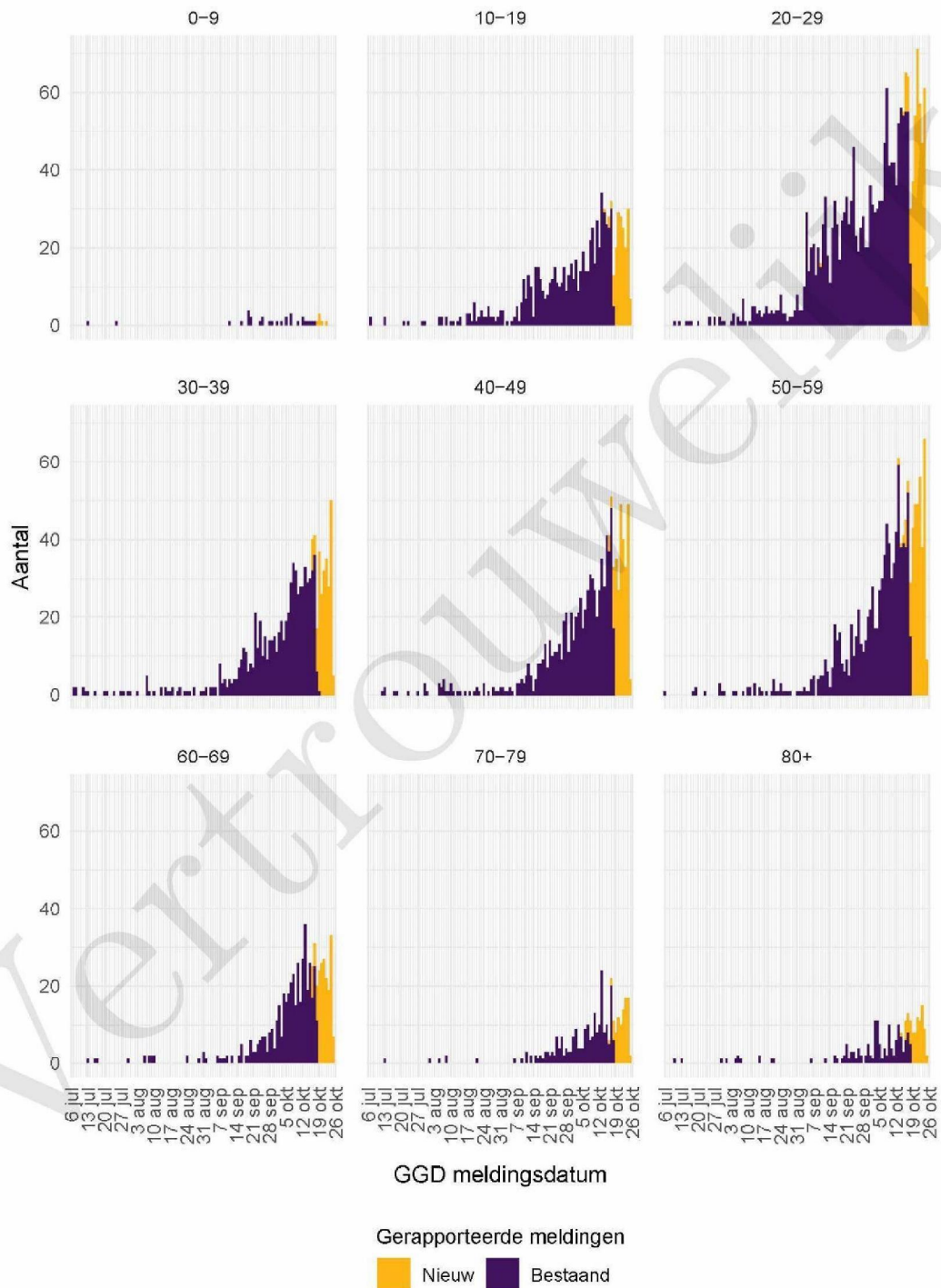
2 COVID-19 meldingen aan de GGD Gelderland-Zuid vanaf 6 juli 2020



Figuur 1: Aantal aan de GGD gemelde COVID-19 patiënten vanaf 6 juli 2020. (A) Aantal aan de GGD gemelde COVID-19 patiënten, naar meldingsdatum. (B) Aantal aan de GGD gemelde in het ziekenhuis opgenomen COVID-19 patiënten, naar datum van ziekenhuisopname. (C) Aantal aan de GGD gemelde overleden COVID-19 patiënten, naar datum van overlijden.

Meldingen aan het RIVM van 6 juli t/m 19 oktober 10:00 uur zijn in deze grafieken weergegeven in paars. Meldingen van 19 oktober 10:01 uur t/m 26 oktober 10:00 uur zijn weergegeven in geel. Sinds 1 juni kan iedereen zich met klachten laten testen. Toch is het aannemelijk dat niet alle COVID-19 patiënten getest worden. De werkelijke aantallen in Nederland zijn daarom waarschijnlijk hoger dan de aantallen die hier weergegeven worden. Van enkele patiënten is de datum van opname en/of de datum van overlijden niet bekend. Deze kunnen daarom niet worden weergegeven in deze figuren. Een leeg figuur betekent dat er in de betreffende periode geen meldingen waren.

2 COVID-19 MELDINGEN AAN DE GGD GELDERLAND-ZUID VANAF 6 JULI 2020



Figuur 2: Aantal aan de GGD gemelde COVID-19 patiënten vanaf 6 juli 2020, per leeftijdsgroep. Een leeg figuur betekent dat er in de betreffende periode geen meldingen waren.

3 Top vijf gemeenten in de afgelopen week

In de afgelopen week zijn binnen de veiligheidsregio('s) van GGD Gelderland-Zuid het grootste aantal GGD-meldingen ontvangen van COVID-19 patiënten die woonachtig zijn in de onderstaande gemeentes. Dit kunnen dus ook meldingen betreffen van personen die bij een teststraat in een andere GGD-regio zijn getest.

Tabel 2: De vijf gemeenten met het grootste aantal aan de GGD gemelde COVID-19 patiënten in de afgelopen week ^{1,2}

Veiligheidsregio	Gemeente	Aantal meldingen per 100.000	Aantal meldingen	Bevolking 2020
Gelderland-Zuid	Tiel	410.4	173	42159
Gelderland-Zuid	Berg en Dal	368.7	129	34992
Gelderland-Zuid	West Maas en Waal	300.1	58	19324
Gelderland-Zuid	Neder-Betuwe	291.7	71	24339
Gelderland-Zuid	Buren	287.9	77	26749

¹ Betreft het aantal COVID-19 patiënten met een datum van melding aan de GGD, opnamedatum of datum van overlijden in de periode van 19 oktober 10:01 t/m 26 oktober 10:00 uur.

² Sinds 1 juni kan iedereen met klachten zich laten testen. Toch is het aannemelijk dat niet alle COVID-19 patiënten getest worden. De werkelijke aantallen in Nederland zijn daarom waarschijnlijk hoger dan de aantallen die hier genoemd worden.

4 LEEFTIJDVERDELING EN MAN-VROUWVERDELING VAN BIJ GGD GELDERLAND-ZUID
GEMELDE COVID-19 PATIËNTEN IN DE AFGELOPEN WEEK

4 Leeftijdverdeling en man-vrouwverdeling van bij GGD Gelderland-Zuid gemelde COVID-19 patiënten in de afgelopen week

Tabel 3: Leeftijdverdeling van aan de GGD gemelde COVID-19 patiënten, van in het ziekenhuis opgenomen COVID-19 patiënten en van overleden COVID-19 patiënten in de afgelopen week^{1,2}

Leeftijdsgroep	Totaal gemeld	%	Ziekenhuisopname	%	Overleden	%
Totaal gemeld	1564		17		4	
0-4	2	0.1	1	5.9	0	0.0
5-9	3	0.2	0	0.0	0	0.0
10-14	37	2.4	0	0.0	0	0.0
15-19	122	7.8	0	0.0	0	0.0
20-24	187	12.0	0	0.0	0	0.0
25-29	150	9.6	0	0.0	0	0.0
30-34	103	6.6	1	5.9	0	0.0
35-39	110	7.0	0	0.0	0	0.0
40-44	96	6.1	0	0.0	0	0.0
45-49	141	9.0	1	5.9	0	0.0
50-54	173	11.1	2	11.8	0	0.0
55-59	137	8.8	1	5.9	0	0.0
60-64	89	5.7	1	5.9	0	0.0
65-69	69	4.4	1	5.9	0	0.0
70-74	48	3.1	2	11.8	0	0.0
75-79	32	2.0	3	17.6	2	50.0
80-84	28	1.8	3	17.6	0	0.0
85-89	28	1.8	1	5.9	1	25.0
90-94	8	0.5	0	0.0	1	25.0
95+	1	0.1	0	0.0	0	0.0
Niet vermeld	0	0.0	0	0.0	0	0.0

¹ Betreft het aantal COVID-19 patiënten met een datum van melding aan de GGD, opnamedatum of datum van overlijden in de periode van 19 oktober 10:01 t/m 26 oktober 10:00 uur.

² Sinds 1 juni kan iedereen met klachten zich laten testen. Toch is het aannemelijk dat niet alle COVID-19 patiënten getest worden. De werkelijke aantallen in Nederland zijn daarom waarschijnlijk hoger dan de aantallen die hier genoemd worden. Het werkelijke aantal COVID-19 patiënten opgenomen in het ziekenhuis of overleden is hoger dan het aantal opgenomen of overleden patiënten gemeld in de surveillance, omdat de surveillance gebaseerd is op de informatie op het moment van melding. Aan het RIVM wordt niet gemeld wie hersteld is.

Tabel 4: Man-vrouwverdeling van aan de GGD gemelde COVID-19 patiënten, van in het ziekenhuis opgenomen COVID-19 patiënten en van overleden COVID-19 patiënten in de afgelopen week^{1,2}

Geslacht	Totaal gemeld	%	Ziekenhuisopname	%	Overleden	%
Totaal gemeld	1564		17		4	
Man	731	46.7	12	70.6	1	25.0
Vrouw	833	53.3	5	29.4	3	75.0
Niet vermeld	0	0.0	0	0.0	0	0.0

¹ Betreft het aantal COVID-19 patiënten met een datum van melding aan de GGD, opnamedatum of datum van overlijden in de periode van 19 oktober 10:01 t/m 26 oktober 10:00 uur.

² Sinds 1 juni kan iedereen met klachten zich laten testen. Toch is het aannemelijk dat niet alle COVID-19 patiënten getest worden. De werkelijke aantallen in Nederland zijn daarom waarschijnlijk hoger dan de aantallen die hier genoemd worden. Het werkelijke aantal COVID-19 patiënten opgenomen in het ziekenhuis of overleden is hoger dan het aantal opgenomen of overleden patiënten gemeld in de surveillance, omdat de surveillance gebaseerd is op de informatie op het moment van melding. Aan het RIVM wordt niet gemeld wie hersteld is.

5 REISHISTORIE VAN BIJ GGD GELDERLAND-ZUID GEMELDE COVID-19 PATIËNTEN VANAF 6 JULI 2020 EN IN DE AFGELOPEN WEEK

5 Reishistorie van bij GGD Gelderland-Zuid gemelde COVID-19 patiënten vanaf 6 juli 2020 en in de afgelopen week

Tabel 5: Aantal aan de GGD gemelde COVID-19 patiënten die in de 14 dagen voor aanvang van de ziekte in het buitenland zijn geweest¹

	Vanaf 6 juli		Afgelopen week ²	
	Aantal	%	Aantal	%
Totaal gemeld	7149		1737	
Reishistorie	303	4.2	32	1.8
Geen reishistorie	6276	87.8	1521	87.6
Niet vermeld	570	8.0	184	10.6

¹ Of een COVID-19 patiënt wel of geen reishistorie heeft, wordt vanaf 31 augustus 2020 bepaald door de volgende criteria: a) De patiënt heeft bij de GGD aangegeven een reishistorie te hebben en b) er zit maximaal 14 dagen tussen de terugkomst en de eerste ziektedag van de patiënt.

² Meldingen die tussen 19 oktober 10:00 en 26 oktober 10:00 aan het RIVM zijn gemeld.

Tabel 6: Aantal aan de GGD gemelde COVID-19 patiënten die in de 14 dagen voor aanvang van de ziekte in het buitenland zijn geweest naar verblijfplaats

Land van verblijf	Vanaf 6 juli		Afgelopen week ¹	
	Aantal	%	Aantal	%
Duitsland	67	22.1	8	25.0
Spanje	52	17.2	2	6.2
België	32	10.6	7	21.9
Frankrijk	26	8.6	1	3.1
Griekenland	24	7.9	0	0.0
Polen	20	6.6	6	18.8
Italië	14	4.6	1	3.1
Oostenrijk	12	4.0	1	3.1
Tsjechië	12	4.0	2	6.2
Turkije	12	4.0	1	3.1
Portugal	10	3.3	1	3.1
Malta	9	3.0	0	0.0
Luxemburg	6	2.0	0	0.0
Zwitserland	6	2.0	0	0.0
Hongarije	5	1.7	0	0.0
Servië	4	1.3	1	3.1
Overig	30	9.9	2	6.2

¹ Meldingen die tussen 19 oktober 10:00 en 26 oktober 10:00 aan het RIVM zijn gemeld.

6 BEROEP VAN BIJ GGD GELDERLAND-ZUID GEMELDE COVID-19 PATIËNTEN VANAF 6 JULI 2020
EN IN DE AFGELOPEN WEEK

6 Beroep van bij GGD Gelderland-Zuid gemelde COVID-19 patiënten vanaf 6 juli 2020 en in de afgelopen week

Tabel 7: Aantal aan de GGD gemelde COVID-19 patiënten naar beroep

Beroep	Vanaf 6 juli		Afgelopen week ¹	
	Aantal	%	Aantal	%
Totaal gemeld met beroep	7149		1737	
Afvalverwerking	4	0.1	2	0.1
Buitenland	0	0.0	0	0.0
Gezondheidsmedewerker	1073	15.0	269	15.5
Groenvoorziening	13	0.2	4	0.2
Horecamedewerker	177	2.5	27	1.6
Klinisch laboratorium	5	0.1	0	0.0
Landbouw	13	0.2	5	0.3
N.v.t. (kinderen, gepensioneerden, werkzoekenden)	2011	28.1	497	28.6
Onderwijs	454	6.4	106	6.1
Overige contactberoepen	180	2.5	46	2.6
Schoonmaakbranche	44	0.6	8	0.5
Seksindustrie	0	0.0	0	0.0
Transport	93	1.3	21	1.2
Werk met dieren of dierlijke producten	26	0.4	5	0.3
Onbekend	879	12.3	168	9.7
Andere sector	2177	30.5	579	33.3

¹ Meldingen die tussen 19 oktober 10:00 en 26 oktober 10:00 aan het RIVM zijn gemeld.

7 *SETTING VAN MOGELIJKE BESMETTING VAN BIJ GGD GELDERLAND-ZUID GEMELDE COVID-19 PATIËNTEN VANAF 6 JULI 2020 EN IN DE AFGELOPEN WEEK*

7 Setting van mogelijke besmetting van bij GGD Gelderland-Zuid gemelde COVID-19 patiënten vanaf 6 juli 2020 en in de afgelopen week

In het brononderzoek door de GGD wordt bij COVID-19 patiënten nagegaan of er gerelateerde ziektegevallen zijn. Als dit het geval is wordt vermeld in welke setting de besmetting mogelijk heeft plaatsgevonden.

Tabel 8: Aantal aan de GGD gemelde COVID-19 patiënten naar aanwezigheid van gerelateerde ziektegevallen¹

Gerelateerde ziektegevallen aanwezig	Vanaf 6 juli		Afgelopen week ²	
	Aantal	%	Aantal	%
Totaal gemeld	7149		1737	
Ja, setting vermeld	2702	37.8	720	41.5
Ja, setting niet vermeld	931	13.0	239	13.8
Ja, setting onbekend	38	0.5	7	0.4
Nee	2292	32.1	495	28.5
Niet vermeld	1186	16.6	276	15.9

¹ Sinds 1 juni kan iedereen met klachten zich laten testen. Toch is het aannemelijk dat niet alle COVID-19 patiënten getest worden. De werkelijke aantallen in Nederland zijn daarom waarschijnlijk hoger dan de aantallen die hier genoemd worden.

² Meldingen die tussen 19 oktober 10:00 en 26 oktober 10:00 aan het RIVM zijn gemeld.

7 SETTING VAN MOGELIJKE BESMETTING VAN BIJ GGD GELDERLAND-ZUID GEMELDE COVID-19 PATIËNTEN VANAF 6 JULI 2020 EN IN DE AFGELOPEN WEEK

Tabel 9: Vermelde mogelijke settings van besmetting van aan de GGD gemelde COVID-19 patiënten waarbij sprake is van gerelateerde gevallen^{1,2}

Setting	Vanaf 6 juli		Afgelopen week ³	
	Aantal	%	Aantal	%
Thuisituatie (huisgenoten)	1583	58.6	414	57.5
Overige familie	257	9.5	80	11.1
Partner, niet samenwonend ⁴	3	0.1	0	0.0
Kennissen en vrienden ⁴	126	4.7	36	5.0
Werksituatie	317	11.7	112	15.6
School en kinderopvang	96	3.6	30	4.2
Medereiziger / reis / vakantie ⁴	59	2.2	3	0.4
Vlucht ⁴	1	0.0	0	0.0
Horeca ⁵	136	5.0	3	0.4
Feest / verjaardag / borrel ⁴	13	0.5	0	0.0
Studentenvereniging/-activiteiten ⁴	9	0.3	0	0.0
Vrijtijdsbesteding, zoals sportclub	108	4.0	21	2.9
Religieuze bijeenkomsten	4	0.1	0	0.0
Koor	0	0.0	0	0.0
1e lijn gezondheidszorg / huisarts	3	0.1	1	0.1
2e lijn gezondheidszorg / ziekenhuis	16	0.6	5	0.7
Overige gezondheidszorg	10	0.4	6	0.8
Verpleeghuis	30	1.1	12	1.7
Woonzorgcentrum voor ouderen	49	1.8	18	2.5
Woonvoorziening voor verstandelijk beperkten	18	0.7	3	0.4
Woonvoorziening voor lichamelijk beperkten	7	0.3	1	0.1
Overige woonvoorziening	6	0.2	3	0.4
Dagopvang voor ouderen	2	0.1	0	0.0
Dagopvang voor verstandelijk beperkten	1	0.0	0	0.0
Dagopvang voor lichamelijk beperkten	1	0.0	0	0.0
Overige dagopvang	4	0.1	1	0.1
Hospice	0	0.0	0	0.0
Uitvaart ⁴	6	0.2	4	0.6
Overig	62	2.3	11	1.5

¹ Sinds 1 juni kan iedereen met klachten zich laten testen. Toch is het aannemelijk dat niet alle COVID-19 patiënten getest worden. De werkelijke aantallen in Nederland zijn daarom waarschijnlijk hoger dan de aantallen die hier genoemd worden.

² Per patiënt kunnen meerdere settings gerapporteerd zijn. De percentages in Tabel 9 worden berekend ten opzichte van het aantal patiënten waarbij sprake is van gerelateerde gevallen en tenminste één setting is vermeld (Tabel 8).

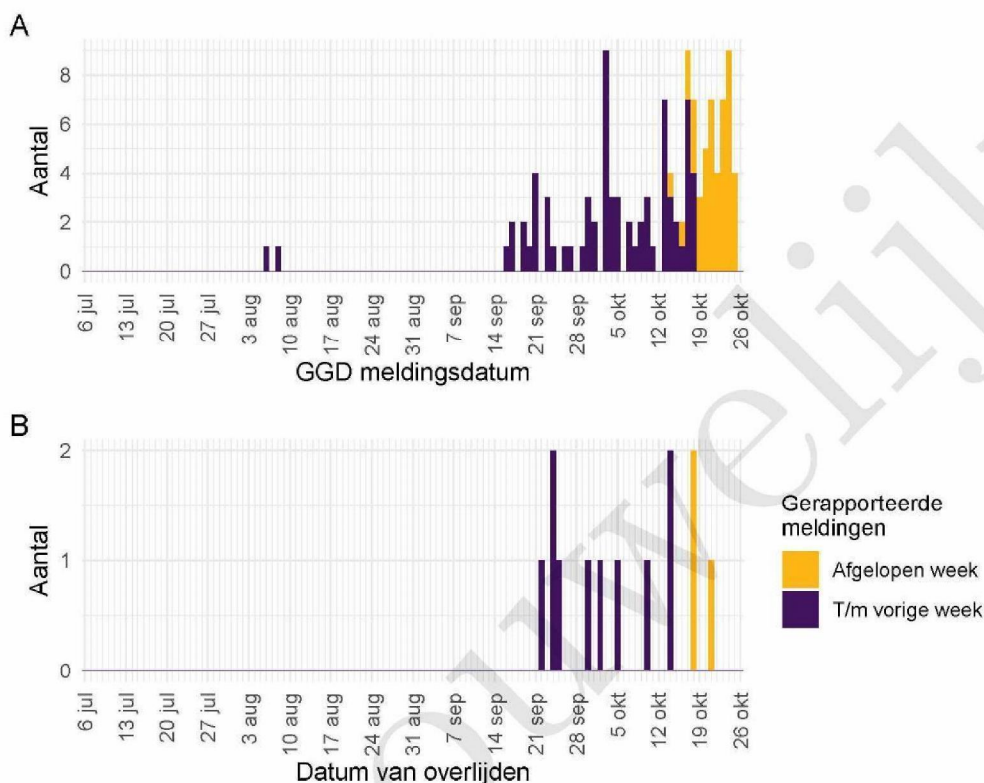
³ Meldingen die tussen 19 oktober 10:00 en 26 oktober 10:00 aan het RIVM zijn gemeld.

⁴ Tot 6 augustus werden deze settings geregistreerd als 'overige setting'. Vanaf 6 augustus is de GGD gevraagd deze overige settings nader te specificeren.

⁵ Vanaf 1 juli is deze setting gestructureerd nagevraagd.

8 Surveillance van COVID-19 in verpleeghuizen en woonzorgcentra vanaf 6 juli 2020

Vanaf 1 juli is gestructureerd nagevraagd of een persoon in een verpleeghuis of woonzorgcentrum woont. Vanaf 8 september wordt deze informatie gebruikt om het aantal COVID-19 patiënten woonachtig in een verpleeghuis of woonzorgcentrum, en het aantal bewoners met COVID-19 die overleden zijn, te monitoren.



Figuur 3: Aantal verpleeghuis- en woonzorgcentrumbewoners met COVID-19 gemeld aan de GGD vanaf 6 juli 2020¹. (A) Aantal gemelde verpleeghuis- en woonzorgcentrumbewoners, naar GGD meldingsdatum. (B) Aantal overleden verpleeghuis- en woonzorgcentrumbewoners, naar datum van overlijden.

¹ Vanaf 29 september is de definitie voor verpleeghuis- of woonzorgcentrumbewoner aangepast. Voorheen werd dit afgeleid uit een combinatie van woonlocatie en leeftijd (ouder dan 70) of doordat de GGD aangaf dat de besmetting in een verpleeghuis of woonzorgcentrum voor ouderen had plaats gevonden. Nu wordt door de GGD voor alle patiënten systematisch nagevraagd of zij bewoner zijn van een verpleeghuis of woonzorgcentrum voor ouderen. Indien onbekend is of een persoon in een verpleeghuis of woonzorgcentrum woont, wordt de oude definitie gebruikt. Deze definitieverandering -met terugwerkende kracht sinds 1 juli- geeft een correcter beeld van het werkelijk aantal besmette personen en locaties, dat lager is dan bij de oude definitie.

Meldingen aan het RIVM t/m 19 oktober 10:00 uur zijn in deze grafieken weergegeven in paars. Meldingen van 19 oktober 10:01 uur t/m 26 oktober 10:00 uur zijn weergegeven in geel. De werkelijke aantallen COVID-19 patiënten en overleden COVID-19 patiënten zijn hoger dan hier weergegeven omdat waarschijnlijk niet alle mogelijk besmette personen getest worden. Een leeg figuur betekent dat er in de betreffende periode geen meldingen waren.

9 Bron- en contactonderzoek van COVID-19 meldingen aan de GGD Gelderland-Zuid

9.1 Resultaten uit bron- en contactonderzoek

Wanneer iemand besmet is met het nieuwe coronavirus start de GGD met bron- en contactonderzoek (BCO) volgens een [landelijk protocol](#), met als doel om verdere verspreiding van het virus te voorkomen. Het contactonderzoek richt zich op personen met wie de besmette persoon de afgelopen tijd in contact is geweest. Nauwe contacten zijn mensen waarmee langer dan 15 minuten op minder dan 1,5 meter afstand contact is geweest tijdens de besmettelijke periode, waarbij onderscheid wordt gemaakt tussen huisgenoten en overige nauwe contacten. Andere (niet nauwe) contacten van de besmette persoon zijn mensen die langer dan 15 minuten met de persoon in dezelfde ruimte waren, maar waar wel 1,5 meter afstand was.

De GGD neemt contact op met de nauwe contacten van de besmette persoon en adviseert hen tot 10 dagen na het laatste contact met de besmette persoon thuis in quarantaine te blijven. De andere (niet nauwe) contacten krijgen een brief of e-mail. Contacten moeten zich bij de eerste klachten zo snel mogelijk laten testen. Nauwe contacten worden op individuele basis geregistreerd, indien zij gelinkt zijn aan meerdere besmette personen worden ze niet dubbel in de rapportage meegenomen. Niet nauwe contacten worden pas individueel geregistreerd als ze zich bij de GGD melden met klachten.

9 BRON- EN CONTACTONDERZOEK VAN COVID-19 MELDINGEN AAN DE GGD
GELDERLAND-ZUID

Tabel 10: Aantallen aan de GGD gemelde COVID-19 patiënten, aantallen gevonden in het kader van bron- en contactonderzoek en aantallen waarbij contactinventarisatie is uitgevoerd¹

Week	Nieuwe meldingen	Gevonden ihkv BCO ²		Contactinventarisatie uitgevoerd		Contactinventarisatie op tijd ³	
		Aantal	%	Aantal	%	Aantal	%
27	7	—	—	6	85.7	5	83.3
28	14	8	57.1	14	100.0	11	91.7
29	20	8	40.0	20	100.0	11	57.9
30	11	4	36.4	11	100.0	10	100.0
31	26	7	26.9	26	100.0	17	73.9
32	55	20	36.4	55	100.0	30	83.3
33	52	16	30.8	52	100.0	40	85.1
34	69	21	30.4	69	100.0	54	93.1
35	62	20	32.3	62	100.0	37	75.5
36	138	37	26.8	137	99.3	82	69.5
37	309	81	26.2	308	99.7	80	45.2
38	455	51	11.2	445	97.8	43	35.2
39	644	60	9.3	637	98.9	26	32.5
40	791	43	5.4	758	95.8	32	36.8
41	1263	105	8.3	1218	96.4	106	48.0
42	1672	126	7.5	1611	96.4	116	39.6
43	1564	118	7.5	1466	93.7	115	34.5

¹ Contactinventarisatie houdt in dat de GGD voor elke nieuwe COVID-19 melding in kaart brengt welke contacten deze patiënt heeft gehad tijdens de besmettelijke periode, die twee dagen voor de start van de klachten begint.

² Geen volledige gegevens over week 27.

³ Op tijd: contactinventarisatie 0-1 dag na datum melding index bij GGD. Sommige indexen hebben een datum contactinventarisatie vóór de datum dat de index gemeld is bij de GGD. Deze zijn geëxcludeerd.

9 BRON- EN CONTACTONDERZOEK VAN COVID-19 MELDINGEN AAN DE GGD
GELDERLAND-ZUID

Tabel 11: Resultaten uit het bron- en contactonderzoek van de bij de GGD gemelde COVID-19 patiënten¹

Soort contact ^{2,3}	Week-nummer ⁴	Contacten ⁵	Gemiddeld aantal contacten per nieuwe COVID-19 melding ⁶	Positief geteste contacten ⁷	% Positief geteste contacten ⁷	
Totaal	27	20	3.3	2	10.0	
	28	57	4.1	3	5.3	
	29	43	2.1	8	18.6	
	30	47	4.3	0	0.0	
	31	70	2.7	8	11.4	
	32	119	2.2	14	11.8	
	33	197	3.8	9	4.6	
	34	253	3.7	27	10.7	
	35	210	3.4	12	5.7	
	36	663	4.8	74	11.2	
	37	600	1.9	53	8.8	
	38	215	0.5	31	14.4	
	39	47	0.1	9	19.1	
	40	34	0.0	7	20.6	
	41	139	0.1	41	29.5	
	42	164	0.1	35	21.3	
	43	108	0.1	14	13.0	
	Huisgenoten	27	9	1.5	2	22.2
		28	15	1.1	1	6.7
		29	18	0.9	4	22.2
		30	16	1.5	0	0.0
		31	31	1.2	6	19.4
		32	63	1.1	10	15.9
		33	100	1.9	2	2.0
		34	107	1.6	9	8.4
		35	67	1.1	6	9.0
		36	253	1.8	33	13.0
		37	217	0.7	28	12.9
		38	115	0.3	22	19.1
		39	32	0.1	6	18.8
		40	22	0.0	5	22.7
		41	101	0.1	33	32.7
		42	126	0.1	34	27.0
	Overige nauwe contacten	27	11	1.8	0	0.0
		28	42	3.0	2	4.8
		29	25	1.2	4	16.0
		30	31	2.8	0	0.0
		31	39	1.5	2	5.1
		32	56	1.0	4	7.1
		33	97	1.9	7	7.2
		34	146	2.1	18	12.3
		35	142	2.3	5	3.5
		36	406	3.0	40	9.9
37		379	1.2	25	6.6	
38		100	0.2	9	9.0	
39		14	0.0	2	14.3	
40		12	0.0	2	16.7	
41	36	0.0	7	19.4		
42	38	0.0	1	2.6		
43	35	0.0	9	27.3		

¹ Vanwege onvolledige registratie bij een aantal GGD'en in week 32, 33, 34 en 38 zijn de gegevens over deze weken mogelijk niet volledig.

9 BRON- EN CONTACTONDERZOEK VAN COVID-19 MELDINGEN AAN DE GGD
GELDERLAND-ZUID

Tabel 12: Resultaten uit het bron- en contactonderzoek onder niet nauwe contacten van de bij de GGD gemelde COVID-19 patiënten¹

Soort contact	Week-nummer ²	Contacten	Gemiddeld aantal contacten per nieuwe COVID-19 melding ³
Niet nauwe contacten	27	53	8.8
	28	158	11.3
	29	194	9.7
	30	152	13.8
	31	820	31.5
	32	222	4.0
	33	213	4.1
	34	208	3.0
	35	634	10.2
	36	717	5.2
	37	818	2.7
	38	740	1.7
	39	340	0.5
	40	218	0.3
	41	1392	1.1
42	1378	0.9	
43	1327	0.9	

¹ Het weeknummer is gebaseerd op de datum van registratie bij de GGD.

² Hierbij worden alleen de nieuwe COVID-19 meldingen meegenomen waarvoor contactinventarisatie is uitgevoerd, zie Tabel 10.

³ In verband met de monitorperiode van 10 dagen zijn de gegevens over het aantal en percentage positief geteste contacten niet volledig voor de meest recente periode.

9 BRON- EN CONTACTONDERZOEK VAN COVID-19 MELDINGEN AAN DE GGD
GELDERLAND-ZUID

Tabel 13: Resultaten uit het bron- en contactonderzoek onder niet nauwe contacten van de bij de GGD gemelde COVID-19 patiënten¹, in Nederland

Soort contact	Weeknummer ²	Contacten	Gemiddeld aantal contacten per nieuwe COVID-19 melding ³
Niet nauwe contacten	27	2571	6.4
	28	2933	6.7
	29	5323	5.8
	30	7306	5.8
	31	12352	5.4
	32	17952	5.0
	33	18137	4.7
	34	19704	5.7
	35	23694	6.9
	36	28995	6.1
	37	48376	6.3

¹ Vanwege onvolledige registratie bij een aantal GGD'en in week 32, 33 en 34 zijn de gegevens over deze weken niet volledig en worden gegevens na week 37 niet weergegeven.

² Het weeknummer is gebaseerd op de datum van registratie bij de GGD.

³ Hierbij worden alleen de nieuwe COVID-19 meldingen meegenomen waarvoor contactinventarisatie is uitgevoerd, zie Tabel 10.

⁴ In verband met de monitorperiode van 10 dagen zijn de gegevens over het aantal en percentage positief geteste contacten niet volledig voor de meest recente periode.

9 BRON- EN CONTACTONDERZOEK VAN COVID-19 MELDINGEN AAN DE GGD
GELDERLAND-ZUID

Tabel 14: Indicatoren van tijdigheid van het bron- en contactonderzoek van de bij de GGD gemelde COVID-19 patiënten, in Nederland

Soort contact ^{1,2}	Weeknummer	Contacten ³	Bereikt	% Bereikt	Op tijd bereikt ⁴	% Op tijd bereikt	Bereikt binnen 5 dagen na 1e ZD index ⁵	% Bereikt binnen 5 dagen na 1e ZD index
Totaal	27	1547	1478	95.5	929	80.4	580	47.2
	28	1694	1601	94.5	861	78.2	741	59.4
	29	3276	3166	96.6	1826	81.4	1461	58.7
	30	4129	3957	95.8	2528	83.1	1806	56.2
	31	6298	6069	96.4	3733	81.0	2683	54.5
	32	7027	6535	93.0	4223	78.2	2974	54.9
	33	7502	7101	94.7	4368	79.8	3137	56.1
	34	8824	8224	93.2	4967	79.8	3653	56.2
	35	10275	9625	93.7	6287	84.6	4913	63.6
	36	13741	12977	94.4	8121	83.9	6309	61.3
Huisgenoten	37	17051	15546	91.2	10102	80.6	6993	54.1
	27	614	587	95.6	390	75.7	248	48.1
	28	615	602	97.9	378	75.9	254	49.3
	29	1210	1177	97.3	687	76.1	543	55.1
	30	1545	1481	95.9	960	77.9	642	50.1
	31	2416	2333	96.6	1548	80.2	1046	52.5
	32	2746	2535	92.3	1688	77.4	1118	53.0
	33	2704	2554	94.5	1705	77.6	1232	56.8
	34	3492	3257	93.3	2119	79.2	1477	54.9
	35	4140	3876	93.6	2622	82.0	1953	60.2
Overige nauwe contacten	36	5818	5513	94.8	3675	83.3	2844	61.4
	37	7662	7165	93.5	4767	80.6	3300	53.8
	27	910	878	96.5	538	84.7	332	47.0
	28	1066	997	93.5	483	80.1	486	66.4
	29	2050	1979	96.5	1133	85.1	917	61.2
	30	2562	2463	96.1	1566	86.9	1163	60.3
	31	3865	3725	96.4	2181	81.6	1634	55.9
	32	4261	3982	93.5	2527	78.8	1850	56.2
	33	4764	4522	94.9	2649	81.1	1900	55.7
	34	5287	4937	93.4	2840	80.3	2169	57.1
35	6104	5734	93.9	3659	86.6	2957	66.2	
36	7846	7409	94.4	4428	84.4	3460	61.2	
37	9269	8346	90.0	5328	80.6	3687	54.3	

¹ Andere, niet nauwe contacten zijn niet meegenomen in Totaal.

² Van enkele nauwe contacten is niet bekend wat voor soort contact ze zijn.

³ Het betreft alleen contacten die op individuele basis geregistreerd zijn door de GGD. Vanwege onvolledige registratie bij een aantal GGD'en in week 32, 33 en 34 zijn de gegevens over aantal contacten over deze weken niet volledig en worden na week 37 niet weergegeven.

⁴ Op tijd: startdatum monitoring binnen 2 dagen na datum melding index bij GGD. Sommige contacten hebben een startdatum monitoring vóór de datum dat de index gemeld is bij de GGD. Deze zijn geëxcludeerd.

⁵ Sommige contacten hebben een startdatum monitoring vóór de eerste ziektedag van de index case. Deze zijn geëxcludeerd.

9 BRON- EN CONTACTONDERZOEK VAN COVID-19 MELDINGEN AAN DE GGD
GELDERLAND-ZUID

Tabel 15: Indicatoren van tijdigheid van het bron- en contactonderzoek van de bij de GGD gemelde COVID-19 patiënten

Soort contact ^{1,2}	Weeknummer	Contacten ³	Bereikt	% Bereikt	Op tijd bereikt ⁴	% Op tijd bereikt	Bereikt binnen 5 dagen na 1e ZD index ⁵	% Bereikt binnen 5 dagen na 1e ZD index
Totaal	27	20	20	100.0	12	70.6	11	57.9
	28	57	44	77.2	28	84.8	28	70.0
	29	43	42	97.7	25	89.3	16	55.2
	30	47	44	93.6	26	89.7	22	68.8
	31	70	65	92.9	49	100.0	30	52.6
	32	119	119	100.0	90	95.7	68	64.8
	33	197	196	99.5	165	92.2	95	53.1
	34	253	243	96.0	186	91.6	120	57.7
	35	210	203	96.7	144	94.7	124	75.6
	36	663	651	98.2	382	87.8	401	78.3
	37	600	535	89.2	366	75.9	222	44.0
	38	215	164	76.3	72	50.0	37	27.8
	39	47	9	19.1	0	0.0	0	0.0
	40	34	9	26.5	2	100.0	1	50.0
	41	139	41	29.5	0	0.0	0	0.0
	42	164	35	21.3	0	0.0	0	0.0
43	108	14	13.0	0	0.0	0	0.0	
Huisgenoten	27	9	9	100.0	5	62.5	6	66.7
	28	15	13	86.7	10	76.9	6	46.2
	29	18	18	100.0	13	100.0	9	64.3
	30	16	14	87.5	6	75.0	7	77.8
	31	31	28	90.3	21	100.0	16	66.7
	32	63	63	100.0	43	91.5	38	71.7
	33	100	100	100.0	92	97.9	59	67.0
	34	107	107	100.0	80	90.9	52	57.8
	35	67	64	95.5	53	91.4	35	68.6
	36	253	247	97.6	155	88.1	173	80.1
	37	217	206	94.9	143	77.3	93	47.2
	38	115	88	76.5	38	50.0	23	31.1
	39	32	6	18.8	0	0.0	0	0.0
	40	22	6	27.3	1	100.0	1	100.0
	41	101	33	32.7	0	0.0	0	0.0
	42	126	34	27.0	0	0.0	0	0.0
43	66	4	6.1	0	0.0	0	0.0	
Overige nauwe contacten	27	11	11	100.0	7	77.8	5	50.0
	28	42	31	73.8	18	90.0	22	81.5
	29	25	24	96.0	12	80.0	7	46.7
	30	31	30	96.8	20	95.2	15	65.2
	31	39	37	94.9	28	100.0	14	42.4
	32	56	56	100.0	47	100.0	30	57.7
	33	97	96	99.0	73	85.9	36	39.6
	34	146	136	93.2	106	92.2	68	57.6
	35	142	138	97.2	91	96.8	89	78.8
	36	406	401	98.8	225	87.5	226	76.9
	37	379	326	86.0	220	74.8	126	41.4
	38	100	76	76.0	34	50.0	14	23.7
	39	14	2	14.3	0	0.0	0	0.0
	40	12	3	25.0	1	100.0	0	0.0
	41	36	7	19.4	0	0.0	0	0.0
	42	38	1	2.6	0	0.0	0	0.0

Epidemiologische situatie COVID-19 GGD Gelderland-Zuid 26-10-2020. Bron: RIVM

¹ Andere, niet nauwe contacten zijn niet meegenomen in Totaal.

² Van enkele nauwe contacten is niet bekend wat voor soort contact ze zijn.

10 SARS-CoV-2 testen afgenomen door de GGD Gelderland-Zuid vanaf 1 juni

Vanaf 1 juni kunnen alle personen met klachten passend bij SARS-CoV-2 infectie (COVID-19) zich laten testen door de GGD, bijvoorbeeld in de teststraten. Voor 1 juni is in alle GGD regio's het afspraken- en uitslagensysteem CoronIT geïmplementeerd. Onderstaande rapportage is gebaseerd op CoronIT data van voorbije volledige kalenderweken vanaf 1 juni 2020, geëxporteerd op 25 oktober 2020. Totale aantallen uitslagen zijn gebaseerd op alleen positieve en negatieve uitslagen, testen met uitslag heranalyse of onbeoordeelbaar zijn geëxcludeerd. Omdat alleen geboortjaar beschikbaar is om de leeftijd van patiënten te bepalen, is 2020 minus het geboortjaar gebruikt om de leeftijd toe te kennen. Dit betekent dat ongeveer de helft van de patiënten een jaar te oud is ingeschat.

Tabel 16: Aantal testen uitgevoerd door de GGD, met bekende uitslag

Weeknummer	Totaal aantal testen met uitslag	Aantal positief	Percentage positief
23	2249	76	3.4
24	2092	17	0.8
25	2067	11	0.5
26	2051	17	0.8
27	2383	6	0.3
28	2729	18	0.7
29	3404	13	0.4
30	4104	10	0.2
31	3209	21	0.7
32	2929	47	1.6
33	3357	52	1.5
34	4333	79	1.8
35	4941	60	1.2
36	5609	148	2.6
37	6793	278	4.1
38	6478	415	6.4
39	6923	524	7.6
40	7649	662	8.7
41	9403	1178	12.5
42	10042	1348	13.4
43 ¹	9143	1434	15.7
Totaal	101888	6414	6.3

¹ De gegevens van week 43 zijn nog niet volledig.

10 SARS-COV-2 TESTEN AFGENOMEN DOOR DE GGD GELDERLAND-ZUID VANAF 1 JUNI

Tabel 17: Aantal testen en percentage positief per doelgroep uitgevoerd door de GGD.

Groep	Vanaf 1 juni			Afgelopen kalender week ¹		
	Aantal positief	Aantal getest	Percentage positief	Aantal positief	Aantal getest	Percentage positief
Kinderen 0-3 jaar	1	79	1.3	0	1	0.0
Kinderen 4-11 jaar	46	2474	1.9	8	50	16.0
Kinderen 12-17 jaar	435	9474	4.6	99	493	20.1
Zorgmedewerkers	515	8986	5.7	131	1080	12.1
Onderwijs/kinderopvang	356	6889	5.2	77	642	12.0
Mantelzorgers	15	249	6.0	4	37	10.8
Horeca	137	1870	7.3	13	122	10.7
Handhaving	50	618	8.1	14	89	15.7
Contactberoep	733	10663	6.9	185	1120	16.5
Overig/onbekend	3675	58491	6.3	862	5384	16.0
Getest ihkv BCO ²	451	2095	21.5	41	125	32.8
Totaal	6414	101888	6.3	1434	9143	15.7

¹ Van 19 oktober tot en met 25 oktober.

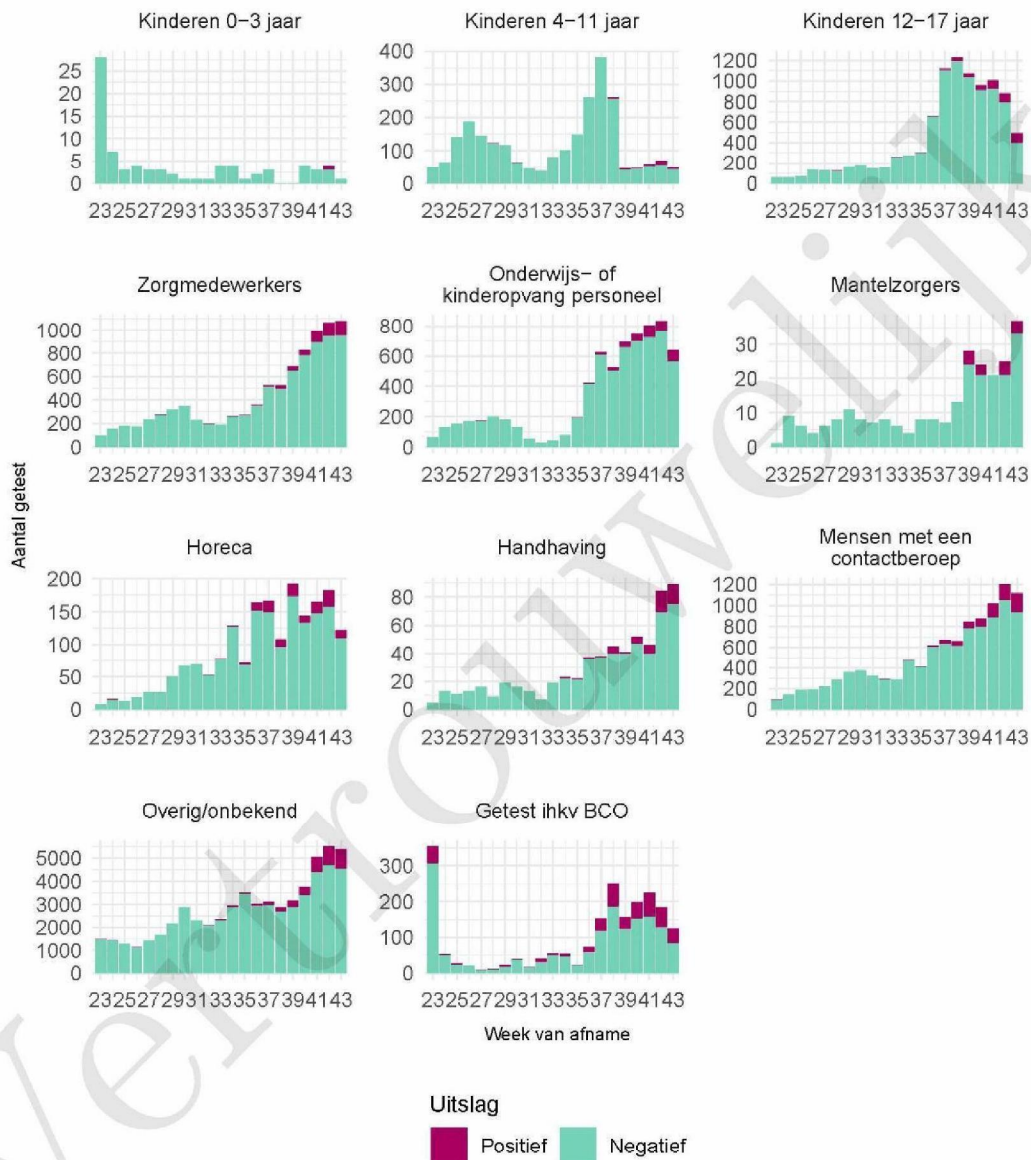
² Voor deze personen is geregistreerd dat zij getest zijn in het kader van bron- en contactonderzoek (BCO). Het werkelijk aantal geteste personen vanwege BCO is waarschijnlijk hoger.

Tabel 18: Het aantal testen afgenomen bij **volwassenen**, die niet in het kader van bron- en contactonderzoek zijn afgenomen, en waarbij geen beroepsuitvoering in de twee weken voor de test is gespecificeerd in CoronIT.

Weeknummer	Totaal aantal afspraken	Aantal afspraken zonder doelgroep informatie	Percentage zonder doelgroep informatie
23	2273	1407	61.9
24	2051	1206	58.8
25	1912	972	50.8
26	1604	688	42.9
27	1944	857	44.1
28	2277	977	42.9
29	2630	1215	46.2
30	3344	1737	51.9
31	2702	1424	52.7
32	2382	1367	57.4
33	2497	1497	60.0
34	3640	1941	53.3
35	4234	2599	61.4
36	3949	1598	40.5
37	3884	1615	41.6
38	3997	1359	34.0
39	4054	1315	32.4
40	5183	2136	41.2
41	5518	2370	43.0
42	6861	2883	42.0
43 ¹	7507	3136	41.8
Totaal	74443	34299	46.1

¹ De gegevens van week 43 zijn nog niet volledig.

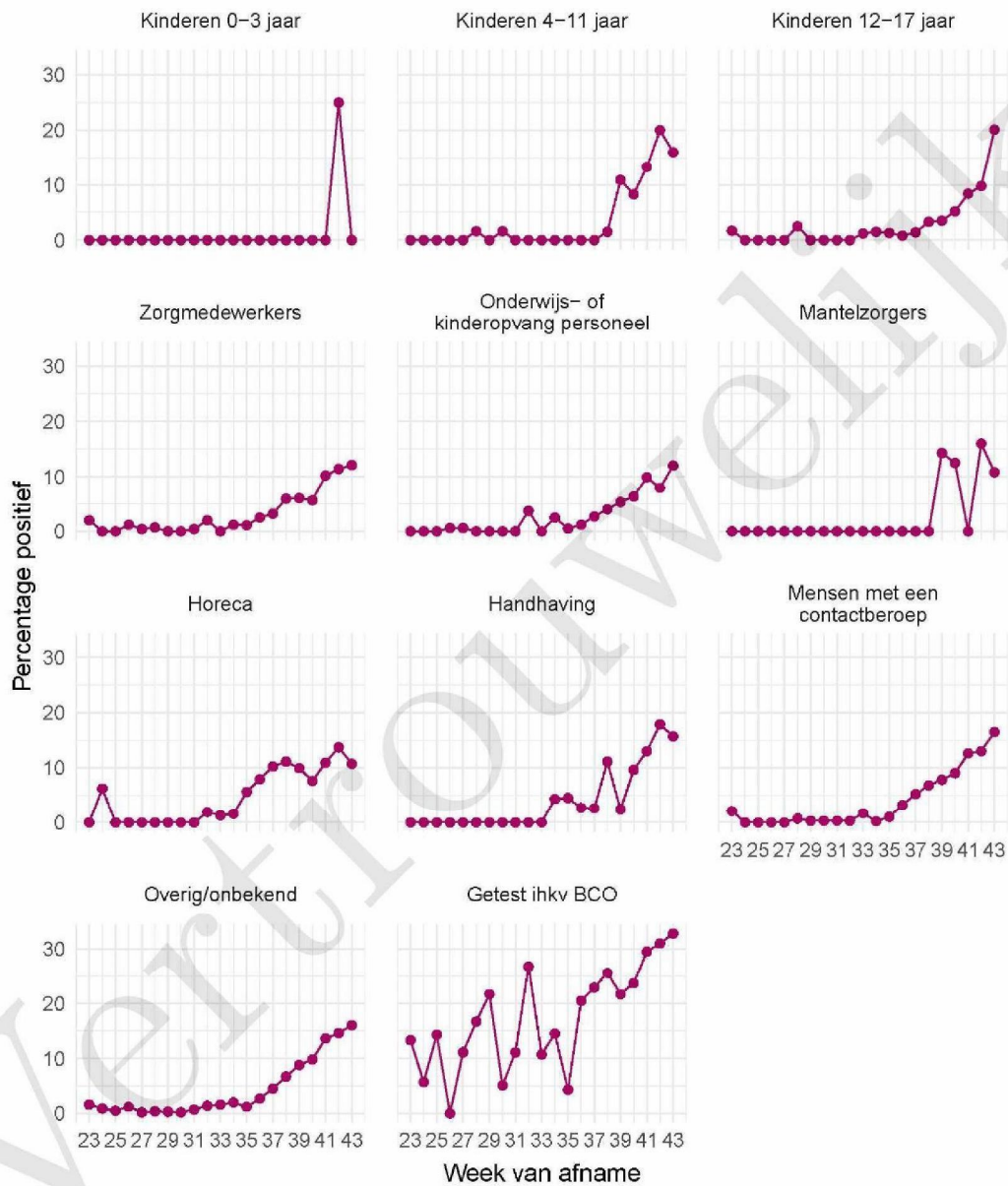
10 SARS-COV-2 TESTEN AFGENOMEN DOOR DE GGD GELDERLAND-ZUID VANAF 1 JUNI



Figuur 4: Aantal positieve en negatieve testen per week en per doelgroep vanaf 1 juni¹. NB: De reikwijdtes van de y-assen verschillen.

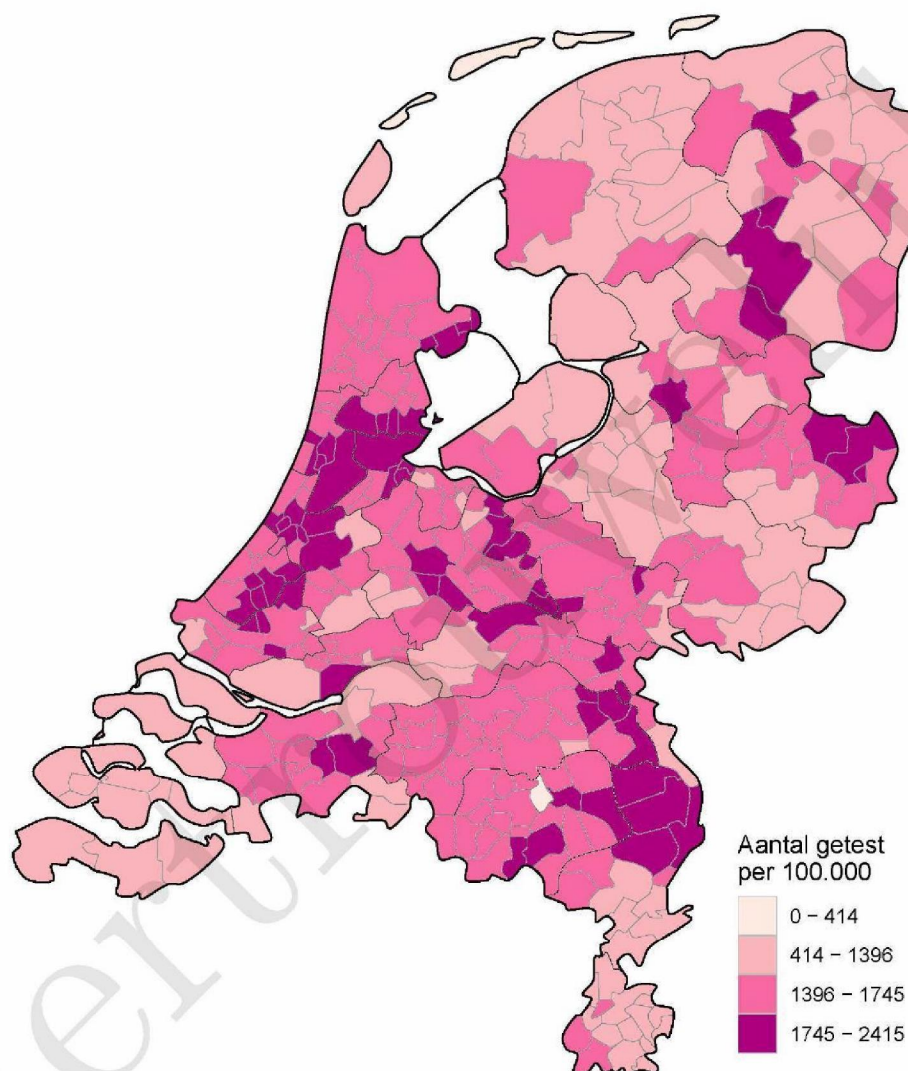
¹ Vanaf 19 september is het testbeleid voor kleine kinderen (0 tot 4 jaar) en kinderen die op de basisschool zitten veranderd. Een leeg figuur betekent dat er in de betreffende periode geen meldingen waren.

10 SARS-COV-2 TESTEN AFGENOMEN DOOR DE GGD GELDERLAND-ZUID VANAF 1 JUNI



Figuur 5: Percentage positieve testen per doelgroep en per kalenderweek vanaf 1 juni¹.

¹ Vanaf 19 september is het testbeleid voor kleine kinderen (0 tot 4 jaar) en kinderen die op de basisschool zitten veranderd. Een leeg figuur betekent dat er in de betreffende periode geen meldingen waren.



Figuur 6: Aantal testen per 100.000 inwoners per GGD regio waar de patiënt woont in de afgelopen kalenderweek (van 19 oktober tot en met 25 oktober). De grijze lijnen geven de grenzen van de GGD-regio's weer.

10 SARS-COV-2 TESTEN AFGENOMEN DOOR DE GGD GELDERLAND-ZUID VANAF 1 JUNI

Tabel 19: Aantal positieve en negatieve testen vanaf 1 juni per leeftijdsgroep en geslacht.

Leeftijdsgroep	Mannen			Vrouwen		
	Aantal positief	Aantal getest	Percentage positief	Aantal positief	Aantal getest	Percentage positief
0-4	0	72	0.0	2	62	3.2
5-9	16	665	2.4	9	597	1.5
10-14	93	2857	3.3	87	2462	3.5
15-19	315	4483	7.0	310	4912	6.3
20-24	486	4888	9.9	572	7106	8.0
25-29	330	4332	7.6	335	6256	5.4
30-34	243	4184	5.8	244	6283	3.9
35-39	198	3925	5.0	218	5675	3.8
40-44	173	3324	5.2	232	4729	4.9
45-49	230	2955	7.8	280	4317	6.5
50-54	301	2957	10.2	324	4055	8.0
55-59	235	2575	9.1	244	3637	6.7
60-64	171	2261	7.6	168	2977	5.6
65-69	119	1720	6.9	106	2170	4.9
70-74	91	1313	6.9	84	1327	6.3
75-79	48	608	7.9	36	623	5.8
80-84	15	293	5.1	24	317	7.6
85-89	10	110	9.1	14	137	10.2
90-94	3	16	18.8	5	38	13.2
95+	0	3	0.0	2	7	28.6
Niet vermeld	0	0	0.0	0	0	0.0
Totaal	3077	43541	7.1	3296	57687	5.7

10 SARS-COV-2 TESTEN AFGENOMEN DOOR DE GGD GELDERLAND-ZUID VANAF 1 JUNI

Tabel 20: Aantal testen afgenomen op de GGD testlocaties per week van de afspraak.

Afnamelocatie	Afspraak week	Aantal getest
~	23	0
	24	0
	25	0
	26	0
	27	0
	28	0
	29	0
	30	0
	31	0
	32	0
	33	0
	34	0
	35	0
	36	0
	37	0
	38	0
	39	0
	40	2
	41	3
	42	1
	43	5
GD D Nijmegen - Parkeerplaats Groenewoudseweg 275	23	0
	24	0
	25	0
	26	1279
	27	1495
	28	1706
	29	2055
	30	2592
	31	2069
	32	1915
	33	2029
GD D Nijmegen - Parkeerplaats Groenewoudseweg 275	34	3027
	35	3614
	36	3565
	37	3155
	38	3147
	39	2781
	40	972
	41	0
	42	0
	43	1837
	GD D Nijmegen - Parkeerplaats Groenewoudseweg 275	23
24		1571
25		1477

10 SARS-COV-2 TESTEN AFGENOMEN DOOR DE GGD GELDERLAND-ZUID VANAF 1 JUNI

Tabel 20: Aantal testen afgenomen op de GGD testlocaties per week van de afspraak.
(continued)

Afnamelocatie	Afspraak week	Aantal getest
	26	0
	27	0
	28	0
	29	0
	30	0
	31	0
	32	0
	33	0
	34	0
	35	0
	36	0
	37	0
	38	0
	39	0
	40	0
	41	0
	42	0
	43	0
GD D Nijmegen - Weg door Jonkerbos 100	23	0
	24	0
	25	0
	26	0
	27	0
	28	0
	29	0
	30	0
	31	0
	32	0
	33	0
	34	0
	35	0
	36	0
	37	0
	38	0
	39	0
	40	2149
	41	2817
	42	3889
	43	2823
GD D Tiel - Kersenboogerd 2	23	578
	24	619
	25	663
	26	625
	27	726

10 SARS-COV-2 TESTEN AFGENOMEN DOOR DE GGD GELDERLAND-ZUID VANAF 1 JUNI

Tabel 20: Aantal testen afgenomen op de GGD testlocaties per week van de afspraak.
(continued)

Afnamelocatie	Afspraak week	Aantal getest
	28	770
	29	783
	30	931
	31	770
	32	637
	33	704
	34	977
	35	1003
	36	1049
	37	1149
	38	1187
	39	1145
	40	189
	41	0
	42	0
	43	0
GD D Tiel - President Kennedylaan 5	23	0
	24	0
	25	0
	26	0
	27	0
	28	0
	29	0
	30	0
	31	0
	32	0
	33	0
	34	0
	35	0
	36	0
	37	0
	38	0
	39	0
	40	1643
	41	2332
	42	2651
	43	2377
GGD Gelderland-Zuid	23	391
	24	7
	25	0
	26	0
	27	0
	28	8
	29	19

10 SARS-COV-2 TESTEN AFGENOMEN DOOR DE GGD GELDERLAND-ZUID VANAF 1 JUNI

Tabel 20: Aantal testen afgenomen op de GGD testlocaties per week van de afspraak.
(continued)

Afnamelocatie	Afspraak week	Aantal getest
	30	23
	31	11
	32	7
	33	17
	34	30
	35	24
	36	155
	37	734
	38	866
	39	222
	40	108
	41	1
	42	0
	43	27
GGD Nijmegen - ALLEEN zorgmedewerkers	23	0
	24	0
	25	0
	26	0
	27	0
	28	0
	29	0
	30	0
	31	0
	32	0
	33	0
	34	0
	35	0
	36	0
	37	0
	38	0
	39	0
	40	168
	41	310
	42	263
	43	173
PRIO GD D Nijmegen - Groenewoudseweg 275	23	0
	24	0
	25	0
	26	0
	27	0
	28	0
	29	0
	30	0
	31	0

10 SARS-COV-2 TESTEN AFGENOMEN DOOR DE GGD GELDERLAND-ZUID VANAF 1 JUNI

Tabel 20: Aantal testen afgenomen op de GGD testlocaties per week van de afspraak.
(continued)

Afnamelocatie	Afspraak week	Aantal getest
	32	0
	33	0
	34	0
	35	0
	36	0
	37	0
	38	0
	39	747
	40	253
	41	0
	42	0
	43	0
PRIO GD D Nijmegen - Weg door Jonkerbos 100	23	0
	24	0
	25	0
	26	0
	27	0
	28	0
	29	0
	30	0
	31	0
	32	0
	33	0
	34	0
	35	0
	36	0
	37	0
	38	0
	39	0
	40	558
	41	785
	42	846
	43	733

11 Vergelijking met landelijke situatie

Tabel 21: Aantal meldingen van de afgelopen en vorige week

Veiligheidsregio	Aantal meldingen afgelopen week	Aantal meldingen per 100000 afgelopen week	Aantal meldingen vorige week	Aantal meldingen per 100000 vorige week
Nederland-totaal	65417	375.8	54754	314.5
Rotterdam-Rijnmond	7569	571.9	6389	482.8
Amsterdam-Amstelland	5766	538.6	5299	495.0
Zuid-Holland-Zuid	2434	529.9	1550	337.4
Twente	3298	522.6	2288	362.6
Haaglanden	5402	483.6	4333	387.9
Zaanstreek-Waterland	1572	463.5	1192	351.4
Hollands-Midden	3707	458.3	2999	370.8
Utrecht	5909	436.1	5409	399.2
Midden- en West-Brabant	4612	412.1	3665	327.5
Brabant-Zuidoost	3201	410.1	2656	340.2
Brabant-Noord	2710	408.6	1805	272.1
Gooi en Vechtstreek	990	385.1	841	327.1
Kennemerland	1920	349.1	1707	310.4
Limburg-Noord	1693	325.6	1321	254.0
Gelderland-Midden	2165	310.8	1851	265.7
Gelderland-Zuid	1737	309.3	1593	283.7
Flevoland	1280	302.6	946	223.6
Noord-Holland-Noord	1848	278.8	1450	218.8
IJsselland	1340	252.2	1065	200.4
Noord- en Oost-Gelderland	1698	205.1	1635	197.5
Drenthe	1007	204.0	1152	233.3
Limburg-Zuid	1175	196.8	814	136.3
Fryslân	1048	161.2	1088	167.4
Groningen	800	136.5	1179	201.2
Zeeland	500	130.4	498	129.9

11 VERGELIJKING MET LANDELIJKE SITUATIE

Tabel 22: Leeftijdverdeling van de GGD t.o.v. leeftijdsverdeling Nederland over de afgelopen week

Leeftijdsgroep	Totaal gemeld GGD	% GGD	Totaal gemeld Nederland	% Nederland
Totaal gemeld	1564		59636	
0-4	2	0.1	80	0.1
5-9	3	0.2	328	0.6
10-14	37	2.4	1709	2.9
15-19	122	7.8	4865	8.2
20-24	187	12.0	6038	10.1
25-29	150	9.6	5413	9.1
30-34	103	6.6	4751	8.0
35-39	110	7.0	4302	7.2
40-44	96	6.1	4389	7.4
45-49	141	9.0	5073	8.5
50-54	173	11.1	5767	9.7
55-59	137	8.8	5041	8.5
60-64	89	5.7	3599	6.0
65-69	69	4.4	2335	3.9
70-74	48	3.1	1961	3.3
75-79	32	2.0	1382	2.3
80-84	28	1.8	1130	1.9
85-89	28	1.8	841	1.4
90-94	8	0.5	447	0.7
95+	1	0.1	151	0.3
Niet vermeld	0	0.0	34	0.1

11 VERGELIJKING MET LANDELIJKE SITUATIE

Tabel 23: Top 10 settings¹ van de GGD t.o.v. de settings-aantallen in Nederland over de afgelopen week

Setting	Aantal Nederland	% Nederland	Aantal GGD	% GGD
Thuisituatie (huisgenoten)	10394	62.8	414	57.5
Werksituatie	2074	12.5	112	15.6
Overige familie	1906	11.5	80	11.1
Kennissen en vrienden	695	4.2	36	5.0
School en kinderopvang	531	3.2	30	4.2
Vrijtijdsbesteding, zoals sportclub	363	2.2	21	2.9
Woonzorgcentrum voor ouderen	348	2.1	18	2.5
Verpleeghuis	333	2.0	12	1.7
Overig	247	1.5	11	1.5
Overige gezondheidszorg	125	0.8	6	0.8

¹ Alleen settings waarvan er minstens 1 aantal bekend is, worden gepresenteerd.