



Rijksinstituut voor Volksgezondheid
en Milieu
Ministerie van Volksgezondheid,
Welzijn en Sport

Epidemiologische situatie COVID-19 in GGD Regio Utrecht

Rijksinstituut voor Volksgezondheid en Milieu - RIVM
26 oktober 2020, 10:00

Samenvatting

Tot en met 26 oktober 10:00 uur zijn er in GGD Regio Utrecht in totaal 26584 COVID-19 patiënten gemeld aan het RIVM. Tot nu toe zijn 1141 van de gemelde patiënten opgenomen in het ziekenhuis en 484 mensen overleden.

Een overzicht van de COVID-19 situatie op landelijk niveau is [hier](#) te vinden.

Uitleg over surveillance van COVID-19 in Nederland

Door middel van surveillance houdt het RIVM zicht op de verspreiding van COVID-19 in Nederland. Via een samenwerking tussen artsen, laboratoria en de GGD'en wordt informatie verzameld over personen (patiënten) met een positieve SARS-CoV-2 testuitslag. Sinds het begin van de COVID-19 epidemie in Nederland is het testbeleid geleidelijk veranderd. Het huidige testbeleid is [hier](#) te vinden. Sinds 1 juni kan iedereen met klachten zich laten testen. Toch is het aannemelijk dat niet alle COVID-19 patiënten getest worden. De werkelijke aantallen in Nederland zijn daarom waarschijnlijk hoger dan de aantallen die hier genoemd worden. Aan het RIVM wordt niet gemeld wie hersteld is van COVID-19.

Er worden ook mensen die om andere redenen dan COVID-19 in het ziekenhuis worden opgenomen getest op SARS-CoV-2. Dit wordt gedaan om verspreiding van dit virus binnen het ziekenhuis tegen te gaan. Vanaf 1 mei wordt bij melding van een in het ziekenhuis opgenomen positief geteste patient, nagevraagd of de ziekenhuisopname vanwege COVID-19 was. Daarom geven we sinds 1 mei in de rapportages van de ziekenhuisopnames alleen opnames weer waarbij niet is aangegeven dat de opname om een andere reden was. Dit doen we zodat het aantal in het ziekenhuis opgenomen COVID-19 patiënten een zo goed mogelijke indicator blijft van de epidemie. Dit geeft namelijk weer hoeveel mensen ernstig ziek zijn door COVID-19. Patiënten die om een andere reden ziekenhuiszorg nodig hebben en ook COVID-19 blijken te hebben, worden uiteraard wel meegenomen in het totaal aantal meldingen.

Een databestand met de cumulatieve aantallen per gemeente per dag van gemelde COVID-19 patiënten, in het ziekenhuis opgenomen COVID-19 patiënten en overleden COVID-19 patiënten is [hier](#) te vinden. Een databestand met karakteristieken van elke positief geteste COVID-19 patiënt in Nederland is [hier](#) te vinden.

Dit document is vertrouwelijk en verdere verspreiding valt onder de verantwoordelijkheid van de GGD. Door eventuele kleine aantallen kunnen personen mogelijk herleidbaar zijn.

Inhoudsopgave

	Pagina
1 Samenvatting COVID-19 meldingen van de GGD Regio Utrecht vanaf 27 februari 2020	3
2 COVID-19 meldingen aan de GGD Regio Utrecht vanaf 6 juli 2020	4
3 Top vijf gemeenten in de afgelopen week	6
4 Leeftijdsverdeling en man-vrouwverdeling van bij GGD Regio Utrecht gemelde COVID-19 patiënten in de afgelopen week	7
5 Reishistorie van bij GGD Regio Utrecht gemelde COVID-19 patiënten vanaf 6 juli 2020 en in de afgelopen week	8
6 Beroep van bij GGD Regio Utrecht gemelde COVID-19 patiënten vanaf 6 juli 2020 en in de afgelopen week	9
7 Setting van mogelijke besmetting van bij GGD Regio Utrecht gemelde COVID-19 patiënten vanaf 6 juli 2020 en in de afgelopen week	10
8 Surveillance van COVID-19 in verpleeghuizen en woonzorgcentra vanaf 6 juli 2020	12
9 Bron- en contactonderzoek van COVID-19 meldingen aan de GGD Regio Utrecht	14
9.1 Resultaten uit bron- en contactonderzoek	14
10 SARS-CoV-2 testen afgenomen door de GGD Regio Utrecht vanaf 1 juni	21
11 Vergelijking met landelijke situatie	37

Klik op de titel om naar de betreffende paragraaf in het document te gaan.

1 Samenvatting COVID-19 meldingen van de GGD Regio Utrecht vanaf 27 februari 2020

Tabel 1: Aantal door de GGD gemelde COVID-19 patiënten, aantal in het ziekenhuis opgenomen COVID-19 patiënten gemeld door GGD en aantal overleden COVID-19 patiënten gemeld door GGD¹

Gezondheidsstatus	Totaal	%	Meldingen afgelopen week ²	Gecorrigeerd ³	Verschil met vorige week ⁴
Totaal gemeld	26584		5909	-13	5896
Ziekenhuisopname	1141	4.3	77	-3	74
Overleden ⁵	484	1.8	16	0	16

¹ Sinds 1 juni kan iedereen met klachten zich laten testen. Toch is het aannemelijk dat niet alle COVID-19 patiënten getest worden. De werkelijke aantallen in Nederland zijn daarom waarschijnlijk hoger dan de aantallen die hier genoemd worden. Het werkelijke aantal COVID-19 patiënten opgenomen in het ziekenhuis of overleden is hoger dan het aantal opgenomen of overleden patiënten gemeld in de surveillance, omdat de surveillance gebaseerd is op de informatie op het moment van melding. Aan het RIVM wordt niet gemeld wie hersteld is.

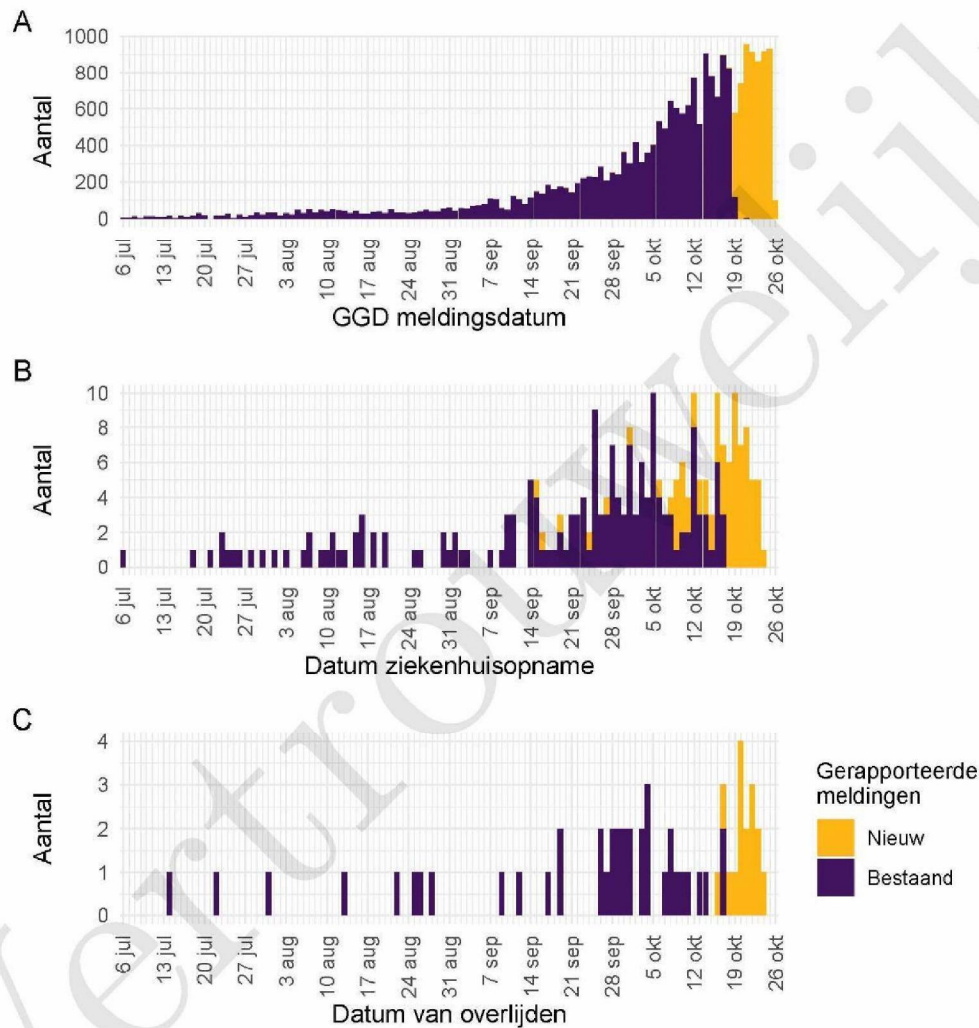
² Meldingen die tussen 19 oktober 10:00 en 26 oktober 10:00 aan het RIVM zijn gemeld. Dit betreft het aantal meldingen, opnames en overlijdens die in de afgelopen week nieuw aan het RIVM zijn gerapporteerd. Datum van melding aan de GGD, ziekenhuisopname of overlijden kan echter in een andere week vallen. Bij overige tabellen en figuren in dit rapport wordt de datum van melding, ziekenhuisopname of overlijden gebruikt. Deze cijfers zijn dus niet hetzelfde.

³ Meldingen die gewist of herzien zijn tussen 19 oktober 10:00 en 26 oktober 10:00. Behalve dat er nieuwe meldingen worden ontvangen, worden eerdere meldingen soms aangepast; de aantallen meldingen per dag kunnen daardoor variëren.

⁴ Het verschil tussen de cumulatieve meldingen t/m 26 oktober 10:00 ten opzichte van 19 oktober 10:00.

⁵ Voor 11 sterfgevallen is aangegeven dat COVID-19 niet de directe oorzaak van overlijden is.

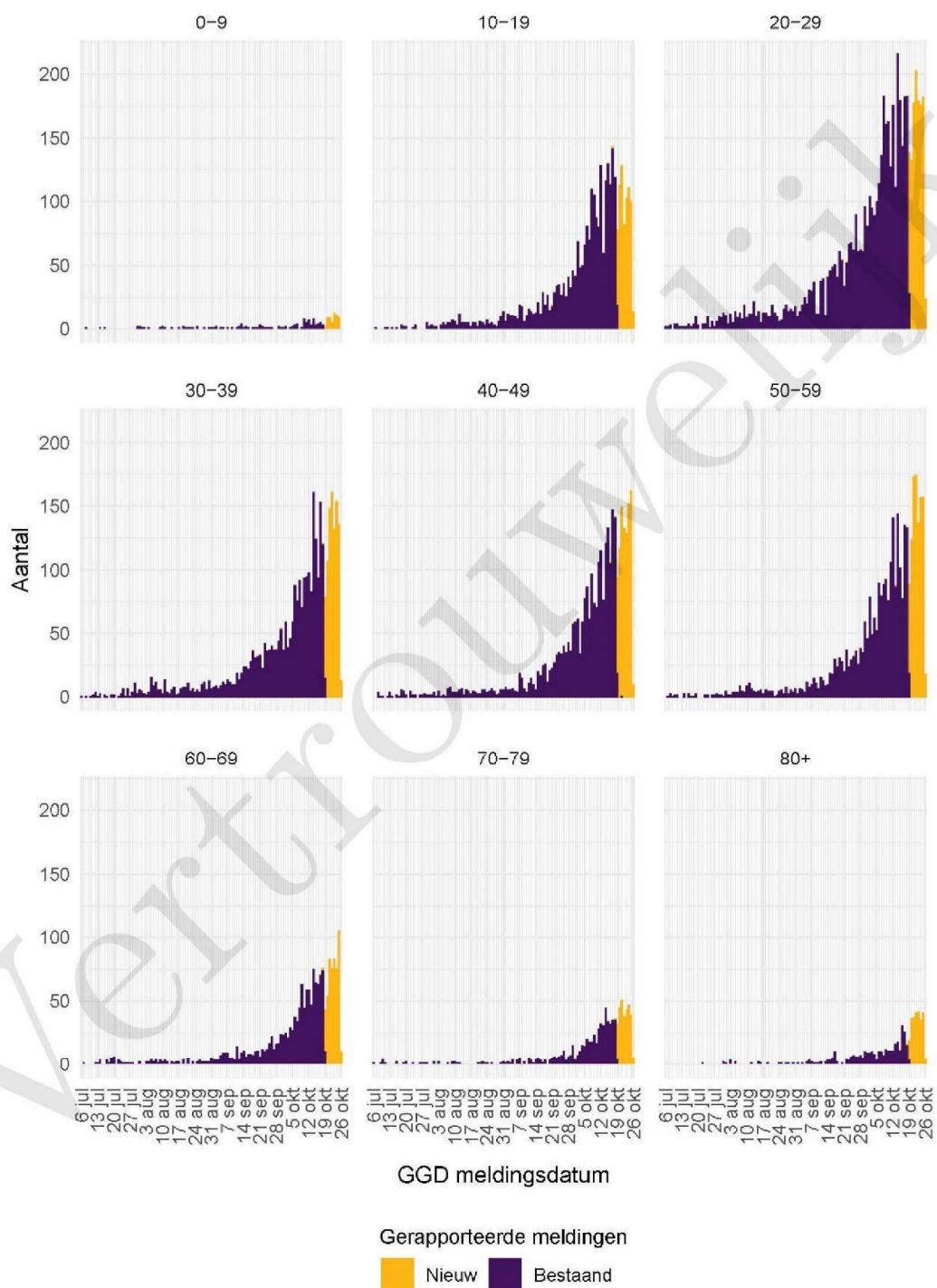
2 COVID-19 meldingen aan de GGD Regio Utrecht vanaf 6 juli 2020



Figuur 1: Aantal aan de GGD gemelde COVID-19 patiënten vanaf 6 juli 2020. (A) Aantal aan de GGD gemelde COVID-19 patiënten, naar meldingsdatum. (B) Aantal aan de GGD gemelde in het ziekenhuis opgenomen COVID-19 patiënten, naar datum van ziekenhuisopname. (C) Aantal aan de GGD gemelde overleden COVID-19 patiënten, naar datum van overlijden.

Meldingen aan het RIVM van 6 juli t/m 19 oktober 10:00 uur zijn in deze grafieken weergegeven in paars. Meldingen van 19 oktober 10:01 uur t/m 26 oktober 10:00 uur zijn weergegeven in geel. Sinds 1 juni kan iedereen zich met klachten laten testen. Toch is het aannemelijk dat niet alle COVID-19 patiënten getest worden. De werkelijke aantallen in Nederland zijn daarom waarschijnlijk hoger dan de aantallen die hier weergegeven worden. Van enkele patiënten is de datum van opname en/of de datum van overlijden niet bekend. Deze kunnen daarom niet worden weergegeven in deze figuren. Een leeg figuur betekent dat er in de betreffende periode geen meldingen waren.

2 COVID-19 MELDINGEN AAN DE GGD REGIO UTRECHT VANAF 6 JULI 2020



Figuur 2: Aantal aan de GGD gemelde COVID-19 patiënten vanaf 6 juli 2020, per leeftijdsgroep. Een leeg figuur betekent dat er in de betreffende periode geen meldingen waren.

3 Top vijf gemeenten in de afgelopen week

In de afgelopen week zijn binnen de veiligheidsregio('s) van GGD Regio Utrecht het grootste aantal GGD-meldingen ontvangen van COVID-19 patiënten die woonachtig zijn in de onderstaande gemeentes. Dit kunnen dus ook meldingen betreffen van personen die bij een teststraat in een andere GGD-regio zijn getest.

Tabel 2: De vijf gemeenten met het grootste aantal aan de GGD gemelde COVID-19 patiënten in de afgelopen week ^{1,2}

Veiligheidsregio	Gemeente	Aantal meldingen per 100.000	Aantal meldingen	Bevolking 2020
Utrecht	Bunschoten	754.6	165	21866
Utrecht	Veenendaal	634.7	422	66493
Utrecht	Utrecht (gemeente)	502.5	1797	357597
Utrecht	Soest	497.8	232	46606
Utrecht	Houten	478.6	240	50146

¹ Betreft het aantal COVID-19 patiënten met een datum van melding aan de GGD, opnamedatum of datum van overlijden in de periode van 19 oktober 10:01 t/m 26 oktober 10:00 uur.

² Sinds 1 juni kan iedereen met klachten zich laten testen. Toch is het aannemelijk dat niet alle COVID-19 patiënten getest worden. De werkelijke aantallen in Nederland zijn daarom waarschijnlijk hoger dan de aantallen die hier genoemd worden.

4 LEEFTIJDVERDELING EN MAN-VROUWVERDELING VAN BIJ GGD REGIO UTRECHT
GEMELDE COVID-19 PATIËNTEN IN DE AFGELOPEN WEEK

4 Leeftijdverdeling en man-vrouwverdeling van bij GGD Regio Utrecht gemelde COVID-19 patiënten in de afgelopen week

Tabel 3: Leeftijdverdeling van aan de GGD gemelde COVID-19 patiënten, van in het ziekenhuis opgenomen COVID-19 patiënten en van overleden COVID-19 patiënten in de afgelopen week^{1,2}

Leeftijdsgroep	Totaal gemeld	%	Ziekenhuisopname	%	Overleden	%
Totaal gemeld	5993		36		13	
0-4	13	0.2	0	0.0	0	0.0
5-9	45	0.8	0	0.0	0	0.0
10-14	223	3.7	0	0.0	0	0.0
15-19	507	8.5	0	0.0	0	0.0
20-24	665	11.1	1	2.8	0	0.0
25-29	549	9.2	0	0.0	0	0.0
30-34	501	8.4	0	0.0	0	0.0
35-39	429	7.2	0	0.0	0	0.0
40-44	440	7.3	0	0.0	0	0.0
45-49	507	8.5	0	0.0	0	0.0
50-54	535	8.9	4	11.1	0	0.0
55-59	494	8.2	2	5.6	0	0.0
60-64	332	5.5	2	5.6	0	0.0
65-69	197	3.3	3	8.3	0	0.0
70-74	170	2.8	5	13.9	0	0.0
75-79	130	2.2	4	11.1	2	15.4
80-84	98	1.6	9	25.0	4	30.8
85-89	93	1.6	4	11.1	4	30.8
90-94	43	0.7	2	5.6	1	7.7
95+	21	0.4	0	0.0	2	15.4
Niet vermeld	1	0.0	0	0.0	0	0.0

¹ Betreft het aantal COVID-19 patiënten met een datum van melding aan de GGD, opnamedatum of datum van overlijden in de periode van 19 oktober 10:01 t/m 26 oktober 10:00 uur.

² Sinds 1 juni kan iedereen met klachten zich laten testen. Toch is het aannemelijk dat niet alle COVID-19 patiënten getest worden. De werkelijke aantallen in Nederland zijn daarom waarschijnlijk hoger dan de aantallen die hier genoemd worden. Het werkelijke aantal COVID-19 patiënten opgenomen in het ziekenhuis of overleden is hoger dan het aantal opgenomen of overleden patiënten gemeld in de surveillance, omdat de surveillance gebaseerd is op de informatie op het moment van melding. Aan het RIVM wordt niet gemeld wie hersteld is.

Tabel 4: Man-vrouwverdeling van aan de GGD gemelde COVID-19 patiënten, van in het ziekenhuis opgenomen COVID-19 patiënten en van overleden COVID-19 patiënten in de afgelopen week^{1,2}

Geslacht	Totaal gemeld	%	Ziekenhuisopname	%	Overleden	%
Totaal gemeld	5993		36		13	
Man	2868	47.9	27	75.0	6	46.2
Vrouw	3125	52.1	9	25.0	7	53.8
Niet vermeld	0	0.0	0	0.0	0	0.0

¹ Betreft het aantal COVID-19 patiënten met een datum van melding aan de GGD, opnamedatum of datum van overlijden in de periode van 19 oktober 10:01 t/m 26 oktober 10:00 uur.

² Sinds 1 juni kan iedereen met klachten zich laten testen. Toch is het aannemelijk dat niet alle COVID-19 patiënten getest worden. De werkelijke aantallen in Nederland zijn daarom waarschijnlijk hoger dan de aantallen die hier genoemd worden. Het werkelijke aantal COVID-19 patiënten opgenomen in het ziekenhuis of overleden is hoger dan het aantal opgenomen of overleden patiënten gemeld in de surveillance, omdat de surveillance gebaseerd is op de informatie op het moment van melding. Aan het RIVM wordt niet gemeld wie hersteld is.

5 REISHISTORIE VAN BIJ GGD REGIO UTRECHT GEMELDE COVID-19 PATIËNTEN VANAF 6 JULI 2020 EN IN DE AFGELOPEN WEEK

5 Reishistorie van bij GGD Regio Utrecht gemelde COVID-19 patiënten vanaf 6 juli 2020 en in de afgelopen week

Tabel 5: Aantal aan de GGD gemelde COVID-19 patiënten die in de 14 dagen voor aanvang van de ziekte in het buitenland zijn geweest¹

	Vanaf 6 juli		Afgelopen week ²	
	Aantal	%	Aantal	%
Totaal gemeld	22535		5909	
Reishistorie	868	3.9	88	1.5
Geen reishistorie	12567	55.8	4157	70.4
Niet vermeld	9100	40.4	1664	28.2

¹ Of een COVID-19 patiënt wel of geen reishistorie heeft, wordt vanaf 31 augustus 2020 bepaald door de volgende criteria: a) De patiënt heeft bij de GGD aangegeven een reishistorie te hebben en b) er zit maximaal 14 dagen tussen de terugkomst en de eerste ziektedag van de patiënt.

² Meldingen die tussen 19 oktober 10:00 en 26 oktober 10:00 aan het RIVM zijn gemeld.

Tabel 6: Aantal aan de GGD gemelde COVID-19 patiënten die in de 14 dagen voor aanvang van de ziekte in het buitenland zijn geweest naar verblijfplaats

Land van verblijf	Vanaf 6 juli		Afgelopen week ¹	
	Aantal	%	Aantal	%
Frankrijk	149	17.2	7	8.0
Duitsland	118	13.6	18	20.5
Spanje	108	12.4	2	2.3
Turkije	95	10.9	6	6.8
België	89	10.3	17	19.3
Italië	75	8.6	7	8.0
Griekenland	56	6.5	2	2.3
Oostenrijk	26	3.0	3	3.4
Polen	24	2.8	5	5.7
Hongarije	22	2.5	0	0.0
Portugal	22	2.5	10	11.4
Tsjechië	18	2.1	0	0.0
Malta	17	2.0	0	0.0
Marokko	15	1.7	4	4.5
Zwitserland	14	1.6	0	0.0
Overig	103	11.9	12	13.6

¹ Meldingen die tussen 19 oktober 10:00 en 26 oktober 10:00 aan het RIVM zijn gemeld.

6 BEROEP VAN BIJ GGD REGIO UTRECHT GEMELDE COVID-19 PATIËNTEN VANAF 6 JULI 2020
EN IN DE AFGELOPEN WEEK

**6 Beroep van bij GGD Regio Utrecht gemelde COVID-19 patiënten
vanaf 6 juli 2020 en in de afgelopen week**

Tabel 7: Aantal aan de GGD gemelde COVID-19 patiënten naar beroep

Beroep	Vanaf 6 juli		Afgelopen week ¹	
	Aantal	%	Aantal	%
Totaal gemeld met beroep	22535		5909	
Afvalverwerking	17	0.1	7	0.1
Buitenland	3	0.0	2	0.0
Gezondheidsmedewerker	1719	7.6	585	9.9
Groenvoorziening	32	0.1	13	0.2
Horecamedewerker	507	2.2	128	2.2
Klinisch laboratorium	21	0.1	4	0.1
Landbouw	11	0.0	1	0.0
N.v.t. (kinderen, gepensioneerden, werkzoekenden)	4365	19.4	1338	22.6
Onderwijs	1017	4.5	325	5.5
Overige contactberoepen	662	2.9	165	2.8
Schoonmaakbranche	157	0.7	50	0.8
Seksindustrie	0	0.0	0	0.0
Transport	183	0.8	66	1.1
Werk met dieren of dierlijke producten	48	0.2	17	0.3
Onbekend	8433	37.4	1539	26.0
Andere sector	5360	23.8	1669	28.2

¹ Meldingen die tussen 19 oktober 10:00 en 26 oktober 10:00 aan het RIVM zijn gemeld.

7 *SETTING VAN MOGELIJKE BESMETTING VAN BIJ GGD REGIO UTRECHT GEMELDE COVID-19
PATIËNTEN VANAF 6 JULI 2020 EN IN DE AFGELOPEN WEEK*

7 Setting van mogelijke besmetting van bij GGD Regio Utrecht gemelde COVID-19 patiënten vanaf 6 juli 2020 en in de afgelopen week

In het brononderzoek door de GGD wordt bij COVID-19 patiënten nagegaan of er gerelateerde ziektegevallen zijn. Als dit het geval is wordt vermeld in welke setting de besmetting mogelijk heeft plaatsgevonden.

Tabel 8: Aantal aan de GGD gemelde COVID-19 patiënten naar aanwezigheid van gerelateerde ziektegevallen¹

Gerelateerde ziektegevallen aanwezig	Vanaf 6 juli		Afgelopen week ²	
	Aantal	%	Aantal	%
Totaal gemeld	22535		5909	
Ja, setting vermeld	5456	24.2	1696	28.7
Ja, setting niet vermeld	1678	7.4	694	11.7
Ja, setting onbekend	151	0.7	15	0.3
Nee	6196	27.5	1850	31.3
Niet vermeld	9054	40.2	1654	28.0

¹ Sinds 1 juni kan iedereen met klachten zich laten testen. Toch is het aannemelijk dat niet alle COVID-19 patiënten getest worden. De werkelijke aantallen in Nederland zijn daarom waarschijnlijk hoger dan de aantallen die hier genoemd worden.

² Meldingen die tussen 19 oktober 10:00 en 26 oktober 10:00 aan het RIVM zijn gemeld.

7 *SETTING VAN MOGELIJKE BESMETTING VAN BIJ GGD REGIO UTRECHT GEMELDE COVID-19
PATIËNTEN VANAF 6 JULI 2020 EN IN DE AFGELOPEN WEEK*

Tabel 9: Vermelde mogelijke settings van besmetting van aan de GGD gemelde COVID-19 patiënten waarbij sprake is van gerelateerde gevallen^{1,2}

Setting	Vanaf 6 juli		Afgelopen week ³	
	Aantal	%	Aantal	%
Thuisituatie (huisgenoten)	3518	64.5	1118	65.9
Overige familie	600	11.0	174	10.3
Partner, niet samenwonend ⁴	11	0.2	1	0.1
Kennissen en vrienden ⁴	342	6.3	58	3.4
Werksituatie	471	8.6	174	10.3
School en kinderopvang	232	4.3	68	4.0
Medereiziger / reis / vakantie ⁴	71	1.3	10	0.6
Vlucht ⁴	5	0.1	1	0.1
Horeca ⁵	130	2.4	16	0.9
Feest / verjaardag / borrel ⁴	50	0.9	3	0.2
Studentenvereniging/-activiteiten ⁴	31	0.6	1	0.1
Vrijtijdsbesteding, zoals sportclub	179	3.3	24	1.4
Religieuze bijeenkomsten	12	0.2	3	0.2
Koor	5	0.1	2	0.1
1e lijn gezondheidszorg / huisarts	9	0.2	3	0.2
2e lijn gezondheidszorg / ziekenhuis	72	1.3	28	1.7
Overige gezondheidszorg	35	0.6	11	0.6
Verpleeghuis	67	1.2	29	1.7
Woonzorgcentrum voor ouderen	84	1.5	39	2.3
Woonvoorziening voor verstandelijk beperkten	45	0.8	15	0.9
Woonvoorziening voor lichamelijk beperkten	35	0.6	7	0.4
Overige woonvoorziening	17	0.3	2	0.1
Dagopvang voor ouderen	1	0.0	1	0.1
Dagopvang voor verstandelijk beperkten	5	0.1	2	0.1
Dagopvang voor lichamelijk beperkten	0	0.0	0	0.0
Overige dagopvang	6	0.1	2	0.1
Hospice	0	0.0	0	0.0
Uitvaart ⁴	2	0.0	1	0.1
Overig	97	1.8	23	1.4

¹ Sinds 1 juni kan iedereen met klachten zich laten testen. Toch is het aannemelijk dat niet alle COVID-19 patiënten getest worden. De werkelijke aantallen in Nederland zijn daarom waarschijnlijk hoger dan de aantallen die hier genoemd worden.

² Per patiënt kunnen meerdere settings gerapporteerd zijn. De percentages in Tabel 9 worden berekend ten opzichte van het aantal patiënten waarbij sprake is van gerelateerde gevallen en tenminste één setting is vermeld (Tabel 8).

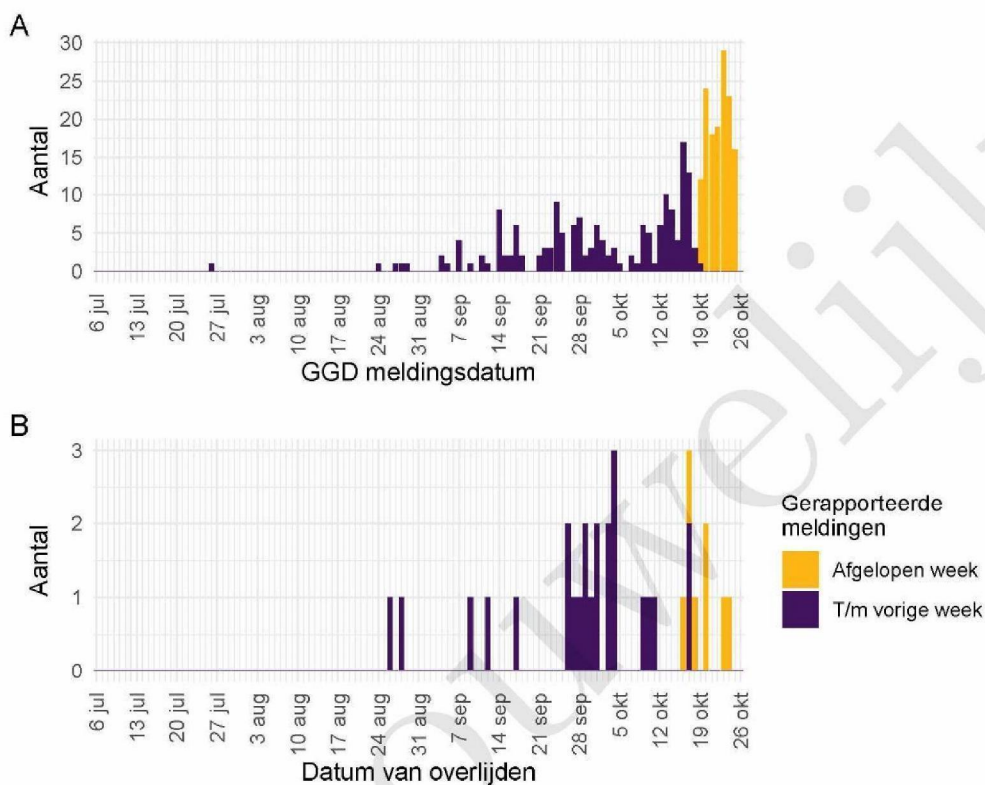
³ Meldingen die tussen 19 oktober 10:00 en 26 oktober 10:00 aan het RIVM zijn gemeld.

⁴ Tot 6 augustus werden deze settings geregistreerd als 'overige setting'. Vanaf 6 augustus is de GGD gevraagd deze overige settings nader te specificeren.

⁵ Vanaf 1 juli is deze setting gestructureerd nagevraagd.

8 Surveillance van COVID-19 in verpleeghuizen en woonzorgcentra vanaf 6 juli 2020

Vanaf 1 juli is gestructureerd nagevraagd of een persoon in een verpleeghuis of woonzorgcentrum woont. Vanaf 8 september wordt deze informatie gebruikt om het aantal COVID-19 patiënten woonachtig in een verpleeghuis of woonzorgcentrum, en het aantal bewoners met COVID-19 die overleden zijn, te monitoren.



Figuur 3: Aantal verpleeghuis- en woonzorgcentrumbewoners met COVID-19 gemeld aan de GGD vanaf 6 juli 2020¹. (A) Aantal gemelde verpleeghuis- en woonzorgcentrumbewoners, naar GGD meldingsdatum. (B) Aantal overleden verpleeghuis- en woonzorgcentrumbewoners, naar datum van overlijden.

¹ Vanaf 29 september is de definitie voor verpleeghuis- of woonzorgcentrumbewoner aangepast. Voorheen werd dit afgeleid uit een combinatie van woonlocatie en leeftijd (ouder dan 70) of doordat de GGD aangaf dat de besmetting in een verpleeghuis of woonzorgcentrum voor ouderen had plaats gevonden. Nu wordt door de GGD voor alle patiënten systematisch nagevraagd of zij bewoner zijn van een verpleeghuis of woonzorgcentrum voor ouderen. Indien onbekend is of een persoon in een verpleeghuis of woonzorgcentrum woont, wordt de oude definitie gebruikt. Deze definitieverandering -met terugwerkende kracht sinds 1 juli- geeft een correcter beeld van het werkelijk aantal besmette personen en locaties, dat lager is dan bij de oude definitie.

Meldingen aan het RIVM t/m 19 oktober 10:00 uur zijn in deze grafieken weergegeven in paars. Meldingen van 19 oktober 10:01 uur t/m 26 oktober 10:00 uur zijn weergegeven in geel. De werkelijke aantallen COVID-19 patiënten en overleden COVID-19 patiënten zijn hoger dan hier weergegeven omdat waarschijnlijk niet alle mogelijk besmette personen getest worden. Een leeg figuur betekent dat er in de betreffende periode geen meldingen waren.

9 Bron- en contactonderzoek van COVID-19 meldingen aan de GGD Regio Utrecht

9.1 Resultaten uit bron- en contactonderzoek

Wanneer iemand besmet is met het nieuwe coronavirus start de GGD met bron- en contactonderzoek (BCO) volgens een [landelijk protocol](#), met als doel om verdere verspreiding van het virus te voorkomen. Het contactonderzoek richt zich op personen met wie de besmette persoon de afgelopen tijd in contact is geweest. Nauwe contacten zijn mensen waarmee langer dan 15 minuten op minder dan 1,5 meter afstand contact is geweest tijdens de besmettelijke periode, waarbij onderscheid wordt gemaakt tussen huisgenoten en overige nauwe contacten. Andere (niet nauwe) contacten van de besmette persoon zijn mensen die langer dan 15 minuten met de persoon in dezelfde ruimte waren, maar waar wel 1,5 meter afstand was.

De GGD neemt contact op met de nauwe contacten van de besmette persoon en adviseert hen tot 10 dagen na het laatste contact met de besmette persoon thuis in quarantaine te blijven. De andere (niet nauwe) contacten krijgen een brief of e-mail. Contacten moeten zich bij de eerste klachten zo snel mogelijk laten testen. Nauwe contacten worden op individuele basis geregistreerd, indien zij gelinkt zijn aan meerdere besmette personen worden ze niet dubbel in de rapportage meegenomen. Niet nauwe contacten worden pas individueel geregistreerd als ze zich bij de GGD melden met klachten.

9 BRON- EN CONTACTONDERZOEK VAN COVID-19 MELDINGEN AAN DE GGD REGIO UTRECHT

Tabel 10: Aantallen aan de GGD gemelde COVID-19 patiënten, aantallen gevonden in het kader van bron- en contactonderzoek en aantallen waarbij contactinventarisatie is uitgevoerd¹

Week	Nieuwe meldingen	Gevonden ihkv BCO ²		Contactinventarisatie uitgevoerd		Contactinventarisatie op tijd ³	
		Aantal	%	Aantal	%	Aantal	%
27	41	—	—	39	95.1	23	63.9
28	55	5	9.1	52	94.5	23	52.3
29	90	28	31.1	88	97.8	58	80.6
30	93	21	22.6	88	94.6	61	78.2
31	153	49	32.0	147	96.1	101	80.8
32	253	67	26.5	246	97.2	158	76.3
33	270	66	24.4	258	95.6	127	54.7
34	248	52	21.0	243	98.0	181	84.6
35	276	80	29.0	272	98.6	178	73.9
36	426	123	28.9	415	97.4	285	76.6
37	619	125	20.2	603	97.4	319	62.1
38	1079	156	14.5	1027	95.2	419	45.0
39	1497	113	7.5	1429	95.5	596	44.9
40	2238	64	2.9	2026	90.5	696	35.4
41	3862	53	1.4	3562	92.2	911	25.9
42	5373	114	2.1	5067	94.3	1056	21.6
43	5895	157	2.7	4798	81.4	1401	31.7

¹ Contactinventarisatie houdt in dat de GGD voor elke nieuwe COVID-19 melding in kaart brengt welke contacten deze patiënt heeft gehad tijdens de besmettelijke periode, die twee dagen voor de start van de klachten begint.

² Geen volledige gegevens over week 27.

³ Op tijd: contactinventarisatie 0-1 dag na datum melding index bij GGD. Sommige indexen hebben een datum contactinventarisatie vóór de datum dat de index gemeld is bij de GGD. Deze zijn geëxcludeerd.

9 BRON- EN CONTACTONDERZOEK VAN COVID-19 MELDINGEN AAN DE GGD REGIO UTRECHT

Tabel 11: Resultaten uit het bron- en contactonderzoek van de bij de GGD gemelde COVID-19 patiënten¹

Soort contact ^{2,3}	Week-nummer ⁴	Contacten ⁵	Gemiddeld aantal contacten per nieuwe COVID-19 melding ⁶	Positief geteste contacten ⁷	% Positief geteste contacten ⁷	
Totaal	27	138	3.5	2	1.4	
	28	217	4.2	16	7.4	
	29	320	3.6	43	13.4	
	30	354	4.0	30	8.5	
	31	458	3.1	52	11.4	
	32	735	3.0	64	8.7	
	33	719	2.8	48	6.7	
	34	795	3.3	40	5.0	
	35	836	3.1	56	6.7	
	36	1231	3.0	153	12.4	
	37	1651	2.7	163	9.9	
	38	2761	2.7	148	5.4	
	39	3207	2.2	162	5.1	
	40	900	0.4	92	10.2	
	41	102	0.0	14	13.7	
	42	6	0.0	0	0.0	
	43	8	0.0	1	12.5	
	Huisgenoten	27	54	1.4	1	1.9
		28	62	1.2	11	17.7
		29	129	1.5	26	20.2
		30	137	1.6	20	14.6
31		198	1.3	34	17.2	
32		316	1.3	39	12.3	
33		291	1.1	34	11.7	
34		355	1.5	25	7.0	
35		349	1.3	29	8.3	
36		586	1.4	103	17.6	
37		735	1.2	111	15.1	
38		1269	1.2	119	9.4	
39		1586	1.1	130	8.2	
Overige nauwe contacten	40	508	0.3	66	13.0	
	41	50	0.0	11	22.0	
	42	5	0.0	0	0.0	
	43	7	0.0	0	0.0	
	27	83	2.1	1	1.2	
	28	155	3.0	5	3.2	
	29	190	2.2	16	8.4	
	30	215	2.4	10	4.7	
	31	260	1.8	18	6.9	
	32	419	1.7	25	6.0	
	33	428	1.7	14	3.3	
	34	440	1.8	15	3.4	
	35	485	1.8	27	5.6	
36	645	1.6	50	7.8		
37	916	1.5	52	5.7		
38	1492	1.5	29	1.9		
39	1621	1.1	32	2.0		
40	392	0.2	26	6.6		
41	51	0.0	3	5.9		
42	1	0.0	0	0.0		
43	0	0.0	0	0.0		

Epidemiologische situatie COVID-19 GGD Regio Utrecht 26-10-2020 Bron: RIVM 16

¹ Vanwege onvolledige registratie bij een aantal GGD'en in week 32, 33, 34 en 38 zijn de gegevens over deze weken mogelijk niet volledig.

9 BRON- EN CONTACTONDERZOEK VAN COVID-19 MELDINGEN AAN DE GGD REGIO UTRECHT

Tabel 12: Resultaten uit het bron- en contactonderzoek onder niet nauwe contacten van de bij de GGD gemelde COVID-19 patiënten¹

Soort contact	Week-nummer ²	Contacten	Gemiddeld aantal contacten per nieuwe COVID-19 melding ³
Niet nauwe contacten	27	156	4.0
	28	531	10.2
	29	759	8.6
	30	1234	14.0
	31	1230	8.4
	32	2301	9.4
	33	2682	10.4
	34	2258	9.3
	35	2368	8.7
	36	3033	7.3
	37	5658	9.4
	38	9002	8.8
	39	15741	11.0
	40	19903	9.8
	41	42214	11.9
42	48145	9.5	
43	27783	5.8	

¹ Het weeknummer is gebaseerd op de datum van registratie bij de GGD.

² Hierbij worden alleen de nieuwe COVID-19 meldingen meegenomen waarvoor contactinventarisatie is uitgevoerd, zie Tabel 10.

³ In verband met de monitorperiode van 10 dagen zijn de gegevens over het aantal en percentage positief geteste contacten niet volledig voor de meest recente periode.

9 BRON- EN CONTACTONDERZOEK VAN COVID-19 MELDINGEN AAN DE GGD REGIO UTRECHT

Tabel 13: Resultaten uit het bron- en contactonderzoek onder niet nauwe contacten van de bij de GGD gemelde COVID-19 patiënten¹, in Nederland

Soort contact	Weeknummer ²	Contacten	Gemiddeld aantal contacten per nieuwe COVID-19 melding ³
Niet nauwe contacten	27	2571	6.4
	28	2933	6.7
	29	5323	5.8
	30	7306	5.8
	31	12352	5.4
	32	17952	5.0
	33	18137	4.7
	34	19704	5.7
	35	23694	6.9
	36	28995	6.1
	37	48376	6.3

¹ Vanwege onvolledige registratie bij een aantal GGD'en in week 32, 33 en 34 zijn de gegevens over deze weken niet volledig en worden gegevens na week 37 niet weergegeven.

² Het weeknummer is gebaseerd op de datum van registratie bij de GGD.

³ Hierbij worden alleen de nieuwe COVID-19 meldingen meegenomen waarvoor contactinventarisatie is uitgevoerd, zie Tabel 10.

⁴ In verband met de monitorperiode van 10 dagen zijn de gegevens over het aantal en percentage positief geteste contacten niet volledig voor de meest recente periode.

9 BRON- EN CONTACTONDERZOEK VAN COVID-19 MELDINGEN AAN DE GGD REGIO UTRECHT

Tabel 14: Indicatoren van tijdigheid van het bron- en contactonderzoek van de bij de GGD gemelde COVID-19 patiënten, in Nederland

Soort contact ^{1,2}	Weeknummer	Contacten ³	Bereikt	% Bereikt	Op tijd bereikt ⁴	% Op tijd bereikt	Bereikt binnen 5 dagen na 1e ZD index ⁵	% Bereikt binnen 5 dagen na 1e ZD index
Totaal	27	1547	1478	95.5	929	80.4	580	47.2
	28	1694	1601	94.5	861	78.2	741	59.4
	29	3276	3166	96.6	1826	81.4	1461	58.7
	30	4129	3957	95.8	2528	83.1	1806	56.2
	31	6298	6069	96.4	3733	81.0	2683	54.5
	32	7027	6535	93.0	4223	78.2	2974	54.9
	33	7502	7101	94.7	4368	79.8	3137	56.1
	34	8824	8224	93.2	4967	79.8	3653	56.2
	35	10275	9625	93.7	6287	84.6	4913	63.6
	36	13741	12977	94.4	8121	83.9	6309	61.3
	37	17051	15546	91.2	10102	80.6	6993	54.1
Huisgenoten	27	614	587	95.6	390	75.7	248	48.1
	28	615	602	97.9	378	75.9	254	49.3
	29	1210	1177	97.3	687	76.1	543	55.1
	30	1545	1481	95.9	960	77.9	642	50.1
	31	2416	2333	96.6	1548	80.2	1046	52.5
	32	2746	2535	92.3	1688	77.4	1118	53.0
	33	2704	2554	94.5	1705	77.6	1232	56.8
	34	3492	3257	93.3	2119	79.2	1477	54.9
	35	4140	3876	93.6	2622	82.0	1953	60.2
	36	5818	5513	94.8	3675	83.3	2844	61.4
	37	7662	7165	93.5	4767	80.6	3300	53.8
Overige nauwe contacten	27	910	878	96.5	538	84.7	332	47.0
	28	1066	997	93.5	483	80.1	486	66.4
	29	2050	1979	96.5	1133	85.1	917	61.2
	30	2562	2463	96.1	1566	86.9	1163	60.3
	31	3865	3725	96.4	2181	81.6	1634	55.9
	32	4261	3982	93.5	2527	78.8	1850	56.2
	33	4764	4522	94.9	2649	81.1	1900	55.7
	34	5287	4937	93.4	2840	80.3	2169	57.1
	35	6104	5734	93.9	3659	86.6	2957	66.2
	36	7846	7409	94.4	4428	84.4	3460	61.2
	37	9269	8346	90.0	5328	80.6	3687	54.3

¹ Andere, niet nauwe contacten zijn niet meegenomen in Totaal.

² Van enkele nauwe contacten is niet bekend wat voor soort contact ze zijn.

³ Het betreft alleen contacten die op individuele basis geregistreerd zijn door de GGD. Vanwege onvolledige registratie bij een aantal GGD'en in week 32, 33 en 34 zijn de gegevens over aantal contacten over deze weken niet volledig en worden na week 37 niet weergegeven.

⁴ Op tijd: startdatum monitoring binnen 2 dagen na datum melding index bij GGD. Sommige contacten hebben een startdatum monitoring vóór de datum dat de index gemeld is bij de GGD. Deze zijn geëxcludeerd.

⁵ Sommige contacten hebben een startdatum monitoring vóór de eerste ziektedag van de index case. Deze zijn geëxcludeerd.

9 BRON- EN CONTACTONDERZOEK VAN COVID-19 MELDINGEN AAN DE GGD REGIO UTRECHT

Tabel 15: Indicatoren van tijdigheid van het bron- en contactonderzoek van de bij de GGD gemelde COVID-19 patiënten

Soort contact ^{1,2}	Weeknummer	Contacten ³	Bereikt	% Bereikt	Op tijd bereikt ⁴	% Op tijd bereikt	Bereikt binnen 5 dagen na 1e ZD index ⁵	% Bereikt binnen 5 dagen na 1e ZD index	
Totaal	27	138	130	94.2	86	74.1	52	44.1	
	28	217	214	98.6	126	62.4	113	55.9	
	29	320	320	100.0	164	58.6	130	45.6	
	30	354	351	99.2	248	75.8	138	43.5	
	31	458	455	99.3	282	68.0	218	52.4	
	32	735	725	98.6	469	71.6	305	46.0	
	33	719	714	99.3	349	53.6	264	40.9	
	34	795	783	98.5	369	54.1	257	36.2	
	35	836	809	96.8	489	69.0	388	53.4	
	36	1231	1215	98.7	740	68.0	509	45.5	
	37	1651	1609	97.5	999	67.5	666	44.0	
	38	2761	779	28.2	369	58.1	159	25.6	
	39	3207	531	16.6	272	75.1	137	39.5	
	40	900	515	57.2	357	86.0	131	40.6	
	41	102	78	76.5	52	76.5	15	30.0	
	42	6	2	33.3	2	100.0	2	100.0	
	43	8	3	37.5	1	50.0	1	50.0	
	Huisgenoten	27	54	51	94.4	27	62.8	20	41.7
		28	62	62	100.0	27	50.9	22	38.6
		29	129	129	100.0	46	40.4	36	30.8
		30	137	137	100.0	68	54.8	45	37.2
31		198	196	99.0	86	48.3	74	43.3	
32		316	311	98.4	150	54.5	92	33.8	
33		291	290	99.7	118	44.0	87	32.7	
34		355	352	99.2	112	35.3	79	25.2	
35		349	343	98.3	153	50.5	111	36.9	
36		586	583	99.5	295	55.5	215	40.1	
37		735	723	98.4	331	51.0	228	33.9	
38		1269	476	37.5	195	53.1	78	22.0	
39		1586	305	19.2	137	74.1	56	31.5	
40		508	267	52.6	160	79.6	48	32.4	
41		50	39	78.0	25	75.8	7	30.4	
42	5	1	20.0	1	100.0	1	100.0		
43	7	2	28.6	1	50.0	1	50.0		
Overige nauwe contacten	27	83	78	94.0	59	81.9	32	46.4	
	28	155	152	98.1	99	66.4	91	62.8	
	29	190	190	100.0	118	71.1	94	56.0	
	30	215	214	99.5	180	88.7	93	47.4	
	31	260	259	99.6	196	82.7	144	58.8	
	32	419	414	98.8	319	83.9	213	54.5	
	33	428	424	99.1	231	60.3	177	46.6	
	34	440	431	98.0	257	70.4	178	44.9	
	35	485	466	96.1	336	82.8	277	65.0	
	36	645	632	98.0	445	79.9	294	50.5	
	37	916	886	96.7	668	80.5	438	52.0	
	38	1492	303	20.3	174	64.9	81	30.5	
	39	1621	226	13.9	135	76.3	81	47.9	
	40	392	248	63.3	197	92.1	83	47.4	
	41	51	39	76.5	27	77.1	8	29.6	
42	1	1	100.0	1	100.0	1	100.0		

¹ Andere, niet nauwe contacten zijn niet meegenomen in Totaal.² Van enkele nauwe contacten is niet bekend wat voor soort contact ze zijn.³ Het betreft alleen contacten die op individuele basis geregistreerd zijn door de GGD.

10 SARS-CoV-2 testen afgenomen door de GGD Regio Utrecht vanaf 1 juni

Vanaf 1 juni kunnen alle personen met klachten passend bij SARS-CoV-2 infectie (COVID-19) zich laten testen door de GGD, bijvoorbeeld in de teststraten. Voor 1 juni is in alle GGD regio's het afspraken- en uitslagensysteem CoronIT geïmplementeerd. Onderstaande rapportage is gebaseerd op CoronIT data van voorbij volledige kalenderweken vanaf 1 juni 2020, geëxporteerd op 25 oktober 2020. Totale aantallen uitslagen zijn gebaseerd op alleen positieve en negatieve uitslagen, testen met uitslag heranalyse of onbeoordeelbaar zijn geëxcludeerd. Omdat alleen geboortjaar beschikbaar is om de leeftijd van patiënten te bepalen, is 2020 minus het geboortjaar gebruikt om de leeftijd toe te kennen. Dit betekent dat ongeveer de helft van de patiënten een jaar te oud is ingeschat.

Tabel 16: Aantal testen uitgevoerd door de GGD, met bekende uitslag

Weeknummer	Totaal aantal testen met uitslag	Aantal positief	Percentage positief
23	5015	110	2.2
24	5624	80	1.4
25	5919	61	1.0
26	6070	59	1.0
27	6934	33	0.5
28	8596	46	0.5
29	10849	94	0.9
30	12983	95	0.7
31	10122	159	1.6
32	9966	252	2.5
33	9329	248	2.7
34	12354	234	1.9
35	14149	289	2.0
36	13940	482	3.5
37	14789	551	3.7
38	17586	944	5.4
39	20812	1389	6.7
40	21924	2072	9.5
41	26046	3673	14.1
42	29382	4376	14.9
43 ¹	25062	4593	18.3
Totaal	287451	19840	6.9

¹ De gegevens van week 43 zijn nog niet volledig.

10 SARS-COV-2 TESTEN AFGENOMEN DOOR DE GGD REGIO UTRECHT VANAF 1 JUNI

Tabel 17: Aantal testen en percentage positief per doelgroep uitgevoerd door de GGD.

Groep	Vanaf 1 juni			Afgelopen kalender week ¹		
	Aantal positief	Aantal getest	Percentage positief	Aantal positief	Aantal getest	Percentage positief
Kinderen 0-3 jaar	20	709	2.8	5	23	21.7
Kinderen 4-11 jaar	189	7960	2.4	65	245	26.5
Kinderen 12-17 jaar	1676	26754	6.3	332	1484	22.4
Zorgmedewerkers	1256	19781	6.3	323	2179	14.8
Onderwijs/kinderopvang	990	18161	5.5	246	1637	15.0
Mantelzorgers	36	667	5.4	4	71	5.6
Horeca	424	4967	8.5	81	443	18.3
Handhaving	120	1832	6.6	38	248	15.3
Contactberoep	1922	26165	7.3	474	2793	17.0
Overig/onbekend	12448	176506	7.1	2919	15684	18.6
Getest ihkv BCO ²	759	3949	19.2	106	255	41.6
Totaal	19840	287451	6.9	4593	25062	18.3

¹ Van 19 oktober tot en met 25 oktober.

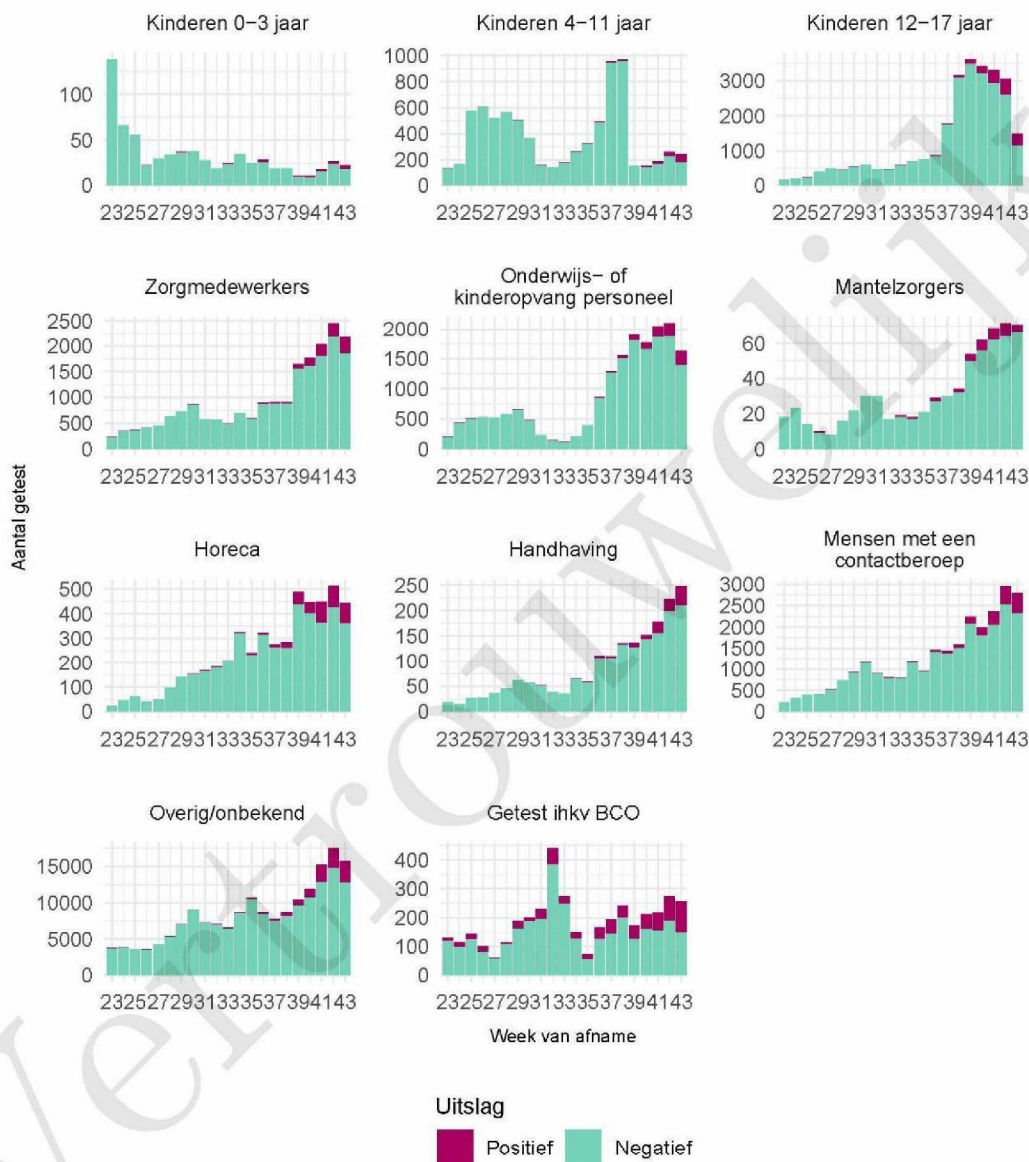
² Voor deze personen is geregistreerd dat zij getest zijn in het kader van bron- en contactonderzoek (BCO). Het werkelijk aantal geteste personen vanwege BCO is waarschijnlijk hoger.

Tabel 18: Het aantal testen afgenomen bij **volwassenen**, die niet in het kader van bron- en contactonderzoek zijn afgenomen, en waarbij geen beroepsuitvoering in de twee weken voor de test is gespecificeerd in CoronIT.

Weeknummer	Totaal aantal afspraken	Aantal afspraken zonder doelgroep informatie	Percentage zonder doelgroep informatie
23	4717	3341	70.8
24	5225	3059	58.5
25	5330	2599	48.8
26	5488	2433	44.3
27	6281	2817	44.8
28	8047	3483	43.3
29	10383	4701	45.3
30	14266	6948	48.7
31	10324	5222	50.6
32	10094	5457	54.1
33	9461	5247	55.5
34	13834	7067	51.1
35	16853	9987	59.3
36	17440	6757	38.7
37	16855	5970	35.4
38	15872	6301	39.7
39	16788	6400	38.1
40	19462	9290	47.7
41	21445	9988	46.6
42	30166	12384	41.1
43 ¹	34436	13553	39.4
Totaal	292767	133004	45.4

¹ De gegevens van week 43 zijn nog niet volledig.

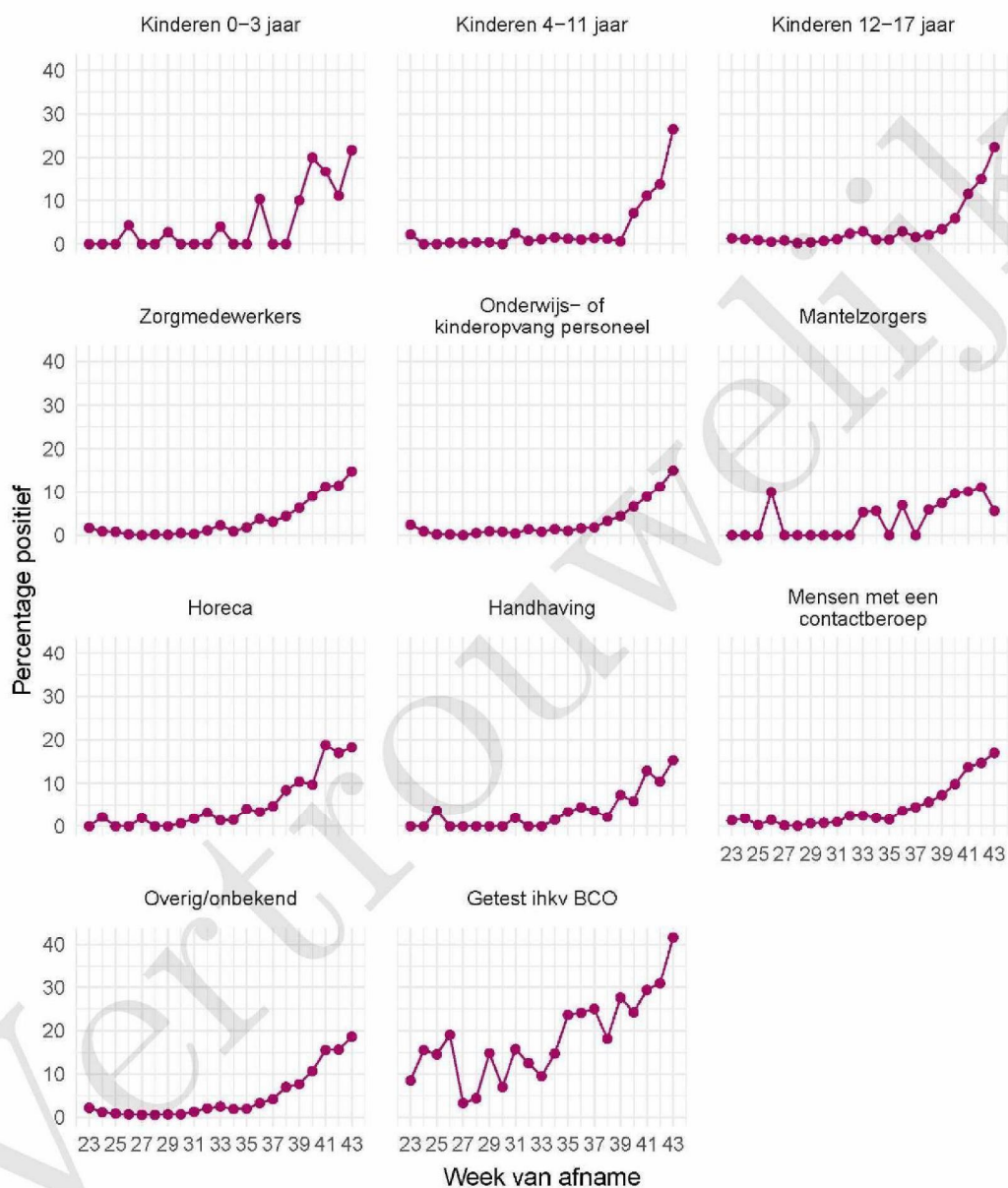
10 SARS-COV-2 TESTEN AFGENOMEN DOOR DE GGD REGIO UTRECHT VANAF 1 JUNI



Figuur 4: Aantal positieve en negatieve testen per week en per doelgroep vanaf 1 juni¹. NB: De reikwijdtes van de y-assen verschillen.

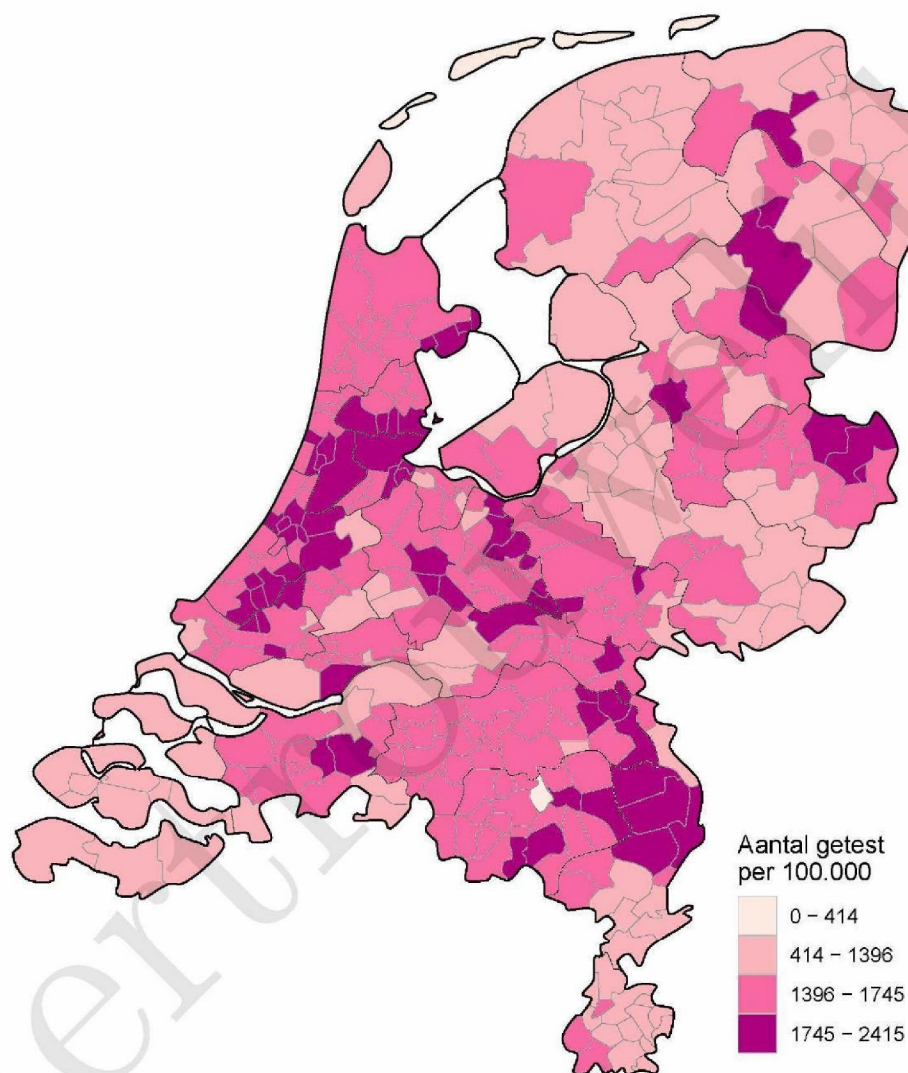
¹ Vanaf 19 september is het testbeleid voor kleine kinderen (0 tot 4 jaar) en kinderen die op de basisschool zitten veranderd. Een leeg figuur betekent dat er in de betreffende periode geen meldingen waren.

10 SARS-COV-2 TESTEN AFGENOMEN DOOR DE GGD REGIO UTRECHT VANAF 1 JUNI



Figuur 5: Percentage positieve testen per doelgroep en per kalenderweek vanaf 1 juni¹.

¹ Vanaf 19 september is het testbeleid voor kleine kinderen (0 tot 4 jaar) en kinderen die op de basisschool zitten veranderd. Een leeg figuur betekent dat er in de betreffende periode geen meldingen waren.



Figuur 6: Aantal testen per 100.000 inwoners per GGD regio waar de patiënt woont in de afgelopen kalenderweek (van 19 oktober tot en met 25 oktober). De grijze lijnen geven de grenzen van de GGD-regio's weer.

10 SARS-COV-2 TESTEN AFGENOMEN DOOR DE GGD REGIO UTRECHT VANAF 1 JUNI

Tabel 19: Aantal positieve en negatieve testen vanaf 1 juni per leeftijdsgroep en geslacht.

Leeftijdsgroep	Mannen			Vrouwen		
	Aantal positief	Aantal getest	Percentage positief	Aantal positief	Aantal getest	Percentage positief
0-4	22	593	3.7	22	499	4.4
5-9	64	2353	2.7	56	1920	2.9
10-14	388	8143	4.8	363	7084	5.1
15-19	999	12065	8.3	1128	13327	8.5
20-24	1354	12210	11.1	1564	17355	9.0
25-29	1042	12809	8.1	1112	18557	6.0
30-34	873	13870	6.3	907	19894	4.6
35-39	668	12745	5.2	731	17976	4.1
40-44	613	10554	5.8	796	14373	5.5
45-49	701	8959	7.8	866	11995	7.2
50-54	756	7947	9.5	863	10712	8.1
55-59	705	6579	10.7	673	8844	7.6
60-64	537	5644	9.5	459	7511	6.1
65-69	267	4148	6.4	297	4958	6.0
70-74	211	2960	7.1	198	3404	5.8
75-79	110	1482	7.4	110	1676	6.6
80-84	70	814	8.6	65	878	7.4
85-89	18	287	6.3	29	383	7.6
90-94	9	62	14.5	6	114	5.3
95+	18	50	36.0	10	43	23.3
Niet vermeld	0	0	0.0	0	0	0.0
Totaal	9425	124274	7.6	10255	161503	6.3

10 SARS-COV-2 TESTEN AFGENOMEN DOOR DE GGD REGIO UTRECHT VANAF 1 JUNI

Tabel 20: Aantal testen afgenomen op de GGD testlocaties per week van de afspraak.

Afnamelocatie	Afspraak week	Aantal getest
~	23	0
	24	0
	25	0
	26	0
	27	0
	28	0
	29	0
	30	0
	31	0
	32	0
	33	0
	34	0
	35	0
	36	0
	37	0
	38	0
	39	0
	40	1
	41	0
	42	2
	GGD Utrecht - Thuisbemonstering	43
23		60
24		66
25		74
26		82
27		87
28		117
29		109
30		158
31		121
32		125
GGD Thuisbemonstering Utrecht Overvecht Kleurrijk	33	110
	34	102
	35	103
	36	120
	37	162
	38	112
	39	130
	40	178
	41	216
	42	315
	43	312
	23	0
	24	0
	25	0

10 SARS-COV-2 TESTEN AFGENOMEN DOOR DE GGD REGIO UTRECHT VANAF 1 JUNI

Tabel 20: Aantal testen afgenomen op de GGD testlocaties per week van de afspraak.
(continued)

Afnamelocatie	Afspraak week	Aantal getest
	26	0
	27	0
	28	0
	29	0
	30	0
	31	0
	32	0
	33	0
	34	1
	35	1
	36	1
	37	512
	38	193
	39	181
	40	570
	41	301
	42	340
	43	361
GGD Utrecht STAD - Thuisbemonstering	23	0
	24	0
	25	0
	26	0
	27	0
	28	0
	29	0
	30	0
	31	0
	32	0
	33	0
	34	0
	35	0
	36	0
	37	0
	38	0
	39	0
	40	0
	41	0
	42	0
	43	1
PRIO UT D Utrecht - Bolognalaan 10	23	0
	24	0
	25	0
	26	0
	27	0

10 SARS-COV-2 TESTEN AFGENOMEN DOOR DE GGD REGIO UTRECHT VANAF 1 JUNI

Tabel 20: Aantal testen afgenomen op de GGD testlocaties per week van de afspraak.
(continued)

Afnamelocatie	Afspraak week	Aantal getest
	28	0
	29	0
	30	0
	31	0
	32	0
	33	0
	34	0
	35	0
	36	0
	37	0
	38	181
	39	644
	40	699
	41	647
	42	683
	43	675
PRIO UT D Vianen - Laanakkerweg	23	0
	24	0
	25	0
	26	0
	27	0
	28	0
	29	0
	30	0
	31	0
	32	0
	33	0
	34	0
	35	0
	36	0
		5.1.2e
		5.1.2e
		5.1.2e
	40	2087
	41	1955
	42	2170
	43	1333
UT D Amersfoort - Piet Mondriaanplein	23	0
	24	0
	25	0
	26	0
	27	0
	28	1847
	29	2011

10 SARS-COV-2 TESTEN AFGENOMEN DOOR DE GGD REGIO UTRECHT VANAF 1 JUNI

Tabel 20: Aantal testen afgenomen op de GGD testlocaties per week van de afspraak.
(continued)

Afnamelocatie	Afspraak week	Aantal getest
	30	2249
	31	1868
	32	2139
	33	1898
	34	2193
	35	2329
	36	2133
	37	2028
	38	2444
	39	2364
	40	2773
	41	4125
	42	4777
	43	7081
UT D Amersfoort - Piet Mondriaanplein 61	23	0
	24	582
	25	1503
	26	1601
	27	1649
	28	0
	29	0
	30	0
	31	0
	32	0
	33	0
	34	0
	35	0
	36	0
	37	0
	38	0
	39	0
	40	0
	41	0
	42	0
	43	0
UT D Houten - Meidoornkade 24	23	3643
	24	3057
	25	1693
	26	1340
	27	1409
	28	2162
	29	2698
	30	3974
	31	2539

10 SARS-COV-2 TESTEN AFGENOMEN DOOR DE GGD REGIO UTRECHT VANAF 1 JUNI

Tabel 20: Aantal testen afgenomen op de GGD testlocaties per week van de afspraak.
(continued)

Afnamelocatie	Afspraak week	Aantal getest
	32	2071
	33	1983
	34	2729
	35	1765
	36	0
	37	0
	38	0
	39	0
	40	0
	41	0
	42	0
	43	0
UT D Soest - Verlengde Paltzerweg 1	23	475
	24	134
	25	0
	26	0
	27	0
	28	0
	29	0
	30	0
	31	0
	32	0
	33	0
	34	0
	35	0
	36	0
	37	0
	38	0
	39	0
	40	0
	41	0
	42	0
	43	0
UT D Utrecht - Bolognalaan 10	23	0
	24	864
	25	1232
	26	810
	27	1057
	28	1224
	29	1855
	30	1952
	31	1619
	32	1642
	33	1478

10 SARS-COV-2 TESTEN AFGENOMEN DOOR DE GGD REGIO UTRECHT VANAF 1 JUNI

Tabel 20: Aantal testen afgenomen op de GGD testlocaties per week van de afspraak.
(continued)

Afnamelocatie	Afspraak week	Aantal getest
	34	2075
	35	2133
	36	2111
	37	2237
	38	1897
	39	1486
	40	1634
	41	1431
	42	1840
	43	1937
UT D Utrecht - Koploperstraat 50	23	0
	24	0
	25	598
	26	1500
	27	1682
	28	1781
	29	1968
	30	2212
	31	1880
	32	2152
	33	1928
	34	2097
	35	2181
	36	2172
	37	2334
	38	2168
	39	2105
	40	2595
	41	2338
	42	5004
	43	5948
UT D Veenendaal - Vijftien morgen 4	23	857
	24	683
	25	493
	26	683
	27	699
	28	828
	29	979
	30	2027
	31	979
	32	680
	33	704
	34	1484
	35	1681

10 SARS-COV-2 TESTEN AFGENOMEN DOOR DE GGD REGIO UTRECHT VANAF 1 JUNI

Tabel 20: Aantal testen afgenomen op de GGD testlocaties per week van de afspraak.
(continued)

Afnamelocatie	Afspraak week	Aantal getest
	36	1810
	37	2540
	38	1771
	39	1794
	40	2457
	41	4987
	42	4711
	43	5596
UT D Vianen - Laanakkerweg	23	0
	24	0
	25	0
	26	0
	27	0
	28	0
	29	0
	30	0
	31	0
	32	0
	33	0
	34	822
	35	3019
	36	4605
	37	4753
	38	5127
	39	4474
	40	3463
	41	2990
	42	5094
	43	5609
UT D Woerden - De Bleek	23	0
	24	0
	25	0
	26	0
	27	0
	28	0
	29	0
	30	0
	31	0
	32	0
	33	806
	34	1467
	35	2420
	36	3000
	37	3071

10 SARS-COV-2 TESTEN AFGENOMEN DOOR DE GGD REGIO UTRECHT VANAF 1 JUNI

Tabel 20: Aantal testen afgenomen op de GGD testlocaties per week van de afspraak.
(continued)

Afnamelocatie	Afspraak week	Aantal getest
	38	3190
	39	3151
	40	3593
	41	2910
	42	5581
	43	5762
UT F Amersfoort - Piet Mondriaanplein	23	0
	24	0
	25	0
	26	0
	27	0
	28	216
	29	587
	30	991
	31	534
	32	427
	33	248
	34	512
	35	929
	36	1044
	37	795
	38	1099
	39	1077
	40	1201
	41	1226
	42	1265
	43	709
UT F Amersfoort - Piet Mondriaanplein 61	23	0
	24	0
	25	0
	26	0
	27	0
	28	0
	29	0
	30	0
	31	0
	32	0
	33	0
	34	0
	35	0
	36	0
	37	0
	38	0
	39	0

10 SARS-COV-2 TESTEN AFGENOMEN DOOR DE GGD REGIO UTRECHT VANAF 1 JUNI

Tabel 20: Aantal testen afgenomen op de GGD testlocaties per week van de afspraak.
(continued)

Afnamelocatie	Afspraak week	Aantal getest
	40	0
	41	0
	42	0
	43	0
UT F Utrecht - Bolognalaan 10	23	0
	24	0
	25	0
	26	0
	27	0
	28	0
	29	0
	30	0
	31	0
	32	0
	33	0
	34	0
	35	0
	36	112
	37	0
	38	0
	39	0
	40	0
	41	0
	42	0
	43	0
UT F Utrecht - Koploperstraat 50	23	0
	24	0
	25	12
	26	12
	27	12
	28	12
	29	596
	30	1051
	31	733
	32	618
	33	512
	34	902
	35	1076
	36	1089
	37	1075
	38	1063
	39	1022
	40	229
	41	0

10 SARS-COV-2 TESTEN AFGENOMEN DOOR DE GGD REGIO UTRECHT VANAF 1 JUNI

Tabel 20: Aantal testen afgenomen op de GGD testlocaties per week van de afspraak.
(continued)

Afnamelocatie	Afspraak week	Aantal getest
	42	0
	43	0
UT F Utrecht - Rode Kruis Utrecht - Koningsweg 2	23	141
	24	284
	25	676
	26	646
	27	758
	28	770
	29	823
	30	908
	31	815
	32	987
	33	822
	34	929
	35	981
	36	968
	37	997
	38	1172
	39	1147
	40	1087
	41	1140
	42	1318
	43	1283
UT F Woerden - De Bleek	23	0
	24	0
	25	0
	26	0
	27	0
	28	0
	29	0
	30	0
	31	0
	32	0
	33	0
	34	0
	35	108
	36	888
	37	1036
	38	1057
	39	1031
	40	1190
	41	982
	42	1184
	43	592

11 Vergelijking met landelijke situatie

Tabel 21: Aantal meldingen van de afgelopen en vorige week

Veiligheidsregio	Aantal meldingen afgelopen week	Aantal meldingen per 100000 afgelopen week	Aantal meldingen vorige week	Aantal meldingen per 100000 vorige week
Nederland-totaal	65417	375.8	54754	314.5
Rotterdam-Rijnmond	7569	571.9	6389	482.8
Amsterdam-Amstelland	5766	538.6	5299	495.0
Zuid-Holland-Zuid	2434	529.9	1550	337.4
Twente	3298	522.6	2288	362.6
Haaglanden	5402	483.6	4333	387.9
Zaanstreek-Waterland	1572	463.5	1192	351.4
Hollands-Midden	3707	458.3	2999	370.8
Utrecht	5909	436.1	5409	399.2
Midden- en West-Brabant	4612	412.1	3665	327.5
Brabant-Zuidoost	3201	410.1	2656	340.2
Brabant-Noord	2710	408.6	1805	272.1
Gooi en Vechtstreek	990	385.1	841	327.1
Kennemerland	1920	349.1	1707	310.4
Limburg-Noord	1693	325.6	1321	254.0
Gelderland-Midden	2165	310.8	1851	265.7
Gelderland-Zuid	1737	309.3	1593	283.7
Flevoland	1280	302.6	946	223.6
Noord-Holland-Noord	1848	278.8	1450	218.8
IJsselland	1340	252.2	1065	200.4
Noord- en Oost-Gelderland	1698	205.1	1635	197.5
Drenthe	1007	204.0	1152	233.3
Limburg-Zuid	1175	196.8	814	136.3
Fryslân	1048	161.2	1088	167.4
Groningen	800	136.5	1179	201.2
Zeeland	500	130.4	498	129.9

11 VERGELIJKING MET LANDELIJKE SITUATIE

Tabel 22: Leeftijdsverdeling van de GGD t.o.v. leeftijdsverdeling Nederland over de afgelopen week

Leeftijdsgroep	Totaal gemeld GGD	% GGD	Totaal gemeld Nederland	% Nederland
Totaal gemeld	5993		59636	
0-4	13	0.2	80	0.1
5-9	45	0.8	328	0.6
10-14	223	3.7	1709	2.9
15-19	507	8.5	4865	8.2
20-24	665	11.1	6038	10.1
25-29	549	9.2	5413	9.1
30-34	501	8.4	4751	8.0
35-39	429	7.2	4302	7.2
40-44	440	7.3	4389	7.4
45-49	507	8.5	5073	8.5
50-54	535	8.9	5767	9.7
55-59	494	8.2	5041	8.5
60-64	332	5.5	3599	6.0
65-69	197	3.3	2335	3.9
70-74	170	2.8	1961	3.3
75-79	130	2.2	1382	2.3
80-84	98	1.6	1130	1.9
85-89	93	1.6	841	1.4
90-94	43	0.7	447	0.7
95+	21	0.4	151	0.3
Niet vermeld	1	0.0	34	0.1

11 VERGELIJKING MET LANDELIJKE SITUATIE

Tabel 23: Top 10 settings¹ van de GGD t.o.v. de settings-aantallen in Nederland over de afgelopen week

Setting	Aantal Nederland	% Nederland	Aantal GGD	% GGD
Thuisituatie (huisgenoten)	10394	62.8	1118	65.9
Overige familie	1906	11.5	174	10.3
Werksituatie	2074	12.5	174	10.3
School en kinderopvang	531	3.2	68	4.0
Kennissen en vrienden	695	4.2	58	3.4
Woonzorgcentrum voor ouderen	348	2.1	39	2.3
2e lijn gezondheidszorg / ziekenhuis	226	1.4	28	1.7
Verpleeghuis	333	2.0	29	1.7
Vrijtijdsbesteding, zoals sportclub	363	2.2	24	1.4
Overig	247	1.5	23	1.4

¹ Alleen settings waarvan er minstens 1 aantal bekend is, worden gepresenteerd.