



Rijksinstituut voor Volksgezondheid
en Milieu
*Ministerie van Volksgezondheid,
Welzijn en Sport*

Epidemiologische situatie COVID-19 in GGD Brabant-Zuidoost

Rijksinstituut voor Volksgezondheid en Milieu - RIVM
23 oktober 2020, 10:00

Samenvatting

Tot en met 23 oktober 10:00 uur zijn er in GGD Brabant-Zuidoost in totaal 12519 COVID-19 patiënten gemeld aan het RIVM. Tot nu toe zijn 926 van de gemelde patiënten opgenomen in het ziekenhuis en 440 mensen overleden.

Een overzicht van de COVID-19 situatie op landelijk niveau is [hier](#) te vinden.

Uitleg over surveillance van COVID-19 in Nederland

Door middel van surveillance houdt het RIVM zicht op de verspreiding van COVID-19 in Nederland. Via een samenwerking tussen artsen, laboratoria en de GGD'en wordt informatie verzameld over personen (patiënten) met een positieve SARS-CoV-2 testuitslag. Sinds het begin van de COVID-19 epidemie in Nederland is het testbeleid geleidelijk veranderd. Het huidige testbeleid is [hier](#) te vinden. Sinds 1 juni kan iedereen met klachten zich laten testen. Toch is het aannemelijk dat niet alle COVID-19 patiënten getest worden. De werkelijke aantallen in Nederland zijn daarom waarschijnlijk hoger dan de aantallen die hier genoemd worden. Aan het RIVM wordt niet gemeld wie hersteld is van COVID-19.

Er worden ook mensen die om andere redenen dan COVID-19 in het ziekenhuis worden opgenomen getest op SARS-CoV-2. Dit wordt gedaan om verspreiding van dit virus binnen het ziekenhuis tegen te gaan. Vanaf 1 mei wordt bij melding van een in het ziekenhuis opgenomen positief geteste patient, nagevraagd of de ziekenhuisopname vanwege COVID-19 was. Daarom geven we sinds 1 mei in de rapportages van de ziekenhuisopnames alleen opnames weer waarbij niet is aangegeven dat de opname om een andere reden was. Dit doen we zodat het aantal in het ziekenhuis opgenomen COVID-19 patiënten een zo goed mogelijke indicator blijft van de epidemie. Dit geeft namelijk weer hoeveel mensen ernstig ziek zijn door COVID-19. Patiënten die om een andere reden ziekenhuiszorg nodig hebben en ook COVID-19 blijken te hebben, worden uiteraard wel meegenomen in het totaal aantal meldingen.

Een databestand met de cumulatieve aantallen per gemeente per dag van gemelde COVID-19 patiënten, in het ziekenhuis opgenomen COVID-19 patiënten en overleden COVID-19 patiënten is [hier](#) te vinden. Een databestand met karakteristieken van elke positief geteste COVID-19 patiënt in Nederland is [hier](#) te vinden.

Dit document is vertrouwelijk en verdere verspreiding valt onder de verantwoordelijkheid van de GGD. Door eventuele kleine aantallen kunnen personen mogelijk herleidbaar zijn.

Inhoudsopgave

	Pagina
1 Samenvatting COVID-19 meldingen van de GGD Brabant-Zuidoost vanaf 27 februari 2020	3
2 COVID-19 meldingen aan de GGD Brabant-Zuidoost vanaf 6 juli 2020	4
3 Top vijf gemeenten in de afgelopen week	6
4 Leeftijdsverdeling en man-vrouwverdeling van bij GGD Brabant-Zuidoost gemelde COVID-19 patiënten in de afgelopen week	7
5 Reishistorie van bij GGD Brabant-Zuidoost gemelde COVID-19 patiënten vanaf 6 juli 2020 en in de afgelopen week	8
6 Beroep van bij GGD Brabant-Zuidoost gemelde COVID-19 patiënten vanaf 6 juli 2020 en in de afgelopen week	9
7 Setting van mogelijke besmetting van bij GGD Brabant-Zuidoost gemelde COVID-19 patiënten vanaf 6 juli 2020 en in de afgelopen week	10
8 Surveillance van COVID-19 in verpleeghuizen en woonzorgcentra vanaf 6 juli 2020	12
9 Bron- en contactonderzoek van COVID-19 meldingen aan de GGD Brabant-Zuidoost	14
9.1 Resultaten uit bron- en contactonderzoek	14
10 SARS-CoV-2 testen afgenomen door de GGD Brabant-Zuidoost vanaf 1 juni 20	20
11 Vergelijking met landelijke situatie	35

Klik op de titel om naar de betreffende paragraaf in het document te gaan.

1 Samenvatting COVID-19 meldingen van de GGD Brabant-Zuidoost vanaf 27 februari 2020

Tabel 1: Aantal door de GGD gemelde COVID-19 patiënten, aantal in het ziekenhuis opgenomen COVID-19 patiënten gemeld door GGD en aantal overleden COVID-19 patiënten gemeld door GGD¹

Gezondheidsstatus	Totaal	%	Meldingen afgelopen week ²	Gecorrigeerd ³	Verskil met vorige week ⁴
Totaal gemeld	12519		2825	-1	2824
Ziekenhuisopname	926	7.4	27	-1	26
Overleden ⁵	440	3.5	7	0	7

¹ Sinds 1 juni kan iedereen met klachten zich laten testen. Toch is het aannemelijk dat niet alle COVID-19 patiënten getest worden. De werkelijke aantallen in Nederland zijn daarom waarschijnlijk hoger dan de aantallen die hier genoemd worden. Het werkelijke aantal COVID-19 patiënten opgenomen in het ziekenhuis of overleden is hoger dan het aantal opgenomen of overleden patiënten gemeld in de surveillance, omdat de surveillance gebaseerd is op de informatie op het moment van melding. Aan het RIVM wordt niet gemeld wie hersteld is.

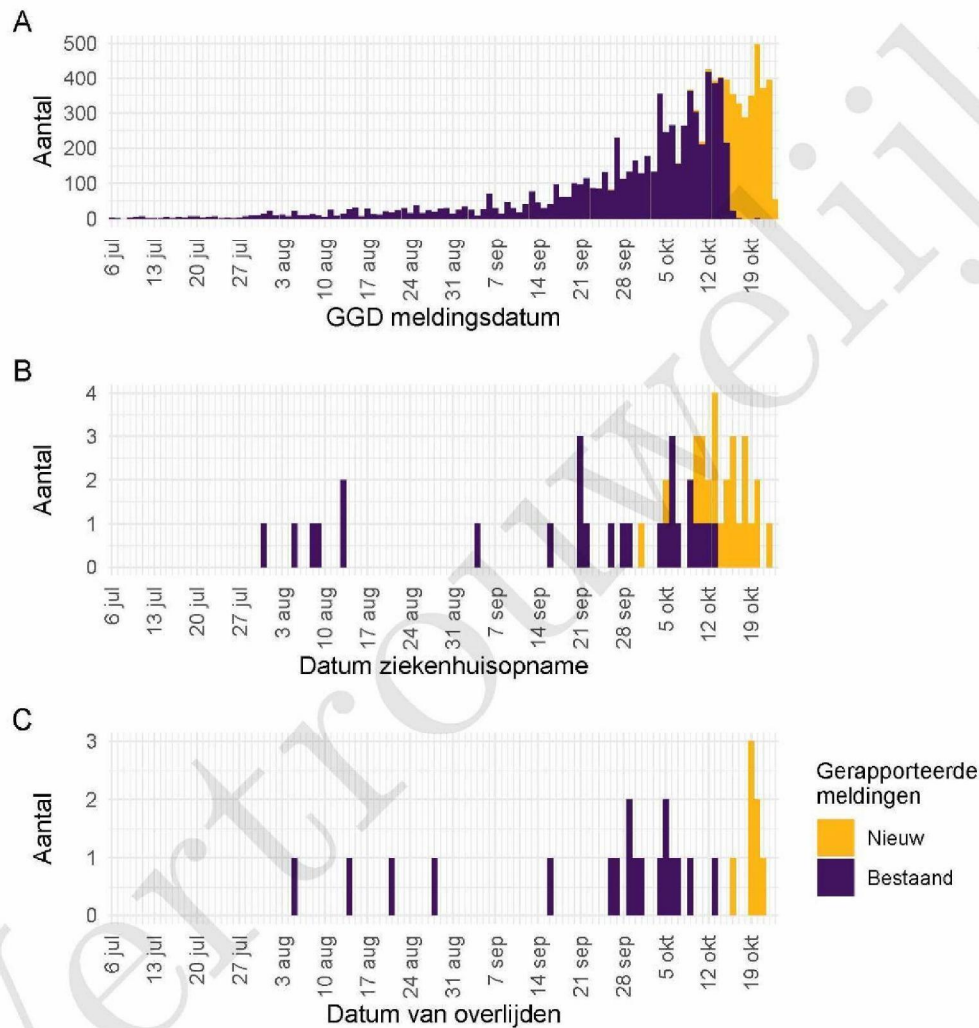
² Meldingen die tussen 16 oktober 10:00 en 23 oktober 10:00 aan het RIVM zijn gemeld. Dit betreft het aantal meldingen, opnames en overlijdens die in de afgelopen week nieuw aan het RIVM zijn gerapporteerd. Datum van melding aan de GGD, ziekenhuisopname of overlijden kan echter in een andere week vallen. Bij overige tabellen en figuren in dit rapport wordt de datum van melding, ziekenhuisopname of overlijden gebruikt. Deze cijfers zijn dus niet hetzelfde.

³ Meldingen die gewist of herzien zijn tussen 16 oktober 10:00 en 23 oktober 10:00. Behalve dat er nieuwe meldingen worden ontvangen, worden eerdere meldingen soms aangepast; de aantallen meldingen per dag kunnen daardoor variëren.

⁴ Het verschil tussen de cumulatieve meldingen t/m 23 oktober 10:00 ten opzichte van 16 oktober 10:00.

⁵ Voor 4 sterfgevallen is aangegeven dat COVID-19 niet de directe oorzaak van overlijden is.

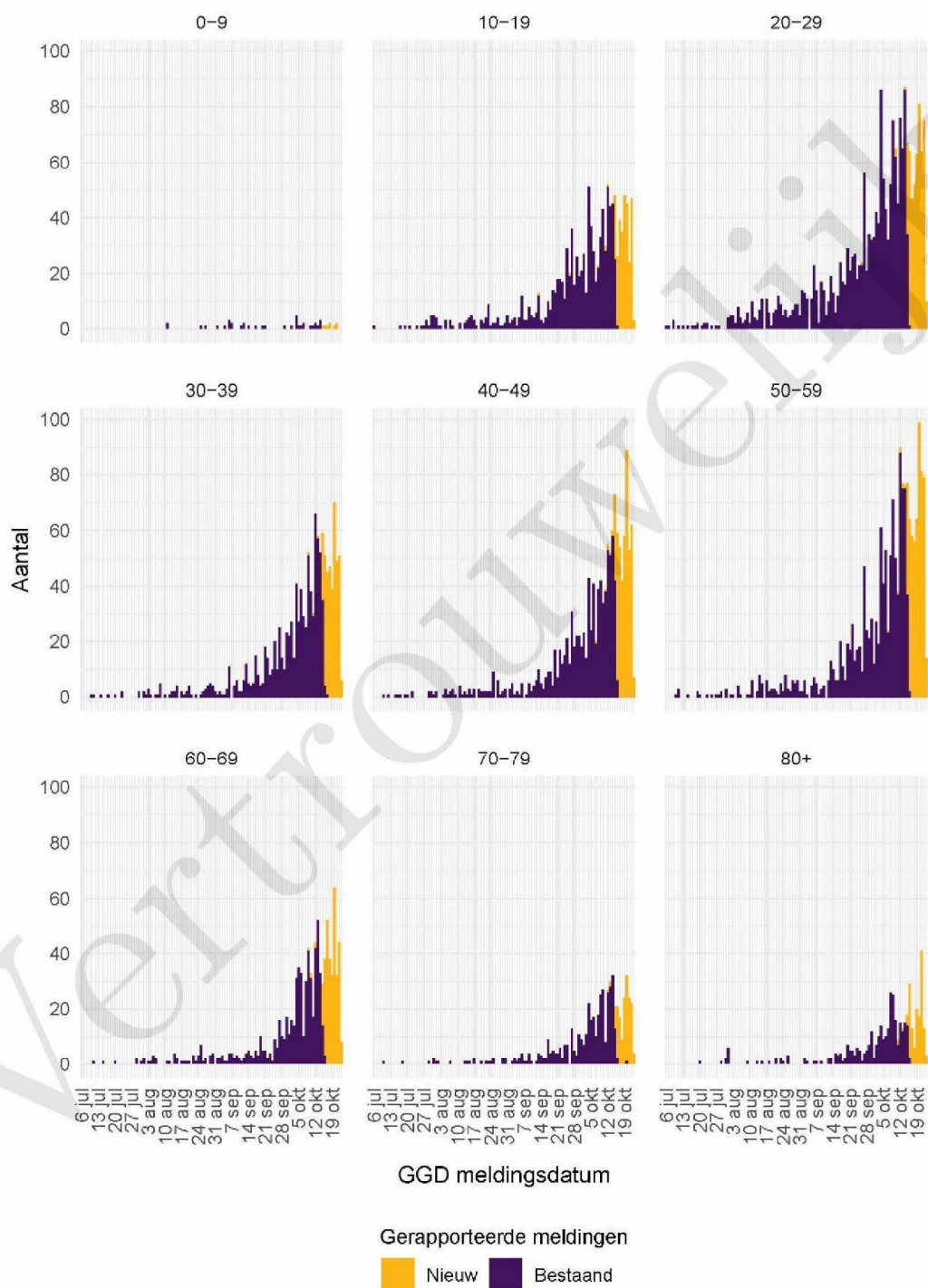
2 COVID-19 meldingen aan de GGD Brabant-Zuidoost vanaf 6 juli 2020



Figuur 1: Aantal aan de GGD gemelde COVID-19 patiënten vanaf 6 juli 2020. (A) Aantal aan de GGD gemelde COVID-19 patiënten, naar meldingsdatum. (B) Aantal aan de GGD gemelde in het ziekenhuis opgenomen COVID-19 patiënten, naar datum van ziekenhuisopname. (C) Aantal aan de GGD gemelde overleden COVID-19 patiënten, naar datum van overlijden.

Meldingen aan het RIVM van 6 juli t/m 16 oktober 10:00 uur zijn in deze grafieken weergegeven in paars. Meldingen van 16 oktober 10:01 uur t/m 23 oktober 10:00 uur zijn weergegeven in geel. Sinds 1 juni kan iedereen zich met klachten laten testen. Toch is het aannemelijk dat niet alle COVID-19 patiënten getest worden. De werkelijke aantallen in Nederland zijn daarom waarschijnlijk hoger dan de aantallen die hier weergegeven worden. Van enkele patiënten is de datum van opname en/of de datum van overlijden niet bekend. Deze kunnen daarom niet worden weergegeven in deze figuren. Een leeg figuur betekent dat er in de betreffende periode geen meldingen waren.

2 COVID-19 MELDINGEN AAN DE GGD BRABANT-ZUIDOOST VANAF 6 JULI 2020



Figuur 2: Aantal aan de GGD gemelde COVID-19 patiënten vanaf 6 juli 2020, per leeftijdsgroep. Een leeg figuur betekent dat er in de betreffende periode geen meldingen waren.

3 Top vijf gemeenten in de afgelopen week

In de afgelopen week zijn binnen de veiligheidsregio('s) van GGD Brabant-Zuidoost het grootste aantal GGD-meldingen ontvangen van COVID-19 patiënten die woonachtig zijn in de onderstaande gemeentes. Dit kunnen dus ook meldingen betreffen van personen die bij een teststraat in een andere GGD-regio zijn getest.

Tabel 2: De vijf gemeenten met het grootste aantal aan de GGD gemelde COVID-19 patiënten in de afgelopen week ^{1,2}

Veiligheidsregio	Gemeente	Aantal meldingen per 100.000	Aantal meldingen	Bevolking 2020
Brabant-Zuidoost	Reusel-De Mierden	518.6	68	13112
Brabant-Zuidoost	Bladel	465.9	95	20390
Brabant-Zuidoost	Valkenswaard	448.8	140	31193
Brabant-Zuidoost	Deurne	412.7	134	32471
Brabant-Zuidoost	Helmond	411.2	380	92423

¹ Betreft het aantal COVID-19 patiënten met een datum van melding aan de GGD, opnamedatum of datum van overlijden in de periode van 16 oktober 10:01 t/m 23 oktober 10:00 uur.

² Sinds 1 juni kan iedereen met klachten zich laten testen. Toch is het aannemelijk dat niet alle COVID-19 patiënten getest worden. De werkelijke aantallen in Nederland zijn daarom waarschijnlijk hoger dan de aantallen die hier genoemd worden.

4 LEEFTIJDVERDELING EN MAN-VROUWVERDELING VAN BIJ GGD BRABANT-ZUIDOOST
GEMELDE COVID-19 PATIËNTEN IN DE AFGELOPEN WEEK

4 Leeftijdverdeling en man-vrouwverdeling van bij GGD Brabant-Zuidoost gemelde COVID-19 patiënten in de afgelopen week

Tabel 3: Leeftijdverdeling van aan de GGD gemelde COVID-19 patiënten, van in het ziekenhuis opgenomen COVID-19 patiënten en van overleden COVID-19 patiënten in de afgelopen week^{1,2}

Leeftijdsgroep	Totaal gemeld	%	Ziekenhuisopname	%	Overleden	%
Totaal gemeld	2630		11		7	
0-4	2	0.1	0	0.0	0	0.0
5-9	5	0.2	0	0.0	0	0.0
10-14	71	2.7	0	0.0	0	0.0
15-19	196	7.5	0	0.0	0	0.0
20-24	236	9.0	0	0.0	0	0.0
25-29	220	8.4	0	0.0	0	0.0
30-34	192	7.3	0	0.0	0	0.0
35-39	166	6.3	0	0.0	0	0.0
40-44	185	7.0	0	0.0	0	0.0
45-49	239	9.1	0	0.0	0	0.0
50-54	271	10.3	0	0.0	0	0.0
55-59	244	9.3	0	0.0	0	0.0
60-64	179	6.8	1	9.1	0	0.0
65-69	129	4.9	5	45.5	1	14.3
70-74	80	3.0	1	9.1	1	14.3
75-79	73	2.8	3	27.3	3	42.9
80-84	55	2.1	1	9.1	1	14.3
85-89	48	1.8	0	0.0	0	0.0
90-94	33	1.3	0	0.0	0	0.0
95+	6	0.2	0	0.0	1	14.3
Niet vermeld	0	0.0	0	0.0	0	0.0

¹ Betreft het aantal COVID-19 patiënten met een datum van melding aan de GGD, opnamedatum of datum van overlijden in de periode van 16 oktober 10:01 t/m 23 oktober 10:00 uur.

² Sinds 1 juni kan iedereen met klachten zich laten testen. Toch is het aannemelijk dat niet alle COVID-19 patiënten getest worden. De werkelijke aantallen in Nederland zijn daarom waarschijnlijk hoger dan de aantallen die hier genoemd worden. Het werkelijke aantal COVID-19 patiënten opgenomen in het ziekenhuis of overleden is hoger dan het aantal opgenomen of overleden patiënten gemeld in de surveillance, omdat de surveillance gebaseerd is op de informatie op het moment van melding. Aan het RIVM wordt niet gemeld wie hersteld is.

Tabel 4: Man-vrouwverdeling van aan de GGD gemelde COVID-19 patiënten, van in het ziekenhuis opgenomen COVID-19 patiënten en van overleden COVID-19 patiënten in de afgelopen week^{1,2}

Geslacht	Totaal gemeld	%	Ziekenhuisopname	%	Overleden	%
Totaal gemeld	2630		11		7	
Man	1267	48.2	6	54.5	3	42.9
Vrouw	1363	51.8	5	45.5	4	57.1
Niet vermeld	0	0.0	0	0.0	0	0.0

¹ Betreft het aantal COVID-19 patiënten met een datum van melding aan de GGD, opnamedatum of datum van overlijden in de periode van 16 oktober 10:01 t/m 23 oktober 10:00 uur.

² Sinds 1 juni kan iedereen met klachten zich laten testen. Toch is het aannemelijk dat niet alle COVID-19 patiënten getest worden. De werkelijke aantallen in Nederland zijn daarom waarschijnlijk hoger dan de aantallen die hier genoemd worden. Het werkelijke aantal COVID-19 patiënten opgenomen in het ziekenhuis of overleden is hoger dan het aantal opgenomen of overleden patiënten gemeld in de surveillance, omdat de surveillance gebaseerd is op de informatie op het moment van melding. Aan het RIVM wordt niet gemeld wie hersteld is.

5 REISHISTORIE VAN BIJ GGD BRABANT-ZUIDOOST GEMELDE COVID-19 PATIËNTEN VANAF 6 JULI 2020 EN IN DE AFGELOPEN WEEK

5 Reishistorie van bij GGD Brabant-Zuidoost gemelde COVID-19 patiënten vanaf 6 juli 2020 en in de afgelopen week

Tabel 5: Aantal aan de GGD gemelde COVID-19 patiënten die in de 14 dagen voor aanvang van de ziekte in het buitenland zijn geweest¹

	Vanaf 6 juli		Afgelopen week ²	
	Aantal	%	Aantal	%
Totaal gemeld	9603		2825	
Reishistorie	280	2.9	35	1.2
Geen reishistorie	3873	40.3	1737	61.5
Niet vermeld	5450	56.8	1053	37.3

¹ Of een COVID-19 patiënt wel of geen reishistorie heeft, wordt vanaf 31 augustus 2020 bepaald door de volgende criteria: a) De patiënt heeft bij de GGD aangegeven een reishistorie te hebben en b) er zit maximaal 14 dagen tussen de terugkomst en de eerste ziektedag van de patiënt.

² Meldingen die tussen 16 oktober 10:00 en 23 oktober 10:00 aan het RIVM zijn gemeld.

Tabel 6: Aantal aan de GGD gemelde COVID-19 patiënten die in de 14 dagen voor aanvang van de ziekte in het buitenland zijn geweest naar verblijfplaats

Land van verblijf	Vanaf 6 juli		Afgelopen week ¹	
	Aantal	%	Aantal	%
Spanje	59	21.1	0	0.0
Frankrijk	52	18.6	2	5.7
België	36	12.9	12	34.3
Duitsland	36	12.9	5	14.3
Griekenland	15	5.4	2	5.7
Polen	15	5.4	4	11.4
Turkije	15	5.4	3	8.6
Malta	13	4.6	0	0.0
Italië	12	4.3	3	8.6
Oostenrijk	8	2.9	0	0.0
Hongarije	6	2.1	0	0.0
Portugal	6	2.1	3	8.6
Roemenië	4	1.4	1	2.9
Kosovo	3	1.1	0	0.0
Slovenië	3	1.1	0	0.0
Tsjechië	3	1.1	0	0.0
Overig	26	9.3	1	2.9

¹ Meldingen die tussen 16 oktober 10:00 en 23 oktober 10:00 aan het RIVM zijn gemeld.

6 BEROEP VAN BIJ GGD BRABANT-ZUIDOOST GEMELDE COVID-19 PATIËNTEN VANAF 6 JULI 2020 EN IN DE AFGELOPEN WEEK

6 Beroep van bij GGD Brabant-Zuidoost gemelde COVID-19 patiënten vanaf 6 juli 2020 en in de afgelopen week

Tabel 7: Aantal aan de GGD gemelde COVID-19 patiënten naar beroep

Beroep	Vanaf 6 juli		Afgelopen week ¹	
	Aantal	%	Aantal	%
Totaal gemeld met beroep	9603		2825	
Afvalverwerking	4	0.0	0	0.0
Buitenland	1	0.0	0	0.0
Gezondheidsmedewerker	470	4.9	214	7.6
Groenvoorziening	8	0.1	3	0.1
Horecamedewerker	131	1.4	41	1.5
Klinisch laboratorium	6	0.1	3	0.1
Landbouw	11	0.1	6	0.2
N.v.t. (kinderen, gepensioneerden, werkzoekenden)	1259	13.1	532	18.8
Onderwijs	264	2.7	104	3.7
Overige contactberoepen	143	1.5	56	2.0
Schoonmaakbranche	46	0.5	21	0.7
Seksindustrie	0	0.0	0	0.0
Transport	58	0.6	25	0.9
Werk met dieren of dierlijke producten	51	0.5	11	0.4
Onbekend	5427	56.5	1036	36.7
Andere sector	1724	18.0	773	27.4

¹ Meldingen die tussen 16 oktober 10:00 en 23 oktober 10:00 aan het RIVM zijn gemeld.

7 *SETTING VAN MOGELIJKE BESMETTING VAN BIJ GGD BRABANT-ZUIDOOST GEMELDE COVID-19 PATIËNTEN VANAF 6 JULI 2020 EN IN DE AFGELOPEN WEEK*

7 Setting van mogelijke besmetting van bij GGD Brabant-Zuidoost gemelde COVID-19 patiënten vanaf 6 juli 2020 en in de afgelopen week

In het brononderzoek door de GGD wordt bij COVID-19 patiënten nagegaan of er gerelateerde ziektegevallen zijn. Als dit het geval is wordt vermeld in welke setting de besmetting mogelijk heeft plaatsgevonden.

Tabel 8: Aantal aan de GGD gemelde COVID-19 patiënten naar aanwezigheid van gerelateerde ziektegevallen¹

Gerelateerde ziektegevallen aanwezig	Vanaf 6 juli		Afgelopen week ²	
	Aantal	%	Aantal	%
Totaal gemeld	9603		2825	
Ja, setting vermeld	1478	15.4	522	18.5
Ja, setting niet vermeld	556	5.8	315	11.2
Ja, setting onbekend	7	0.1	1	0.0
Nee	2064	21.5	907	32.1
Niet vermeld	5498	57.3	1080	38.2

¹ Sinds 1 juni kan iedereen met klachten zich laten testen. Toch is het aannemelijk dat niet alle COVID-19 patiënten getest worden. De werkelijke aantallen in Nederland zijn daarom waarschijnlijk hoger dan de aantallen die hier genoemd worden.

² Meldingen die tussen 16 oktober 10:00 en 23 oktober 10:00 aan het RIVM zijn gemeld.

7 *SETTING VAN MOGELIJKE BESMETTING VAN BIJ GGD BRABANT-ZUIDOOST GEMELDE COVID-19 PATIËNTEN VANAF 6 JULI 2020 EN IN DE AFGELOPEN WEEK*

Tabel 9: Vermelde mogelijke settings van besmetting van aan de GGD gemelde COVID-19 patiënten waarbij sprake is van gerelateerde gevallen^{1,2}

Setting	Vanaf 6 juli		Afgelopen week ³	
	Aantal	%	Aantal	%
Thuisituatie (huisgenoten)	850	57.5	324	62.1
Overige familie	161	10.9	55	10.5
Partner, niet samenwonend ⁴	2	0.1	0	0.0
Kennissen en vrienden ⁴	62	4.2	16	3.1
Werksituatie	214	14.5	75	14.4
School en kinderopvang	99	6.7	27	5.2
Medereiziger / reis / vakantie ⁴	54	3.7	1	0.2
Vlucht ⁴	1	0.1	0	0.0
Horeca ⁵	31	2.1	13	2.5
Feest / verjaardag / borrel ⁴	10	0.7	0	0.0
Studentenvereniging/-activiteiten ⁴	2	0.1	1	0.2
Vrijtijdsbesteding, zoals sportclub	46	3.1	17	3.3
Religieuze bijeenkomsten	3	0.2	1	0.2
Koor	0	0.0	0	0.0
1e lijn gezondheidszorg / huisarts	3	0.2	1	0.2
2e lijn gezondheidszorg / ziekenhuis	24	1.6	10	1.9
Overige gezondheidszorg	13	0.9	3	0.6
Verpleeghuis	47	3.2	9	1.7
Woonzorgcentrum voor ouderen	22	1.5	6	1.1
Woonvoorziening voor verstandelijk beperkten	20	1.4	3	0.6
Woonvoorziening voor lichamelijk beperkten	0	0.0	0	0.0
Overige woonvoorziening	4	0.3	2	0.4
Dagopvang voor ouderen	1	0.1	1	0.2
Dagopvang voor verstandelijk beperkten	1	0.1	1	0.2
Dagopvang voor lichamelijk beperkten	0	0.0	0	0.0
Overige dagopvang	0	0.0	0	0.0
Hospice	0	0.0	0	0.0
Uitvaart ⁴	3	0.2	1	0.2
Overig	7	0.5	2	0.4

¹ Sinds 1 juni kan iedereen met klachten zich laten testen. Toch is het aannemelijk dat niet alle COVID-19 patiënten getest worden. De werkelijke aantallen in Nederland zijn daarom waarschijnlijk hoger dan de aantallen die hier genoemd worden.

² Per patiënt kunnen meerdere settings gerapporteerd zijn. De percentages in Tabel 9 worden berekend ten opzichte van het aantal patiënten waarbij sprake is van gerelateerde gevallen en tenminste één setting is vermeld (Tabel 8).

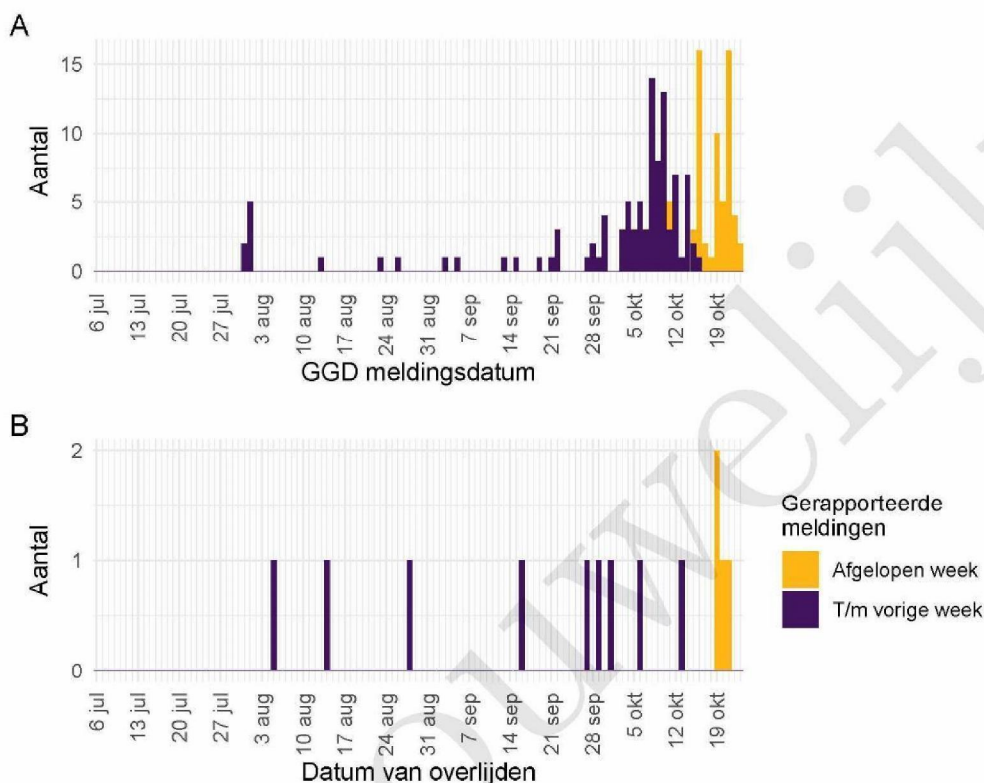
³ Meldingen die tussen 16 oktober 10:00 en 23 oktober 10:00 aan het RIVM zijn gemeld.

⁴ Tot 6 augustus werden deze settings geregistreerd als 'overige setting'. Vanaf 6 augustus is de GGD gevraagd deze overige settings nader te specificeren.

⁵ Vanaf 1 juli is deze setting gestructureerd nagevraagd.

8 Surveillance van COVID-19 in verpleeghuizen en woonzorgcentra vanaf 6 juli 2020

Vanaf 1 juli is gestructureerd nagevraagd of een persoon in een verpleeghuis of woonzorgcentrum woont. Vanaf 8 september wordt deze informatie gebruikt om het aantal COVID-19 patiënten woonachtig in een verpleeghuis of woonzorgcentrum, en het aantal bewoners met COVID-19 die overleden zijn, te monitoren.



Figuur 3: Aantal verpleeghuis- en woonzorgcentrumbewoners met COVID-19 gemeld aan de GGD vanaf 6 juli 2020¹. (A) Aantal gemelde verpleeghuis- en woonzorgcentrumbewoners, naar GGD meldingsdatum. (B) Aantal overleden verpleeghuis- en woonzorgcentrumbewoners, naar datum van overlijden.

¹ Vanaf 29 september is de definitie voor verpleeghuis- of woonzorgcentrumbewoner aangepast. Voorheen werd dit afgeleid uit een combinatie van woonlocatie en leeftijd (ouder dan 70) of doordat de GGD aangaf dat de besmetting in een verpleeghuis of woonzorgcentrum voor ouderen had plaats gevonden. Nu wordt door de GGD voor alle patiënten systematisch nagevraagd of zij bewoner zijn van een verpleeghuis of woonzorgcentrum voor ouderen. Indien onbekend is of een persoon in een verpleeghuis of woonzorgcentrum woont, wordt de oude definitie gebruikt. Deze definitieverandering -met terugwerkende kracht sinds 1 juli- geeft een correcter beeld van het werkelijk aantal besmette personen en locaties, dat lager is dan bij de oude definitie.

Meldingen aan het RIVM t/m 16 oktober 10:00 uur zijn in deze grafieken weergegeven in paars. Meldingen van 16 oktober 10:01 uur t/m 23 oktober 10:00 uur zijn weergegeven in geel. De werkelijke aantallen COVID-19 patiënten en overleden COVID-19 patiënten zijn hoger dan hier weergegeven omdat waarschijnlijk niet alle mogelijk besmette personen getest worden. Een leeg figuur betekent dat er in de betreffende periode geen meldingen waren.

9 Bron- en contactonderzoek van COVID-19 meldingen aan de GGD Brabant-Zuidoost

9.1 Resultaten uit bron- en contactonderzoek

Wanneer iemand besmet is met het nieuwe coronavirus start de GGD met bron- en contactonderzoek (BCO) volgens een [landelijk protocol](#), met als doel om verdere verspreiding van het virus te voorkomen. Het contactonderzoek richt zich op personen met wie de besmette persoon de afgelopen tijd in contact is geweest. Nauwe contacten zijn mensen waarmee langer dan 15 minuten op minder dan 1,5 meter afstand contact is geweest tijdens de besmettelijke periode, waarbij onderscheid wordt gemaakt tussen huisgenoten en overige nauwe contacten. Andere (niet nauwe) contacten van de besmette persoon zijn mensen die langer dan 15 minuten met de persoon in dezelfde ruimte waren, maar waar wel 1,5 meter afstand was.

De GGD neemt contact op met de nauwe contacten van de besmette persoon en adviseert hen tot 10 dagen na het laatste contact met de besmette persoon thuis in quarantaine te blijven. De andere (niet nauwe) contacten krijgen een brief of e-mail. Contacten moeten zich bij de eerste klachten zo snel mogelijk laten testen. Nauwe contacten worden op individuele basis geregistreerd, indien zij gelinkt zijn aan meerdere besmette personen worden ze niet dubbel in de rapportage meegenomen. Niet nauwe contacten worden pas individueel geregistreerd als ze zich bij de GGD melden met klachten.

9 BRON- EN CONTACTONDERZOEK VAN COVID-19 MELDINGEN AAN DE GGD
BRABANT-ZUIDOOST

Tabel 10: Aantallen aan de GGD gemelde COVID-19 patiënten, aantallen gevonden in het kader van bron- en contactonderzoek en aantallen waarbij contactinventarisatie is uitgevoerd¹

Week	Nieuwe meldingen	Gevonden ihkv BCO ²		Contactinventarisatie uitgevoerd		Contactinventarisatie op tijd ³	
		Aantal	%	Aantal	%	Aantal	%
27	8	—	—	7	87.5	5	100.0
28	17	2	11.8	16	94.1	8	80.0
29	19	6	31.6	18	94.7	12	92.3
30	20	3	15.0	20	100.0	13	92.9
31	70	32	45.7	67	95.7	40	88.9
32	76	18	23.7	75	98.7	31	57.4
33	112	27	24.1	99	88.4	45	57.0
34	139	19	13.7	129	92.8	53	53.0
35	166	9	5.4	131	78.9	67	59.8
36	200	30	15.0	183	91.5	90	61.6
37	256	11	4.3	224	87.5	58	30.7
38	434	5	1.2	238	54.8	62	30.8
39	823	6	0.7	288	35.0	97	38.5
40	1202	13	1.1	251	20.9	8	4.2
41	1819	12	0.7	592	32.5	21	5.7
42	2581	50	1.9	1767	68.5	77	15.1

¹ Contactinventarisatie houdt in dat de GGD voor elke nieuwe COVID-19 melding in kaart brengt welke contacten deze patiënt heeft gehad tijdens de besmettelijke periode, die twee dagen voor de start van de klachten begint.

² Geen volledige gegevens over week 27.

³ Op tijd: contactinventarisatie 0-1 dag na datum melding index bij GGD. Sommige indexen hebben een datum contactinventarisatie vóór de datum dat de index gemeld is bij de GGD. Deze zijn geëxcludeerd.

9 BRON- EN CONTACTONDERZOEK VAN COVID-19 MELDINGEN AAN DE GGD
BRABANT-ZUIDOOST

Tabel 11: Resultaten uit het bron- en contactonderzoek van de bij de GGD gemelde COVID-19 patiënten¹

Soort contact ^{2,3}	Week-nummer ⁴	Contacten ⁵	Gemiddeld aantal contacten per nieuwe COVID-19 melding ⁶	Positief geteste contacten ⁷	% Positief geteste contacten ⁷	
Totaal	27	34	4.9	4	11.8	
	28	44	2.8	0	0.0	
	29	74	4.1	6	8.1	
	30	94	4.7	4	4.3	
	31	275	4.1	22	8.0	
	32	298	4.0	19	6.4	
	33	501	5.1	25	5.0	
	34	491	3.8	34	6.9	
	35	588	4.5	39	6.6	
	36	599	3.3	39	6.5	
	37	871	3.9	55	6.3	
	38	840	3.5	81	9.6	
	39	699	2.4	42	6.0	
	40	185	0.7	11	5.9	
	41	83	0.1	11	13.3	
	42	39	0.0	1	2.6	
	Huisgenoten	27	17	2.4	4	23.5
		28	24	1.5	0	0.0
		29	25	1.4	4	16.0
		30	29	1.4	3	10.3
		31	84	1.3	14	16.7
32		80	1.1	10	12.5	
33		134	1.4	17	12.7	
34		197	1.5	22	11.2	
35		222	1.7	25	11.3	
36		218	1.2	25	11.5	
37		341	1.5	33	9.7	
38		407	1.7	61	15.0	
39		389	1.4	35	9.0	
Overige nauwe contacten	40	106	0.4	10	9.4	
	41	57	0.1	10	17.5	
	42	24	0.0	1	4.2	
	27	17	2.4	0	0.0	
	28	20	1.2	0	0.0	
	29	49	2.7	2	4.1	
	30	64	3.2	1	1.6	
	31	189	2.8	8	4.2	
	32	218	2.9	9	4.1	
	33	361	3.6	8	2.2	
	34	275	2.1	12	4.4	
	35	365	2.8	14	3.8	
	36	347	1.9	12	3.5	
37	529	2.4	22	4.2		
38	433	1.8	20	4.6		
39	309	1.1	6	1.9		
40	79	0.3	1	1.3		
41	26	0.0	1	3.8		
42	15	0.0	0	0.0		

¹ Vanwege onvolledige registratie bij een aantal GGD'en in week 32, 33, 34 en 38 zijn de gegevens over deze weken mogelijk niet volledig.

² Andere, niet nauwe contacten zijn niet meegenomen in Totaal.

³ Van enkele nauwe contacten is niet bekend wat voor soort contact ze zijn.

⁴ Het weeknummer is gebaseerd op de datum van registratie bij de GGD.

9 BRON- EN CONTACTONDERZOEK VAN COVID-19 MELDINGEN AAN DE GGD
BRABANT-ZUIDOOST

Tabel 12: Resultaten uit het bron- en contactonderzoek onder niet nauwe contacten van de bij de GGD gemelde COVID-19 patiënten¹

Soort contact	Weeknummer ²	Contacten	Gemiddeld aantal contacten per nieuwe COVID-19 melding ³
Niet nauwe contacten	27	0	0.0
	28	0	0.0
	29	0	0.0
	30	0	0.0
	31	0	0.0
	32	72	1.0
	33	105	1.1
	34	92	0.7
	35	286	2.2
	36	570	3.1
	37	1416	6.3
	38	318	1.3
	39	915	3.2
	40	1795	7.2
41	2724	4.6	
42	3634	2.1	

¹ Het weeknummer is gebaseerd op de datum van registratie bij de GGD.

² Hierbij worden alleen de nieuwe COVID-19 meldingen meegenomen waarvoor contactinventarisatie is uitgevoerd, zie Tabel 10.

³ In verband met de monitorperiode van 10 dagen zijn de gegevens over het aantal en percentage positief geteste contacten niet volledig voor de meest recente periode.

Tabel 13: Resultaten uit het bron- en contactonderzoek onder niet nauwe contacten van de bij de GGD gemelde COVID-19 patiënten¹, in Nederland

Soort contact	Weeknummer ²	Contacten	Gemiddeld aantal contacten per nieuwe COVID-19 melding ³
Niet nauwe contacten	27	2571	6.4
	28	2933	6.7
	29	5323	5.8
	30	7306	5.8
	31	12352	5.4
	32	17952	5.0
	33	18137	4.7
	34	19704	5.7
	35	23694	6.9
	36	28977	6.1
37	48375	6.3	

¹ Vanwege onvolledige registratie bij een aantal GGD'en in week 32, 33 en 34 zijn de gegevens over deze weken niet volledig en worden gegevens na week 37 niet weergegeven.

² Het weeknummer is gebaseerd op de datum van registratie bij de GGD.

³ Hierbij worden alleen de nieuwe COVID-19 meldingen meegenomen waarvoor contactinventarisatie is uitgevoerd, zie Tabel 10.

⁴ In verband met de monitorperiode van 10 dagen zijn de gegevens over het aantal en percentage positief geteste contacten niet volledig voor de meest recente periode.

9 BRON- EN CONTACTONDERZOEK VAN COVID-19 MELDINGEN AAN DE GGD
BRABANT-ZUIDOOST

Tabel 14: Indicatoren van tijdigheid van het bron- en contactonderzoek van de bij de GGD gemelde COVID-19 patiënten, in Nederland

Soort contact ^{1,2}	Weeknummer	Contacten ³	Bereikt	% Bereikt	Op tijd bereikt ⁴	% Op tijd bereikt	Bereikt binnen 5 dagen na 1e ZD index ⁵	% Bereikt binnen 5 dagen na 1e ZD index	
Totaal	27	1547	1478	95.5	929	80.4	580	47.2	
	28	1694	1601	94.5	861	78.2	741	59.4	
	29	3276	3166	96.6	1826	81.4	1461	58.7	
	30	4129	3956	95.8	2528	83.1	1806	56.2	
	31	6298	6069	96.4	3733	81.0	2683	54.5	
	32	7027	6535	93.0	4223	78.2	2972	54.8	
	33	7502	7100	94.6	4368	79.8	3137	56.1	
	34	8824	8224	93.2	4967	79.8	3653	56.2	
	35	10275	9625	93.7	6288	84.6	4914	63.6	
	36	13739	12975	94.4	8121	83.9	6309	61.3	
	37	17052	15547	91.2	10104	80.6	6988	54.1	
	Huisgenoten	27	614	587	95.6	390	75.7	248	48.1
		28	615	602	97.9	378	75.9	254	49.3
29		1210	1177	97.3	687	76.1	543	55.1	
30		1545	1481	95.9	960	77.9	642	50.1	
31		2416	2333	96.6	1548	80.2	1046	52.5	
32		2746	2535	92.3	1688	77.4	1116	52.9	
33		2704	2553	94.4	1705	77.6	1232	56.8	
34		3492	3257	93.3	2119	79.2	1477	54.9	
35		4140	3876	93.6	2623	82.0	1954	60.2	
36		5817	5512	94.8	3675	83.3	2844	61.4	
37		7662	7165	93.5	4769	80.6	3296	53.7	
Overige nauwe contacten		27	910	878	96.5	538	84.7	332	47.0
		28	1066	997	93.5	483	80.1	486	66.4
	29	2050	1979	96.5	1133	85.1	917	61.2	
	30	2562	2462	96.1	1566	86.9	1163	60.3	
	31	3865	3725	96.4	2181	81.6	1634	55.9	
	32	4261	3982	93.5	2527	78.8	1850	56.2	
	33	4764	4522	94.9	2649	81.1	1900	55.7	
	34	5287	4937	93.4	2840	80.3	2169	57.1	
	35	6104	5734	93.9	3659	86.6	2957	66.2	
	36	7845	7408	94.4	4428	84.4	3460	61.2	
37	9270	8347	90.0	5328	80.6	3686	54.4		

¹ Andere, niet nauwe contacten zijn niet meegenomen in Totaal.

² Van enkele nauwe contacten is niet bekend wat voor soort contact ze zijn.

³ Het betreft alleen contacten die op individuele basis geregistreerd zijn door de GGD. Vanwege onvolledige registratie bij een aantal GGD'en in week 32, 33 en 34 zijn de gegevens over aantal contacten over deze weken niet volledig en worden na week 37 niet weergegeven.

⁴ Op tijd: startdatum monitoring binnen 2 dagen na datum melding index bij GGD. Sommige contacten hebben een startdatum monitoring vóór de datum dat de index gemeld is bij de GGD. Deze zijn geëxcludeerd.

⁵ Sommige contacten hebben een startdatum monitoring vóór de eerste ziektedag van de index case. Deze zijn geëxcludeerd.

9 BRON- EN CONTACTONDERZOEK VAN COVID-19 MELDINGEN AAN DE GGD
BRABANT-ZUIDOOST

Tabel 15: Indicatoren van tijdigheid van het bron- en contactonderzoek van de bij de GGD gemelde COVID-19 patiënten

Soort contact ^{1,2}	Weeknummer	Contacten ³	Bereikt	% Bereikt	Op tijd bereikt ⁴	% Op tijd bereikt	Bereikt binnen 5 dagen na 1e ZD index ⁵	% Bereikt binnen 5 dagen na 1e ZD index	
Totaal	27	34	33	97.1	9	90.0	9	75.0	
	28	44	40	90.9	20	83.3	20	71.4	
	29	74	58	78.4	30	83.3	26	61.9	
	30	94	84	89.4	64	100.0	42	73.7	
	31	275	271	98.5	141	97.2	85	50.0	
	32	298	285	95.6	166	81.8	138	66.3	
	33	501	476	95.0	190	78.8	165	59.4	
	34	491	461	93.9	197	68.4	175	54.5	
	35	588	549	93.4	291	75.2	194	57.9	
	36	599	568	94.8	356	80.0	259	62.3	
	37	871	821	94.3	533	73.1	234	38.0	
	38	840	767	91.3	416	62.7	129	25.3	
	39	699	654	93.6	410	69.6	84	34.1	
	40	185	166	89.7	116	73.4	5	13.5	
	41	83	73	88.0	40	59.7	2	40.0	
	42	39	39	100.0	31	86.1	16	44.4	
	Huisgenoten	27	17	17	100.0	7	100.0	7	77.8
		28	24	23	95.8	14	87.5	11	64.7
		29	25	25	100.0	11	73.3	13	65.0
		30	29	29	100.0	26	100.0	16	61.5
		31	84	84	100.0	68	98.6	45	55.6
32		80	77	96.2	60	90.9	35	54.7	
33		134	132	98.5	85	85.9	81	68.1	
34		197	183	92.9	114	80.3	80	53.3	
35		222	211	95.0	141	82.9	86	60.1	
36		218	209	95.9	149	83.7	93	53.4	
37		341	326	95.6	211	74.3	90	36.3	
38		407	384	94.3	219	67.0	70	25.8	
39		389	378	97.2	243	72.5	53	37.9	
40		106	91	85.8	59	68.6	4	12.1	
41	57	51	89.5	32	62.7	2	50.0		
42	24	24	100.0	20	83.3	4	18.2		
Overige nauwe contacten	27	17	16	94.1	2	66.7	2	66.7	
	28	20	17	85.0	6	75.0	9	81.8	
	29	49	33	67.3	19	90.5	13	59.1	
	30	64	54	84.4	38	100.0	26	83.9	
	31	189	185	97.9	71	95.9	39	44.3	
	32	218	208	95.4	106	77.4	103	71.5	
	33	361	338	93.6	105	73.9	84	52.8	
	34	275	262	95.3	83	56.8	95	55.6	
	35	365	337	92.3	149	69.0	108	56.5	
	36	347	340	98.0	207	77.5	165	68.5	
	37	529	494	93.4	322	72.4	144	39.2	
	38	433	383	88.5	197	58.6	59	24.8	
	39	309	275	89.0	167	65.7	31	29.2	
	40	79	75	94.9	57	79.2	1	25.0	
41	26	22	84.6	8	50.0	0	0.0		
42	15	15	100.0	11	91.7	12	85.7		

¹ Andere, niet nauwe contacten zijn niet meegenomen in Totaal.

² Van enkele nauwe contacten is niet bekend wat voor soort contact ze zijn.

³ Het betreft alleen contacten die op de GGD in De Basis van GGD Brabant-Zuidoost zijn gemeld op 23-06-2020. Bron: RIVM 19

⁴ Op tijd: startdatum monitoring binnen 2 dagen na datum melding index bij GGD. Sommige contacten hebben een startdatum monitoring vóór de datum dat de index gemeld is bij de GGD. Deze zijn geëxcludeerd.

⁵ De startdatum monitoring is de datum dat de index gemeld is bij de GGD. Deze zijn geëxcludeerd.

10 SARS-CoV-2 testen afgenomen door de GGD Brabant-Zuidoost vanaf 1 juni

Vanaf 1 juni kunnen alle personen met klachten passend bij SARS-CoV-2 infectie (COVID-19) zich laten testen door de GGD, bijvoorbeeld in de teststraten. Voor 1 juni is in alle GGD regio's het afspraken- en uitslagensysteem CoronIT geïmplementeerd. Onderstaande rapportage is gebaseerd op CoronIT data van voorbije volledige kalenderweken vanaf 1 juni 2020, geëxporteerd op 22 oktober 2020. Totale aantallen uitslagen zijn gebaseerd op alleen positieve en negatieve uitslagen, testen met uitslag heranalyse of onbeoordeelbaar zijn geëxcludeerd. Omdat alleen geboortjaar beschikbaar is om de leeftijd van patiënten te bepalen, is 2020 minus het geboortjaar gebruikt om de leeftijd toe te kennen. Dit betekent dat ongeveer de helft van de patiënten een jaar te oud is ingeschat.

Tabel 16: Aantal testen uitgevoerd door de GGD, met bekende uitslag

Weeknummer	Totaal aantal testen met uitslag	Aantal positief	Percentage positief
23	1810	37	2.0
24	2518	40	1.6
25	3051	21	0.7
26	2821	9	0.3
27	2558	13	0.5
28	3084	13	0.4
29	3572	19	0.5
30	4199	17	0.4
31	4070	61	1.5
32	3607	57	1.6
33	4403	108	2.5
34	5588	120	2.1
35	6495	158	2.4
36	7281	187	2.6
37	8111	228	2.8
38	7943	411	5.2
39	8857	653	7.4
40	9787	1053	10.8
41	12065	1781	14.8
42 ¹	13468	2077	15.4
Totaal	115288	7063	6.1

¹ De gegevens van week 42 zijn nog niet volledig.

10 SARS-COV-2 TESTEN AFGENOMEN DOOR DE GGD BRABANT-ZUIDOOST VANAF 1 JUNI

Tabel 17: Aantal testen en percentage positief per doelgroep uitgevoerd door de GGD.

Groep	Vanaf 1 juni			Afgelopen kalender week ¹		
	Aantal positief	Aantal getest	Percentage positief	Aantal positief	Aantal getest	Percentage positief
Kinderen 0-3 jaar	7	187	3.7	0	7	0.0
Kinderen 4-11 jaar	43	2817	1.5	11	102	10.8
Kinderen 12-17 jaar	570	11405	5.0	159	1084	14.7
Zorgmedewerkers	400	7495	5.3	136	1076	12.6
Onderwijs/kinderopvang	371	7140	5.2	98	976	10.0
Mantelzorgers	23	323	7.1	5	41	12.2
Horeca	206	2203	9.4	55	265	20.8
Handhaving	35	603	5.8	13	85	15.3
Contactberoep	936	13158	7.1	281	1907	14.7
Overig/onbekend	4366	69384	6.3	1313	7897	16.6
Getest ihkv BCO ²	106	573	18.5	6	28	21.4
Totaal	7063	115288	6.1	2077	13468	15.4

¹ Van 12 oktober tot en met 18 oktober.

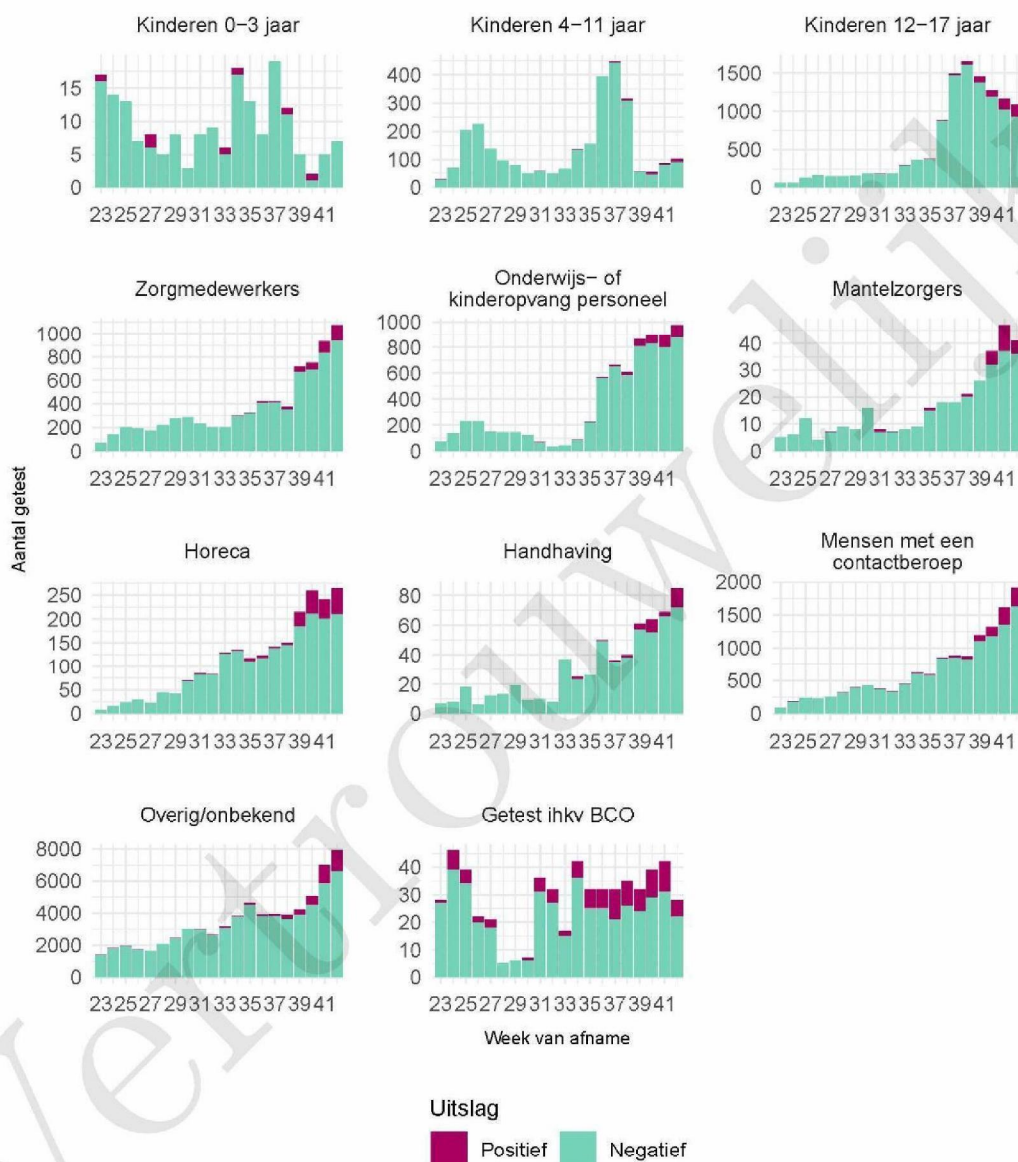
² Voor deze personen is geregistreerd dat zij getest zijn in het kader van bron- en contactonderzoek (BCO). Het werkelijk aantal geteste personen vanwege BCO is waarschijnlijk hoger.

Tabel 18: Het aantal testen afgenomen bij **volwassenen**, die niet in het kader van bron- en contactonderzoek zijn afgenomen, en waarbij geen beroepsuitvoering in de twee weken voor de test is gespecificeerd in CoronIT.

Weeknummer	Totaal aantal afspraken	Aantal afspraken zonder doelgroep informatie	Percentage zonder doelgroep informatie
23	1066	870	81.6
24	1296	921	71.1
25	2238	1196	53.4
26	2242	1057	47.1
27	2424	1109	45.8
28	2935	1370	46.7
29	3339	1634	48.9
30	3987	2028	50.9
31	4099	2244	54.7
32	3383	1957	57.8
33	3889	2228	57.3
34	5340	2857	53.5
35	6228	3699	59.4
36	6016	2394	39.8
37	6290	2392	38.0
38	7531	2782	36.9
39	8838	2710	30.7
40	10050	3657	36.4
41	11327	4340	38.3
42 ¹	13857	5287	38.2
Totaal	106375	46732	43.9

¹ De gegevens van week 42 zijn nog niet volledig.

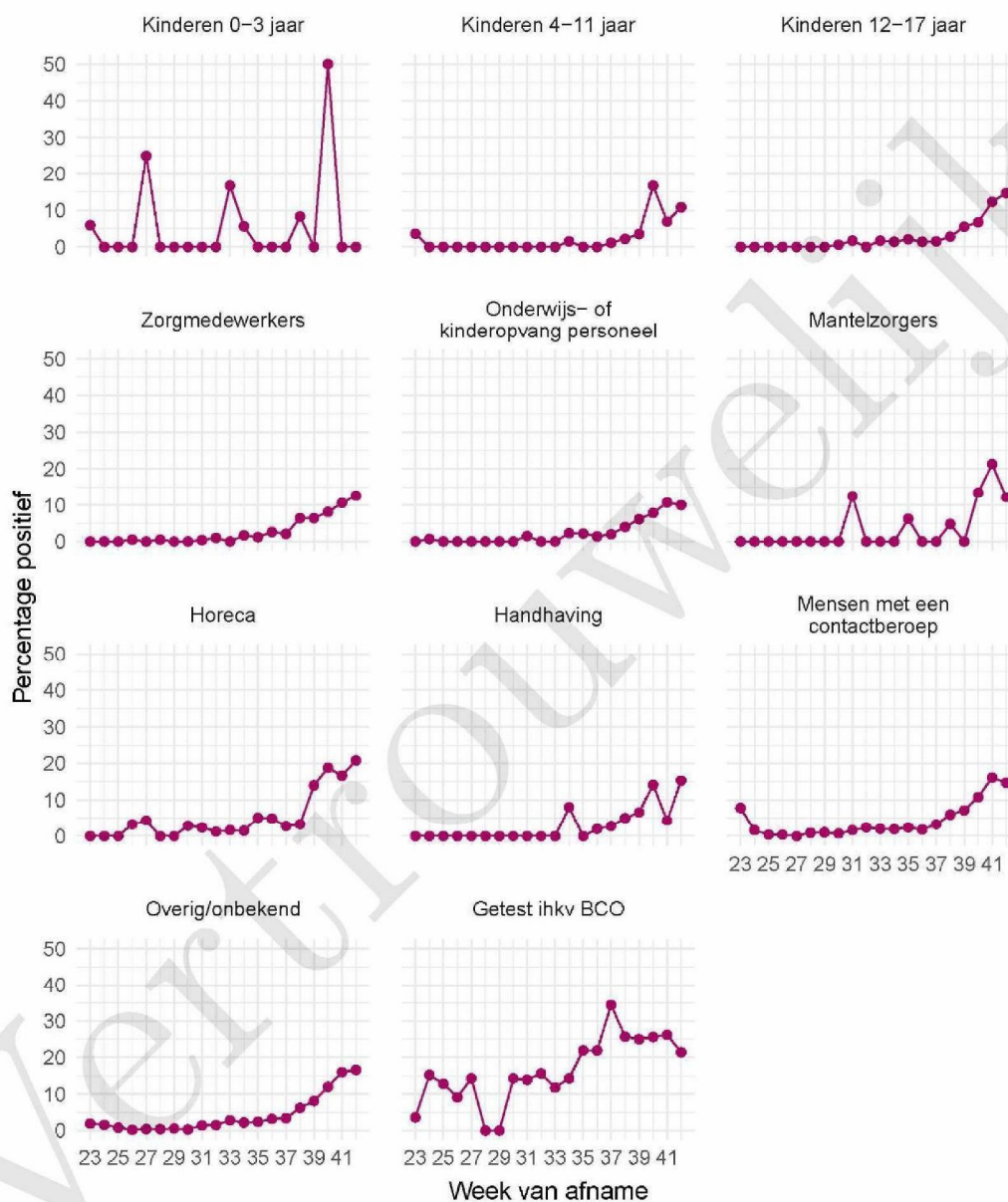
10 SARS-COV-2 TESTEN AFGENOMEN DOOR DE GGD BRABANT-ZUIDOOST VANAF 1 JUNI



Figuur 4: Aantal positieve en negatieve testen per week en per doelgroep vanaf 1 juni¹. NB: De reikwijdtes van de y-assen verschillen.

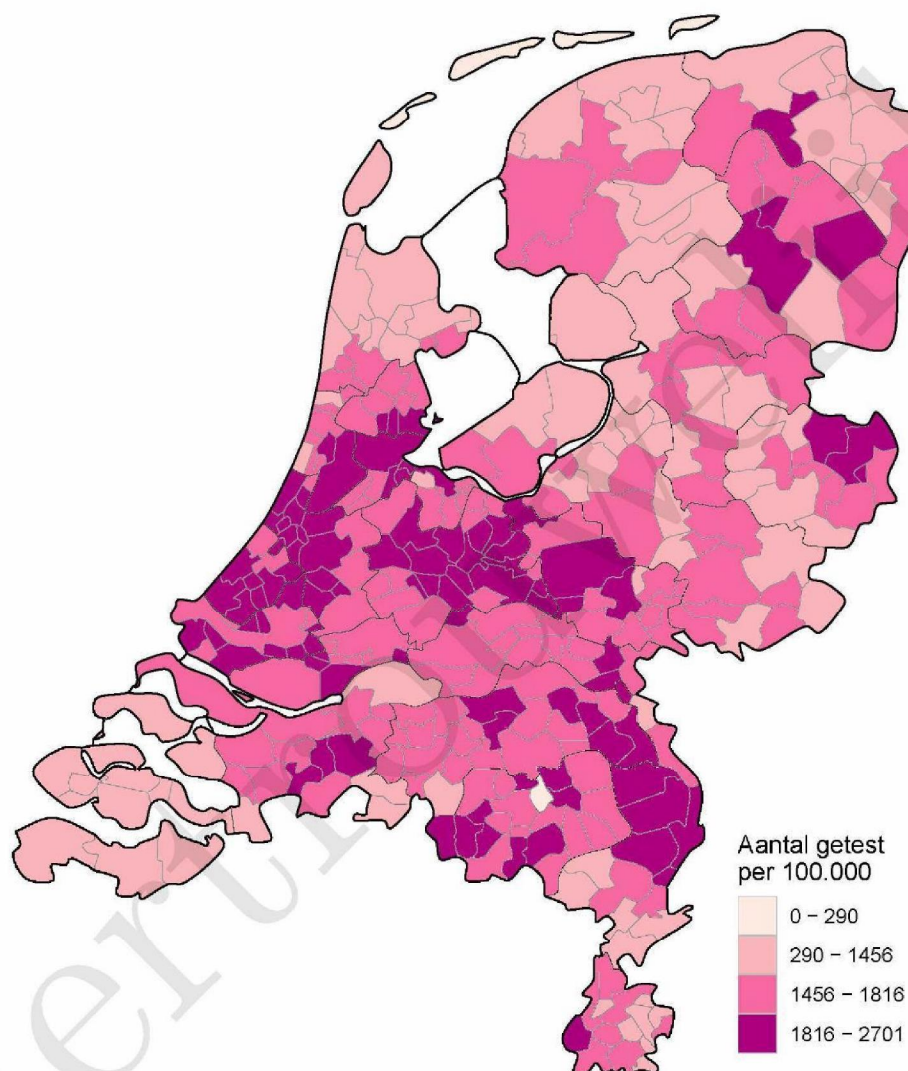
¹ Vanaf 19 september is het testbeleid voor kleine kinderen (0 tot 4 jaar) en kinderen die op de basisschool zitten veranderd. Een leeg figuur betekent dat er in de betreffende periode geen meldingen waren.

10 SARS-COV-2 TESTEN AFGENOMEN DOOR DE GGD BRABANT-ZUIDOOST VANAF 1 JUNI



Figuur 5: Percentage positieve testen per doelgroep en per kalenderweek vanaf 1 juni¹.

¹ Vanaf 19 september is het testbeleid voor kleine kinderen (0 tot 4 jaar) en kinderen die op de basisschool zitten veranderd. Een leeg figuur betekent dat er in de betreffende periode geen meldingen waren.



Figuur 6: Aantal testen per 100.000 inwoners per GGD regio waar de patiënt woont in de afgelopen kalenderweek (van 12 oktober tot en met 18 oktober). De grijze lijnen geven de grenzen van de GGD-regio's weer.

10 SARS-COV-2 TESTEN AFGENOMEN DOOR DE GGD BRABANT-ZUIDOOST VANAF 1 JUNI

Tabel 19: Aantal positieve en negatieve testen vanaf 1 juni per leeftijdsgroep en geslacht.

Leeftijdsgroep	Mannen			Vrouwen		
	Aantal positief	Aantal getest	Percentage positief	Aantal positief	Aantal getest	Percentage positief
0-4	8	173	4.6	3	101	3.0
5-9	16	725	2.2	8	663	1.2
10-14	109	3357	3.2	87	2783	3.1
15-19	378	5322	7.1	402	5695	7.1
20-24	505	5392	9.4	445	6107	7.3
25-29	388	4960	7.8	320	6182	5.2
30-34	271	4981	5.4	246	6907	3.6
35-39	224	4791	4.7	219	6502	3.4
40-44	212	4058	5.2	236	5220	4.5
45-49	237	3453	6.9	287	4743	6.1
50-54	313	3408	9.2	345	4314	8.0
55-59	292	3035	9.6	296	4178	7.1
60-64	223	2854	7.8	194	3630	5.3
65-69	132	2055	6.4	121	2398	5.0
70-74	118	1564	7.5	114	1639	7.0
75-79	74	880	8.4	70	933	7.5
80-84	25	434	5.8	43	484	8.9
85-89	15	204	7.4	22	194	11.3
90-94	4	48	8.3	7	72	9.7
95+	4	15	26.7	1	29	3.4
Niet vermeld	0	0	0.0	0	0	0.0
Totaal	3548	51709	6.9	3466	62774	5.5

10 SARS-COV-2 TESTEN AFGENOMEN DOOR DE GGD BRABANT-ZUIDOOST VANAF 1 JUNI

Tabel 20: Aantal testen afgenomen op de GGD testlocaties per week van de afspraak.

Afnamelocatie	Afspraak week	Aantal getest	
~	23	0	
	24	0	
	25	0	
	26	0	
	27	0	
	28	0	
	29	0	
	30	0	
	31	0	
	32	0	
	33	0	
	34	0	
	35	0	
	36	0	
	37	0	
	38	0	
	39	0	
	40	0	
	41	0	
	42	3	
	GGD Brabant ZO - DVU Kinderen	23	0
		24	0
25		49	
26		0	
27		0	
28		0	
29		0	
30		0	
31		0	
32		0	
33		0	
34		0	
35		0	
36		0	
GGD Brabant ZO - DVU Thuisbemonstering	23	0	
	24	0	
	25	9	
	26	0	
	27	0	

10 SARS-COV-2 TESTEN AFGENOMEN DOOR DE GGD BRABANT-ZUIDOOST VANAF 1 JUNI

Tabel 20: Aantal testen afgenomen op de GGD testlocaties per week van de afspraak.
(continued)

Afnamelocatie	Afspraak week	Aantal getest
	28	0
	29	0
	30	0
	31	0
	32	0
	33	0
	34	0
	35	0
	36	0
	37	0
	38	0
	39	0
	40	0
	41	0
	42	0
GGD Brabant ZO – Valkenswaard – NIET CALLCENTER	23	0
	24	0
	25	0
	26	0
	27	0
	28	0
	29	0
	30	0
	31	0
	32	0
	33	0
	34	0
	35	0
	36	0
	37	0
	38	0
	39	0
	40	0
	41	0
	42	9
GGD Brabant-ZO - Eindhoven - NIET VOOR CALLCENTER	23	0
	24	0
	25	0
	26	0
	27	0
	28	0
	29	0

10 SARS-COV-2 TESTEN AFGENOMEN DOOR DE GGD BRABANT-ZUIDOOST VANAF 1 JUNI

Tabel 20: Aantal testen afgenomen op de GGD testlocaties per week van de afspraak.
(continued)

Afnamelocatie	Afspraak week	Aantal getest
	30	0
	31	0
	32	0
	33	0
	34	0
	35	0
	36	0
	37	0
	38	0
	39	0
	40	23
	41	23
	42	34
GGD Brabant-ZO - Eindhoven -NIET VOOR CALLCENTER	23	3
	24	28
	25	27
	26	15
	27	15
	28	67
	29	15
	30	32
	31	25
	32	15
	33	38
	34	50
	35	31
	36	65
	37	129
	38	128
	39	20
	40	0
	41	0
	42	0
GGD Brabant-Zuidoost - kinderen	23	13
	24	73
	25	9
	26	31
	27	27
	28	15
	29	25
	30	16
	31	9
	32	15

10 SARS-COV-2 TESTEN AFGENOMEN DOOR DE GGD BRABANT-ZUIDOOST VANAF 1 JUNI

Tabel 20: Aantal testen afgenomen op de GGD testlocaties per week van de afspraak.
(continued)

Afnamelocatie	Afspraak week	Aantal getest
	33	15
	34	20
	35	24
	36	26
	37	32
	38	33
	39	16
	40	18
	41	28
	42	30
GGD BZO - Eersel de Kempen - NIET VOOR CALLCENTER	23	0
	24	0
	25	0
	26	0
	27	0
	28	0
	29	0
	30	0
	31	0
	32	0
	33	0
	34	0
	35	0
	36	0
	37	21
	38	67
	39	8
	40	9
	41	12
	42	0
GGD BZO-Helmond de Peel- NIET VOOR CALLCENTER	23	0
	24	0
	25	0
	26	0
	27	0
	28	0
	29	0
	30	0
	31	0
	32	0
	33	0
	34	0

10 SARS-COV-2 TESTEN AFGENOMEN DOOR DE GGD BRABANT-ZUIDOOST VANAF 1 JUNI

Tabel 20: Aantal testen afgenomen op de GGD testlocaties per week van de afspraak.
(continued)

Afnamelocatie	Afspraak week	Aantal getest
	35	0
	36	0
	37	26
	38	65
	39	16
	40	23
	41	17
	42	24
GGD Eindhoven - Thuisbemonstering	23	46
	24	9
	25	2
	26	9
	27	3
	28	6
	29	8
	30	15
	31	12
	32	14
	33	19
	34	14
	35	17
	36	19
	37	0
	38	0
	39	0
	40	0
	41	0
	42	0
GGD Eindhoven - Thuisbemonstering - NIET VOOR LCC	23	0
	24	0
	25	0
	26	0
	27	0
	28	0
	29	0
	30	0
	31	0
	32	0
	33	0
	34	0
	35	0
	36	0
	37	20

10 SARS-COV-2 TESTEN AFGENOMEN DOOR DE GGD BRABANT-ZUIDOOST VANAF 1 JUNI

Tabel 20: Aantal testen afgenomen op de GGD testlocaties per week van de afspraak.
(continued)

Afnamelocatie	Afspraak week	Aantal getest
	38	21
	39	21
	40	28
	41	43
	42	27
NB D EERSEL de Kempen- Mortelveld - Kuilenhurk 1	23	0
	24	0
	25	0
	26	0
	27	0
	28	706
	29	925
	30	1514
	31	1692
	32	1400
	33	2074
	34	1442
	35	1238
	36	2380
	37	2722
	38	2565
	39	2413
	40	2748
	41	2619
	42	826
NB D Eersel- Het Mortelveld- Kuilenhurk 1	23	0
	24	0
	25	147
	26	537
	27	530
	28	0
	29	0
	30	0
	31	0
	32	0
	33	0
	34	0
	35	0
	36	0
	37	0
	38	0
	39	0
	40	0
	41	0

10 SARS-COV-2 TESTEN AFGENOMEN DOOR DE GGD BRABANT-ZUIDOOST VANAF 1 JUNI

Tabel 20: Aantal testen afgenomen op de GGD testlocaties per week van de afspraak.
(continued)

Afnamelocatie	Afspraak week	Aantal getest
NB D Eindhoven - Parking IJsbahn Antoon Coolenln 3	42	0
	23	1080
	24	1273
	25	2255
	26	2013
	27	2182
	28	2407
	29	2595
	30	2640
	31	2610
	32	2164
	33	2074
	34	2460
	35	2450
NB D Helmond - De Peel - City Parkeergarage	36	2479
	37	2513
	38	2450
	39	2059
	40	2315
	41	2476
	42	3993
	23	0
	24	0
	25	0
	26	0
	27	0
	28	0
	29	0
30	0	
31	0	
32	0	
33	0	
34	1875	
35	3064	
36	2318	
37	2888	
38	4686	
39	5400	
40	5854	
41	6238	
42	6788	
NB D Valkenswaard - Pastoor Heerkensdreef 15	23	0
	24	0
	25	0

10 SARS-COV-2 TESTEN AFGENOMEN DOOR DE GGD BRABANT-ZUIDOOST VANAF 1 JUNI

Tabel 20: Aantal testen afgenomen op de GGD testlocaties per week van de afspraak.
(continued)

Afnamelocatie	Afspraak week	Aantal getest
	26	0
	27	0
	28	0
	29	0
	30	0
	31	0
	32	0
	33	0
	34	0
	35	0
	36	0
	37	0
	38	0
	39	0
	40	0
	41	0
	42	2330
PRIO NB D EERSEL de Kempen - Mortelveld - Kuilen	23	0
	24	0
	25	0
	26	0
	27	0
	28	0
	29	0
	30	0
	31	0
	32	0
	33	0
	34	0
	35	0
	36	0
	37	0
	38	0
	39	205
	40	168
	41	509
	42	129
PRIO NB D Eindhoven - Parking IJsbaan	23	0
	24	0
	25	0
	26	0
	27	0
	28	0
	29	0

10 SARS-COV-2 TESTEN AFGENOMEN DOOR DE GGD BRABANT-ZUIDOOST VANAF 1 JUNI

Tabel 20: Aantal testen afgenomen op de GGD testlocaties per week van de afspraak.
(continued)

Afnamelocatie	Afspraak week	Aantal getest
	30	0
	31	0
	32	0
	33	0
	34	0
	35	0
	36	0
	37	0
	38	0
	39	465
	40	453
	41	640
	42	751
PRIO NB D Valkenswaard - Pastoor Heerkensdreef 15	23	0
	24	0
	25	0
	26	0
	27	0
	28	0
	29	0
	30	0
	31	0
	32	0
	33	0
	34	0
	35	0
	36	0
	37	0
	38	0
	39	0
	40	0
	41	0
	42	251

11 Vergelijking met landelijke situatie

Tabel 21: Aantal meldingen van de afgelopen en vorige week

Veiligheidsregio	Aantal meldingen afgelopen week	Aantal meldingen per 100000 afgelopen week	Aantal meldingen vorige week	Aantal meldingen per 100000 vorige week
Nederland-totaal	60521	347.7	50152	288.1
Amsterdam-Amstelland	5856	547.0	4872	455.1
Rotterdam-Rijnmond	7238	546.9	5681	429.3
Twente	2785	441.3	1864	295.4
Zaanstreek-Waterland	1477	435.5	1130	333.2
Hollands-Midden	3464	428.3	2727	337.1
Zuid-Holland-Zuid	1953	425.1	1600	348.3
Haaglanden	4712	421.8	3998	357.9
Utrecht	5610	414.1	4766	351.8
Gooi en Vechtstreek	971	377.7	746	290.2
Brabant-Zuidoost	2825	361.9	2355	301.7
Midden- en West-Brabant	3953	353.2	3576	319.5
Brabant-Noord	2238	337.4	1878	283.1
Kennemerland	1810	329.1	1536	279.3
Gelderland-Zuid	1710	304.5	1444	257.1
Limburg-Noord	1552	298.5	1089	209.4
Gelderland-Midden	1879	269.7	1706	244.9
Noord-Holland-Noord	1725	260.3	1053	158.9
Flevoland	1070	252.9	911	215.4
Drenthe	1134	229.7	1180	239.0
IJsselland	1162	218.7	972	182.9
Noord- en Oost-Gelderland	1777	214.7	1555	187.9
Groningen	1045	178.4	1108	189.1
Limburg-Zuid	1003	168.0	749	125.4
Fryslân	1045	160.8	1210	186.2
Zeeland	505	131.7	419	109.3

11 VERGELIJKING MET LANDELIJKE SITUATIE

Tabel 22: Leeftijdverdeling van de GGD t.o.v. leeftijdverdeling Nederland over de afgelopen week

Leeftijdsgroep	Totaal gemeld GGD	% GGD	Totaal gemeld Nederland	% Nederland
Totaal gemeld	2630		54638	
0-4	2	0.1	82	0.2
5-9	5	0.2	244	0.4
10-14	71	2.7	1579	2.9
15-19	196	7.5	4590	8.4
20-24	236	9.0	5624	10.3
25-29	220	8.4	5069	9.3
30-34	192	7.3	4455	8.2
35-39	166	6.3	3884	7.1
40-44	185	7.0	4059	7.4
45-49	239	9.1	4760	8.7
50-54	271	10.3	5236	9.6
55-59	244	9.3	4576	8.4
60-64	179	6.8	3261	6.0
65-69	129	4.9	2112	3.9
70-74	80	3.0	1686	3.1
75-79	73	2.8	1171	2.1
80-84	55	2.1	958	1.8
85-89	48	1.8	741	1.4
90-94	33	1.3	396	0.7
95+	6	0.2	124	0.2
Niet vermeld	0	0.0	31	0.1

11 VERGELIJKING MET LANDELIJKE SITUATIE

Tabel 23: Top 10 settings¹ van de GGD t.o.v. de settings-aantallen in Nederland over de afgelopen week

Setting	Aantal Nederland	% Nederland	Aantal GGD	% GGD
Thuisituatie (huisgenoten)	8766	62.5	324	62.1
Werksituatie	1719	12.3	75	14.4
Overige familie	1565	11.2	55	10.5
School en kinderopvang	520	3.7	27	5.2
Vrijtijdsbesteding, zoals sportclub	420	3.0	17	3.3
Kennissen en vrienden	570	4.1	16	3.1
Horeca	177	1.3	13	2.5
2e lijn gezondheidszorg / ziekenhuis	191	1.4	10	1.9
Verpleeghuis	348	2.5	9	1.7
Woonzorgcentrum voor ouderen	276	2.0	6	1.1

¹ Alleen settings waarvan er minstens 1 aantal bekend is, worden gepresenteerd.