



Rijksinstituut voor Volksgezondheid  
en Milieu  
Ministerie van Volksgezondheid,  
Welzijn en Sport

## Epidemiologische situatie COVID-19 in GGD Regio Twente

Rijksinstituut voor Volksgezondheid en Milieu - RIVM  
23 oktober 2020, 10:00

### Samenvatting

Tot en met 23 oktober 10:00 uur zijn er in GGD Regio Twente in totaal 8411 COVID-19 patiënten gemeld aan het RIVM. Tot nu toe zijn 311 van de gemelde patiënten opgenomen in het ziekenhuis en 173 mensen overleden.

Een overzicht van de COVID-19 situatie op landelijk niveau is [hier](#) te vinden.

### Uitleg over surveillance van COVID-19 in Nederland

Door middel van surveillance houdt het RIVM zicht op de verspreiding van COVID-19 in Nederland. Via een samenwerking tussen artsen, laboratoria en de GGD'en wordt informatie verzameld over personen (patiënten) met een positieve SARS-CoV-2 testuitslag. Sinds het begin van de COVID-19 epidemie in Nederland is het testbeleid geleidelijk veranderd. Het huidige testbeleid is [hier](#) te vinden. Sinds 1 juni kan iedereen met klachten zich laten testen. Toch is het aannemelijk dat niet alle COVID-19 patiënten getest worden. De werkelijke aantallen in Nederland zijn daarom waarschijnlijk hoger dan de aantallen die hier genoemd worden. Aan het RIVM wordt niet gemeld wie hersteld is van COVID-19.

Er worden ook mensen die om andere redenen dan COVID-19 in het ziekenhuis worden opgenomen getest op SARS-CoV-2. Dit wordt gedaan om verspreiding van dit virus binnen het ziekenhuis tegen te gaan. Vanaf 1 mei wordt bij melding van een in het ziekenhuis opgenomen positief geteste patiënt, nagevraagd of de ziekenhuisopname vanwege COVID-19 was. Daarom geven we sinds 1 mei in de rapportages van de ziekenhuisopnames alleen opnames weer waarbij niet is aangegeven dat de opname om een andere reden was. Dit doen we zodat het aantal in het ziekenhuis opgenomen COVID-19 patiënten een zo goed mogelijke indicator blijft van de epidemie. Dit geeft namelijk weer hoeveel mensen ernstig ziek zijn door COVID-19. Patiënten die om een andere reden ziekenhuiszorg nodig hebben en ook COVID-19 blijken te hebben, worden uiteraard wel meegenomen in het totaal aantal meldingen.

Een databestand met de cumulatieve aantallen per gemeente per dag van gemelde COVID-19 patiënten, in het ziekenhuis opgenomen COVID-19 patiënten en overleden COVID-19 patiënten is [hier](#) te vinden. Een databestand met karakteristieken van elke positief geteste COVID-19 patiënt in Nederland is [hier](#) te vinden.

**Dit document is vertrouwelijk en verdere verspreiding valt onder de verantwoordelijkheid van de GGD. Door eventuele kleine aantallen kunnen personen mogelijk herleidbaar zijn.**

## Inhoudsopgave

	Pagina
1 Samenvatting COVID-19 meldingen van de GGD Regio Twente vanaf 27 februari 2020	3
2 COVID-19 meldingen aan de GGD Regio Twente vanaf 6 juli 2020	4
3 Top vijf gemeenten in de afgelopen week	6
4 Leeftijdsverdeling en man-vrouwverdeling van bij GGD Regio Twente gemelde COVID-19 patiënten in de afgelopen week	7
5 Reishistorie van bij GGD Regio Twente gemelde COVID-19 patiënten vanaf 6 juli 2020 en in de afgelopen week	8
6 Beroep van bij GGD Regio Twente gemelde COVID-19 patiënten vanaf 6 juli 2020 en in de afgelopen week	9
7 Setting van mogelijke besmetting van bij GGD Regio Twente gemelde COVID-19 patiënten vanaf 6 juli 2020 en in de afgelopen week	10
8 Surveillance van COVID-19 in verpleeghuizen en woonzorgcentra vanaf 6 juli 2020	12
9 Bron- en contactonderzoek van COVID-19 meldingen aan de GGD Regio Twente	14
9.1 Resultaten uit bron- en contactonderzoek . . . . .	14
10 SARS-CoV-2 testen afgenomen door de GGD Regio Twente vanaf 1 juni	20
11 Vergelijking met landelijke situatie	35

Klik op de titel om naar de betreffende paragraaf in het document te gaan.

## 1 Samenvatting COVID-19 meldingen van de GGD Regio Twente vanaf 27 februari 2020

Tabel 1: Aantal door de GGD gemelde COVID-19 patiënten, aantal in het ziekenhuis opgenomen COVID-19 patiënten gemeld door GGD en aantal overleden COVID-19 patiënten gemeld door GGD<sup>1</sup>

Gezondheidsstatus	Totaal	%	Meldingen afgelopen week <sup>2</sup>	Gecorrigeerd <sup>3</sup>	Verschil met vorige week <sup>4</sup>
Totaal gemeld	8411		2785	0	2785
Ziekenhuisopname	311	3.7	12	0	12
Overleden <sup>5</sup>	173	2.1	20	0	20

<sup>1</sup> Sinds 1 juni kan iedereen met klachten zich laten testen. Toch is het aannemelijk dat niet alle COVID-19 patiënten getest worden. De werkelijke aantallen in Nederland zijn daarom waarschijnlijk hoger dan de aantallen die hier genoemd worden. Het werkelijke aantal COVID-19 patiënten opgenomen in het ziekenhuis of overleden is hoger dan het aantal opgenomen of overleden patiënten gemeld in de surveillance, omdat de surveillance gebaseerd is op de informatie op het moment van melding. Aan het RIVM wordt niet gemeld wie hersteld is.

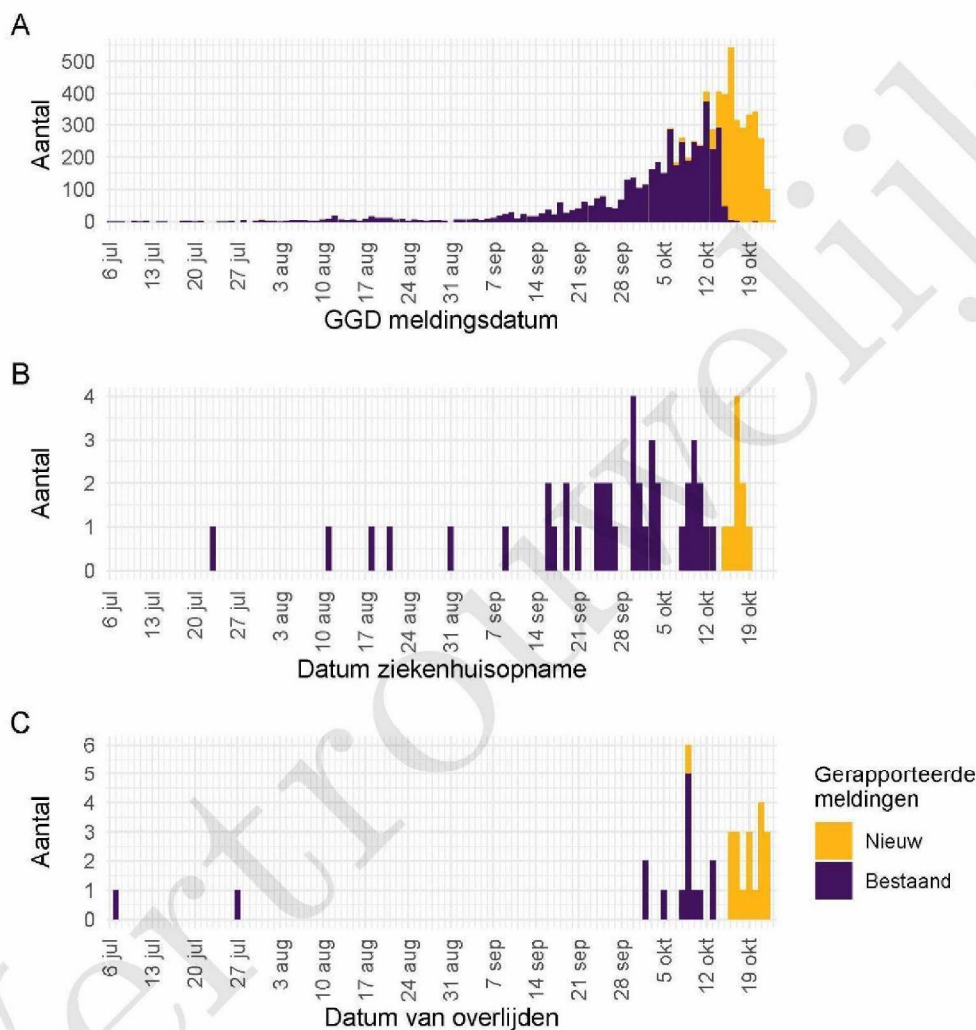
<sup>2</sup> Meldingen die tussen 16 oktober 10:00 en 23 oktober 10:00 aan het RIVM zijn gemeld. Dit betreft het aantal meldingen, opnames en overlijdens die in de afgelopen week nieuw aan het RIVM zijn gerapporteerd. Datum van melding aan de GGD, ziekenhuisopname of overlijden kan echter in een andere week vallen. Bij overige tabellen en figuren in dit rapport wordt de datum van melding, ziekenhuisopname of overlijden gebruikt. Deze cijfers zijn dus niet hetzelfde.

<sup>3</sup> Meldingen die gewist of herzien zijn tussen 16 oktober 10:00 en 23 oktober 10:00. Behalve dat er nieuwe meldingen worden ontvangen, worden eerdere meldingen soms aangepast; de aantallen meldingen per dag kunnen daardoor variëren.

<sup>4</sup> Het verschil tussen de cumulatieve meldingen t/m 23 oktober 10:00 ten opzichte van 16 oktober 10:00.

<sup>5</sup> Voor 6 sterfgevallen is aangegeven dat COVID-19 niet de directe oorzaak van overlijden is.

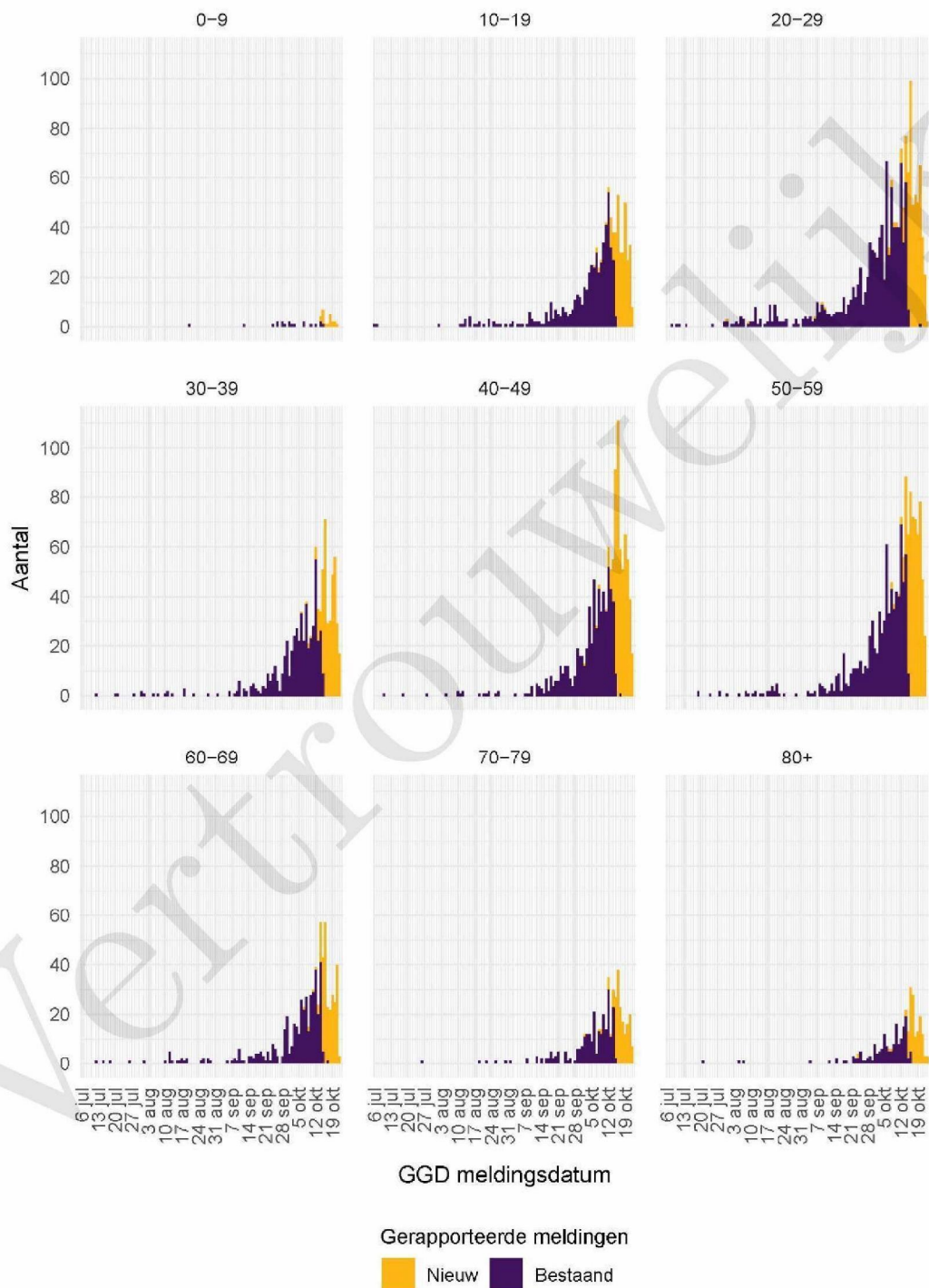
## 2 COVID-19 meldingen aan de GGD Regio Twente vanaf 6 juli 2020



Figuur 1: Aantal aan de GGD gemelde COVID-19 patiënten vanaf 6 juli 2020. (A) Aantal aan de GGD gemelde COVID-19 patiënten, naar meldingsdatum. (B) Aantal aan de GGD gemelde in het ziekenhuis opgenomen COVID-19 patiënten, naar datum van ziekenhuisopname. (C) Aantal aan de GGD gemelde overleden COVID-19 patiënten, naar datum van overlijden.

Meldingen aan het RIVM van 6 juli t/m 16 oktober 10:00 uur zijn in deze grafieken weergegeven in paars. Meldingen van 16 oktober 10:01 uur t/m 23 oktober 10:00 uur zijn weergegeven in geel. Sinds 1 juni kan iedereen zich met klachten laten testen. Toch is het aannemelijk dat niet alle COVID-19 patiënten getest worden. De werkelijke aantallen in Nederland zijn daarom waarschijnlijk hoger dan de aantallen die hier weergegeven worden. Van enkele patiënten is de datum van opname en/of de datum van overlijden niet bekend. Deze kunnen daarom niet worden weergegeven in deze figuren. Een leeg figuur betekent dat er in de betreffende periode geen meldingen waren.

## 2 COVID-19 MELDINGEN AAN DE GGD REGIO TWENTE VANAF 6 JULI 2020



Figuur 2: Aantal aan de GGD gemelde COVID-19 patiënten vanaf 6 juli 2020, per leeftijdsgroep. Een leeg figuur betekent dat er in de betreffende periode geen meldingen waren.

### 3 Top vijf gemeenten in de afgelopen week

In de afgelopen week zijn binnen de veiligheidsregio('s) van GGD Regio Twente het grootste aantal GGD-meldingen ontvangen van COVID-19 patiënten die woonachtig zijn in de onderstaande gemeentes. Dit kunnen dus ook meldingen betreffen van personen die bij een teststraat in een andere GGD-regio zijn getest.

Tabel 2: De vijf gemeenten met het grootste aantal aan de GGD gemelde COVID-19 patiënten in de afgelopen week <sup>1,2</sup>

Veiligheidsregio	Gemeente	Aantal meldingen per 100.000	Aantal meldingen	Bevolking 2020
Twente	Tubbergen	625.1	133	21275
Twente	Wierden	535.9	131	24446
Twente	Dinkelland	476.2	126	26461
Twente	Oldenzaal	433.5	138	31836
Twente	Enschede	343.9	549	159640

<sup>1</sup> Betreft het aantal COVID-19 patiënten met een datum van melding aan de GGD, opnamedatum of datum van overlijden in de periode van 16 oktober 10:01 t/m 23 oktober 10:00 uur.

<sup>2</sup> Sinds 1 juni kan iedereen met klachten zich laten testen. Toch is het aannemelijk dat niet alle COVID-19 patiënten getest worden. De werkelijke aantallen in Nederland zijn daarom waarschijnlijk hoger dan de aantallen die hier genoemd worden.

4 LEEFTIJDVERDELING EN MAN-VROUWVERDELING VAN BIJ GGD REGIO TWENTE GEMELDE COVID-19 PATIËNTEN IN DE AFGELOPEN WEEK

#### 4 Leeftijdverdeling en man-vrouwverdeling van bij GGD Regio Twente gemelde COVID-19 patiënten in de afgelopen week

Tabel 3: Leeftijdverdeling van aan de GGD gemelde COVID-19 patiënten, van in het ziekenhuis opgenomen COVID-19 patiënten en van overleden COVID-19 patiënten in de afgelopen week<sup>1,2</sup>

Leeftijdsgroep	Totaal gemeld	%	Ziekenhuisopname	%	Overleden	%
Totaal gemeld	2186		8		18	
0-4	3	0.1	0	0.0	0	0.0
5-9	9	0.4	0	0.0	0	0.0
10-14	47	2.2	0	0.0	0	0.0
15-19	184	8.4	0	0.0	0	0.0
20-24	211	9.7	0	0.0	0	0.0
25-29	164	7.5	0	0.0	0	0.0
30-34	159	7.3	0	0.0	0	0.0
35-39	122	5.6	0	0.0	0	0.0
40-44	165	7.5	0	0.0	0	0.0
45-49	232	10.6	0	0.0	0	0.0
50-54	239	10.9	0	0.0	0	0.0
55-59	200	9.1	2	25.0	0	0.0
60-64	125	5.7	0	0.0	0	0.0
65-69	73	3.3	0	0.0	1	5.6
70-74	72	3.3	0	0.0	2	11.1
75-79	61	2.8	3	37.5	0	0.0
80-84	55	2.5	1	12.5	10	55.6
85-89	45	2.1	1	12.5	5	27.8
90-94	17	0.8	1	12.5	0	0.0
95+	3	0.1	0	0.0	0	0.0
Niet vermeld	0	0.0	0	0.0	0	0.0

<sup>1</sup> Betreft het aantal COVID-19 patiënten met een datum van melding aan de GGD, opnamedatum of datum van overlijden in de periode van 16 oktober 10:01 t/m 23 oktober 10:00 uur.

<sup>2</sup> Sinds 1 juni kan iedereen met klachten zich laten testen. Toch is het aannemelijk dat niet alle COVID-19 patiënten getest worden. De werkelijke aantallen in Nederland zijn daarom waarschijnlijk hoger dan de aantallen die hier genoemd worden. Het werkelijke aantal COVID-19 patiënten opgenomen in het ziekenhuis of overleden is hoger dan het aantal opgenomen of overleden patiënten gemeld in de surveillance, omdat de surveillance gebaseerd is op de informatie op het moment van melding. Aan het RIVM wordt niet gemeld wie hersteld is.

Tabel 4: Man-vrouwverdeling van aan de GGD gemelde COVID-19 patiënten, van in het ziekenhuis opgenomen COVID-19 patiënten en van overleden COVID-19 patiënten in de afgelopen week<sup>1,2</sup>

Geslacht	Totaal gemeld	%	Ziekenhuisopname	%	Overleden	%
Totaal gemeld	2186		8		18	
Man	1047	47.9	6	75.0	9	50.0
Vrouw	1139	52.1	2	25.0	9	50.0
Niet vermeld	0	0.0	0	0.0	0	0.0

<sup>1</sup> Betreft het aantal COVID-19 patiënten met een datum van melding aan de GGD, opnamedatum of datum van overlijden in de periode van 16 oktober 10:01 t/m 23 oktober 10:00 uur.

<sup>2</sup> Sinds 1 juni kan iedereen met klachten zich laten testen. Toch is het aannemelijk dat niet alle COVID-19 patiënten getest worden. De werkelijke aantallen in Nederland zijn daarom waarschijnlijk hoger dan de aantallen die hier genoemd worden. Het werkelijke aantal COVID-19 patiënten opgenomen in het ziekenhuis of overleden is hoger dan het aantal opgenomen of overleden patiënten gemeld in de surveillance, omdat de surveillance gebaseerd is op de informatie op het moment van melding. Aan het RIVM wordt niet gemeld wie hersteld is.

5 REISHISTORIE VAN BIJ GGD REGIO TWENTE GEMELDE COVID-19 PATIËNTEN VANAF 6 JULI 2020 EN IN DE AFGELOPEN WEEK

## 5 Reishistorie van bij GGD Regio Twente gemelde COVID-19 patiënten vanaf 6 juli 2020 en in de afgelopen week

Tabel 5: Aantal aan de GGD gemelde COVID-19 patiënten die in de 14 dagen voor aanvang van de ziekte in het buitenland zijn geweest<sup>1</sup>

	Vanaf 6 juli		Afgelopen week <sup>2</sup>	
	Aantal	%	Aantal	%
Totaal gemeld	7133		2785	
Reishistorie	198	2.8	17	0.6
Geen reishistorie	2410	33.8	661	23.7
Niet vermeld	4525	63.4	2107	75.7

<sup>1</sup> Of een COVID-19 patiënt wel of geen reishistorie heeft, wordt vanaf 31 augustus 2020 bepaald door de volgende criteria: a) De patiënt heeft bij de GGD aangegeven een reishistorie te hebben en b) er zit maximaal 14 dagen tussen de terugkomst en de eerste ziektedag van de patiënt.

<sup>2</sup> Meldingen die tussen 16 oktober 10:00 en 23 oktober 10:00 aan het RIVM zijn gemeld.

Tabel 6: Aantal aan de GGD gemelde COVID-19 patiënten die in de 14 dagen voor aanvang van de ziekte in het buitenland zijn geweest naar verblijfplaats

Land van verblijf	Vanaf 6 juli		Afgelopen week <sup>1</sup>	
	Aantal	%	Aantal	%
Duitsland	71	35.9	9	52.9
Turkije	25	12.6	0	0.0
Spanje	20	10.1	0	0.0
Frankrijk	13	6.6	0	0.0
Hongarije	13	6.6	0	0.0
Polen	13	6.6	6	35.3
Italië	10	5.1	0	0.0
Tsjechië	9	4.5	0	0.0
Oostenrijk	8	4.0	0	0.0
België	6	3.0	0	0.0
Malta	6	3.0	0	0.0
Griekenland	5	2.5	0	0.0
Aruba	4	2.0	0	0.0
Kroatië	3	1.5	0	0.0
Portugal	3	1.5	0	0.0
Onbekend	2	1.0	1	5.9
Overig	14	7.1	1	5.9

<sup>1</sup> Meldingen die tussen 16 oktober 10:00 en 23 oktober 10:00 aan het RIVM zijn gemeld.



6 BEROEP VAN BIJ GGD REGIO TWENTE GEMELDE COVID-19 PATIËNTEN VANAF 6 JULI 2020 EN IN DE AFGELOPEN WEEK

**6 Beroep van bij GGD Regio Twente gemelde COVID-19 patiënten vanaf 6 juli 2020 en in de afgelopen week**

Tabel 7: Aantal aan de GGD gemelde COVID-19 patiënten naar beroep

Beroep	Vanaf 6 juli		Afgelopen week <sup>1</sup>	
	Aantal	%	Aantal	%
Totaal gemeld met beroep	7133		2785	
Afvalverwerking	1	0.0	0	0.0
Buitenland	2	0.0	1	0.0
Gezondheidsmedewerker	412	5.8	76	2.7
Groenvoorziening	6	0.1	0	0.0
Horecamedewerker	101	1.4	22	0.8
Klinisch laboratorium	7	0.1	2	0.1
Landbouw	5	0.1	1	0.0
N.v.t. (kinderen, gepensioneerden, werkzoekenden)	920	12.9	184	6.6
Onderwijs	172	2.4	42	1.5
Overige contactberoepen	85	1.2	29	1.0
Schoonmaakbranche	20	0.3	7	0.3
Seksindustrie	0	0.0	0	0.0
Transport	35	0.5	7	0.3
Werk met dieren of dierlijke producten	20	0.3	5	0.2
Onbekend	4435	62.2	2145	77.0
Andere sector	912	12.8	264	9.5

<sup>1</sup> Meldingen die tussen 16 oktober 10:00 en 23 oktober 10:00 aan het RIVM zijn gemeld.

7 *SETTING VAN MOGELIJKE BESMETTING VAN BIJ GGD REGIO TWENTE GEMELDE COVID-19  
PATIËNTEN VANAF 6 JULI 2020 EN IN DE AFGELOPEN WEEK*

**7 Setting van mogelijke besmetting van bij GGD Regio Twente gemelde COVID-19 patiënten vanaf 6 juli 2020 en in de afgelopen week**

In het brononderzoek door de GGD wordt bij COVID-19 patiënten nagegaan of er gerelateerde ziektegevallen zijn. Als dit het geval is wordt vermeld in welke setting de besmetting mogelijk heeft plaatsgevonden.

Tabel 8: Aantal aan de GGD gemelde COVID-19 patiënten naar aanwezigheid van gerelateerde ziektegevallen<sup>1</sup>

Gerelateerde ziektegevallen aanwezig	Vanaf 6 juli		Afgelopen week <sup>2</sup>	
	Aantal	%	Aantal	%
Totaal gemeld	7133		2785	
Ja, setting vermeld	1097	15.4	229	8.2
Ja, setting niet vermeld	314	4.4	125	4.5
Ja, setting onbekend	17	0.2	0	0.0
Nee	1190	16.7	323	11.6
Niet vermeld	4515	63.3	2108	75.7

<sup>1</sup> Sinds 1 juni kan iedereen met klachten zich laten testen. Toch is het aannemelijk dat niet alle COVID-19 patiënten getest worden. De werkelijke aantallen in Nederland zijn daarom waarschijnlijk hoger dan de aantallen die hier genoemd worden.

<sup>2</sup> Meldingen die tussen 16 oktober 10:00 en 23 oktober 10:00 aan het RIVM zijn gemeld.

7 SETTING VAN MOGELIJKE BESMETTING VAN BIJ GGD REGIO TWENTE GEMELDE COVID-19  
PATIËNTEN VANAF 6 JULI 2020 EN IN DE AFGELOPEN WEEK

Tabel 9: Vermelde mogelijke settings van besmetting van aan de GGD gemelde COVID-19 patiënten waarbij sprake is van gerelateerde gevallen<sup>1,2</sup>

Setting	Vanaf 6 juli		Afgelopen week <sup>3</sup>	
	Aantal	%	Aantal	%
Thuisituatie (huisgenoten)	627	57.2	165	72.1
Overige familie	129	11.8	20	8.7
Partner, niet samenwonend <sup>4</sup>	2	0.2	0	0.0
Kennissen en vrienden <sup>4</sup>	46	4.2	8	3.5
Werksituatie	115	10.5	16	7.0
School en kinderopvang	22	2.0	3	1.3
Medereiziger / reis / vakantie <sup>4</sup>	25	2.3	0	0.0
Vlucht <sup>4</sup>	0	0.0	0	0.0
Horeca <sup>5</sup>	25	2.3	3	1.3
Feest / verjaardag / borrel <sup>4</sup>	13	1.2	1	0.4
Studentenvereniging/-activiteiten <sup>4</sup>	5	0.5	0	0.0
Vrijtijdsbesteding, zoals sportclub	50	4.6	5	2.2
Religieuze bijeenkomsten	2	0.2	0	0.0
Koor	1	0.1	0	0.0
1e lijn gezondheidszorg / huisarts	2	0.2	0	0.0
2e lijn gezondheidszorg / ziekenhuis	15	1.4	0	0.0
Overige gezondheidszorg	8	0.7	2	0.9
Verpleeghuis	45	4.1	14	6.1
Woonzorgcentrum voor ouderen	13	1.2	1	0.4
Woonvoorziening voor verstandelijk beperkten	6	0.5	1	0.4
Woonvoorziening voor lichamelijk beperkten	0	0.0	0	0.0
Overige woonvoorziening	1	0.1	0	0.0
Dagopvang voor ouderen	1	0.1	0	0.0
Dagopvang voor verstandelijk beperkten	0	0.0	0	0.0
Dagopvang voor lichamelijk beperkten	0	0.0	0	0.0
Overige dagopvang	3	0.3	0	0.0
Hospice	0	0.0	0	0.0
Uitvaart <sup>4</sup>	2	0.2	0	0.0
Overig	29	2.6	2	0.9

<sup>1</sup> Sinds 1 juni kan iedereen met klachten zich laten testen. Toch is het aannemelijk dat niet alle COVID-19 patiënten getest worden. De werkelijke aantallen in Nederland zijn daarom waarschijnlijk hoger dan de aantallen die hier genoemd worden.

<sup>2</sup> Per patiënt kunnen meerdere settings gerapporteerd zijn. De percentages in Tabel 9 worden berekend ten opzichte van het aantal patiënten waarbij sprake is van gerelateerde gevallen en tenminste één setting is vermeld (Tabel 8).

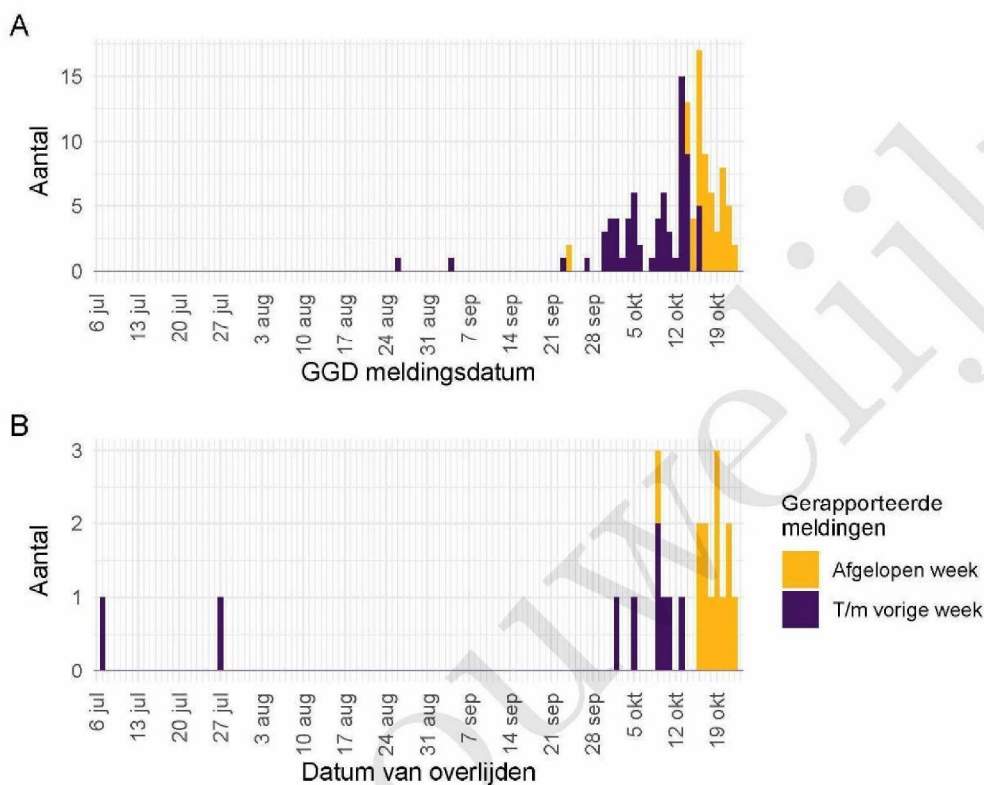
<sup>3</sup> Meldingen die tussen 16 oktober 10:00 en 23 oktober 10:00 aan het RIVM zijn gemeld.

<sup>4</sup> Tot 6 augustus werden deze settings geregistreerd als 'overige setting'. Vanaf 6 augustus is de GGD gevraagd deze overige settings nader te specificeren.

<sup>5</sup> Vanaf 1 juli is deze setting gestructureerd nagevraagd.

## 8 Surveillance van COVID-19 in verpleeghuizen en woonzorgcentra vanaf 6 juli 2020

Vanaf 1 juli is gestructureerd nagevraagd of een persoon in een verpleeghuis of woonzorgcentrum woont. Vanaf 8 september wordt deze informatie gebruikt om het aantal COVID-19 patiënten woonachtig in een verpleeghuis of woonzorgcentrum, en het aantal bewoners met COVID-19 die overleden zijn, te monitoren.



Figuur 3: Aantal verpleeghuis- en woonzorgcentrumbewoners met COVID-19 gemeld aan de GGD vanaf 6 juli 2020<sup>1</sup>. (A) Aantal gemelde verpleeghuis- en woonzorgcentrumbewoners, naar GGD meldingsdatum. (B) Aantal overleden verpleeghuis- en woonzorgcentrumbewoners, naar datum van overlijden.

<sup>1</sup> Vanaf 29 september is de definitie voor verpleeghuis- of woonzorgcentrumbewoner aangepast. Voorheen werd dit afgeleid uit een combinatie van woonlocatie en leeftijd (ouder dan 70) of doordat de GGD aangaf dat de besmetting in een verpleeghuis of woonzorgcentrum voor ouderen had plaats gevonden. Nu wordt door de GGD voor alle patiënten systematisch nagevraagd of zij bewoner zijn van een verpleeghuis of woonzorgcentrum voor ouderen. Indien onbekend is of een persoon in een verpleeghuis of woonzorgcentrum woont, wordt de oude definitie gebruikt. Deze definitieverandering -met terugwerkende kracht sinds 1 juli- geeft een correcter beeld van het werkelijk aantal besmette personen en locaties, dat lager is dan bij de oude definitie.

Meldingen aan het RIVM t/m 16 oktober 10:00 uur zijn in deze grafieken weergegeven in paars. Meldingen van 16 oktober 10:01 uur t/m 23 oktober 10:00 uur zijn weergegeven in geel. De werkelijke aantallen COVID-19 patiënten en overleden COVID-19 patiënten zijn hoger dan hier weergegeven omdat waarschijnlijk niet alle mogelijk besmette personen getest worden. Een leeg figuur betekent dat er in de betreffende periode geen meldingen waren.

## 9 Bron- en contactonderzoek van COVID-19 meldingen aan de GGD Regio Twente

### 9.1 Resultaten uit bron- en contactonderzoek

Wanneer iemand besmet is met het nieuwe coronavirus start de GGD met bron- en contactonderzoek (BCO) volgens een [landelijk protocol](#), met als doel om verdere verspreiding van het virus te voorkomen. Het contactonderzoek richt zich op personen met wie de besmette persoon de afgelopen tijd in contact is geweest. Nauwe contacten zijn mensen waarmee langer dan 15 minuten op minder dan 1,5 meter afstand contact is geweest tijdens de besmettelijke periode, waarbij onderscheid wordt gemaakt tussen huisgenoten en overige nauwe contacten. Andere (niet nauwe) contacten van de besmette persoon zijn mensen die langer dan 15 minuten met de persoon in dezelfde ruimte waren, maar waar wel 1,5 meter afstand was.

De GGD neemt contact op met de nauwe contacten van de besmette persoon en adviseert hen tot 10 dagen na het laatste contact met de besmette persoon thuis in quarantaine te blijven. De andere (niet nauwe) contacten krijgen een brief of e-mail. Contacten moeten zich bij de eerste klachten zo snel mogelijk laten testen. Nauwe contacten worden op individuele basis geregistreerd, indien zij gelinkt zijn aan meerdere besmette personen worden ze niet dubbel in de rapportage meegenomen. Niet nauwe contacten worden pas individueel geregistreerd als ze zich bij de GGD melden met klachten.

## 9 BRON- EN CONTACTONDERZOEK VAN COVID-19 MELDINGEN AAN DE GGD REGIO TWENTE

Tabel 10: Aantallen aan de GGD gemelde COVID-19 patiënten, aantallen gevonden in het kader van bron- en contactonderzoek en aantallen waarbij contactinventarisatie is uitgevoerd<sup>1</sup>

Week	Nieuwe meldingen	Gevonden ihkv BCO <sup>2</sup>		Contactinventarisatie uitgevoerd		Contactinventarisatie op tijd <sup>3</sup>	
		Aantal	%	Aantal	%	Aantal	%
27	7	—	—	5	71.4	2	100.0
28	8	4	50.0	8	100.0	6	85.7
29	6	2	33.3	6	100.0	4	100.0
30	7	2	28.6	7	100.0	6	100.0
31	16	5	31.2	15	93.8	11	100.0
32	22	4	18.2	21	95.5	18	100.0
33	49	5	10.2	49	100.0	30	68.2
34	71	15	21.1	70	98.6	46	92.0
35	30	13	43.3	30	100.0	23	100.0
36	39	3	7.7	37	94.9	28	96.6
37	133	34	25.6	131	98.5	63	63.6
38	220	53	24.1	218	99.1	83	50.9
39	384	76	19.8	352	91.7	45	22.1
40	899	45	5.0	702	78.1	31	27.4
41	1564	27	1.7	589	37.7	48	36.6
42	2640	23	0.9	638	24.2	20	9.3

<sup>1</sup> Contactinventarisatie houdt in dat de GGD voor elke nieuwe COVID-19 melding in kaart brengt welke contacten deze patiënt heeft gehad tijdens de besmettelijke periode, die twee dagen voor de start van de klachten begint.

<sup>2</sup> Geen volledige gegevens over week 27.

<sup>3</sup> Op tijd: contactinventarisatie 0-1 dag na datum melding index bij GGD. Sommige indexen hebben een datum contactinventarisatie vóór de datum dat de index gemeld is bij de GGD. Deze zijn geëxcludeerd.

## 9 BRON- EN CONTACTONDERZOEK VAN COVID-19 MELDINGEN AAN DE GGD REGIO TWENTE

Tabel 11: Resultaten uit het bron- en contactonderzoek van de bij de GGD gemelde COVID-19 patiënten<sup>1</sup>

Soort contact <sup>2,3</sup>	Week-nummer <sup>4</sup>	Contacten <sup>5</sup>	Gemiddeld aantal contacten per nieuwe COVID-19 melding <sup>6</sup>	Positief geteste contacten <sup>7</sup>	% Positief geteste contacten <sup>7</sup>	
Totaal	27	14	2.8	4	28.6	
	28	38	4.8	7	18.4	
	29	22	3.7	3	13.6	
	30	50	7.1	6	12.0	
	31	42	2.8	2	4.8	
	32	84	4.0	4	4.8	
	33	254	5.2	15	5.9	
	34	252	3.6	24	9.5	
	35	117	3.9	8	6.8	
	36	206	5.6	14	6.8	
	37	468	3.6	29	6.2	
	38	587	2.7	66	11.2	
	39	737	2.1	37	5.0	
	40	147	0.2	10	6.8	
	41	289	0.5	2	0.7	
	42	177	0.3	0	0.0	
	Huisgenoten	27	4	0.8	0	0.0
		28	5	0.6	0	0.0
		29	9	1.5	1	11.1
		30	14	2.0	5	35.7
		31	12	0.8	1	8.3
		32	29	1.4	2	6.9
33		63	1.3	9	14.3	
34		102	1.5	14	13.7	
35		37	1.2	4	10.8	
36		79	2.1	6	7.6	
37		144	1.1	17	11.8	
38		248	1.1	34	13.7	
39		237	0.7	15	6.3	
40		64	0.1	6	9.4	
Overige nauwe contacten	27	10	2.0	4	40.0	
	28	33	4.1	7	21.2	
	29	13	2.2	2	15.4	
	30	36	5.1	1	2.8	
	31	30	2.0	1	3.3	
	32	55	2.6	2	3.6	
	33	191	3.9	6	3.1	
	34	150	2.1	10	6.7	
	35	77	2.6	4	5.2	
	36	127	3.4	8	6.3	
	37	321	2.5	12	3.7	
	38	339	1.6	32	9.4	
	39	499	1.4	21	4.2	
	40	83	0.1	4	4.8	
41	186	0.3	0	0.0		
42	102	0.2	0	0.0		

<sup>1</sup> Vanwege onvolledige registratie bij een aantal GGD'en in week 32, 33, 34 en 38 zijn de gegevens over deze weken mogelijk niet volledig.

<sup>2</sup> Andere, niet nauwe contacten zijn niet meegenomen in Totaal.

<sup>3</sup> Van enkele nauwe contacten is niet bekend wat voor soort contact ze zijn.

<sup>4</sup> Het weeknummer is gebaseerd op de datum van registratie bij de GGD.



## 9 BRON- EN CONTACTONDERZOEK VAN COVID-19 MELDINGEN AAN DE GGD REGIO TWENTE

Tabel 12: Resultaten uit het bron- en contactonderzoek onder niet nauwe contacten van de bij de GGD gemelde COVID-19 patiënten<sup>1</sup>

Soort contact	Weeknummer <sup>2</sup>	Contacten	Gemiddeld aantal contacten per nieuwe COVID-19 melding <sup>3</sup>
Niet nauwe contacten	27	2	0.4
	28	7	0.9
	29	17	2.8
	30	31	4.4
	31	113	7.5
	32	36	1.7
	33	138	2.8
	34	540	7.7
	35	190	6.3
	36	221	6.0
	37	509	3.9
	38	1435	6.6
	39	1144	3.2
	40	1072	1.5
41	1115	1.9	
42	636	1.0	

<sup>1</sup> Het weeknummer is gebaseerd op de datum van registratie bij de GGD.

<sup>2</sup> Hierbij worden alleen de nieuwe COVID-19 meldingen meegenomen waarvoor contactinventarisatie is uitgevoerd, zie Tabel 10.

<sup>3</sup> In verband met de monitorperiode van 10 dagen zijn de gegevens over het aantal en percentage positief geteste contacten niet volledig voor de meest recente periode.

Tabel 13: Resultaten uit het bron- en contactonderzoek onder niet nauwe contacten van de bij de GGD gemelde COVID-19 patiënten<sup>1</sup>, in Nederland

Soort contact	Weeknummer <sup>2</sup>	Contacten	Gemiddeld aantal contacten per nieuwe COVID-19 melding <sup>3</sup>
Niet nauwe contacten	27	2571	6.4
	28	2933	6.7
	29	5323	5.8
	30	7306	5.8
	31	12352	5.4
	32	17952	5.0
	33	18137	4.7
	34	19704	5.7
	35	23694	6.9
	36	28977	6.1
	37	48375	6.3

<sup>1</sup> Vanwege onvolledige registratie bij een aantal GGD'en in week 32, 33 en 34 zijn de gegevens over deze weken niet volledig en worden gegevens na week 37 niet weergegeven.

<sup>2</sup> Het weeknummer is gebaseerd op de datum van registratie bij de GGD.

<sup>3</sup> Hierbij worden alleen de nieuwe COVID-19 meldingen meegenomen waarvoor contactinventarisatie is uitgevoerd, zie Tabel 10.

<sup>4</sup> In verband met de monitorperiode van 10 dagen zijn de gegevens over het aantal en percentage positief geteste contacten niet volledig voor de meest recente periode.

## 9 BRON- EN CONTACTONDERZOEK VAN COVID-19 MELDINGEN AAN DE GGD REGIO TWENTE

Tabel 14: Indicatoren van tijdigheid van het bron- en contactonderzoek van de bij de GGD gemelde COVID-19 patiënten, in Nederland

Soort contact <sup>1,2</sup>	Weeknummer	Contacten <sup>3</sup>	Bereikt	% Bereikt	Op tijd bereikt <sup>4</sup>	% Op tijd bereikt	Bereikt binnen 5 dagen na 1e ZD index <sup>5</sup>	% Bereikt binnen 5 dagen na 1e ZD index	
Totaal	27	1547	1478	95.5	929	80.4	580	47.2	
	28	1694	1601	94.5	861	78.2	741	59.4	
	29	3276	3166	96.6	1826	81.4	1461	58.7	
	30	4129	3956	95.8	2528	83.1	1806	56.2	
	31	6298	6069	96.4	3733	81.0	2683	54.5	
	32	7027	6535	93.0	4223	78.2	2972	54.8	
	33	7502	7100	94.6	4368	79.8	3137	56.1	
	34	8824	8224	93.2	4967	79.8	3653	56.2	
	35	10275	9625	93.7	6288	84.6	4914	63.6	
	36	13739	12975	94.4	8121	83.9	6309	61.3	
	37	17052	15547	91.2	10104	80.6	6988	54.1	
	Huisgenoten	27	614	587	95.6	390	75.7	248	48.1
		28	615	602	97.9	378	75.9	254	49.3
29		1210	1177	97.3	687	76.1	543	55.1	
30		1545	1481	95.9	960	77.9	642	50.1	
31		2416	2333	96.6	1548	80.2	1046	52.5	
32		2746	2535	92.3	1688	77.4	1116	52.9	
33		2704	2553	94.4	1705	77.6	1232	56.8	
34		3492	3257	93.3	2119	79.2	1477	54.9	
35		4140	3876	93.6	2623	82.0	1954	60.2	
36		5817	5512	94.8	3675	83.3	2844	61.4	
37		7662	7165	93.5	4769	80.6	3296	53.7	
Overige nauwe contacten		27	910	878	96.5	538	84.7	332	47.0
		28	1066	997	93.5	483	80.1	486	66.4
	29	2050	1979	96.5	1133	85.1	917	61.2	
	30	2562	2462	96.1	1566	86.9	1163	60.3	
	31	3865	3725	96.4	2181	81.6	1634	55.9	
	32	4261	3982	93.5	2527	78.8	1850	56.2	
	33	4764	4522	94.9	2649	81.1	1900	55.7	
	34	5287	4937	93.4	2840	80.3	2169	57.1	
	35	6104	5734	93.9	3659	86.6	2957	66.2	
	36	7845	7408	94.4	4428	84.4	3460	61.2	
37	9270	8347	90.0	5328	80.6	3686	54.4		

<sup>1</sup> Andere, niet nauwe contacten zijn niet meegenomen in Totaal.

<sup>2</sup> Van enkele nauwe contacten is niet bekend wat voor soort contact ze zijn.

<sup>3</sup> Het betreft alleen contacten die op individuele basis geregistreerd zijn door de GGD. Vanwege onvolledige registratie bij een aantal GGD'en in week 32, 33 en 34 zijn de gegevens over aantal contacten over deze weken niet volledig en worden na week 37 niet weergegeven.

<sup>4</sup> Op tijd: startdatum monitoring binnen 2 dagen na datum melding index bij GGD. Sommige contacten hebben een startdatum monitoring vóór de datum dat de index gemeld is bij de GGD. Deze zijn geëxcludeerd.

<sup>5</sup> Sommige contacten hebben een startdatum monitoring vóór de eerste ziektedag van de index case. Deze zijn geëxcludeerd.

## 9 BRON- EN CONTACTONDERZOEK VAN COVID-19 MELDINGEN AAN DE GGD REGIO TWENTE

Tabel 15: Indicatoren van tijdigheid van het bron- en contactonderzoek van de bij de GGD gemelde COVID-19 patiënten

Soort contact <sup>1,2</sup>	Weeknummer	Contacten <sup>3</sup>	Bereikt	% Bereikt	Op tijd bereikt <sup>4</sup>	% Op tijd bereikt	Bereikt binnen 5 dagen na 1e ZD index <sup>5</sup>	% Bereikt binnen 5 dagen na 1e ZD index	
Totaal	27	14	9	64.3	4	100.0	3	75.0	
	28	38	20	52.6	7	100.0	10	76.9	
	29	22	19	86.4	9	90.0	15	93.8	
	30	50	50	100.0	41	91.1	0	0.0	
	31	42	41	97.6	32	91.4	12	60.0	
	32	84	83	98.8	77	98.7	25	58.1	
	33	254	221	87.0	177	87.2	108	66.7	
	34	252	238	94.4	201	95.3	90	54.5	
	35	117	114	97.4	92	87.6	57	76.0	
	36	206	187	90.8	157	96.9	92	78.6	
	37	468	449	95.9	372	94.7	182	50.8	
	38	587	545	92.8	434	91.4	231	53.0	
	39	737	597	81.0	421	79.1	265	56.6	
	40	147	94	63.9	63	88.7	42	60.0	
	41	289	69	23.9	58	89.2	20	36.4	
	42	177	7	4.0	5	71.4	2	40.0	
	Huisgenoten	27	4	1	25.0	0	0.0	0	0.0
		28	5	4	80.0	2	100.0	4	100.0
		29	9	9	100.0	5	100.0	9	100.0
		30	14	14	100.0	9	75.0	0	0.0
		31	12	12	100.0	8	80.0	3	50.0
		32	29	29	100.0	27	96.4	8	72.7
33		63	62	98.4	48	88.9	31	77.5	
34		102	90	88.2	76	96.2	38	59.4	
35		37	35	94.6	32	97.0	16	72.7	
36		79	73	92.4	62	95.4	32	72.7	
37		144	142	98.6	117	95.9	67	56.3	
38		248	241	97.2	186	90.3	123	61.5	
39		237	225	94.9	152	80.0	90	51.7	
40		64	54	84.4	40	87.0	26	59.1	
41	103	31	33.0	30	93.8	6	23.1		
42	75	6	8.0	5	83.3	2	50.0		
Overige nauwe contacten	27	10	8	80.0	4	100.0	3	75.0	
	28	33	16	48.5	5	100.0	6	66.7	
	29	13	10	76.9	4	80.0	6	85.7	
	30	36	36	100.0	32	97.0	0	0.0	
	31	30	29	96.7	24	96.0	9	64.3	
	32	55	54	98.2	50	100.0	17	53.1	
	33	191	159	83.2	129	86.6	77	63.1	
	34	150	148	98.7	125	94.7	52	51.5	
	35	77	77	100.0	60	83.3	41	77.4	
	36	127	114	89.8	95	97.9	60	82.2	
	37	321	305	95.0	253	94.1	115	48.5	
	38	339	304	89.7	248	92.2	108	45.8	
	39	499	371	74.3	269	78.7	175	59.5	
	40	83	40	48.2	23	92.0	16	61.5	
41	186	35	18.8	28	84.8	14	48.3		
42	102	1	1.0	0	0.0	0	0.0		

<sup>1</sup> Andere, niet nauwe contacten zijn niet meegenomen in Totaal.<sup>2</sup> Van enkele nauwe contacten is niet bekend wat voor soort contact ze zijn.<sup>3</sup> Het betreft Epidemio- en infectie op de GGD basis GGD Regio Twente, 31-10-2020. Bron: RIVM 19<sup>4</sup> Op tijd: startdatum monitoring binnen 2 dagen na datum melding index bij GGD. Sommige contacten hebben een startdatum monitoring vóór de datum dat de index gemeld is bij de GGD. Deze zijn geëxcludeerd.<sup>5</sup> Zie de bijlage voor de definitie van de ZD index.

## 10 SARS-CoV-2 testen afgenomen door de GGD Regio Twente vanaf 1 juni

Vanaf 1 juni kunnen alle personen met klachten passend bij SARS-CoV-2 infectie (COVID-19) zich laten testen door de GGD, bijvoorbeeld in de teststraten. Voor 1 juni is in alle GGD regio's het afspraken- en uitslagensysteem CoronIT geïmplementeerd. Onderstaande rapportage is gebaseerd op CoronIT data van voorbij volledige kalenderweken vanaf 1 juni 2020, geëxporteerd op 22 oktober 2020. Totale aantallen uitslagen zijn gebaseerd op alleen positieve en negatieve uitslagen, testen met uitslag heranalyse of onbeoordeelbaar zijn geëxcludeerd. Omdat alleen geboortjaar beschikbaar is om de leeftijd van patiënten te bepalen, is 2020 minus het geboortjaar gebruikt om de leeftijd toe te kennen. Dit betekent dat ongeveer de helft van de patiënten een jaar te oud is ingeschat.

Tabel 16: Aantal testen uitgevoerd door de GGD, met bekende uitslag

Weeknummer	Totaal aantal testen met uitslag	Aantal positief	Percentage positief
23	1224	7	0.6
24	1400	7	0.5
25	1723	8	0.5
26	1506	5	0.3
27	1595	8	0.5
28	2071	5	0.2
29	2376	7	0.3
30	2784	6	0.2
31	2339	16	0.7
32	2368	25	1.1
33	3007	52	1.7
34	4439	72	1.6
35	5676	20	0.4
36	6758	49	0.7
37	5951	121	2.0
38	4521	204	4.5
39	5109	354	6.9
40	6340	676	10.7
41	7928	1357	17.1
42 <sup>1</sup>	10004	1946	19.5
Totaal	79119	4945	6.3

<sup>1</sup> De gegevens van week 42 zijn nog niet volledig.

## 10 SARS-COV-2 TESTEN AFGENOMEN DOOR DE GGD REGIO TWENTE VANAF 1 JUNI

Tabel 17: Aantal testen en percentage positief per doelgroep uitgevoerd door de GGD.

Groep	Vanaf 1 juni			Afgelopen kalender week <sup>1</sup>		
	Aantal positief	Aantal getest	Percentage positief	Aantal positief	Aantal getest	Percentage positief
Kinderen 0-3 jaar	2	83	2.4	1	6	16.7
Kinderen 4-11 jaar	47	2530	1.9	22	87	25.3
Kinderen 12-17 jaar	330	9206	3.6	127	576	22.0
Zorgmedewerkers	260	5768	4.5	105	803	13.1
Onderwijs/kinderopvang	231	4926	4.7	86	648	13.3
Mantelzorgers	11	178	6.2	1	36	2.8
Horeca	113	1300	8.7	45	185	24.3
Handhaving	27	436	6.2	11	87	12.6
Contactberoep	560	8603	6.5	232	1355	17.1
Overig/onbekend	3156	45389	7.0	1269	6147	20.6
Getest ihkv BCO <sup>2</sup>	208	700	29.7	47	74	63.5
Totaal	4945	79119	6.3	1946	10004	19.5

<sup>1</sup> Van 12 oktober tot en met 18 oktober.

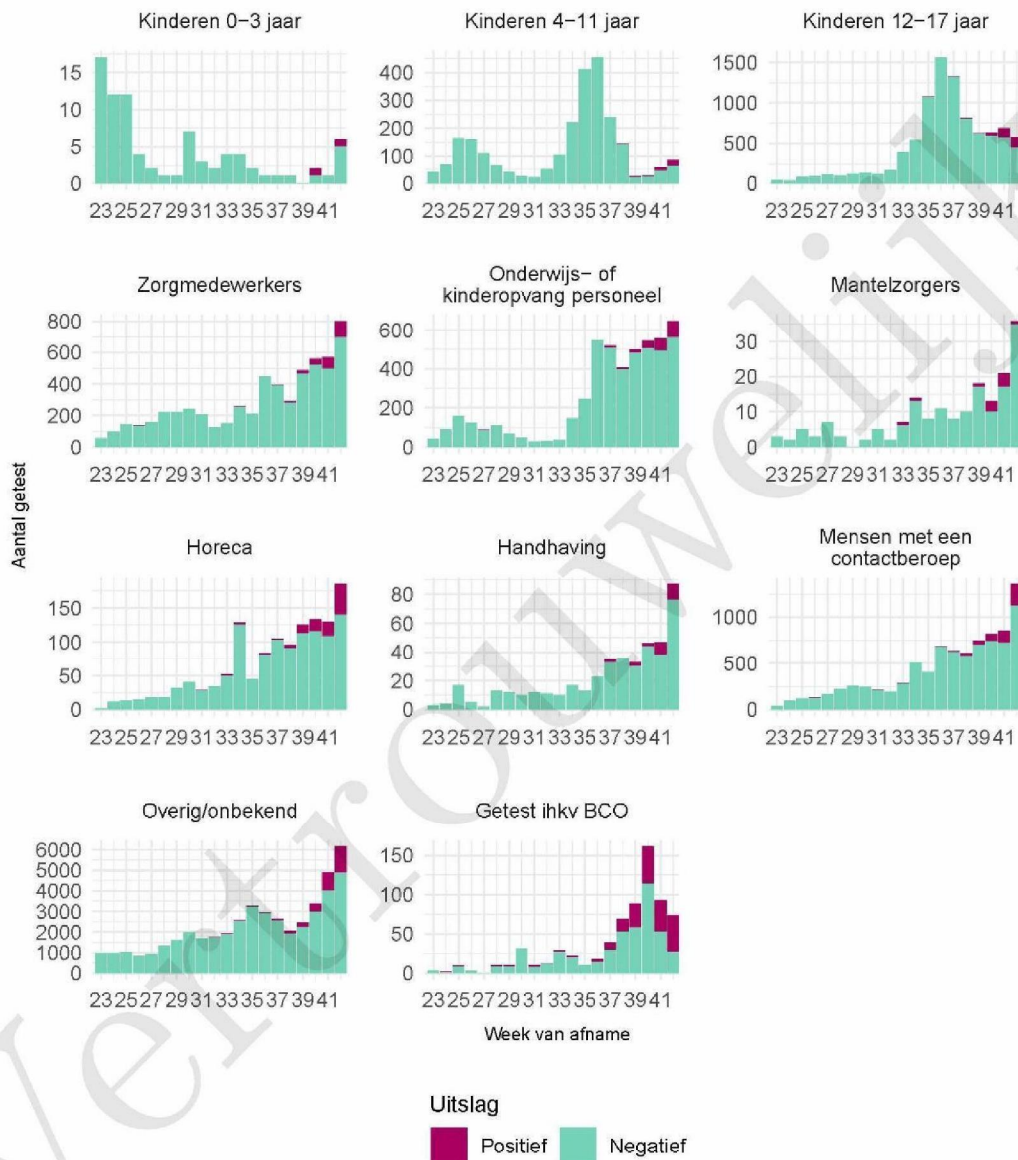
<sup>2</sup> Voor deze personen is geregistreerd dat zij getest zijn in het kader van bron- en contactonderzoek (BCO). Het werkelijk aantal geteste personen vanwege BCO is waarschijnlijk hoger.

Tabel 18: Het aantal testen afgenomen bij **volwassenen**, die niet in het kader van bron- en contactonderzoek zijn afgenomen, en waarbij geen beroepsuitvoering in de twee weken voor de test is gespecificeerd in CoronIT.

Weeknummer	Totaal aantal afspraken	Aantal afspraken zonder doelgroep informatie	Percentage zonder doelgroep informatie
23	1182	911	77.1
24	1345	812	60.4
25	1511	752	49.8
26	1302	585	44.9
27	1538	680	44.2
28	2124	913	43.0
29	2500	1189	47.6
30	2859	1541	53.9
31	2378	1325	55.7
32	2242	1311	58.5
33	2537	1372	54.1
34	3643	1742	47.8
35	4295	2669	62.1
36	4565	1791	39.2
37	4736	1684	35.6
38	4954	1606	32.4
39	5836	1719	29.5
40	7561	2984	39.5
41	6976	3299	47.3
42 <sup>1</sup>	11132	4480	40.2
Totaal	75216	33365	44.4

<sup>1</sup> De gegevens van week 42 zijn nog niet volledig.

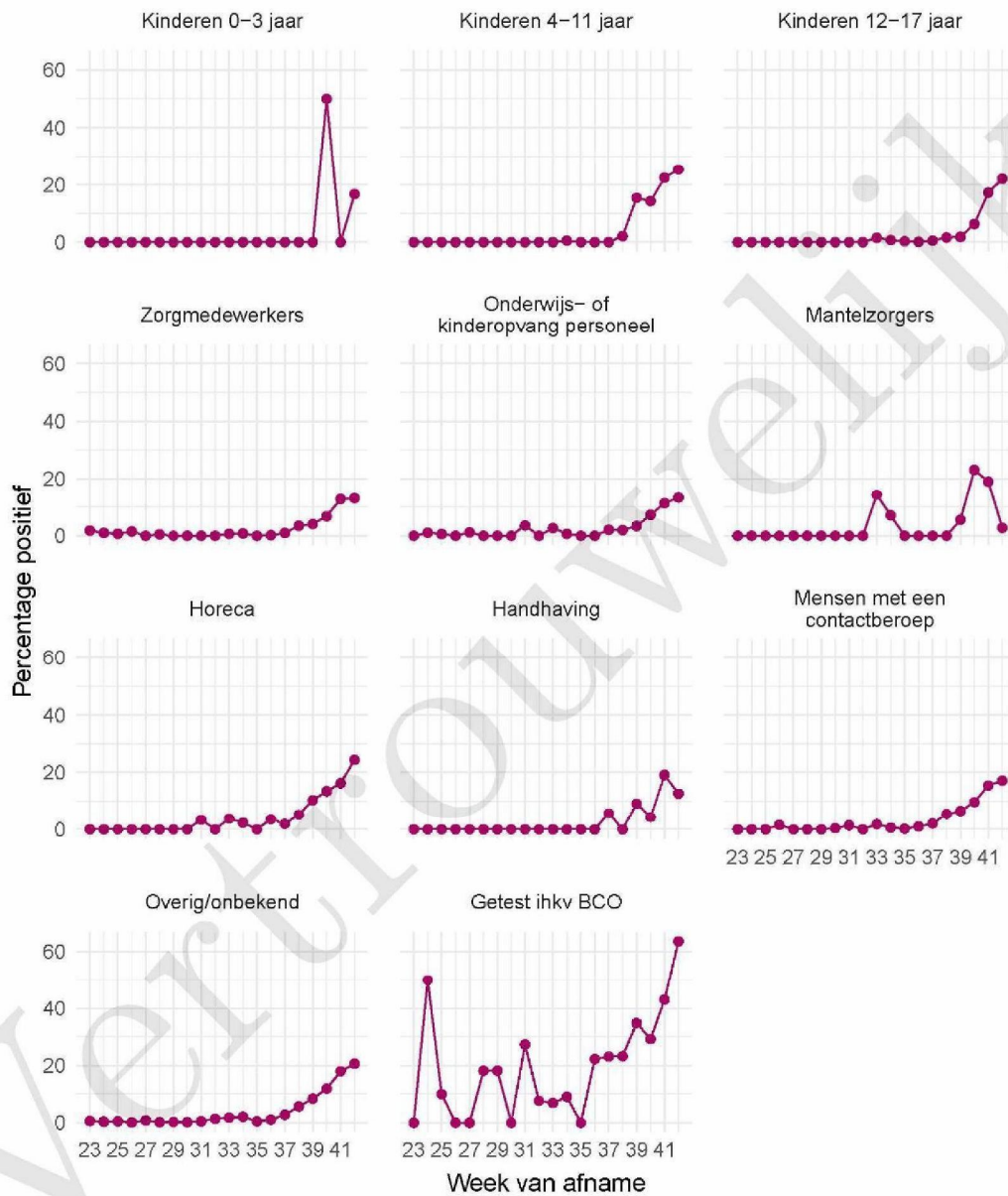
## 10 SARS-COV-2 TESTEN AFGENOMEN DOOR DE GGD REGIO TWENTE VANAF 1 JUNI



Figuur 4: Aantal positieve en negatieve testen per week en per doelgroep vanaf 1 juni<sup>1</sup>. NB: De reikwijdtes van de y-assen verschillen.

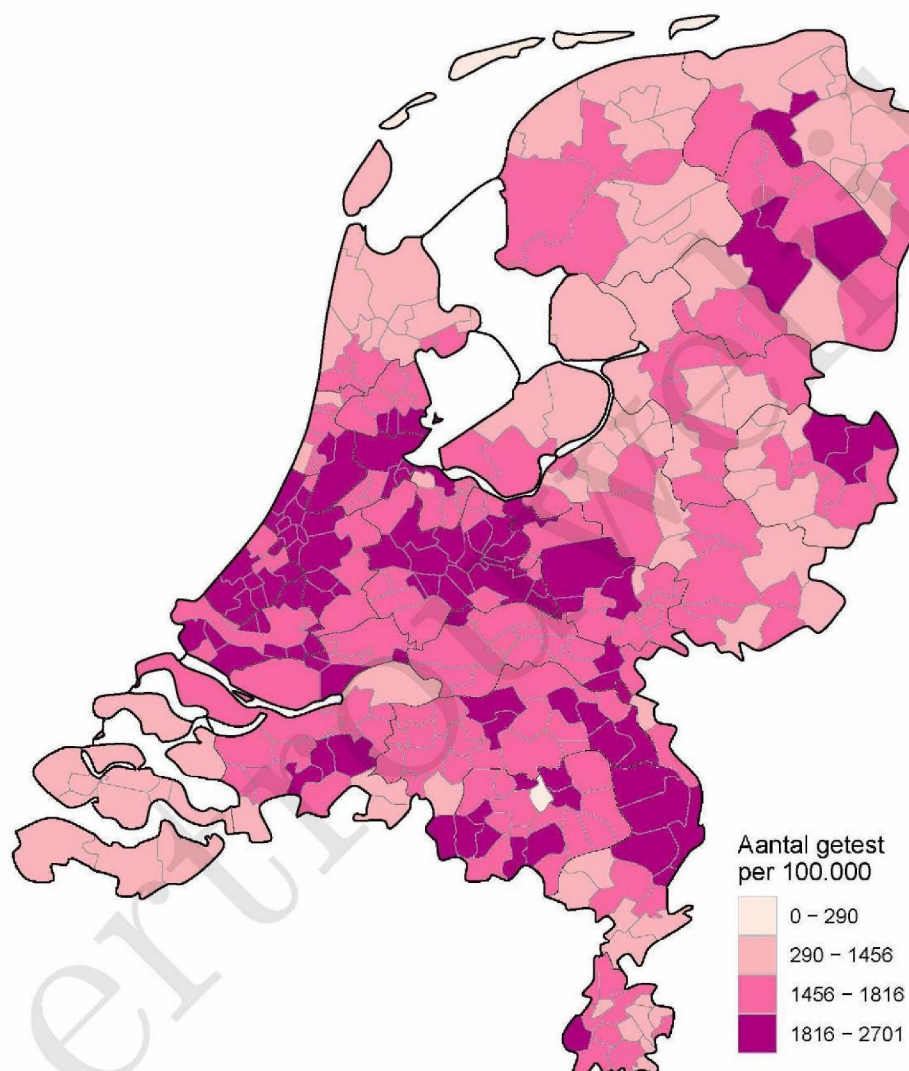
<sup>1</sup> Vanaf 19 september is het testbeleid voor kleine kinderen (0 tot 4 jaar) en kinderen die op de basisschool zitten veranderd. Een leeg figuur betekent dat er in de betreffende periode geen meldingen waren.

## 10 SARS-COV-2 TESTEN AFGENOMEN DOOR DE GGD REGIO TWENTE VANAF 1 JUNI



Figuur 5: Percentage positieve testen per doelgroep en per kalenderweek vanaf 1 juni<sup>1</sup>.

<sup>1</sup> Vanaf 19 september is het testbeleid voor kleine kinderen (0 tot 4 jaar) en kinderen die op de basisschool zitten veranderd. Een leeg figuur betekent dat er in de betreffende periode geen meldingen waren.



Figuur 6: Aantal testen per 100.000 inwoners per GGD regio waar de patiënt woont in de afgelopen kalenderweek (van 12 oktober tot en met 18 oktober). De grijze lijnen geven de grenzen van de GGD-regio's weer.



## 10 SARS-COV-2 TESTEN AFGENOMEN DOOR DE GGD REGIO TWENTE VANAF 1 JUNI

Tabel 19: Aantal positieve en negatieve testen vanaf 1 juni per leeftijdsgroep en geslacht.

Leeftijdsgroep	Mannen			Vrouwen		
	Aantal positief	Aantal getest	Percentage positief	Aantal positief	Aantal getest	Percentage positief
0-4	3	64	4.7	2	63	3.2
5-9	9	676	1.3	8	575	1.4
10-14	44	2751	1.6	69	2348	2.9
15-19	280	4282	6.5	266	4600	5.8
20-24	347	4186	8.3	319	4399	7.3
25-29	258	3302	7.8	182	4182	4.4
30-34	154	3221	4.8	160	4576	3.5
35-39	134	3129	4.3	150	4247	3.5
40-44	162	2605	6.2	186	3486	5.3
45-49	211	2335	9.0	230	3122	7.4
50-54	256	2199	11.6	269	2836	9.5
55-59	204	1975	10.3	183	2513	7.3
60-64	173	1775	9.7	129	2248	5.7
65-69	117	1358	8.6	69	1450	4.8
70-74	78	999	7.8	74	1019	7.3
75-79	50	539	9.3	52	547	9.5
80-84	25	279	9.0	27	330	8.2
85-89	10	112	8.9	11	133	8.3
90-94	2	24	8.3	4	49	8.2
95+	1	7	14.3	1	8	12.5
Niet vermeld	0	0	0.0	0	0	0.0
Totaal	2518	35818	7.0	2391	42731	5.6

## 10 SARS-COV-2 TESTEN AFGENOMEN DOOR DE GGD REGIO TWENTE VANAF 1 JUNI

Tabel 20: Aantal testen afgenomen op de GGD testlocaties per week van de afspraak.

Afnamelocatie	Afspraak week	Aantal getest	
~	23	0	
	24	0	
	25	0	
	26	0	
	27	0	
	28	0	
	29	0	
	30	0	
	31	0	
	32	0	
	33	0	
	34	0	
	35	0	
	36	0	
	37	0	
	38	0	
	39	0	
	40	0	
	41	0	
	42	1	
	GGD Almelo - Edisonstraat 6	23	0
		24	0
25		0	
26		0	
27		0	
28		0	
29		0	
30		0	
31		0	
32		0	
33		0	
34		0	
35	0		
36	19		
37	29		
38	49		
39	50		
40	107		
41	74		
42	73		
GGD Denekamp - Voltaweg	23	0	
	24	0	
	25	0	
	26	0	
	27	0	

## 10 SARS-COV-2 TESTEN AFGENOMEN DOOR DE GGD REGIO TWENTE VANAF 1 JUNI

Tabel 20: Aantal testen afgenomen op de GGD testlocaties per week van de afspraak.  
(continued)

Afnamelocatie	Afspraak week	Aantal getest
	28	0
	29	0
	30	0
	31	0
	32	0
	33	0
	34	0
	35	0
	36	0
	37	0
	38	0
	39	0
	40	0
	41	169
	42	555
GGD Enschede - Jaargetijdenweg 13	23	0
	24	0
	25	0
	26	0
	27	0
	28	0
	29	0
	30	0
	31	0
	32	0
	33	0
	34	0
	35	0
	36	20
	37	67
	38	65
	39	79
	40	135
	41	103
	42	66
GGD Enschede - Kinderteststraat	23	0
	24	0
	25	0
	26	0
	27	0
	28	2
	29	0
	30	0
	31	0

## 10 SARS-COV-2 TESTEN AFGENOMEN DOOR DE GGD REGIO TWENTE VANAF 1 JUNI

Tabel 20: Aantal testen afgenomen op de GGD testlocaties per week van de afspraak.  
(continued)

Afnamelocatie	Afspraak week	Aantal getest
	32	0
	33	0
	34	0
	35	0
	36	0
	37	0
	38	0
	39	0
	40	0
	41	0
	42	0
GGD Enschede - Thuisbemonstering	23	62
	24	10
	25	15
	26	70
	27	24
	28	28
	29	26
	30	39
	31	36
	32	39
	33	27
	34	31
	35	28
	36	27
	37	43
	38	27
	39	33
	40	68
	41	73
	42	56
GGD Goor - Kinderteststraat	23	0
	24	85
	25	63
	26	8
	27	20
	28	8
	29	7
	30	18
	31	10
	32	8
	33	21
	34	35
	35	54

## 10 SARS-COV-2 TESTEN AFGENOMEN DOOR DE GGD REGIO TWENTE VANAF 1 JUNI

Tabel 20: Aantal testen afgenomen op de GGD testlocaties per week van de afspraak.  
(continued)

Afnamelocatie	Afspraak week	Aantal getest
	36	72
	37	58
	38	45
	39	40
	40	45
	41	40
	42	43
GGD Goor - Kooimaten 2	23	0
	24	0
	25	0
	26	0
	27	0
	28	0
	29	0
	30	0
	31	0
	32	0
	33	0
	34	0
	35	0
	36	18
	37	22
	38	46
	39	47
	40	105
	41	80
	42	60
GGD Oldenzaal - Waterwinweg 8	23	0
	24	0
	25	0
	26	0
	27	0
	28	0
	29	0
	30	0
	31	0
	32	0
	33	0
	34	0
	35	0
	36	0
	37	0
	38	0
	39	0

## 10 SARS-COV-2 TESTEN AFGENOMEN DOOR DE GGD REGIO TWENTE VANAF 1 JUNI

Tabel 20: Aantal testen afgenomen op de GGD testlocaties per week van de afspraak.  
(continued)

Afnamelocatie	Afspraak week	Aantal getest
	40	0
	41	0
	42	58
GGD Twente - Popup locatie	23	0
	24	0
	25	0
	26	0
	27	0
	28	0
	29	0
	30	0
	31	0
	32	0
	33	0
	34	19
	35	48
	36	11
	37	0
	38	0
	39	0
	40	0
	41	0
	42	0
OV D Almelo - Edisonstraat 6	23	0
	24	0
	25	0
	26	0
	27	0
	28	0
	29	0
	30	0
	31	0
	32	0
	33	0
	34	985
	35	1920
	36	2205
	37	2124
	38	1992
	39	1897
	40	2166
	41	1813
	42	2063
OV D Denekamp - Voltaweg	23	0

Tabel 20: Aantal testen afgenomen op de GGD testlocaties per week van de afspraak.  
(continued)

Afnamelocatie	Afspraak week	Aantal getest
	24	0
	25	0
	26	0
	27	0
	28	0
	29	0
	30	0
	31	0
	32	0
	33	0
	34	0
	35	0
	36	0
	37	0
	38	0
	39	0
	40	0
	41	124
	42	1596
OV D Enschede - Jaargetijdenweg 13	23	924
	24	1030
	25	1271
	26	1029
	27	1104
	28	1494
	29	1813
	30	1897
	31	1508
	32	1557
	33	1550
	34	1955
	35	2041
	36	2130
	37	2147
	38	2140
	39	1865
	40	2094
	41	1788
	42	2039
OV D Goor - Kooimaten 2	23	292
	24	339
	25	436
	26	461
	27	646

## 10 SARS-COV-2 TESTEN AFGENOMEN DOOR DE GGD REGIO TWENTE VANAF 1 JUNI

Tabel 20: Aantal testen afgenomen op de GGD testlocaties per week van de afspraak.  
(continued)

Afnamelocatie	Afspraak week	Aantal getest
	28	784
	29	837
	30	1110
	31	977
	32	863
	33	1409
	34	1351
	35	1684
	36	1983
	37	1993
	38	2013
	39	2032
	40	2854
	41	2457
	42	2294
OV D Oldenzaal - Waterwinweg 8	23	0
	24	0
	25	0
	26	0
	27	0
	28	0
	29	0
	30	0
	31	0
	32	0
	33	0
	34	0
	35	0
	36	0
	37	0
	38	0
	39	0
	40	0
	41	0
	42	2031
PRIO OV D Almelo - Edisonstraat 6	23	0
	24	0
	25	0
	26	0
	27	0
	28	0
	29	0
	30	0
	31	0



## 10 SARS-COV-2 TESTEN AFGENOMEN DOOR DE GGD REGIO TWENTE VANAF 1 JUNI

Tabel 20: Aantal testen afgenomen op de GGD testlocaties per week van de afspraak.  
(continued)

Afnamelocatie	Afspraak week	Aantal getest
	32	0
	33	0
	34	0
	35	0
	36	0
	37	0
	38	0
	39	239
	40	297
	41	330
	42	344
PRIO OV D Enschede - Jaargetijdenweg 13	23	0
	24	0
	25	0
	26	0
	27	0
	28	0
	29	0
	30	0
	31	0
	32	0
	33	0
	34	0
	35	0
	36	0
	37	0
	38	0
	39	235
	40	340
	41	330
	42	327
PRIO OV D Goor - Kooimaten 2	23	0
	24	0
	25	0
	26	0
	27	0
	28	0
	29	0
	30	0
	31	0
	32	0
	33	0
	34	0
	35	0

## 10 SARS-COV-2 TESTEN AFGENOMEN DOOR DE GGD REGIO TWENTE VANAF 1 JUNI

Tabel 20: Aantal testen afgenomen op de GGD testlocaties per week van de afspraak.  
(continued)

Afnamelocatie	Afspraak week	Aantal getest
	36	0
	37	0
	38	0
	39	269
	40	361
	41	334
	42	334

## 11 Vergelijking met landelijke situatie

Tabel 21: Aantal meldingen van de afgelopen en vorige week

Veiligheidsregio	Aantal meldingen afgelopen week	Aantal meldingen per 100000 afgelopen week	Aantal meldingen vorige week	Aantal meldingen per 100000 vorige week
Nederland-totaal	60521	347.7	50152	288.1
Amsterdam-Amstelland	5856	547.0	4872	455.1
Rotterdam-Rijnmond	7238	546.9	5681	429.3
Twente	2785	441.3	1864	295.4
Zaanstreek-Waterland	1477	435.5	1130	333.2
Hollands-Midden	3464	428.3	2727	337.1
Zuid-Holland-Zuid	1953	425.1	1600	348.3
Haaglanden	4712	421.8	3998	357.9
Utrecht	5610	414.1	4766	351.8
Gooi en Vechtstreek	971	377.7	746	290.2
Brabant-Zuidoost	2825	361.9	2355	301.7
Midden- en West-Brabant	3953	353.2	3576	319.5
Brabant-Noord	2238	337.4	1878	283.1
Kennemerland	1810	329.1	1536	279.3
Gelderland-Zuid	1710	304.5	1444	257.1
Limburg-Noord	1552	298.5	1089	209.4
Gelderland-Midden	1879	269.7	1706	244.9
Noord-Holland-Noord	1725	260.3	1053	158.9
Flevoland	1070	252.9	911	215.4
Drenthe	1134	229.7	1180	239.0
IJsselland	1162	218.7	972	182.9
Noord- en Oost-Gelderland	1777	214.7	1555	187.9
Groningen	1045	178.4	1108	189.1
Limburg-Zuid	1003	168.0	749	125.4
Fryslân	1045	160.8	1210	186.2
Zeeland	505	131.7	419	109.3

## 11 VERGELIJKING MET LANDELIJKE SITUATIE

Tabel 22: Leeftijdsverdeling van de GGD t.o.v. leeftijdsverdeling Nederland over de afgelopen week

Leeftijdsgroep	Totaal gemeld GGD	% GGD	Totaal gemeld Nederland	% Nederland
Totaal gemeld	2186		54638	
0-4	3	0.1	82	0.2
5-9	9	0.4	244	0.4
10-14	47	2.2	1579	2.9
15-19	184	8.4	4590	8.4
20-24	211	9.7	5624	10.3
25-29	164	7.5	5069	9.3
30-34	159	7.3	4455	8.2
35-39	122	5.6	3884	7.1
40-44	165	7.5	4059	7.4
45-49	232	10.6	4760	8.7
50-54	239	10.9	5236	9.6
55-59	200	9.1	4576	8.4
60-64	125	5.7	3261	6.0
65-69	73	3.3	2112	3.9
70-74	72	3.3	1686	3.1
75-79	61	2.8	1171	2.1
80-84	55	2.5	958	1.8
85-89	45	2.1	741	1.4
90-94	17	0.8	396	0.7
95+	3	0.1	124	0.2
Niet vermeld	0	0.0	31	0.1

## 11 VERGELIJKING MET LANDELIJKE SITUATIE

Tabel 23: Top 10 settings<sup>1</sup> van de GGD t.o.v. de settings-aantallen in Nederland over de afgelopen week

Setting	Aantal Nederland	% Nederland	Aantal GGD	% GGD
Thuisituatie (huisgenoten)	8766	62.5	165	72.1
Overige familie	1565	11.2	20	8.7
Werksituatie	1719	12.3	16	7.0
Verpleeghuis	348	2.5	14	6.1
Kennissen en vrienden	570	4.1	8	3.5
Vrijtijdsbesteding, zoals sportclub	420	3.0	5	2.2
School en kinderopvang	520	3.7	3	1.3
Horeca	177	1.3	3	1.3
Overig	221	1.6	2	0.9
Overige gezondheidszorg	93	0.7	2	0.9

<sup>1</sup> Alleen settings waarvan er minstens 1 aantal bekend is, worden gepresenteerd.