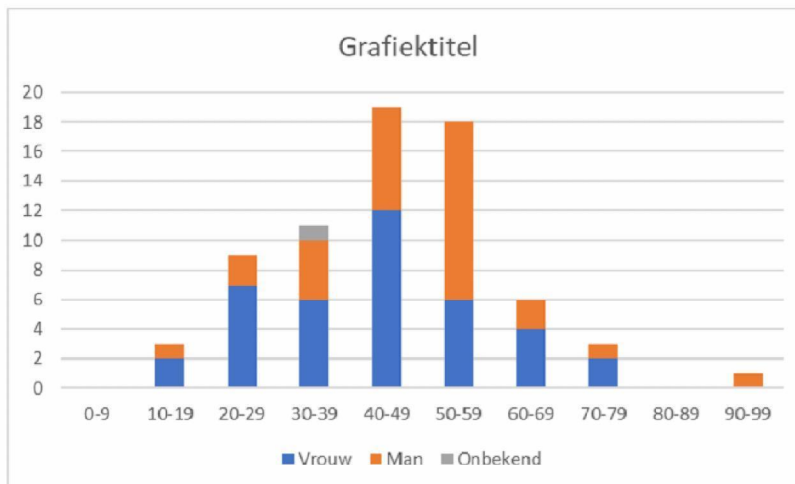


Eerste analyse op basis van de positieve meldingen

Inclusie: 1^e ziekte dag vanaf 1 september; gemeld t/m 26 september

N=70 NB: nog niet van alle cases zijn alle gegevens compleet

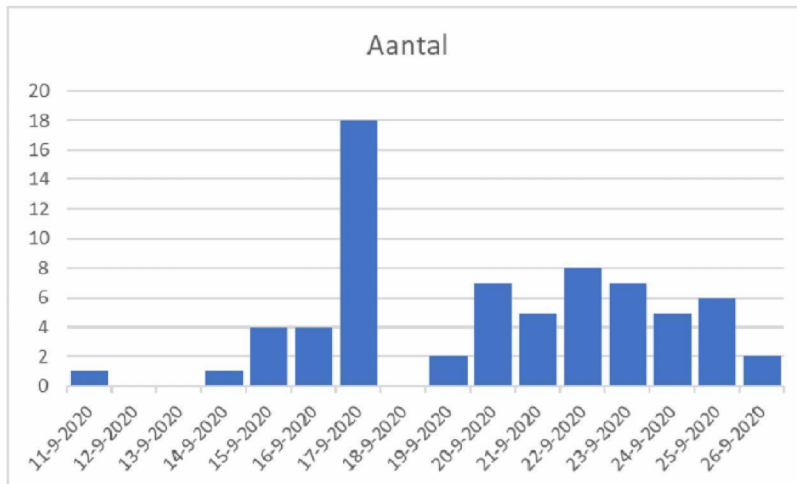
1. Verdeling leeftijd en geslacht



- 30 man: 39 vrouw
 - Voornamelijk 40-59 jaar
 - 70+ slechts 4/70
 - Kinderen:
 - o Jongen 14 jaar: huisgenoot van positieve patiënt in cluster 2
 - o Meisje 15 jaar: onderdeel van cluster 4: besmet in thuissituatie
 - o Meisje 18 jaar: geen bron (is stagiaire)
- ➔ Voornamelijk leeftijd van werkenden

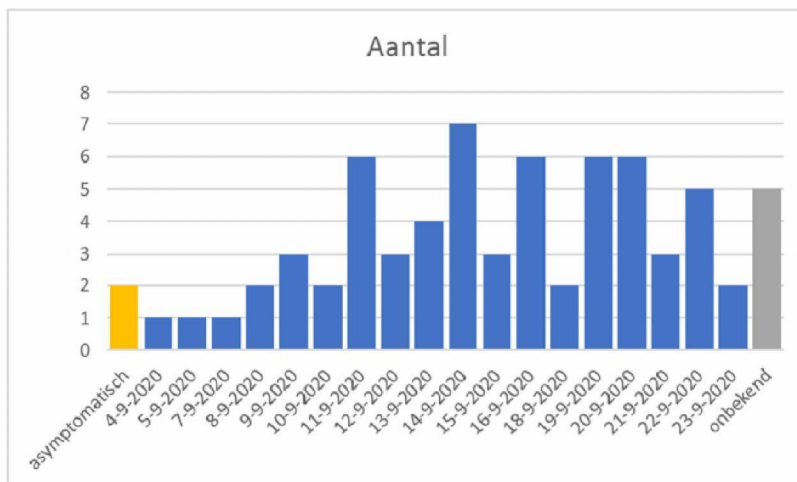
Onderliggend lijden en opname:

	aantal	totaal ingevuld
Onderliggend lijden	12	61
Opname (geen IC)	6	
Opname IC	1	
Overleden	1	
Ontslag uit ziekenhuis	3	

Datum van melding

NOTE1: een dag verschoven? Of eerst testdatum en later pas uitslagdatum? Geen 100% correcte weergave dus....

NOTE2: van 26-9 zullen nog meer uitslagen volgen.

Eerste ziektedag

Nog geen trend waarneembaar

Beroep

Beroep	Aantal	%
Kantoor	30	43%
Zorg	13	19%
Geen werk*	12	17%
Onderwijs	5	7%
Buiten	3	4%
Leerling	2	3%
Contactberoep	1	1%
Tourist	0	0%
Overig	0	0%
Onbekend	4	6%

* Gepensioneerd/werkeloos/huisvrouw(of man)

Meest waarschijnlijke besmettingsplaats

Meest waarschijnlijke besmettingsplaats	Aantal	%
Werksituatie	23	33%
Privé anders dan thuis	12	17%
Thuisituatie	10	14%
Zorg (ontvangen)	2	3%
Import	1	1%
School	0	0%
Horeca	0	0%
Overig	0	0%
niet gevonden	18	26%
nog niet bekend	4	6%

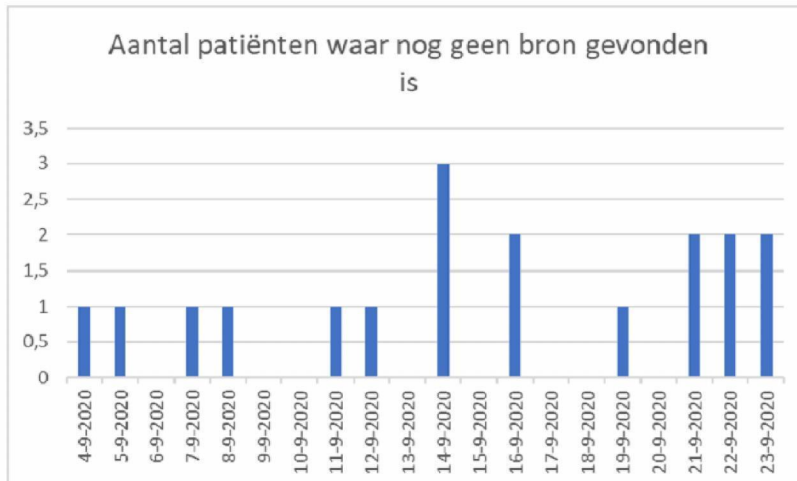
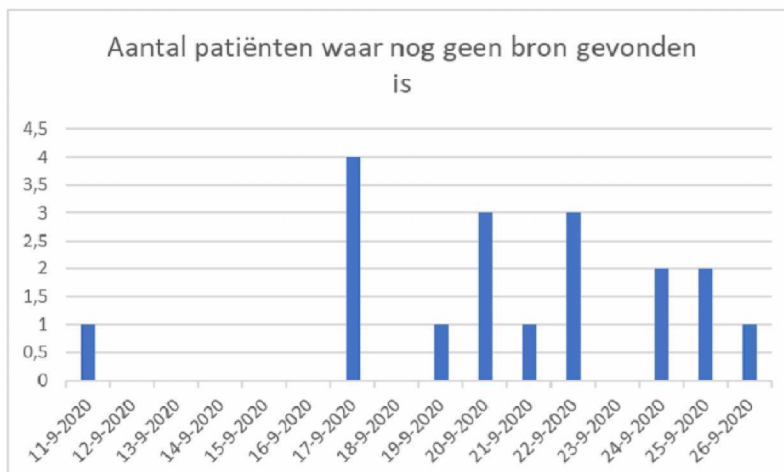
Verreweg de meeste besmettingen vinden plaats op het werk, meestal in pauzes, vergaderingen of informele momenten aan het eind van de werkdag. Ook op privéfeestjes en dergelijken vinden relatief veel besmettingen plaats. Daarnaast ook in huis, wat te verwachten is gezien afstand houden daar vaak niet mogelijk is en het contact (al voor diagnose) intensief is.

NB:

- Contactberoep = kapper. Meest waarschijnlijke besmettingsplek = tijdens werk
- Onderwijs: slechts 1x transmissie waarschijnlijk op school (onder collega's), maar brononderzoek loopt nog
- Zorg meerdere besmettingen onder collega's, die staan onder 'werksituatie', maar ook 2 patiënten: kraamvrouwen
- Import: in Nederland besmet

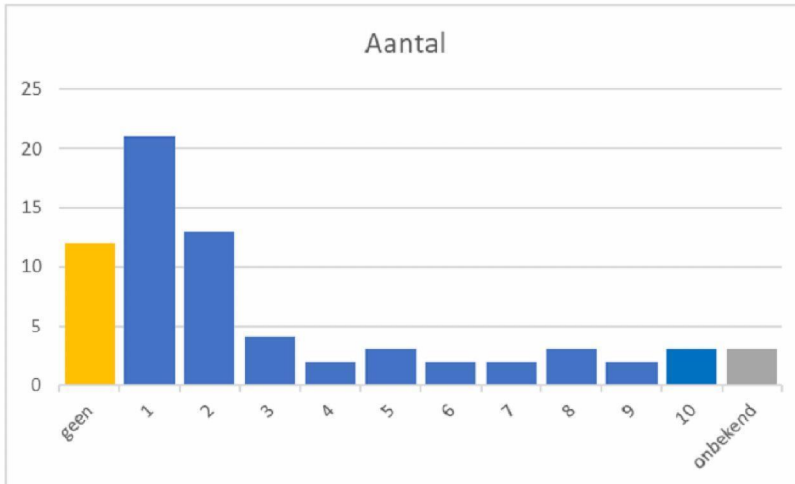
Bron onbekend:

In 18 gevallen is géén meest waarschijnlijke bron te vinden. In 7 gevallen is dit de start van een cluster, de andere cases staan op dit moment (nog) op zichzelf. Deze 18 zijn hieronder uitgezet tegenover 1^e ziektedag en meldingsdatum

t.o.v 1^e ziektedag:**t.o.v. meldingsdatum**

We hebben dus niet alle transmissies in beeld

Clusters



Cluster 1: kantoorgerelateerd

Cluster 2: zorggerelateerd

NB: ook tertiaire besmettingen (huisgenoten etc) zijn meegenomen in 1 cluster

Nauwe contacten:

Niet nauwkeurig bijgehouden, maar over de 58 indexen waar iets staat ingevuld, zijn het er gemiddeld 5,5 per index.

Huisarts:

