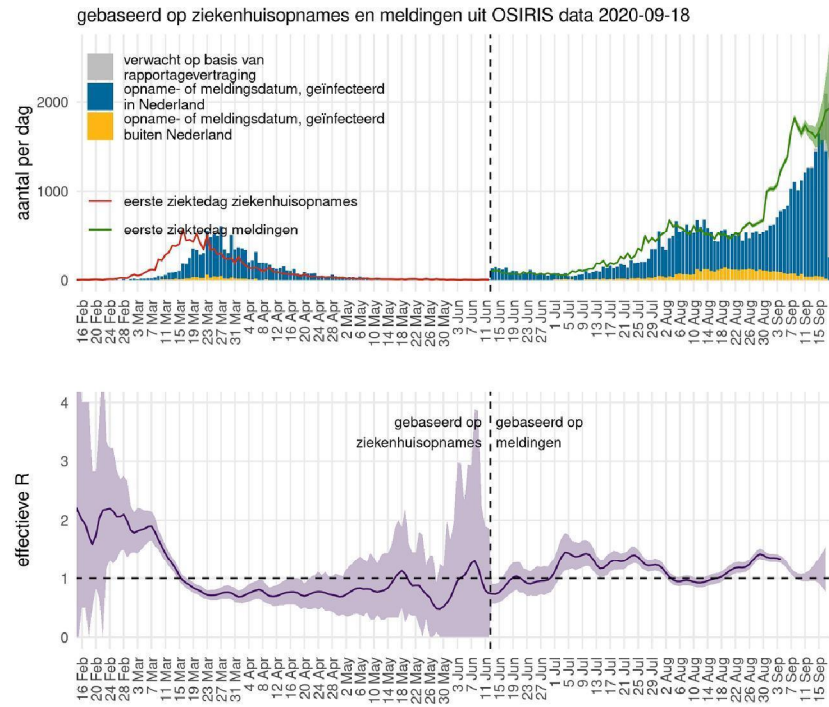
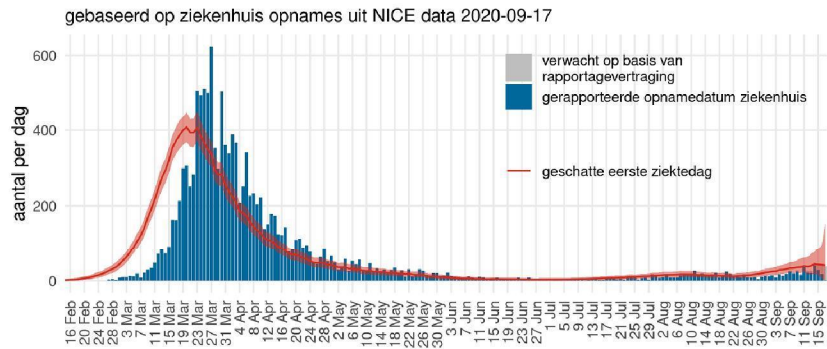


## Reproductiegetal op basis van ziekenhuisopnames en meldingen Osiris

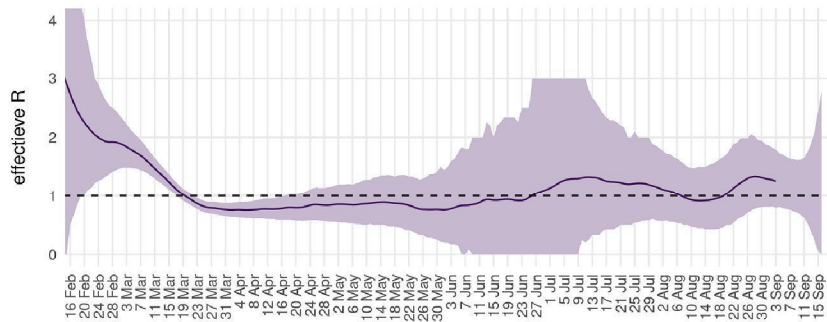


- OSIRIS
- **Blaauw:** ziekenhuisopname naar opnamedatum (t/m 12 juni) en meldingen naar meldingsdatum (na 12 juni)
- **Grijs:** verwachte meldingen (correctie voor rapportagevertraging)
- **Rood:** eerste ziektedag van patiënten in het ziekenhuis
- **Groen:** eerste ziektedag van gemelde patiënten
- Data recenter dan 11 september zijn onzeker
- **Paars:** reproductiegetal, aantal secundaire besmettingen per geval
  - reflecteert de toename en afname van de rode epicurve
  - berekend volgens Wallinga & Lipsitch Proc R Soc B 2007
- Schattingen recenter dan 4 september zijn onzeker
- Schatting 4 september: 1.33 (1.26 – 1.40)

## Reproductiegetal op basis van ziekenhuisopnames NICE

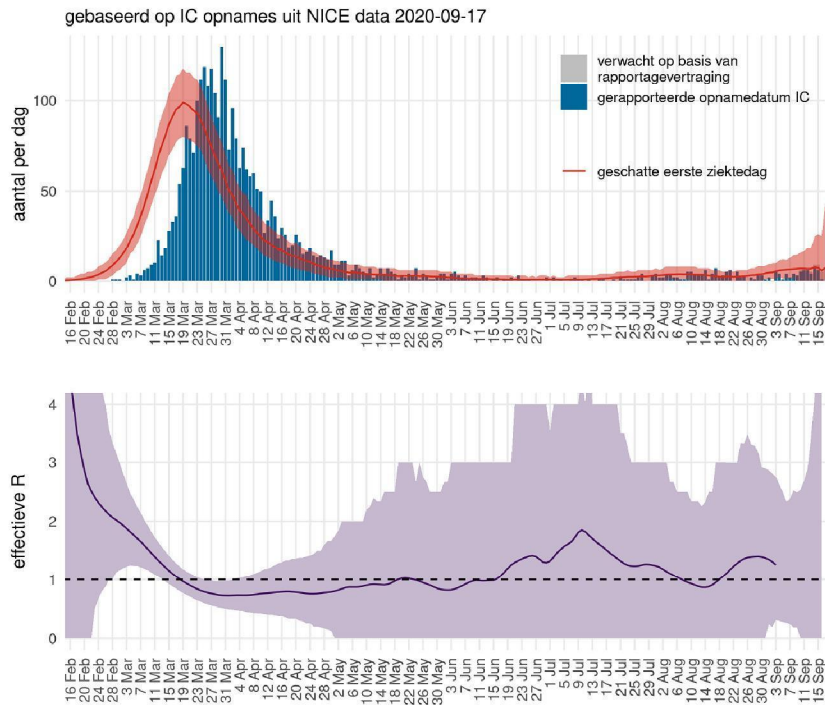


- NICE (geen eerste ziektedag)
- **Blauw:** meldingen ziekenhuisopname naar opnamedatum
- **Grijs:** verwachte meldingen (correctie voor rapportagevertraging)
- **Rood:** geschatte eerste ziektedag van patiënten in het ziekenhuis
- Data recenter dan 11 september zijn onzeker



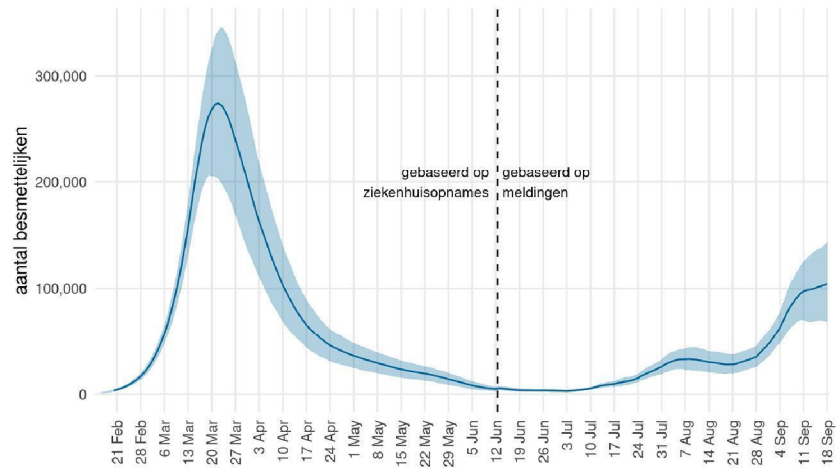
- **Paars:** reproductiegetal, aantal secundaire besmettingen per geval
  - reflecteert de toename en afname van de rode epicurve
  - berekend volgens Wallinga & Lipsitch Proc R Soc B 2007
- Schattingen recenter dan 4 september zijn onzeker

## Reproductiegetal op basis van IC opnames NICE



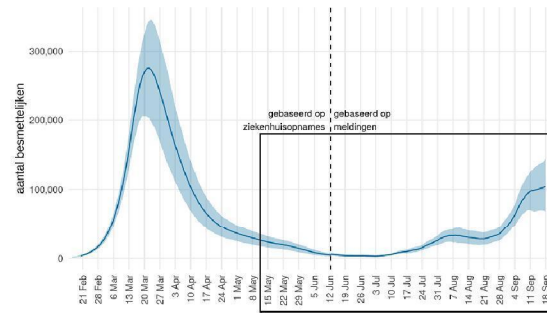
- NICE (geen eerste ziektedag)
- **Blauw:** meldingen IC opname naar opnamedatum
- **Grijs:** verwachte meldingen (correctie voor rapportagevertraging)
- **Rood:** geschatte eerste ziektedag van patiënten op de IC
- Data recenter dan 11 september zijn onzeker
- **Paars:** reproductiegetal, aantal secundaire besmettingen per geval
  - reflecteert de toename en afname van de rode epicurve
  - berekend volgens Wallinga & Lipsitch Proc R Soc B 2007
- Schattingen recenter dan 4 september zijn onzeker

## Aantal besmettelijken



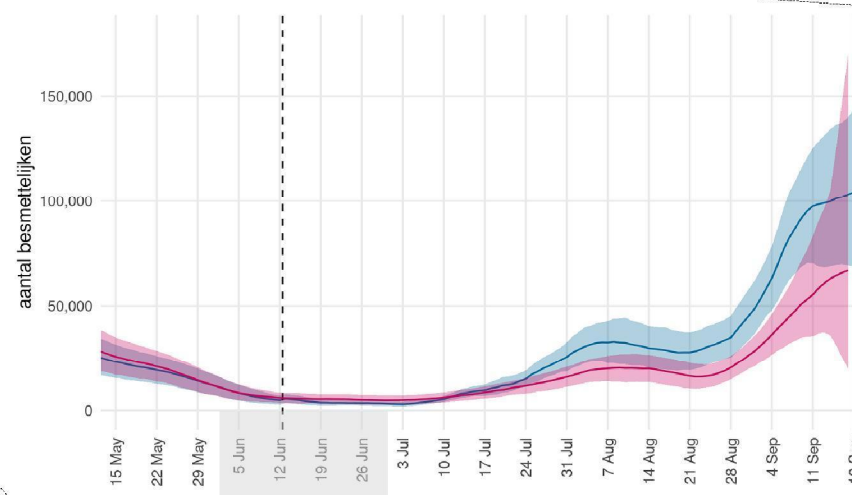
- Gebaseerd op ziekenhuisopnames NICE (t/m 12 juni) en meldingen Osiris (na 12 juni)
- **Blauw:** aantal besmettelijken naar 'eerste ziektedag' (niet alle besmettelijken vertonen symptomen)
- Schatting 18 september: 104437 (68745 – 143705)

## Aantal besmettelijken

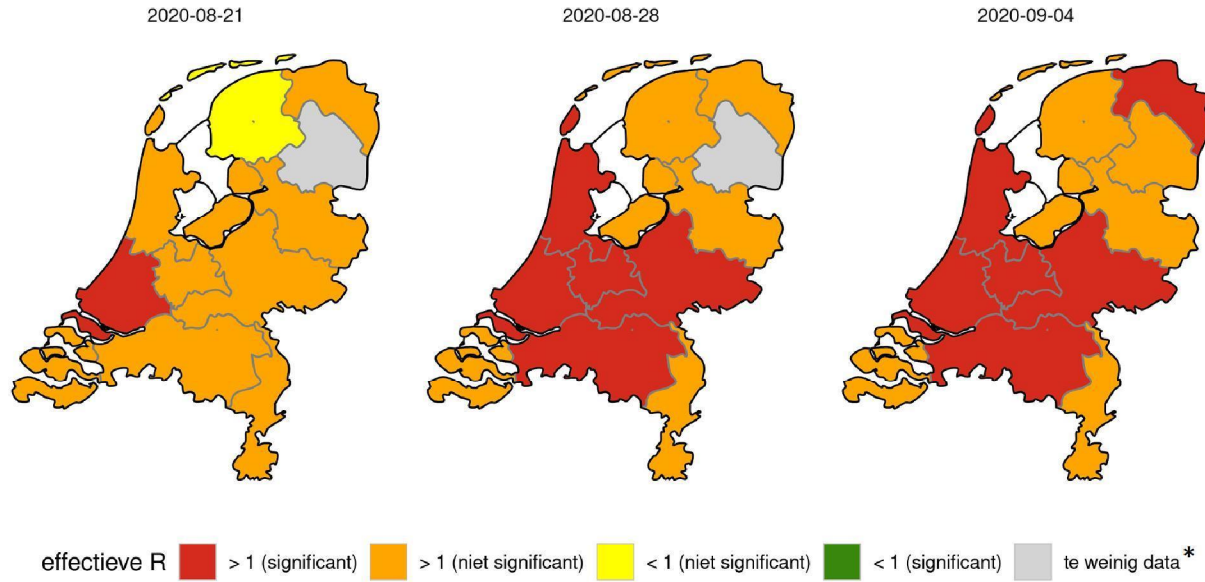


### Vergelijking berekening aantal besmettelijken

- **Blauw:** gebaseerd op meldingen
- **Rood:** gebaseerd op NICE ziekenhuisopnames
- **Grijs (maand juni):** periode om aantal besmettelijken gebaseerd op meldingen te ijken aan aantal besmettelijken gebaseerd op ziekenhuisopnames

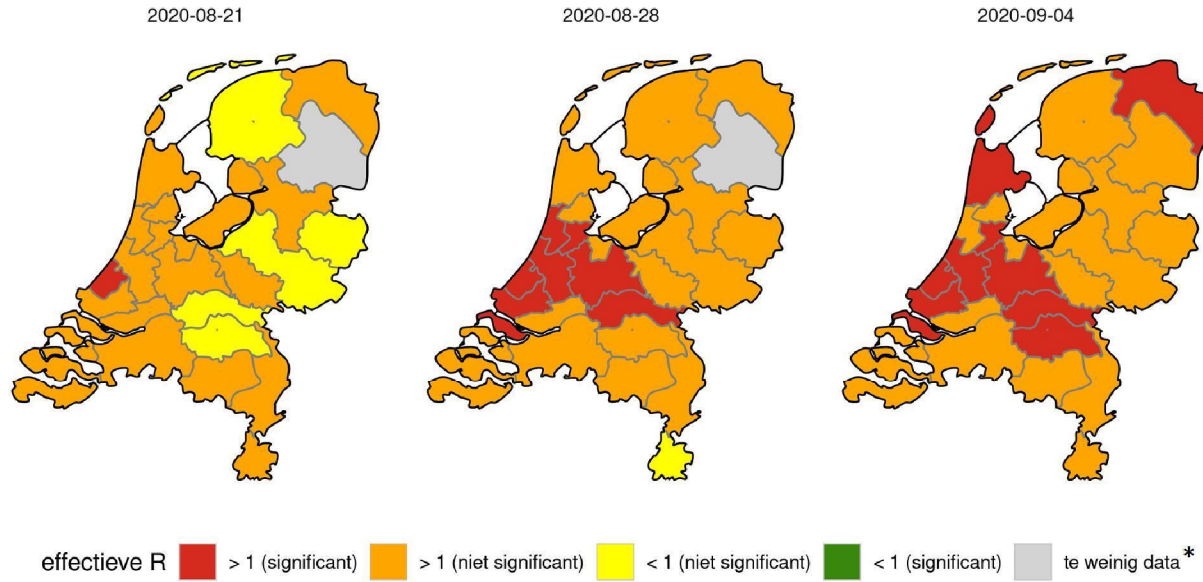


## Reproductiegetal per provincie



\* minder dan 20 meldingen in de week erna

## Reproductiegetal per veiligheidsregio



\* minder dan 20 meldingen in de week erna