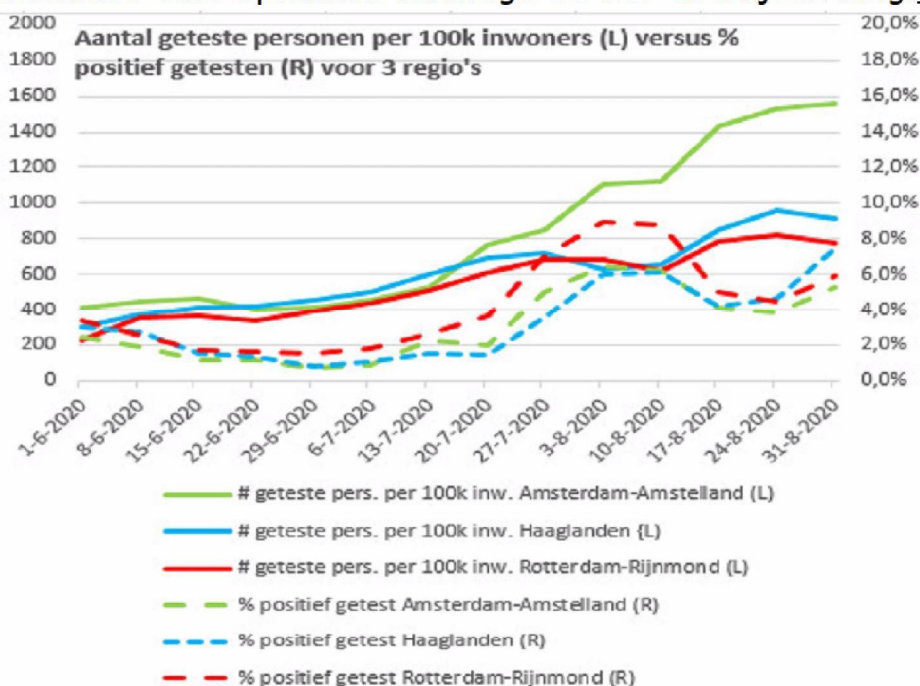


Factsheet 'Corona Dashboard'

1. Algemeen beeld

- In de afgelopen week hebben ruim 180.182 mensen zich laten testen in de GGD teststraten, vorige week waren dit nog 163.572 mensen.
- De sterkste stijgingen positieve testen waren te zien in de provincies Zuid-Holland en Noord-Holland, de regio Haaglanden viel hierin extra op.
- Het percentage positieve testen op landelijk niveau is deze week toegenomen van 2,2% in de voorgaande week naar 2,8%, deze week.
- De meeste nieuwe besmettingen zijn gemeld in de leeftijdsgroep van 20-40 jaar.
- Het reproductiegetal is gestegen en ligt op 1,17. Dat betekent dat 100 mensen die besmet zijn samen 117 anderen besmetten.
- De aantallen gerapporteerde ziekenhuisopnames en intensive-care opnames vanwege COVID-19 blijven laag.



2. Uitslagen in de studenten steden

Positieve testuitslagen in de 3 studentensteden

(+ is aantal nieuwe positief getesten tov gisteren):

- Amsterdam: 8 sept +132 (15,1 per 100k)
- Rotterdam: 8 sept + 85 (13,0 per 100,000)
- Delft: 8 sept +50 (48,2 per 100.000),
 → dat is een piek, eerdere pieken waren op 4-sept (25.1 per 100k) en 6-sept (23.1 per 100k)
- Den Haag: +120 (22,0 per 100,000)
- Utrecht: +44 (12,3 per 100,000)

3. Status inschalingsniveaus

- Op dit moment is er nog geen inschaling van kracht.
- De situatie in de regio's Haaglanden, Amsterdam-Amstelland en Rotterdam-Rijnmond past mogelijk al wel deels binnen de kaders van inschalingsniveau 'zorgelijk', maar mogelijk dat met aanvullende maatregelen de bestaande aanpak verbeterd kan worden.

4. Beeld per indicator

Positief geteste mensen

- Landelijk: **1140** (9 september).
- Uit de wekelijkse duiding blijkt dat: 34% hiervan bevindt zich in de leeftijdsgroep 20-29 jaar.
- De Regio's Haaglanden, Amsterdam-Amstelland en Rotterdam-Rijnmond laten (structureel) testuitslagen zien boven de signaalwaarde van 7/100.000.
- Vandaag laten ook Utrecht, Kennemerland en Gooi- en Vechtstreek dit zien.
- Van 72,3% van de positief geteste mensen is de mogelijke setting van besmetting **niet** bekend.

- Van 27,7% weten we het dus wel. Wanneer daar 3 of meer mensen positief getest zijn en aan elkaar gelinkt zijn, spreken we van een cluster.

Aantal ziekenhuisopnames (3 dagen gem.): **7,7**

- In de top (2 april) was dit bijna **600**

Aantal IC opnames (3 dagen gem.): **2,0**

- In de top (1 april) was dit **107**

Clusters

- Er zijn op 9 september, **548** actieve COVID-19 clusters bekend. Dit is een stijging van **101** clusters ten opzichte van de week daarvoor.
- De meeste actieve clusters worden in de grote steden en Brabant geregistreerd.
- De meeste clusters worden (nog steeds) in de thuissituatie vastgesteld.
- Het RIVM registreert ook "waar" clusters ontstaan, zie hieronder voor het overzicht van 8 september.

R-waarde: 1,17

Aantal besmettelijke mensen: 43.394 (249,3/100.000)

Besmette verpleeghuislocaties: 114 de afgelopen 28 dagen_

5. Beeld regionaal

- Amsterdam-Amstelland: 154 (14,4 per 100.000).
- Rotterdam-Rijnmond: 149 (11,3 per 100.000),
- Utrecht: 102 (7,5 per 100.000),
- Specifiek voor **Haaglanden** geldt: 248 (22,2 per 100,000)

- Het aantal meldingen is relatief snel gestegen, waarbij ook het percentage positieve testuitslagen uit de GGD teststraten is gestegen, met een piek op vrijdag 5 september (9.1%). Het aantal afgenomen testen was op donderdag 3 en vrijdag 4 september ongeveer gelijk. Het aantal positief geteste personen stijgt door in deze GGD regio, met op zondag 6 september 187 meldingen.
- GGD Haaglanden meldt een drietal grote clusters (met resp. 15, 21 en 9 bevestigde gevallen) in horeca gelegenheden. Van de nieuwe meldingen valt zo'n 15% in de clusters.
- Verder heeft GGD Haaglanden t.o.v. andere regio's ook het hoogste aantal clusters in verpleeghuizen (12 clusters).
- Het merendeel van de meldingen (ruim 35%) in GGD

Haaglanden valt in de groep 20-29 jarigen. 76% van

de cases is tussen de 20 tot 60 jaar oud.

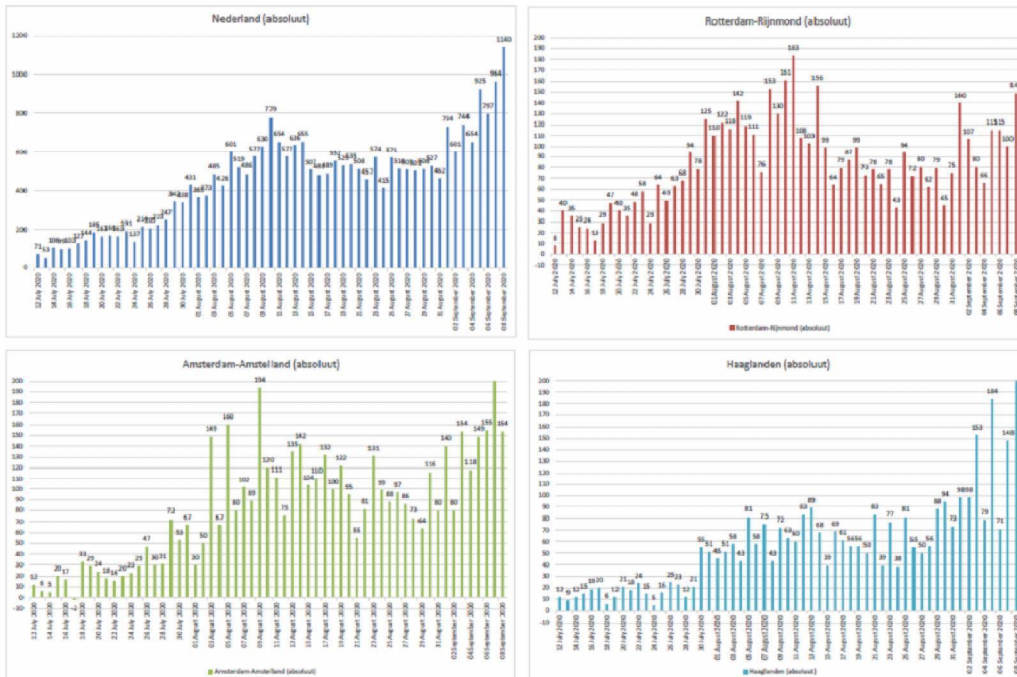
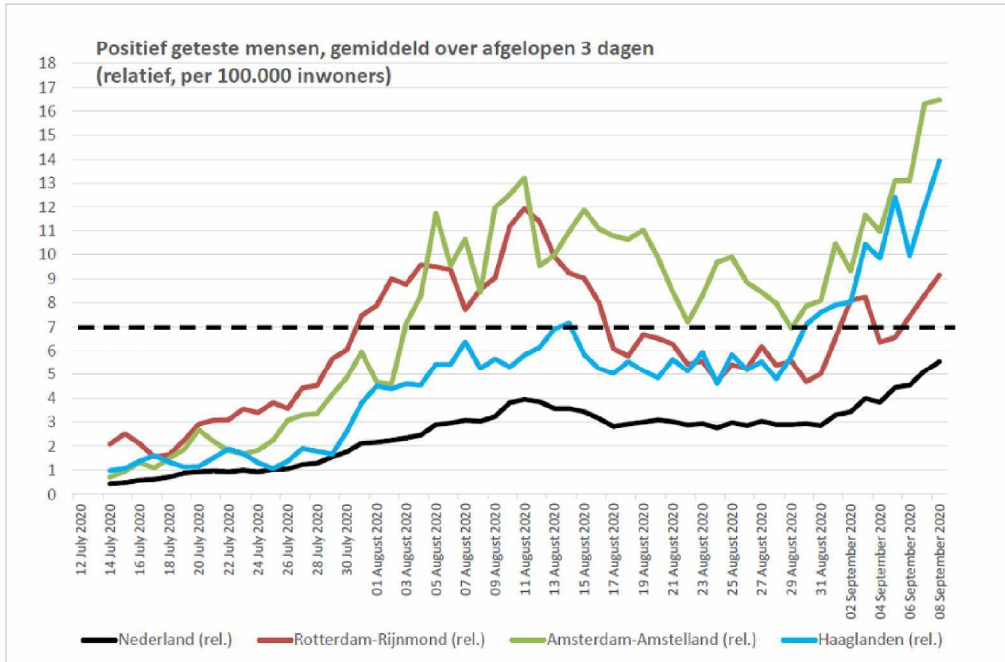
- Clusters: in volgorde van meest genoemde potentiële bron van besmetting: (1) Studenten (huizen, bijeenkomsten, introductie); (2) Vakanties (buitenland en Nederland, gedeelde accommodaties met meerdere gezinnen); (3) Uitgaansgelegenheden; (4) Familiebijeenkomsten en situaties;

6. Beeld per groep

Studenten:

- Het RIVM (LCI) kan niet bevestigen dat er voornamelijk bij studenten (steden) besmettingen zijn, ook niet op regionaal niveau.
- Bij een test wordt niet geregistreerd of iemand studeert. Wel zijn de volgende cijfers bekend:
 - Leeftijdsgroep 10 – 19 jaar: 12% van alle positieve testen
 - Leeftijdsgroep 20 – 29 jaar: 34% van alle positieve testen. Daarbinnen komt het virus meer voor in de groep 20-24 jaar dan in de groep 25-29 jaar.
- Er zijn momenteel 5 clusters actief, gelinkt aan studentenverenigingen/-activiteiten.
- Er zijn clusters bij studentenhuizen in Leiden (12) Amsterdam (7) en Tilburg (6) uitgelicht in de SITREP.
- Het beeld van OCW (via de landelijke studentenkamer) is:
 - Het gaat bij studentenactiviteiten wel goed, maar het gaat fout in studentenhuizen. Meer maatregelen op studentenactiviteiten kan averrechts werken, omdat dit studenten naar binnen jaagt (huisfeesten).
 - Maatregelen zouden vooral gericht moeten zijn op bewustzijn en moeten vanuit studenten zelf komen.

7. Bijlage: grafieken en tabellen



6 SETTING VAN MOGELIJKE BESMETTING VAN AAN DE GGD'EN GEMELDE COVID-19 PATIENTEN
VANAF 6 JULI 2020 EN IN DE AFGELOPEN WEEK

Tabel 8: Vermelde mogelijke settings van besmetting van aan de GGD'en gemelde COVID-19 patiënten waarbij sprake is van gerelateerde gevallen^{1,2}

Setting	Vanaf 6 juli		Afgelopen week ³	
	Aantal	%	Aantal	%
Thuisituatie (huisgenoten)	5267	53.1	807	54.1
Overige familie	1522	15.4	139	9.3
Partner, niet samenwonend ⁴	35	0.4	9	0.6
Kennissen en vrienden ⁴	781	7.9	105	7.0
Werk situatie	932	9.4	137	9.2
School en kinderopvang	57	0.6	14	0.9
Medereiziger / reis / vakantie ⁴	825	8.3	92	6.2
Vlucht ⁴	35	0.4	4	0.3
Horeca ⁵	430	4.3	91	6.1
Feest / verjaardag / borrel ⁴	288	2.9	39	2.6
Studentenvereniging/-activiteiten ⁴	100	1.0	36	2.4
Vrijtijdsbesteding, zoals sportclub	186	1.9	44	3.0
Religieuze bijeenkomsten	29	0.3	3	0.2
Koor	2	0.0	1	0.1
1e lijn gezondheidszorg / huisarts	30	0.3	8	0.5
2e lijn gezondheidszorg / ziekenhuis	63	0.6	13	0.9
Overige gezondheidszorg	30	0.3	5	0.3
Verpleeghuis	581	5.9	112	7.5
Woonzorgcentrum voor ouderen	128	1.3	30	2.0
Woonvoorziening voor verstandelijk beperkten	23	0.2	8	0.5
Woonvoorziening voor lichamelijk beperkten	2	0.0	0	0.0
Overige woonvoorziening	40	0.4	3	0.2
Dagopvang voor ouderen	3	0.0	1	0.1
Dagopvang voor verstandelijk beperkten	2	0.0	0	0.0
Dagopvang voor lichamelijk beperkten	1	0.0	0	0.0
Overige dagopvang	7	0.1	1	0.1
Hospice	2	0.0	2	0.1
Uitvaart ⁴	18	0.2	1	0.1
Overig	244	2.5	51	3.4

¹ Sinds 1 juni kan iedereen met klachten zich laten testen. Toch is het aannemelijk dat niet alle COVID-19 patiënten getest worden. De werkelijke aantallen in Nederland zijn daarom waarschijnlijk hoger dan de aantallen die hier genoemd worden.

² Per patiënt kunnen meerdere settings gerapporteerd zijn. De percentages in Tabel 8 worden berekend ten opzichte van het aantal patiënten waarbij sprake is van gerelateerde gevallen en tenminste één setting is vermeld (Tabel 7).

³ Meldingen die tussen 1 september 08:46 en 8 september 10:00 aan het RIVM zijn gemeld.

⁴ Tot 6 augustus werden deze settings geregistreerd als 'overige setting'. Vanaf 6 augustus is de GGD gevraagd deze overige settings nader te specificeren.

⁵ Vanaf 1 juli is deze setting gestructureerd nagevraagd.

Overzicht weekgemiddelde per regio.

	#positief getest abs. per week 2-9 tot 9-9	#positief getest per 100k, per week 2-9 tot 9-9	#positief getest per 100k, gem. per dag 2-9 tot 9-9
Amsterdam-Amstelland	1.030,0	96,2	13,7
Haaglanden	981,0	87,9	12,6
Rotterdam-Rijnmond	732,0	55,3	7,9
Gooi en Vechtstreek	102,0	39,7	5,7
Utrecht	526,0	38,8	5,5
Zuid-Holland-Zuid	168,0	36,6	5,2
Kennemerland	194,0	35,3	5,0
Hollands-Midden	249,0	30,8	4,4
Flevoland	130,0	30,7	4,4
Zaanstreek-Waterland	99,0	29,2	4,2
Midden- en West- Brabant	288,0	25,7	3,7
Brabant-Zuidoost	198,0	25,4	3,6
Gelderland-Zuid	142,0	25,3	3,6
Gelderland-Midden	167,0	24,0	3,4
Brabant-Noord	119,0	17,9	2,6
Limburg-Noord	78,0	15,0	2,1
Noord-Holland-Noord	97,0	14,6	2,1
Noord- en Oost- Gelderland	106,0	12,8	1,8
Limburg-Zuid	74,0	12,4	1,8
Groningen	69,0	11,8	1,7
Zeeland	45,0	11,7	1,7
IJsselland	61,0	11,5	1,6
Twente	60,0	9,5	1,4
Fryslân	37,0	5,7	0,8
Drenthe	19,0	3,8	0,5
Onbekend	54,0		
Totaal	5.825,0	33,5	4,8

is positief getesten 7 dagen boven 7
per 100.000

is afgelopen week ten minste 3 x boven 7 per 100.000