

# COVID-19 Respons Team

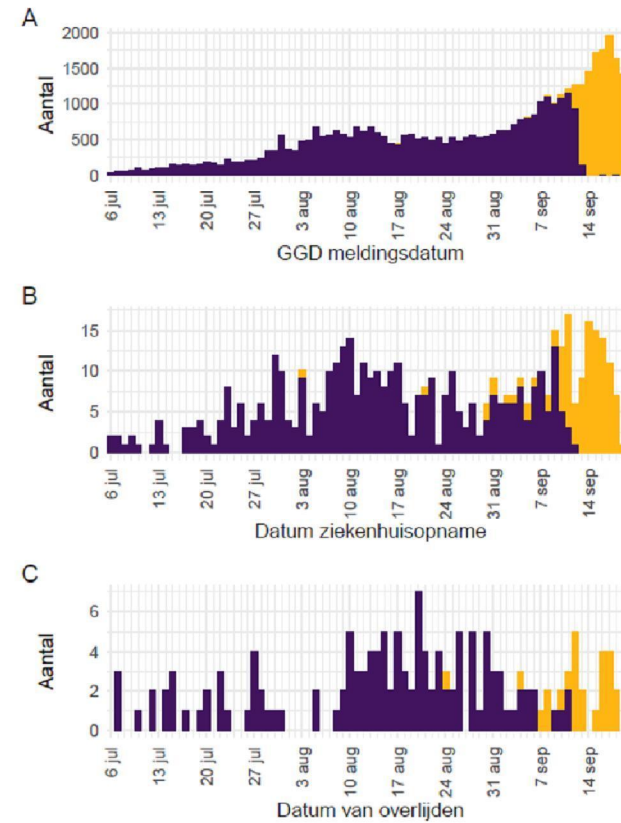
EPI

22 september 2020

Data gerapporteerd tot 20 september 10:00 uur

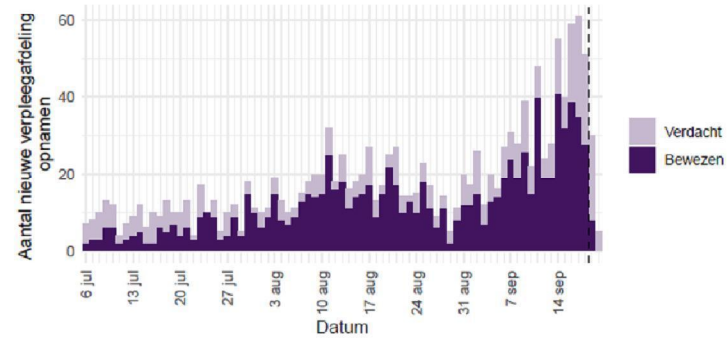
## Meldingen

- Aantal meldingen neemt verder toe
- Aantal gemelde ziekenhuisopnames neemt toe
- Aantal overlijdens: (nog) geen duidelijke toename

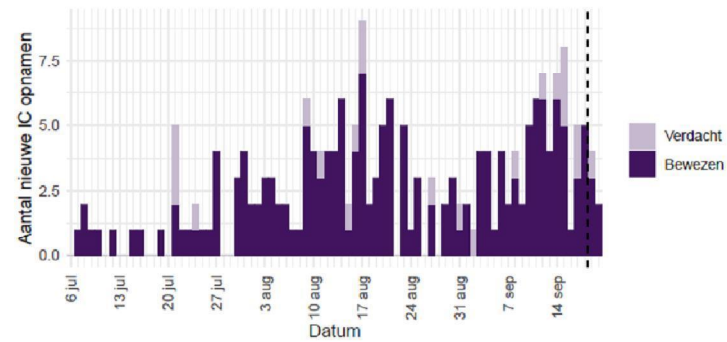


# NICE ziekenhuisdata

- Toename op verpleegafdelingen
- Toename op IC's



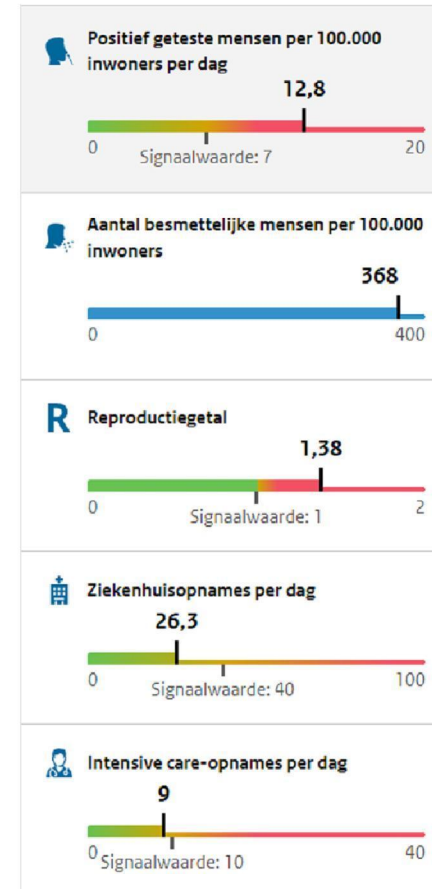
Figuur 21: Aantal nieuwe verdachte en bewezen COVID-19 patiënten per dag op Nederlandse<sup>1</sup> verpleegafdelingen.



Figuur 22: Aantal nieuwe verdachte en bewezen COVID-19 patiënten per dag op Nederlandse<sup>1</sup> intensive care afdelingen.

# Alle signaalwaarden op rood

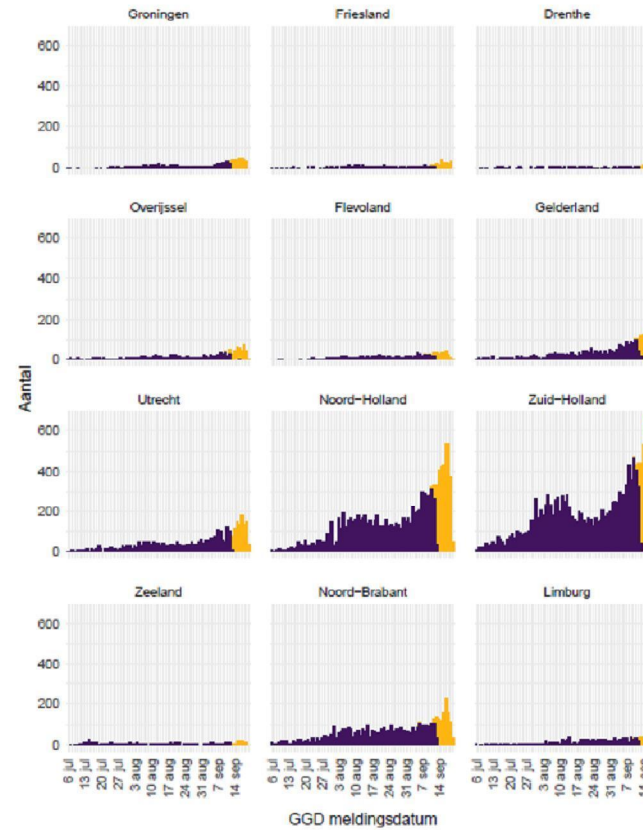
- ..... Als je NICE data voor ziekenhuis/IC opnames gebruikt



## Meldingen per provincie

- ZH en NH stijgen hard door
- Utrecht ook boven 50/100K in afgelopen week

Provincie	Totaal gemeld	/100.000	Ziekenhuisopname	/100.000	Overleden	/100.000
Totaal gemeld	11340	65.1	74	0.4	13	0.1
Groningen	276	47.1	0	0.0	0	0.0
Friesland	162	24.9	1	0.2	0	0.0
Drenthe	94	19.0	1	0.2	0	0.0
Overijssel	327	28.1	3	0.3	0	0.0
Flevoland	196	46.3	1	0.2	0	0.0
Gelderland	901	43.2	7	0.3	1	0.0
Utrecht	970	71.6	2	0.1	0	0.0
Noord-Holland	3104	107.8	23	0.8	3	0.1
Zuid-Holland	3911	105.5	29	0.8	6	0.2
Zeeland	85	22.2	1	0.3	0	0.0
Noord-Brabant	1068	41.7	4	0.2	1	0.0
Limburg	246	22.0	2	0.2	2	0.2



# Meldingen naar leeftijd

- Stijging in alle leeftijdsgroepen, zeer beperkt bij kinderen <10jr
- 20-29jr het allerhoogst, en omliggende leeftijdsgroepen vergelijkbare aantallen



# Reishistorie

- Afgelopen week nog maar 3% van meldingen met reishistorie

Tabel 5: Aantal aan de GGD'en gemelde COVID-19 patiënten die in de 14 dagen voor aanvang van de ziekte in het buitenland zijn geweest<sup>1</sup>

	Vanaf 6 juli		Afgelopen week <sup>2</sup>	
	Aantal	%	Aantal	%
Totaal gemeld	43355		11684	
Reishistorie	5679	13.1	390	3.3
Geen reishistorie	28794	66.4	6706	57.4
Niet vermeld	8882	20.5	4588	39.3

<sup>1</sup> Of een COVID-19 patiënt wel of geen reishistorie heeft, wordt vanaf week 36 bepaald door de volgende criteria:

a) De patiënt heeft bij de GGD aangegeven een reishistorie te hebben en b) er zit maximaal 14 dagen tussen de terugkomst dag en de eerste ziekte dag van de patiënt.

<sup>2</sup> Meldingen die tussen 13 september 10:00 en 20 september 10:00 aan het RIVM zijn gemeld.

Tabel 6: Aantal aan de GGD'en gemelde COVID-19 patiënten die in de 14 dagen voor aanvang van de ziekte in het buitenland zijn geweest naar verblijfplaats

Land van verblijf	Vanaf 6 juli		Afgelopen week <sup>1</sup>	
	Aantal	%	Aantal	%
Spanje	1162	20.5	23	5.9
Frankrijk	999	17.6	45	11.5
Turkije	673	11.9	47	12.1
Duitsland	595	10.5	79	20.3
België	477	8.4	48	12.3
Griekenland	374	6.6	26	6.7
Hongarije	250	4.4	8	2.1
Italië	228	4.0	31	7.9
Malta	163	2.9	0	0.0
Tsjechië	149	2.6	14	3.6
Oostenrijk	145	2.6	14	3.6
Kroatië	100	1.8	2	0.5
Polen	94	1.7	13	3.3
Portugal	83	1.5	15	3.8
Aruba	68	1.2	1	0.3
Overig	788	13.9	52	13.3

<sup>1</sup> Meldingen die tussen 13 september 10:00 en 20 september 10:00 aan het RIVM zijn gemeld.

# Setting

- Vanaf mei al ongeveer kwart zonder vermelding wel/niet gerelateerde gevallen
- Stijging zonder gerelateerde gevallen (25→ 32%)
- Daling gerelateerde gevallen (50→ 45%)
  - Bij 90% van hen setting vermeld

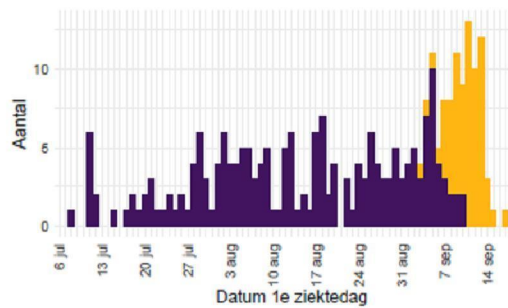
Gerelateerde ziektegevallen aanwezig	Vanaf 6 juli		Afgelopen week <sup>2</sup>	
	Aantal	%	Aantal	%
Totaal gemeld	43358		11684	
Ja, setting vermeld	15034	34.7	2707	23.2
Ja, setting niet vermeld	4107	9.5	1212	10.4
Ja, setting onbekend	233	0.5	49	0.4
Nee	13695	31.6	2958	25.3
Niet vermeld	10289	23.7	4758	40.7

Setting	Vanaf 6 juli		Afgelopen week <sup>3</sup>	
	Aantal	%	Aantal	%
Thuisituatie (huisgenoten)	8135	54.1	1540	56.9
Overige familie	2069	13.8	259	9.6
Partner, niet samenwonend <sup>4</sup>	49	0.3	6	0.2
Kennissen en vrienden <sup>4</sup>	1112	7.4	133	4.9
Werk situatie	1488	9.9	282	10.4
School en kinderopvang	216	1.4	95	3.5
Medereiziger / reis / vakantie <sup>4</sup>	892	5.9	23	0.8
Vlucht <sup>4</sup>	40	0.3	0	0.0
Horeca <sup>5</sup>	743	4.9	166	6.1
Feest / verjaardag / borrel <sup>4</sup>	376	2.5	51	1.9
Studentenvereniging/-activiteiten <sup>4</sup>	192	1.3	40	1.5
Vrijtijdsbesteding, zoals sportclub	391	2.6	122	4.5
Religieuze bijeenkomsten	41	0.3	6	0.2
Koor	10	0.1	6	0.2
1e lijn gezondheidszorg / huisarts	47	0.3	10	0.4
2e lijn gezondheidszorg / ziekenhuis	112	0.7	30	1.1
Overige gezondheidszorg	50	0.3	11	0.4
Verpleeghuis	321	2.1	75	2.8
Woonzorgcentrum voor ouderen	230	1.5	38	1.4
Woonvoorziening voor verstandelijk beperkten	71	0.5	18	0.7
Woonvoorziening voor lichamelijk beperkten	13	0.1	4	0.1
Overige woonvoorziening	55	0.4	8	0.3
Dagopvang voor ouderen	4	0.0	1	0.0
Dagopvang voor verstandelijk beperkten	6	0.0	1	0.0
Dagopvang voor lichamelijk beperkten	2	0.0	1	0.0
Overige dagopvang	10	0.1	3	0.1
Hospice	4	0.0	1	0.0
Uitvaart <sup>4</sup>	23	0.2	4	0.1
Overig	386	2.6	47	1.7

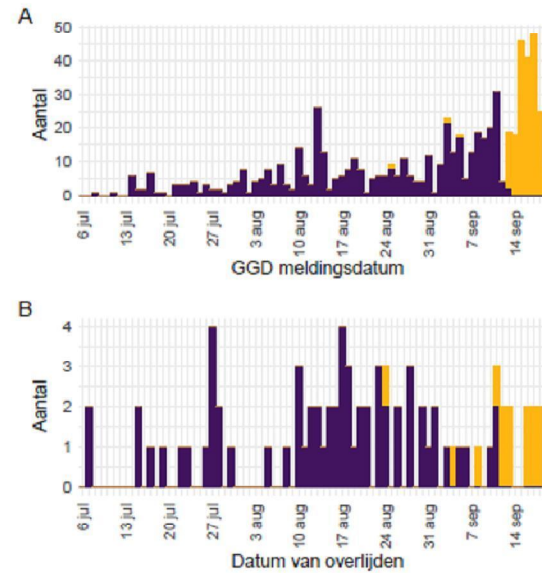


# Verpleeghuizen

- Toename aantal verpleeghuisbewoners en aantal nieuwe verpleeghuislocaties met COVID-19



Figuur 11: Aantal nieuwe verpleeghuis- en woonzorgcentrumlocaties

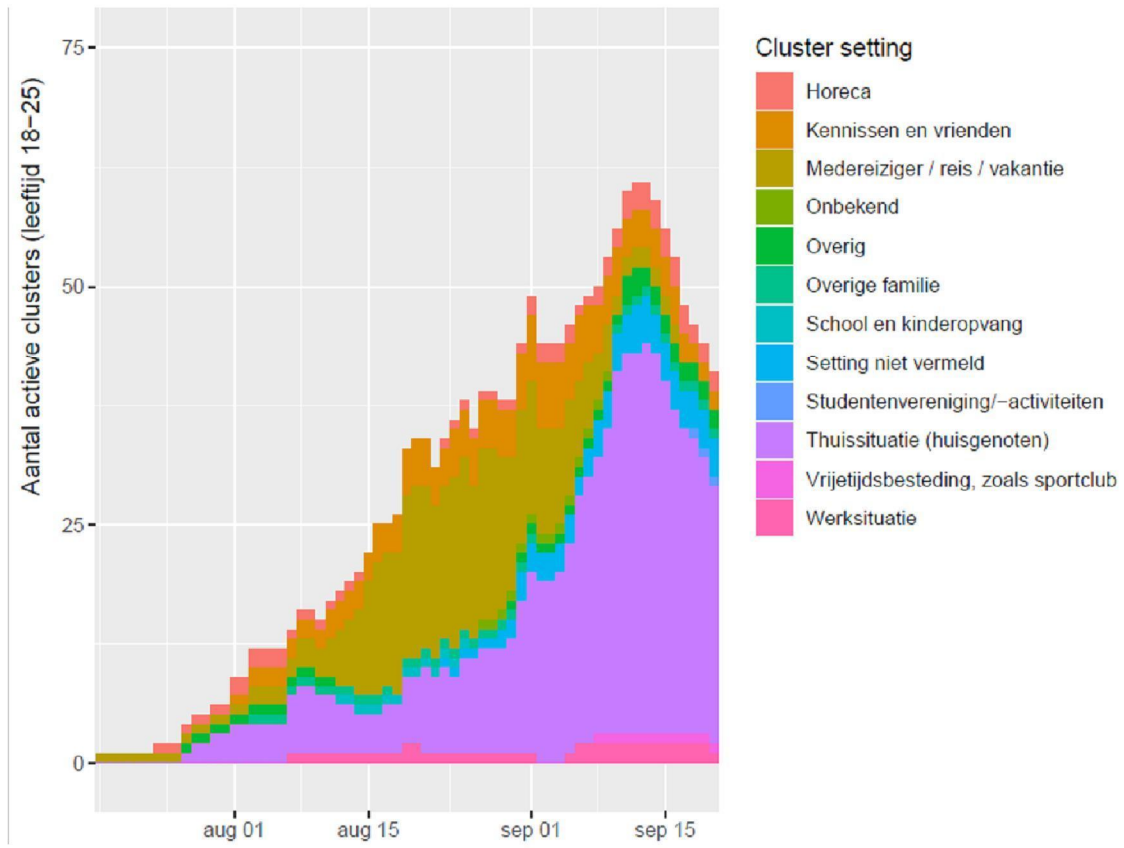


# Actieve clusters

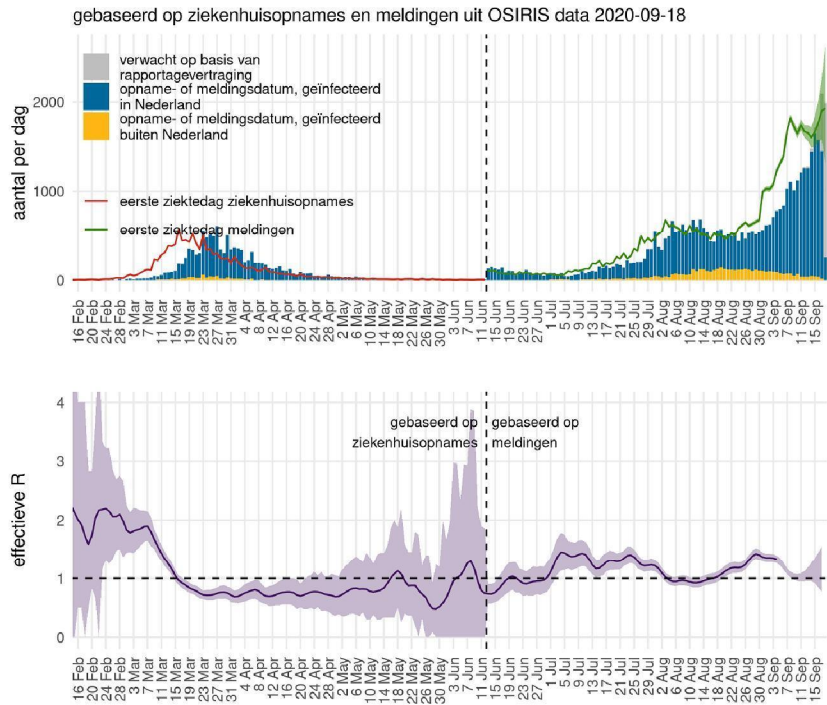
<b>Aantal actieve clusters</b>	<b>686</b>
Gemiddelde grootte	6,3
Range	3-281
Aantal personen totaal in een actief cluster	4350
Gevonden via BCO	29%

\* Een cluster ( $\geq 3$  patiënten gemeld als aan elkaar gerelateerd) krijgt de status 'actief' als er in de afgelopen 2 weken nieuwe gevallen zijn bijgekomen.

<b>Aantal actieve clusters naar setting:</b>	
<b>Thuisituatie (huisgenoten)</b>	<b>252</b>
<b>Werksituatie</b>	<b>91</b>
<b>Verpleeghuis</b>	<b>57</b>
Setting niet vermeld	45
<b>Kennissen en vrienden</b>	<b>42</b>
<b>Vrijtijdsbesteding, zoals sportclub</b>	<b>35</b>
<b>Horeca</b>	<b>33</b>
<b>School en kinderopvang</b>	<b>28</b>
<b>Overige familie</b>	<b>26</b>
Overig	17
Medereiziger / reis / vakantie	11
Studentenvereniging/-activiteiten	11
2e lijn gezondheidszorg / ziekenhuis	6
Woonzorgcentrum voor ouderen	6
Woonvoorziening voor verstandelijk beperkten	5
Feest / verjaardag / borrel	4
Partner, niet samenwonend	3
Religieuze bijeenkomsten	3
1e lijn gezondheidszorg / huisarts	2
Overige gezondheidszorg	2
Uitvaart	2
Dagopvang voor ouderen	1

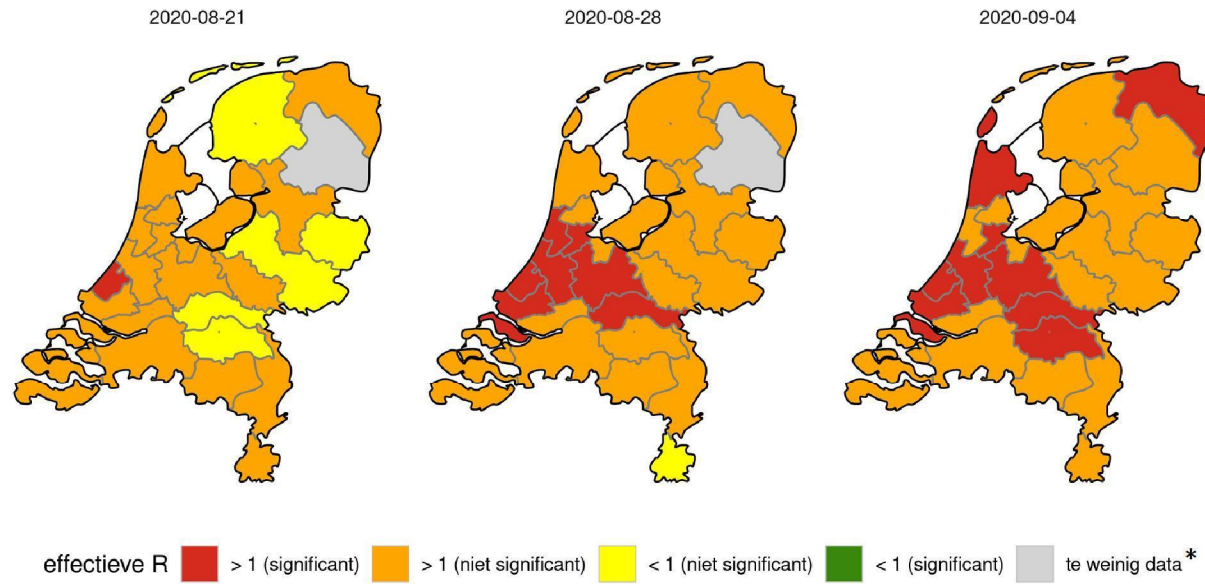


## Reproductiegetal op basis van ziekenhuisopnames en meldingen Osiris



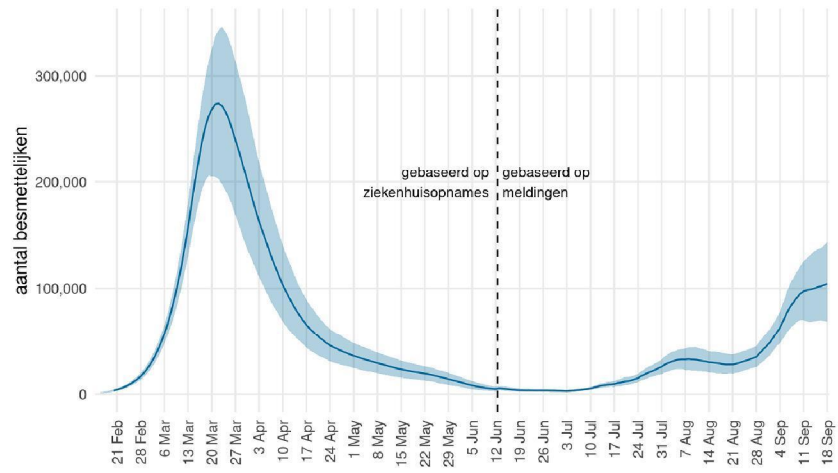
- OSIRIS
- **Blaauw:** ziekenhuisopname naar opnamedatum (t/m 12 juni) en meldingen naar meldingsdatum (na 12 juni)
- **Grijs:** verwachte meldingen (correctie voor rapportagevertraging)
- **Rood:** eerste ziektedag van patiënten in het ziekenhuis
- **Groen:** eerste ziektedag van gemelde patiënten
- Data recenter dan 11 september zijn onzeker
- **Paars:** reproductiegetal, aantal secundaire besmettingen per geval
  - reflecteert de toename en afname van de rode epicurve
  - berekend volgens Wallinga & Lipsitch Proc R Soc B 2007
- Schattingen recenter dan 4 september zijn onzeker
- **Schatting 4 september: 1.33 (1.26 – 1.40)**

## Reproductiegetal per veiligheidsregio



\* minder dan 20 meldingen in de week erna

## Aantal besmettelijken



- Gebaseerd op ziekenhuisopnames NICE (t/m 12 juni) en meldingen Osiris (na 12 juni)
- **Blauw:** aantal besmettelijken naar 'eerste ziektedag' (niet alle besmettelijken vertonen symptomen)
- **Schatting 18 september: 104437 (68745 – 143705)**

# BCO

- Afname % gevallen gevonden via BCO (ingevoerd als nauw contact)
- Contactinventarisatie uitgevoerd blijft ruim >90%
- % met tijdige inventarisatie (0-1 dag na melding index 1e contact geregistreerd) mogelijk onderschatting van tijdigheid

Tabel 1: Aantallen aan de GGD'en gemelde COVID-19 patiënten, aantallen gevonden in het kader van bron- en contactonderzoek en aantallen waarbij contactinventarisatie is uitgevoerd<sup>1</sup>

Week	Nieuwe meldingen	Gevonden ihkv BCO <sup>2</sup>		Contactinventarisatie uitgevoerd		Contactinventarisatie op tijd <sup>3</sup>	
		Aantal	%	Aantal	%	Aantal	%
27	435	—	—	401	92.2	271	80.9
28	469	125	26.7	440	93.8	302	84.8
29	929	266	28.6	912	98.2	607	83.8
30	1285	359	27.9	1261	98.1	801	77.9
31	2378	575	24.2	2270	95.5	1126	61.2
32	3926	728	18.5	3579	91.2	1411	57.5
33	4062	663	16.3	3786	93.2	1517	60.9
34	3612	526	14.6	3441	95.3	1863	72.5
35	3576	600	16.8	3403	95.2	2046	74.9
36	4958	814	16.4	4680	94.4	2586	67.9
37	8025	1137	14.2	7501	93.5	3386	57.9
38	12141	1179	9.7	9095	74.9	3945	59.9



## BCO

- Laatste weken weer stijgend % positief geteste contacten (wk 38 nog niet compleet)

Tabel 2: Resultaten uit het bron- en contactonderzoek van de bij de GGD'en gemelde COVID-19 patiënten<sup>1</sup>

Soort contact <sup>2,3</sup>	Week-nummer <sup>4</sup>	Contacten	Gemiddeld aantal contacten per nieuwe COVID-19 melding <sup>5</sup>	Positief geteste contacten	% Positief geteste contacten <sup>6</sup>	
Huisgenoten	27	614	1.5	73	11.9	
	28	615	1.4	89	14.5	
	29	1211	1.3	230	19.0	
	30	1544	1.2	218	14.1	
	31	2414	1.1	398	16.5	
	32	2745	0.8	403	14.7	
	33	2694	0.7	237	8.8	
	34	3492	1.0	297	8.5	
	35	4198	1.2	410	9.0	
	36	5786	1.2	772	13.3	
	37	7602	1.0	995	13.1	
	38	9441	1.0	571	6.0	
	Overige nauwe contacten	27	910	2.3	30	3.3
		28	1066	2.4	80	7.5
		29	2050	2.2	144	7.0
		30	2562	2.0	162	6.3
		31	3866	1.7	241	6.2
		32	4260	1.2	240	5.6
33		4763	1.3	209	4.4	
34		5286	1.5	268	5.1	
35		6083	1.8	332	5.5	
36		7781	1.7	474	6.1	
37	9140	1.2	452	4.9		
38	9506	1.0	254	2.7		

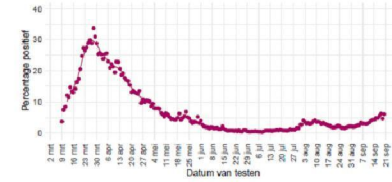
Tabel 3: Resultaten uit het bron- en contactonderzoek onder niet nauwe contacten van de bij de GGD'en gemelde COVID-19 patiënten

Soort contact	Weeknummer <sup>1</sup>	Contacten	Gemiddeld aantal contacten per nieuwe COVID-19 melding <sup>2</sup>
Niet nauwe contacten	27	2571	6.4
	28	2933	6.7
	29	5283	5.8
	30	7306	5.8
	31	12352	5.4
	32	17952	5.0
	33	18096	4.8
	34	19648	5.7
	35	23686	7.0
	36	28906	6.2
37	47904	6.4	
38	52076	5.7	



# Teststraten -week 38

- % positief 4 → 6%



vir. dagstaten

Weeknummer	Totaal aantal testen met uitslag	Aantal positief	Percentage positief
23	48812	986	2.0
24	57013	841	1.5
25	61604	567	0.9
26	61222	426	0.7
27	67248	375	0.6
28	74919	463	0.6
29	88508	925	1.0
30	111416	1195	1.1
31	101471	2411	2.4
32	98621	3681	3.7
33	102921	3719	3.6
34	135723	3398	2.5
35	156298	3420	2.2
36	176666	5164	2.9
37	191204	7640	4.0
38 <sup>1</sup>	169316	10363	6.1
Totaal	1702962	45574	2.7

<sup>1</sup> De gegevens van week 38 zijn nog niet volledig.

## Teststraten - doelgroepen

Groep	Vanaf 1 juni			Afgelopen kalender week <sup>1</sup>		
	Aantal positief	Aantal getest	Percentage positief	Aantal positief	Aantal getest	Percentage positief
Getest ihkv BCO <sup>2</sup>	3086	18171	17.0	479	1754	27.3
Kinderen 0-6 jaar	117	14950	0.8	11	829	1.3
Kinderen 7-12 jaar	665	80179	0.8	180	10010	1.8
Kinderen 13-18 jaar	2354	115514	2.0	689	22762	3.0
Zorgmedewerkers	1941	102258	1.9	485	9358	5.2
Onderwijs/kinderopvang	1556	94521	1.6	666	16633	4.0
Mantelzorgers	66	3481	1.9	23	350	6.6
Contactberoep	4549	167122	2.7	1247	20559	6.1
Horeca	1302	33713	3.9	386	4484	8.6
Handhaving <sup>5</sup>	227	9581	2.4	65	1263	5.1
Overig/onbekend	29711	1063472	2.8	6132	81314	7.5
Totaal	45574	1702962	2.7	10363	169316	6.1

## Teststraten week 38

### Voorlopige cijfers top 3:

- R'dam: 8,4 -> 11,3%
- A'dam: 8,3 -> 10,7%
- Haaglanden: 9,1 -> 10,7%
  
- Nog 6 andere regio's >5%

