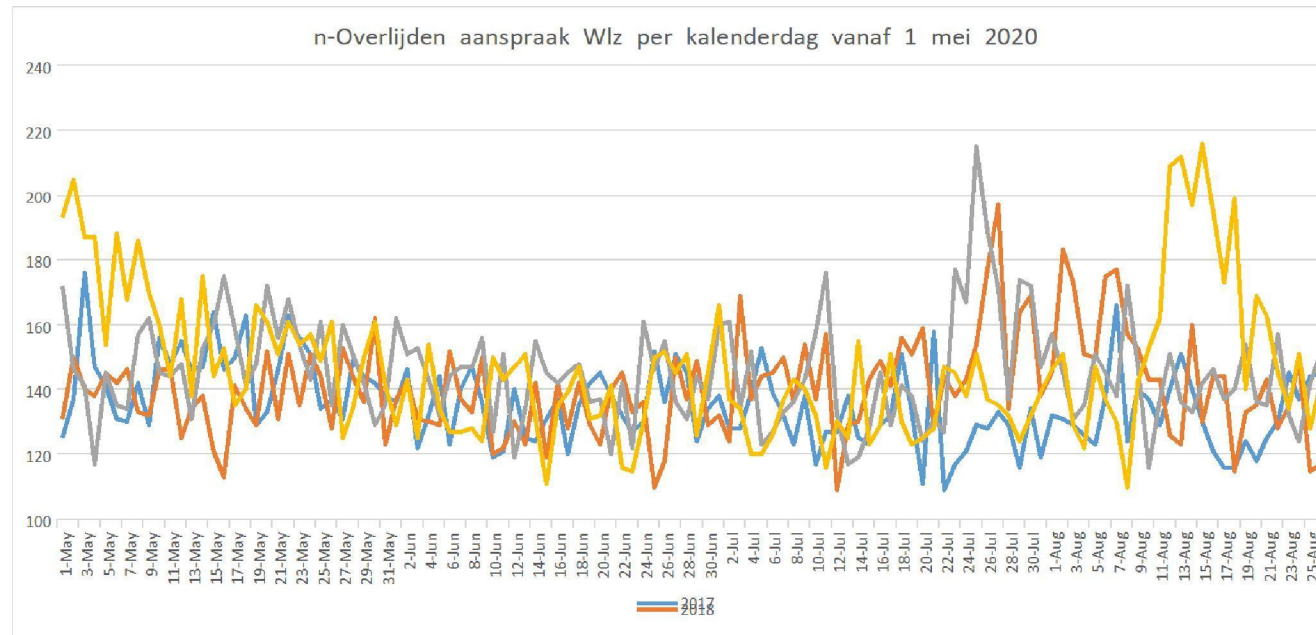


Aantallen overlijden Wlz-populatie, alle sectoren, 1 mei tot en met 26 augustus 2020



Conclusie: vanaf 15 mei is de sterfte in de **gehele Wlz** aanvankelijk genormaliseerd. Rond 14 augustus was er in beperkte mate extra sterfte in de Wlz.

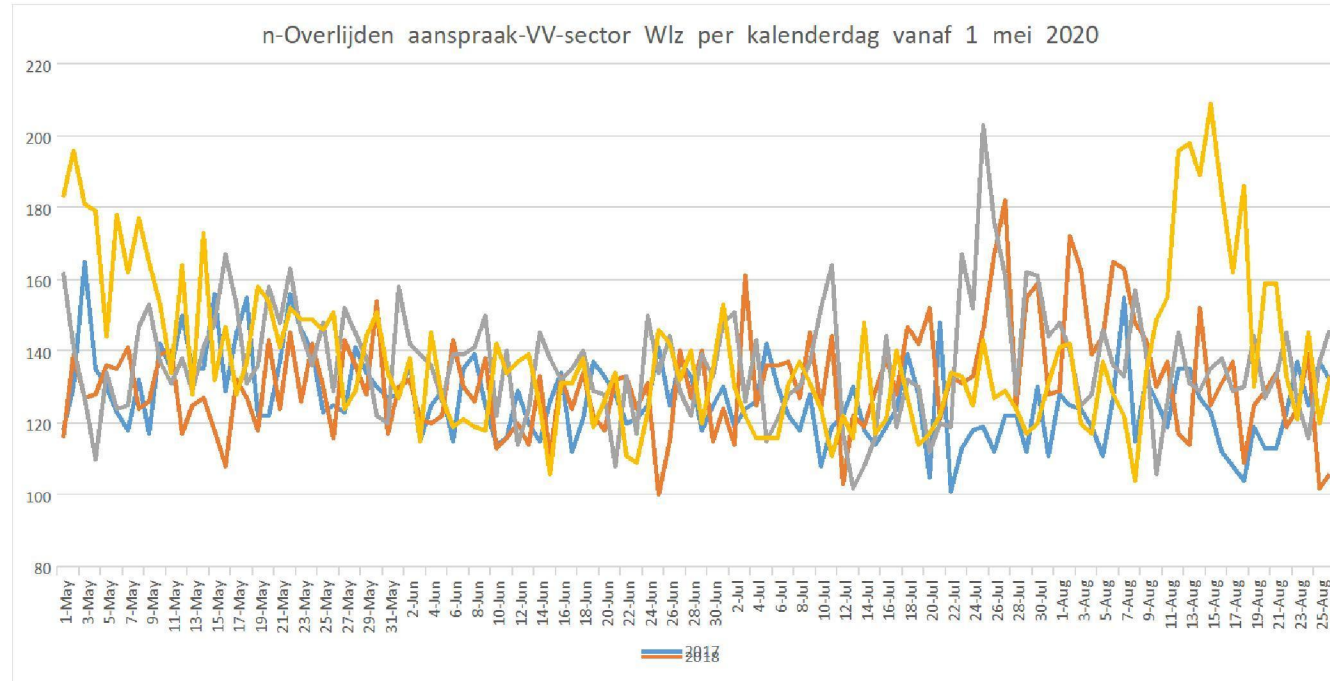
Vanaf 15 mei t/m 26 augustus gaat het om **306 meer** sterfte dan het gemiddelde over drie voorgaande jaren.

Methode: zie volgende pagina.

Methode:

- Elke nacht worden de BRP-gegevens van alle CIZ-cliënten met aanspraak op Wlz-zorg geactualiseerd.
- Dit betreft, naast actueel adres waar cliënt woonachtig is, ook overlijdensdata.
- Data rechtstreeks onttrokken aan het primaire systeem Portero is gebruikt voor dit overzicht.
- Alle Overlijdensdata vanaf 1-1-2017 zijn geselecteerd met bijbehorende AZR-code (uniek cliëntkenmerk)
- Een bestand van alle cliënten met tenminste enige Wlz-aanspraak in de afgelopen vier jaar is gegenereerd met onder andere het cliëntkenmerk AZR-code.
- Dit aanspraakbestand is uniek gesorteerd op AZR-code (alleen laatste Zorgprofiel per AZR-code).
- Combinatie van de unieke AZR-codes uit dit aanspraakbestand met alle overlijdensgevallen in de laatste vier jaren ligt ten grondslag aan de figuren.

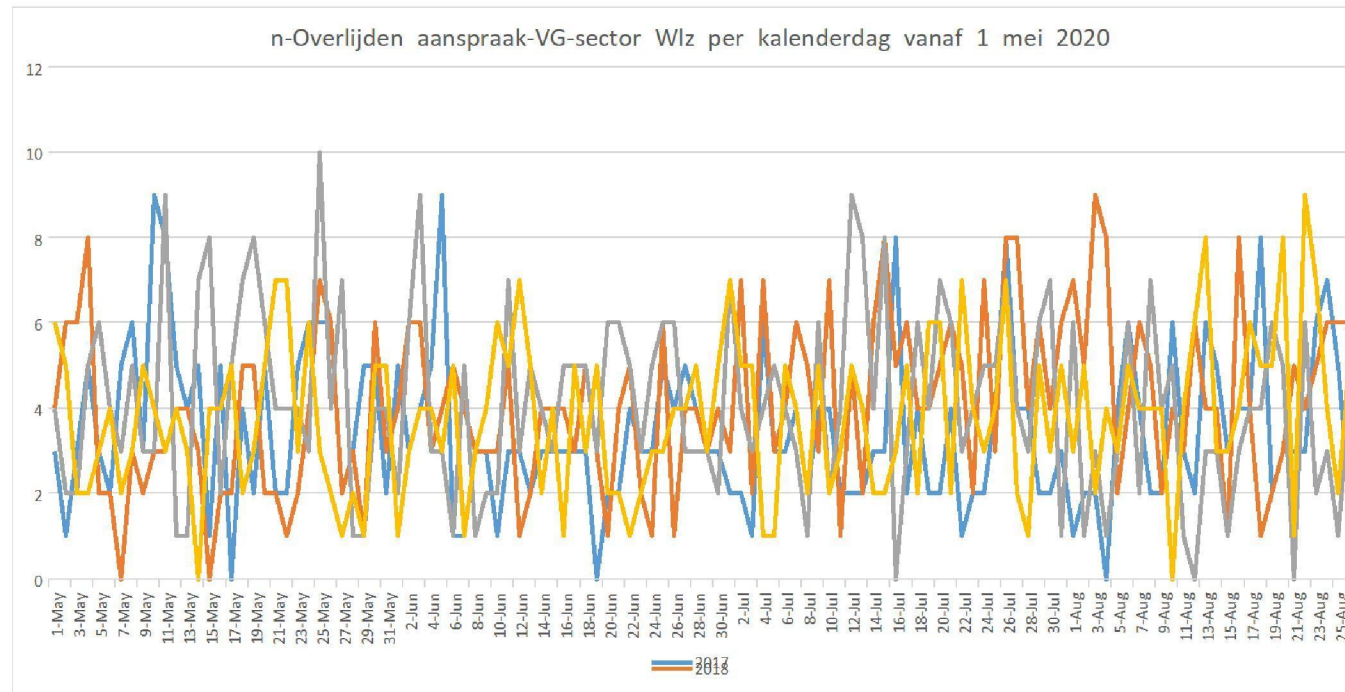
Aantallen overlijden Wlz-populatie VV-sector van 1 mei tot en met 26 augustus 2020



Conclusie: vanaf 15 mei is de sterfte in de **VV-sector van de Wlz** aanvankelijk genormaliseerd. Rond 14 augustus was er in beperkte mate extra sterfte in de VV-sector van de Wlz.

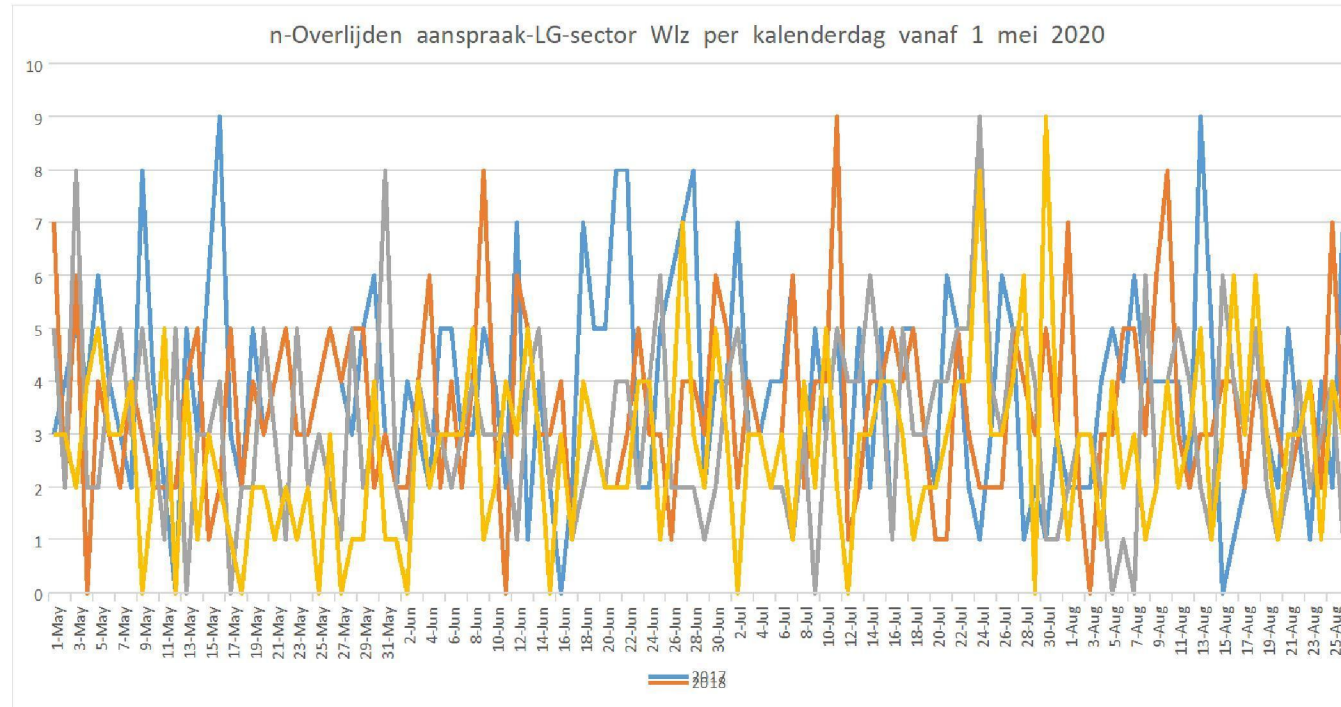
Vanaf 15 mei t/m 26 augustus gaat het om **387 meer** sterfte dan het gemiddelde over drie voorgaande jaren.

Aantallen overlijden Wlz-populatie VG-sector van 1 mei tot en met 26 augustus 2020



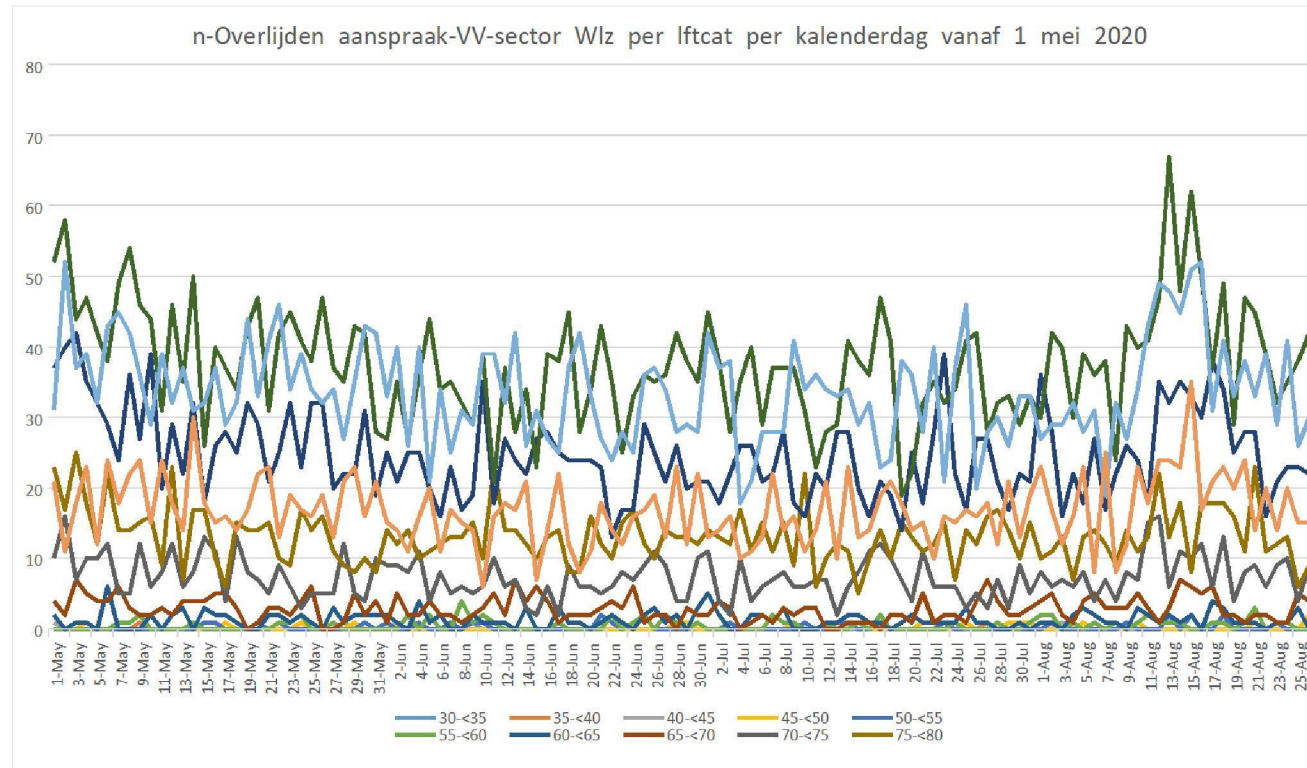
Conclusie: vanaf 1 mei is de sterfte in de **VG-sector van de Wiz** aanhoudend genormaliseerd. Vanaf 15 mei tot en met 26 augustus gaat het om **2 minder** sterftegevallen dan het gemiddelde over drie voorgaande jaren.

Aantallen overlijden Wlz-populatie LG-sector van 1 mei tot en met 26 augustus 2020



Conclusie: na 15 mei 2020 is er minder sterfte in de **LG-sector van de Wlz** dan het gemiddelde van de drie voorgaande jaren. Vanaf 15 mei tot en met 26 augustus gaat het om **76 minder** sterftegevallen.

Overlijden / dag in 2020, 1 mei t/m 13 augustus, VV-sector per leeftijdscategorie.



Overlijden / dag in 2020, 1 mei t/m 13 augustus, voor VV-sector per leveringsvorm.

