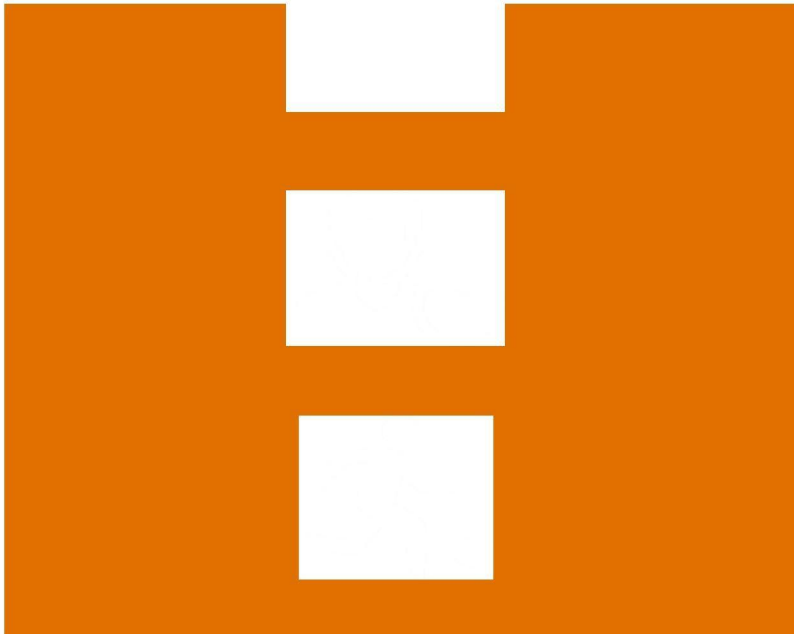




Ministerie van Volksgezondheid,
Welzijn en Sport

MCC Factsheets VWS 15 maart 2021





Epidemiologisch beeld

Kerncijfers

Daling Aantal positieve testuitslagen (15 maart)

- 5.549 positieve testuitslagen [31,9 per 100k] ten opzichte van 6.012 een dag eerder.
- Percentage positieve testen (1 t/m 7 maart) is 8,1%* . (bron: RIVM weekbericht, 9 maart).
- 7-daags gemiddeld percentage positief vanuit de GDD-teststraten (9 t/m 15 maart) 7,7%.

* Dit is exclusief grootschalig testen.

Laatst berekende R-waarde

R (op basis van alle varianten) = 1,01 (onzekerheid (0,98 – 1,04, o.g.v. 25 februari) (bron: RIVM 12 maart).

VERTROUWELIJK R (op basis van Britse variant) = 1,08 (onzekerheid 1,04 – 1,12 o.g.v. 25 februari) (bron: 104^e OMT-advies 15 maart).

VERTROUWELIJK R (op basis van Zuid-Afrikaanse variant) = 1,04 (onzekerheid 0,84 – 1,24, o.g.v. 25 februari) (bron: 104^e OMT-advies 15 maart).

STIJGING aantal ziekenhuisopnames, STIJGING aantal IC-opnames (15 maart)

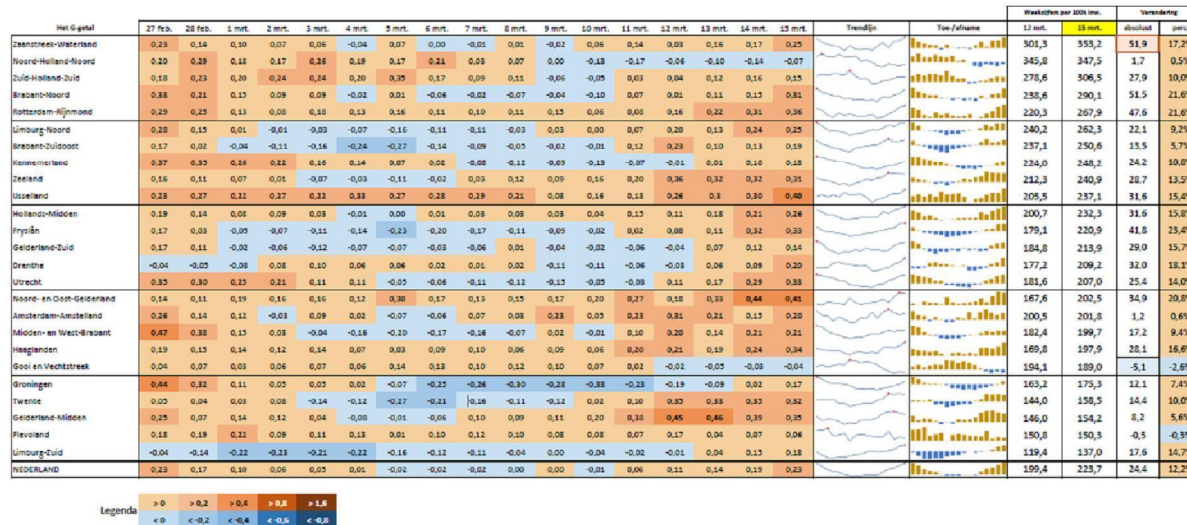
- IC-bezetting: 564 (verschil t.o.v. vorige week: +6) (bron: LCPS).
- ZKH-bezetting (excl. IC): 1.455 (verschil t.o.v. vorige week: +108 (bron: LCPS).
- Het aantal nieuwe ziekenhuisopnames was in de week van 1 t/m 7 maart afgenomen (1.145 t.o.v. 1.191 de week ervoor) (bron: weekrapport RIVM 9 maart).
- Het aantal IC opnames is in de week van 1 t/m 7 maart toegenomen (271 t.o.v. 223 de week ervoor) (bron: weekrapport RIVM 9 maart). De afgelopen vier weken stijgt het aantal nieuwe IC-opnames.

Inschatting aantal besmettelijke personen

- Het aantal besmettelijke personen is 93.409 (68.122 –119.395) o.g.v. 1 maart (bron: weekbericht RIVM 9 maart).



Procentuele groei aantal besmettingen afgelopen 7 dagen t.o.v. 7 dagen ervoor



Het G-getal geeft de procentuele groei weer van het aantal besmettingen in de afgelopen zeven dagen ten opzichte van de zeven dagen ervoor. Zolang het G-getal positief is, neemt het aantal besmettingen per dag toe. Zodra het G-getal negatief is, daalt het aantal besmettingen.



Inschaling per 2 maart



Legenda

- 1 Waakzaam | geen regio's
- 2 Zorgelijk | geen regio's
- 3 Ernstig | geen regio's
- 4 Zeer Ernstig | 25 regio's

Inschaling regio's op basis van cijfers van doorlopende weekcijfers t/m 15 maart

	8 mrt. t/m 14 mrt.*				risico-niveau	1 mrt. t/m 7 mrt.				risico-niveau
	# positief getesten abs	# positief getesten per 100k	# ziekenhuisopnames abs	# ziekenhuisopnames per 1000k		# positief getesten abs	# positief getesten per 100k	# ziekenhuisopnames abs	# ziekenhuisopnames per 1000k	
Zaantreek-Waterland	1194	352,0	54	159,2	4	957	282,1	57	166,1	4
Noord-Holland-Noord	2300	347,0	65	129,8	4	2460	374,2	97	149,4	4
Zuid-Holland-Zuid	1409	306,7	65	141,5	4	1228	267,3	52	113,2	4
Brabant-Noord	1903	290,1	86	131,1	4	1432	221,4	44	67,1	4
Rotterdam-Rijnmond	3545	267,9	129	97,5	4	2600	196,5	118	89,2	4
Limburg-Noord	1365	262,5	28	53,8	4	1094	210,4	19	36,5	4
Brabant-Zuidoost	1955	250,4	92	117,9	4	1642	210,3	84	107,6	4
Kenemerland	1362	247,7	32	58,2	4	1159	210,7	32	58,2	4
Zeeland	923	240,7	70	182,5	4	705	183,8	36	93,9	4
Usselland	1260	237,1	26	48,9	4	898	169,0	22	41,4	4
Hollands-Midden	1876	231,9	46	56,9	4	1493	184,6	38	47,0	4
Fryslân	1436	220,9	24	36,9	4	1082	166,5	46	70,8	4
Gelderland-Zuid	1199	213,5	42	74,8	4	1055	187,9	35	62,3	4
Drenthe	1033	209,2	40	81,0	4	859	174,0	28	56,7	4
Utrecht	2788	205,8	86	63,5	4	2109	155,7	75	55,4	4
Noord- en Oost-Gelderland	1675	202,4	38	39,9	4	1136	143,3	37	44,7	4
Amsterdam-Amstelland	2140	199,9	98	86,9	4	1798	167,9	97	90,6	4
Midden- en West-Brabant	2248	199,6	55	48,8	4	1856	164,8	72	63,9	4
Haaglanden	2211	197,9	77	68,9	4	1655	148,2	57	51,0	4
Gooi en Vechtstreek	486	189,0	10	38,9	4	508	197,6	12	46,7	4
Groningen	1028	175,5	53	90,5	4	877	149,7	57	97,3	4
Twente	998	158,1	32	50,7	4	760	120,4	25	39,6	4
Flevoland	635	150,1	12	28,4	4	602	142,3	14	33,1	4
Limburg-Zuid	817	136,8	17	28,5	4	695	116,4	33	55,3	4
Gelderland-Midden	1071	153,7	15	21,5	3	798	114,6	20	28,7	4
Onbekend	27	44				15		37		
Nederland	38884	223,4	1347	77,4	4	31563	181,3	1244	71,5	4

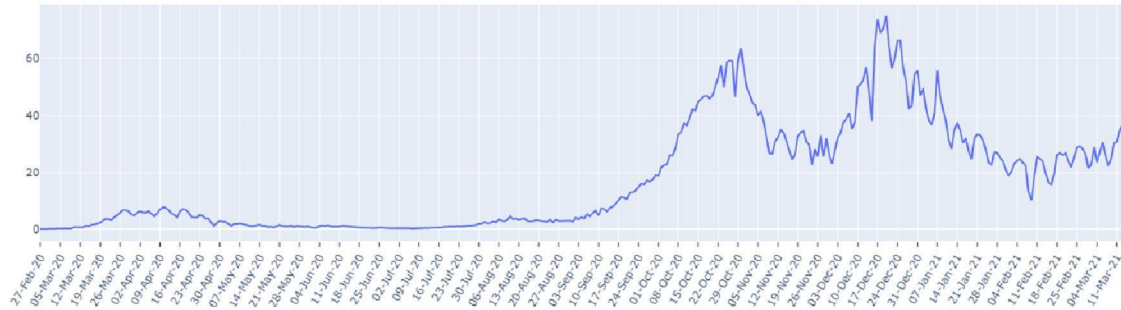
* Ziekenhuiscijfers: stand per 15 mrt. 00:30:00; Positief getesten: stand per 15 mrt. 10:00:00

Regio's zijn geordend op risiconiveau (aflopend) en daarna op het aantal positief getesten per 100.000 inwoners van afgelopen week

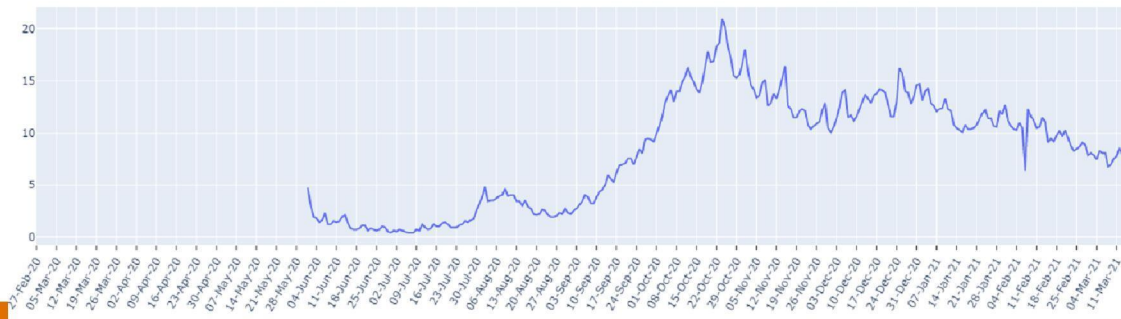
Inschaling is gebaseerd op de indicatoren 'aantal ziekenhuisopnames per miljoen per week' én 'aantal positieve testen per 100k per week'. Inschaling vindt eens in de twee weken plaats. Sinds 2 maart zijn alle veiligheidsregio's ingeschaald in risiconiveau 4 "zeer ernstig." Bovenstaande tabel geeft weer hoe regio's zouden worden ingeschaald als inschaling op basis van de huidige cijfers zou plaatsvinden. Op 16 maart wordt er opnieuw ingeschaald.



**15 maart: aantal positieve testuitslagen per 100.000 inwoners:
31,9**



FIGUUR (t/m
maandag 15 maart,
wekelijks): trend in
positieve testuitslagen
per 100.000 landelijk



FIGUUR (t/m
maandag 15 maart,
dagelijks): trend in
percentage positief
landelijk

TREND Aantal besmettelijke personen



Conform nieuwe rekenmethode RIVM sinds 13 oktober. Nieuwe methodiek is gebaseerd op een groter cohort-onderzoek met meer deelnemers.

• Begin juli:	3.200 personen	(1 : 5400 personen)
• Half augustus:	12.150 personen	(1 : 1430 personen)
• 1 september:	20.600 personen	(1 : 844 personen)
• 1 oktober:	126.473 personen	(1 : 137 personen)
• 10 november:	145.754 personen	(1 : 119 personen)
• 21 december:	90.201 personen	(1 : 193 personen)
• 12 januari:	140.833 personen	(1 : 124 personen)
• 25 februari:	96.665 personen	(1 : 180 personen)
• 15 maart	93.409 personen	(1 : 186 personen)

Toename per leeftijdscohort (percentage positief getest)

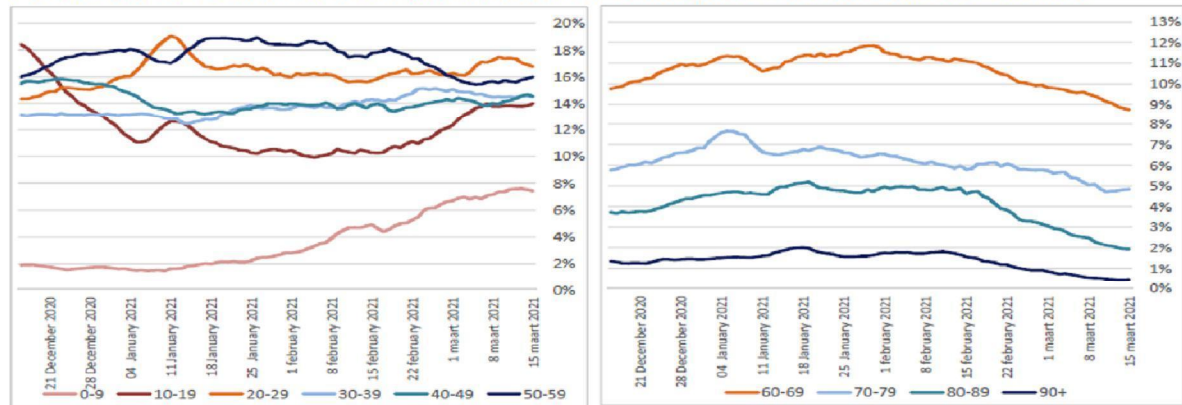
LEEFTIJD	9/9	13/10	27/10	10/11	26/11	1/12	21/12	1/1	25/02	15/03
	1,2%	0,5%	0,7%	1,0%	1,3%	1,4%	1,6%	1,4%	7,3%	7,9%
	12,8%	13,1%	11,0%	11,6%	15,8%	15,4%	15,5%	10,5%	12,2%	13,9%
	29,6%	20,6%	18,0%	17,0%	15,1%	15,2%	13,9%	16,6%	16,9%	15,2%
	17,0%	15,3%	15,7%	14,5%	14,3%	14,8%	13,1%	13,1%	14,3%	14,5%
	14,3%	15,8%	16,7%	17,0%	15,3%	15,6%	16,2%	13,6%	13,4%	14,8%
	14,9%	17,4%	18,3%	18,1%	16,5%	17,4%	17,8%	17,8%	16,3%	17,4%
	5,6%	10,0%	10,4%	11,2%	9,5%	9,8%	10,8%	11,7%	10,0%	9,0%
	2,3%	4,7%	5,7%	5,3%	6,6%	6,0%	6,5%	8,8%	5,6%	4,8%
	1,3%	2,1%	2,6%	3,5%	4,4%	3,4%	3,6%	4,7%	3,2%	2,1%
	1,0%	0,4%	0,9%	1,1%	1,7%	1,1%	1,0%	1,7%	0,7%	0,4%



Testuitslagen per leeftijdsgroep (0-60 & 60+)

N.B. Dit is het aandeel in de teststraat en dus niet het absoluut aantal positieve testuitslagen

7-daagsgemiddelde van percentage leeftijd positief geteste personen, jonger dan 60 jaar resp. 60 jaar en ouder



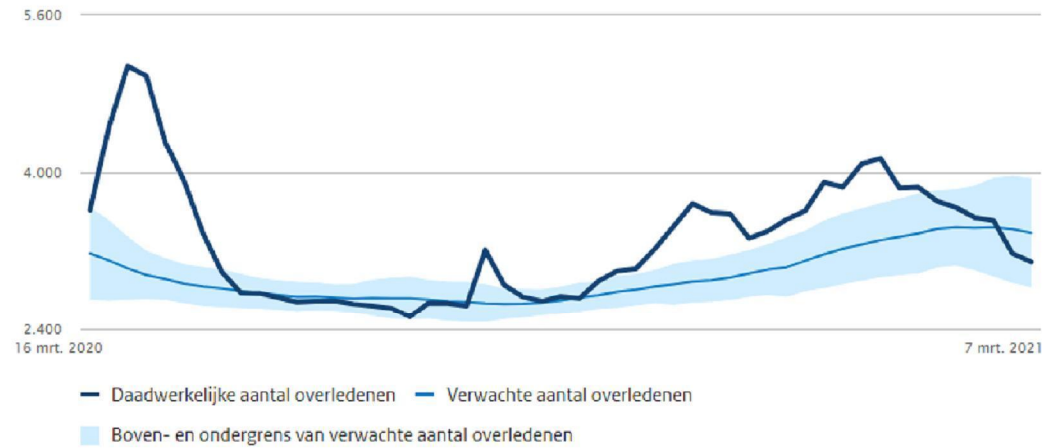
FIGUUR (t/m maandag 15 maart); trend in testuitslagen per leeftijdsgroep 0-60)

FIGUUR (t/m maandag 15 maart); trend in testuitslagen per leeftijdsgroep 60+)



Totaal overledenen per week (t/m 7 maart)

Het aantal daadwerkelijk overleden mensen wordt vergeleken met het aantal overlijdens dat wordt verwacht op basis van voorgaande jaren. De lichtblauwe lijn en omliggende marge tonen de sterfte die op dat moment in het jaar wordt verwacht, de donkerblauwe lijn toont de sterfte zoals deze heeft plaatsgevonden.



Bron: CBS