

Beschrijvende resultaten van de  
eerste vier herhaalde vragenlijsten  
over de publieke beleving van en  
reactie op COVID-19

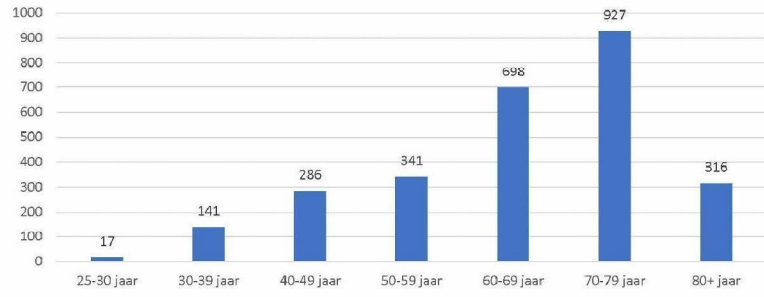
5.1.2e

-21-04-2020

# Respondenten NIVEL Panel

- De eerste vragenlijst (T1)
    - Data verzameld van maandag 24 februari t/m zondag 2 maart
    - Aantal respondenten = 3114 ; van in total 6698 verstuurd vragenlijsten
  - De tweede vragenlijst (T2)
    - Data verzameld van maandag 16 maart t/m zondag 22 maart
    - Aantal respondenten=2592
  - De derde vragenlijst (T3)
    - Data verzameld van maandag 30 maart t/m zondag 5 april
    - Aantal respondenten=2710
  - De vierde vragenlijst (T4)
    - Data verzameld van maandag 13 t/m zondag 19 April
    - Aantal respondenten=2726
- De herhaalde vragenlijsten worden verstuurd binnen dezelfde populatie in de weken 9, 12, 14, 16, 18 en 20 van 2020

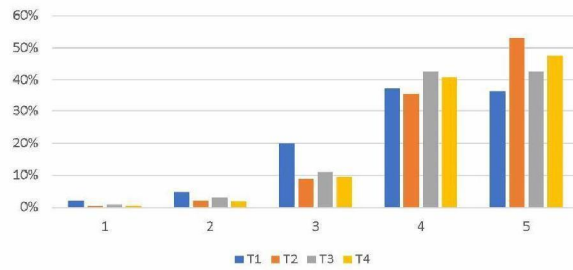
Aantal respondenten per leeftijdsgroep (T4)



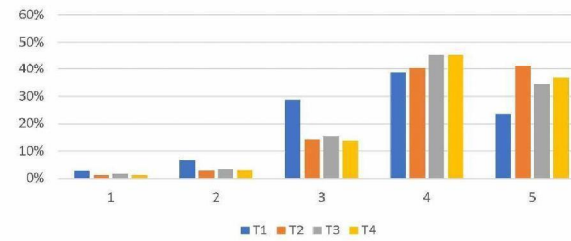
# Informatie over het nieuwe coronavirus

- Evaluatie van berichtgeving
- Behoeftte aan meer informatie

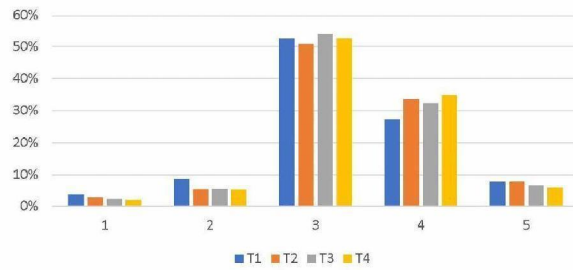
Wat vindt u van berichtgeving over het nieuwe coronavirus? | 1. onduidelijk- 5. duidelijk



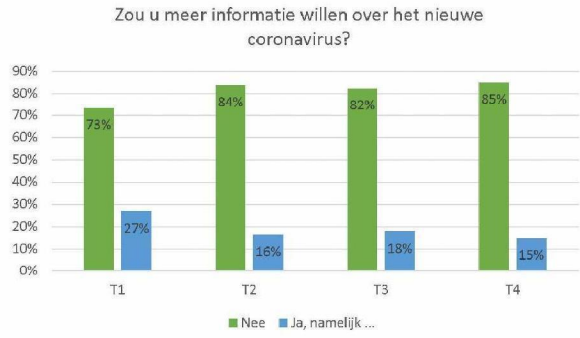
Wat vindt u van berichtgeving nieuwe coronavirus? | 1. onbetrouwbaar- 5. betrouwbaar



Wat vindt u van berichtgeving nieuwe coronavirus? | 1. beperkt - 5. overdreven



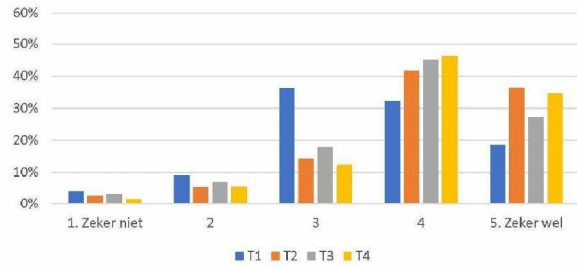
	T1		T2		T3		T4	
	M	SD	M	SD	M	SD	M	SD
onduidelijk-duidelijk	4,0	1,0	4,4	0,8	4,2	0,8	4,3	0,8
onbetrouwbaar-betrouwbaar	3,7	1,0	4,2	0,9	4,1	0,9	4,1	0,8
beperkt-overdreven	3,3	0,9	3,4	0,8	3,4	0,8	3,4	0,7



*Resultaten van de open antwoorden volgen later in het feitenblad*

# Vertrouwen

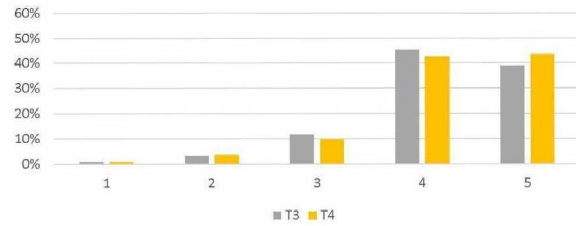
Denkt u dat NL voldoende maatregelen neemt om verspreiding corona te voorkomen?



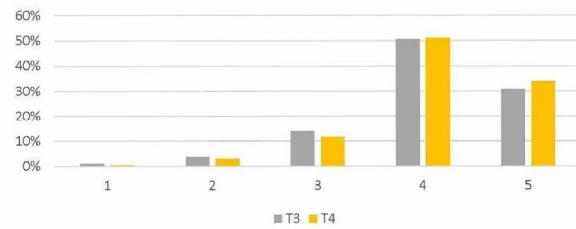
	T1		T2		T3		T4	
	M	SD	M	SD	M	SD	M	SD
Denkt u dat NL voldoende maatregelen neemt om verspreiding corona te voorkomen?	3,5	1,0	4,1	1,0	3,9	1,0	4,1	0,9



Hoeveel vertrouwen heeft u in de informatie van het Rijksinstituut voor Volksgezondheid en Milieu (RIVM) over het nieuwe coronavirus? | 1. geen vertrouwen - 5. veel vertrouwen



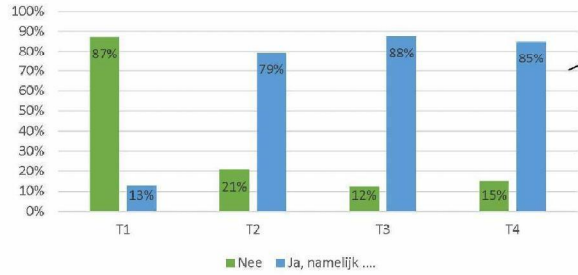
Hoeveel vertrouwen heeft u in de maatregelen die de overheid neemt om verdere verspreiding van het nieuwe coronavirus te beperken? | 1. geen vertrouwen - 5. veel vertrouwen



	T3		T4	
	M	SD	M	SD
Vertrouwen RIVM	4,2	0,8	4,2	0,8
Vertrouwen overheid	4,1	0,8	4,2	0,8

# Genomen maatregelen

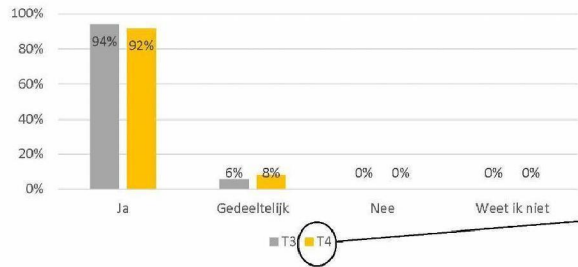
Heeft u maatregelen genomen om uzelf of uw familie te beschermen tegen corona?



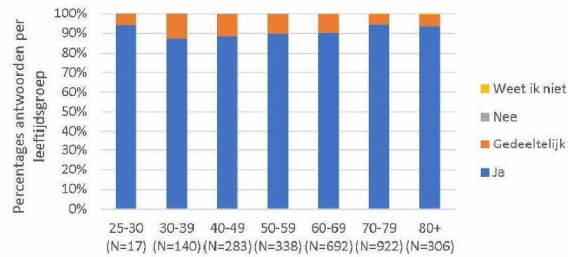
Resultaten van de open antwoorden volgen later in het feitenblad

Resultaten van de toelichting op deze vraag volgen later in het feitenblad

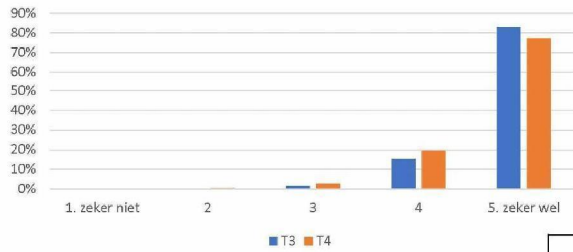
Houdt u zich aan de richtlijnen die worden geadviseerd door de overheid om verdere verspreiding van het nieuwe coronavirus te beperken?



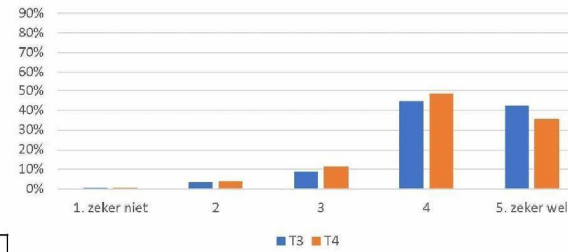
Houdt u zich aan de richtlijnen die worden geadviseerd door de overheid om verdere verspreiding van het nieuwe coronavirus te beperken? (T4)



Ik vind dat mensen zich moeten houden aan de geadviseerde maatregelen (attitude)

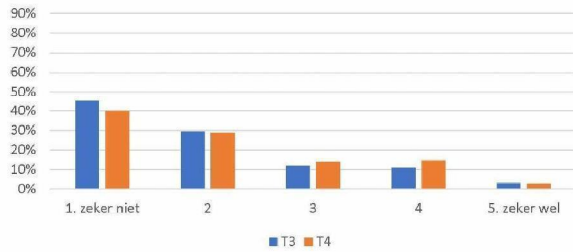


De meeste mensen in mijn directe omgeving houden zich aan de geadviseerde maatregelen (subj. norm)

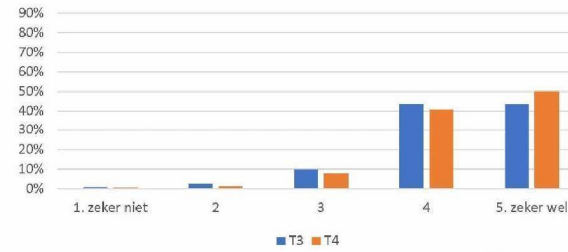


	T3		T4	
	M	SD	M	SD
Attitude	4,8	0,5	4,7	0,5
Subj. Norm	4,3	0,8	4,2	0,8
Self-efficacy (omgekeerde schaal)	2,0	1,1	2,1	1,2
Response efficacy	4,3	0,8	4,4	0,7

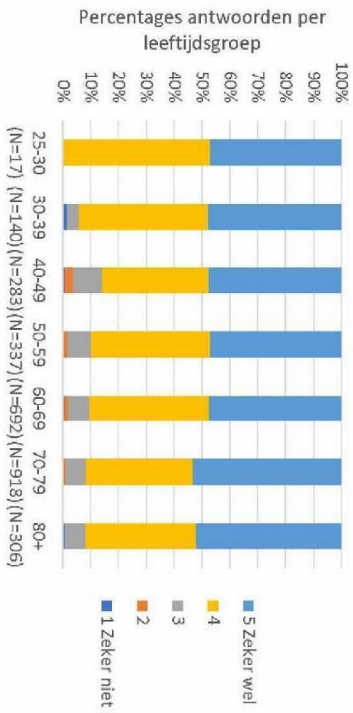
Ik vind het moeilijk om mij te houden aan de geadviseerde maatregelen (self-efficacy)



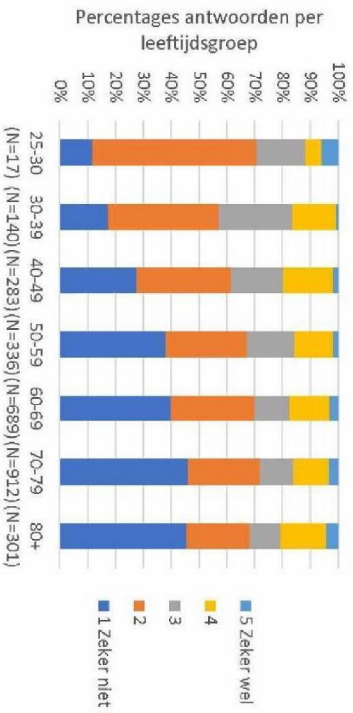
Ik denk dat de geadviseerde maatregelen helpen om de verspreiding van het coronavirus te beperken (response efficacy)



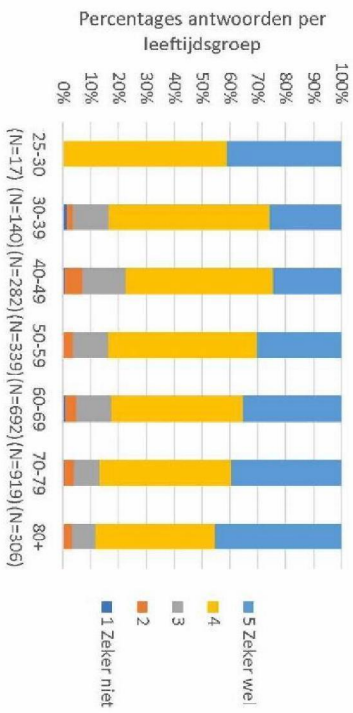
Ik denk dat de geadviseerde maatregelen helpen om de verspreiding van het coronavirus te beperken (T4)



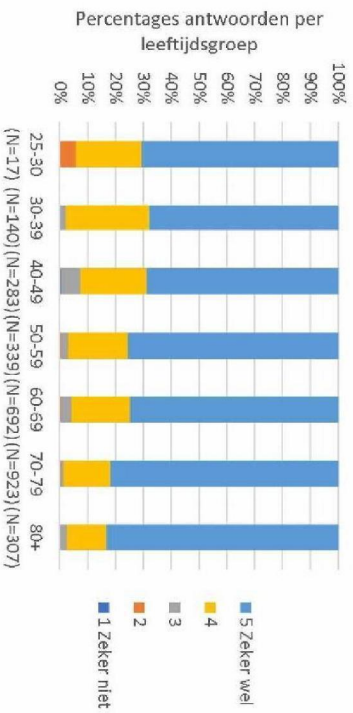
Ik vind het moeilijk om mij te houden aan de geadviseerde maatregelen (T4)



De meeste mensen in mijn directe omgeving houden zich aan de geadviseerde maatregelen (T4)



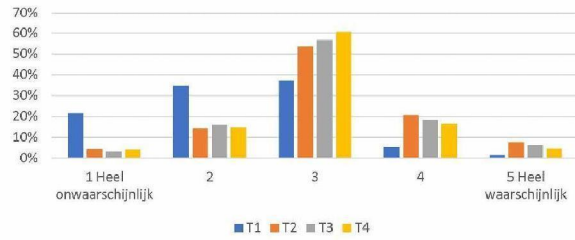
Ik vind dat mensen zich moeten houden aan de geadviseerde maatregelen (T4)



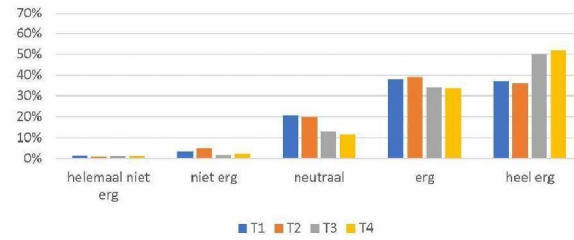
# Risicobeleving

Gepercipieerde ernst en vatbaarheid en zorgen

Hoe waarschijnlijk is het volgens u dat u de komende 12 maanden ziek wordt door het nieuwe coronavirus?



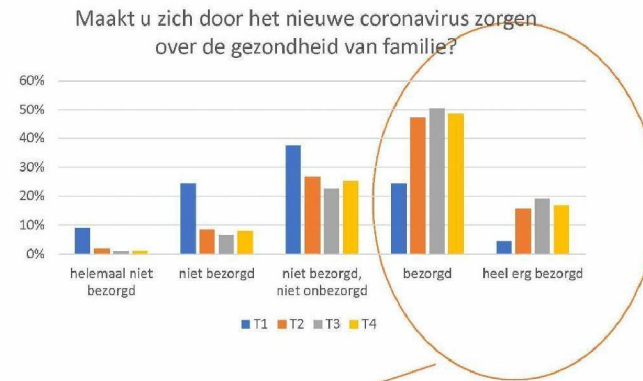
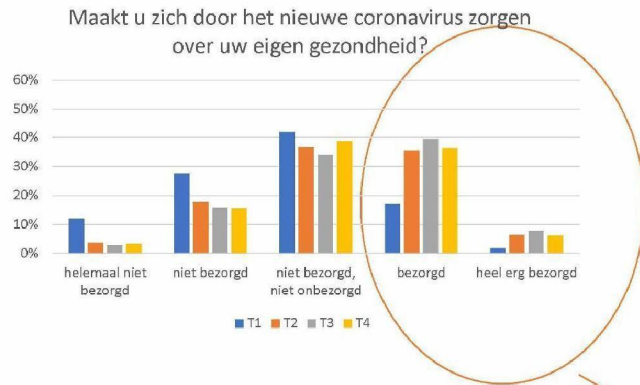
Hoe erg zou u het vinden als u in de komende 12 maanden een van de volgende ziekten zou krijgen: ziekte door het coronavirus



	T1		T2		T3		T4		
	M	SD	M	SD	M	SD	M	SD	
Hoe waarschijnlijk is het volgens u dat u de komende 12 maanden ziek wordt door		2,3	0,9	3,1	0,9	3,1	0,8	3,0	0,8
Hoe erg zou u het vinden als u in de komende 12 maanden een van de volgende ziekten zou krijgen: ziekte door het coronavirus		4,1	0,9	4,0	0,9	4,3	3,3	4,3	0,8



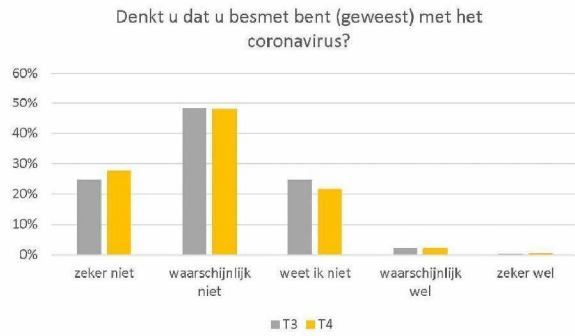
Er is ook gevraagd naar de gepercipieerde ernst van andere ziekten, waaronder de griep en ebola. Deze resultaten heb ik hier weg gelaten.



Maakt u zich zorgen?	T1		T2		T3		T4		
	M	SD	M	SD	M	SD	M	SD	
over uw eigen gezondheid		2,7	0,9	3,2	0,9	3,3	0,9	3,3	0,9
over de gezondheid van uw familie		2,9	1,0	3,7	0,9	3,8	0,9	3,7	0,9

Er is ook gevraagd: Waarom maakt u zich zorgen over het nieuwe coronavirus? De resultaten van deze open vraag volgen later bij de factsheet.





	T3		T4	
	M	SD	M	SD
Denkt u dat u besmet bent (geweest) met het coronavirus?	2,1	0,8	2,0	0,8