

To: 5.1.5 5.1.2e @rivm.nl
From: 5.1.5
Sent: Wed 4/8/2020 8:38:54 PM
Subject: FW: Corona activiteit op verschillende oppervlakken
Received: Wed 4/8/2020 8:38:55 PM

Dag collega's,
 Ter info:

artikel wat verschenen is in het English Journal of medicine: <https://www.nejm.org/doi/full/10.1056/NEJMc2004973>
 Samenvattend, blijkt dat SARS-CoV-2 halfwaarden-tijden, relatief veel hoger zijn op besmette oppervlakken in vergelijking tot besmette druppeltjes (aerosol)
 Zo is de halfwaarde tijd van SARS-CoV-2 activiteit in aerosol conditie 0.64 tot 2.64 uur, maar 5.6 uur op roestvaststaal en zelfs 6.8 uur op plastic !

Wellicht zou er extra aandacht besteed moeten worden aan het extra reinigen van:

- openbare deurknoppen (meestal staal en dus zeer besmettelijk)
- lichtknopjes (meestal van plastic en dus zeer besmettelijk)
- wc doortrek knoppen en handels (meestal van plastic en dus zeer besmettelijk)
- pinautomaten bij winkels en (onbemande) tankstations (waar contactloos pinnen vrijwel nooit mogelijk)
- kraanknoppen en -grepen (want nadat je je handen goed hebt gewassen, raak je de kraanknop en-greep toch weer aan om 'm uit te zetten)

Vriendelijke groet,

5.1.2e

From: 5.1.5

Sent: dinsdag 7 april 2020 16:57

To: 5.1.5

Subject: FW: Corona activiteit op verschillende oppervlakken

Importance: High

Sensitivity: Personal

Standaardbedankje al gestuurd.

Groet, 5.1.2e

From: 5.1.5 <5.1.2e @rivm.nl>

Sent: woensdag 1 april 2020 11:59

To: 5.1.5 <5.1.2e @rivm.nl>

Subject: FW: Corona activiteit op verschillende oppervlakken

Importance: High

Sensitivity: Personal

From: 5.1.2e - KLM <5.1.2e @td.klm.com>

Sent: woensdag 1 april 2020 11:32

To: 5.1.5 <5.1.2e @rivm.nl>

Subject: Corona activiteit op verschillende oppervlakken

Importance: High

Sensitivity: Personal

Geachte hooggeleerde heer van 5.1.2e

Met belangstelling heb ik uw briefing namens het RIVM gevolgd.

Tijdens de briefing gaf u terecht het voorbeeld over besmette contactoppervlakken (een persoon die nadat hij/zij aan zijn/haar neus heeft gezeten, daarna een deurknop aanraakt).

En ook zei u terecht dat er nog niet bekend is, welk ratio van besmetting t.g.v. oppervlakte-contact plaats vindt en welke door druppeltjes overdracht.

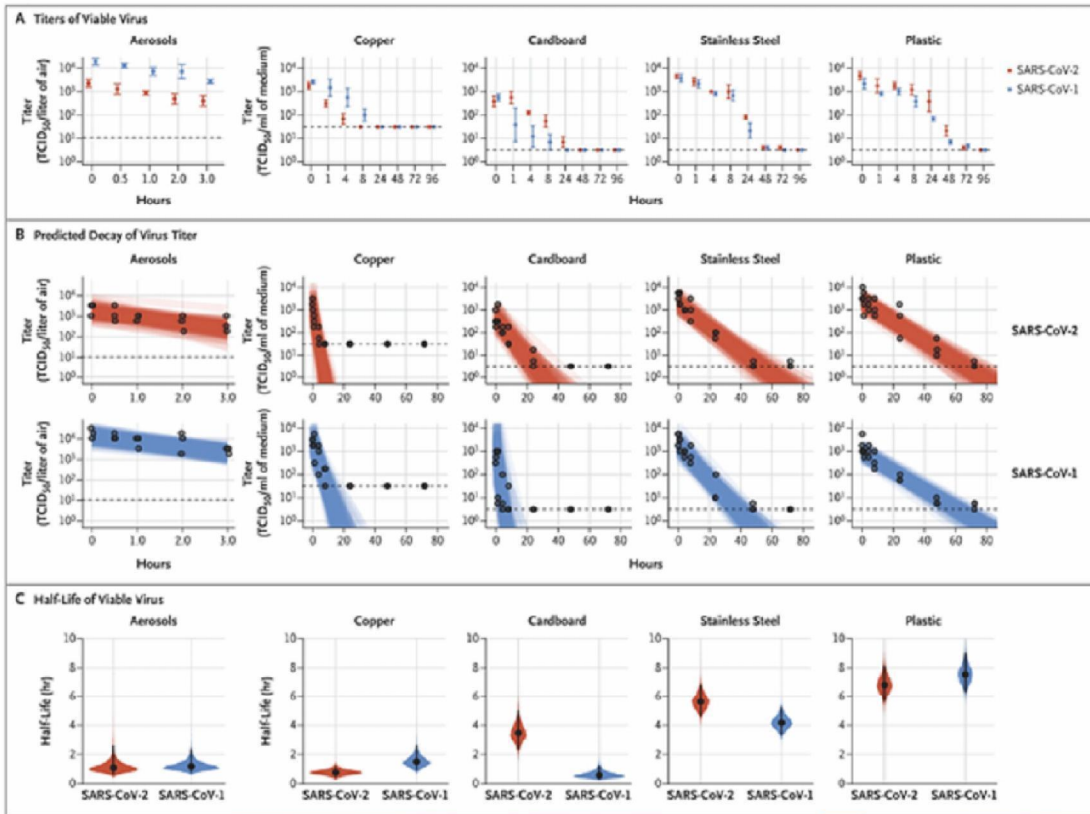
Ik verwacht dat u de nodige artikelen heeft ontvangen op het gebied van virus-activiteit op verschillende oppervlakken.

Mocht dit niet zo zijn, zou ik u graag verwijzen naar dit artikel wat verschenen is in het English Journal of medicine:

<https://www.nejm.org/doi/full/10.1056/NEJMc2004973>

Samenvattend, blijkt dat SARS-CoV-2 halfwaarden-tijden, relatief veel hoger zijn op besmette oppervlakken in vergelijking tot besmette druppeltjes (aerosol)

Zo is de halfwaarde tijd van SARS-CoV-2 activiteit in aerosol conditie 0.64 tot 2.64 uur, maar 5.6 uur op roestvaststaal en zelfs 6.8 uur op plastic !



Ik weet niet in hoeverre deze informatie verandering zou brengen in de regels voor handen-wassen en/of het dragen van b.v. handschoenen.

Wellicht zou er extra aandacht besteed moeten worden aan het extra reinigen van:

- openbare deurknoppen (meestal staal en dus zeer besmettelijk)*
- lichtknopjes (meestal van plastic en dus zeer besmettelijk)*
- wc doortrek knoppen en handels (meestal van plastic en dus zeer besmettelijk)*
- pinautomaten bij winkels en (onbemande) tankstations (waar contactloos pinnen vrijwel nooit mogelijk)*
- kraanknoppen en -grepen (want nadat je je handen goed hebt gewassen, raak je de kraanknop en-greep toch weer aan om 'm uit te zetten)*

Met dank voor uw aandacht.

5.1.2e

*Central Engineering Department
KLM Engineering & Maintenance*

(p.s. bij de KLM hebben we ook een Corona-crisis-team i.v.m. veiligheid KLM cabine personeel bij vervoer van mogelijke besmette passagiers en/of onverwacht zieke passagiers).

For information, services and offers, please visit our web site: <http://www.klm.com>. This e-mail and any attachment may contain confidential and privileged material intended for the addressee only. If you are not the addressee, you are notified that no part of the e-mail or any attachment may be disclosed, copied or distributed, and that any other action related to this e-mail or attachment is strictly prohibited, and may be unlawful. If you have received this e-mail by error, please notify the sender immediately by return e-mail, and delete this message.

Koninklijke Luchtvaart Maatschappij NV (KLM), its subsidiaries and/or its employees shall not be liable for the incorrect or incomplete transmission of this e-mail or any attachments, nor responsible for any delay in receipt.

Koninklijke Luchtvaart Maatschappij N.V. (also known as KLM Royal Dutch Airlines) is registered in Amstelveen, The Netherlands, with registered number 33014286
