

## Wijziging inzameling 'droog' SZA afval Wegens tekort aan WIVA-vaten

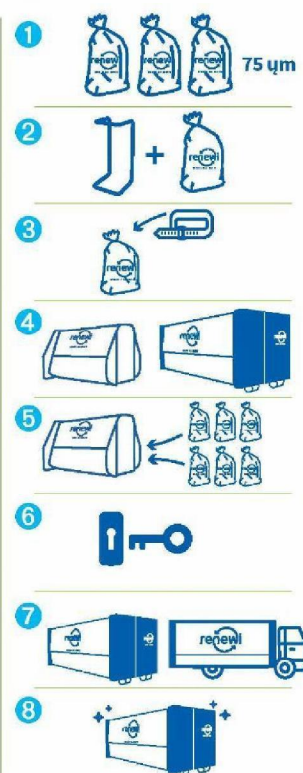
Als gevolg van Covid-19, neemt de bezetting op de ziekenhuizen toe en daardoor ook het specifiek ziekenhuis-afval (sza-afval). Hierdoor dreigt een tekort op de WIVA-vaten, waarmee wij normaal het sza-afval inzamelen. IL&T (Inspectie Leefomgeving en Transport), de instantie van Ministerie Infrastructuur

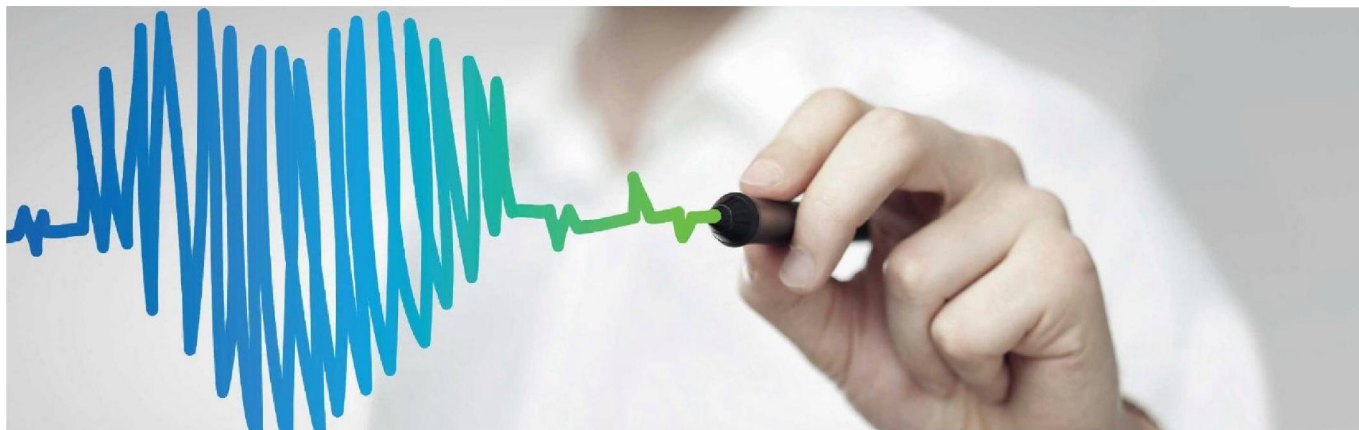
en Waterstaat verantwoordelijk voor o.a. de verpakkings- en vervoersvoorschriften, heeft een tijdelijke (voor zo lang nodig) werkinstructie gemaakt om het "droge" specifieke ziekenhuis-afval op andere wijze in te zamelen. Deze werkwijze en tijdelijke toestemming gaan wij dan ook per direct invoeren.

### Inzameling droog specifiek ziekenhuis-afval in speciale zakken:

1. Het afval wordt ingezameld in speciale zakken met minimaal dikte van 75  $\mu\text{m}$ .
2. Deze zakken zijn alleen via Renewi te bestellen. Eventueel kan een zakhouder meegeleverd worden, waarin deze zakken handig opgehangen kunnen worden.
3. Als de zak vol is dient deze goed dichtgeknoopt te worden, zodat er niets uit kan.
4. U ontvangt een 9m<sup>3</sup> stalen afsluitbare afzetcontainerhuisje of een 30m<sup>3</sup> afsluitbare magazijncontainer. U ontvangt hierbij een slot.
5. De volle zakken met het droge specifieke ziekenhuisafval plaatst u in deze container.
6. U sluit de container af.
7. Als de container vol is, dan neemt de chauffeur de volle container mee en plaatst hij een nieuwe schone container.
8. De volle container wordt afgevoerd en wordt gedesinfecteerd volgens de benodigde richtlijnen, zodat deze opnieuw inzetbaar is.

NB: de chauffeur moet op uw locatie zijn handen kunnen wassen.





### Wat valt onder “droog” specifiek ziekenhuisafval?

- Wegwerpartikelen;
- Tijdschriften;
- Verpakkingsmaterialen;
- Incontinentiemateriaal;
- Lege urinezakken;
- Verzorgingsmateriaal, zoals:
  - verbanden
  - tissues
  - onderleggers
  - persoonlijke beschermingsmiddelen (pbm's)
  - wegwerplinnen e.d.



### Overig specifiek ziekenhuisafval



NB: Is het afval mogelijk besmet door het Corona virus?  
Plaats dan een letter “C” aan alle zijden van het WIVA-vat, met stift of sticker.



### Meer weten?

Wilt u zakken bestellen (en zakkenhouders)? Heeft u vragen over de inzameling en acceptatievoorwaarden?  
Of andere vragen?

Neemt u dan contact op met het Renewi zorgteam via:

- Telefoonnummer 088 – 7003114
- E-mailadres: [5.1.2e@renewi.com](mailto:5.1.2e@renewi.com)