



Departementaal  
Vertrouwelijk

# NCTV

## Duiding data naleving Coronamaatregelen

9-1-2021



# Mobiliteit Nationaal

Beeld mobiliteitsontwikkeling I&W Nederlands Verplaatsingspanel

**Niet-recreatieve activiteiten:**

- **Thuisblijven stijgt niet verder** ligt in eerste werkdagen hoger dan voor start 2<sup>e</sup> lockdown, maar **nog niet niveau 1<sup>e</sup> lockdown**
- **Werk daalt**, ligt lager dan week voor 2<sup>e</sup> lockdown, **nu rond niveau 1<sup>e</sup> lockdown**
- **Onderwijs gelijk aan start sluiting w51, boven niveau 1<sup>e</sup> lockdown**
- **Supermarkt daalt**, lager dan week voor 2<sup>e</sup> lockdown, **wel nog boven niveau 1<sup>e</sup> lockdown** nu niveau begin maart

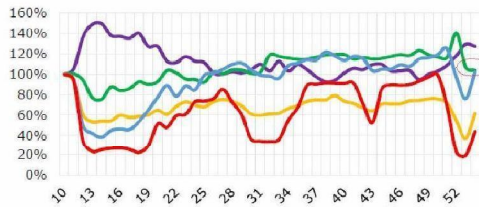
**Recreatieve activiteiten:**

- **Winkelen gedaald**, lager dan w50, mogelijk door einde feestdagen, **wel hoger dan 1<sup>e</sup> lockdown**
- **Sport daalt tov w50 flink**, niveau 1<sup>e</sup> lockdown, mogelijk seizoensinvloeden
- **Rondje om stijgt** naar niveau 1<sup>e</sup> lockdown, mogelijk door wegvallen andere recreatieve activiteiten
- **Recreatie daalt**, mogelijk door seizoenseffecten

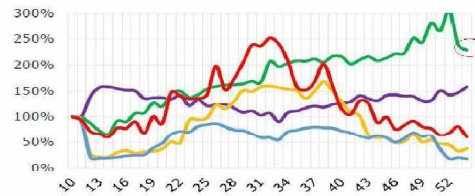
**Vervoerswijze:**

- **Auto en OV** in eerste werkdagen w1 lager dan w50, **boven niveau 1<sup>e</sup> lockdown**
- **Fiets ongeveer gelijk aan 1<sup>e</sup> lockdown**, mogelijk weersinvloeden
- **Te voet** ongeveer gelijk aan week 51, **hoger dan 1<sup>e</sup> lockdown.**

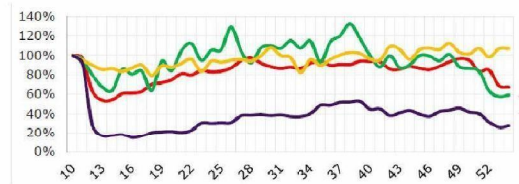
Niet-recreatieve activiteiten



Recreatieve activiteiten



Verplaatsingen per vervoerswijze



— Thuisblijvers    — Supermarkt    — Werk    — Zorg    — Onderwijs    — Rondje om    — Winkelen    — Sport    — Recreatie    — Horeca

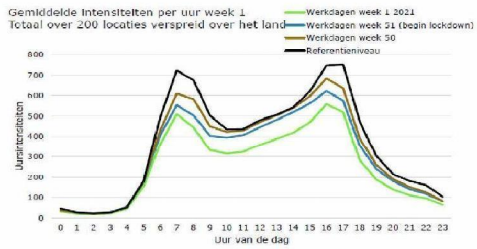
— Te voet    — Fiets    — OV    — Auto

# Mobiliteit Nationaal

Beeld mobiliteitsontwikkeling I&W W1 t/m wo 6 jan



## Wegverkeer (hoofdwegen) w1 t/m wo 6 dec, NDW)



### Wegverkeer Highlights w1

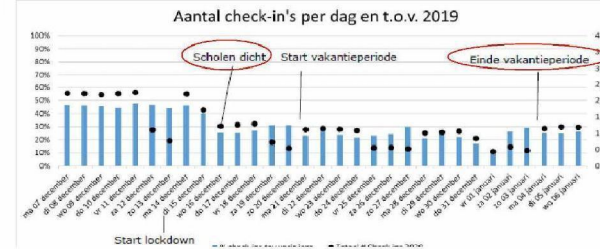
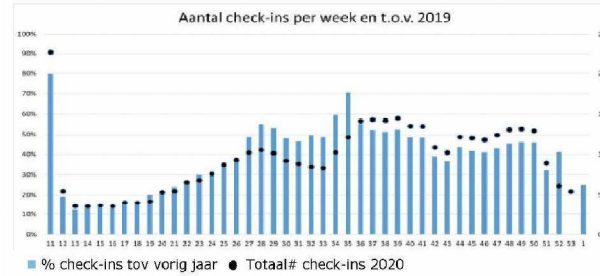
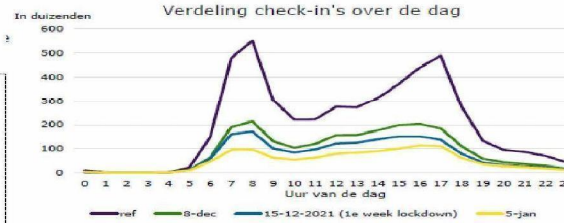
- **Personenverkeer gedaald** tov w51 en w50
- Wegverkeer is **op niveau van mei/juni**
- **Spits afname** tov w51 en w50,
- Op alle overige momenten van de dag ook lager, vooral door wegvallen woon-werkverkeer

### OV Highlights w1

- **Check-ins w1 komt overeen met start 2<sup>e</sup> lockdown,**
- Check-ins is **op niveau van eind mei**
- 1<sup>e</sup> lockdown 15% tov 2019
- Check-ins dinsdag 5 jan lager dan 8 en 15 dec, vooral in de spits.

## Update W1 tm wo 6 jan

Openbaar vervoer Check-ins w1 tm wo 6 jan, Translink



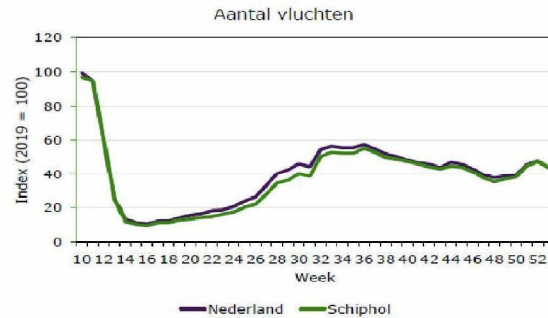


## Mobiliteit internationaal (Lucht & Trein)

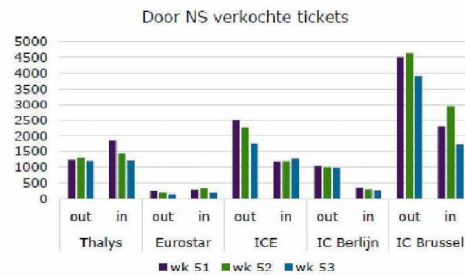


Beeld mobiliteitsontwikkeling I&W di 29 dec t/m ma 4 jan

Luchtvaart Eurocontrol w1 Amsterdam Airport



Internationaal treinverkeer w52, tickets verkocht door NS



## Update W1 tm wo 6 jan

### Luchtverkeer Highlights

#### Burgerluchtvaart

- **Passagiers afname w29 dec-4 jan naar 18%** tov 24% 8-14 dec. Mogelijk door einde vakantie en verplichte negatieve testverklaring
- **Vliegbewegingen ongeveer gelijk w53** (28 de-3 jan) 44% van niveau 2019

#### Vrachtverkeer

- **In november verder gestegen naar 107% van 2019** (was in oktober 98% van 2019)

### Internationaal treinverkeer Highlights w53

- Aantal door NS verkochte int. tickets W53 lager dan w51
  - **Ingaand NL 25% lager dan w52**
  - **Uitgaand NL 14% lager dan w24**
- **Daling Eurostar (37%), ICE Brussel (26%)**
- **Alleen inkomende tickets ICE lag in w53 hoger dan w52**



# Mobiliteit Internationaal

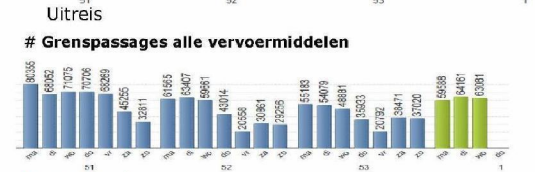
## KMAR W1 t/m wo 6 januari

### België

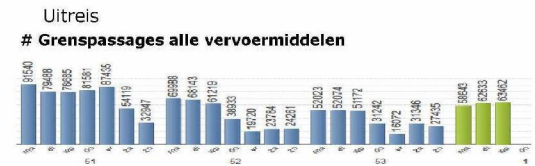


### Passages VK Kenteken

Update W1 tm wo 6 jan



### Duitsland



### Inbound België met nationaliteit Verenigd Koninkrijk per week

Voertuigsegment	ISOweek	50	51	52	53	1
Personenvoertuig		2622	5161	1593	1117	381
Beroeps-/Goederenvervoer		2614	4010	1016	899	450
Bus		23	21	5	4	5

### Outbound België met nationaliteit Verenigd Koninkrijk per week

Voertuigsegment	ISOweek	50	51	52	53	1
Personenvoertuig		1818	1968	1452	4137	1810
Beroeps-/Goederenvervoer		1722	1945	758	1088	546
Bus		35	19	12	12	4

### Inbound Duitsland met nationaliteit Verenigd Koninkrijk per week

Voertuigsegment	ISOweek	50	51	52	53	1
Personenvoertuig		1287	1411	1144	4049	1708
Beroeps-/Goederenvervoer		1274	1507	644	920	486
Bus		29	19	4	11	3

### Outbound België met nationaliteit Verenigd Koninkrijk per week

Voertuigsegment	ISOweek	50	51	52	53	1
Personenvoertuig		2984	6385	1568	1032	339
Beroeps-/Goederenvervoer		1587	2159	620	507	316
Bus		31	42	17	9	8

### Highlights w1

- % Afwijking alle vervoersmiddelen tov w51 KMAR en NDW
- Passages nemen weer toe tov einde jaar, maar blijven onder niveaus start 2<sup>e</sup> lockdown
- Passages VK Kenteken
- Passages Kentekens VK nemen af
- Inbound bus België blijft stabiel

### Grensverkeer NDW, W1



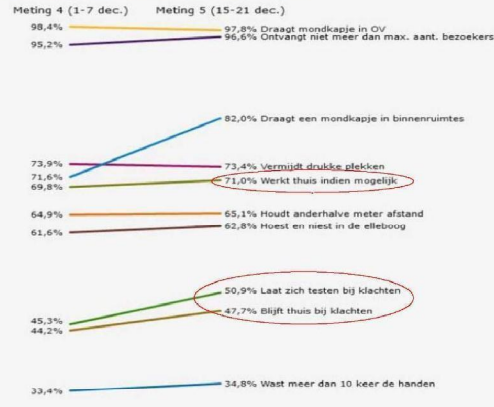
# Nalevingsbereidheid



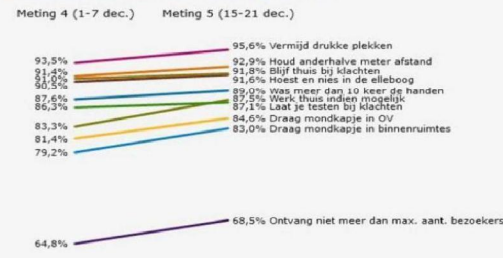
RIVM trend onderzoek Corona dashboard ronde 5, **w51 15-21 december** (5K deelnemers)

## Regionaal beeld naleving

### Verandering naleving gedragsregels



### Verandering draagvlak gedragsregels



### Nalevingsbereidheid Highlights :

#### Landelijk

- Naleving thuiswerken indien mogelijk stijgt bij ingang 2<sup>e</sup> lockdown tov week ervoor maar **1,02 %**
- Naleving laten testen en thuisblijven bij klachten stijgt iets maar **blijft rond 50%**, afstand houden en hoesten/niesen in elleboog blijven rond 65%

NB. De sample voor 'werk zo veel mogelijk thuis' en 'vermijdt drukke plekken' was groot genoeg voor een regionaal beeld, voor vragen over klachten niet.

### Werk zo veel mogelijk thuis



Werk zo veel mogelijk thuis %	
Rotterdam-Rijnmond	77.1
Fryslân	76.7
Brabant-Noord	76.7
Limburg-Noord	76.6
Noord-Holland-Noord	74.9
Drenthe	74.8
Noord- en Oost- Gelderland	74.5
Usselland	74.5
Gelderland-Zuid	73.3
Goel en Vechtstreek	73.1
Limburg-Zuid	71.7
Tiende	70.7
Flevoland	70.5
Gelderland-Midden	70.4
Groningen	70.3
Hollands-Midden	70.1
Amsterdam-Amstelland	70
Zaanstreek-Waterland	67.7
Brabant-Zuidoost	67.5
Midden- en West-Brabant	67.4
Haaglanden	67
Kennemerland	66.2
Utrecht	65.5
Zuid-Holland-Zuid	65.3
Zeeland	64.8
Nederland	71

### Vermijdt drukke plekken



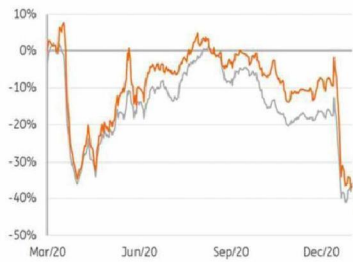
Vermijdt drukke plekken %	
Limburg-Noord	79.5
Noord- en Oost- Gelderland	79.1
Tiende	78.6
Flevoland	77.3
Zaanstreek-Waterland	76.4
Fryslân	76.3
Haaglanden	75.7
Zuid-Holland-Zuid	75.7
Drenthe	75.5
Midden- en West-Brabant	75.2
Noord-Holland-Noord	74.5
Brabant-Zuidoost	74.3
Groningen	74.0
Goel en Vechtstreek	73.8
Brabant-Noord	73.7
Zeeland	73.5
Limburg-Zuid	72.7
Rotterdam-Rijnmond	71.3
Hollands-Midden	70.8
Utrecht	70.4
Amsterdam-Amstelland	69.6
Kennemerland	69.6
Gelderland-Zuid	69.1
Gelderland-Midden	69.1
Usselland	67.0
Nederland	73.4

# Winkelen

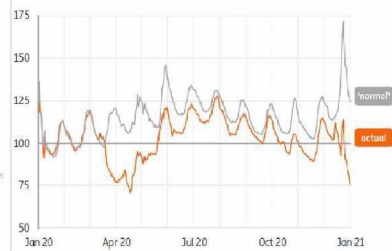
Pin gegevens ING W53 tm vrijdag 1 januari



Pintransacties en geldopnames in NL: waarde en aantal  
Transacties door klanten van ING NL, 7-daags gemid, afwijking van gem. 2018-2019

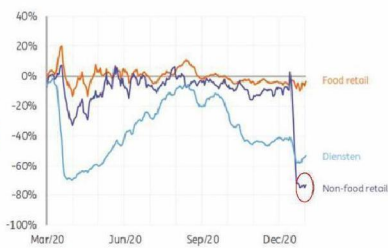


Development of value of debit card payments & ATM versus 'normal' trend  
7-day rolling average as index (first 4 weeks of 'normal' year = 100)



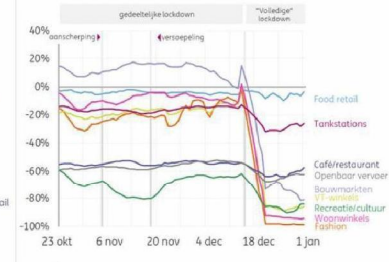
Aantal pintransacties naar hoofdcategorie

Aantal pintransacties door klanten van ING NL, 7-daags gemid, afwijking van gem. 2018-2019



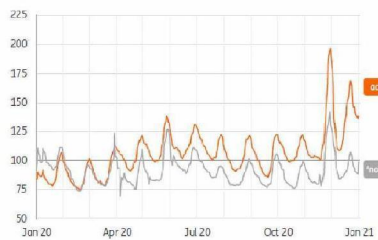
Aantal pintransacties per subcategorie

Aantal pintransacties, 7-daags gemid, afwijking van gem. 2018-2019

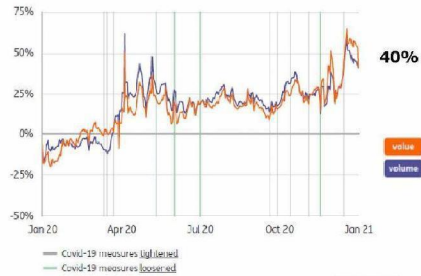


## Webshops\*

Development of value of electronic payments versus 'normal' trend  
7-day rolling average as index (first 4 weeks of 'normal' year = 100)



Deviation of level of electronic payments from 'normal'  
Difference between actual trend-adjusted levels and 'normal' levels, 7-day rolling average



\*Vergeleken met jaren 2018-2019 en gecorrigeerd voor trends als jaarlijkse toename pinnen

### Pin Highlights :

#### Algemeen

- **Waarde en aantal pinbetalingen 35-40% onder normaal**
- **Aantal transacties onder niveau van 1e lockdown**

- **Non-food retail daling het sterkst, 1<sup>e</sup> lockdown afname 30% nu 75%**
- **1<sup>e</sup> lockdown diensten afname 75% nu 50%**

#### Webshops

- **Toonbankbetalingen pin en contant liggen ver onder normaal, **webshop betalingen liggen 40% hoger dan normaal in 2021.****

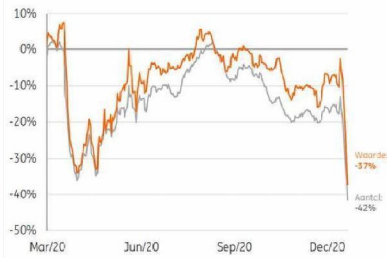


# Winkelen

## Pin gegevens ING voor kerst tm ma 21 dec

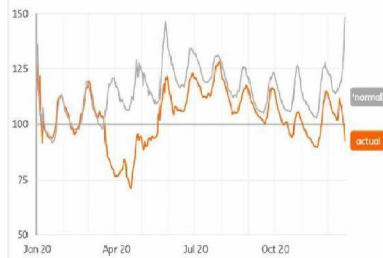


Pintransacties en geldopnames in NL: waarde en aantal  
Transacties door kaarten van ING NL, 7-daags gemid, afwijking van gem. 2018-2019



Bron: ING

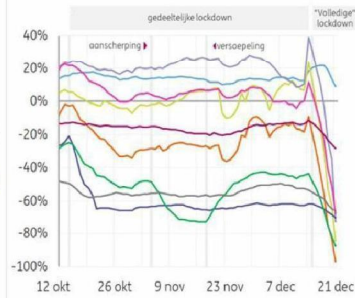
Development of value of debit card payments & ATM versus 'normal' trend  
7-day rolling average as index (first 4 weeks of 'normal' year = 100)



Source: ING

Pin-omzet per categorie

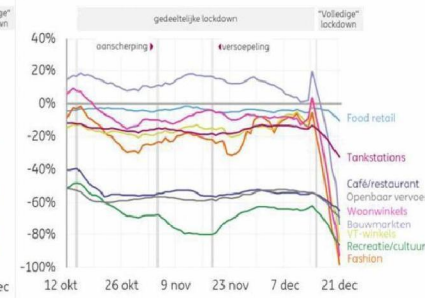
Waarde van pintransacties, 7-daags gemid, afwijking van gem. 2018-2019



Bron: ING

Aantal pintransacties per categorie

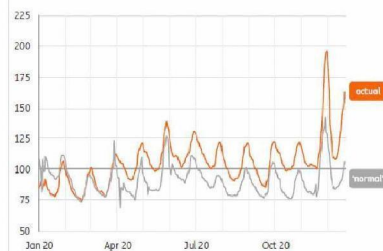
Aantal pintransacties, 7-daags gemid, afwijking van gem. 2018-2019



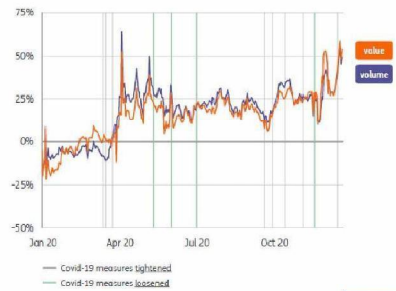
Bron: ING

## Webshops

Development of value of electronic payments versus 'normal' trend  
7-day rolling average as index (first 4 weeks of 'normal' year = 100)



Deviation of level of electronic payments from 'normal'  
Difference between actual trend-adjusted levels and 'normal' levels, 7-day rolling average



### Pin Highlights :

#### Algemeen

- **Waarde en aantal pinbetalingen dalen sterk** (37% en 42%)
- Liggen nu iets **onder niveau van 1e lockdown**
- **Daling valt in week waarin normaal de hoogste pin omzetten zijn**

#### Webshops

- **Flinke toename webshops**, verschil tot nu toe niet zo groot als bij Black Friday

**NB. ING kan webshopdata (nog) niet uitsplitsen naar soort**  
(veel gaat via algemene rekeningnummers, Ideal etc.)

# Parkeren

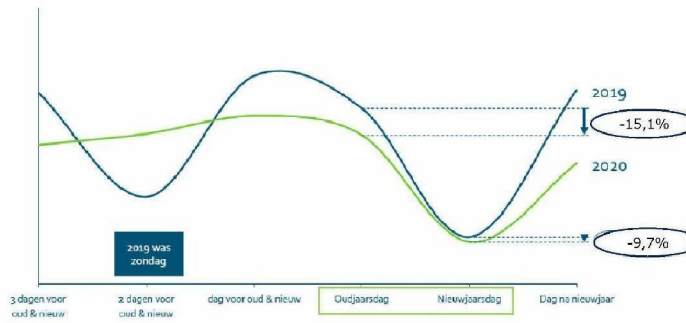


Parkeren op straat (Parkmobile en Park-line app) **W53 t/m zo 3 januari 2021**

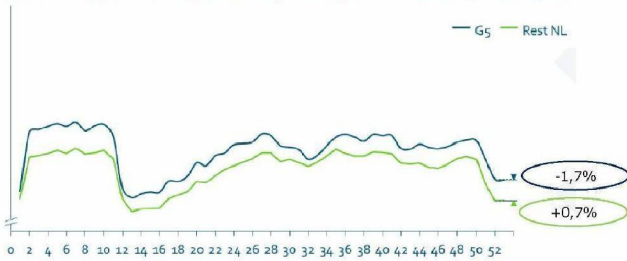
## Trend



## Trend in parkeertransacties week van Oud & Nieuw 2020 vs 2019



## Trend in parkeertransacties Top 5 steden totaal (Amsterdam, Rotterdam, Den Haag, Utrecht, Eindhoven) en rest van NL



	Δ w53 vs w52	Δ w52 vs w51
Amsterdam	-1.4%	-26.2%
Rotterdam	-1.6%	-23.3%
Den Haag	-3.3%	-21.0%
Utrecht	4.8%	-29.2%
Eindhoven	-4.8%	-23.4%
Rest van NL	0.7%	-19.6%
TOTAAL	-0.7%	-23.3%

### Parkeren Highlights

#### Parkeren op straat w53

- Transacties stabiliseren
- G5 dalen iets, Utrecht stijgt 4,8%

#### Vergelijking 2019

- Afwijking Oudejaarsdag -15,1%
- Afwijking Nieuwjaarsdag -9,7%

- Beelden over parkeren in parkeergarages Q-park komen overeen.

Nieuwjaarsdag is een van de rustigste dagen van het jaar



## Duiding NCTV

### Mobiliteit

- **Verplaatsingen** voor werk, zorg en onderwijs **nemen toe na vakantie.**
- **Niveau thuisblijven stijgt niet verder.**
- **Werk is op niveau 1<sup>e</sup> lockdown echter drukte op de weg, in OV en bij parkeren is op niveau van mei/juni.**
- Bij de **recreatieve verplaatsingen** is **winkelen** na de feestdagen wel gedaald, maar het motief blijft **ondanks sluiting** van **niet essentiële winkels** met rond 225% **hoog**. Eerste lockdown was het dieptepunt rond 60%.
- Mogelijke verklaringen o.a.:
  - **% mensen dat aangeeft** de mogelijkheid om **thuis te werken** te hebben en dat ook doet bleef na ingang 2<sup>e</sup> lockdown **nagenoeg stabiel**
  - **Zorg en onderwijs verplaatsingen** blijven onder niveaus start 2<sup>e</sup> lockdown, maar **boven niveau's 1<sup>e</sup> lockdown.**
  - Personeel van niet-essentiële winkels dat in deze lockdown wel (deels) thuis zit
  - Tijdens eerste lockdown was nog niet veel bekend over virus en duur crisis, mogelijk waren mensen destijds meer geneigd thuis te blijven.

### Grensverkeer

- **KMAR en NDW grenspassages nemen** weer **toe** na feestdagen, **maar** blijven **onder niveaus start 2<sup>e</sup> lockdown**
- **Passages VK Kentekens nemen af**

### Winkelen

- **Pin betalingen** zijn sterk tm 1 januari afgenomen naar 35-40% van normaal en **rond niveau 1<sup>e</sup> lockdown**, sterkste daling 1<sup>e</sup> lockdown in diensten, nu in non-food retail.
- Online groeit sterk maar compenseert niet de daling in off line.