

LCH: Overzicht vraag & aanbod – allereerste inventarisatie, te valideren (I/III)

Het consortium heeft in de afgelopen dag vraag en aanbod geïnventariseerd van de nu meest urgente middelen

- Gericht op ziekenhuizen, ambulances, huisartsen, zorginstellingen en thuiszorg

Vraag is daarbij gebaseerd op een allereerste inschatting van aantal betrokken zorgverlener per sector en aantallen producten per zorgverleners

- Deze inschatting moet in komende uren/ dagen nog verder verfijnd worden, ook o.b.v. input van RIVM en zorgsector
- Deze inschatting zou op korte termijn (komende week) mogelijk een overschatting kunnen zijn en op langere termijn mogelijk een onderschatting (raden aan alleen korte termijn getallen te delen)

Op basis van deze allereerste inschatting lijkt voor volgende week, afhankelijk van of producenten inderdaad leveren, het tekort van chirurgische en FFP1 maskers en mogelijk FFP2 maskers te zijn geadresseerd (NB: als KN95 maskers daar voor worden ingezet, zoals RIVM heeft geaccordeerd, maar wat mogelijk bij zorgverleners wel gevoelig ligt)

Op dit moment komen al zendingen binnen, dit neemt verder toe in de komende dagen

- Woensdag worden 2,4mln KN95 maskers verwacht (bron van deze maskers is VWS)
- Donderdag t/m zondag worden nog eens 4,3mln maskers verwacht

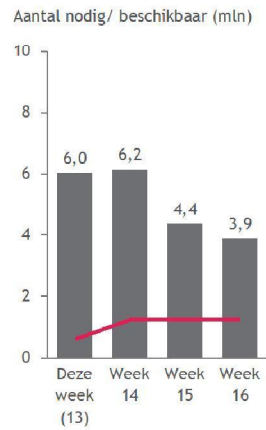
Intussen wordt men man en macht gewerkt aan het verkrijgen van voldoende middelen, ook na volgende week, en het verbeteren van de inschattingen

Bij de aantallen is het goed om te realiseren dat:

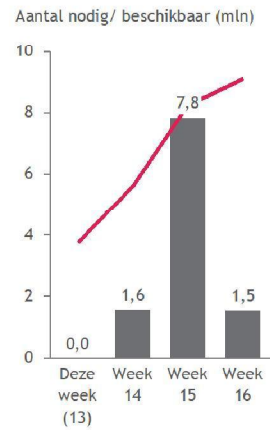
- Het model is gebaseerd op de totale hoeveelheid zorgverleners in Nederland en geschat verbruik per zorgverlener
 - Op korte termijn zou dat een overschatting van de behoefte kunnen opleveren: (Nog) niet alle zorgverleners zijn betrokken bij leveren covid-gerelateerde zorg
 - Op iets langere termijn zou dat afhankelijk van hoe de epidemie zich ontwikkeld een onderschatting kunnen zijn: Als flink wordt opgeschaald met zorgverlening in bijv. noodhospitelen of 'koorts-klinieken', zouden veel meer mensen actief kunnen zijn in de zorgverlening dan nu
- De scope is nu gericht op de 8 besproken middelen
 - Dan kan een onderschatting zijn, zeker op de iets langere termijn, aangezien de zorgsectoren mogelijk meer middelen nodig heeft en andere sectoren mogelijk ook noodzaak hebben voor persoonlijke beschermingsmiddelen
- De scope is nu gericht op ziekenhuizen, ambulances, huisartsen, zorginstellingen en thuiszorg
 - Dat kan een onderschatting zijn, als ook bijv. tandartsen of politie tot de doelgroep gaan behoren

LCH: Overzicht vraag & aanbod – allereerste inventarisatie, te valideren (II/III)

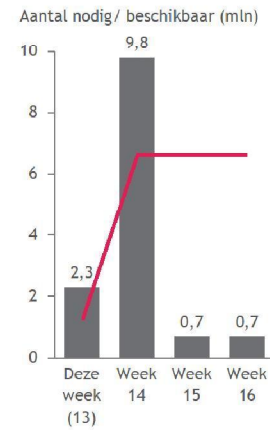
Maskers: KN95 & FFP1



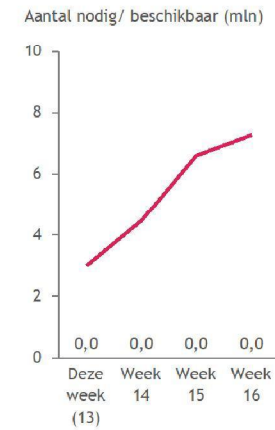
Maskers: FFP2 & 3



Chirurgische maskers



Lange handschoenen

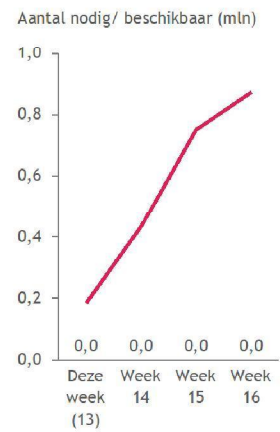


— Vraag (incl. contingency) ■ Verwachte instroom

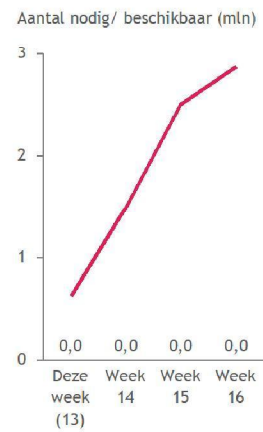
Bron: Landelijk Consortium Hulpmiddelen

LCH: Overzicht vraag & aanbod – allereerste inventarisatie, te valideren (III/III)

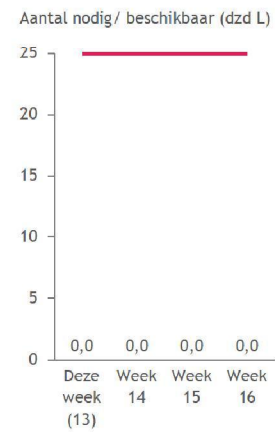
Brillen



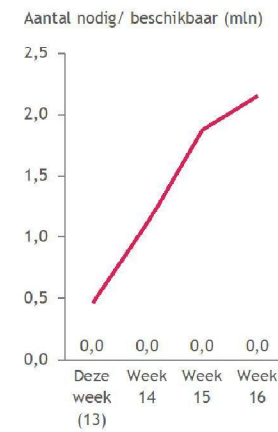
Jassen



Desinfect



Schorten



— Vraag (incl. contingency) ■ Verwachte instroom

Bron: Landelijk Consortium Hulpmiddelen